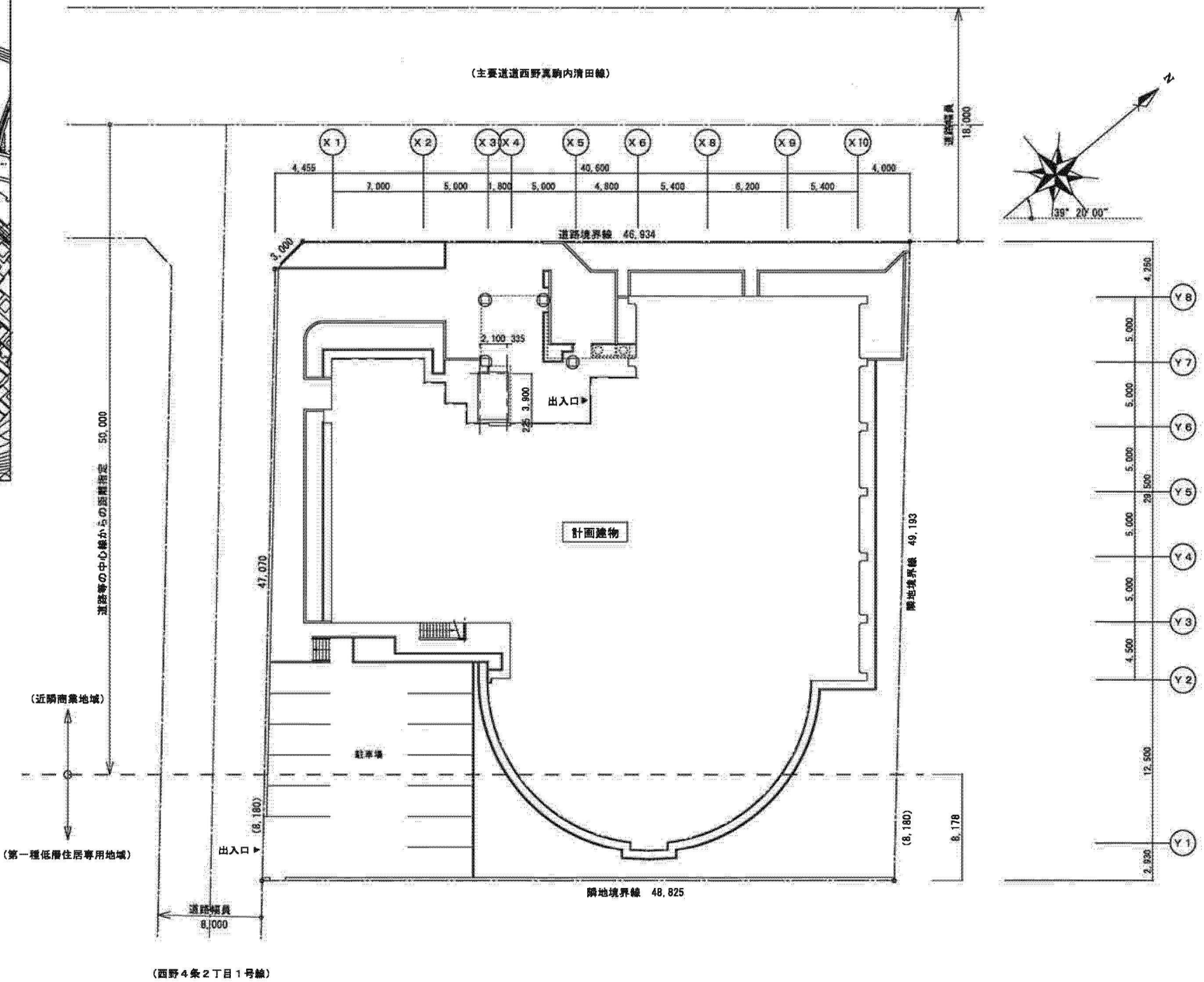


工事場所：札幌市西区西野4条2丁目190-4ほか

付近見取図 S=1/2500

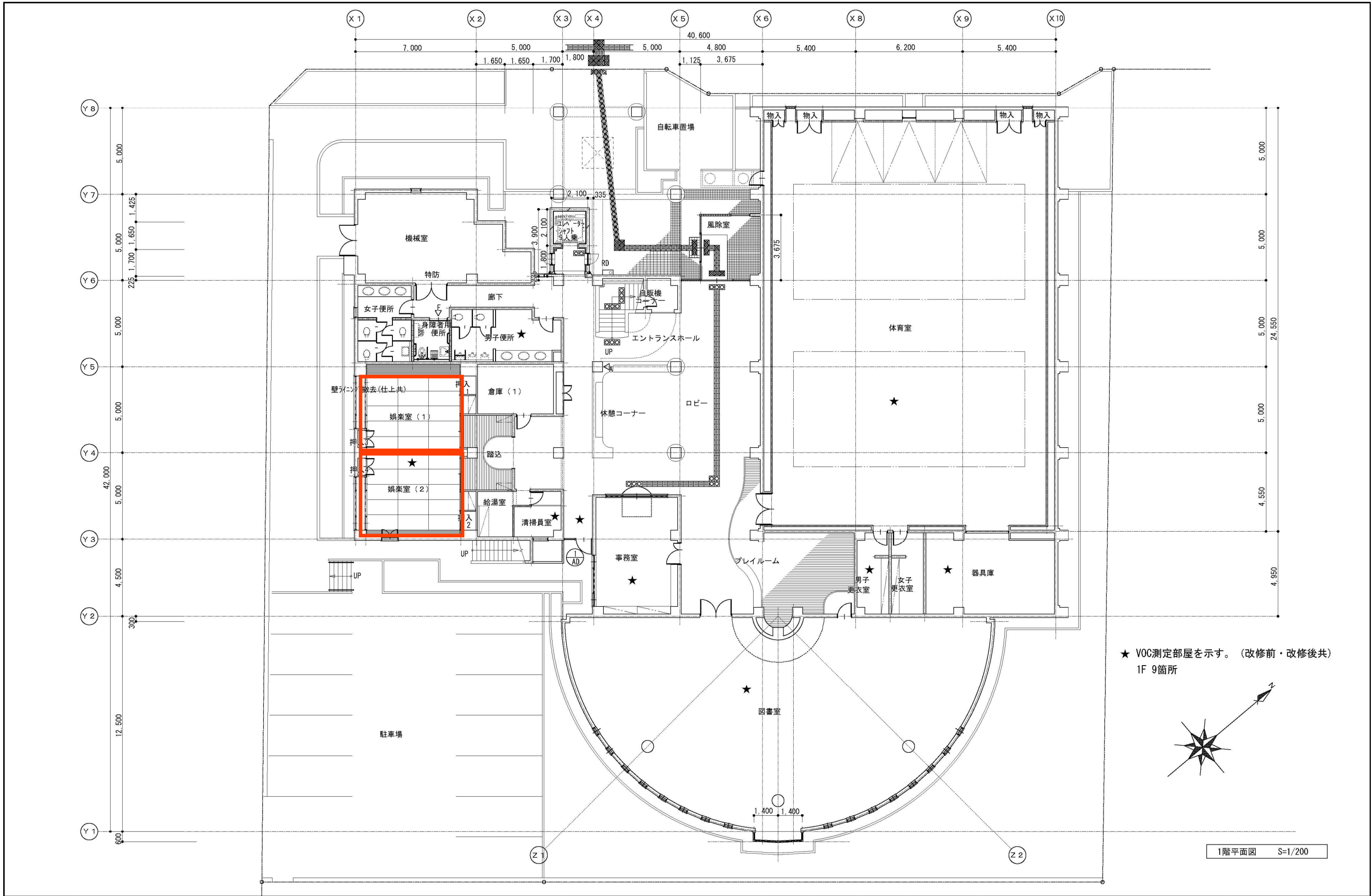


配置図 S=1/200

施工条件

工事に際し令和3年 7月 1日から令和4年 3月31日までの間、全館休館とする。

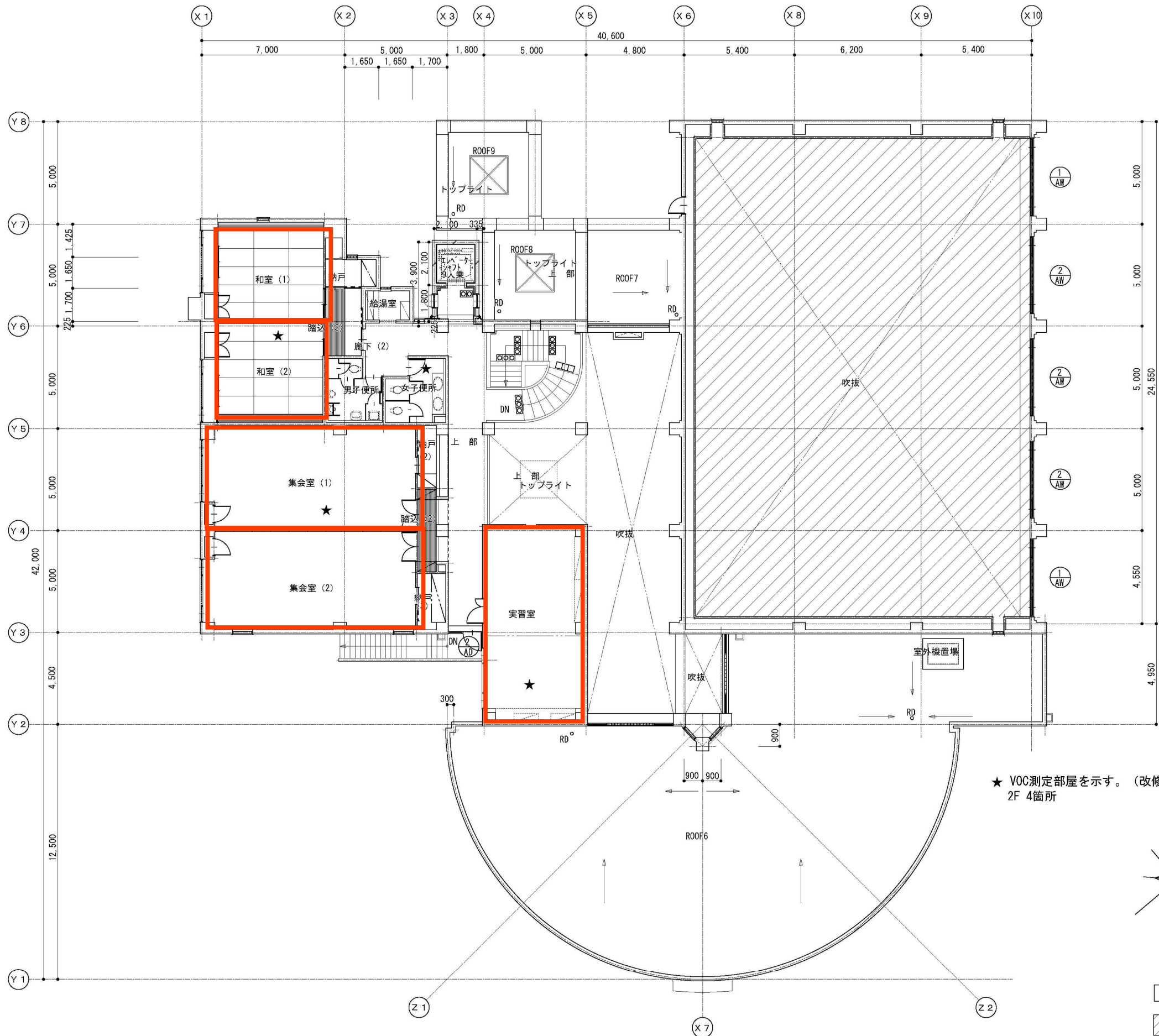
しゅん功図				
工事名	西野地区センター改修電気設備工事			
図面名	付近見取図・配置図			
施工者	小倉電気工事株式会社	製図	室谷	
工期	着手	令和3年 6月21日	回番	E-01
	しゅん功	令和4年 2月28日	縮尺	A1:1/2500, 200 A2:1/8000, 400
札幌市都市局建設部 電気設備課				



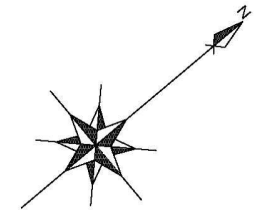
★ VOC測定部屋を示す。(改修前・改修後共)
1F 9箇所

1階平面図 S=1/200

工事名	西野地区センター天井ほか改修工事	1級建築士事務所 登録(石)2040号 株式会社 濱川設計 HAMAKAWA SEKKEI Co., Ltd.	管理建築士 1級建築士登録第185451号 濱川 俊久	検印	担当	製図	設計年・月・日 令和3年・2・	図面名 1階平面図	縮尺 S=1/200	図番 A-9
-----	------------------	--	--------------------------------	----	----	----	--------------------	--------------	---------------	-----------



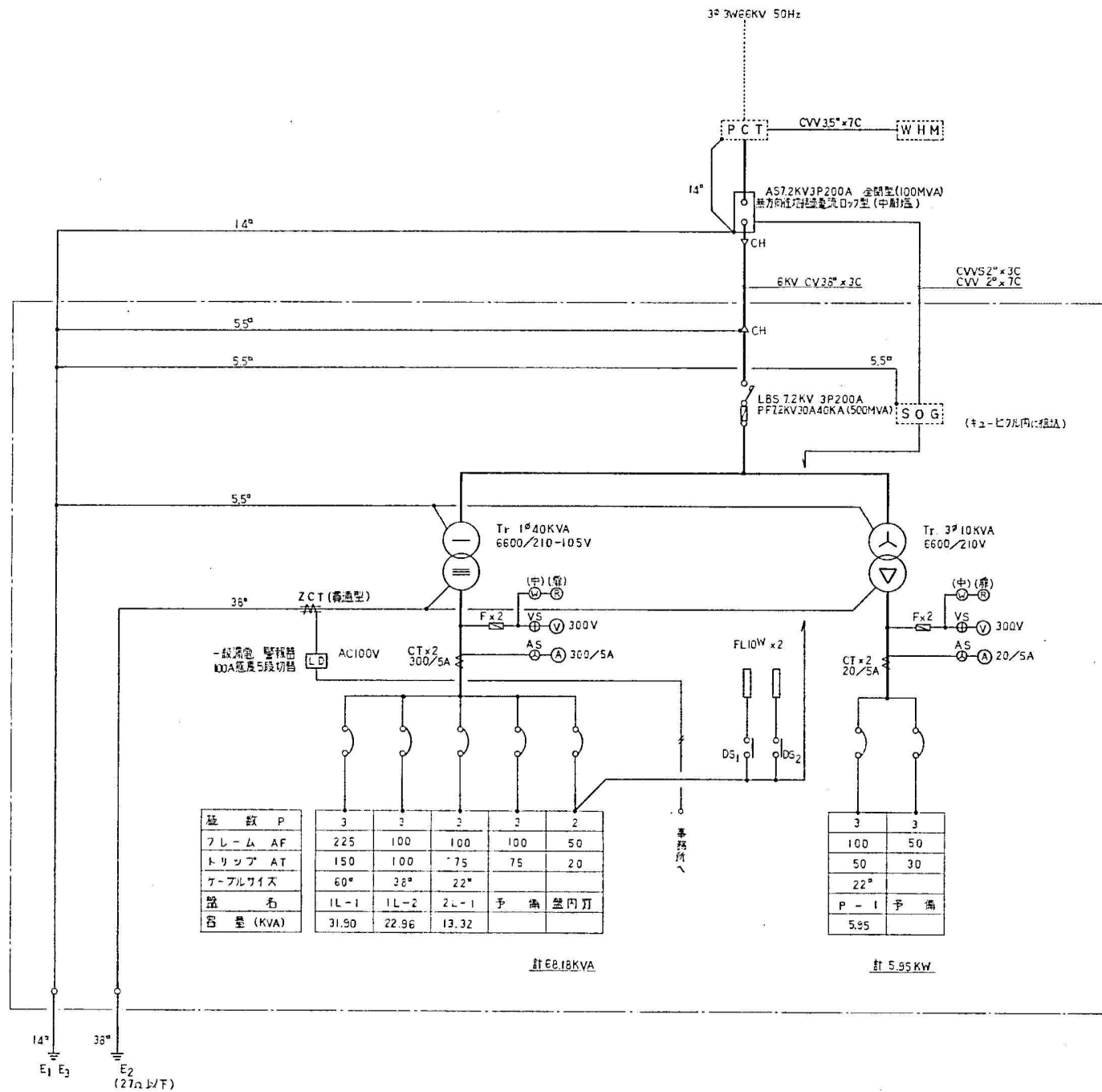
★ VOC測定部屋を示す。(改修前・改修後共)
2F 4箇所



2階平面図 S=1/200

天井改修範囲

工事名	西野地区センター天井ほか改修工事	1級建築士事務所 登録(石)2040号	管理建築士	検印	担当	製図	設計年・月・日	図面名	縮尺	図番
		株式会社 濱川設計 HAMAKAWA SEKKEI Co., Ltd.	1級建築士登録第185451号 濱川 俊久				令和3年・2・	2階平面図	S=1/200	A-10



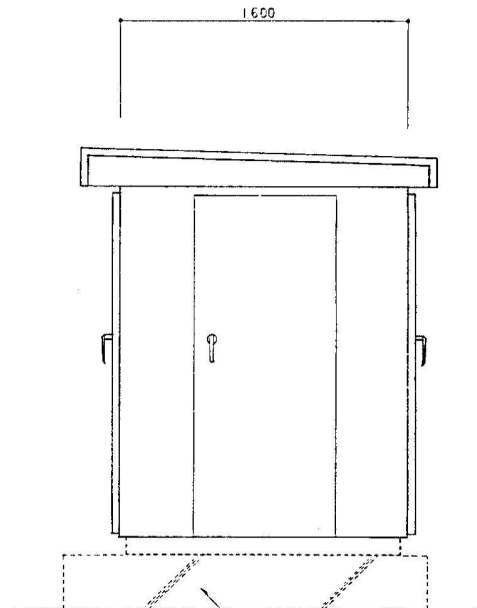
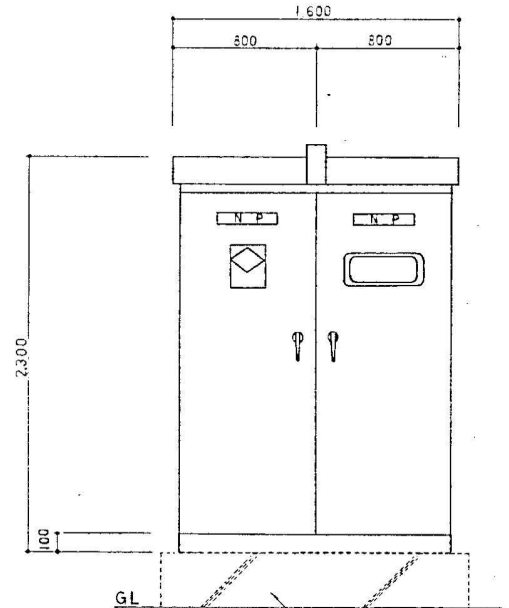
受変電設備単線系統図

※ キュービクル仕様

- 1 本体は2面構造とする。
- 2 LBS 部材に保護アクリルカバー (無色) を設ける。
- 3 カンムリの群材に換気孔を設け、チャンネルバス群材には換気孔を設けないこと。
- 4 扉の動作時の接触部材にはパッキンを取り付けること。
- 5 JEM-1153・C 形とする。
- 6 配線用遮断器の定格遮断電流値 20KA
- 7 内パネル部にはブレーカ増設スペースを設ける。
- 8 その他本体構造は製造者標準仕様とする。
- 9 寸法は参考寸法を示し、承認図に於いて決定する。
- 10 両電 警報器の交換用の試験用端子を設ける。
- 11 予備配管 PLP (54) ~ 2本を設ける。

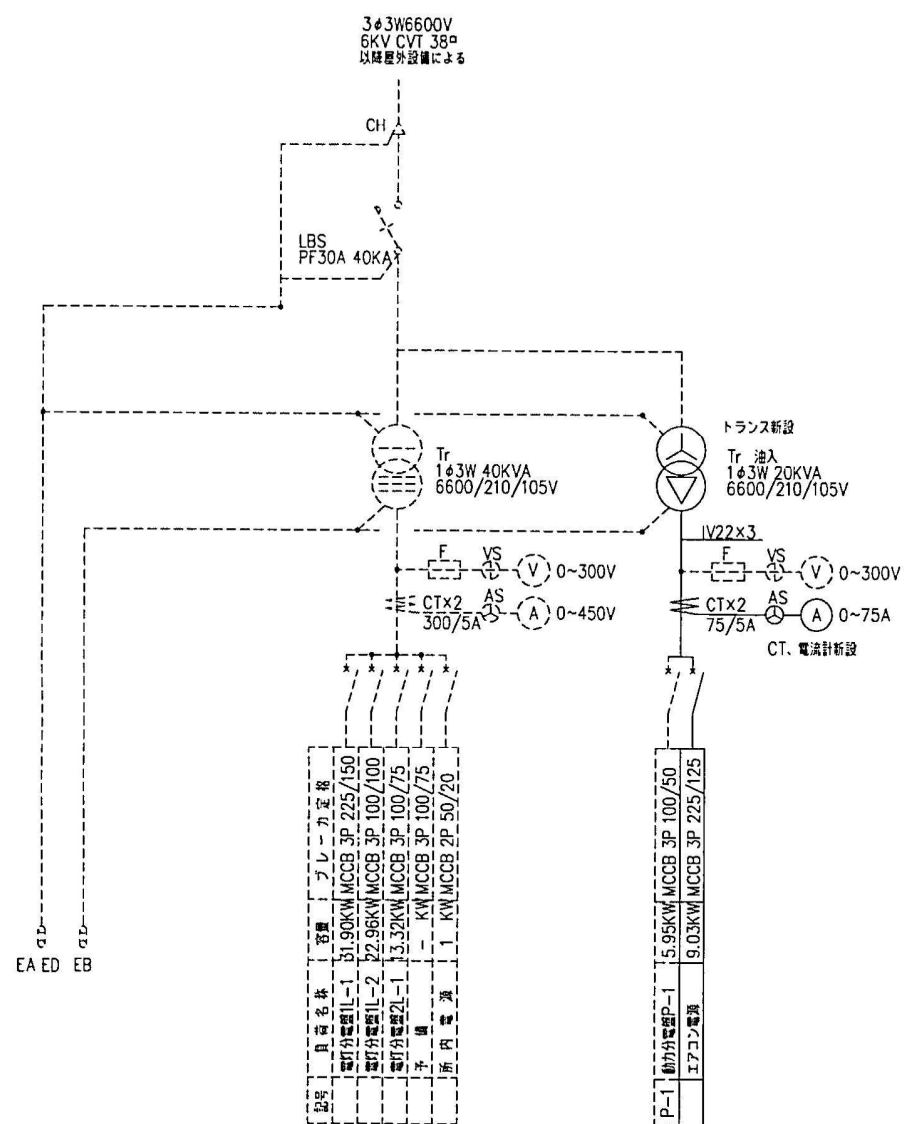
※ 注 記

- 1 指定保護距離表に規定した埋設深さ以上。
- 2 AS ~ 中耐湿
春は分月点 (耐湿上・保安上) AS の1次側
キュービクル内に組込
- 3 SOG 無効電圧定格電流 100A 型
- 4 埋設深さ (900x900x150) ~ 2
- 5 埋設深さ (900x900) ~ 2
- 6 消火器 ABC 粉末10型-1 4個 (両面対応とする)

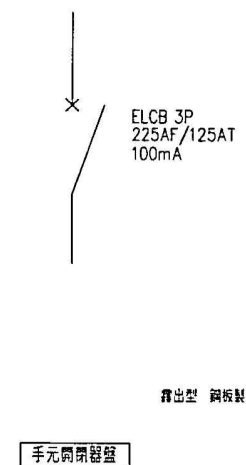


キュービクル姿図 (屋外型)

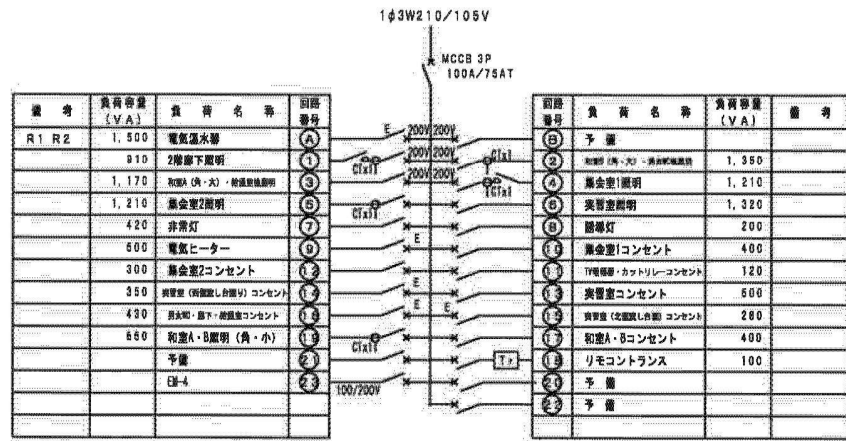
竣 工 図				
工事名	札幌市西野地区センター新築電気設備工事			
施工者	株式会社ヤシマ商会	図	(印)	
工期	着手	平成 3年 6月 13日	開	4
	竣工	平成 4年 3月 23日	閉	20



既設キュービクル単線結線図



しゅん功図			
工事名	西野地区センター図書室冷暖設備電気設備工事		
施工業者	通電工事株式会社 TEL 661-2293	製図	
工期	着手 平成13年6月4日 しゅん功 平成13年7月31日	図番	2/4
札幌市都市局建築部			

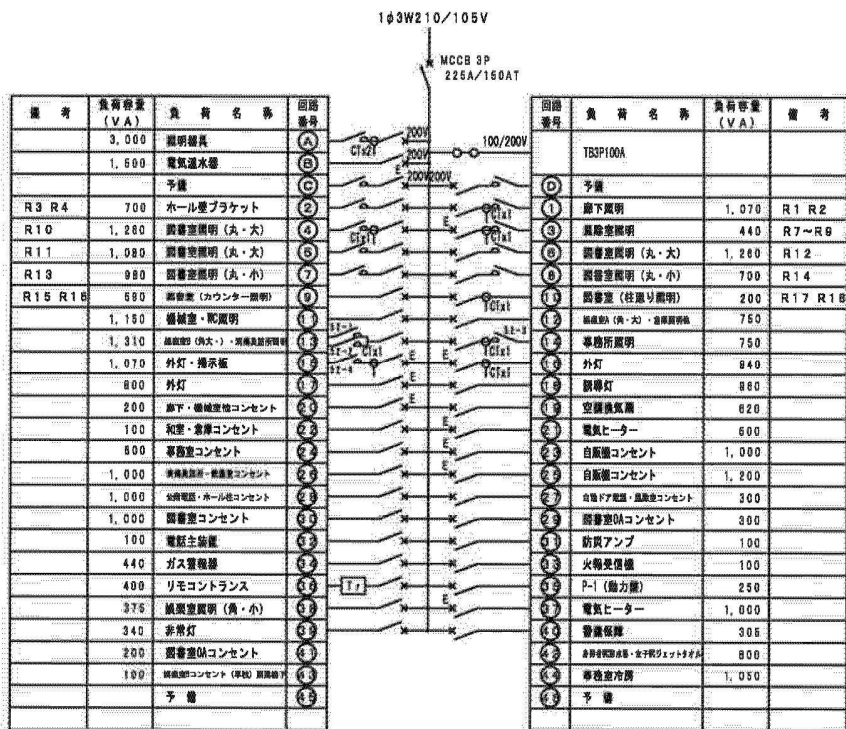


H: 1,300xW: 600xD: 125
 鋼板製 露出型 自立型
 メーカー標準品 標準色塗装
 参考質量: 40kg

T/U x1

2L-1 結線図(新設)

※エネルギー監視用CTの再取付を行う。



H: 1,750xW: 1,000(500+500)xD: 175
 鋼板製 露出型 自立型
 メーカー標準品 標準色塗装
 参考質量: 150kg

T/U x6

T/U x1

ソーラータイマー x2

MCCB2P20A

ELCB2P20A

リモコンリレー2P20A 100V

リモコンリレー2P20A 200V

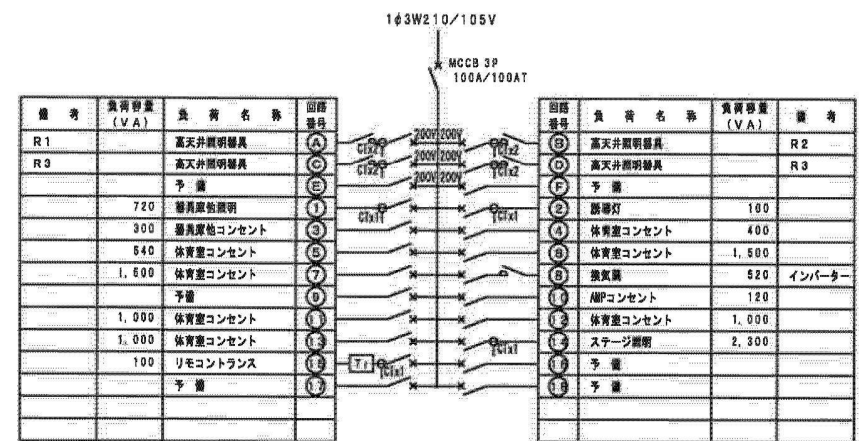
リモコントランス

リレー制御ユニット(4回路)

多機能ユニット

電灯分電盤 1L-1 結線図(新設)

※エネルギー監視用CTの再取付を行う。



H: 1,830xW: 730xD: 200
 鋼板製 自立型
 メーカー標準品 標準色塗装
 参考質量: 90kg

T/U x2

T/U x1

インバーター x1

1L-2 結線図(新設)

MCCB2P20A

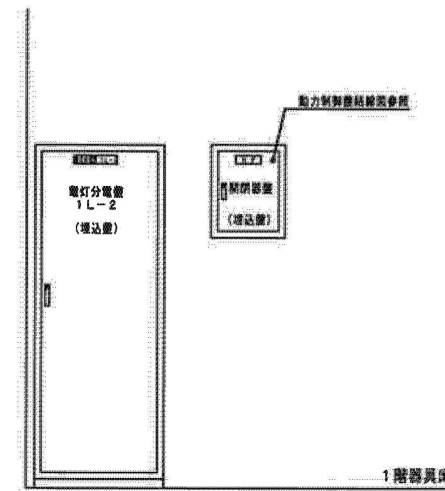
ELCB2P20A

リモコンリレー2P20A 100V

リモコントランス

リレー制御ユニット(4回路)

多機能ユニット



分電盤立面図(新設)

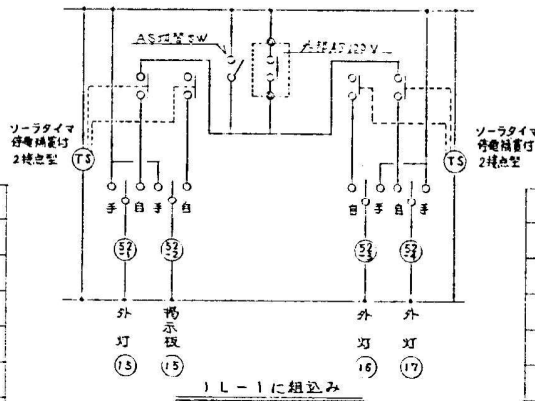
しゅん功図			
工事名	西野地区センター改修電気設備工事		
図面名	電灯分電盤 結線図		
施工者	小倉電気工事株式会社	製図	室谷
工期	着手	令和3年6月21日	回番 E-06
	しゅん功	令和4年2月28日	縮尺 NoScale
札幌市都市局建設部 電気設備課			

R1 R2	照明器具 (電灯用)	3000VA	(A)	200V	x2	(B)	1500VA	電気温水器	
	予備		(C)			(D)		電動昇降機	
R2 R3	照明器具	1070VA	(1)	100V	x2	(2)	770VA	照明器具	R4 R5
R7~R9		440	(3)			(4)	1260		R10
R11		1080	(5)			(6)	1260		R12
R13		880	(7)			(8)	880		R14
R15 R16		590	(8)			(10)	1590		R17 R18
		1150	(11)			(12)	1170		
		1310	(13)			(14)	840		
外灯 指示灯	1070	(15)				(16)	830	外灯	
外灯	800	(17)				(18)	320	誘導灯	
空調換気扇	620	(19)				(20)	780	コンセント	
電気ヒーター	500	(21)				(22)	600		
自販機用	1000	(23)				(24)	1000	自販機用	
コンセント	600	(25)				(26)	300	コンセント	
	300	(27)				(28)	600		
	300	(28)				(29)	400		
防災アンテナ	100	(31)				(32)	100	電話主装置	
火災受信機	100	(33)				(34)	100	ガス警報	
P-1	250	(35)				(36)	100	リモコントランス	
電気ヒーター	1000	(37)				(38)	650	照明器具	
非常灯	340	(39)				(40)	50	警備用器具	
予備		(41)				(42)		予備	

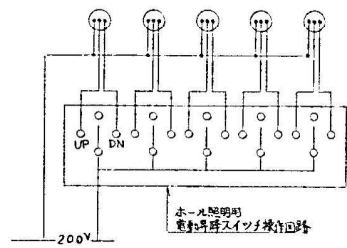
NT-33

計 31,800 VA

1L-1 (機室型)



1L-1 に組み込み



1L-1 に組み込み

凡例

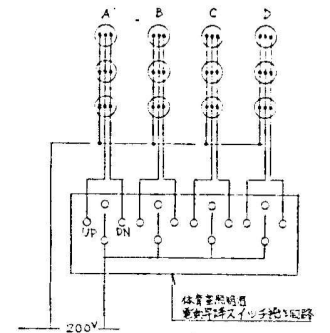
- MCB1P50AF/20AT
- MCB2P50AF/20AT
- ELB2P50AF/20AT
- リモコンレ 1P20A 100V
- リモコンレ 2P20A 200V
- リモコントランス
- リモコンレネット (4回線)
- 警備用ネット

R1	照明器具 (電灯用)	2790VA	(A)	200V	x2	(B)	2790VA	照明器具 (電灯用)	R2
R3		2790	(C)			(D)	2790		R4
	電動昇降機		(E)			(F)		予備	
	照明器具	720VA	(1)	100V		(2)	100VA	誘導灯	
	コンセント	300	(3)			(4)	400	コンセント	
		540	(5)			(6)	1500		
		1500	(7)			(8)	520	換気扇	R5
	電動機	100	(9)			(10)	120	コンセント	
	コンセント	1000	(11)			(12)	1000		
		1000	(13)			(14)	2800	ステージ照明	
	リモコントランス	100	(15)			(16)		予備	
	予備		(17)			(18)			

1L-2 (埋込型)

計 22,960 VA

1/2 x 1, 1/2 x 2



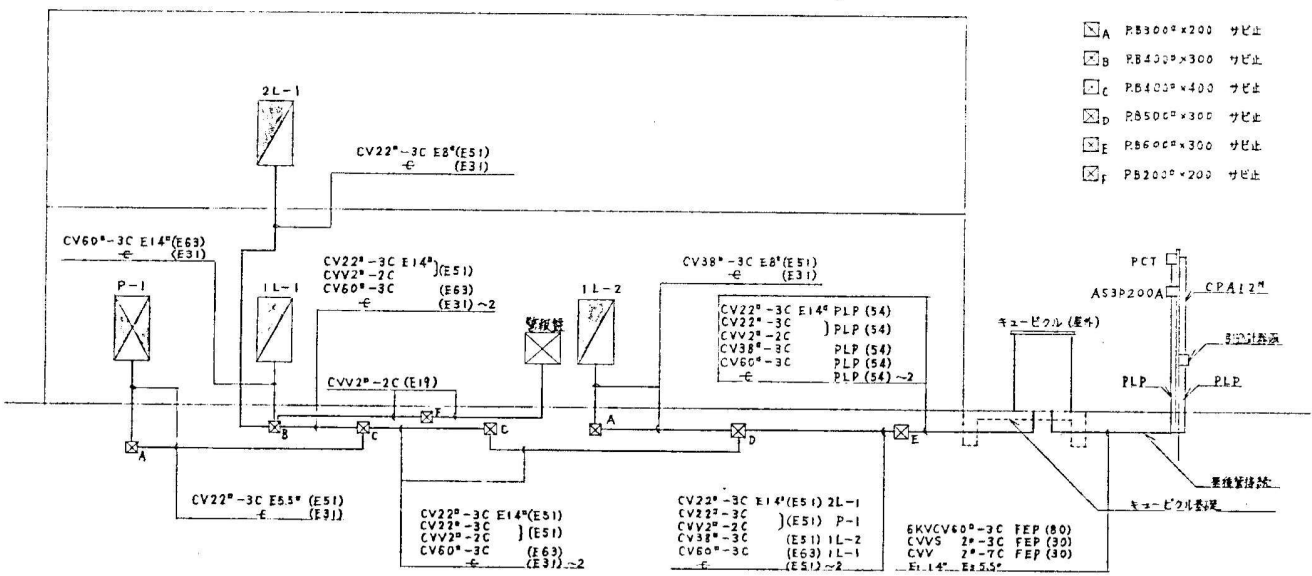
1L-2 に組み込み

R1 R2	電気温水器	1500VA	(A)	200V	x2	(B)		予備	
	照明器具	910	(1)			(2)	1350VA	照明器具	
		1170	(3)			(4)	1210		
		1210	(5)			(6)	1820		
	非常灯	420	(7)			(8)	200	誘導灯	
	電気ヒーター	500	(9)			(10)	400	コンセント	
	コンセント	120	(11)			(12)	300		
		500	(13)			(14)	350		
		280	(15)			(16)	430		
		400	(17)			(18)	100	リモコントランス	
	照明器具	650	(19)			(20)		予備	
	予備		(21)			(22)			

2L-1

計 13,320 VA

1/2 x 1



幹線系統図

竣工図			
工事名	札幌市西野地区センター新築電気設備工事		
施工業者	株式会社ヤマ商会	加印	(印)
工期	平成 3 年 6 月 13 日	開	6
竣工	平成 4 年 3 月 23 日	閉	20