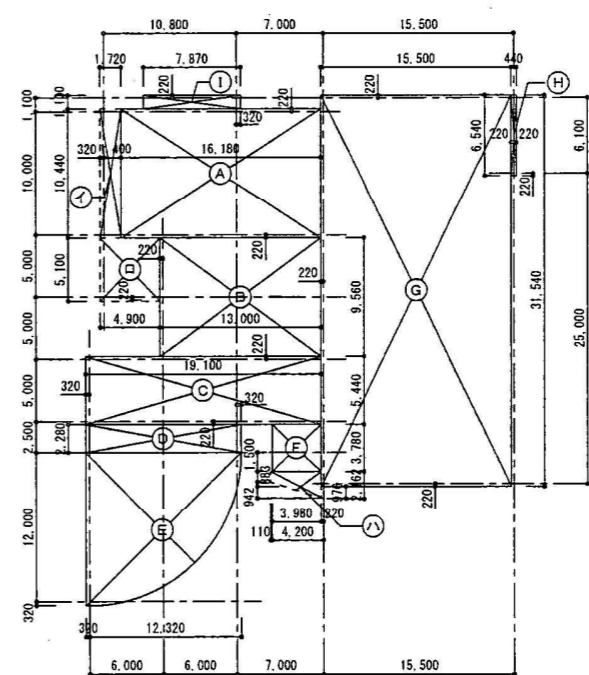


工事場所：札幌市厚別区厚別西4条4丁目16-1

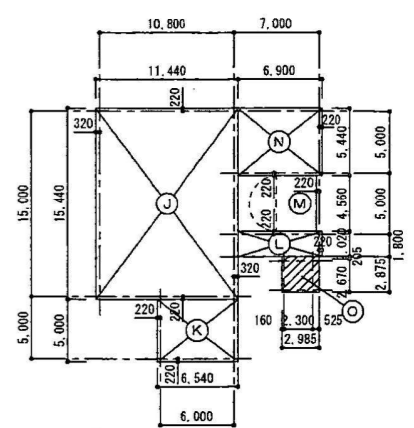
附近見取図 1/2,500

建築概要

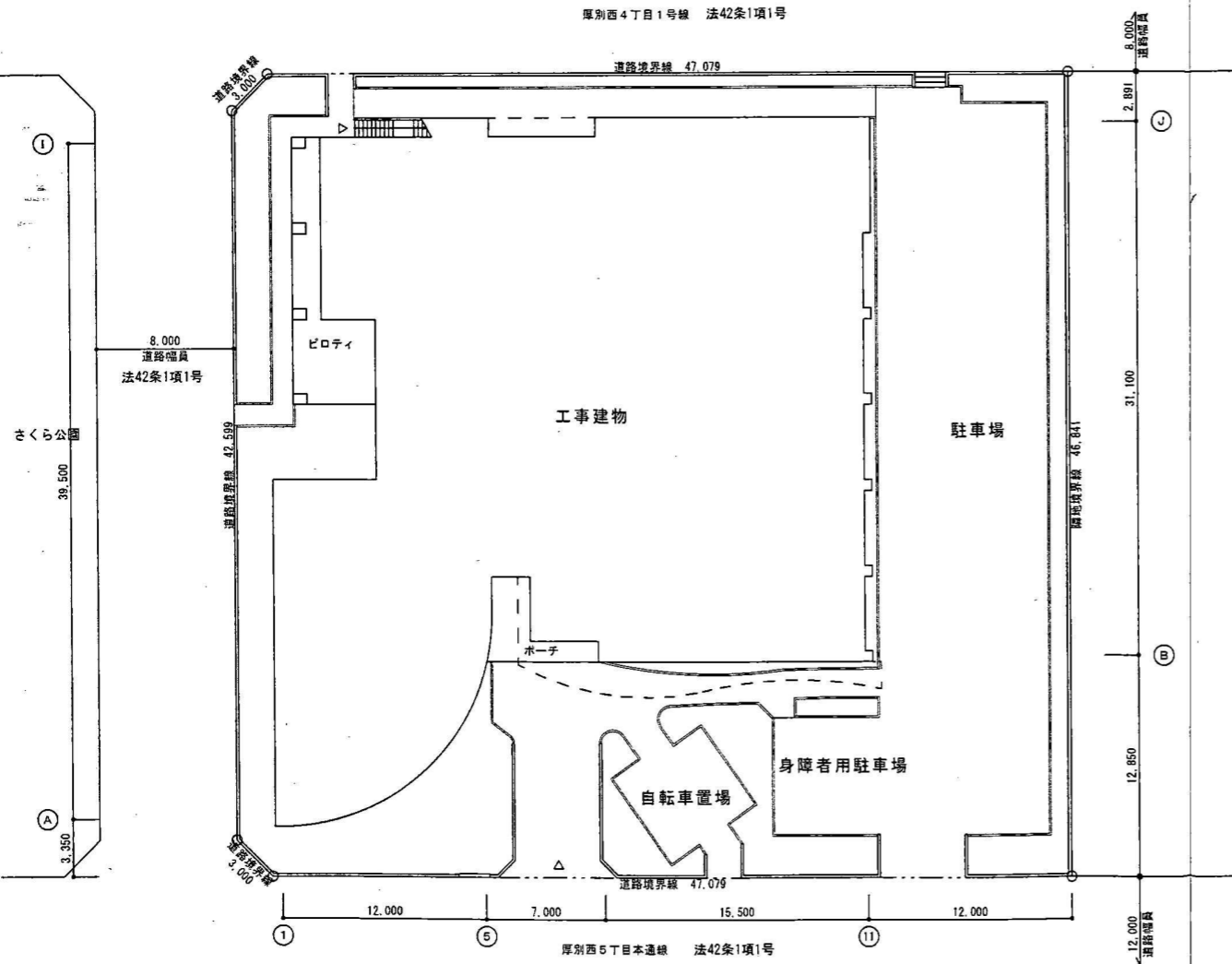
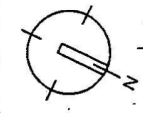
工事場所	札幌市厚別区厚別西4条4丁目16-1
建物用途	地区センター（集会場・体育館・図書館）
用途地域	第1種低層住居専用地域
その他の地域	防火未指定・北側斜線高度地区
<b>既存</b>	
敷地面積	2,300.107823 m <sup>2</sup> ≒ 2,300.11 m <sup>2</sup>
建築面積	1,113.36 m <sup>2</sup>
1階床面積	1,064.46 m <sup>2</sup>
2階床面積	282.10 m <sup>2</sup>
延床面積	1,346.56 m <sup>2</sup>
<b>増築後</b>	
建築面積	1,113.36 m <sup>2</sup> (48.40%)
1階床面積	1,064.46 m <sup>2</sup>
2階床面積	290.68 m <sup>2</sup>
延床面積	1,355.14 m <sup>2</sup> (58.92%)



1階床積図



2階床積図



配置図 1/200

工事概要

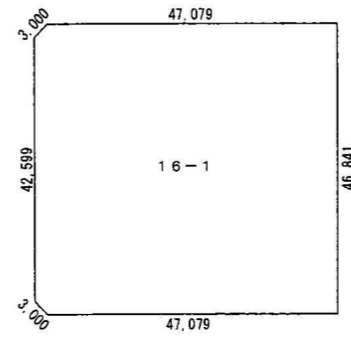
- エレベーター設置工事
- ・シャフト設置
  - ・シャフト設置に伴う内装改修

保安工事

- ・外壁改修
- ・シーリング打替え
- ・外構改修
- ・設備変更に伴う内装改修
- ・図書室の建具改修

バリアフリー工事

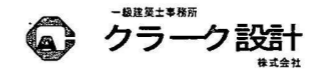
- ・内部手摺設置
- ・外部手摺設置（駐車場階段）
- ・誘導サイン設置（階段、階段頭場）
- ・車椅子用駐車施設の白線引き、車椅子マークの設置
- ・車椅子用駐車施設の標識設置
- ・トイレ設置に伴う内装改修
- ・トイレ、エレベーター用のトイレ設置



分筆図

面積表

1階	(A)	16.180 × 10.440	= 168.9192 m <sup>2</sup>
	(B)	13.000 × 9.560	= 124.2800 m <sup>2</sup>
	(C)	19.100 × 5.440	= 103.9040 m <sup>2</sup>
	(D)	12.640 × 2.280	= 28.8192 m <sup>2</sup>
	(E)	$[3.14 \times 12.320^2 / 4] + 0.320 \times 12.320$	= 123.0915 m <sup>2</sup>
	(F)	3.980 × 3.780	= 15.0444 m <sup>2</sup>
	(G)	15.500 × 31.540	= 488.8700 m <sup>2</sup>
	(H)	0.440 × 6.540	= 2.8776 m <sup>2</sup>
	(I)	7.870 × 1.100	= 8.6570 m <sup>2</sup>
1階床面積	(1)	(A) + (B) + (C) + (D) + (E) + (F) + (G) + (H) + (I)	= 1,064.46 m <sup>2</sup>
2階	(J)	11.440 × 15.440	= 176.6336 m <sup>2</sup>
	(K)	6.540 × 5.000	= 32.7000 m <sup>2</sup>
	(L)	6.900 × 2.020	= 13.9380 m <sup>2</sup>
	(M)	$6.460 \times 4.560 - [(4.560/2)^2 \times 3.14/2]$	= 21.2961 m <sup>2</sup>
	(N)	6.900 × 5.440	= 37.5380 m <sup>2</sup>
2階床面積	(2)	(J) + (K) + (L) + (M) + (N)	= 282.10 m <sup>2</sup>
増築部分	(O)	2.985 × 2.875	= 8.5818 m <sup>2</sup>
増築後2階床面積	(3)	(2) + (O)	= 290.68 m <sup>2</sup>
	(イ)	1.720 × 10.440	= 17.9568 m <sup>2</sup>
	(ロ)	4.900 × 5.000	= 24.5000 m <sup>2</sup>
	(ハ)	$[(0.883 + 2.162) \times (3.980 + 0.110) / 2] + [(0.942 + 0.976) \times 0.22 / 2]$	= 6.4380 m <sup>2</sup>
既存			
延床面積		1,064.46 + 282.10	= 1,346.56 m <sup>2</sup>
建築面積		1,064.46 + 17.9568 + 24.50 + 6.438	= 1,113.35 m <sup>2</sup>
増築後			
延床面積		1,064.46 + 290.68	= 1,355.14 m <sup>2</sup>



一級建築士事務所 クラーク設計 株式会社

1級建築士事務所 北海道知事登録(石)第1166号  
1級建築士登録 第125642号 三澤 隆光

TITLE 厚別西地区センター改修工事

14/68

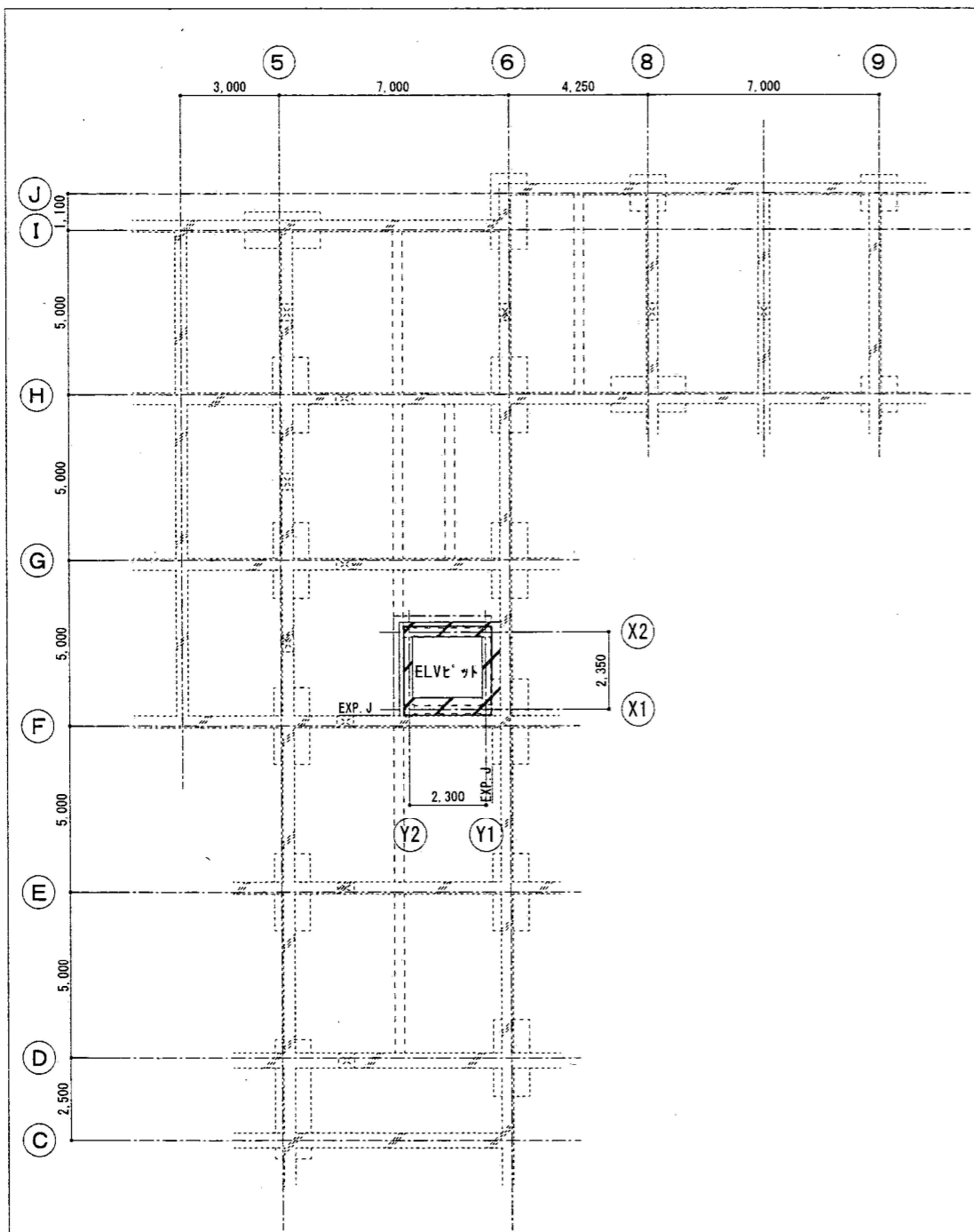
(建) - 14

SHEET NAME 附近見取図・配置図・面積表

SCALE A1:1/2500, 1/200  
A3:1/5000, 1/400

DATE CHECK

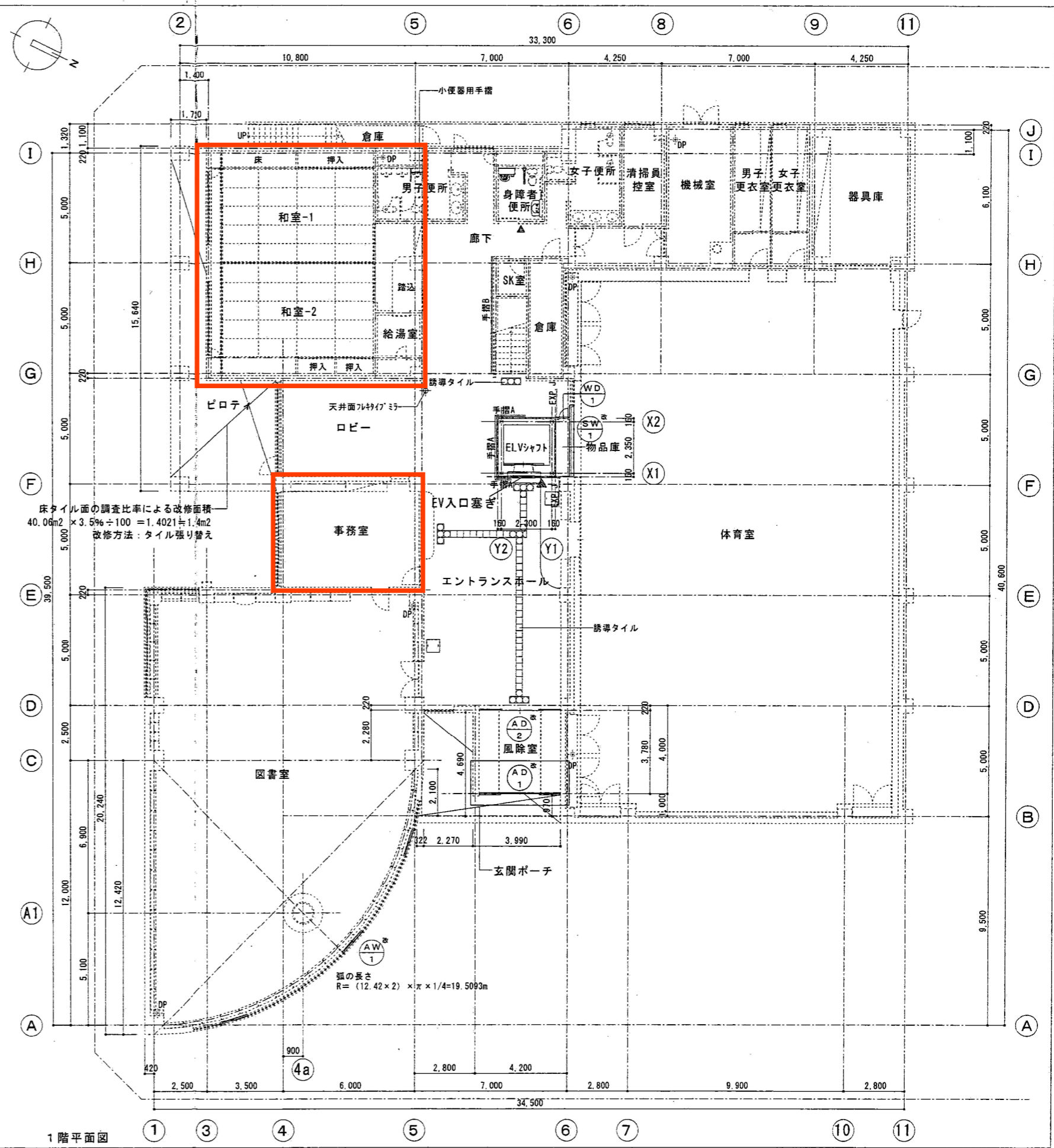
(A3版50%縮小)



配管ピット平面図

改修記号凡例

- 新設部分
- 既存部分
- 工事範囲
- 撤去範囲
- 仕上材のみ撤去
- 仕上・下地材共撤去
- 壁付ピットサイン新設

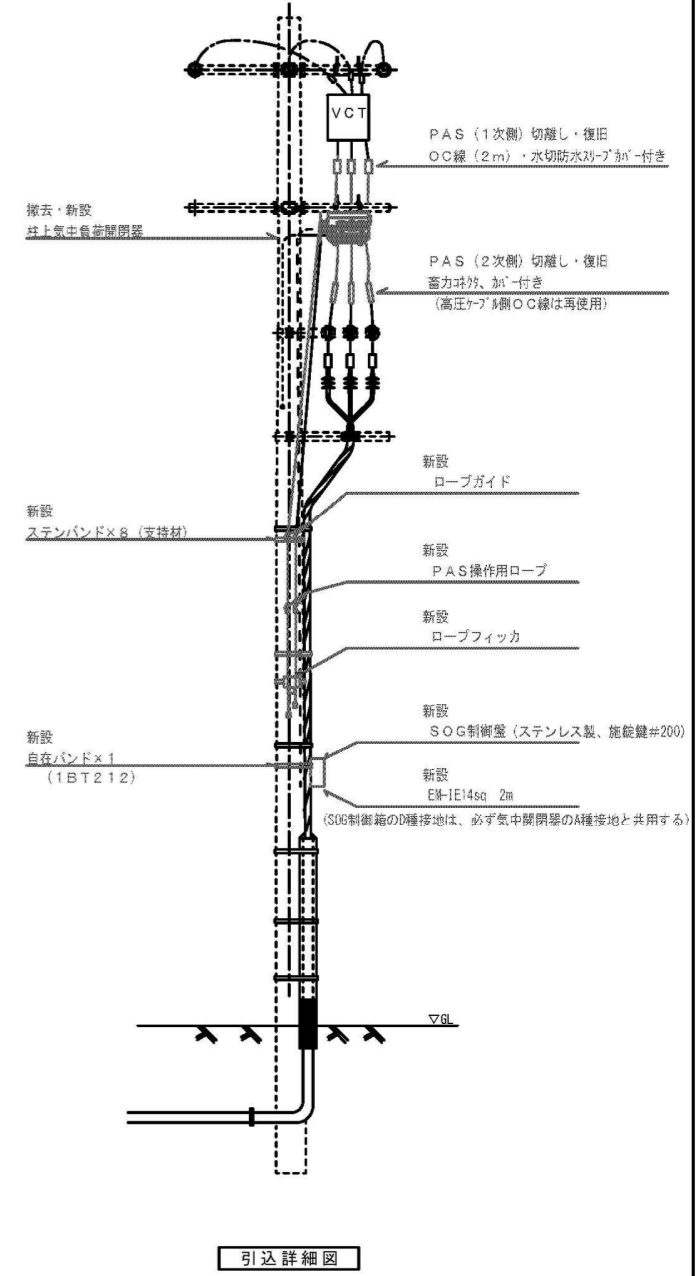
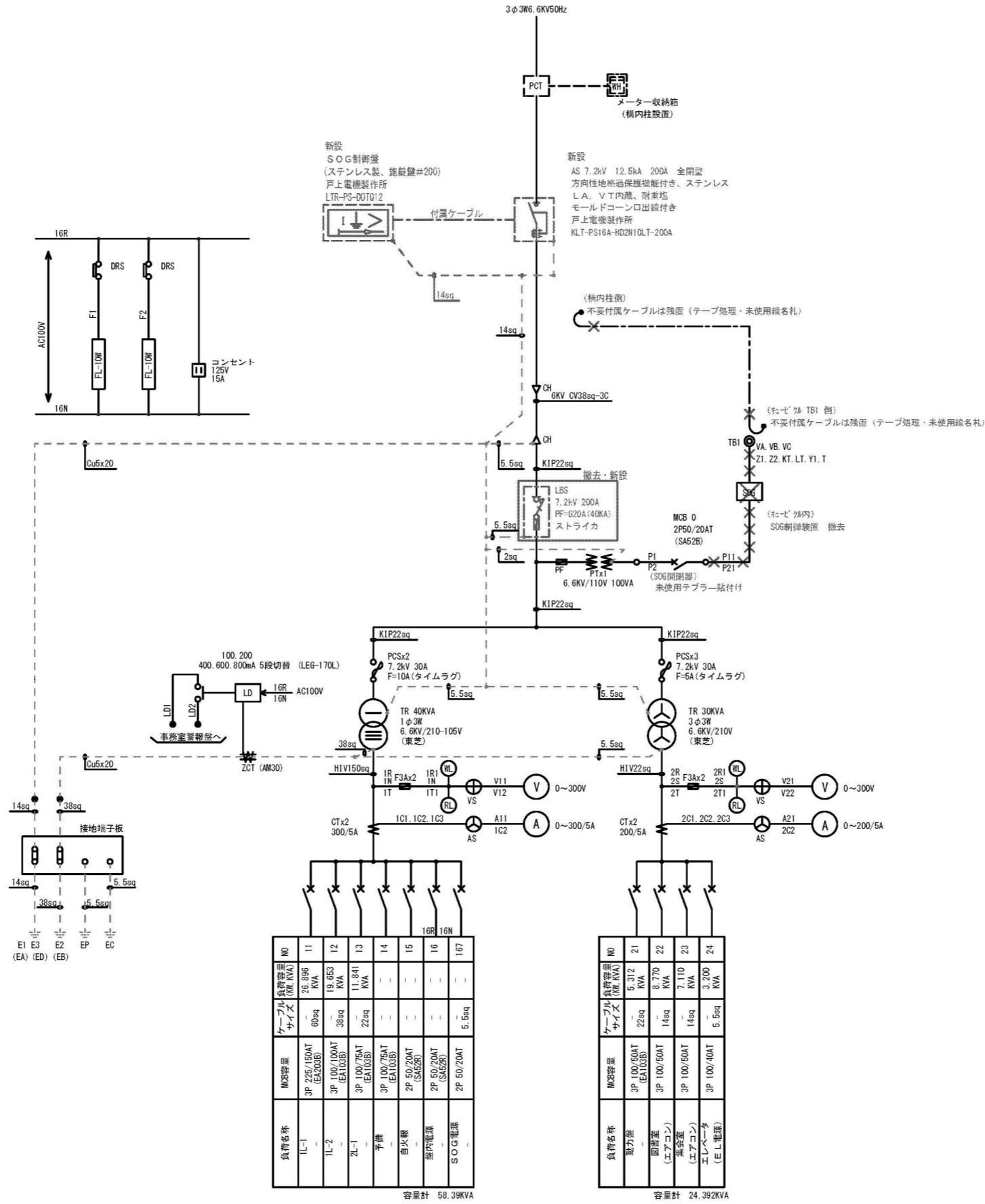
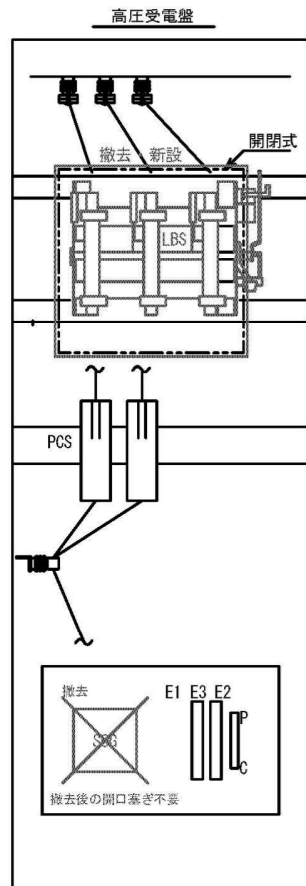
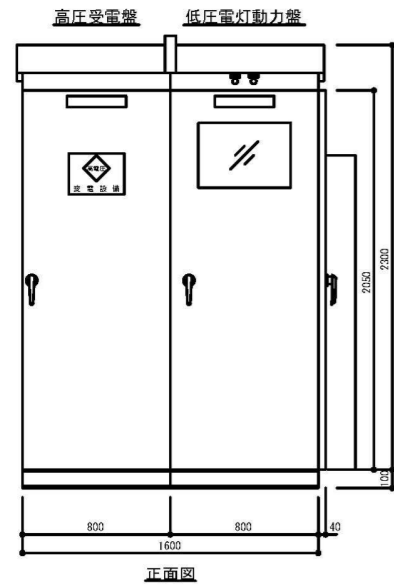


1階平面図

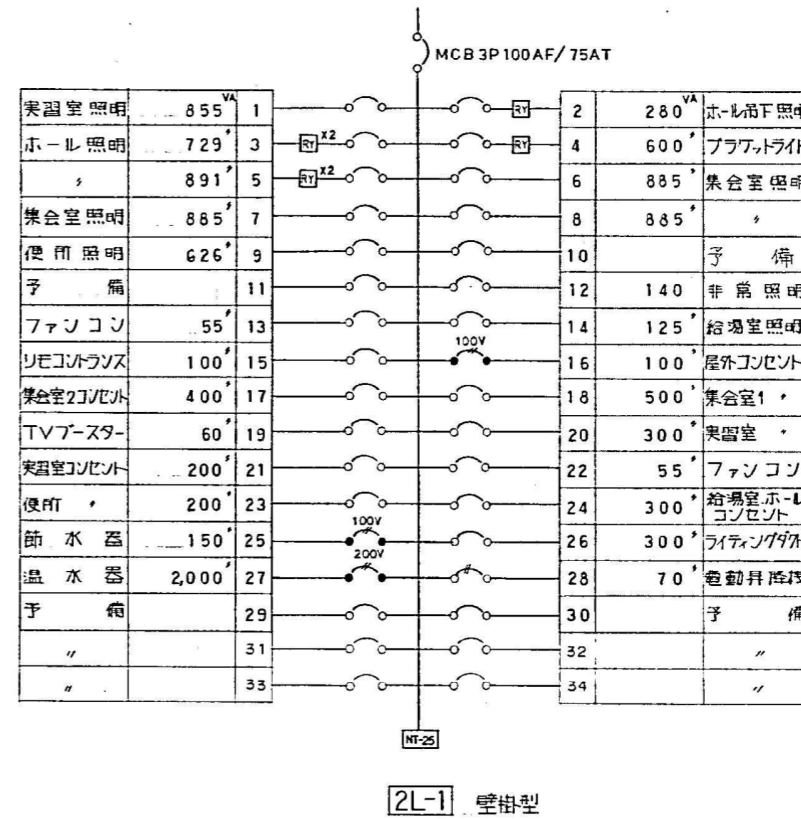
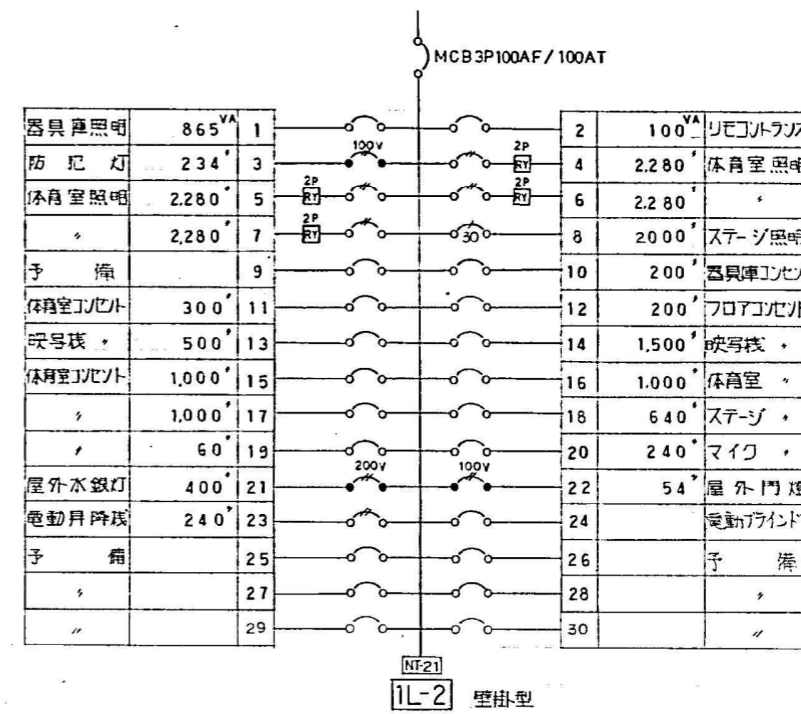
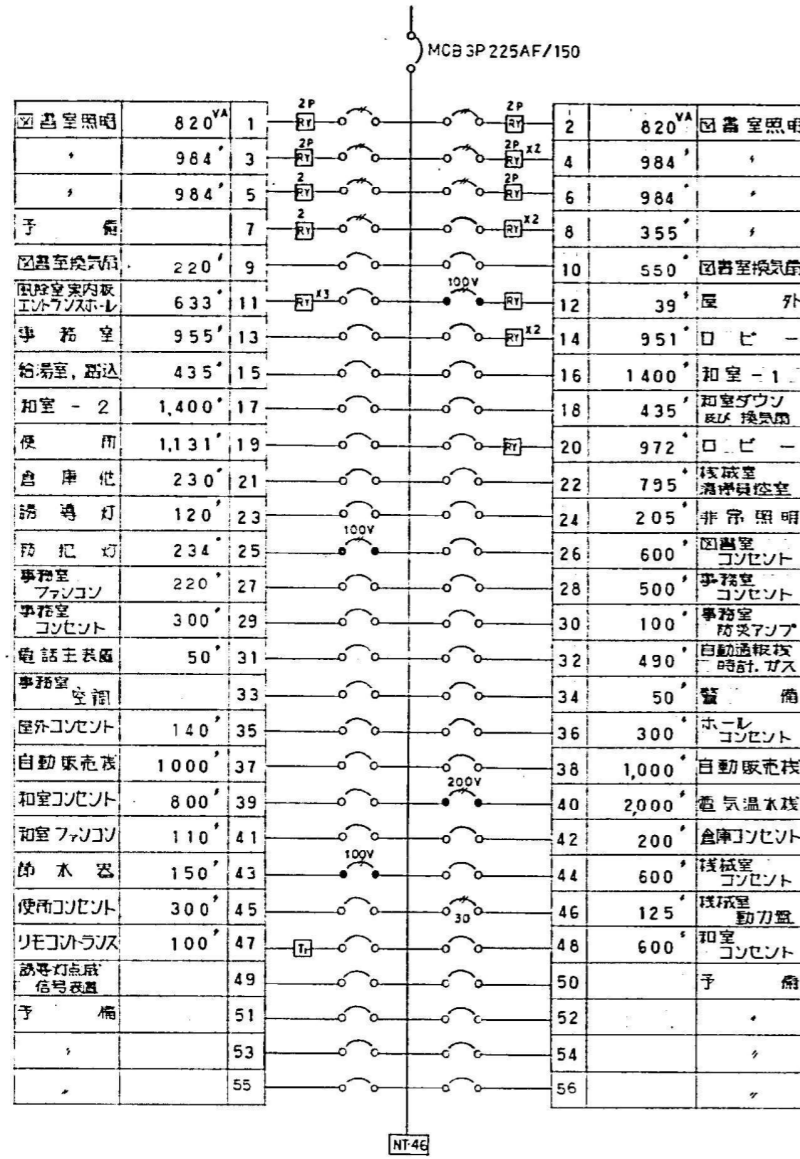
株式会社 東山伸友建設  
1級建築士事務所 北海道知事登録(石)第5869号  
 一般建築業 北海道知事許可(般-24) 石 第10135号

TITLE		17/68	
厚別西地区センター改修工事		(建) - 17	
SHEET NAME	SCALE	DATE	CHECK
改修後平面図(1)	A1: 1/100 A3: 1/200		

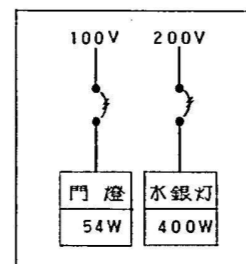
(A3版50%縮小)



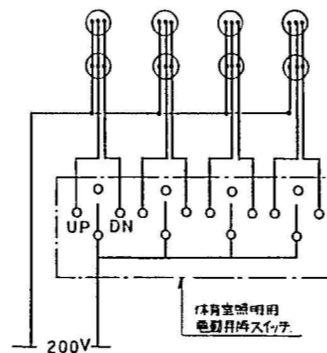
しゅん 功 図			
工事名	厚別西地区センター柱上負荷開閉器他改修工事		
図面名称	高圧開閉器・キュービクル改修図	縮尺	A3:S-MO-SCALE
施工業者	株式会社 山口電気機械工務所	製図	貴木
工期	着工	令和2年 7月16日	図書
	竣工	令和2年 9月30日	
一般財団法人 札幌市住宅管理公社			



- <sub>30</sub> MCB 1P 50AF / 30AT
- MCB 1P 50AF / 20AT (100V)
- MCB 2P 50AF / 20AT (200V)
- ELB 2P 50AF / 20AT
- <sub>30</sub> MCB 2P 50AF / 30AT (100V)
- リモコンランス
- リモコンレ



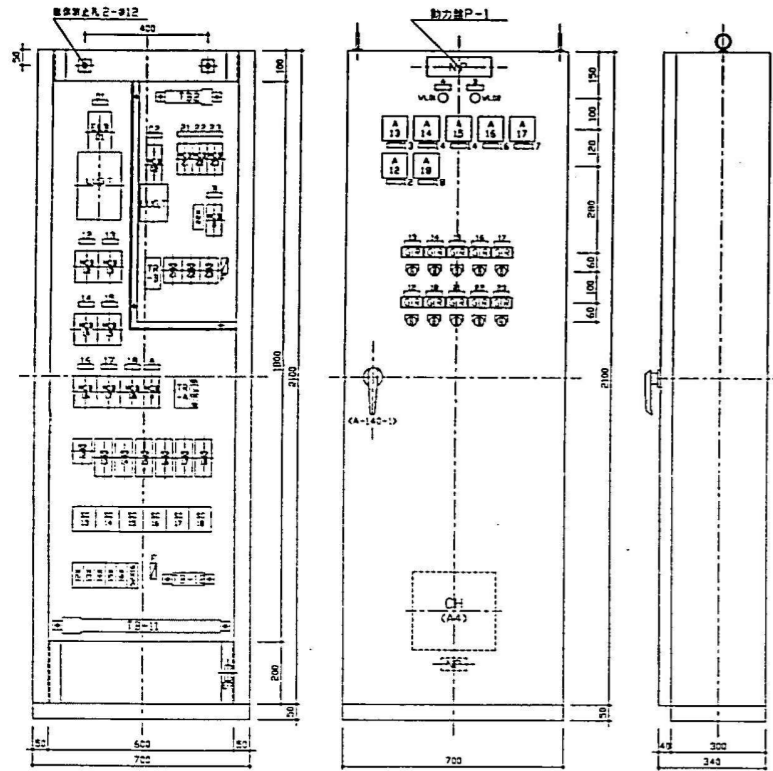
1L-3 露出型



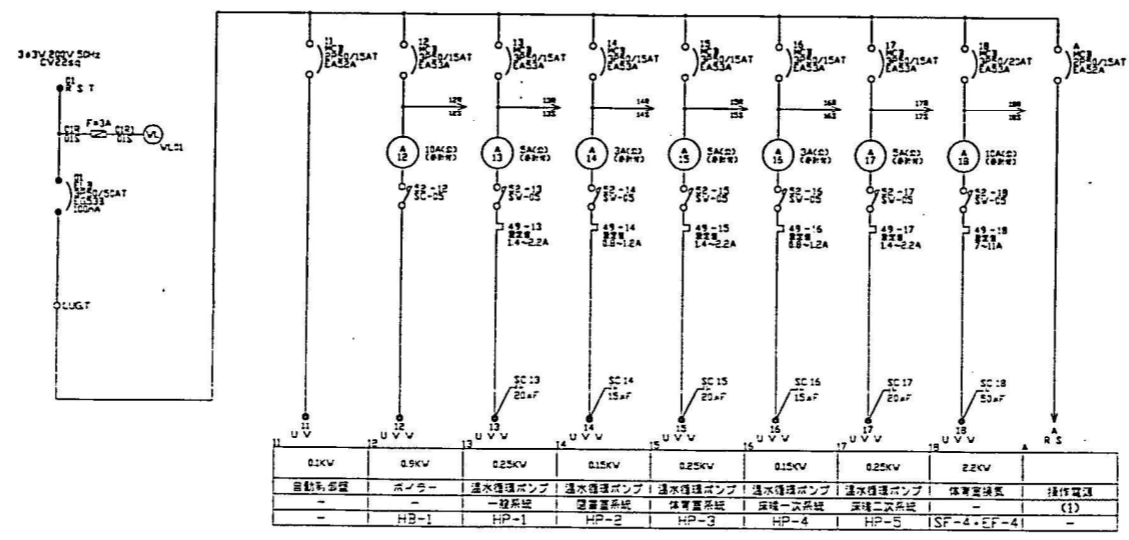
1L-2 に組み

電灯盤結線図

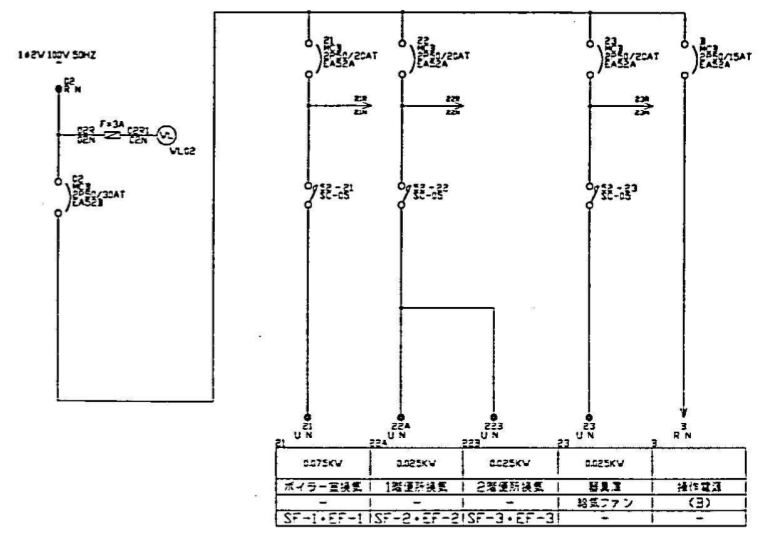
竣工図			
工事名	札幌市厚別区センター 新築電気設備工事	電灯盤結線図	
施工業者	札幌計装株式会社	TEL (721) 1395	図 6
工期	着工平成4年10月9日	竣工平成5年9月30日	番 6/21
札幌市建築部			



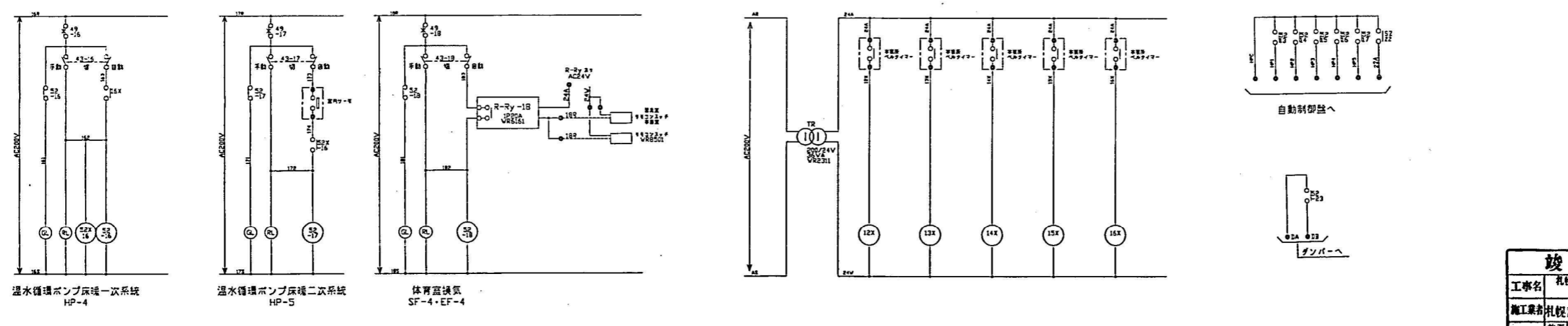
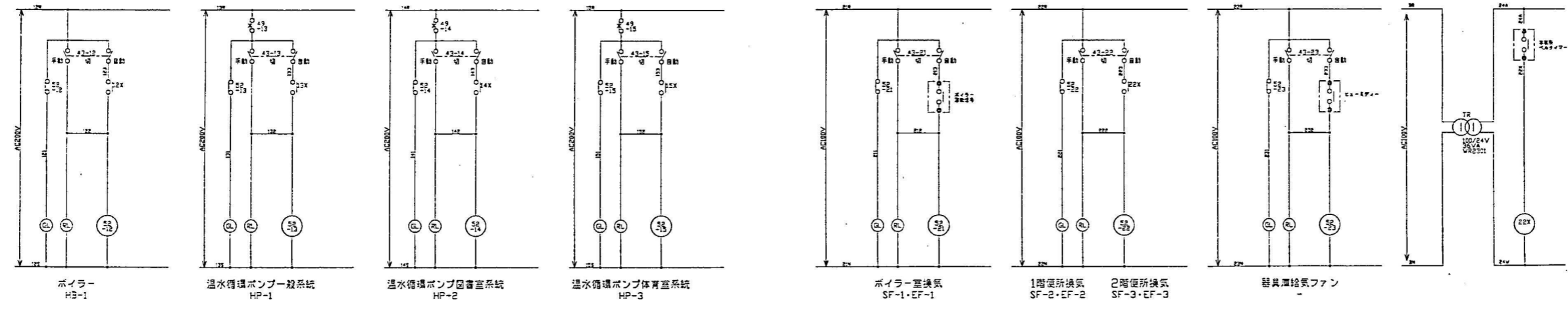
動力機P-1 (自立型) 1面



動力機P-1 主回路



動力機P-1 制御回路



動力機P-1 制御回路

動力機P-1 制御回路

竣工図			
工事名	札幌市厚別区地区センター 新築電気設備工事	動力電気図	結線図
施工業者	札幌計装株式会社	TEL (721)1395	図章
工期	竣工平成4年10月9日	図章	5/21
	竣工平成5年9月30日	図章	
札幌市建築部			