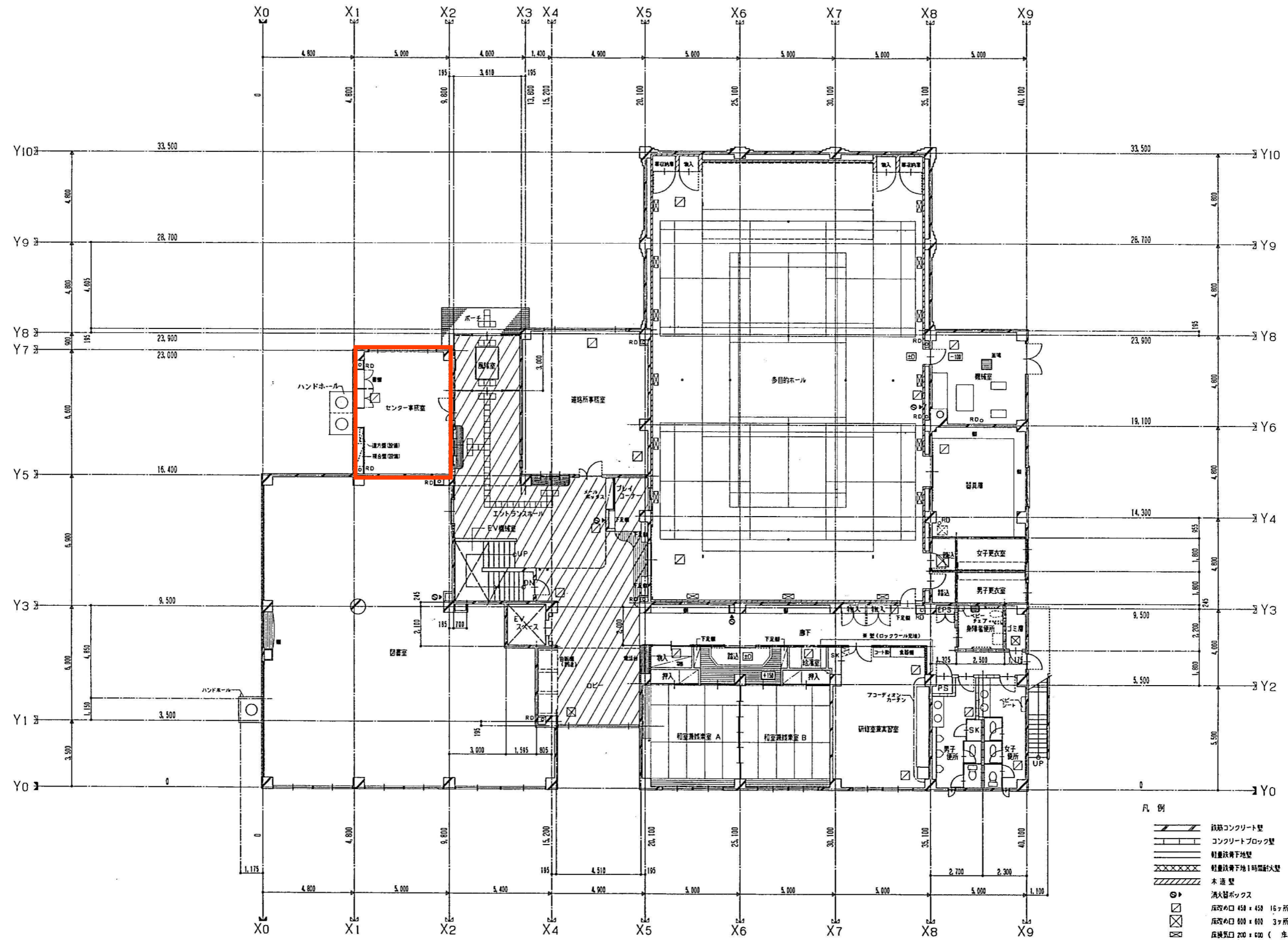
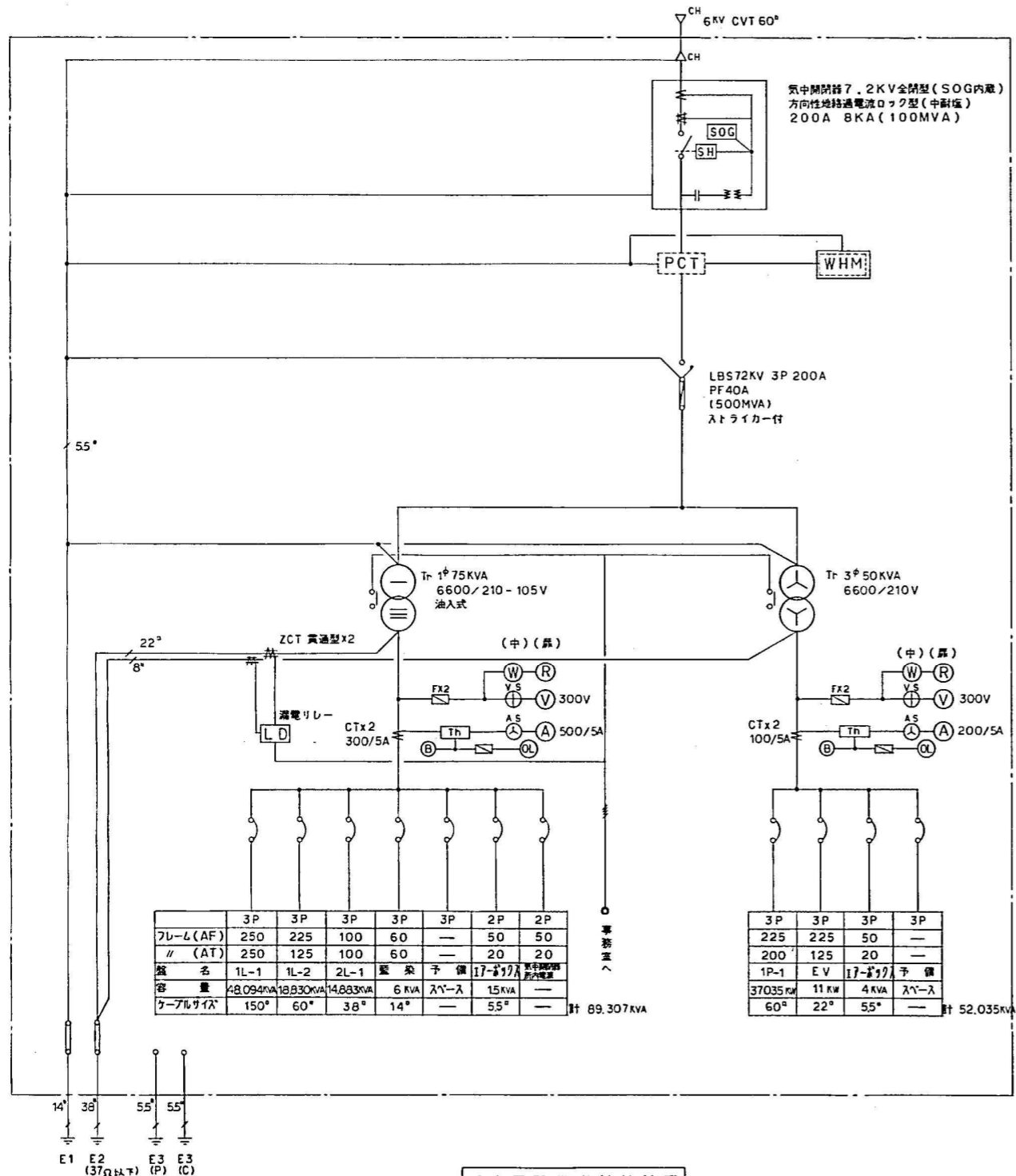


建築概要

建築主	札幌市
建築場所	札幌市北区あいの里1条6丁目
建物用途	地区センター
地域地区	商業地域
防火の指定	防火地域
日影規制	規制なし
許容容積率	400% ≧ 58.00%
許容建築率	80% ≧ 46.30%
敷地面積	2,300.03 m ²
建築面積	1,064.90 m ²
1階床面積	1,048.90 m ²
2階床面積	300.30 m ²
延床面積	1,349.20 m ²
階数	地上2階建
最高容積高さ	9.600m
構造	鉄筋コンクリート造、一部鉄骨造



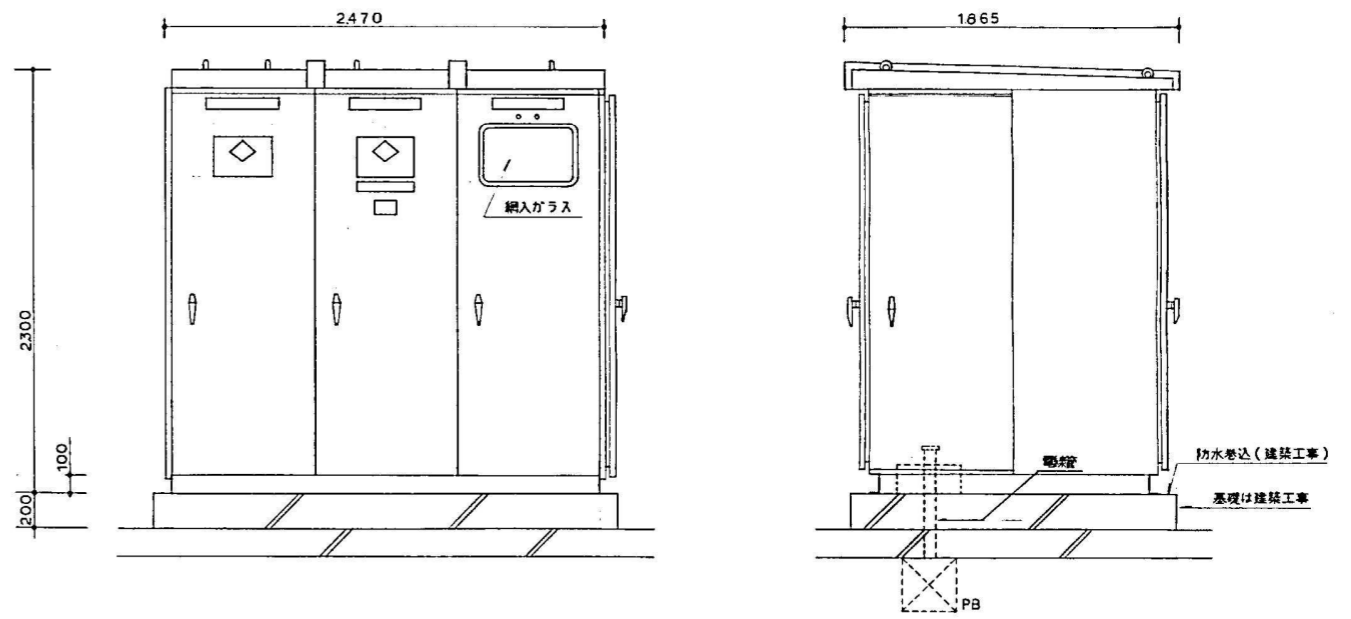
- 凡例
- 鉄筋コンクリート壁
 - コンクリートブロック壁
 - 軽量鉄骨下地壁
 - 軽量鉄骨下地1時間耐火壁
 - 木造壁
 - 消火器ボックス
 - 床改め口 450 × 450 15ヶ所 (位置決めは監督の指示による)
 - 床改め口 600 × 600 3ヶ所 (位置決めは監督の指示による)
 - 床改め口 200 × 600 (床用 グレーチング) 15ヶ所
 - 床暖房



受変電設備単線結線図

屋外キュービクル仕様

- 1 本体は、2面体構造とする。
- 2 高圧機器類は、扉をあけても直触しない様に、アクリルカバー（無色）等で保護すること。
- 3 カムリの部分に換気孔を設け、チャンネルベース部にフラットバーを取付すること。
- 4 扉の面体との接触部分には、パッキンを取付すること。
- 5 消防法に基づき漏電火災警報器の交流器は、試験端子を設けること。
- 6 配線用遮断器の非対称遮断電流値 10kA
- 7 内圧ネモ部には、アレーカー増設入ベースを設けること。
- 8 その他本体構造は、製造者標準仕様とする。
- 9 消火器ABC粉末20型-1収納ボックス共備品対応とする。
- 10 守法は参考守法を示し、承認図において決定すること。
- 11 トランス昇温検出器を取付すること。
- 12 アクリル標示板（受電設備、高圧危険）を取付すること。
- 13 消防法による、認定品とする。（推奨 680号）



キュービクル姿図

しゅん功			
工事名	仮称 拓北・あいの里地区センター新築電気設備工事		
施工業者	株式会社山口電気機械工務所 限	(011)975-1771	社印
工期	着手 平成 9年 3月12日	竣工 平成 9年 12月15日	図番 2/20
札幌市建築部			

備考	リモコン リレー	負 荷 名 称	容 量 (V A)	配線遮断器 P A F / A T	回路 記号	盤 名 称 結 線 図	回路 記号	配線遮断器 P A F / A T	容 量 (V A)	負 荷 名 称	リモコン リレー	備考
						1L -1 標準品 150° 露なし MCB3P 250/250						
RyX3	回X3	2PX3 照明 ユニット 3 灯	2400 2000 -	MCB2P50/20 ELB2P50/20 MCB2P50/20	④ ⑤ ⑥	⑧	MCB2P50/20	200	昇降装置			
						⑨	ELB2P50/20	600	外灯	2PX1		7-3-312-
						⑩	MCB2P50/20	-	3 灯			
						⑪	MCB2P50/20	750	照明	1PX3		
						⑫	MCB2P50/20	1008	*	1PX1		
						⑬	MCB2P50/20	1230	*	1PX2		
						⑭	MCB2P50/20	1134	*	1PX1		
						⑮	MCB2P50/20	503	*	1PX3		
						⑯	MCB2P50/20	1355	*	1PX4		
						⑰	MCB2P50/20	1734	*			
						⑱	MCB2P50/20	215	*			
						⑲	MCB2P50/20	300	*			
						⑳	MCB2P50/20	500	*			
						㉑	MCB2P50/20	500	*			
						㉒	MCB2P50/20	100	*			
						㉓	MCB2P50/20	400	*			
						㉔	MCB2P50/20	600	*			
						㉕	MCB2P50/20	400	*			
						㉖	MCB2P50/20	700	*			
						㉗	MCB2P50/20	300	*			
						㉘	MCB2P50/20	240	*			
						㉙	MCB2P50/20	500	*			
						㉚	MCB2P50/20	500	*			
						㉛	MCB2P50/20	3000	*			
						㉜	MCB2P50/20	1740	*			
						㉝	MCB2P50/20	1110	*			
						㉞	MCB2P50/20	1440	*			
						㉟	MCB2P50/20	1530	*			
						㊱	MCB2P50/20	50	*			①②x7 ㊱
						㊲	MCB2P50/20	100	*			
						㊳	MCB2P50/20	-	*			
						㊴	MCB2P50/20	400	*			
						㊵	MCB2P50/20	500	*			
						㊶	MCB2P50/20	1020	*			
						NT 4809KVA						

備考	リモコン リレー	負 荷 名 称	容 量 (V A)	配線遮断器 P A F / A T	回路 記号	盤 名 称 結 線 図	回路 記号	配線遮断器 P A F / A T	容 量 (V A)	負 荷 名 称	リモコン リレー	備考
						1L -2 標準品 60° 露なし MCB3P 225/125						
RyX1	回	2PX1 照明 ユニット	2400 1500	MCB2P50/20 *	④ ⑤	⑧	MCB2P50/20	2400	照明	2PX1	回 RyX1	
RyX1	回	2PX1 昇降装置 1P-1 3 灯	2400 560 -	* * *	⑥ ⑦ ⑧	⑨	MCB2P50/20	2400	*	2PX1	回 RyX1	
						⑩	MCB2P50/20	760	照明			
						⑪	MCB2P50/20	1500	*			
						⑫	MCB2P50/20	500	*			
						⑬	MCB2P50/20	1100	*			
						⑭	MCB2P50/20	1400	*			
						⑮	MCB2P50/20	50	*			
						⑯	MCB2P50/20	-	*			
						NT 18,830KVA						
						2L -1 標準品 38° 露なし MCB3P 100/100						
						⑰	MCB2P50/20	-	3 灯			
						⑱	MCB2P50/20	600	照明			
						㉑	MCB2P50/20	1507	*			
						㉒	MCB2P50/20	120	誘導灯			
						㉓	MCB2P50/20	300	ユニット			
						㉔	MCB2P50/20	500	*			
						㉕	MCB2P50/20	500	*			
						㉖	MCB2P50/20	400	*			
						㉗	MCB2P50/20	100	電動アラインド			
						㉘	MCB2P50/20	1440	空調機装置			
						㉙	MCB2P50/20	50	ユニットラン			①②
						㉚	MCB2P50/20	800	照明			
						㉛	MCB2P50/20	-	ヨビ			
						NT 14,883KVA						
						S-1 ELB3P 100/60						

記号	仕 様
①	1φ 100V
②	1φ 200V
③	1φ 100V
④	1φ 200V
1P	リモコンリレー 1P20A
2P	リモコンリレー 2P20A
回	補助リレー(電動昇降インターロック)
㊱	リモコンユニット 4回路用
㊲	伝送ユニット
①	リモコントランス 100/24V
㊳	電磁閉鎖器 20A
㊴	1φ 2W 30A
㊵	COS

しゅん 功 ㊱

工 事 名	仮称 拓北・あいの里地区センター新築電気設備工事		
施 工 業 者	株式会社山口電気機械工務所 (011)75-1111	製 図	㊱
工 期	着手 平成 9年 3月12日	図 章	3/20
	しゅん功 平成 9年12月15日		

札幌市 建築部

