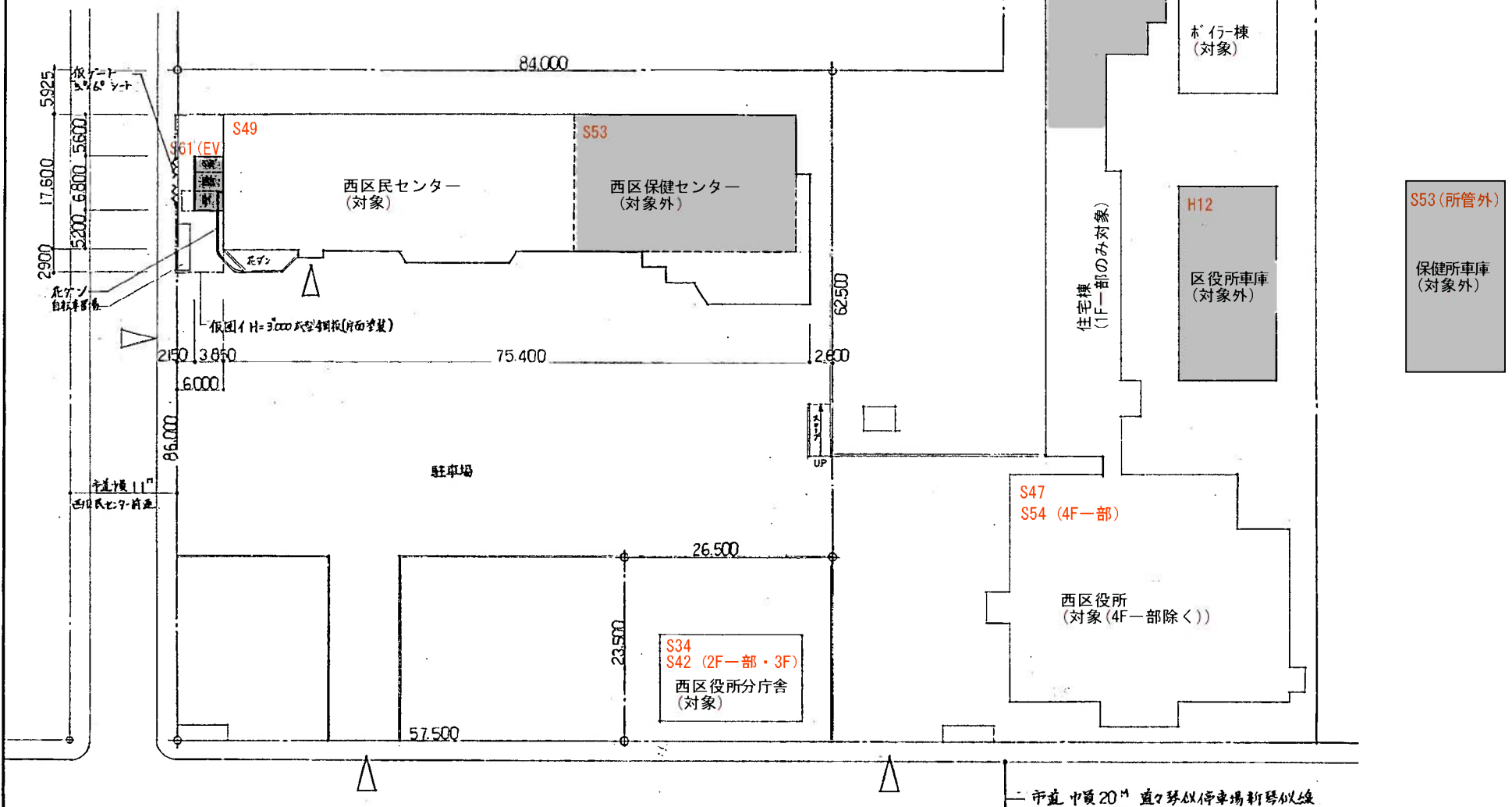


案内図 S=1/10,000

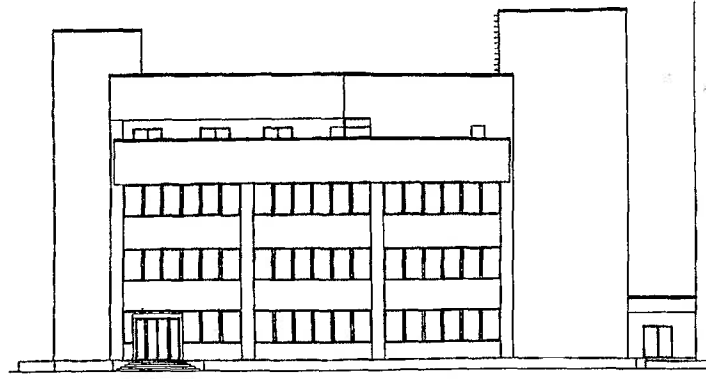


配置図 S=1/500

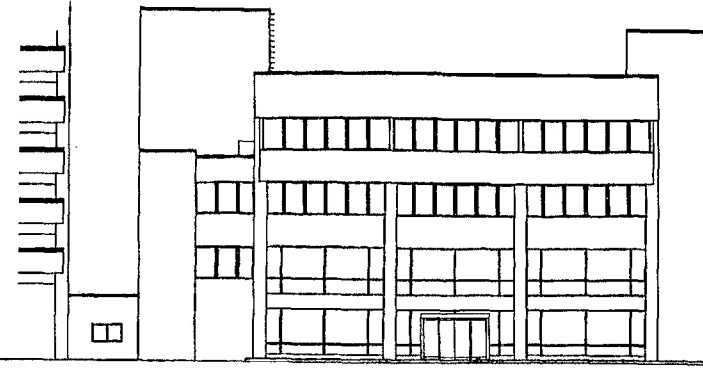
- ①西区役所 ②西区民センター ③西区役所分庁舎

注・[]は本工事が示す。

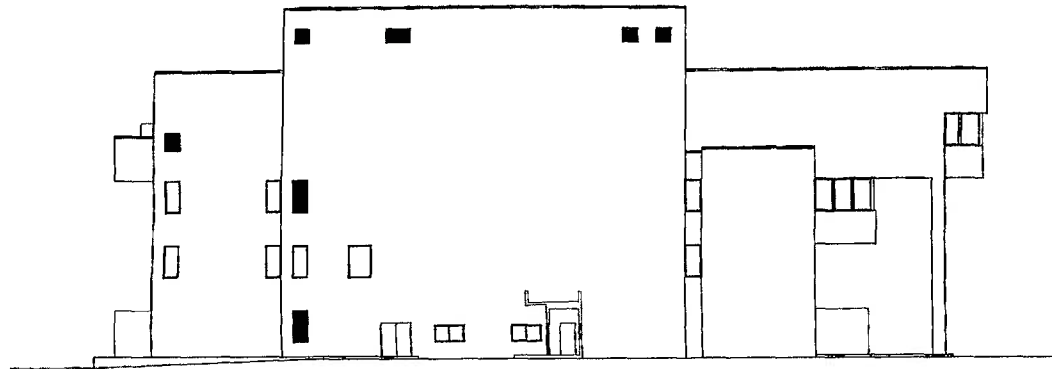
札幌市中央区南4条西10丁目1004の1 南1条ニューア設計事務所 登録ニューア設計事務所	設計者 1級建築士事務所登録第1739号 1級建築士登録第126759号 平井 博	審査 担当者!	設計年月 61.5	工事名 西区民センター増築工事	図面名 案内図 配置図	縮尺 1:10,000 1:500	図番 25-5
---	---	---------	--------------	--------------------	-------------------	-------------------------	------------



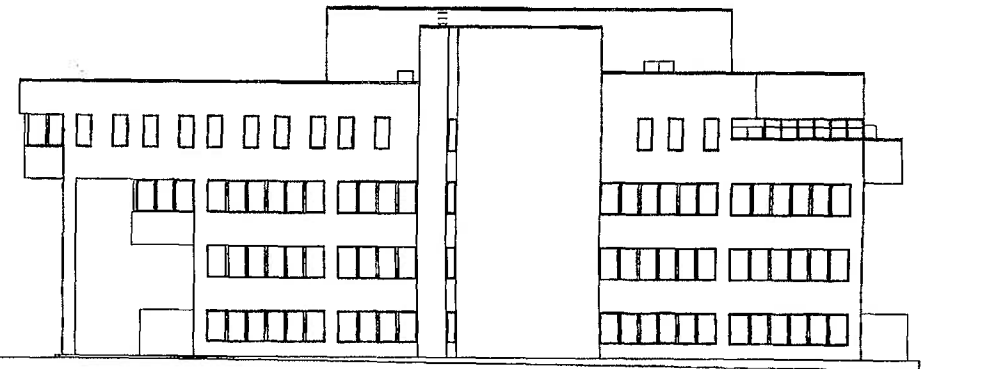
北立面図



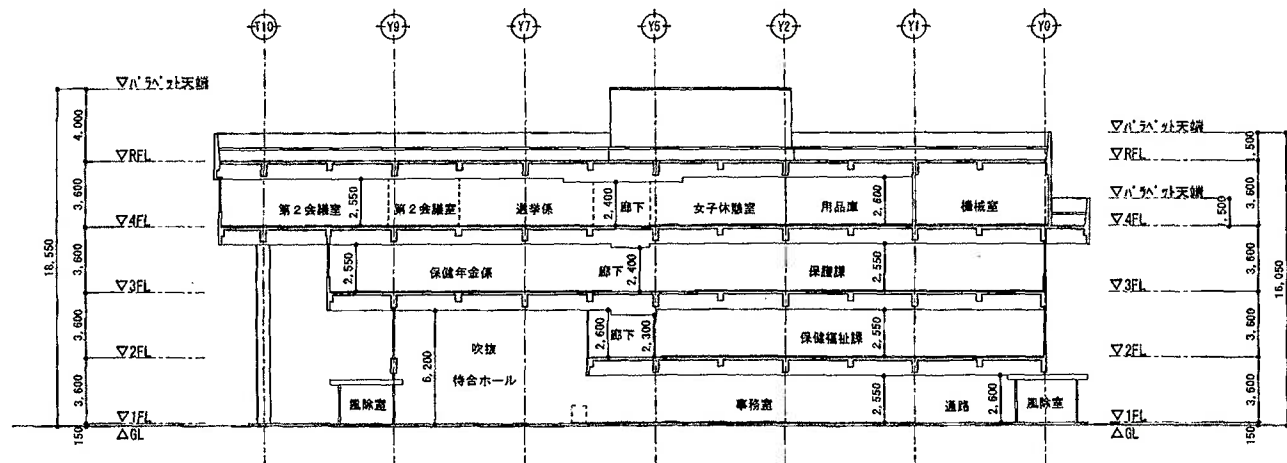
南立面図



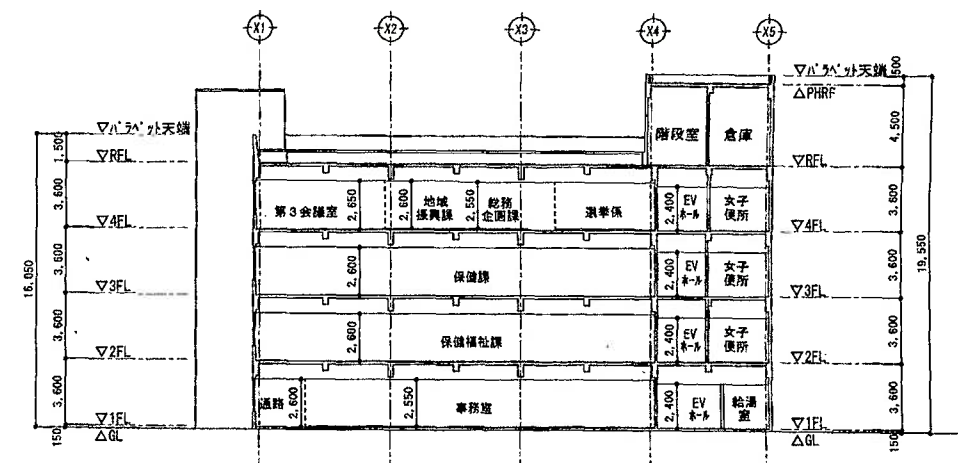
西立面図



東立面図



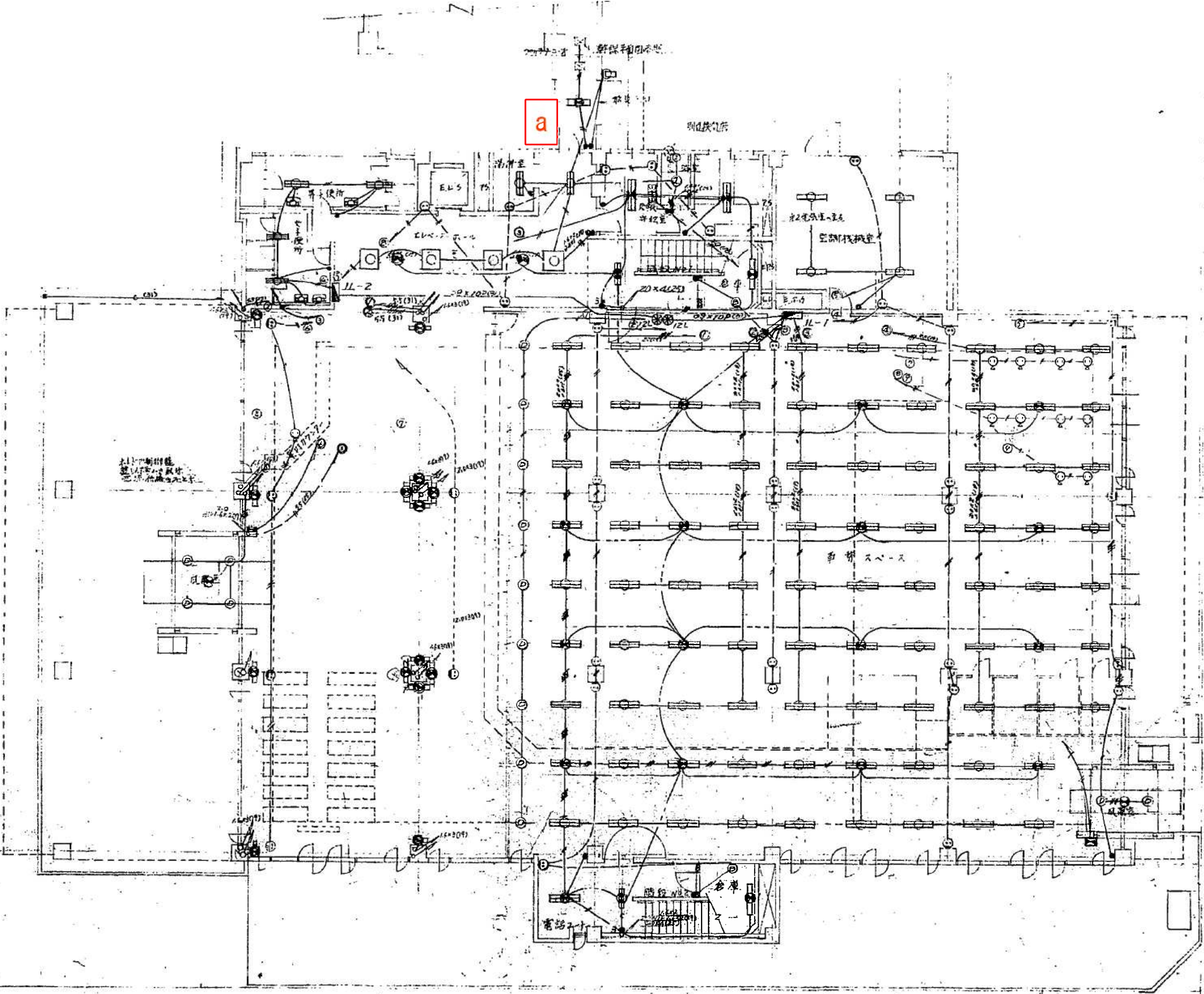
A-A 断面図



B-B 断面図

①西区役所

a



1. 配線は配線図を参照せよ。
 2. 100V
 3. 200V
 4. 100V
 5. 100V
 6. 100V
 7. 100V
 8. 100V
 9. 100V
 10. 100V
 11. 100V
 12. 100V
 13. 100V
 14. 100V
 15. 100V
 16. 100V
 17. 100V
 18. 100V
 19. 100V
 20. 100V
 21. 100V
 22. 100V
 23. 100V
 24. 100V
 25. 100V
 26. 100V
 27. 100V
 28. 100V
 29. 100V
 30. 100V
 31. 100V
 32. 100V
 33. 100V
 34. 100V
 35. 100V
 36. 100V
 37. 100V
 38. 100V
 39. 100V
 40. 100V
 41. 100V
 42. 100V
 43. 100V
 44. 100V
 45. 100V
 46. 100V
 47. 100V
 48. 100V
 49. 100V
 50. 100V
 51. 100V
 52. 100V
 53. 100V
 54. 100V
 55. 100V
 56. 100V
 57. 100V
 58. 100V
 59. 100V
 60. 100V
 61. 100V
 62. 100V
 63. 100V
 64. 100V
 65. 100V
 66. 100V
 67. 100V
 68. 100V
 69. 100V
 70. 100V
 71. 100V
 72. 100V
 73. 100V
 74. 100V
 75. 100V
 76. 100V
 77. 100V
 78. 100V
 79. 100V
 80. 100V
 81. 100V
 82. 100V
 83. 100V
 84. 100V
 85. 100V
 86. 100V
 87. 100V
 88. 100V
 89. 100V
 90. 100V
 91. 100V
 92. 100V
 93. 100V
 94. 100V
 95. 100V
 96. 100V
 97. 100V
 98. 100V
 99. 100V
 100. 100V

電圧 100V 1階平面図 5.1/100

①西区役所

設計者	末廣電機株式会社
図面番号	5.1/100
図名	1階平面図
縮尺	1/100
承認	末廣電機株式会社

X5

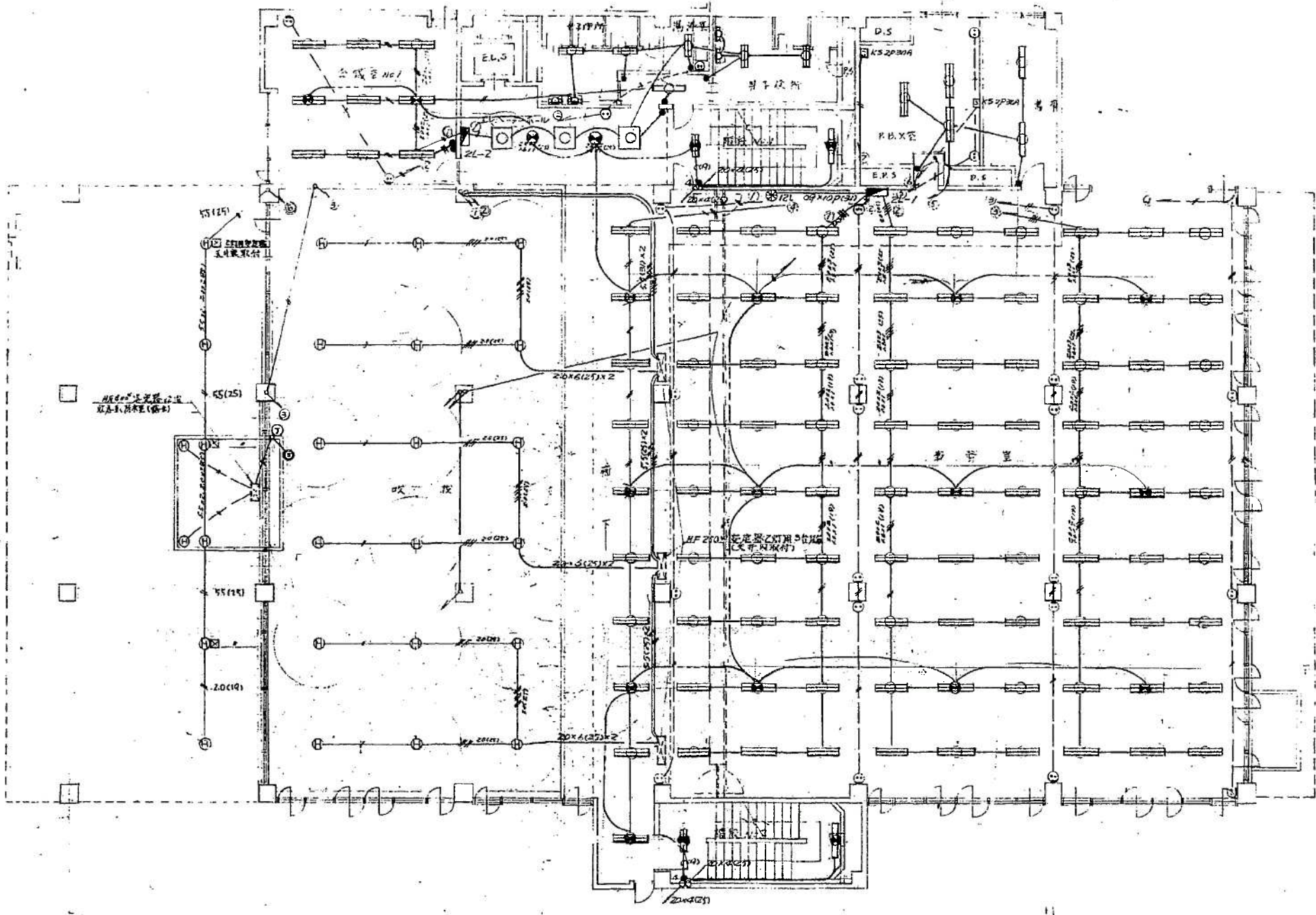
X4

X3

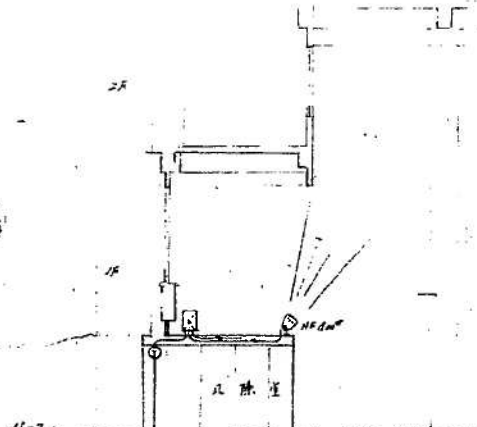
X2

X1

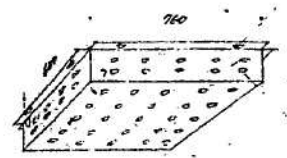
X0



2階平面図 S. 1/100



凡灯座上灯座及器具取付図



固定器の取付取付図
2灯用 固定器3取付取付

①西区役所

設計番号	L. 101	札幌市西区住宅電気設備工事
図面番号	6	2階電灯平面図
製作日	年月日	1:00
尺	寸	未定
社名	未定電機株式会社	

Y10

Y9

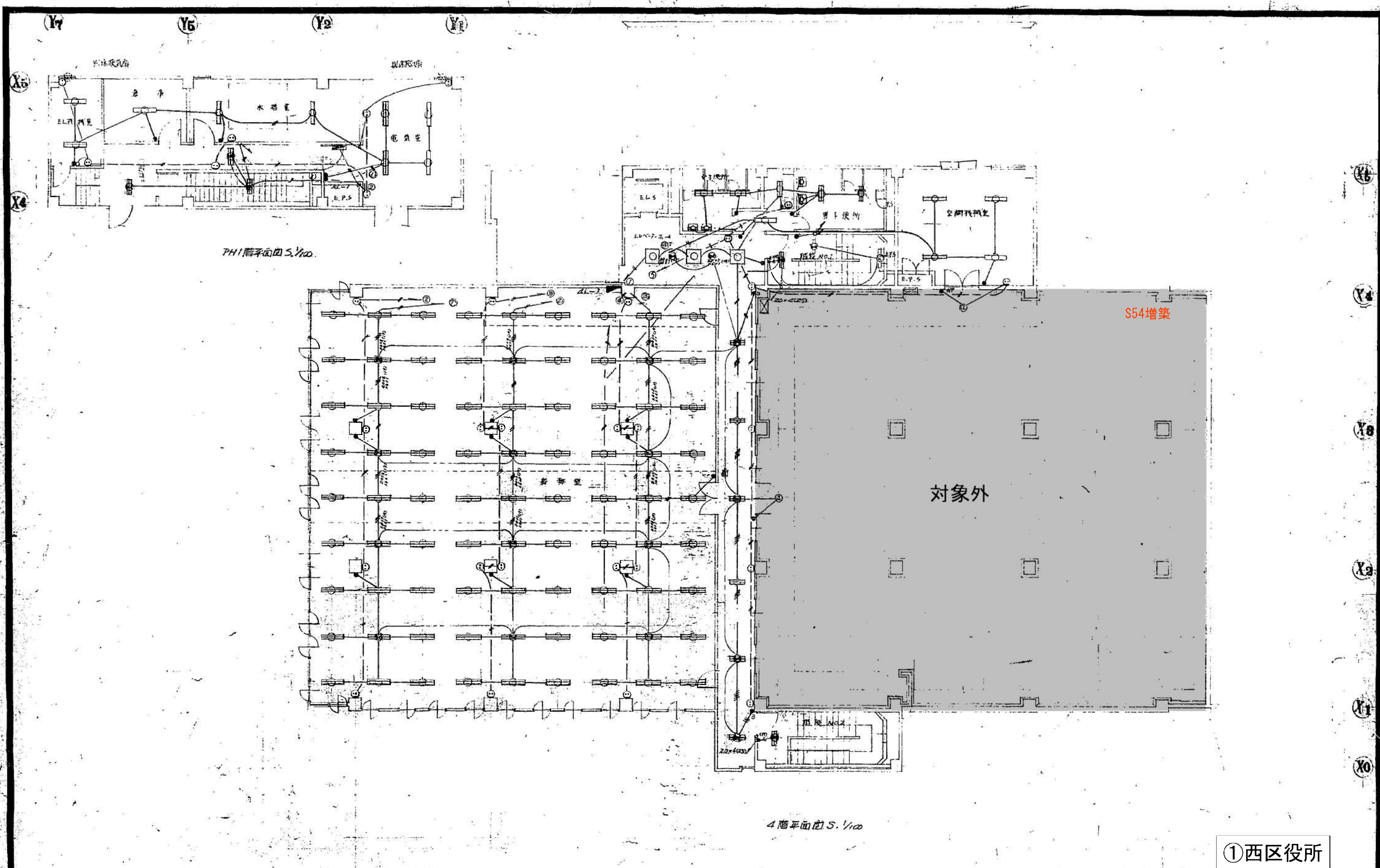
Y7

Y5

Y3

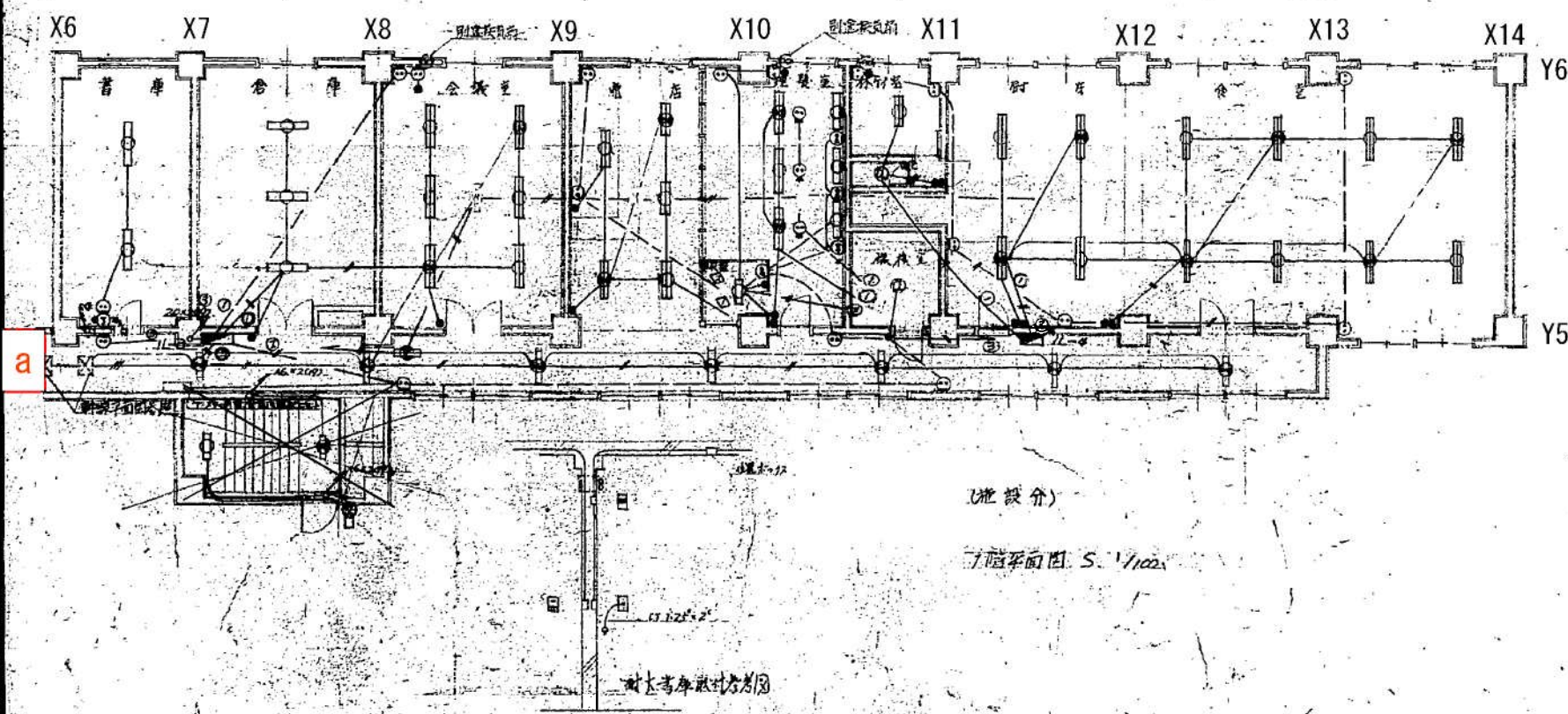
Y1

Y0



①西区役所

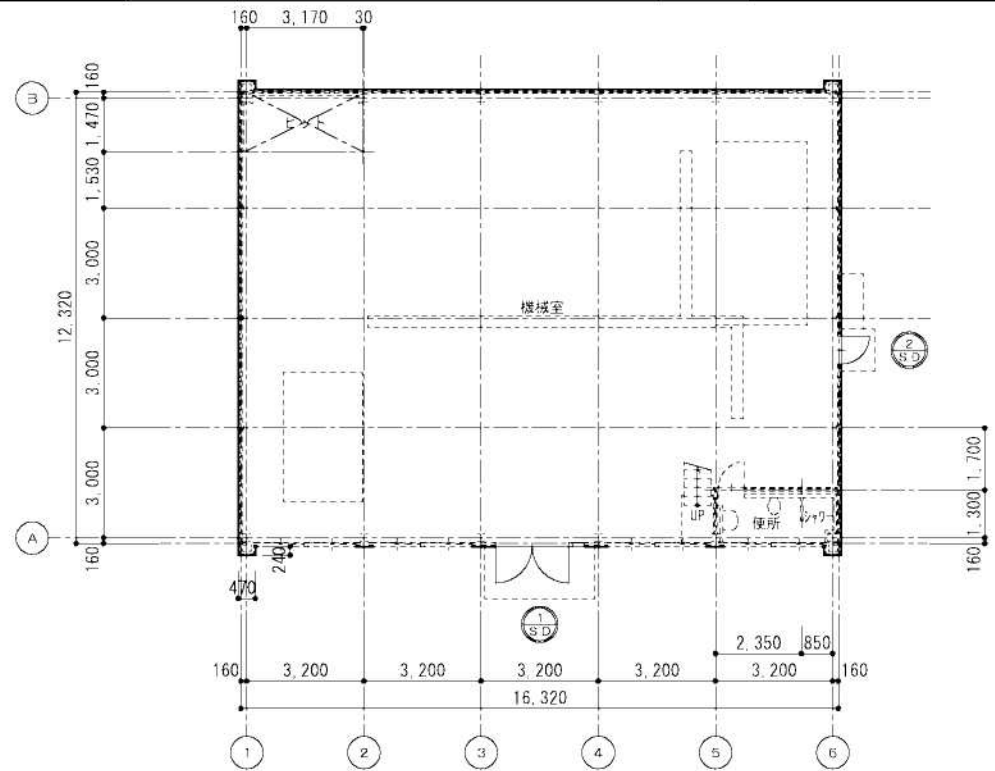
設計番号	工甲名	丸根要介	21番地	住吉区	住吉区	住吉区	住吉区	住吉区	住吉区
図面番号	名	8	4階	PH1階	電線	平面	図		
原寸	縮尺	1	100						
承認		未廣電機株式会社							



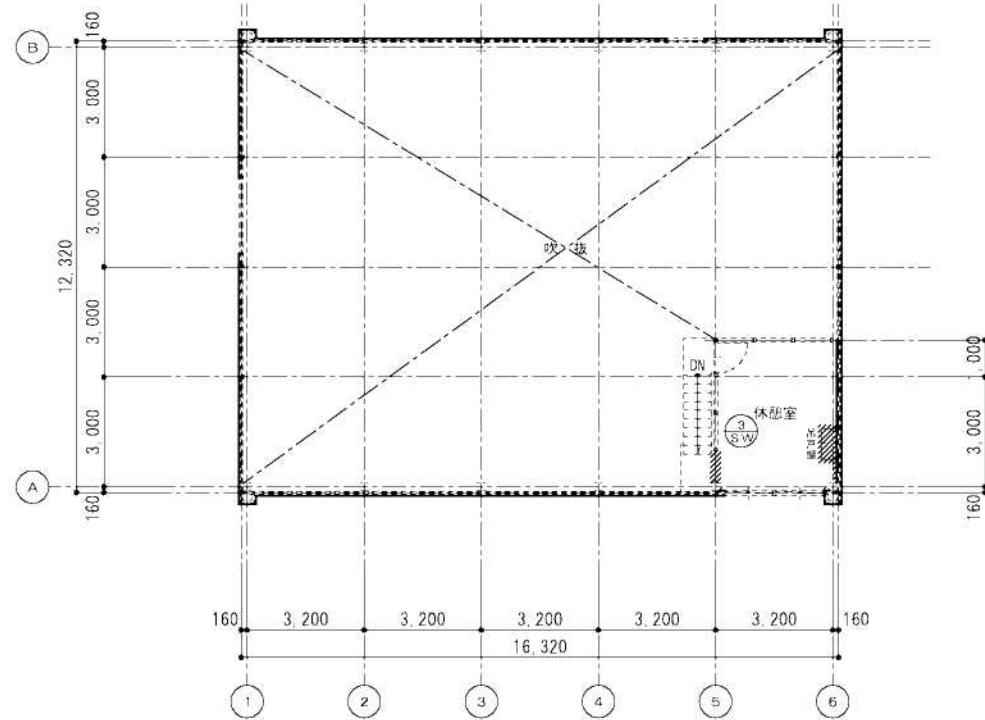
①西区役所（住宅棟）

設計番号	江市別札換琴似才2市街地住宅等式設機電第
図面番号	9 名称 電灯平面図
製作者	氏名 1:100 設計 設計
承認	未電電機株式会社

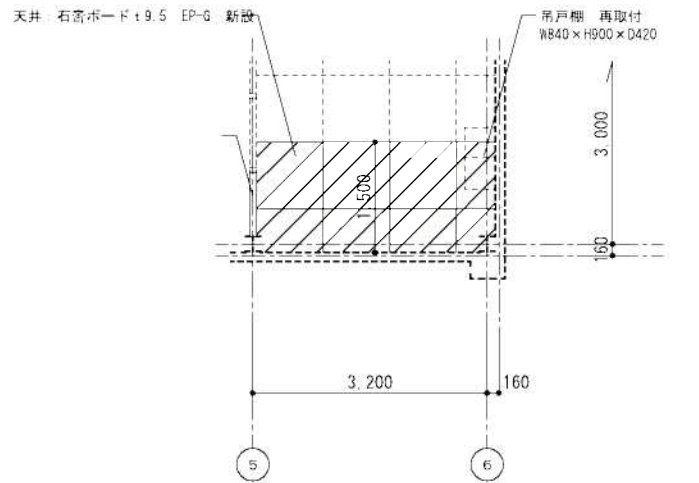
内部仕上表										改修後		
階	室名	床			巾木	壁		天井			廻り縁	天井高
		下地	仕上	床高		下地	仕上	下地	仕上			
1階	機械室	既存のまま	既存のまま	±0	既存のまま	---	既存のまま	---	既存のまま	---	---	
中2階	休憩室	既存のまま	既存のまま	+2.650	既存のまま	既存のまま	石膏ボード+9.5 EP-G 一部新設	既存のまま	石膏ボード+9.5 EP-G 一部新設	---	2.150	吊戸棚再取付



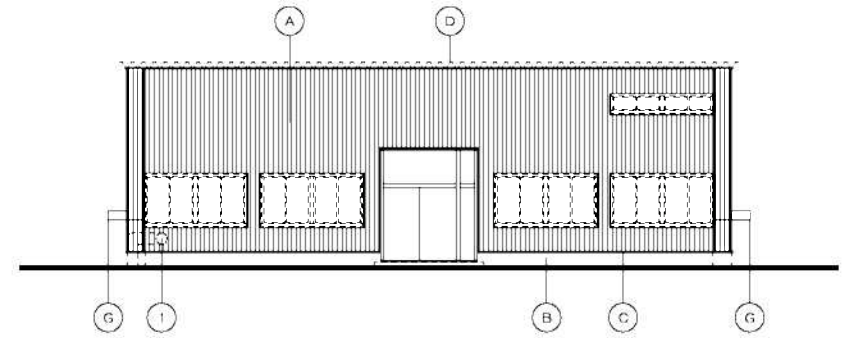
1階平面図 1/100



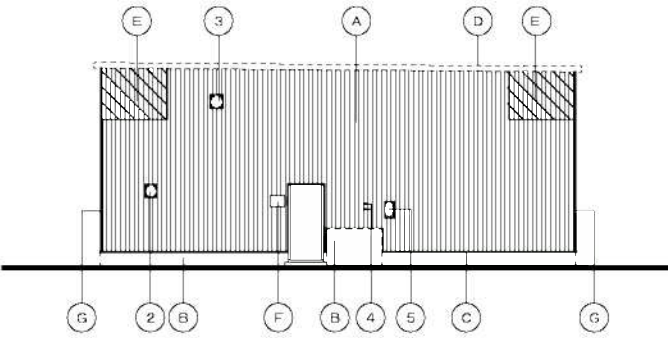
中2階平面図 1/100



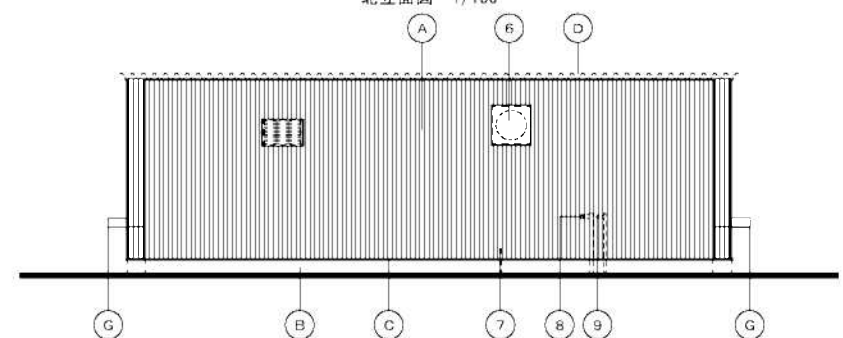
休憩室天井伏図 1/50



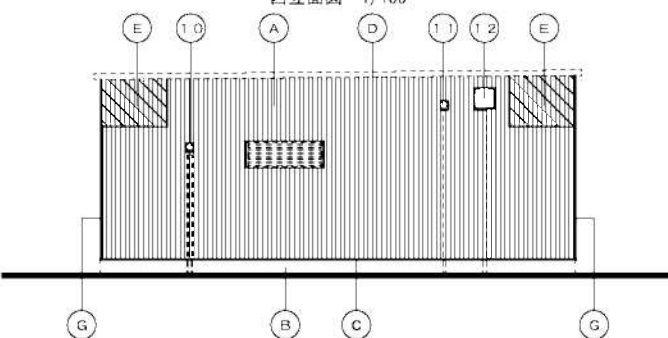
北立面図 1/100



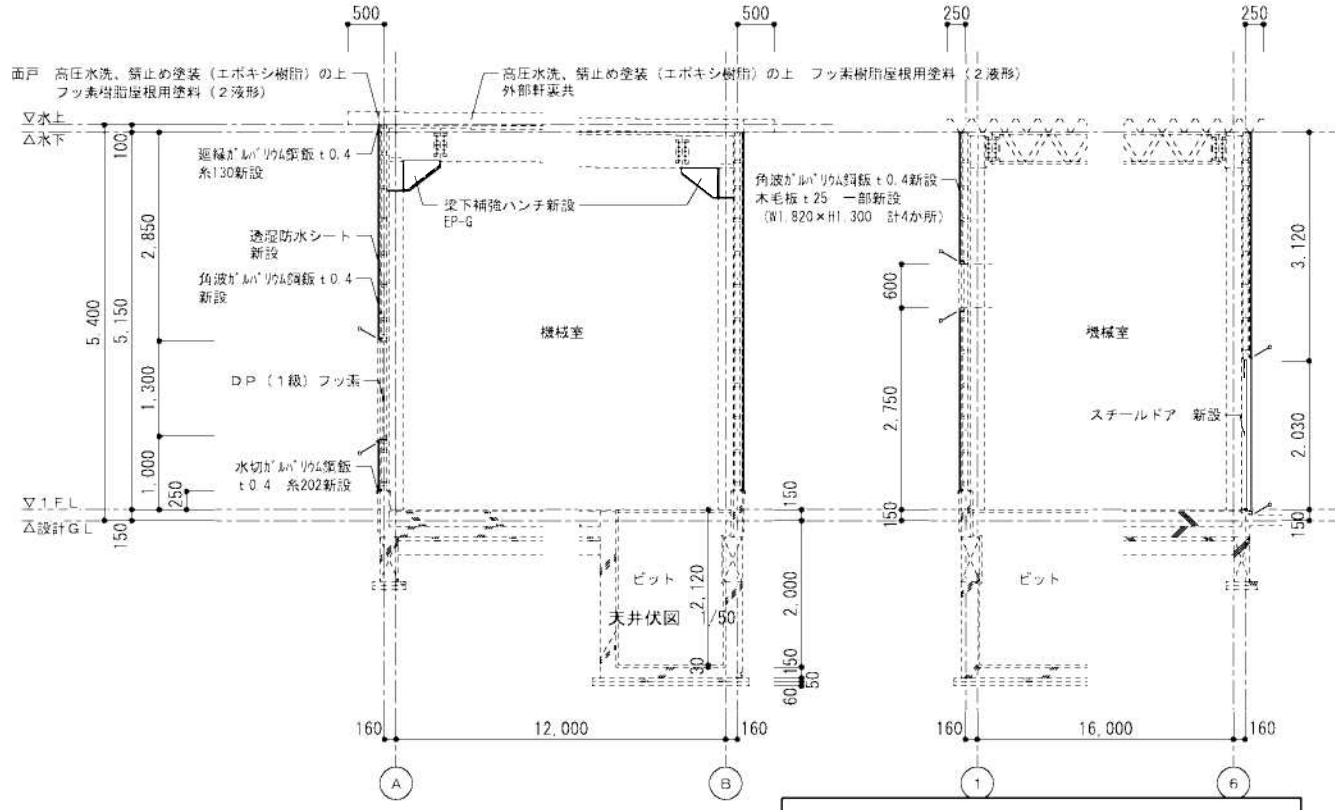
西立面図 1/100



南立面図 1/100

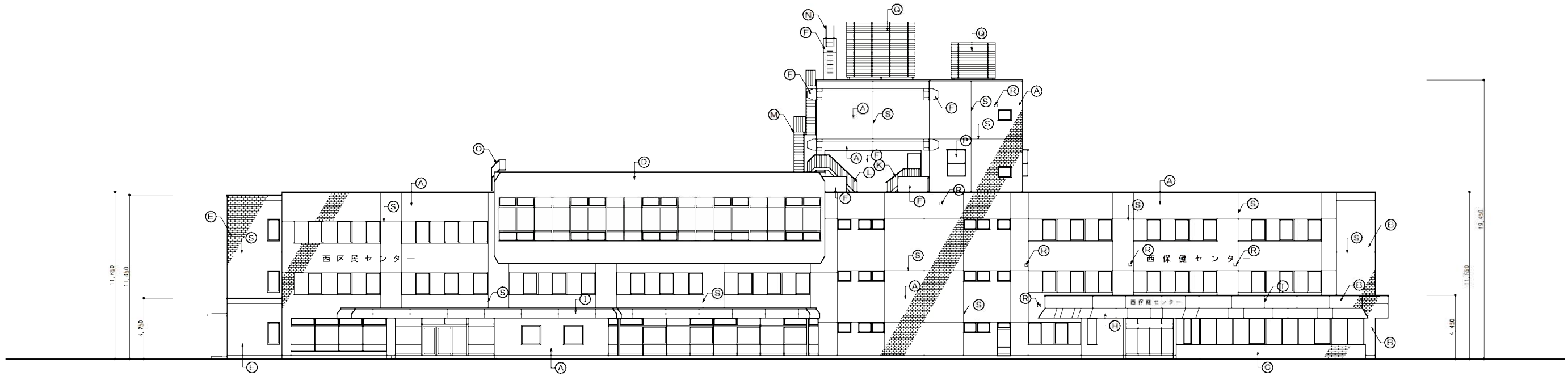


東立面図 1/100

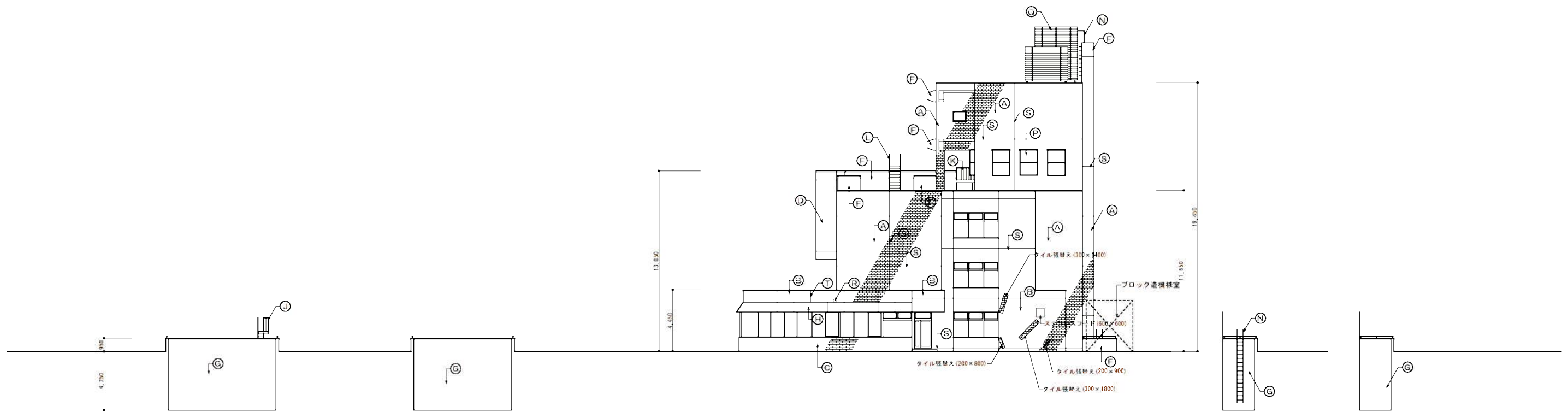


(A) 角波ガルバリウム鋼板±0.4 新設	(1) 既存のまま	(8) 既存のまま
(B) 既存のまま	(2) 既存のまま	(9) 既存のまま
(C) 水切ガルバリウム鋼板±0.4 系180新設	(3) 既存のまま	(10) 既存のまま
(D) 高圧水洗、錆止め塗装(エポキシ樹脂)の上 フッ素樹脂屋根用塗料(2液形)	(4) 撤去	(11) 既存のまま
(E) 木毛板±25 一部新設(W1.820×H1.300 計4か所)	(5) 既存のまま	(12) 既存のまま
(F) 館名板 アクリル板±5 文字書(9文字)新設(W400×H300)	(6) 既存のまま	
(G) 出隅ガルバリウム鋼板±0.4 系270新設 入隅ガルバリウム鋼板±0.4 系300新設	(7) 既存のまま	

①西区役所(ボイラー棟)



東面立面図 1:150



ドライエリア東面立面図 1:150

北面立面図 1:150

ドライエリア北面立面図 1:150

②西区民センター

※ 外壁全面について外壁調査を実施する。

※ フード四周2成分形変成シリコンシーリング(10×7)打ち替え

A	小口タイル クリスタルコート処理(既存のまま)	F	吹付けタイル 吹き替え(防水塗層塗材E)	K	階段2: 水性反応硬化形ウレタン樹脂ベント塗り替え	P	防風板: ホリウレタン系シーリング(10×7)打ち替え(一時取外し、再取付)
B	小口タイル(一部張替え)	G	既存塗装処理の上吹付けタイル(防水塗層塗材E)	L	階段3: 水性反応硬化形ウレタン樹脂ベント塗り替え	Q	アルミルーバー(既存のまま)
C	二丁掛タイル(既存のまま)	H	庇: 着色セメント珪酸カルシウム板つや有合成樹脂エマルジョンペイント塗り(目地シーリング10×7)	M	階段4: 水性反応硬化形ウレタン樹脂ベント塗り替え	R	スチールガラリ(200×200): 既存のまま
D	吹付けタイルに吹き替え(防水塗層塗材E)	I	庇: 水性反応硬化形ウレタン樹脂ベント塗り替え(目地シーリング15×15)	N	タラップ: 水性反応硬化形ウレタン樹脂ベント塗り替え	S	タイル伸縮目地: ホリサルファイド系シーリング(25×10)打ち替え(平面、入隅)
E	タイル目地模様吹付けタイル(部分補修) ウレタン系クリヤー塗り	J	階段1: 水性反応硬化形ウレタン樹脂ベント塗り替え	O	新設タラップ: ステンレス HL	T	タイル伸縮目地: ホリサルファイド系シーリング(10×7)打ち替え(平面)

しゅん功図



株式会社 おかわ建築設計

1級建築士事務所・知事登録(石)第741号

管理建築士

接収

1級建築士第135900号

佐藤 義彦



工事名

西区民センター・西保健センター外部改修工事

図面番号

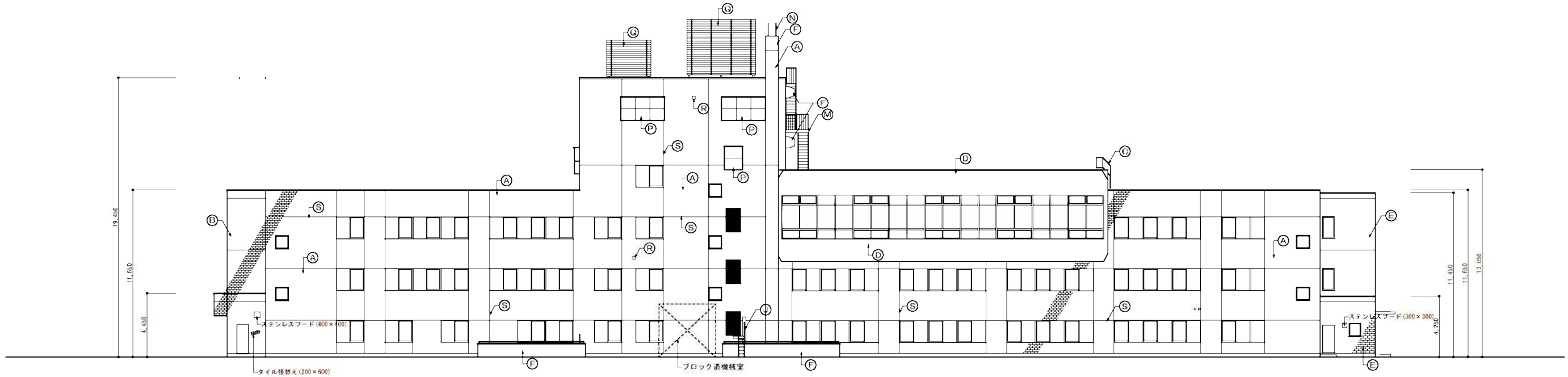
図面名

立面図-1 (東面・北面)

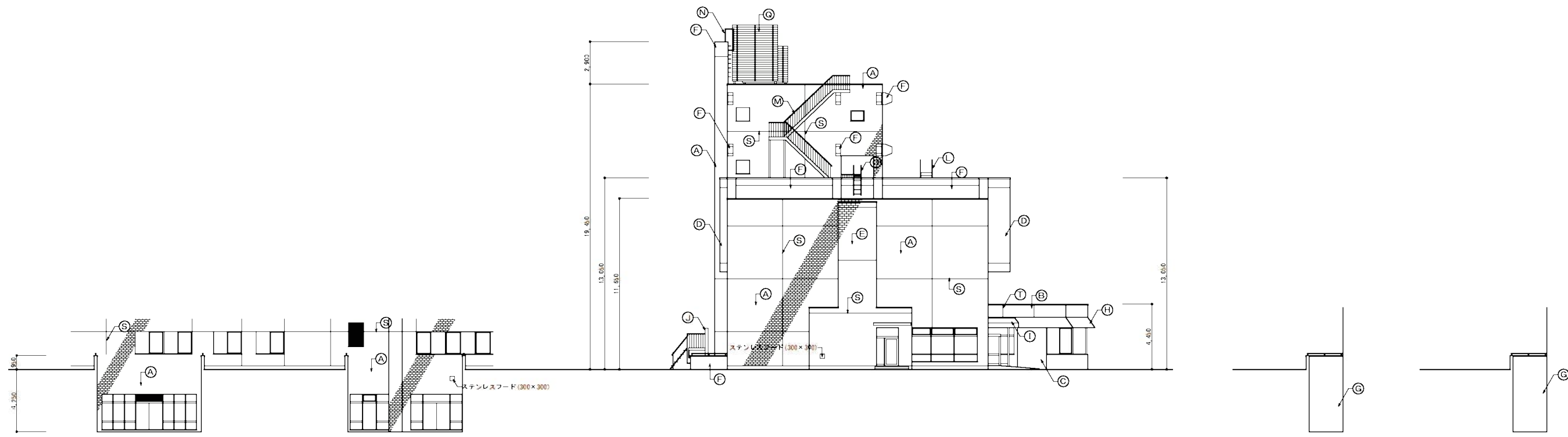
縮尺

1:150

13



西面立面図 1:150



ドライエリア西面立面図 1:150

南面立面図 1:150

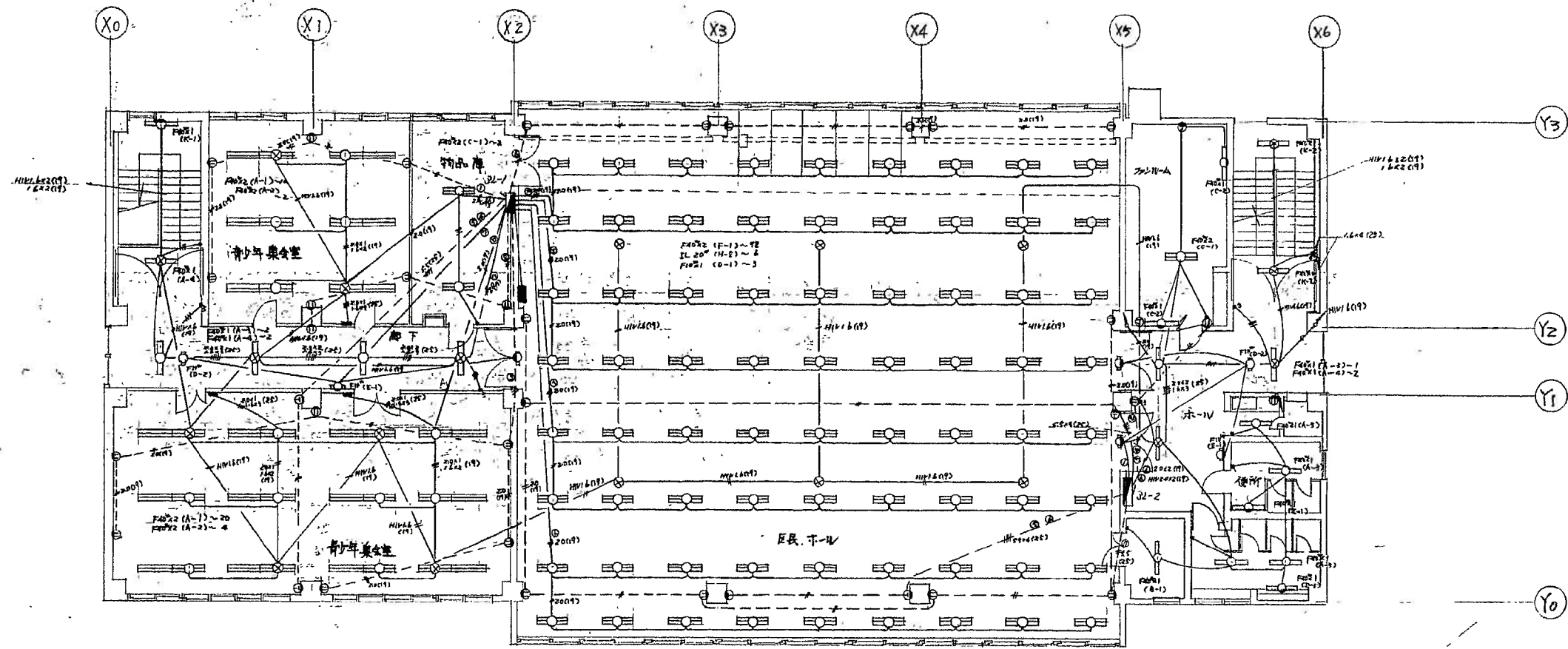
②西区民センター

※ 外壁全面について外壁調査を実施する。

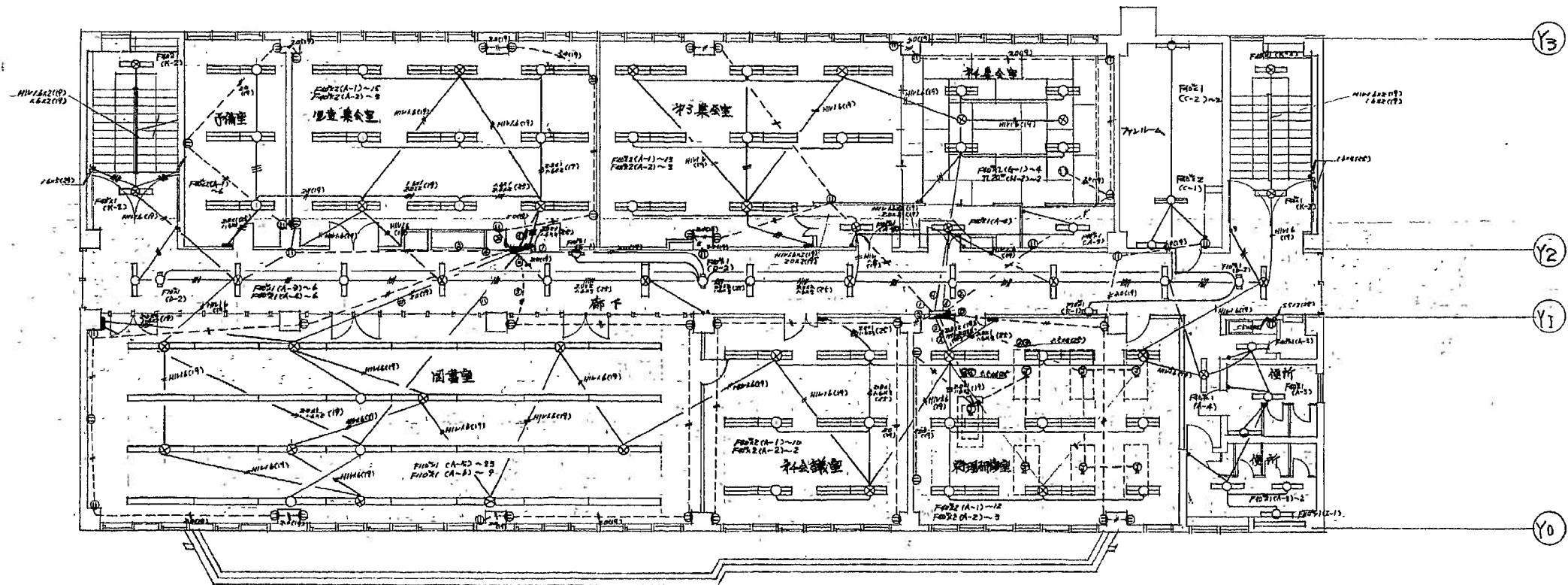
※ フード四隅2成分形変成シリコンシーリング(10×7)打ち替え

A	小口タイル クリスタルコート処理(既存のまま)	F	吹付けタイル 吹き替え(防水塗層塗材E)	K	階段2:水性反応硬化形ウレタン増強ペイント塗り替え	P	防風板:ホリウレタン系シーリング(10×7)打ち替え(一時取外し、再取付)
B	小口タイル(一部張替え)	G	既存塗装処理の上吹付けタイル(防水塗層塗材E)	L	階段3:水性反応硬化形ウレタン増強ペイント塗り替え	Q	アルミルーバー(既存のまま)
C	二丁掛タイル(既存のまま)	H	応:着色セメント珪酸カルシューム板つや有合成増強エマルジョンペイント塗り(目地シーリング10×7)	M	階段4:水性反応硬化形ウレタン増強ペイント塗り替え	R	スチールガフリ(200×200):既存のまま
D	吹付けタイルに吹き替え(防水塗層塗材E)	I	応:水性反応硬化形ウレタン増強ペイント塗り替え(目地シーリング15×15)	N	タラップ:水性反応硬化形ウレタン増強ペイント塗り替え	S	タイル伸縮目地:ホリサルファイド系シーリング(25×10)打ち替え(平面、入隅)
E	タイル目地模様吹付けタイル(部分補修)ウレタン系クリアー塗り	J	階段1:水性反応硬化形ウレタン増強ペイント塗り替え	O	新設タラップ:ステンレス HL	T	タイル伸縮目地:ホリサルファイド系シーリング(10×7)打ち替え(平面)

しゅん功図



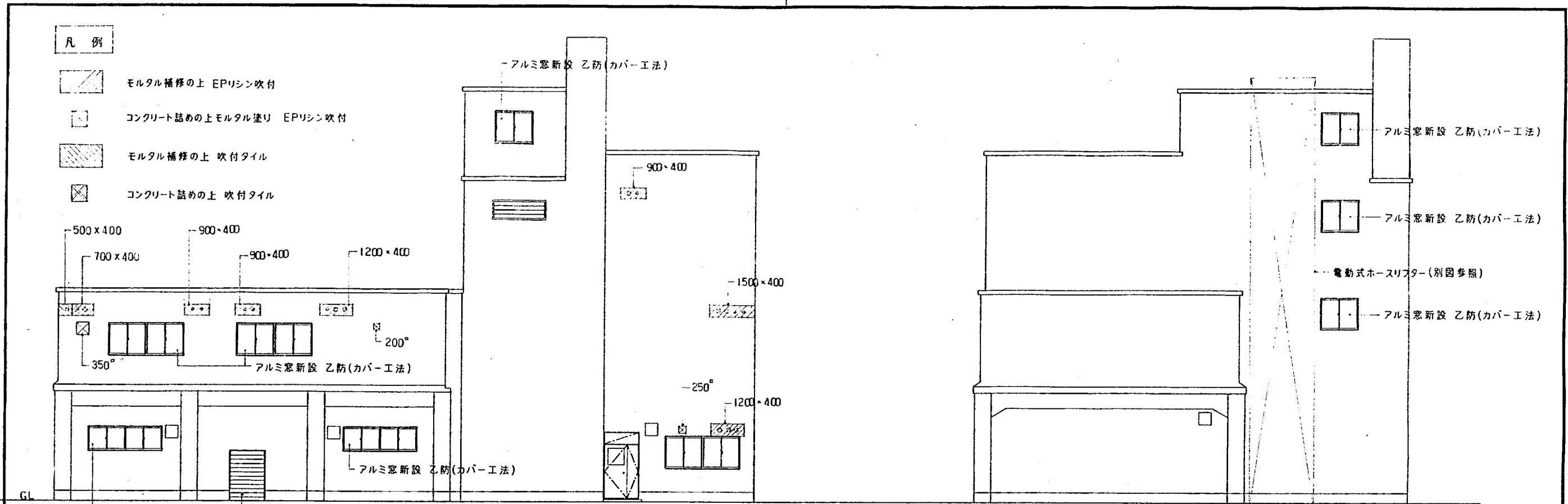
3階電灯配線図 1/100



2階電灯配線図 1/100

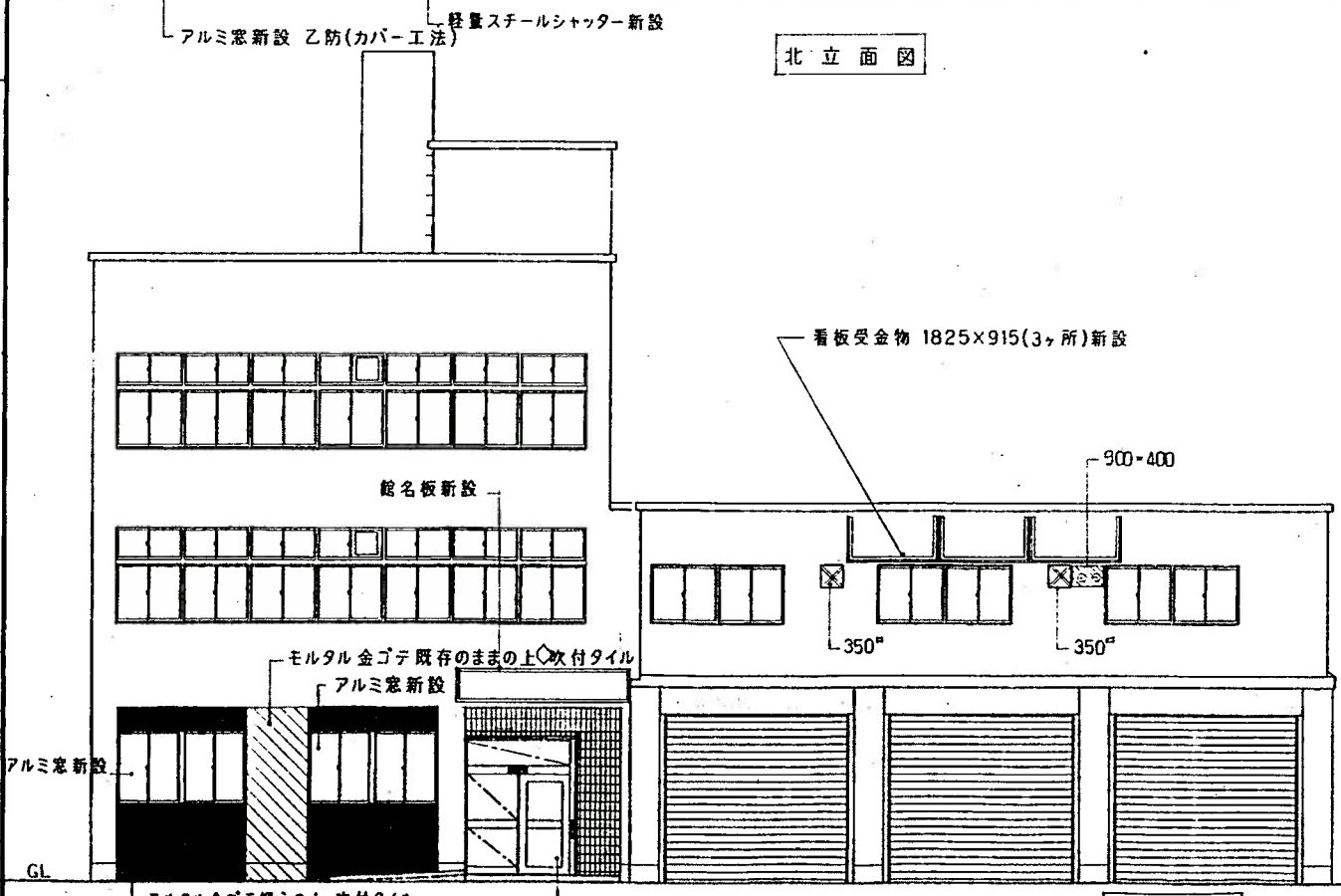
②西区民センター

竣工図			
工事名	札幌市西区民センター建設工事		
施工業者	札幌電機株式会社	TBL	9586
工種	電気	10月17日	9/21
竣工	昭和59年	9月21日	
札幌市建設部建築設備課			

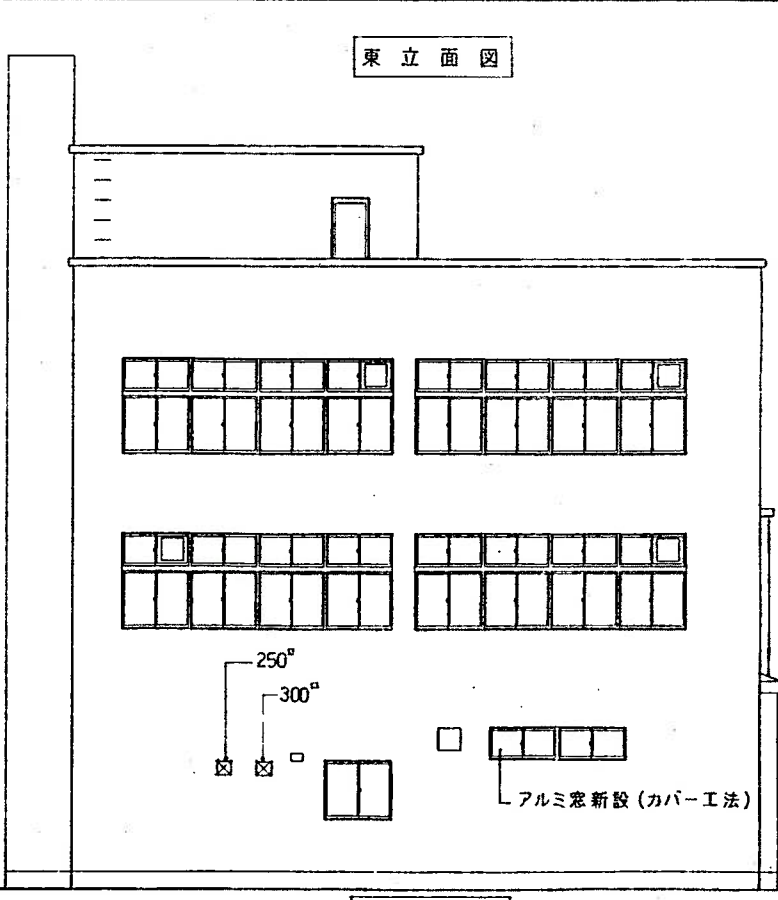


北立面図

東立面図



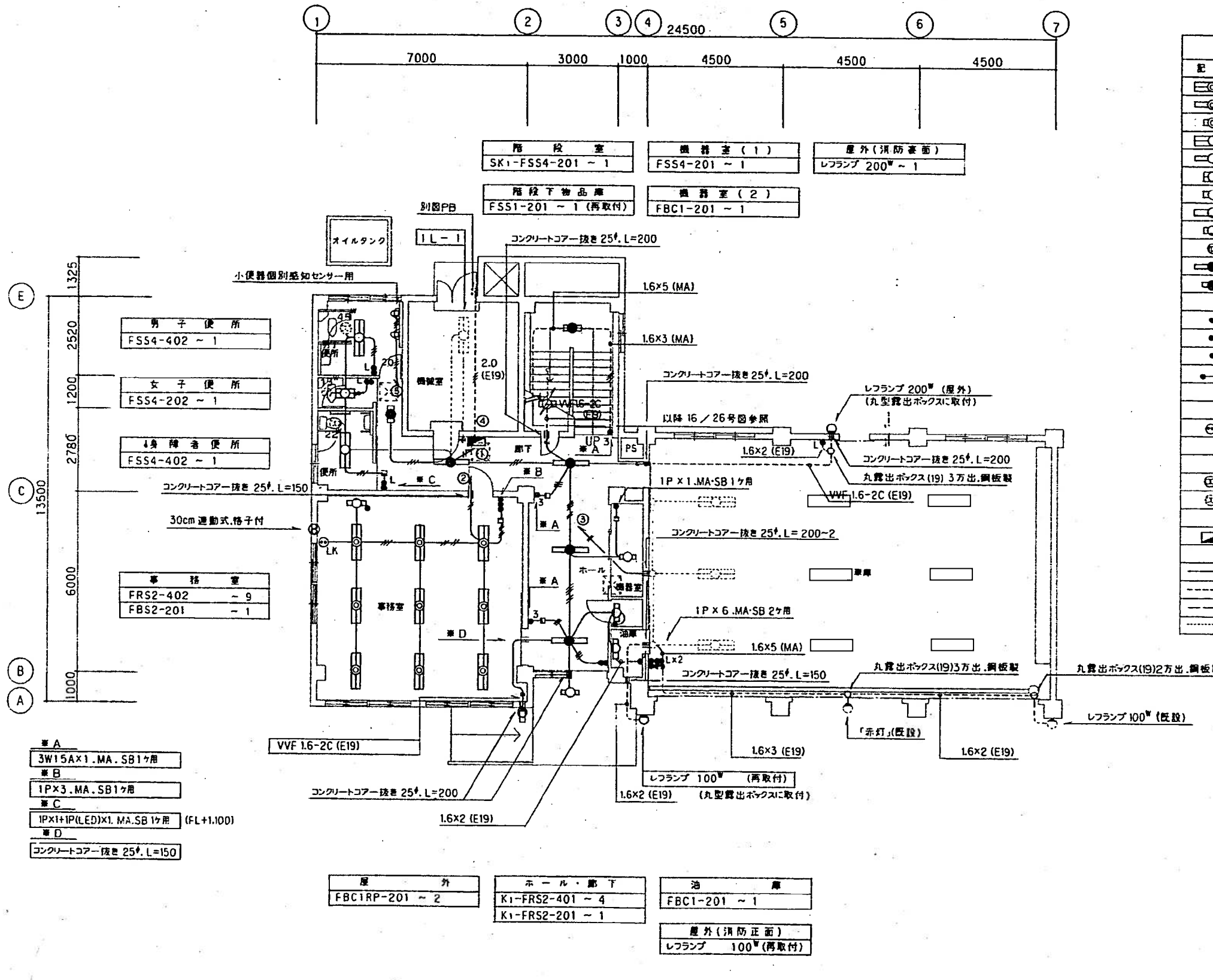
南立面図



西立面図

③西区役所分庁舎

株式会社 総合造型設計 一級建築士事務所 北海道知事登録(石)第937号	管理建築士 一級建築士登録 第143719号 佐々木和文	主任	担当	製図	H6年5月 日	工事名 西消防署琴似出張所改修工事	図面名 立面図	1:100	A-12



凡 例		
記号	名 称	備 考
☉	埋込 40W x 2 (PS付)	
○	埋込 40W x 1	
○	埋込 20W x 1	
☉	直付 40W x 2	
○	直付 40W x 1	
○	直付 20W x 2	
○	直付 20W x 1	
○	直付 20W x 1	
○	直付 40W x 1	
○	直付 20W x 1	
○	直付 20W x 1	
○	埋込又は直付 40W x 1. バッテリー内蔵型	
○	埋込又は直付 20W x 1	
●	埋込適用大型器具	1P x 1 新金P付
●		1P(LED.ON) x 1
●		3W x 1
●		立下リメタルモール保護
⊙LK	埋込適用大型器具	2P15A x 1. 抜止め. 天井取付. 新金P付
⊙	換気扇	壁付
⊙		天井付(別途)
■	分電盤	壁付. 露出型
---	天井いんべい配線	(天井こらがし) 新設
---	露出配線	新設
---	床いんべい配線	
---	既設配管配線	

- 注記 1). 特記なき配管配線は下記による.
- VVF 1.6-2C
 - 1.6-3C
 - 1.6-2C~2
 - 1.6-2C+3C
 - 1.6-3C~2
- VVF 2.0-2C
- 2.0-3C
- 2). ケーブルの壁面立上り立下り部分は電線管にて保護
- 3). 二重天井内照明器具ジョイントは位置ボックス使用
- 4). 照明器具でケーブルの送り配線となるもの及び配線が末端となるものは位置ボックスを省略
- 5). 40W以上の蛍光灯にはIV 1.6にて接地
- 6). タンプラスチックに於て4ヶ用以上はネーム付

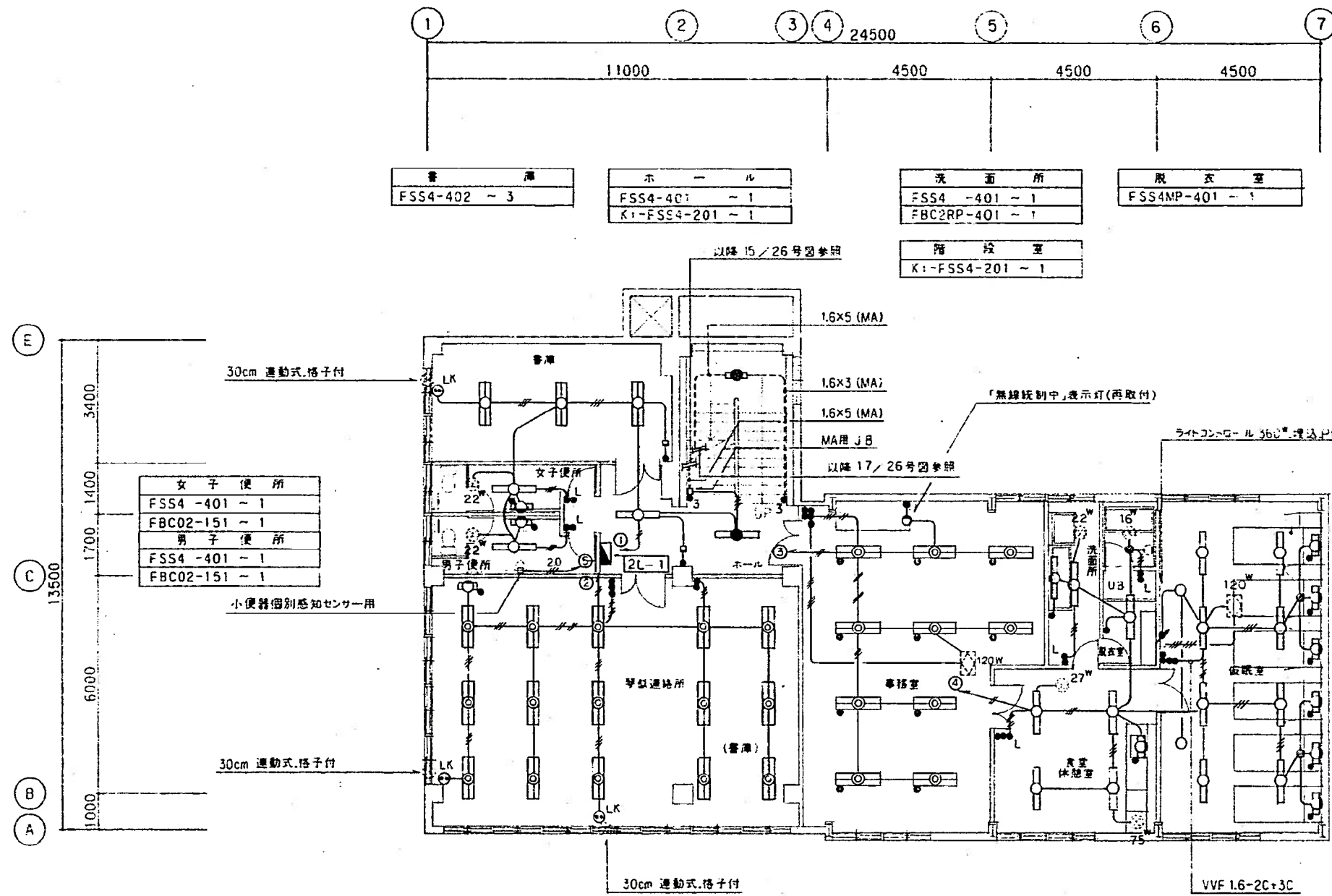
- ※A 3W15A x 1. MA. SB1ヶ用
- ※B 1P x 3. MA. SB1ヶ用
- ※C 1P x 1 + 1P(LED) x 1. MA. SB1ヶ用 (FL+1.100)
- ※D コンクリートコア-抜き 25φ. L=150

屋 外	ホ ール・廊 下	油 庫
FBC1RP-201 ~ 2	K1-FRS2-401 ~ 4 K1-FRS2-201 ~ 1	FBC1-201 ~ 1
		屋 外(消防正面)
		レフランプ 100W(再取付)

1階電灯平面図 1/100

竣 工 図		
工事名	西消防署琴似出張所改修電気設備工事	
施工業者	株式会社 永和	TEL (011) 757-1121
工期	着工 平成 6年 7月 27日	竣工 平成 7年 1月 26日
札幌市 建築部		

③西区役所分庁舎



音 源
FSS4-402 ~ 3

ホ ー ル
FSS4-401 ~ 1
K1-FSS4-201 ~ 1

洗 面 所
FSS4 -401 ~ 1
FBC2RP-401 ~ 1

脱 衣 室
FSS4MP-401 ~ 1

階 段 室
K1-FSS4-201 ~ 1

女子便所
FSS4 -401 ~ 1
FBC02-151 ~ 1
男子便所
FSS4 -401 ~ 1
FBC02-151 ~ 1

飯 帳 室
FSS4 -401 ~ 8
FBC02-151 ~ 6
ISS02-75 ~ 2

琴似連絡所
FRS2-402 ~ 9
FBS2-201 ~ 1

琴似連絡所(音源)
FRS2-402 ~ 6

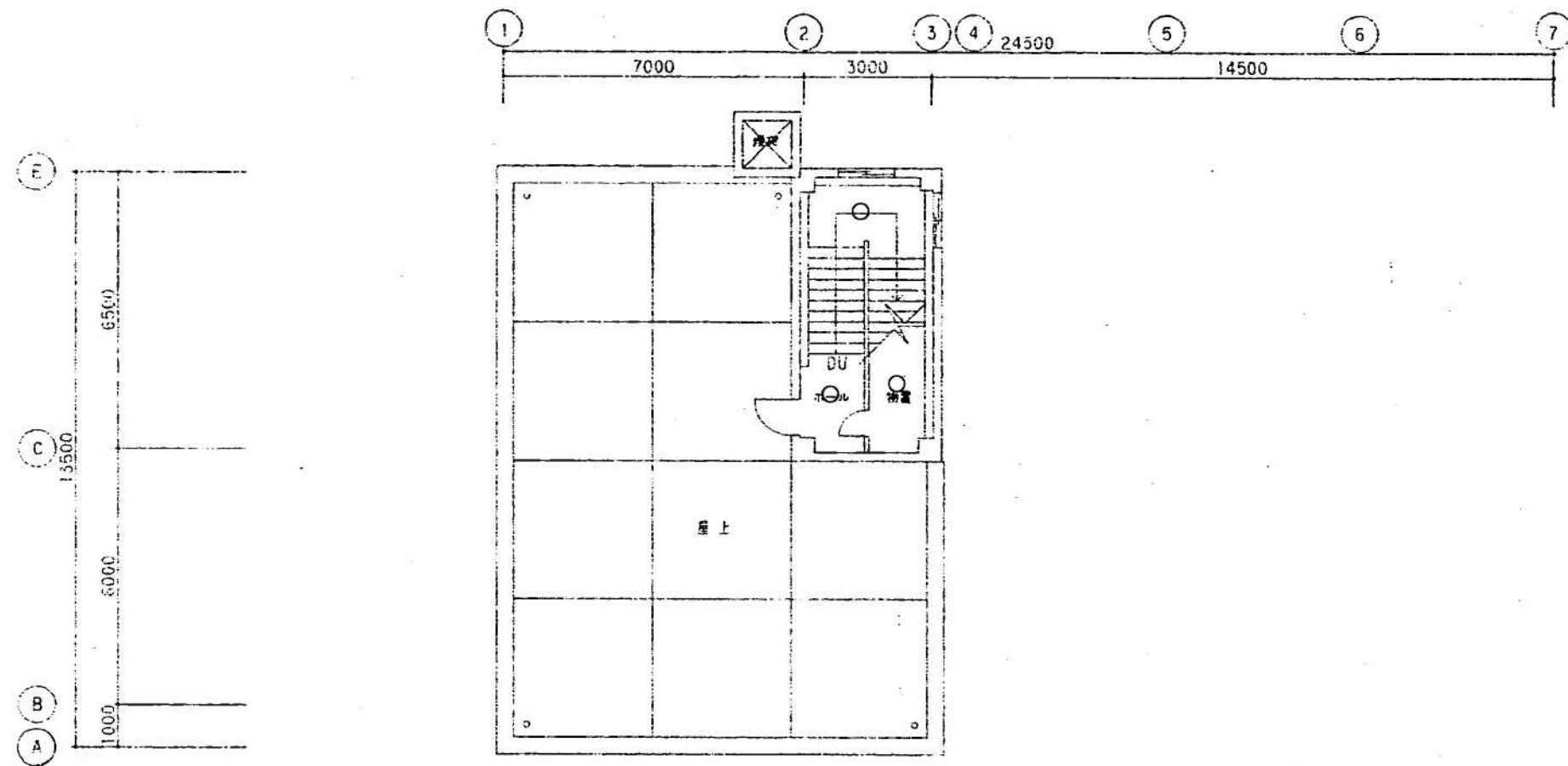
事務室
FRS2-402 (PSH) ~ 10

食堂・休憩室
FSS4-4J1 ~ 4
FBS2-201 ~ 1

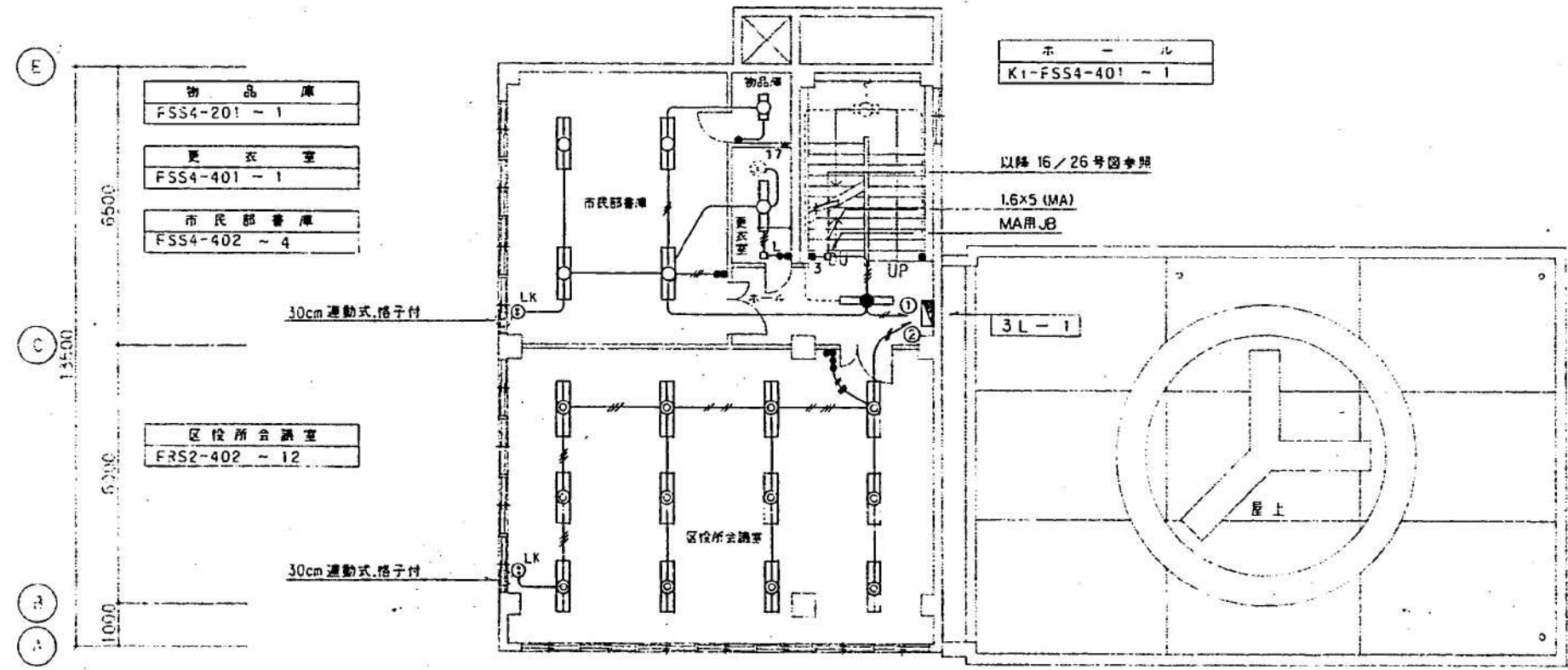
2階電灯平面図 1/100

③西区役所分庁舎

竣 工 図			
工事名	西消防署琴似出張所改修電気設備工事		
施工業者	株式会社 齊和	TEL (011) 757-1121	図番
工期	着工 平成 6年 7月 27日	竣工 平成 7年 1月 26日	図番 8/9
札幌市 建築部			



2階電灯平面図 1/100



3階電灯平面図 1/100

竣 工 図			
工事名	西消防署環状出張所改修電気設備工事		
施工業者	株式会社 齊和	TEL (011)757-1121	製図
工期	着工 平成 6年 7月 27日	竣工 平成 7年 1月 26日	図番 %/9
札幌市 建築部			

③西区役所分庁舎

業務内訳書

名称	数量	単位	単価	金額	備考
1. 直接人件費					
西区役所	1	式			施設別内訳書(1)
西区民センター	1	式			施設別内訳書(2)
西区役所分庁舎	1	式			施設別内訳書(3)
直接人件費合計					
2. 直接仮設費					
内部足場	1	式			
直接仮設費合計					
3. 諸経費					
直接物品費	1	式			
(直接業務費計)					
業務管理費	1	式			
(業務原価計)					
一般管理費等					
小計					
総計					
再計					
10%相当額					
積算額					

施設別内訳書

名称	数量	単位	単価	金額	備考
西区役所 蛍光灯・水銀灯	597	台			
西区役所 白熱灯	20	台			
			合計		(1)
西区民センター 蛍光灯・水銀灯	407	台			
西区民センター 白熱灯	33	台			
			合計		(2)
西区分庁舎 蛍光灯・水銀灯	106	台			
西区分庁舎 白熱灯	10	台			
			合計		(3)