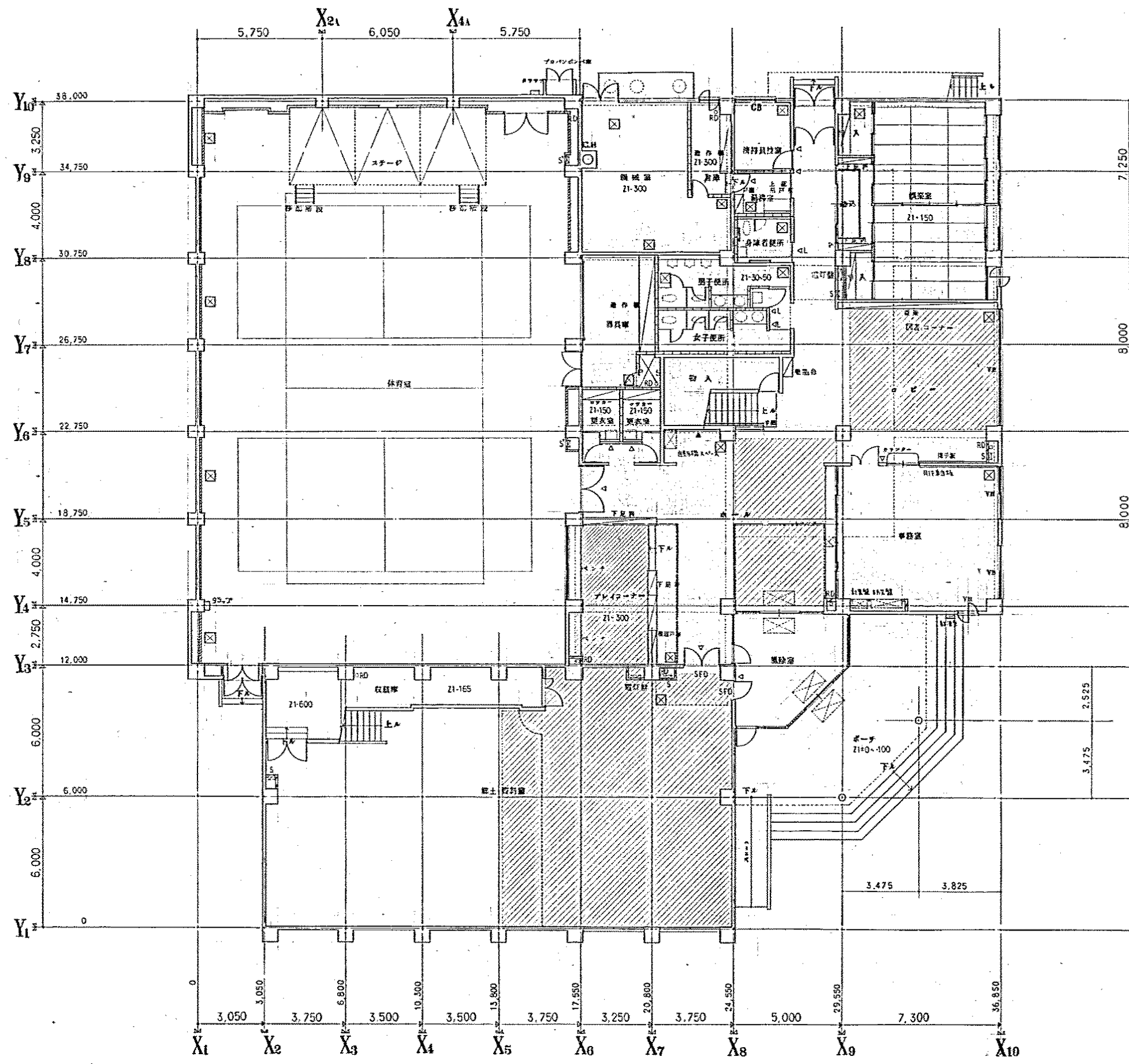
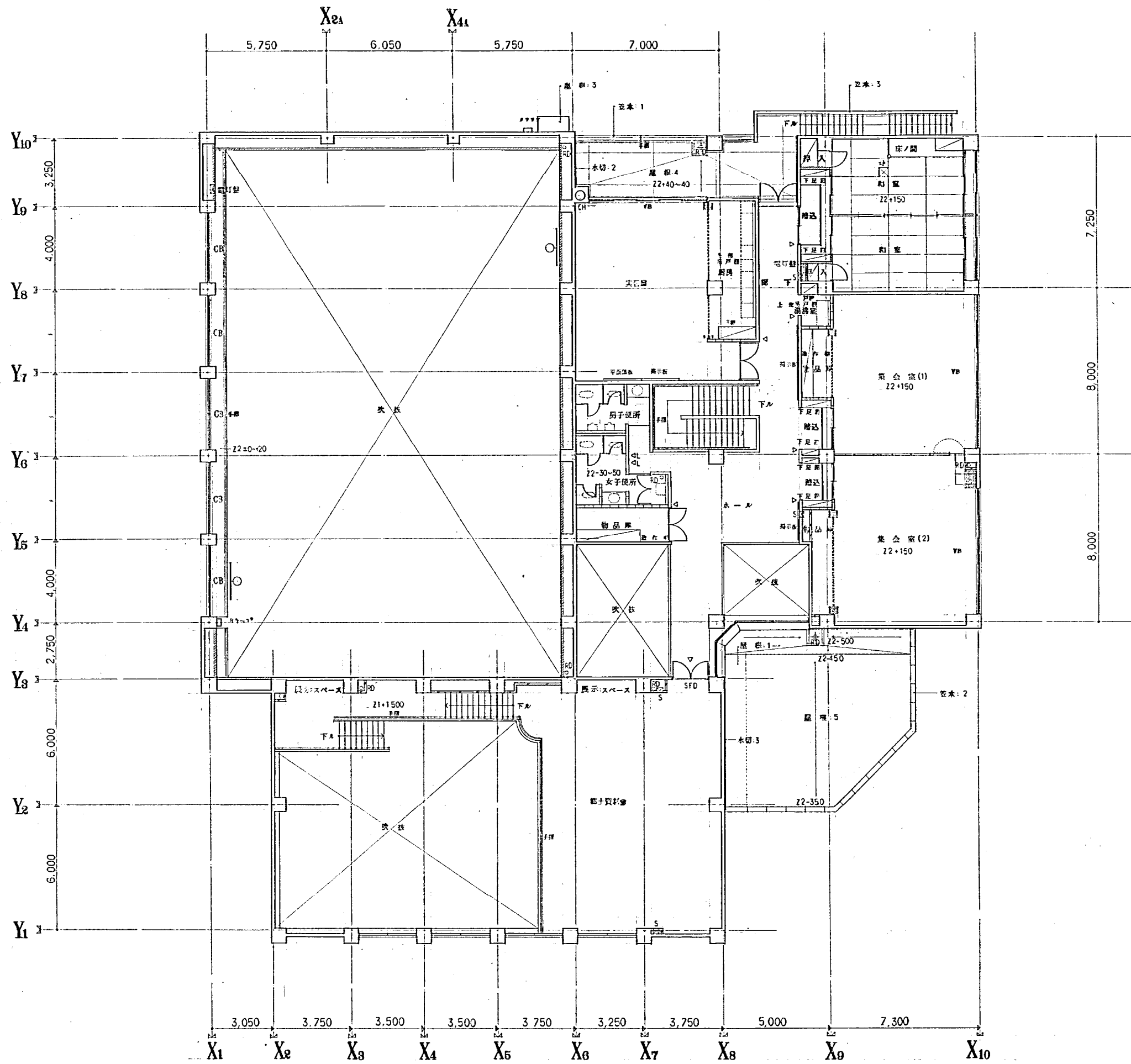


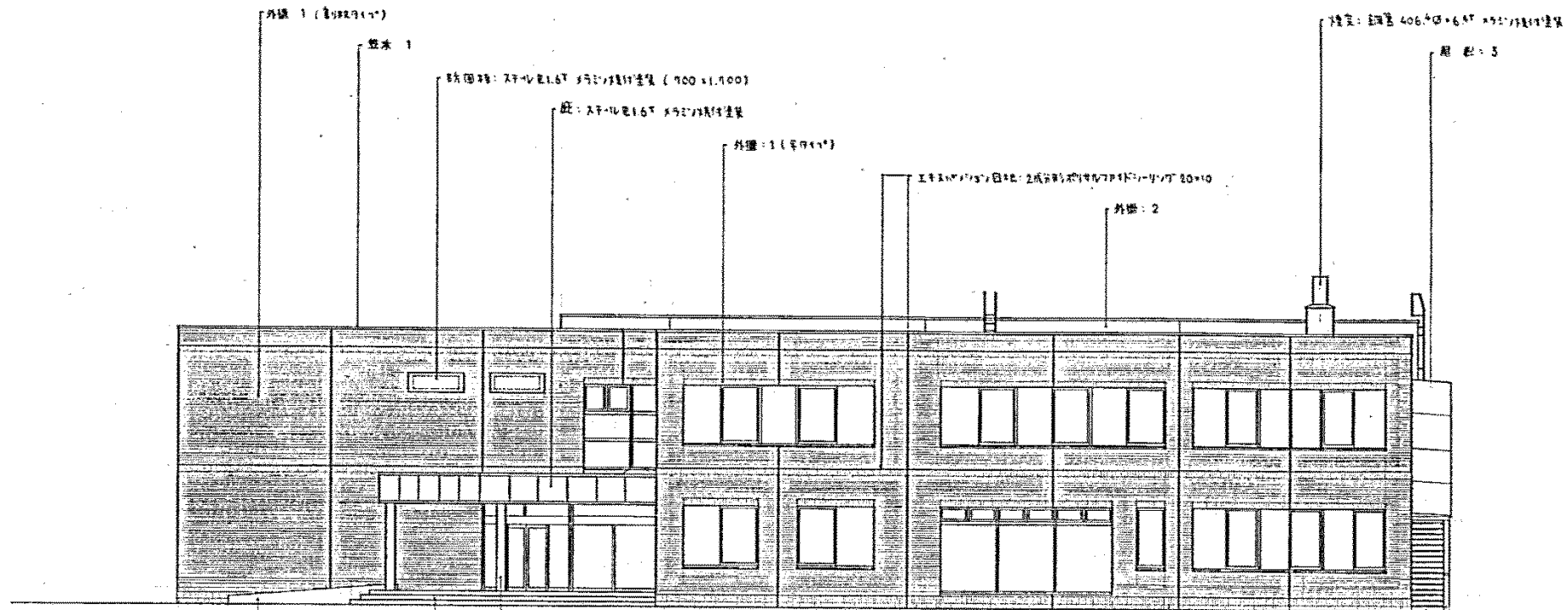
屯田地区センター 配置図 1/500



- 凡例
- 鉄筋コンクリート造
 - コンクリートブロック造 100', 150'
 - 鉄筋コンクリート造 W-65
 - 木造
 - 配管ピット
 - ▨ 床版厚さ異なる
 - ⊗ 床取込口 20×20
 - ▽ 窓名札 17×8 又は 12×5
 - ▽ 窓名札
 - RD フレキシブル配管
 - S 消火器ボックス 630^H×280^W 5' 860^H×280^W (※) 8×2 (※1) 2×2
 - SFD 半移動火戸
 - YB プラインドボックス
 - CB カーテンボックス
 - H-500

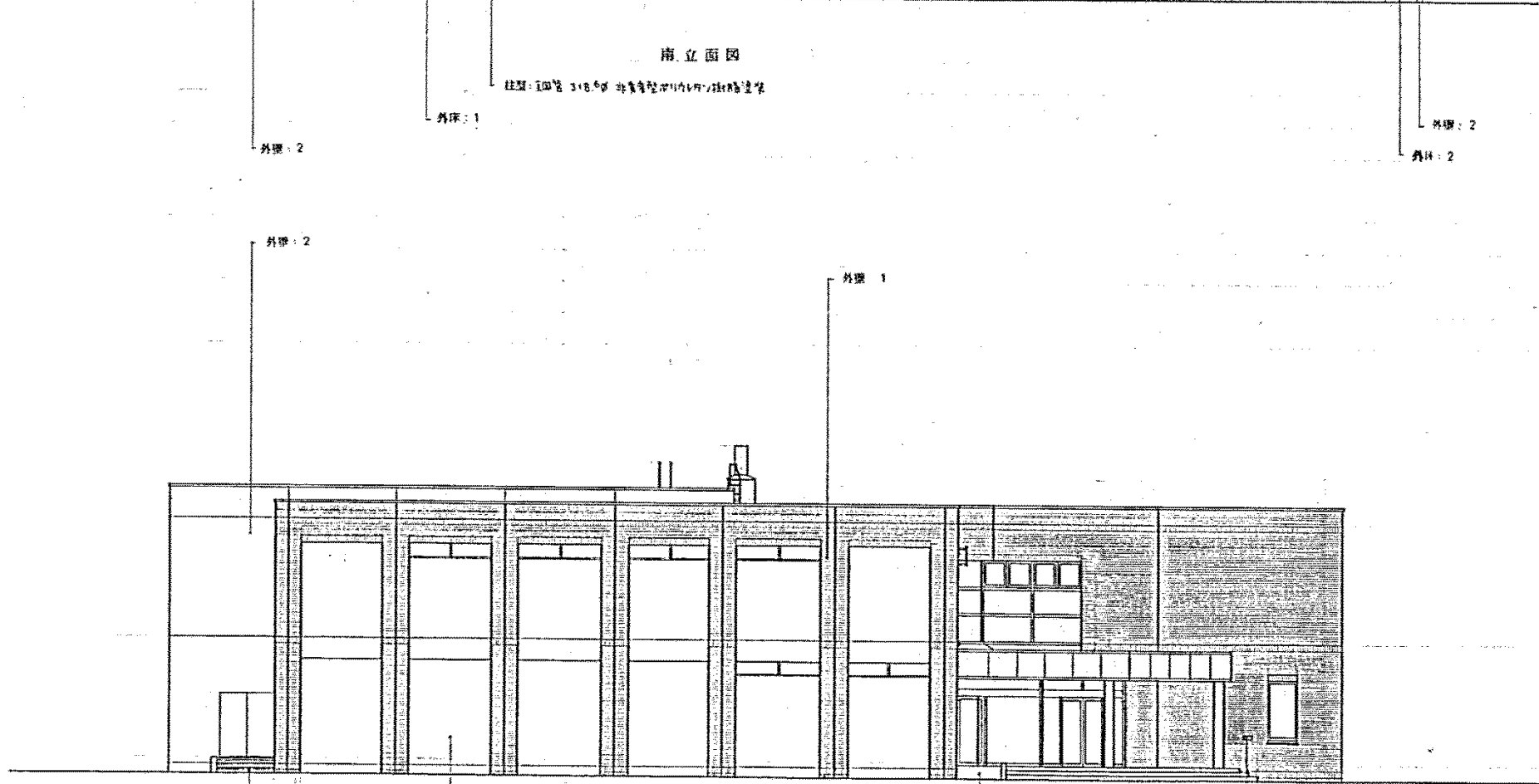
屯田地区センター 1階平面図 1/200





南立面図

柱間: 10間隔 318.0φ 非常用型枠内/外/鉄筋コンクリート



西立面図

柱間幅: 240φ25 非常用型枠内/外/鉄筋コンクリート

