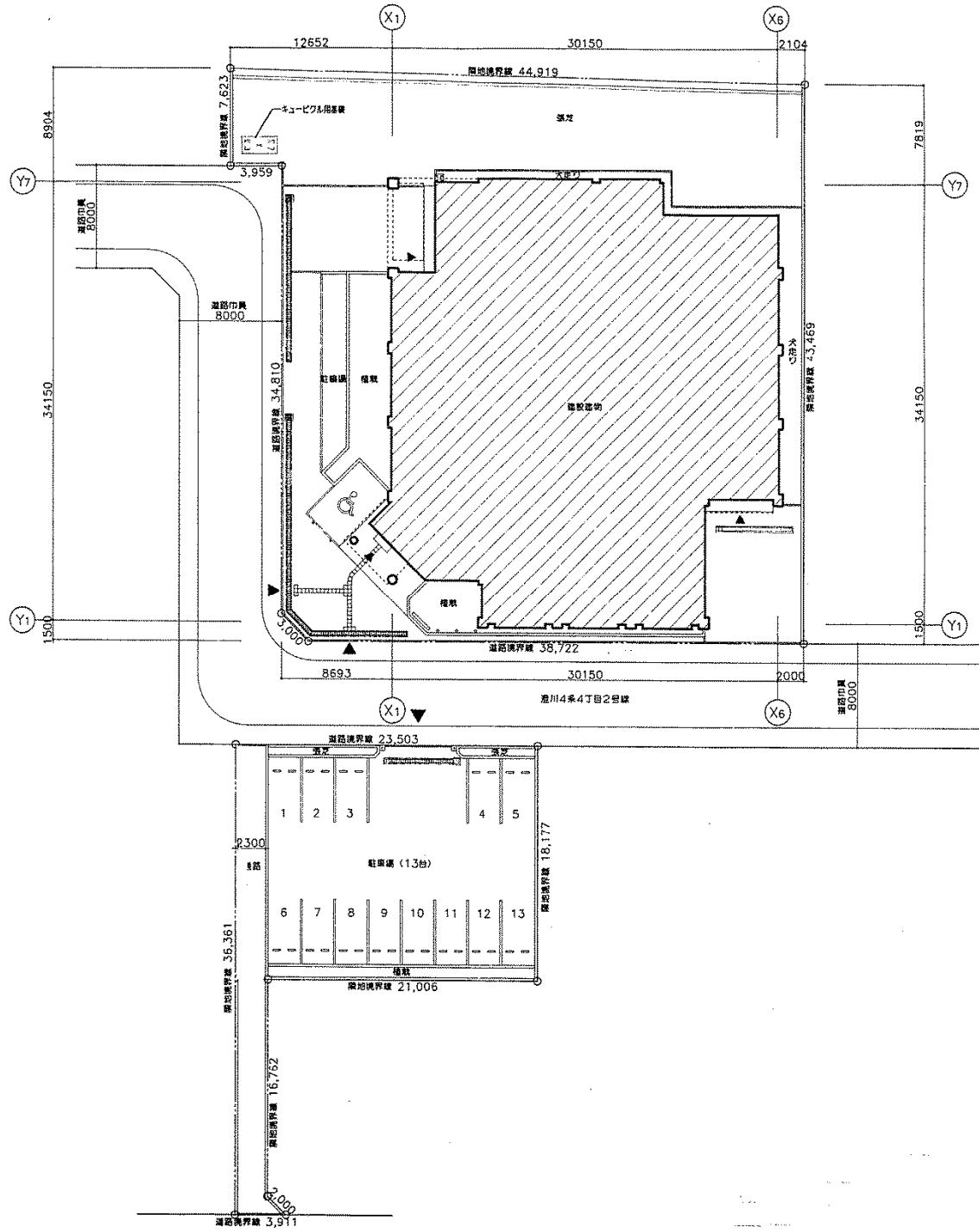


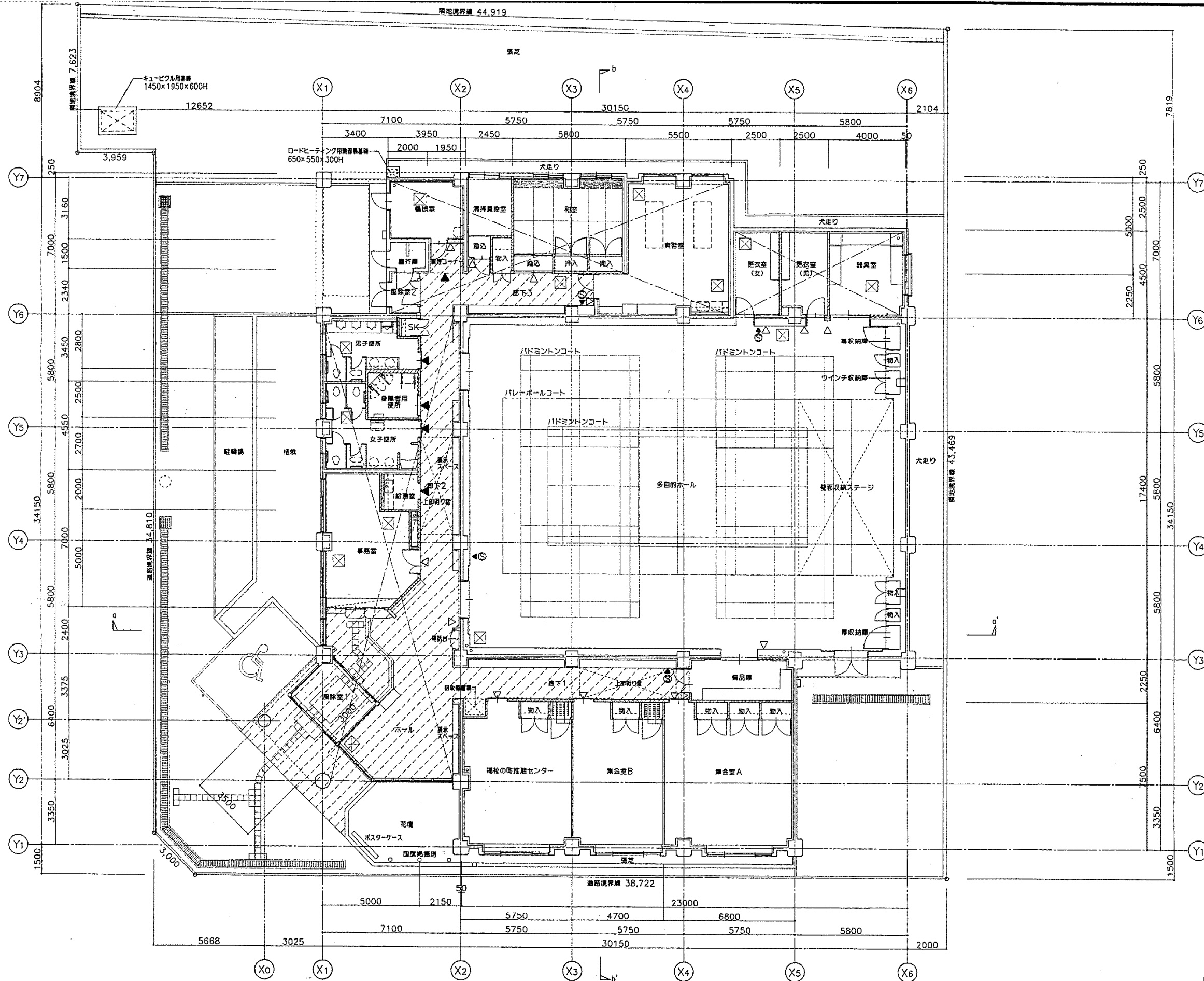


建設地：札幌市南区澁川4条4丁目191番3地

附近見取図

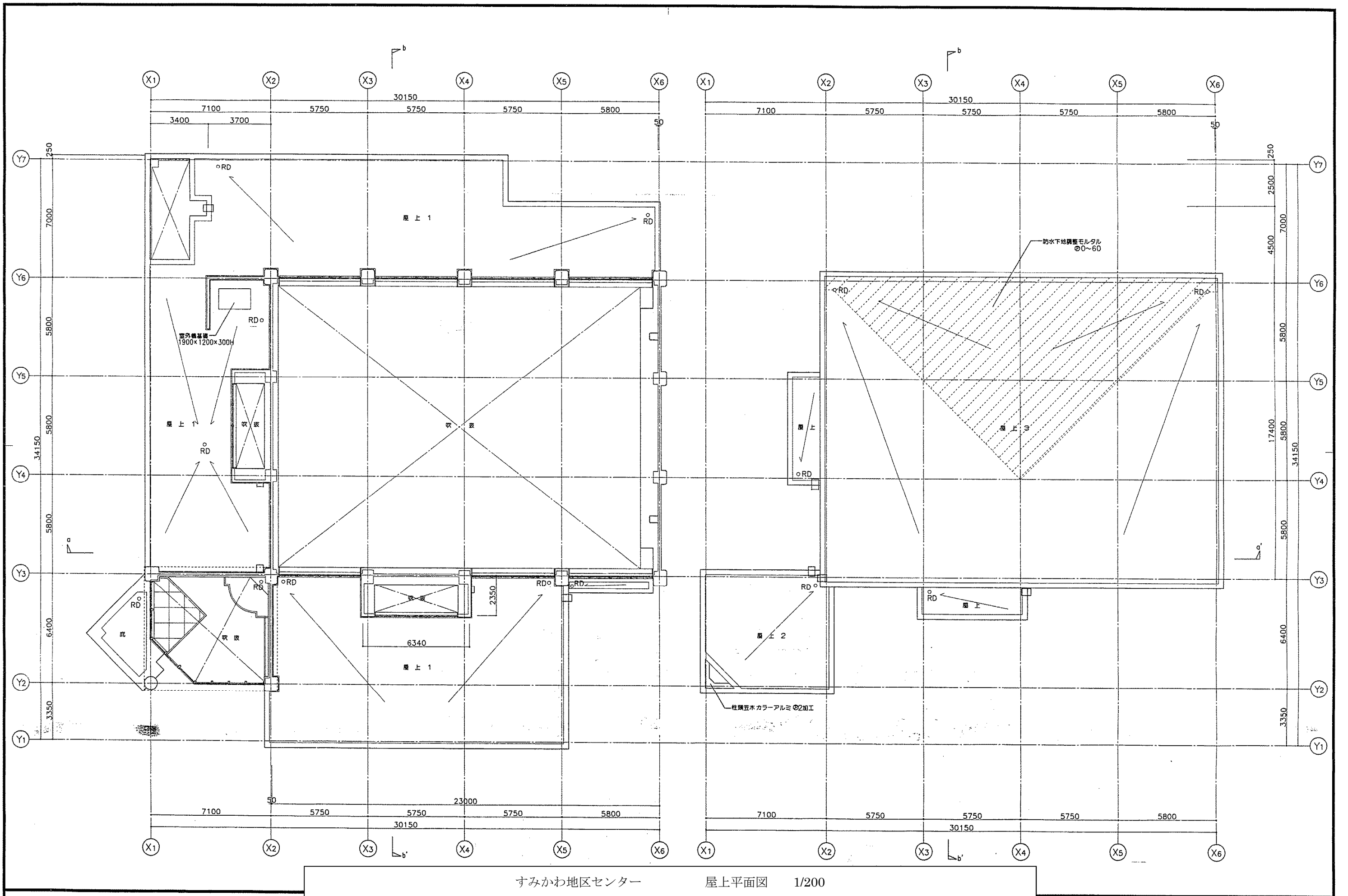
建築概要	
建築主	札幌市
建築場所	札幌市南区澁川4条4丁目191番3地
建物用途	地区センター
地盤地区	第1種低層住居専用地域
防火の指定	指定なし
日影規制	2時前・3時前
許容容積率	80%≧49.49%
許容建ぺい率	50%≧49.82%
敷地面積	1,827.38㎡ (センター建設地側) 477.87㎡ (駐車場側)
建築面積	910.364㎡
延床面積	904.422㎡
階数	1階
最高層高さ	9,050
構造	鉄筋コンクリート造、一部鉄骨造

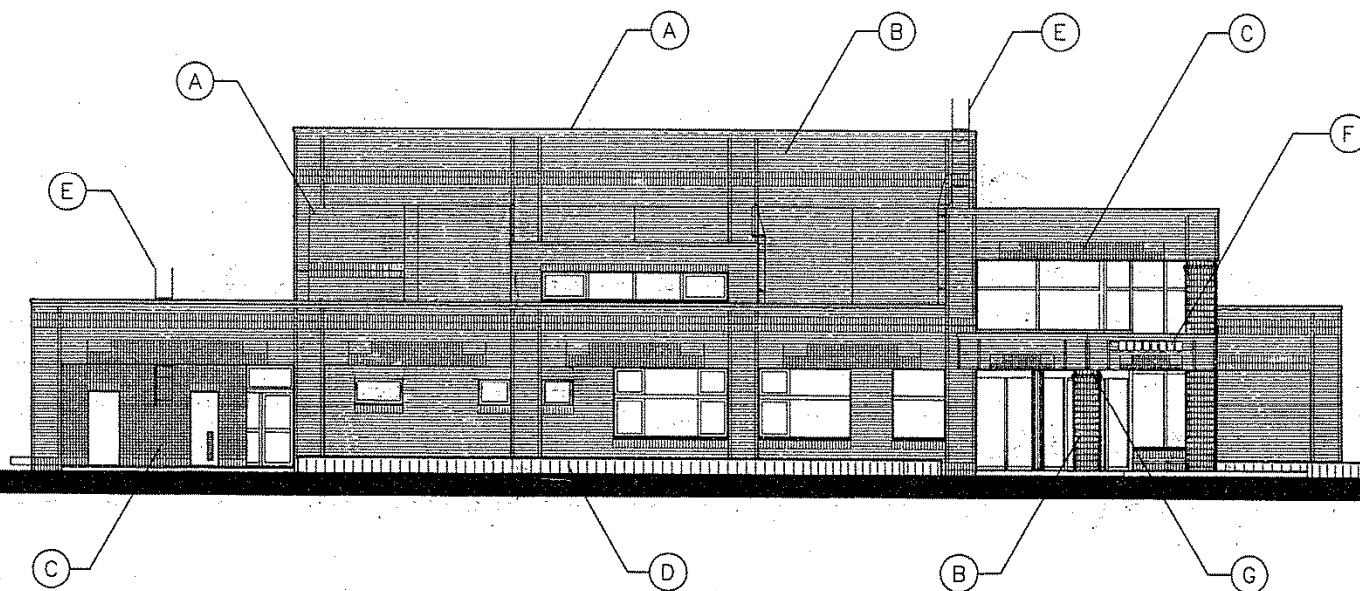
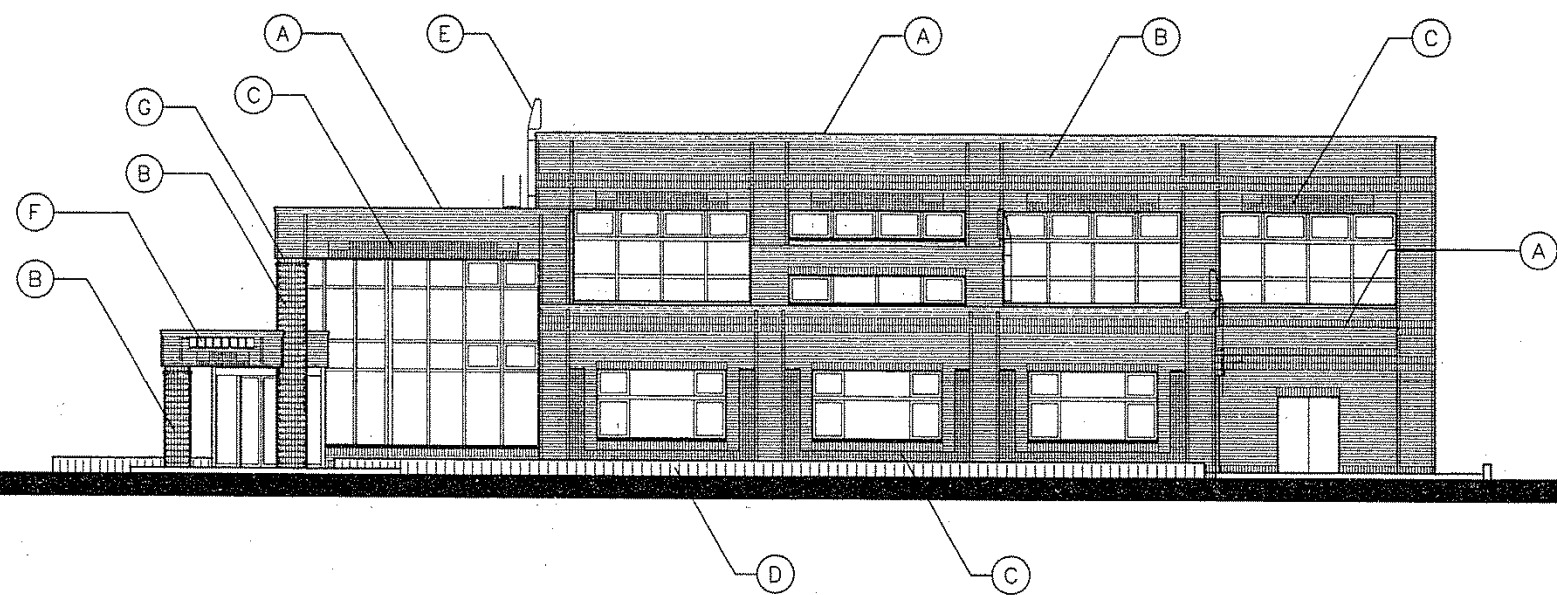




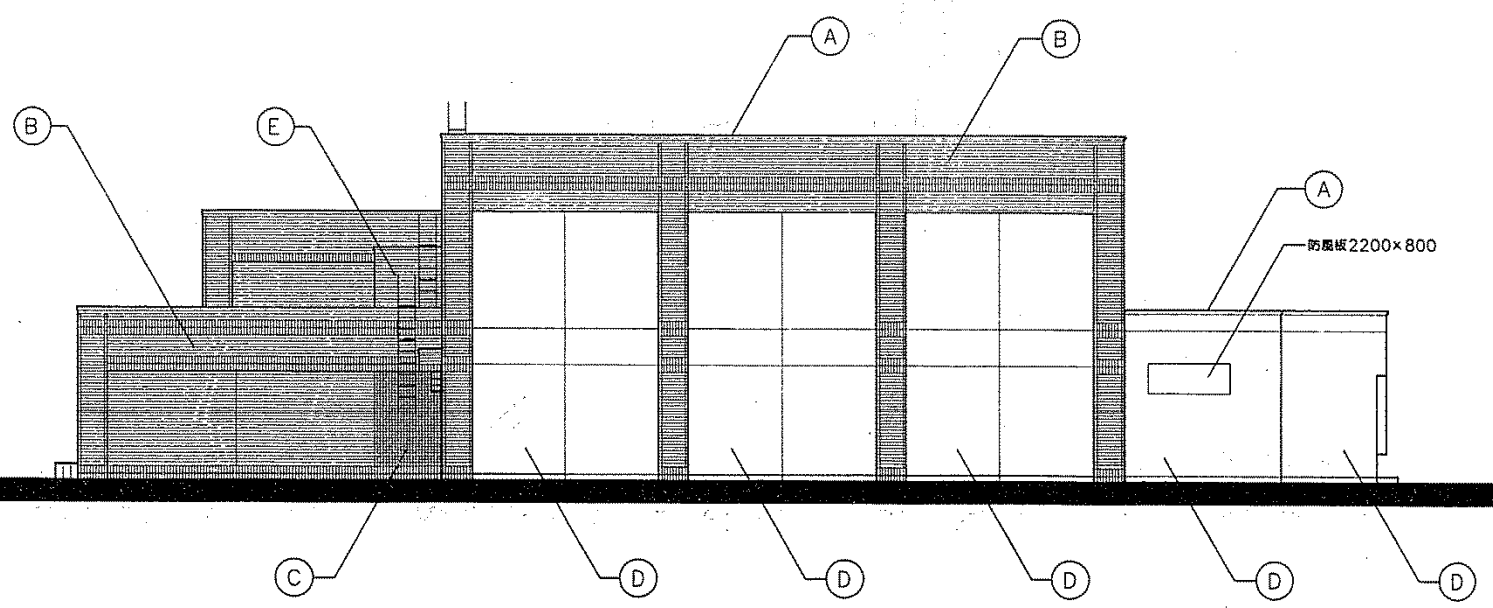
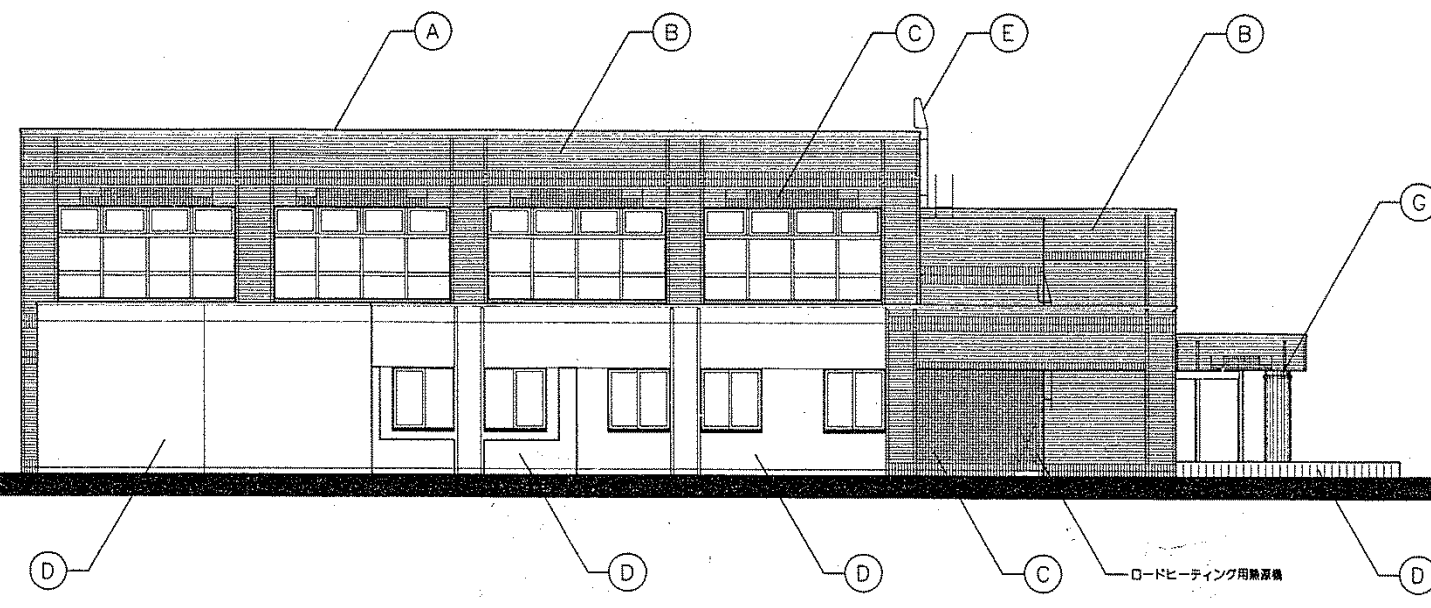
- 凡例
- コンクリート壁
 - 軽量間仕切壁 (耐火1時間) PBφ15+15 (両面貼) スラブ下マテ
 - 軽量間仕切壁 W=65型 床点検口へアルミ製製品600角
 - ⊠ 窓名札 (面付)
 - ▲ ビクトサイン (面付)
 - ⊕ 消火器ボックス
 - ⊞ 床暖房器具
 - ⊞ ビット器具

すみかわ地区センター 1階平面図 1/200





(A)	アルミ既製品五本 (ノンシールタイプ・カラー)	(B)	磁器質45ニ丁掛タイル	(C)	磁器質50角タイル	(D)	コンクリート打放し 吹付タイル	(E)	タラップ: ステンレス SUS304 HLW=450	(F)	屋名文字: ステンレス SUS304 HL Ø1.5 250角 D=45角文字	(G)	ステンレス SUS304 Ø1.5曲げ加工 (カラー)
-----	-------------------------	-----	-------------	-----	-----------	-----	-----------------	-----	----------------------------	-----	--	-----	-----------------------------



(A)	アルミ珪酸塩系塗料 (ノンシールタイプ・カラー)	(B)	磁器質45ニ丁掛タイル	(C)	磁器質50角タイル	(D)	コンクリート打放し 取付タイル	(E)	タラップ: ステンレス SUS304HLW=450	(F)	屋名文字: ステンレス SUS304HL Ø1.5 250角 D=45 幅文字	(G)	ステンレス SUS304 Ø1.5曲げ加工 (カラー)
-----	--------------------------	-----	-------------	-----	-----------	-----	-----------------	-----	---------------------------	-----	--	-----	-----------------------------

すみかわ地区センター 立面図(北・東) 1/200