

# A. | 日本の砂浜

-90%



# 【サステナブルART&MESSAGE】Gladys Habu's Message[...

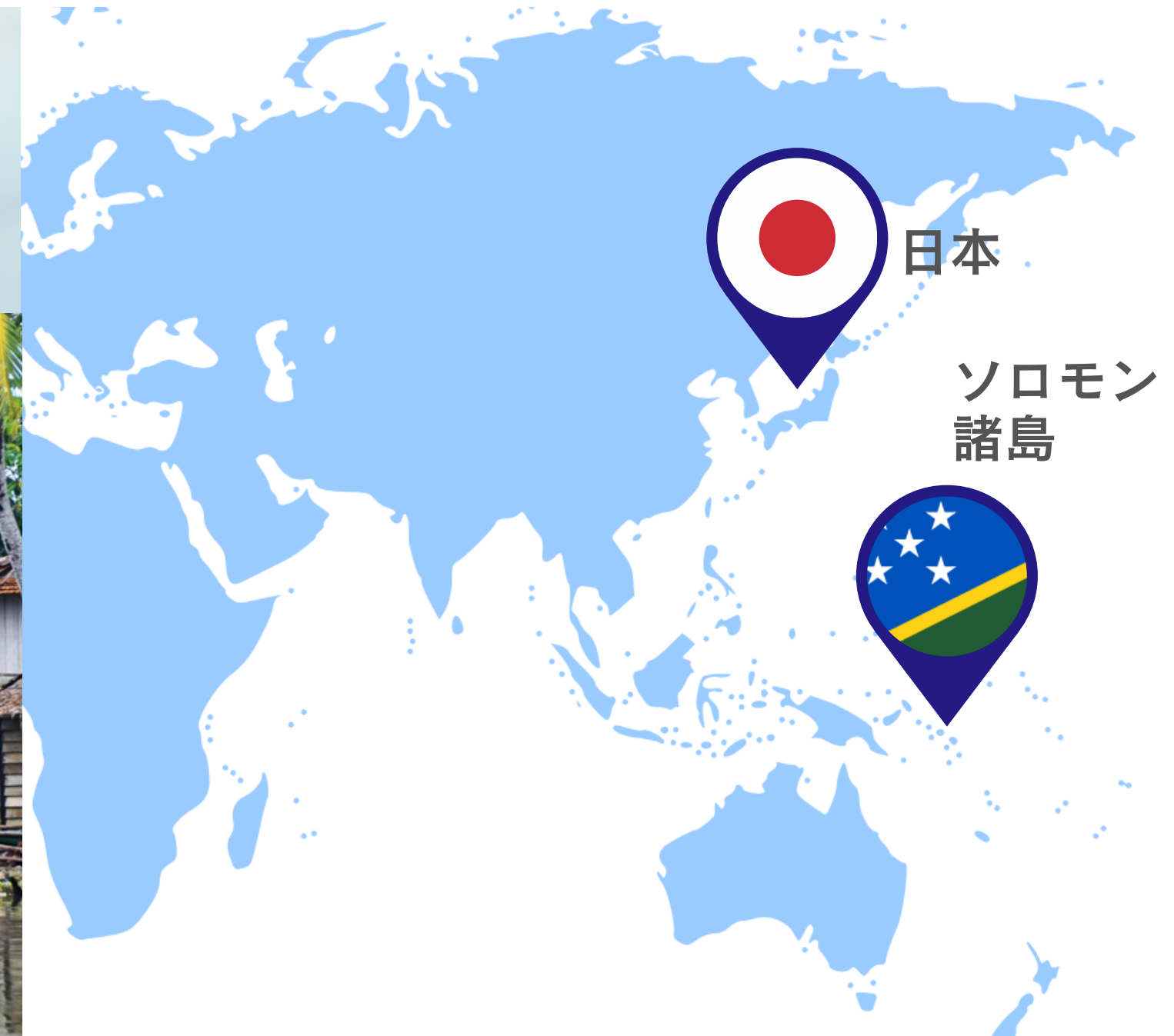


人々は家を失っています。

Our people are being displaced.

Watch on YouTube

# グラディスの実家 ソロモン諸島



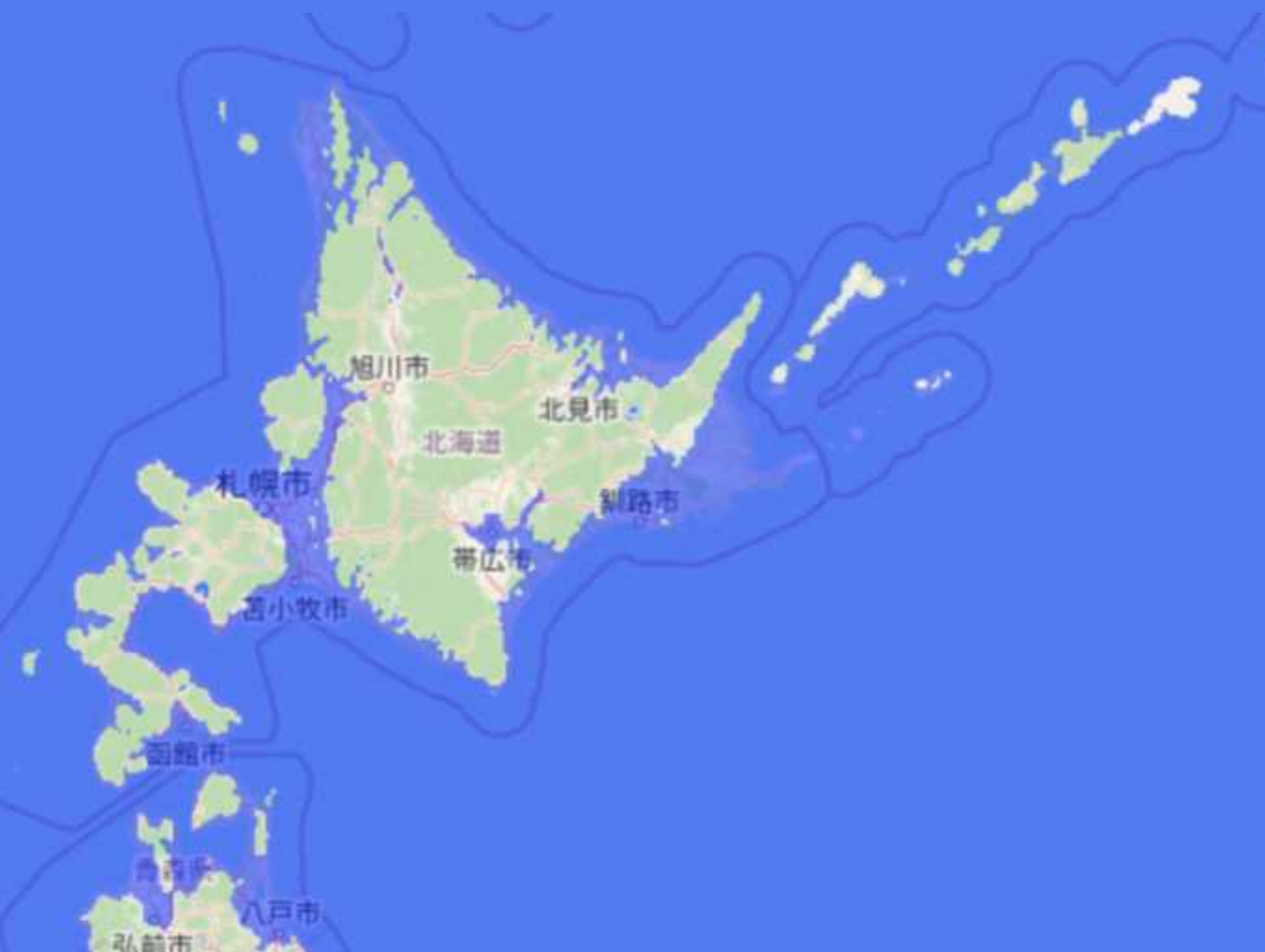
もし皆さんの祖父母や自分の家が沈んだら、どういう気持ちになる？

# 気温上昇を抑えないと日本地図は 最悪こうなってしまう！？

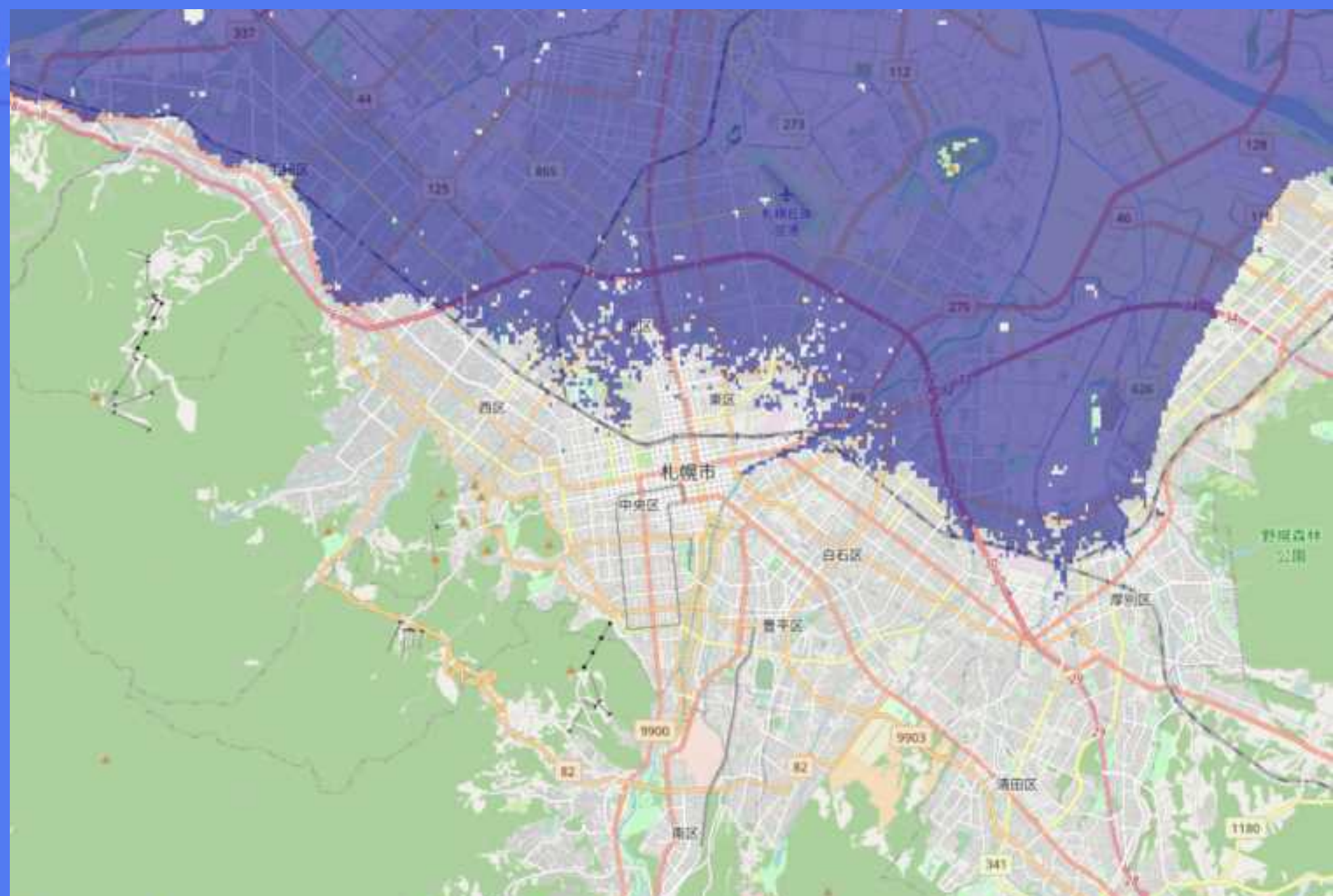


海面上昇 100Mの場合

# 北海道・札幌市もこうなってしまう!?



海面上昇 100Mの場合



海面上昇 13Mの場合

# 脱炭素は 世界（みんな）の共通目標

隣の方と  
お話し  
ください！

Q. | 世界中の人が  
日本人のような  
暮らしをしたら  
地球の資源は何個分 必要？

A.

2.9 コ必要！



エコロジカルフットプリントによる計算  
(人口 × 一人当たりの消費 × 生産・廃棄効率)

出典：National Footprint and Biocapacity Accounts 2022.

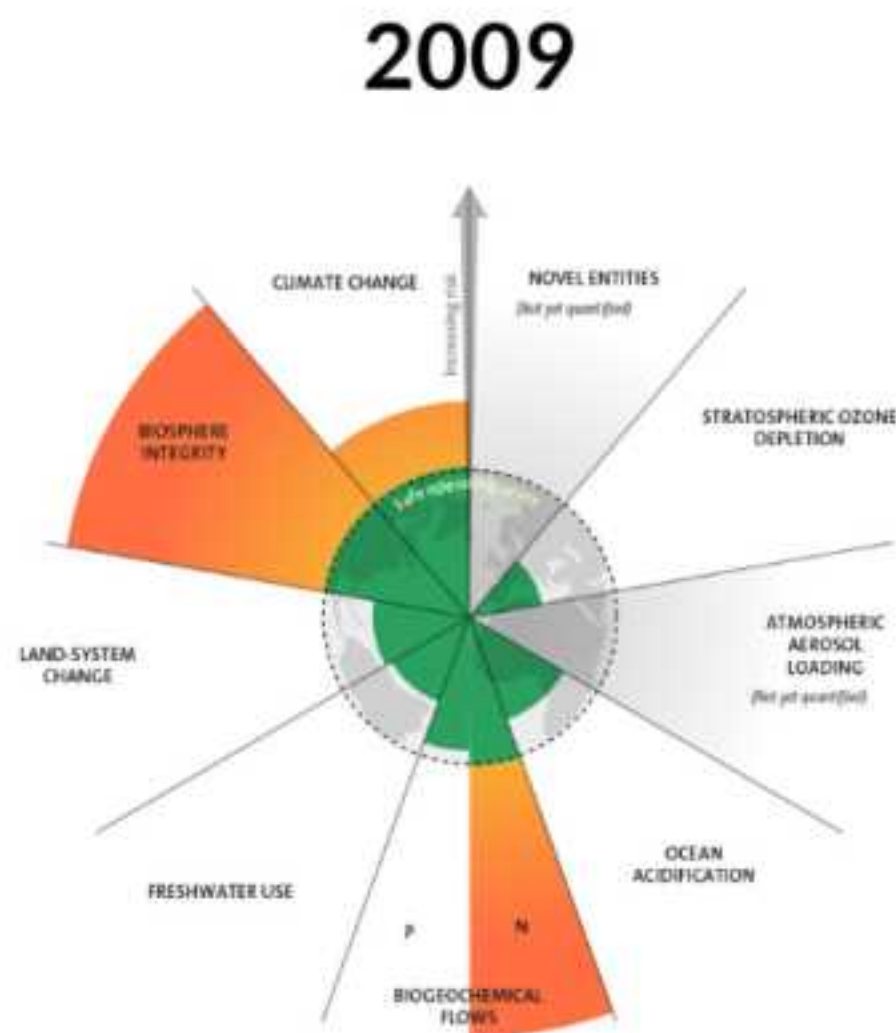
© 2024 SWiTCH Association of Sustainability

# 地球 1 個ですむ暮らし方へ

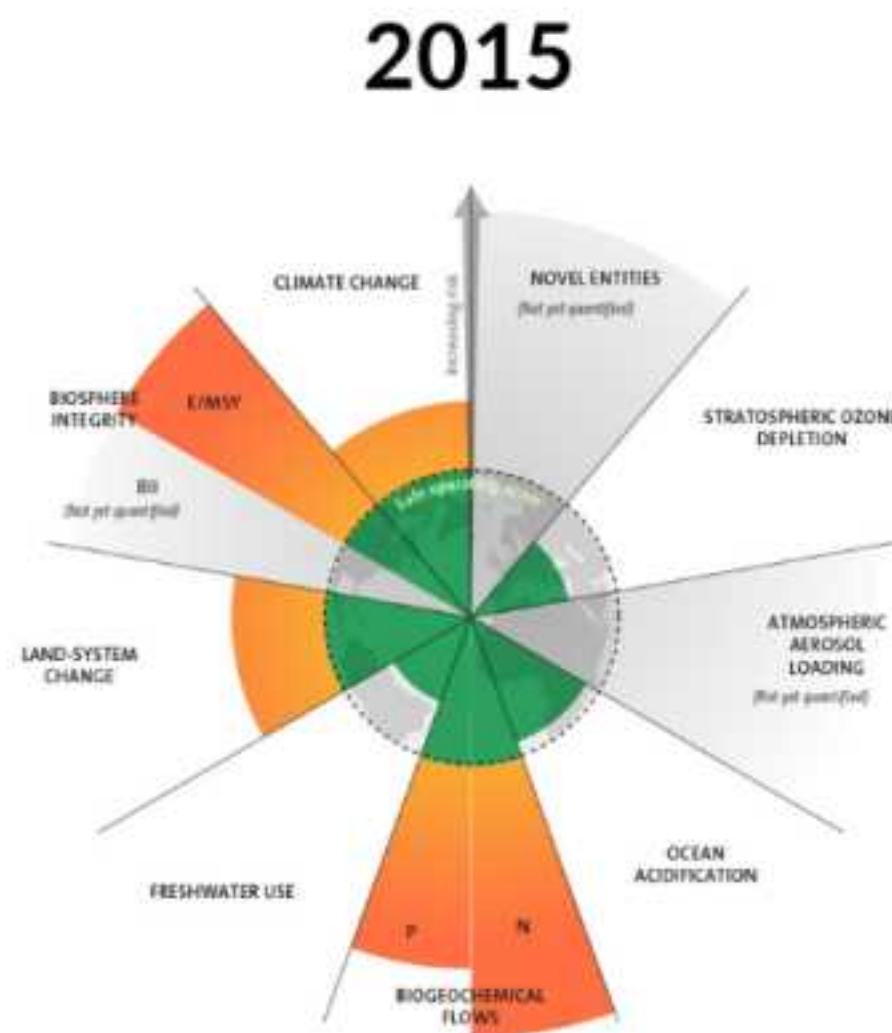


# 地球の環境容量(プラネタリーバウンダリー)

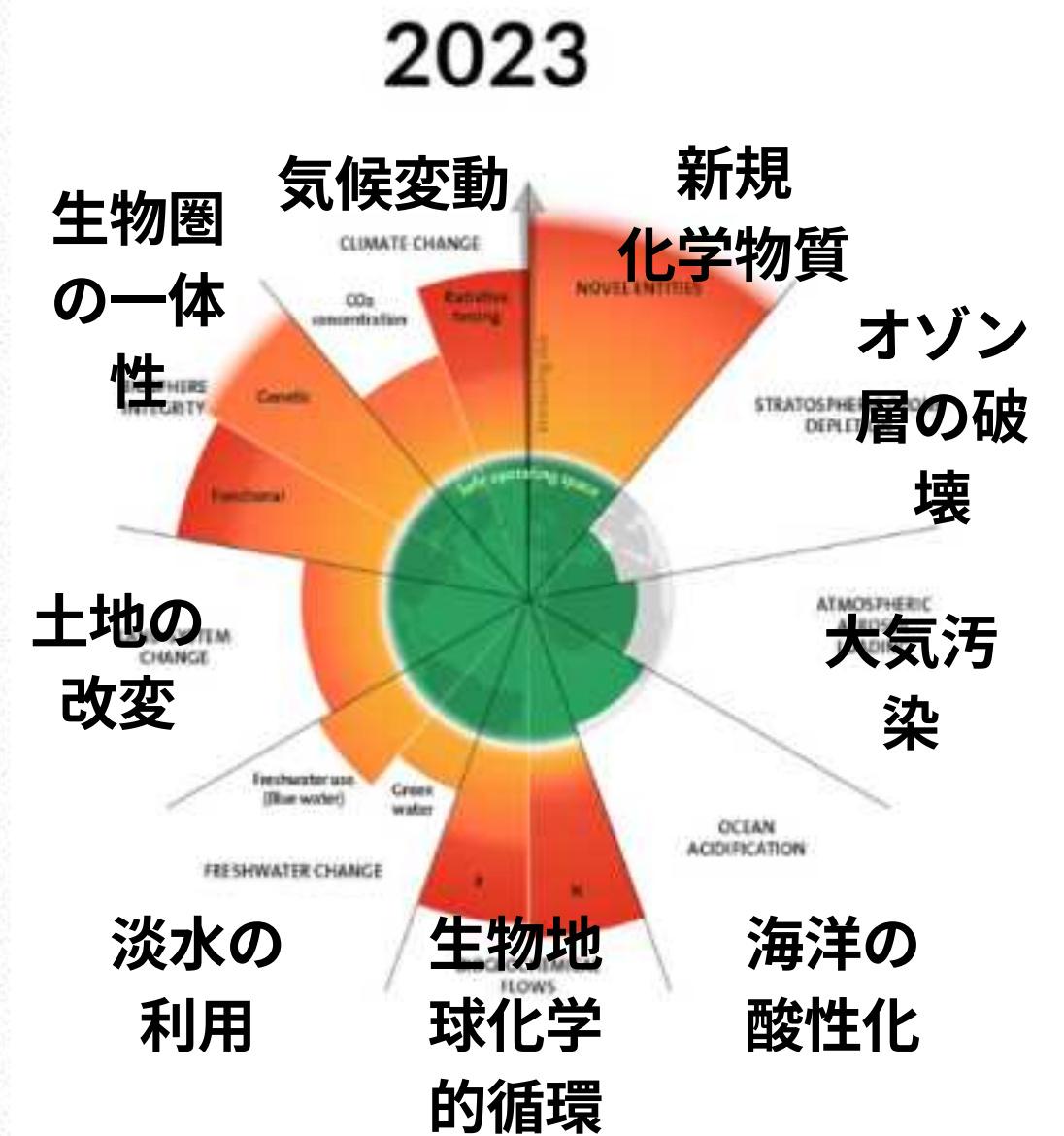
## 地球の資源は無限ではない



7 boundaries assessed,  
3 crossed



7 boundaries assessed,  
4 crossed



9 boundaries assessed,  
6 crossed