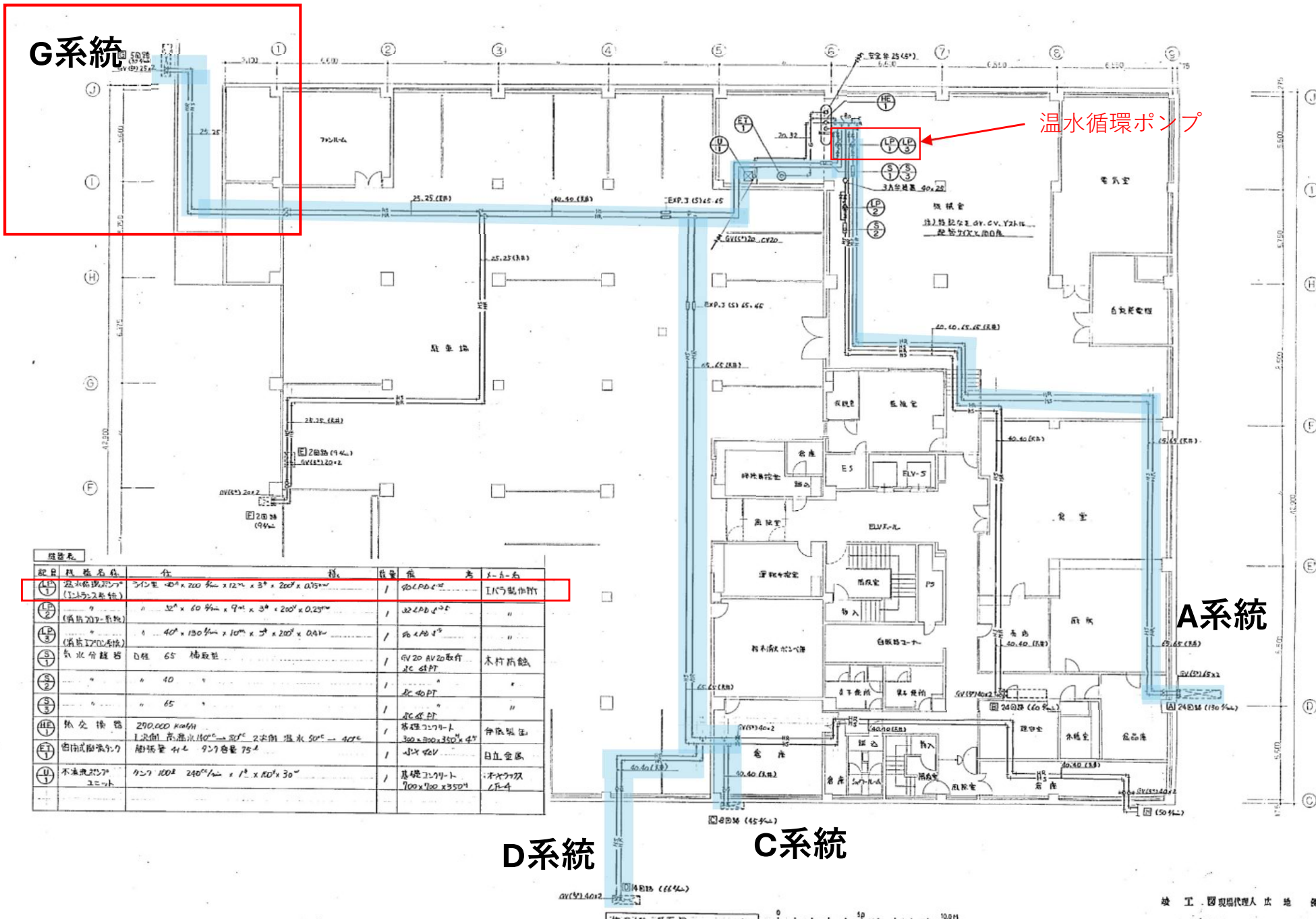


対象箇所：G  
 (その他は対象外)

	系統名	回路数
A	消防署エプロン	24
C	区役所入口正面	8
D	区役所入口階段	14
G	駐車場スロープ系統	5

# G系統



温水循環ポンプ

# A系統

# D系統

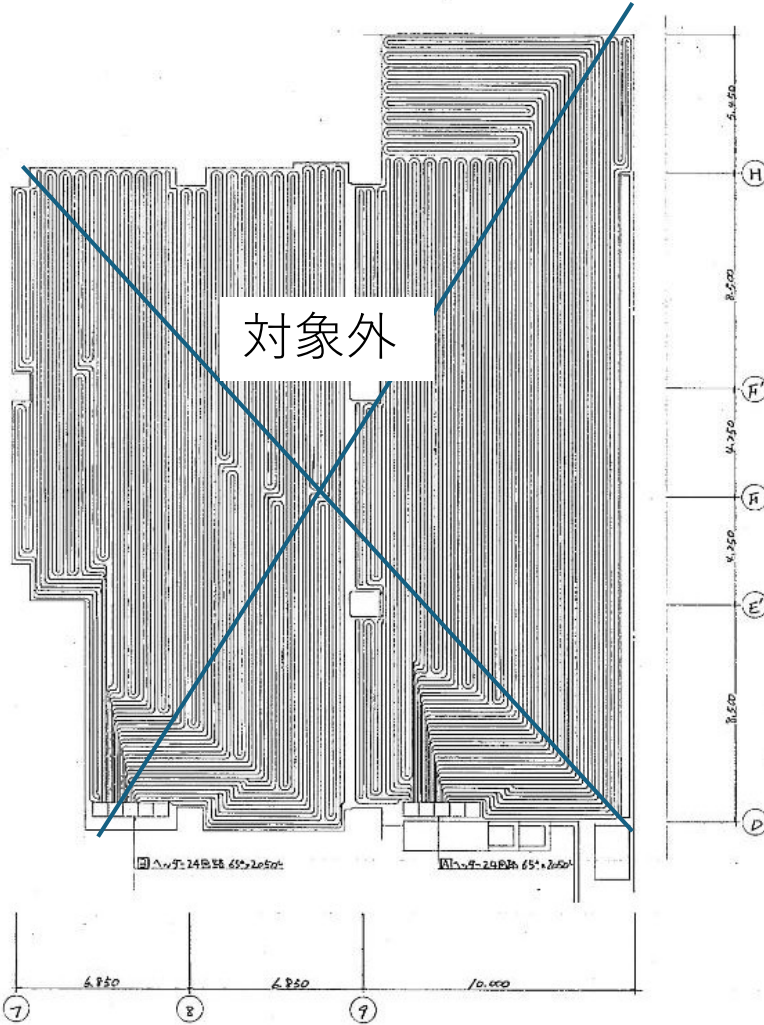
# C系統

記号	機器名称	仕様	数量	備考	取付位置
LP1	温水循環ポンプ (12.5kw運転)	3インチ φ100 x 200 mm x 1270 x 370 x 200 x 0.75mm	1	φ100 (R10)	1F (1) 製作中
LP2	"	φ100 x 200 mm x 1270 x 370 x 200 x 0.25mm	1	φ100 (R10)	"
LP3	(備用) 200系機	φ100 x 200 mm x 1270 x 370 x 200 x 0.25mm	1	φ100 (R10)	"
LP4	(備用) 1700系機	φ100 x 200 mm x 1270 x 370 x 200 x 0.25mm	1	φ100 (R10)	"
S1	分水継ぎ	D径 65 桶取型	1	φ75 AV20取付 RC 4PT	木村折紙
S2	"	" 40	1	RC 4PT	"
S3	"	" 65	1	RC 4PT	"
HE1	熱交換器	290,000 kWh 1次側 蒸気水 140°C → 2次側 温水 50°C → 40°C	1	高圧 2774-L 300 x 700 x 350 x 45	伊原組
ET1	密閉式循環ポンプ	軸径 42 927 容量 75L	1	φ75 AV20	日立空機
UV1	不凍液ポンプ ユニット	φ75 100 x 240 mm x 1 x 100 x 30 mm	1	基礎 2774-L 700 x 700 x 350 mm	木村折紙 1F-4

竣工 図現代理人 地 産

工事名	地下1階配管平面図	図号	30
図尺	1/100	作成年月	5月 1日
設計	松田 洋	確認	松田 洋
施工	東北・江沼・道開器具株式会社		

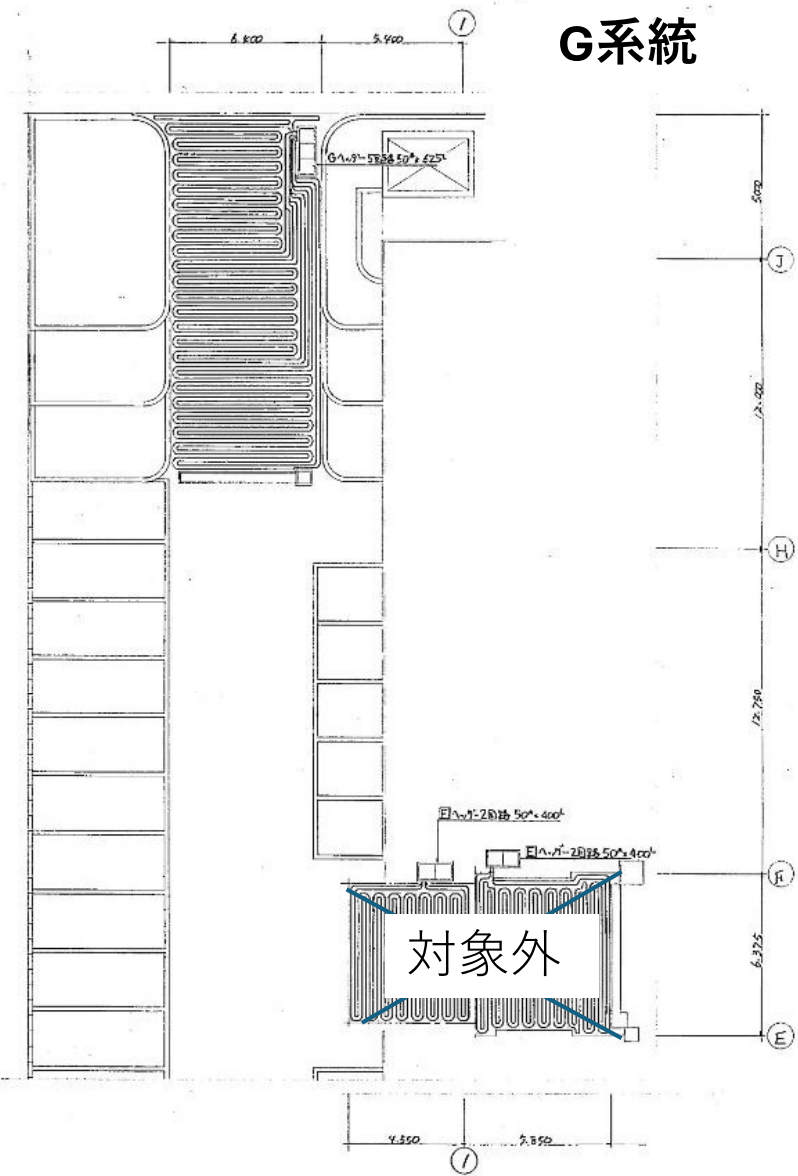
# A系統



対象外

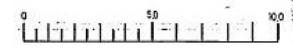
A-B 平面図 1:1000

# G系統



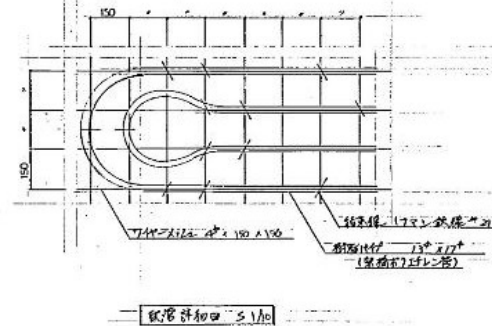
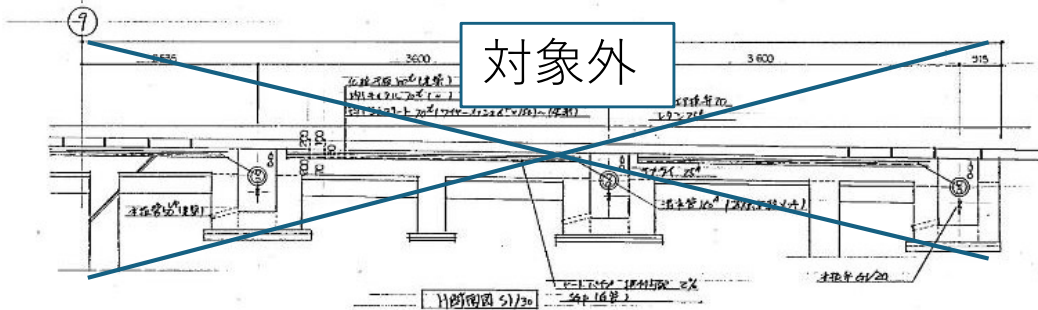
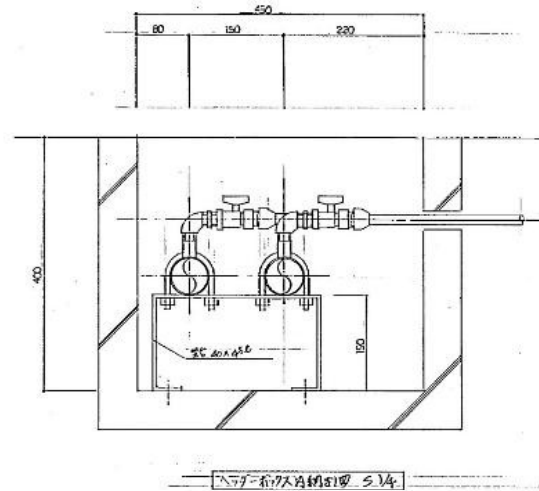
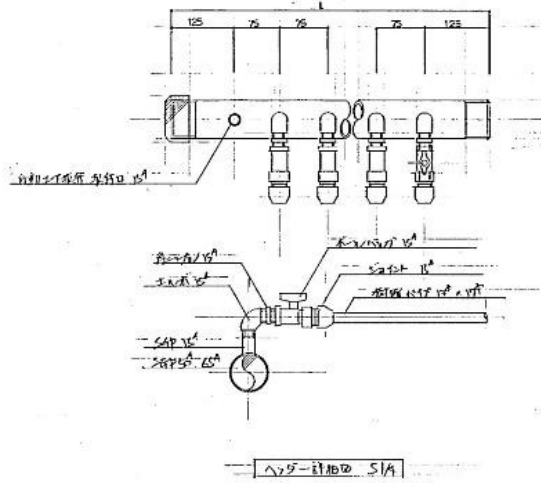
対象外

E-F-G 平面図 1:1000



竣工図製図代理人 次 地 健

工事名	本邦 有明地区 22F 住棟用・前庭用 新築工事		
図面名	ABEFG 布設図	区画	31
階 段	20F	平成	24年 8月 0日
設 計	野村	安 岡	司
施工者	野北・佐野・道尾建築株式会社		



竣工图编制代理人 卢地 健

工程名	鞍钢 房屋改造(含)工程-材料库-新建		
图号	△V-V-三相电(S14)	01	3 85
设计	孙国	孙国	
施工	鞍山-红沿-道园苑共同企业体		

## ①温水循環ポンプ

エントランス系統  
(CDG系統)



②ロードヒーティング G系統ヘッダーボックス

G系統

