



広報

# 厚別区民のページ あつべつ



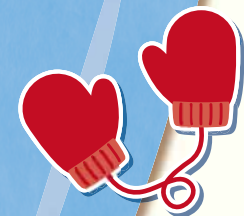
— 第15回 —

みんなの! 新さっぽろフォトコンテスト  
受賞作品の一部を紹介します



「片足で生きる ～多分、このコにとっての当たり前」

おかだ めぐみ  
岡田 恵さんの作品 (撮影場所:もみじ台緑地)



## 今月の 特集

### もっと 知って 好きになる! あつべつ ＜第4回 厚別東地区＞

厚別区は6つの地区に分かれていて、それぞれの地区にはそれぞれ違った歴史や特色があります。各地区を代表する場所やイベント、オススメスポットなどを連載でご紹介します。今回は「厚別東地区」です。



#### 厚別区役所関連施設 ※市外局番は011

厚別区役所 ☎ 895-2400(代表)	まちづくりセンター
厚別保健センター ☎ 895-1881	厚別中央(厚別中央4の3) ☎ 891-3907
(以上、〒004-8612 厚別中央1の5)	厚別南(厚別南1) ☎ 891-1666
厚別区土庫センター ☎ 897-3800	厚別西(厚別西2の3) ☎ 891-4555
(〒004-0007 厚別町下野幌45-39)	もみじ台(もみじ台北7) ☎ 897-6121
	青葉(青葉町3) ☎ 892-8177
	厚別東(厚別東4の4) ☎ 897-2885

どこに聞いたらよいか分からないときは

#### 札幌市コールセンター

☎ 011-222-4894 FAX 011-221-4894(8時～21時・年中無休)  
Eメール info4894@city.sapporo.jp



「よくある質問  
検索」はこちら

#### FM 広報ラジオ番組 FMドラマシティ(77.6MHz)で 毎週水曜日10時45分から生放送! /

### 厚別ふれあい・ほっと・ステーション

2月11日 お休み	2月25日 厚別東地区の紹介(再)
2月18日 厚別東地区の紹介	3月4日 大人もハマる科学館

※都合により放送内容を変更する場合があります



厚別区  
マスコットキャラクター  
ピカットくん

過去の放送は  
厚別区ホームページから

厚別区 広報ラジオ 検索



#### 厚別区の人口・世帯数

国勢調査の実施に伴い、速報値が公表されるまでの間は掲載を見合わせます。

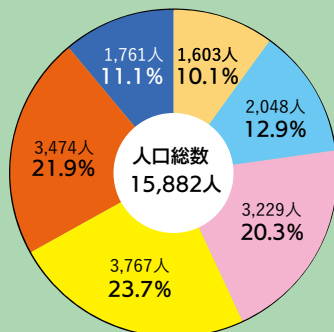








## 「厚別東地区」ってこんなところ！



0～14歳  
15～29歳  
30～49歳  
50～64歳  
65～79歳  
80歳以上

世帯数 7,933 世帯  
平均年齢 51.2 歳

【参考】令和7年10月1日現在 住民基本台帳人口より

### ポイント！

- ・二つの川と大きな森林公園に囲まれた自然豊かな地域
- ・軽工業団地の発展とともに市街化が進んだ
- ・人、技術、自然、文化のバランスが良い地区

野津幌川と野幌森林公園の間に小野津幌川が流れる、自然に囲まれた地区です。明治18年ごろに炭焼き業により発展が始まったとされる「下野幌」と、水田や畑中心に発展した「小野幌」を持ち、現代にもその地名を残しています。昭和40年代からは区内の農産物や乳製品を加工する軽工業団地の造成開始に伴い市街化が進みました。現在は駅周辺の住宅街と、IT関連企業の研究開発団地、自然や文化施設がそろったバランスの良い地区です。

発展が目覚ましい地区ですね



2025年は  
開館10周年でした！



2024年8月号では  
ピカットくんもお邪魔しました！



野幌森林公園・  
北海道博物館・  
北海道開拓の村

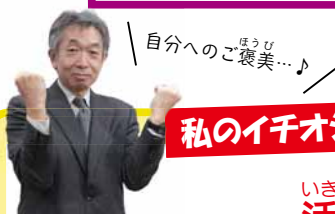
厚別区・江別市・北広島市にまたがる大きな森林公園です。豊かな自然に囲まれながら散策路を歩くと、たくさんの動植物と遭遇できるかもしれません。

敷地内には北海道博物館や開拓の村もあり、自然・歴史・文化が調和した、厚別区を代表するおでかけスポットです。

## 札幌市リユースプラザ「冬まつり」今年も開催！

ごみの減量やリサイクルの情報を発信する施設「札幌市リユースプラザ」では、今年も冬まつりを開催します！  
タイヤチューブ滑りなど冬ならではの遊びをしながら、ごみの減量や資源について楽しく学びましょう。

日時	2月15日(日) 10時～14時
場所	札幌市リユースプラザ (厚別東3条1丁目1-10)
内容	雪像づくり タイヤチューブ滑り 自転車発電にチャレンジ！ ゲームクリアを目指そう！他
問い合わせ	札幌市リユースプラザ ☎011-375-1133 ※月曜日 休館



自分へのご褒美…♪

## 私のイチオシはここ！

いきうなぎ  
活鰻

住所：厚別区厚別東2条4丁目11-27  
営業時間：11時30分～14時、  
17時～20時  
(要予約、定休日：月曜・火曜)



▲桜うなぎ



厚別東地区に25年以上構える鰻一筋のお店。店名のとおり生きた鰻を使用することがこだわりの一つ。蒸さずに直焼きする関西風の調理法と、お店自慢のさっぱりしたタしのおかげで、鰻本来の味を楽しめます。薬味とおだしで楽しむ「ひつまむし※」もありますよ！  
※名古屋発祥の郷土料理「ひつまむし」の関西での呼び方

ベーカリー コネル  
BAKERY Coneru

## 私のイチオシはここ！

行列のできる人気のベーカリー。道産小麦を100%使用することで、天然酵母を使用することで、こでしか味わえないうまみが詰まったパンが並びます。変わり種のお惣菜パンから、スイーツのようなパンまで種類が豊富でつい目移りしてしまいます。



▲おすすめのパンキンパウンド

住所：厚別区厚別東2条3丁目7-1  
営業時間：平日 8時～18時  
土曜・日曜・祝日 7時～18時  
※なくなり次第閉店



▲札幌テクノパーク内にある札幌市エレクトロニクスセンター

## 札幌テクノパーク

- ・地名に「下野幌テクノパーク」とカタカナの名称がつくのが印象的なエリア。昭和61年に札幌市がエレクトロニクス関連の先端産業の定着と育成を目的に整備した研究開発型団地で、日本で初めてのハイテク団地といわれています。

厚別区  
土木センター

もみじ台  
緑地(東側)

ポルタ  
ミロ

東の「E」ASTを  
表してみました！





## — お知らせの見方 —

日=日時、会=会場、対=対象、  
定=定員、¥=費用、申=申込、  
他=その他、種=種別  
問=問い合わせ先、  
申込先=申込先、☎=電話  
FAX=ファクス、E=Eメール

**申込時の必要事項** ①行事名 ②住所 ③氏名(ふりがな) ④年齢  
⑤連絡先(電話番号・FAX番号・メールアドレスなど)

## 子育て講座「トイレトレーニング」

トイレトレーニングに関するお悩みに保育士がご答えします。

**日** 3月17日(火)10時～10時45分  
**会** 厚別区保育・子育て支援センター(ちあふる・あつべつ)  
(厚別中央1条6丁目1-10)  
**対** 就学前までの子どもとその保護者  
(妊娠期の方とご家族も参加可能)  
**定** 10組【先着順】 **¥** 無料  
**申** 3月3日(火)～16日(月)に電話で  
**申込先** 厚別区保育・子育て支援センター  
(ちあふる・あつべつ) ☎011-887-8166



▲さっぽろ  
子育て  
情報サイト

## 厚別区「ケア友の会」(介護者のつどい)

「介護者のためのストレスケア～心と体を癒やすツボとんとん～」  
をテーマとした講話の後、参加者同士の交流会を開催します。

**日** 3月4日(水)11時～13時30分  
**会** 厚別区役所2階A・B会議室  
**対** 家族の介護をする厚別区在住の方  
**定** 25人【先着順】  
**¥** 昼食代:700円(当日会場で)※講話のみの参加は無料  
**申** 2月12日(木)～24日(火)に電話かFAXで  
**申込先** 厚別区第2地域包括支援センター  
☎011-375-0610 FAX011-375-0615

## 住民集団健康診査

月日	受付時間	会場
2/12 (木)	9時30分～11時30分	厚別区民センター (厚別中央1条5丁目3-14)
	13時30分～15時	
3/2 (月)	9時30分～11時30分	厚別区民センター (厚別中央1条5丁目3-14)
	13時30分～15時	

**種** ①健康診査、②肺がん検診(胸部エックス線)③肝炎ウイルス検査  
**対** ①は40歳以上の国民健康保険加入者・生活保護世帯員、  
中国残留邦人などの支援給付世帯員、後期高齢者医療保険  
加入者、②は40歳以上の方、③は過去に受診したことが  
ない方  
**他** 予約不要、直接会場へ。①の費用や持ち物などの詳細は対象  
者に送付している受診券や案内文などで確認、②③の費用は  
無料(②の問診により喀痰検査が必要な場合は400円)。  
持ち物は身分証明書  
**問** 札幌市コールセンター ☎011-222-4894

## スマイルあかちゃん(ひよこクラス)

**日** 3月10日(火)14時～15時  
**会** 厚別保健センター  
**対** 生後6カ月までの子どもとその保護者  
(妊娠期の方とご家族も参加可能)  
**¥** 無料 **申** 不要。直接会場へ  
**他** 詳しくはさっぽろ子育て情報サイトで  
**問** 健康・子ども課子育て支援担当係  
☎011-895-2514

▶さっぽろ  
子育て  
情報サイト



## 国民健康保険料の夜間納付相談

**日** 2月12日(木)、2月26日(木)20時まで  
**会** 厚別区役所1階8番窓口(庁舎東側の時間  
外出入口からお入りください)  
**問** 保険年金課収納係 ☎011-895-2597

レバンガ×厚別区 連載コラム

**がんばれ!!**

**レバンガ**

第二十三回

好調、レバンガ北海道!  
「勝ちにこだわる」プレーで  
魅せる!

Bリーグ発足後、初めてのチャンピオンシップ進出を目指して突き進むレバンガ。  
今月は北海道出身の関野 剛平選手のメッセージを紹介します!



僕の持ち味は、誰よりも体を張ったディフェンス  
です。相手のエースを徹底的に抑え込むことが  
僕の使命。タフな守備だけでなく、ボールのない  
ところでの動きやドライブ、シュートでも貢献し、  
道産子選手としてチームの勝利を引き寄せられる  
よう全力で戦い続けます!



SG(シューティングガード)/SF(スモールフォワード) #1 関野 剛平選手





## がん検診(胃・大腸・肺)

毎月予約制で実施しています。令和7年度内の日程はホームページの他、区役所や保健センターで配布する検診日程表をご覧ください。下記申込先や問い合わせ先にお電話にてお問い合わせください。

**会 厚別保健センター**

**対 胃(バリウム):50歳以上で偶数年齢の方(直前の偶数年齢時に受診していない場合、奇数年齢でも可)、大腸(検便)・肺(胸部エックス線):40歳以上の方**

**定 各日40人【先着順】**

**¥ 胃:1,100円、大腸:400円、肺:無料(問診により喀痰検査が必要な場合は400円)**

※減免制度あり。詳細は申込時に確認

**申 ホームページの申し込みフォームまたは電話で。**

令和8年3月実施分まで申し込み可能。

定員に達し次第終了。肺がん検診は申し込み不要

**申込先 札幌市コールセンター ☎011-222-4894**

札幌市 お申し込み 検索

**問 厚別保健センター ☎011-895-1881**

▶申し込み  
フォーム



## ファイターズ戦にご招待!〜厚別区民応援デー〜

北海道日本ハムファイターズのPRE-SEASON GAMES(オープン戦・対象8試合)に、厚別区民を無料招待します。

**会 エスコンフィールドHOKKAIDO(北広島市Fビレッジ1)**

**対 厚別区在住の方**

**定 500組1,000人【多数時抽選】※対象8試合の合計申し込みフォームにアクセスし必要事項を入力【申込期限:2月18日(水)】。当選通知は当選された方にのみ、締め切り後約1週間をめぐりEメールでお知らせします。チケットの引き換えについては当選メールを参照してください**

**他 対象の試合は申し込みフォームよりご確認ください。**

**問 北海道日本ハムファイターズ ☎0570-005-586**

(10時~17時30分、土・日・祝を除く)

スポーツ局スポーツ振興担当課 ☎011-211-3044



▲申し込みフォーム



HOKKAIDO NIPPONHAM  
FIGHTERS ©H.N.F



▲よくあるご質問

※区民応援デーはプロスポーツネットSAPPOROに基づく市スポーツ局の主催事業です。応募者の個人情報、株式会社ファイターズ スポーツ&エンターテインメントが適切に管理し、本件を含む同社からの案内以外には使用されません

## 税申告の受付が始まります

### 確定申告

所得税・復興所得税などの申告

2/16→3/16  
(月) (月)

受付時間: 9時~16時  
※土・日・祝を除く

▶確定申告  
特集ページ



申告会場 札幌東税務署(厚別東4条4丁目) 詳細 ☎011-897-6111

確定申告はマイナンバーカードとスマホでさらに便利に!



国税庁ホームページでは、マイナンバーカードとスマートフォンを使って、所得税・消費税の申告書を作成し、e-Taxで提出することができます。e-Taxでの申告はさまざまなメリットがあるため、ぜひご利用ください。なお、マイナンバーカードを活用した申告には、カード発行時に設定したパスワードが必要です。

・ 国税の納付は  
・ キャッシュレス納付  
・ をご利用ください!



・ 振替納税などのキャッシュレス納付をご利用いただくと、窓口が混雑する時期に、金融機関や税務署に出向くことなく、簡単・便利に納付できます。

・ 申告相談はオンライン事前予約を  
・ ご利用ください!



・ 確定申告会場での相談を希望される方は、入場整理券が必要です。入場整理券はLINEによるオンライン事前予約にてお受けします。当日、会場でも入場整理券を配布しますが、相談枠に限りがあり、ご希望に添えない場合がありますので、ぜひオンライン事前予約をご利用ください。

### 住民税の申告

市・道民税の申告

2/16→3/16  
(月) (月)

受付時間:  
8時45分~17時15分  
※土・日・祝を除く

申告会場 東部市税事務所(大谷地東2丁目) 詳細 ☎011-802-3914

### 申告用紙について

住民税の申告用紙は東部市税事務所では配布しています。なお、厚別区役所でも申告用紙の一部を配布していますが、数に限りがありますのでご了承ください。

広告



高齢者福祉だけを行う  
福祉生協イリスの

## 『高齢者の住まい』セミナーのご案内

事前予約制

日時 令和8年 2/25(水)・3/25(水)

開催時間 10:00~12:00

セミナー内容

会場 カナモトホール(札幌市民ホール 第2会議室)  
札幌市中央区北1条西1丁目

参加  
無料

各回  
定員30名

- 住まいの種類と特徴
- ホーム選びで重要なこと
- ホームの経営状況や事業者の信頼性
- ホーム見学時のポイント



さっぽろ高齢者福祉生活協同組合

〒065-0005 札幌市東区北5条東8丁目4番1号

お申し込みはお電話で!

☎0120-708-207

(受付時間) 9:30~18:00(月曜~金曜)

# 1月号新春あつべつクイズ2026 正解発表

## ◎キーワードの答え

プレーリードッグ

今月の特集でも紹介した「プレーリードッグ」が答え！みんな解けたかな？



## ◎各クイズの答え

Q1:【厚別西紙袋】ランタ<sup>ン</sup>フェスティバル

Q2:【国道12号花】イ<sup>ッ</sup>パイ(いっぱい)【プロジェクト】

Q3:【わ】クワクキャン<sup>プ</sup>(わくわくキャンプ)

Q4: マモ<sup>リン</sup>(まもりん)

Q5:【陽だまりロード】ウオーキン<sup>グ</sup>ラリー

Q6: ベビ<sup>ー</sup>ファ<sup>ニ</sup>スト【運動】

Q7: ホッカイ<sup>ド</sup>ウハクブツ(北海道博物)【館】

Q8:【厚別区民の平均】ネン<sup>レ</sup>イ(年齢)

当選者の発表はプレゼントの発送をもって代えさせていただきます。多数のご応募ありがとうございました！

◎<sup>ダブル</sup>Wチャンスワード:『カテプリ』

## 各施設からのお知らせ



掲載行事以外にも各施設で開催される行事があります。詳しくは「札幌市からのお知らせ」で。▶※会場の指定がなければ、各施設での実施となります。



厚別西地区センター ☎011-896-2000  
(厚別西4条4丁目10-1) FAX 011-896-1145

### Zumba KIDS講座

- 日 2月23日(月・祝) ①9時30分～10時30分  
②10時50分～11時50分  
対 札幌市内に在住の方  
①ジュニア:4～6歳 ②キッズ:7～11歳  
定 ①15人 ②20人【各回先着順】  
¥ 700円(申込期間内に直接)  
申 2月11日(水・祝)～20日(金)8時45分～21時に  
電話または直接  
他 子ども1人での参加※保護者の方は入室できません  
<持ち物>動きやすい服装、室内用シューズ、  
タオル、飲み物

### 第2回 モルック大会

- 日 3月1日(日)9時30分～11時30分  
定 6チーム【先着順】※1チーム3、4人  
対 札幌市内の18歳以上の方(高校生を除く)  
¥ 1チーム2,400円(申込期間内に直接)  
申 2月11日(水・祝)～26日(木)8時45分～21時に  
電話または直接  
他 <持ち物>上靴

厚別南地区センター ☎011-896-3000  
(厚別南7丁目9-1新札幌わかば小学校4階) FAX 011-896-4990

### パーソナルカラー診断&自分に似合うメイク講座

あなたにぴったりの色を見つけ、メイクや服選びに生かす方法を学びます。

- 日 3月12日(木)、19日(木)10時～12時(全2回)  
対 札幌市内の18歳以上の女性の方(高校生を除く)  
定 10人【先着順】  
¥ 受講料:1,200円(3月3日(火)、4日(水)  
9時～16時に直接)  
教材費:300円(講座の初回到講師へ直接)  
申 2月18日(水)～21日(土)9時～17時に  
電話またはFAXで

### 桃の花の飾り巻き寿司講座

- 日 2月27日(金)10時～12時  
対 札幌市内の18歳以上の方(高校生を除く)  
定 12人【先着順】  
¥ 受講料:700円(2月19日(木)、20日(金)  
9時～16時に直接)  
材料費:700円(当日講師へ直接)  
申 2月13日(金)～17日(火)※日曜日を除く、  
9時～17時に電話またはFAXで

広告

## “もしもの時”の備えはありますか？

頼れる人がいない、迷惑をかけたくない方に《終活6大準備》

- 身元保証 老人ホーム探し  
不動産売却 緊急駆付対応  
葬送支援 死後事務手続き

札幌市にお住まいの 独居高齢者・高齢者夫婦世帯の方向け勉強会 /

身元保証人の役割と必要性～つなぐてがサポートできること～ 参加費無料 事前予約制

2/19(木)・24(火)・27(金)

各日も同一内容となりますので、ご都合に合わせて事前にご予約をお願い致します

会場 カナモトホール 第2会議室(札幌市民ホール)  
札幌市中央区北1条西1丁目 地下鉄「大通駅」31番出口正面

info@tsunagute-hokkaido.com 札幌市北区北22条西4丁目1-1 Nexus Bldg.  
※地下鉄北24条駅3番出口を出て左手に真っすぐ進んで4つ目の信号の交差点の角ビルです。  
※こちらは、セミナー会場ではありませんので、ご注意ください。

無料資料請求は 0120-378-279

受付時間 9:00～18:00  
(土日祝除く)

