

災害から身を守るために

地震や大雨などの災害はいつ発生するかわかりません。特にこの時期は雨が多くなる時期です。自分の身を守るためにも、日ごろから防災について考えておくことが重要です。

警報や特別警報が発表されたら

- 不要不急の外出を避けましょう。
- 避難情報等を確認しましょう。

浸水や川の氾濫の危険を感じたら

- 川には決して近づかず、早めに避難をしましょう。

アンダーパスの通行時には要注意

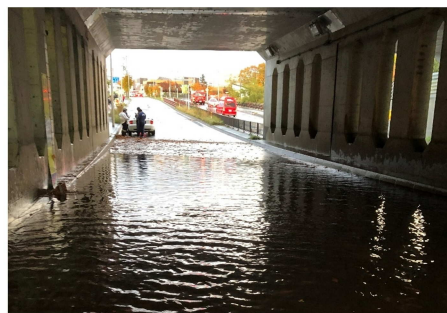
- 冠水部分を通行すると、自動車が故障して動けなくなる危険性があります。
- 「水深表示」や「冠水情報盤」をご確認ください。



この白線まで雨水に浸かっていたら、
この先、アンダーパス内の最大水深が10cm
という意味です。



< 増水した厚別川の様子(平成26年9月11日) >



< 冠水した上野幌アンダーパスの様子(令和2年10月23日) >



<水深 10cm 以上>

黄色灯 が点滅!

冠水注意

<水深 20cm 以上>

赤色灯 が点滅!

冠水

通行止



道路等の異常を見つけたら、
土木センターにご連絡ください。

【国道の場合】
道路緊急ダイヤル: #9910

札幌市防災アプリ「そなえ」のご紹介



札幌市では、防災情報を集約したスマートフォン用アプリを配信しています。

<主な機能(一例)>

- ・気象情報や避難情報を表示
- ・周辺の避難場所を表示
- ・安否情報の確認
- ・各種ハザードマップ閲覧
- ・AR(拡張現実)を活用し、現実風景に避難場所の方向や距離、浸水想定などのアニメーションを重ねて表示

札幌市 危機管理局 危機管理部
「札幌市防災アプリ」(愛称そなえ)のページ
<https://www.city.sapporo.jp/kikikanri/apri.html>



「さっぽろ防災王クイズ」にチャレンジ!

札幌市では、防災に関するクイズ動画「さっぽろ防災王クイズ」を公開しています。



札幌市 危機管理局 危機管理部
「さっぽろ防災王クイズ」のページ
<https://www.city.sapporo.jp/kikikanri/kuizu.html>



草刈りのお知らせ

公園と植樹帯の草刈りを9月から10月にかけて行います。



< 草刈り作業前の植樹帯の様子 >



草刈りは景観のためだけでなく、**見通しを良くし公園や道路の安全を守る**ためにも行っております。ご理解とご協力のほど、よろしくお願いいたします。

地域のみなさまへのお願い

天候や草の量によって作業の順番が変わるため、事前の日程のお知らせが難しいことをご了承ください。

街路灯の故障を見つけたら

故障している街路灯がありましたら、土木センターまでご連絡ください。



管理番号札

このようなときには…

- × 夜間に点灯していない
- × 昼間も点灯したまま
- × 点灯したり消えたりする

①**管理番号** (4～5ケタの番号)

②**街路灯の住所**

をお知らせください。



※管理番号札がない街路灯は、町内会が管理している場合があります。

除雪ボランティア活動のための用具をお貸しします

札幌市では、市民・学校・企業等と行政の協働による除排雪を推進しており、地域で除雪ボランティアを行う町内会、学校、企業、NPOなどの団体に対し、除雪用具の貸出し(無償)を行っています。

貸出しの対象となる除雪ボランティア活動

道路やその周辺において、地域の方々のために行う以下のような除雪ボランティア活動が対象となります。



道路の除雪



個人宅の間口除雪



消火栓やごみステーション
周辺の除雪

お貸しする除雪用具の例



スコップ



スノーダンブ



そり

お申込みや詳しい制度内容については、土木センターまでお問い合わせください。

札幌市 建設局 雪対策室
「地域除雪ボランティア活動への除雪用具の貸出し」のページ

<https://www.city.sapporo.jp/kensetsu/yuki/seido/yougu.html>



編集・発行

札幌市 厚別区 土木部 維持管理課

〒004-0007 札幌市厚別区厚別町下野幌45-39 TEL : 897-3800 / FAX : 897-3856

<https://www.city.sapporo.jp/atsubetsu/doboku/>



さっぽろ市
02-Q02-22-1033
R4-2-766