

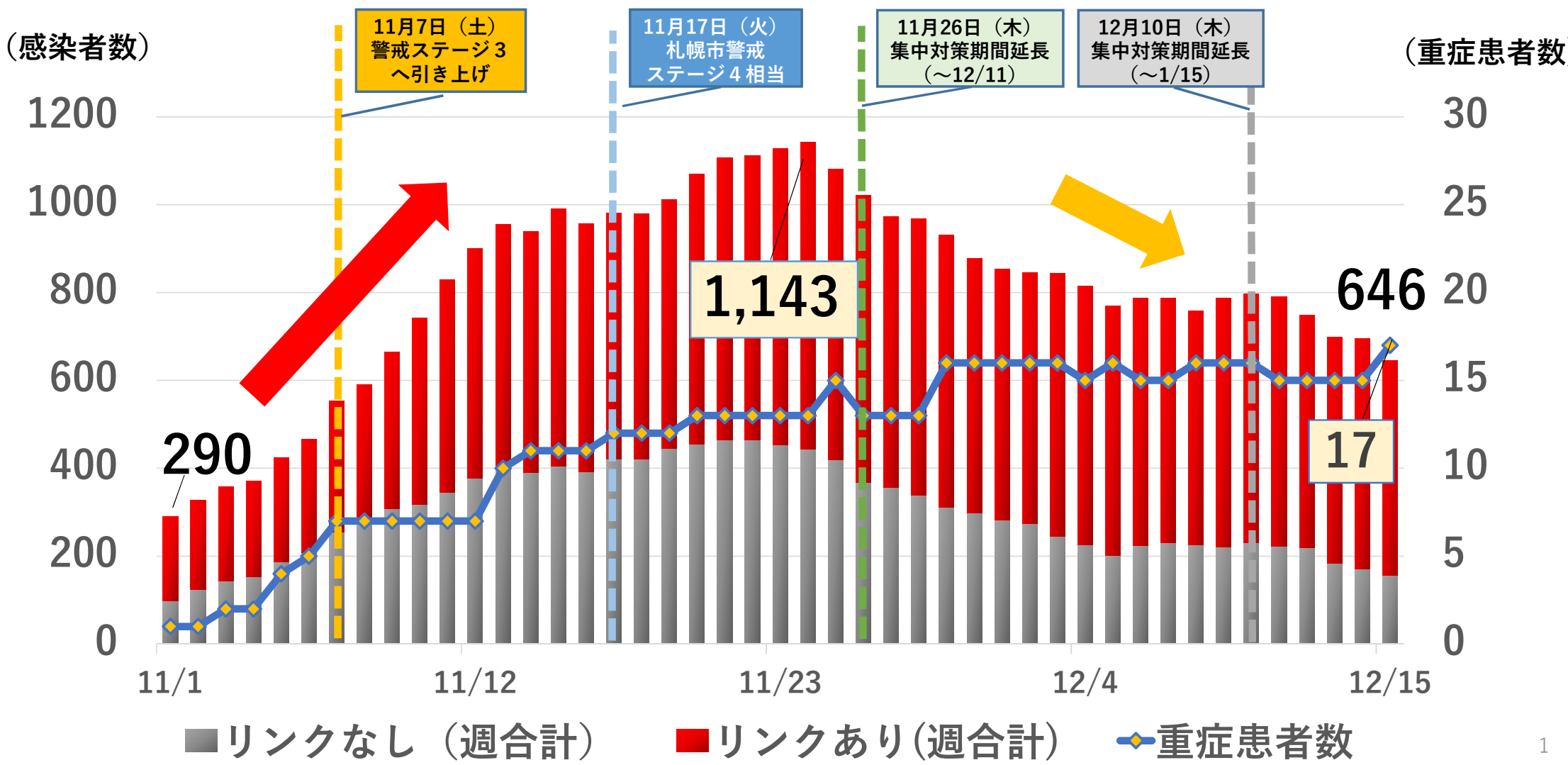
資料 4

# 札幌市内における感染状況について

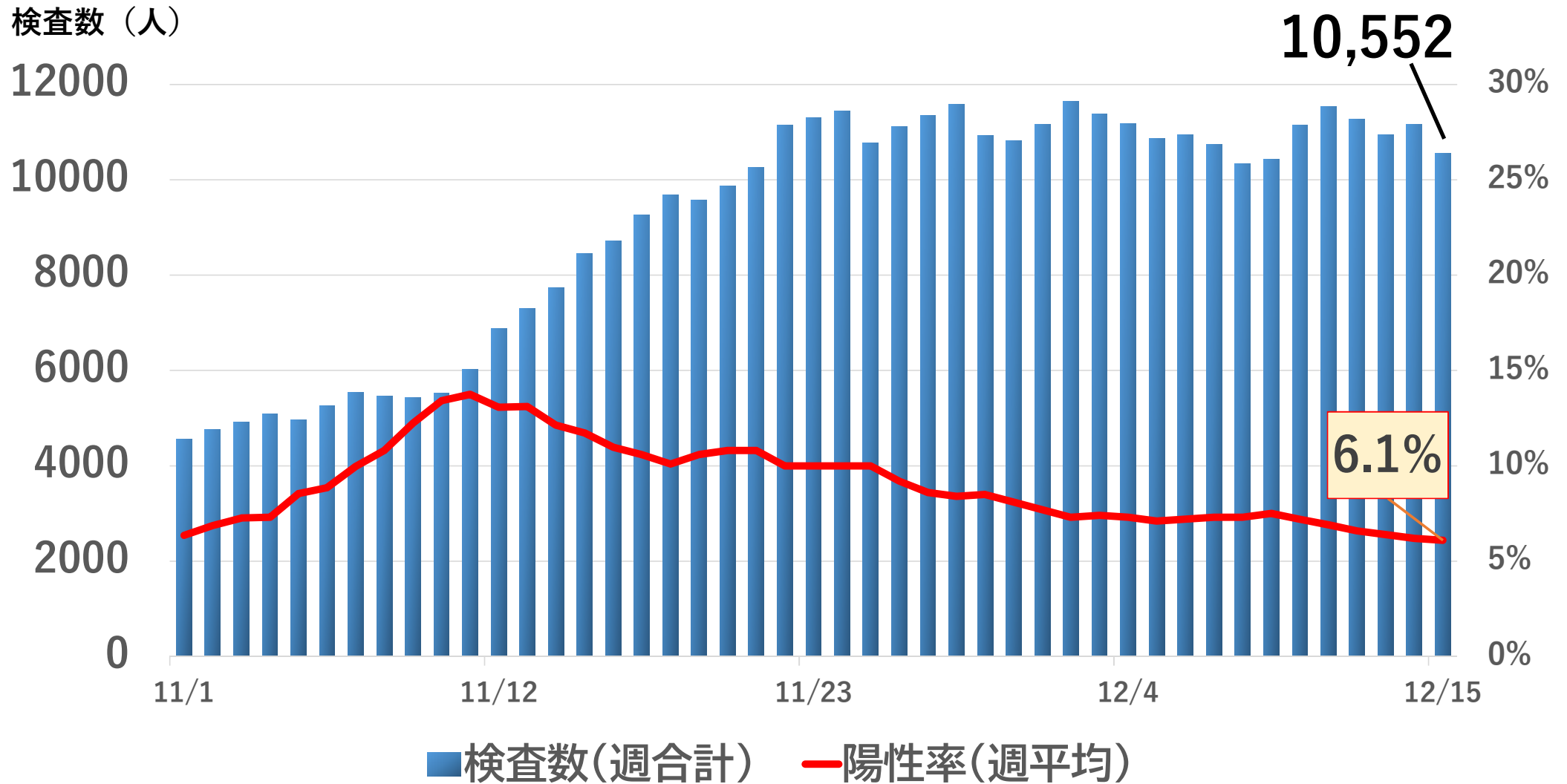
---

令和2年12月16日  
札幌市保健所

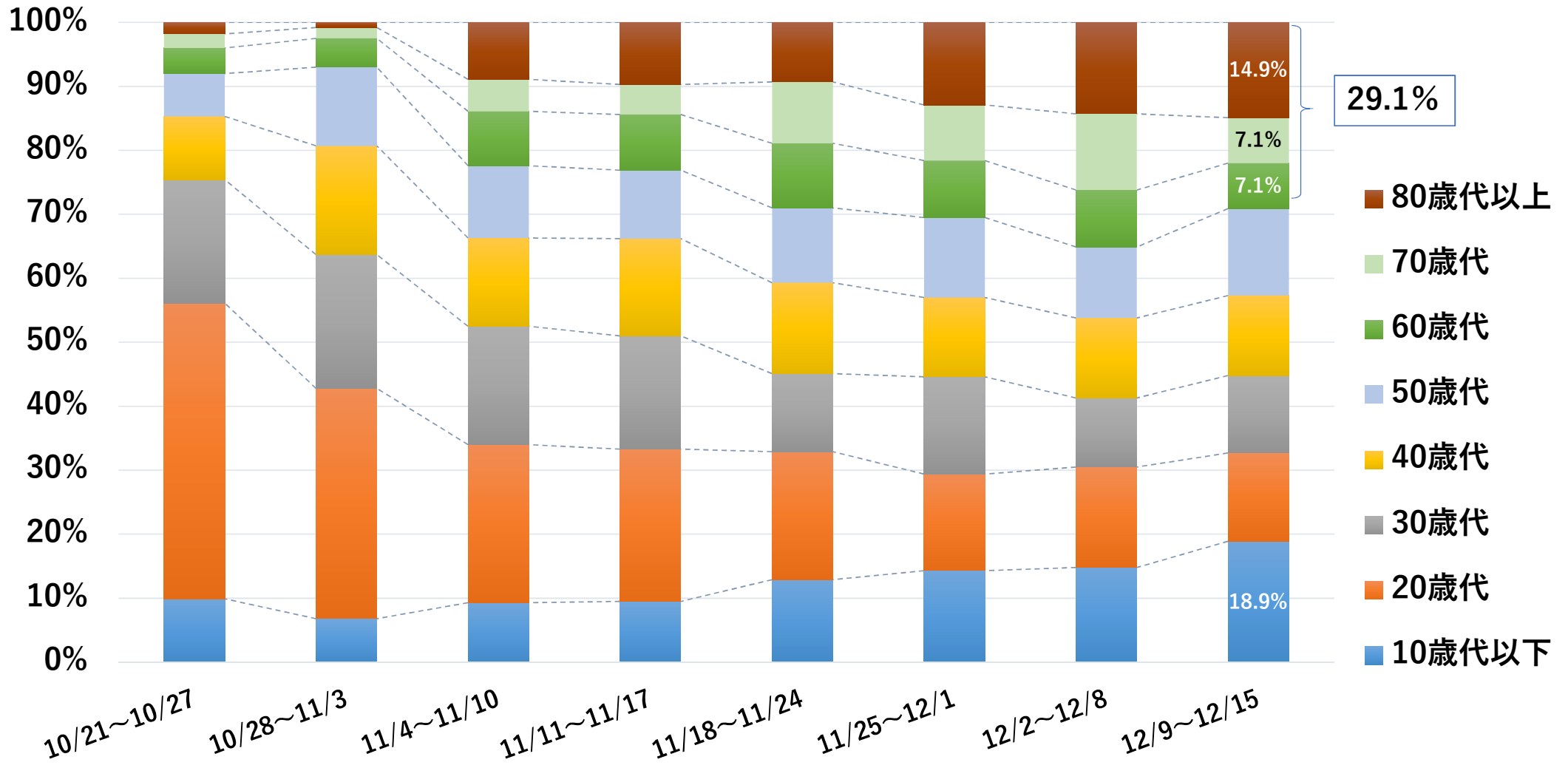
# 新規感染者数と重症患者数の推移



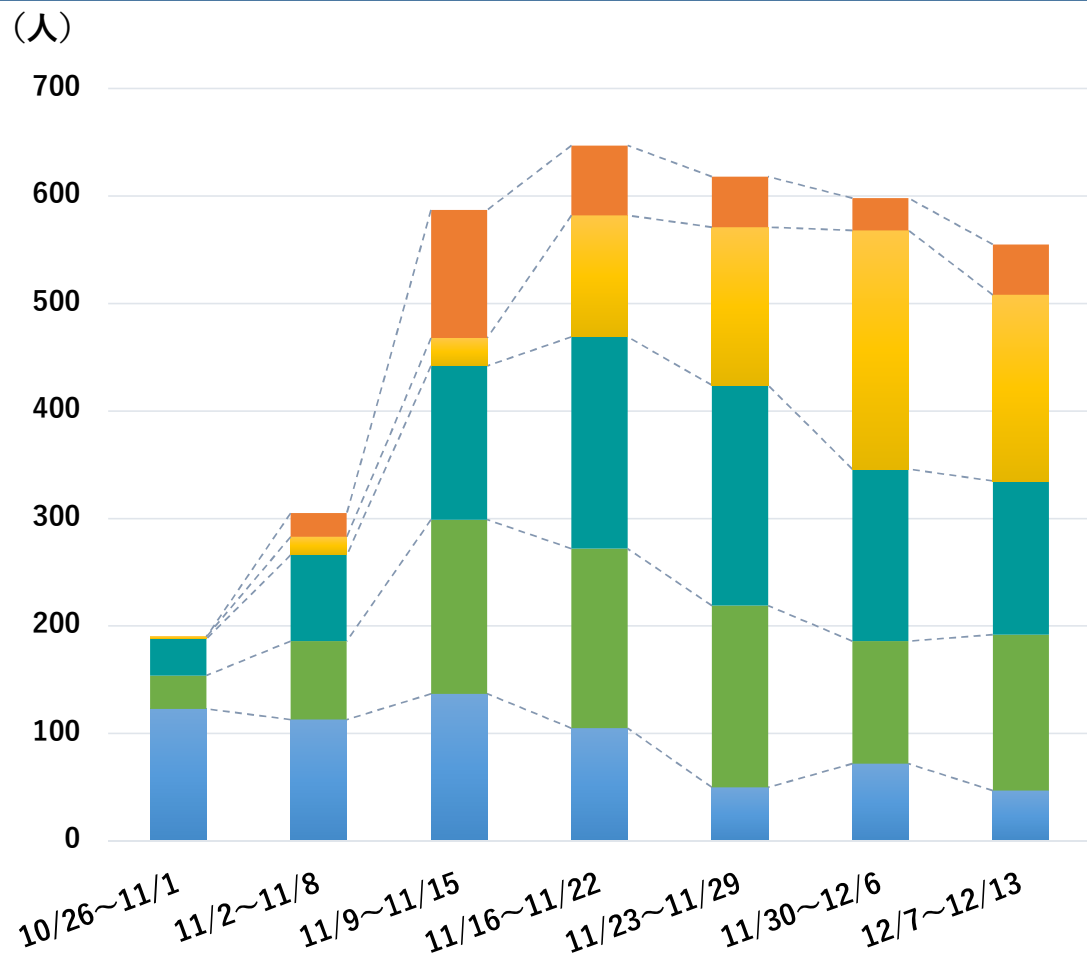
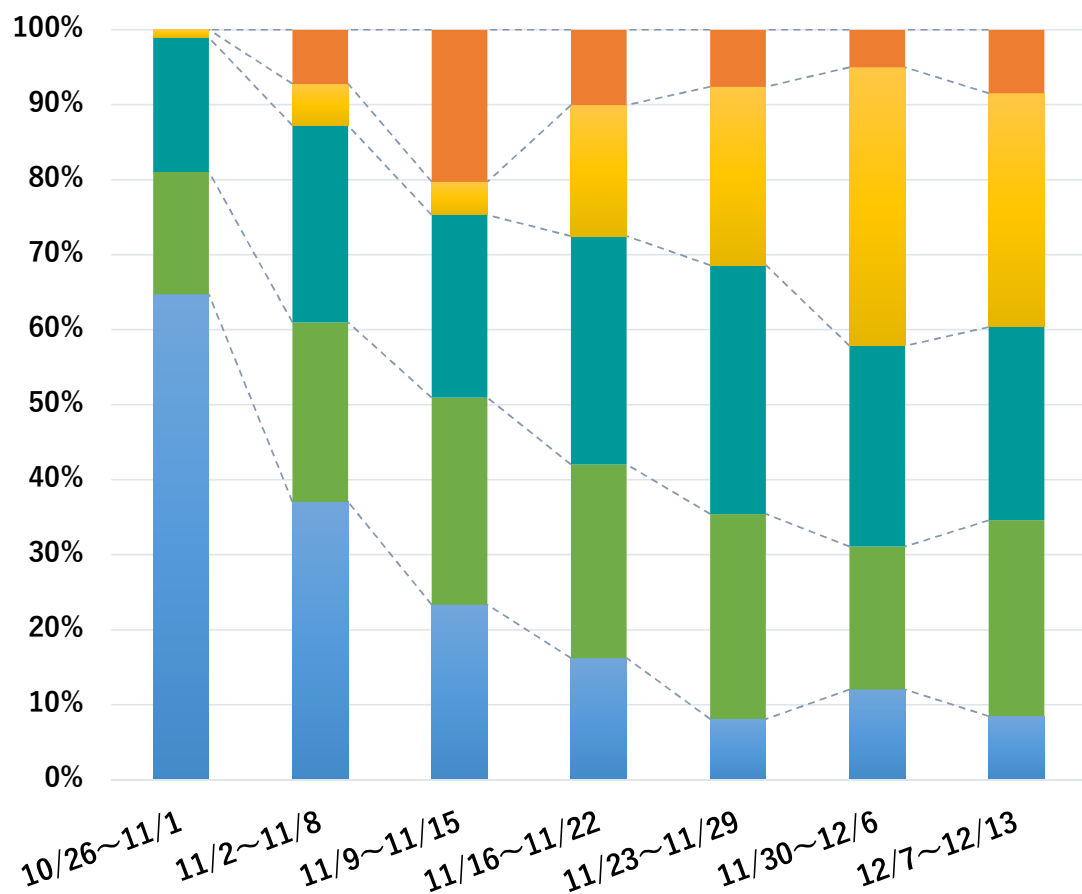
# 市内検査数と陽性率の推移



# 市内年齢別感染者数の割合



# 市内新規感染者（リンクあり）の感染経路



■ 個人活動   
 ■ 会社・学校等   
 ■ 家庭   
 ■ 病院   
 ■ 福祉施設等

# 市内集団感染事例（10月～）

