

衛生設備 R階平面図 (増築) S=1/100

こども動物園(リスザル・総合動物舎)

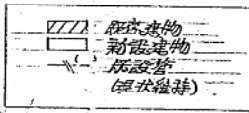
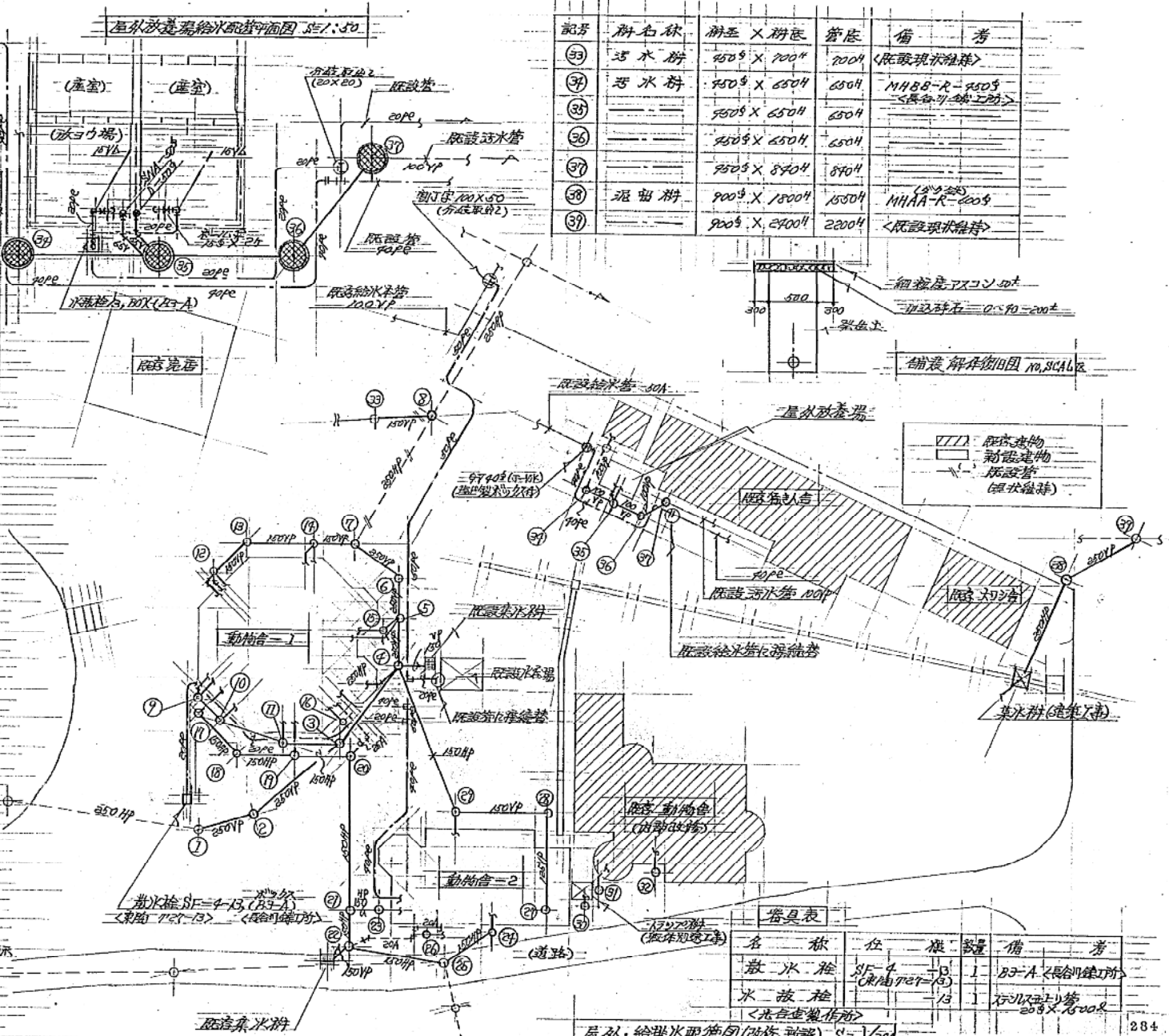
しゅん 功 図	
工事名	円山動物園総合動物館増築環境衛生設備工事
図面名称	
請負	
工事	

図14-12

屋外散水給排水配管計画図 S=1/30

記号	貯水機	貯水×貯底	管底	備考
53	汚水機	750φ×700H	700H	〈既設現状維持〉
37	汚水機	750φ×650H	650H	MHBB-R-750φ
35		750φ×650H	650H	〈既設現状維持〉
36		750φ×650H	650H	
37		750φ×870H	870H	
38	泥留機	900φ×1800H	1800H	MHAA-R-900φ
39		900φ×2400H	2200H	〈既設現状維持〉

記号	貯水機	貯水×貯底	管底	備考
1	汚水機	900φ×1200H	1200H	〈既設現状維持〉
2		900φ×1300H	1300H	MHBB-R-900φ
3		900φ×1420H	1420H	
4		900φ×1650H	1650H	
5		900φ×1750H	1750H	
6		900φ×1780H	1780H	
7		900φ×2080H	2080H	
8		900φ×1630H	1630H	
9	1.5ツツ水機	600φ×950H	900H	MHBB-R-600φ
10		600φ×760H	780H	
11		600φ×1250H	1000H	
12		600φ×1020H	770H	
13		600φ×1130H	880H	
14		900φ×1680H	1430H	MHBB-R-900φ
15		900φ×1400H	1150H	
16	浸透機	300φ×1850H	1600H	MHBB-R-300φ
17	泥留機	750φ×1150H	900H	MHBB-R-750φ
18		600φ×1250H	1000H	MHBB-R-600φ
19		900φ×2450H	1800H	MHBB-R-900φ
20		900φ×2180H	1730H	
21		900φ×1900H	1650H	
22		900φ×1650H	1400H	
23		600φ×1250H	1000H	MHBB-R-600φ
24		600φ×1250H	1000H	
25		900φ×1750H	1600H	〈既設現状維持〉
26	浸透機	750φ×1000H	1000H	コンクリート蓋 900φ
27	1.5ツツ水機	750φ×830H	780H	ニメツ管FL100の深埋設
28	汚水機	600φ×780H	780H	MHBB-R-600φ
29		600φ×870H	870H	
30	浸透機	600φ×2500H	2000H	MHBB-R-600φ
31		750φ×1820H	1800H	MHBB-R-750φ
32		750φ×700H	700H	MHBB-R-750φ



器具表	名称	位	数	備考
	散水機	SF-4-B	1	B3-A 長谷川建設
	水放機	1/3	1	50φ×1500R

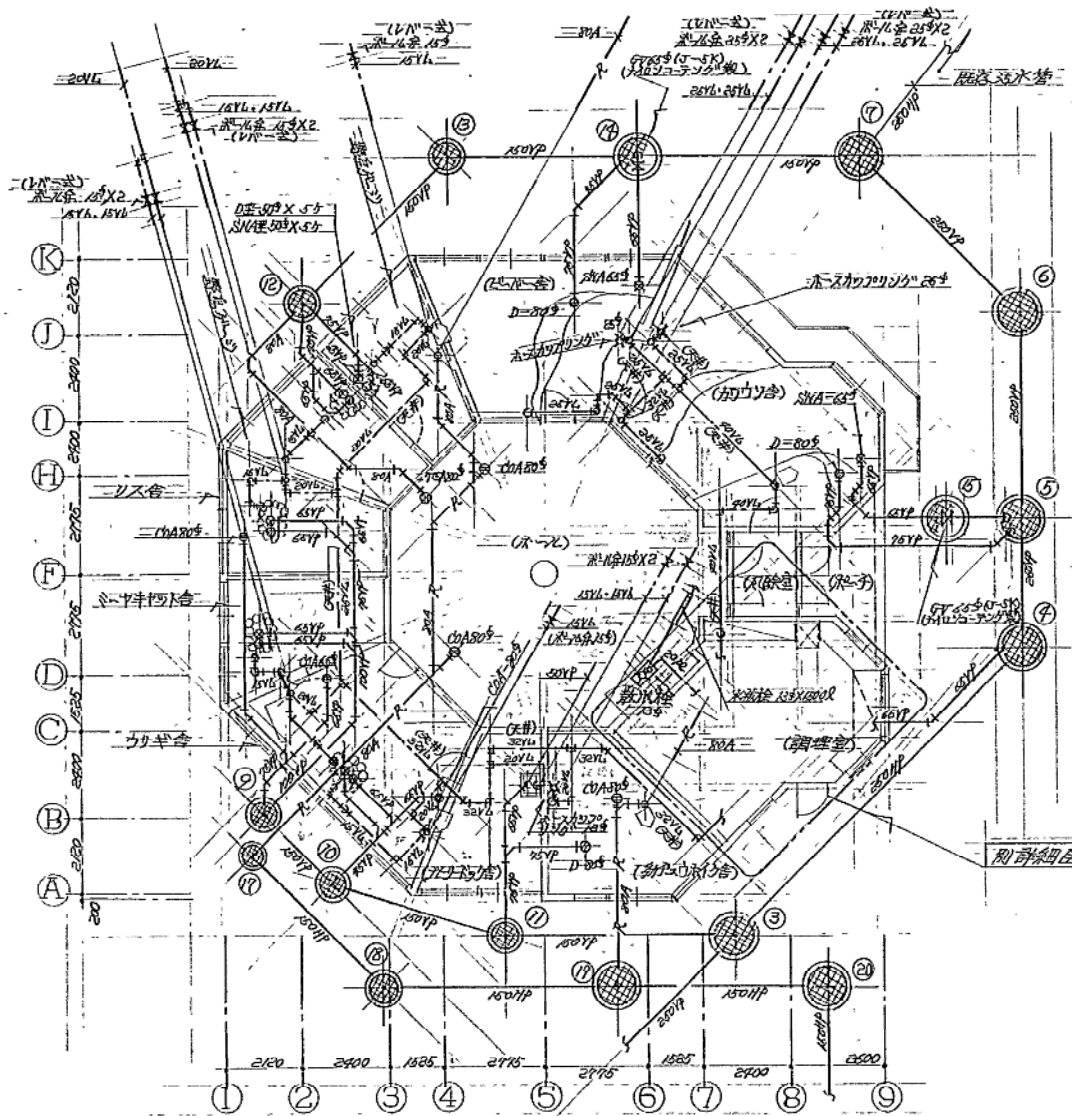
SCAL=1/300



株式会社 設計事務所
 工事監理者
 主任監理者
 副 監 理 者

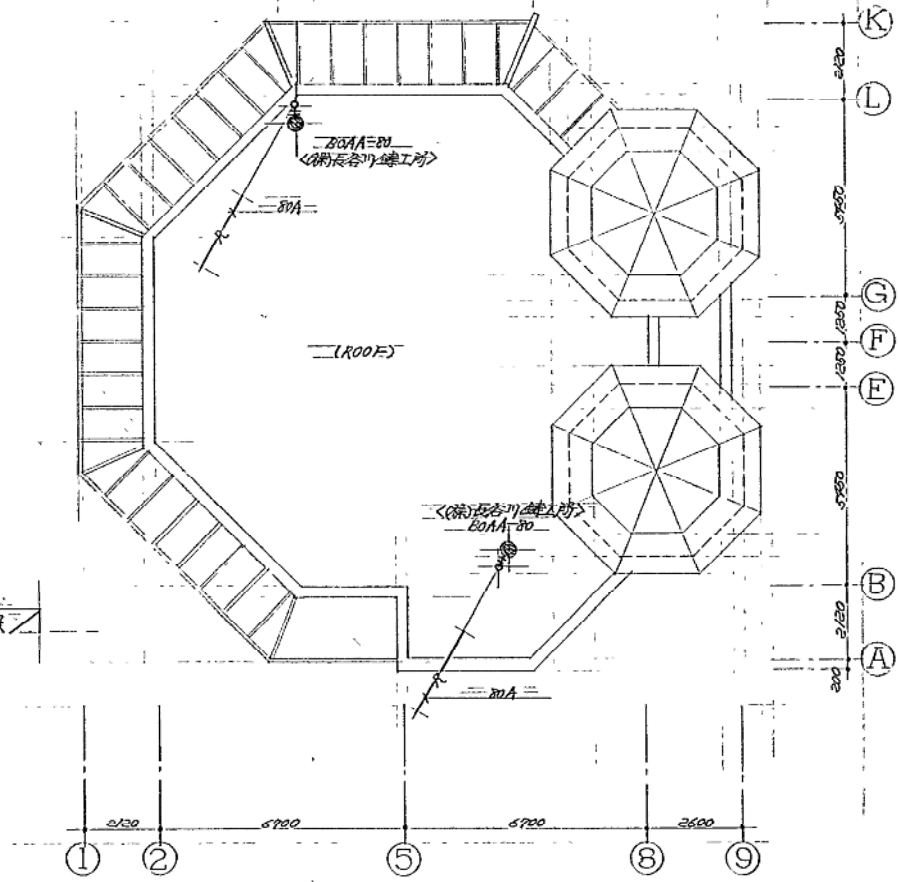
子ども動物園動物舎新築暖房衛生設備工事
 屋外給排水配管計画図
 図 15-2

子ども動物園(ビーバーの森)



器具表

名称	仕様	数量	備考
散水栓	BF-4-13 (72x13 軸)	1	B3-A <長谷川精工所>
水栓	-13	1	ステンレス上り管 20X1500 <長谷川製作所>
カップリング水栓	BF-2-13 (72x13 軸)	1	新シロネイ舎のみ



動物舎-1 給排水配管平面図 1/100
 (注) 給水管は調理室・ホール以外EP+サビ止+調合ポイント2回
 雨樋取込部分は、PE205+ステンレス管
 ホール・調理室取込部分 PF205+綿布+目止7回+調合ポイント2回

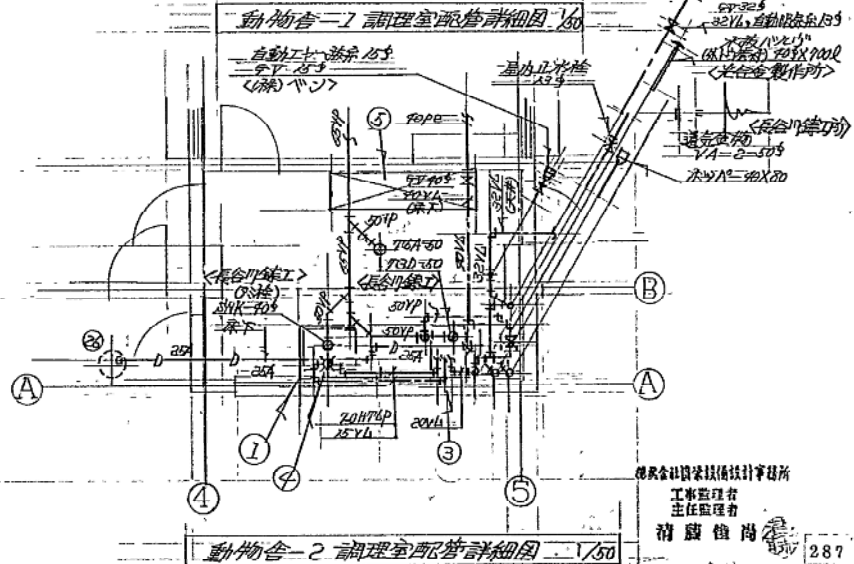
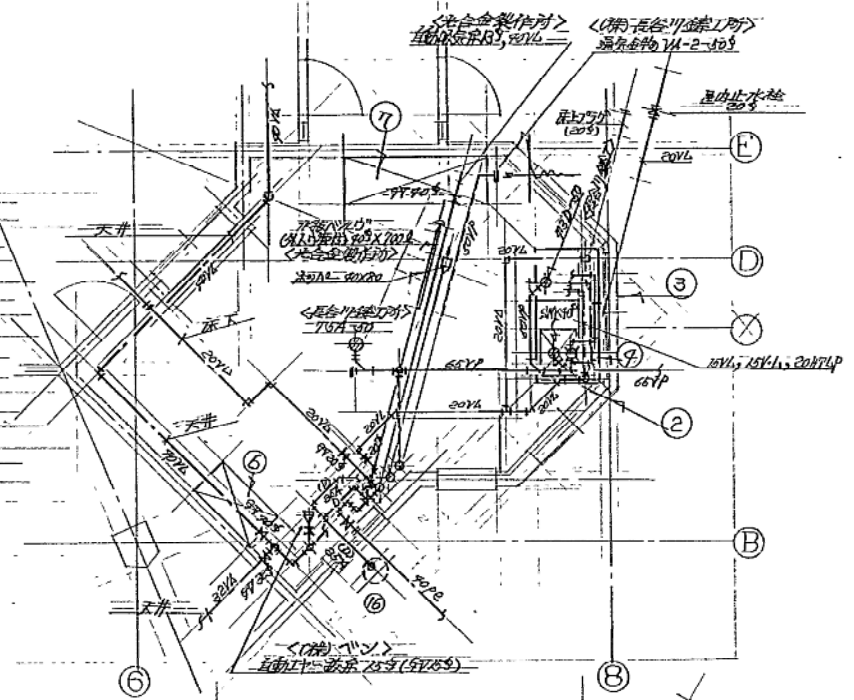
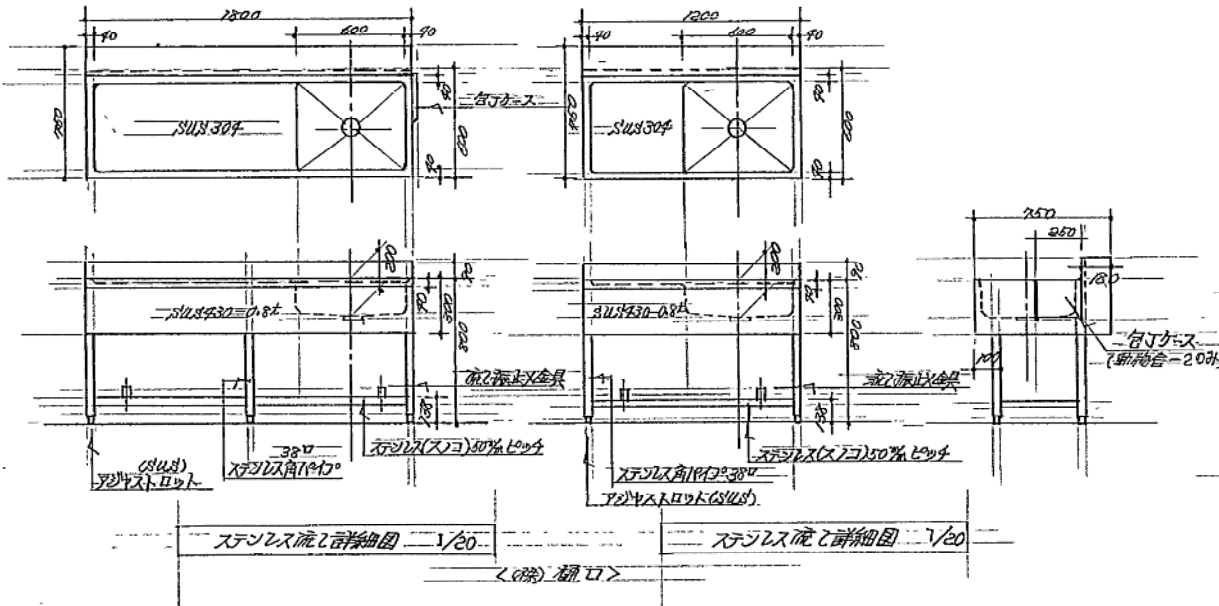
SCALE 1:100

株式会社 建築設計事務所
 工事監理者
 主任監理者
 清藤 俊郎

子ども動物園動物舎新築暖房衛生設備工事	
図名	動物舎-1
図種	給排水配管平面図
設計	...
校訂	平沢 三幸
社名	丸北

子ども動物園(ビーバーの森)

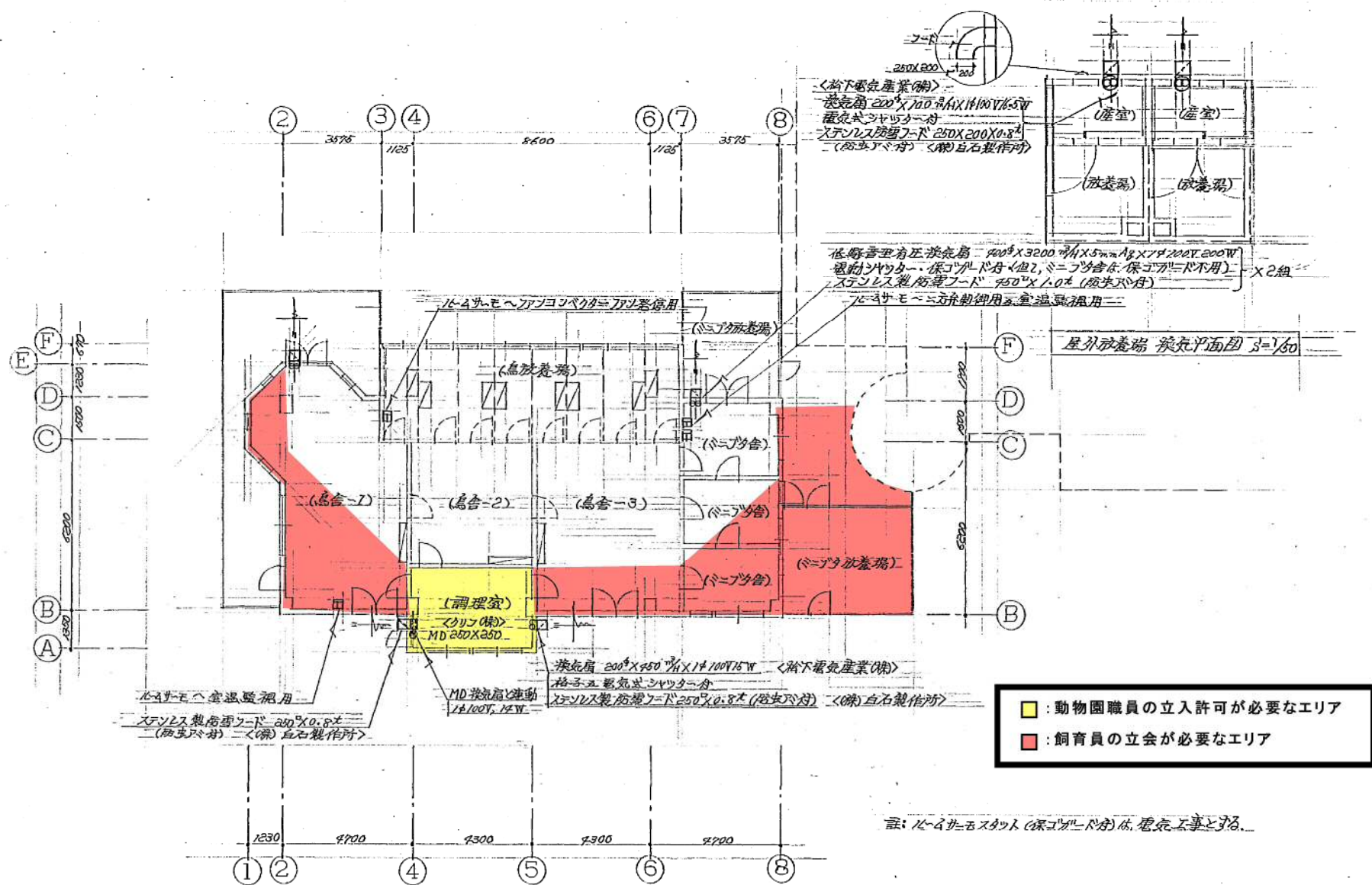
機・器具表				
記号	機・器具名称	仕 様	数量	備 考
①	ステンレス流し台 (床) 鏡口	1800 ^φ ×600 ^φ ×800 ^H ステンレス製(脚部ステンレス付) ステンレスコ (750W) = <ステンレス> 床高274 ^H ×1800 ^φ , 排水パイプ径φ=90	1	詳細図参照, 動物舎-2
②	ステンレス流し台 (床) 鏡口	1200 ^φ ×600 ^φ ×800 ^H ステンレス製(脚部ステンレス付) ステンレスコ (750W) = <ステンレス> 床高274 ^H ×1800 ^φ , 排水パイプ径φ=90 = (排水パイプ径φ=100)	1	同上, 動物舎-1
③	電気温水器 (床) 日本仕様	調理台型 貯湯量70ℓ 設定温度60℃, 14200V 3.0kW (貯湯品) 減圧防止系, 安全弁V0-J01	2	動物舎-1, 2
④	温水混合栓	RF=30 (7K-18/2KX = 東陶) シンク用2バー式	2	動物舎-1, 2
⑤	10ンラック (床) 鏡口	2000 ^φ ×600 ^φ ×1800 ^H ステンレス SUS-304 ステンレスコ=507mmピッチ=5段	1	動物舎-2
⑥	10ンラック (床) 鏡口	1050 ^φ ×600 ^φ ×1800 ^H 全 上	1	動物舎-1
⑦	10ンラック (床) 鏡口	1750 ^φ ×600 ^φ ×1800 ^H 全 上	1	動物舎-1



こども動物園(ビーバーの森)

図15-4

工事名	こども動物園動物舎新築暖房衛生設備工事
図名	動物舎-1, 動物舎-2 配管
図尺	1:50
設計	清廣 徳尚
校核	丸



: 動物園職員の立入許可が必要なエリア
 : 飼育員の立会が必要なエリア

注: 12-4サモスタット(保コガード付)は、電気工事とする。

- 整備項目**
- 1 ファンコンベクター機器点検
 - 2 ファンコンベクターフィルター清掃
 - 3 温水暖房熱源機定期点検整備

動物舎-2 換気平面図 1/100

SCAL=7:100

工事監理者 非任監理者
 株式会社 環境設計事務所 橋本 俊尚

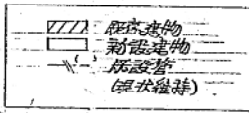
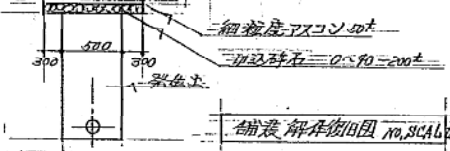
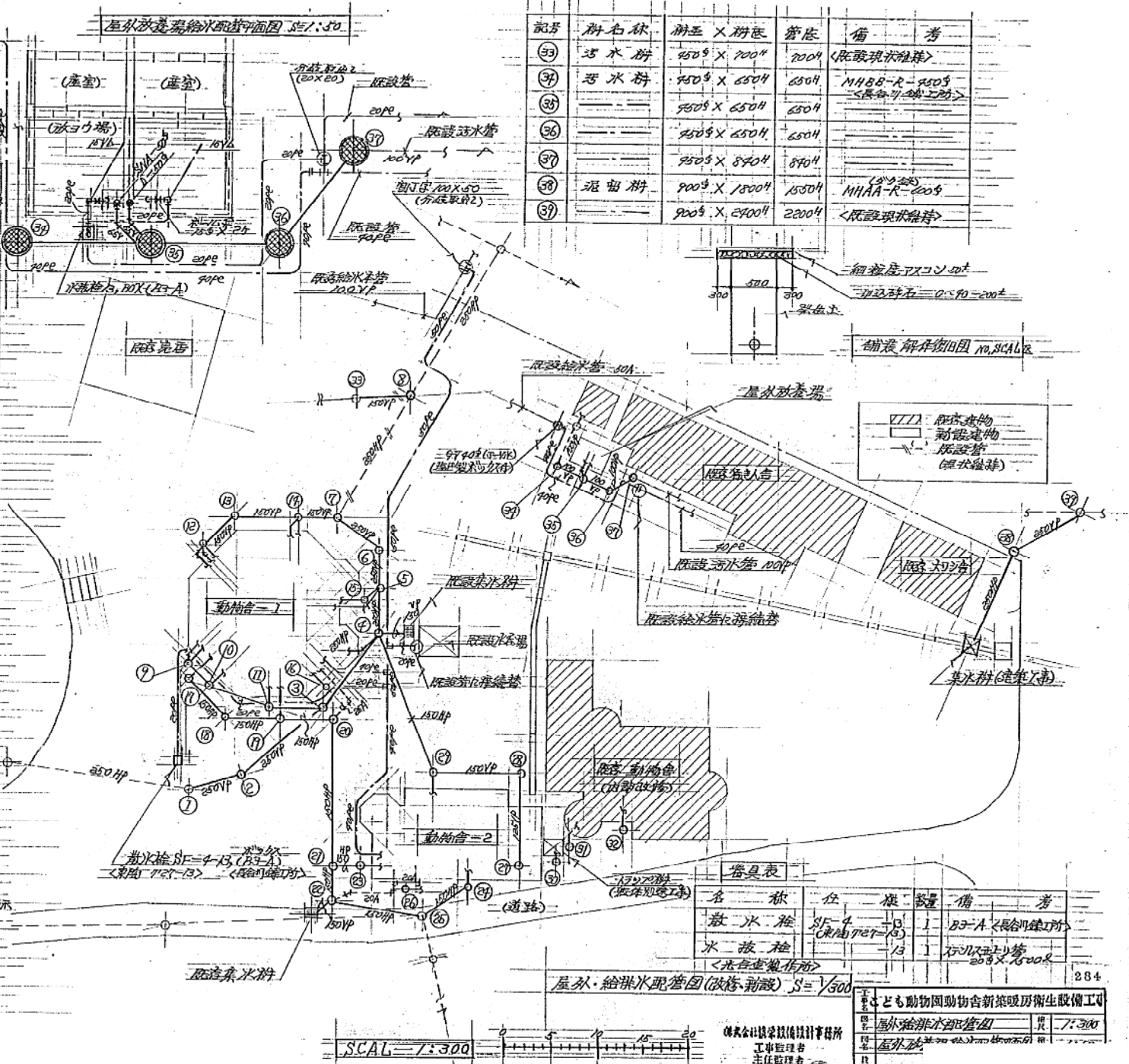
主事	子ども動物園動物舎新築暖房衛生設備工事	概算	
図名	動物舎-2	概算	
図種	換気平面図	概算	7:100
日付	平成3年		
住所	丸北三		

子ども動物園(どさんこの森)

屋外散水場給水配管計画図 SF=1/30

記号	貯水機	貯水×貯底	管底	備考
33	汚水機	750φ×700φ	700φ	〈既設現状維持〉
34	汚水機	750φ×650φ	650φ	MHBB-R-750φ
35		750φ×650φ	650φ	〈既設現状維持〉
36		750φ×650φ	650φ	
37		750φ×870φ	870φ	
38	泥留機	900φ×1800φ	1800φ	MHAA-R-200φ
39		900φ×2400φ	2200φ	〈既設現状維持〉

記号	貯水機	貯水×貯底	管底	備考
1	汚水機	900φ×1200φ	1200φ	〈既設現状維持〉
2		900φ×1300φ	1300φ	MHBB-R-600φ
3		900φ×1420φ	1420φ	
4		900φ×1650φ	1650φ	
5		900φ×1750φ	1750φ	
6		900φ×1780φ	1780φ	
7		900φ×2080φ	2080φ	
8		900φ×1630φ	1630φ	
9	入ツツ機	600φ×950φ	900φ	MHBB-R-500φ
10		600φ×760φ	780φ	
11		600φ×1250φ	1000φ	
12		600φ×1020φ	770φ	
13		600φ×1130φ	880φ	
14		900φ×1680φ	1430φ	MHBB-R-600φ
15		900φ×1400φ	1150φ	
16	浸透機	300φ×1850φ	1600φ	MHBB-R-300φ
17	泥留機	750φ×1150φ	900φ	MHBB-R-900φ
18		600φ×1250φ	1000φ	MHBB-R-600φ
19		900φ×2450φ	1800φ	MHBB-R-600φ
20		900φ×2180φ	1730φ	
21		900φ×1900φ	1650φ	
22		900φ×1650φ	1400φ	
23		600φ×1250φ	1000φ	MHBB-R-600φ
24		600φ×1250φ	1000φ	
25		900φ×1750φ	1600φ	〈既設現状維持〉
26	浸透機	750φ×1000φ	1000φ	コンクリート蓋 900φ
27	入ツツ機	750φ×830φ	870φ	ニメツツ機FL100の深部排水
28	汚水機	600φ×780φ	780φ	MHBB-R-450φ
29		600φ×870φ	870φ	MHBB-R-600φ
30	浸透機	600φ×2500φ	2000φ	MHBB-R-600φ
31		750φ×1820φ	1800φ	MHBB-R-750φ
32		750φ×700φ	700φ	MHBB-R-750φ



器具表	名称	位	量	備考
	散水機	SF-4	13	B3-A 長門鎮工所
	水放機	13	1	50φ×1500R

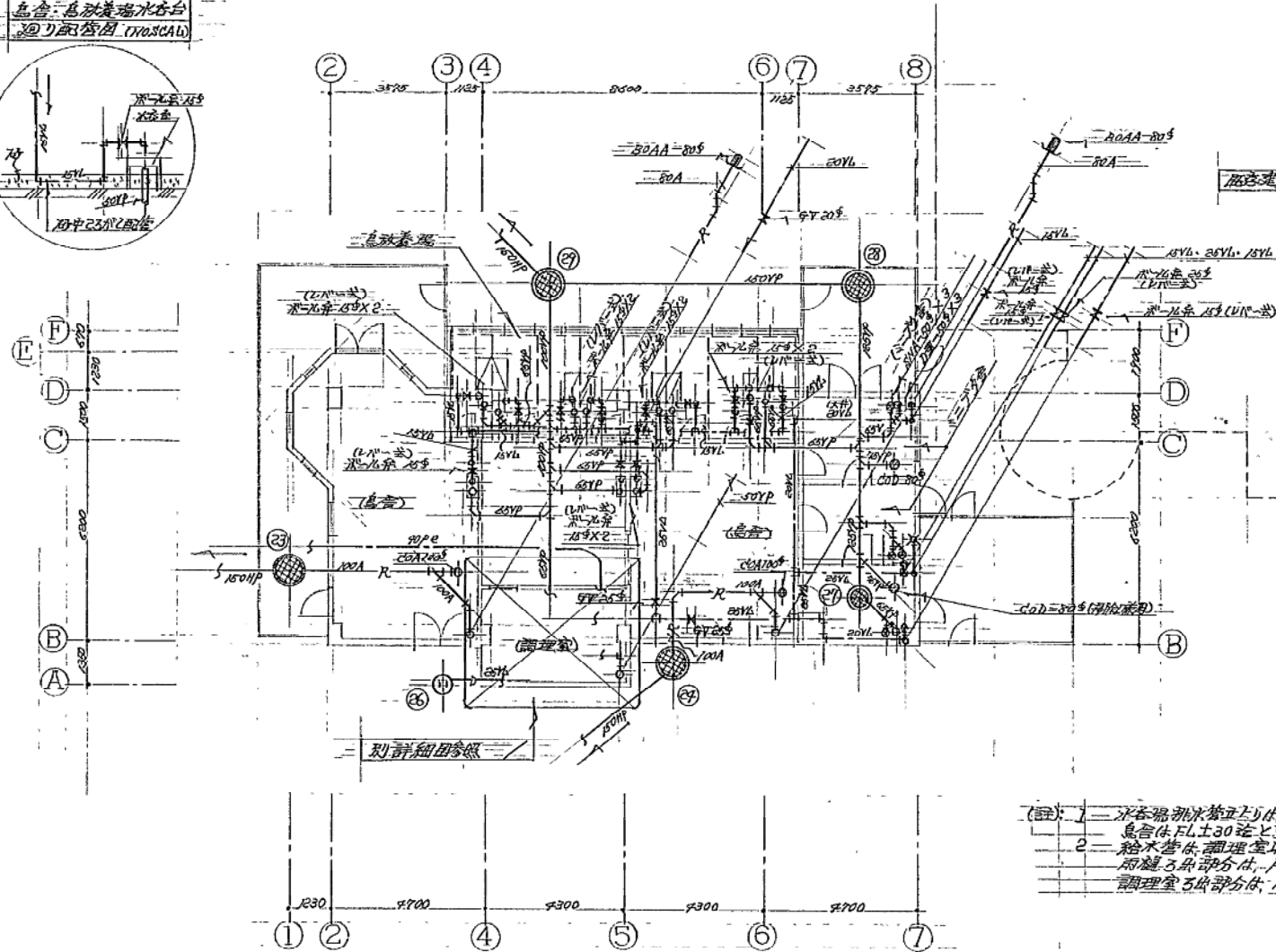
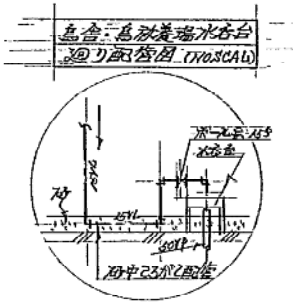
SCAL=1:300



株式会社 設計事務所
 工事監理者
 主任監理者
 副 監 理 者

子ども動物園動物舎新築暖房衛生設備工
 屋外散水配管計画図
 図 16-2

子ども動物園(どさんこの森)



- (註) 1 水台場排水管より引、SOVPより、3インチ合尺FLまで
鳥舎体FL±30迄とする (10-FLより)
2 給水管体調理室以外、EP+セシX+調合パイプ2回
用継ぎ足部分、PF eat+ステンレス巻
調理室の足部分、PF eat+綿布+且止1回+調合パイプ2回

動物舎ニ2 給排水配管平面図 S=1/100

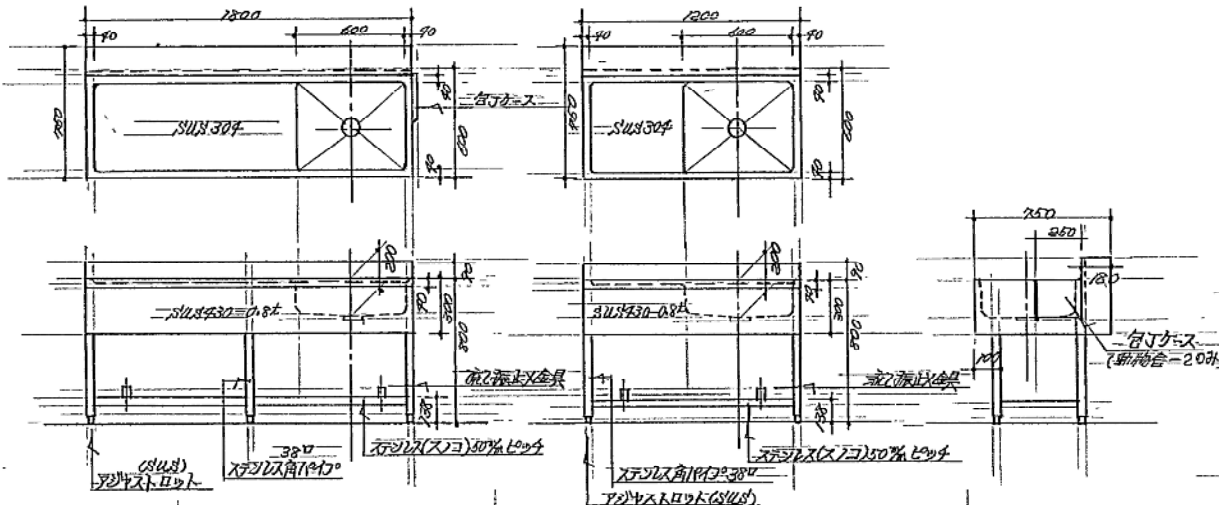


工事監理者 主任監理者
株式会社環境技術研究所 清藤 俊 尚

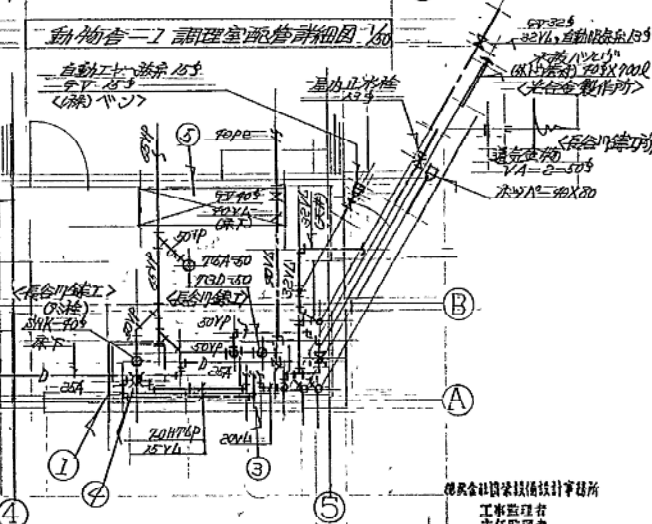
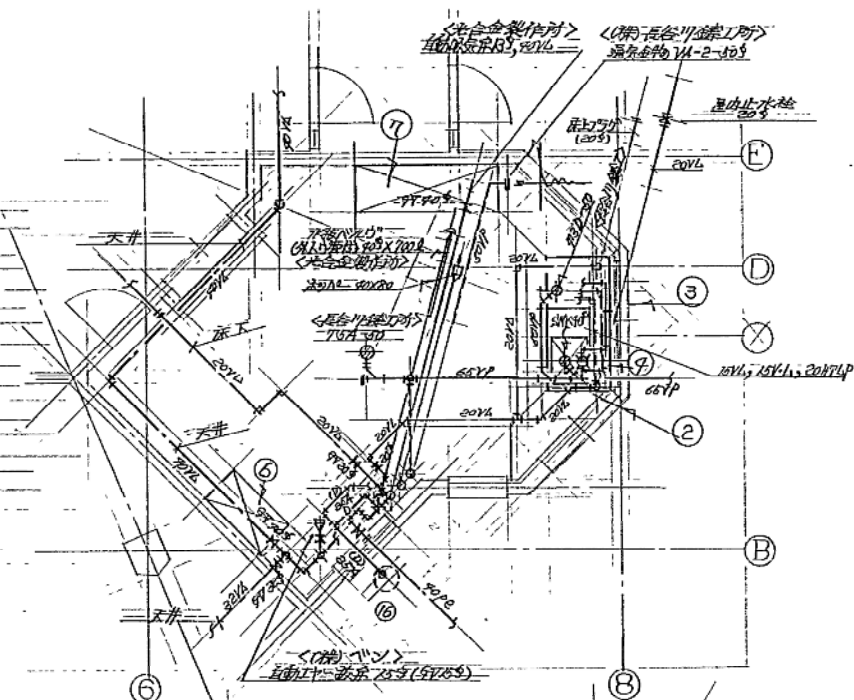
工事名	こども動物園動物舎新築暖房衛生設備工事	
図名	動物舎ニ2	図
種別	給排水	
形式	平面図	
位置	丸北	

こども動物園(どさんこの森)

機具・器具表				
記号	機具・器具名称	仕様	数量	備考
①	ステンレス流し台 (床) 鏡口	1800 ^W × 600 ^D × 800 ^H ステンレス製(脚部ステンレス付) ステンレスコ (750W) = <ステンレス> 床高274 ^{mm} 、サドルバネ付=60	1	詳細図参照、動物舎-2
②	ステンレス流し台 (床) 鏡口	1200 ^W × 600 ^D × 800 ^H ステンレス製(脚部ステンレス付) ステンレスコ (750W) = <ステンレス> 床高274 ^{mm} 、サドルバネ付=60 = (サドルバネ付=180 ^{mm})	1	同上、動物舎-1
③	電気温水器 (床) 日本仕様	調理台型 貯湯量 70ℓ 設定温度 60℃ 14200V 3.0kW (貯湯品) 減圧防止弁、安全弁、VVO=70ℓ	2	動物舎-1,2
④	温水混合栓	RF=30 ^{mm} (7K-18/2KX=東陶) シンク用2バー式	2	動物舎-1,2
⑤	10 ^号 ラック (床) 鏡口	2000 ^L × 600 ^W × 1800 ^H ステンレス SUS-304 ステンレスコ=50 ^{mm} ピッチ=5段	1	動物舎-2
⑥	10 ^号 ラック (床) 鏡口	1050 ^L × 600 ^W × 1800 ^H 同上	1	動物舎-1
⑦	10 ^号 ラック (床) 鏡口	1750 ^L × 600 ^W × 1800 ^H 同上	1	動物舎-1



ステンレス流し台詳細図 1/20
ステンレス流し台詳細図 1/20
<(床) 鏡口>



動物舎-1 調理室配管詳細図 1/50
動物舎-2 調理室配管詳細図 1/50



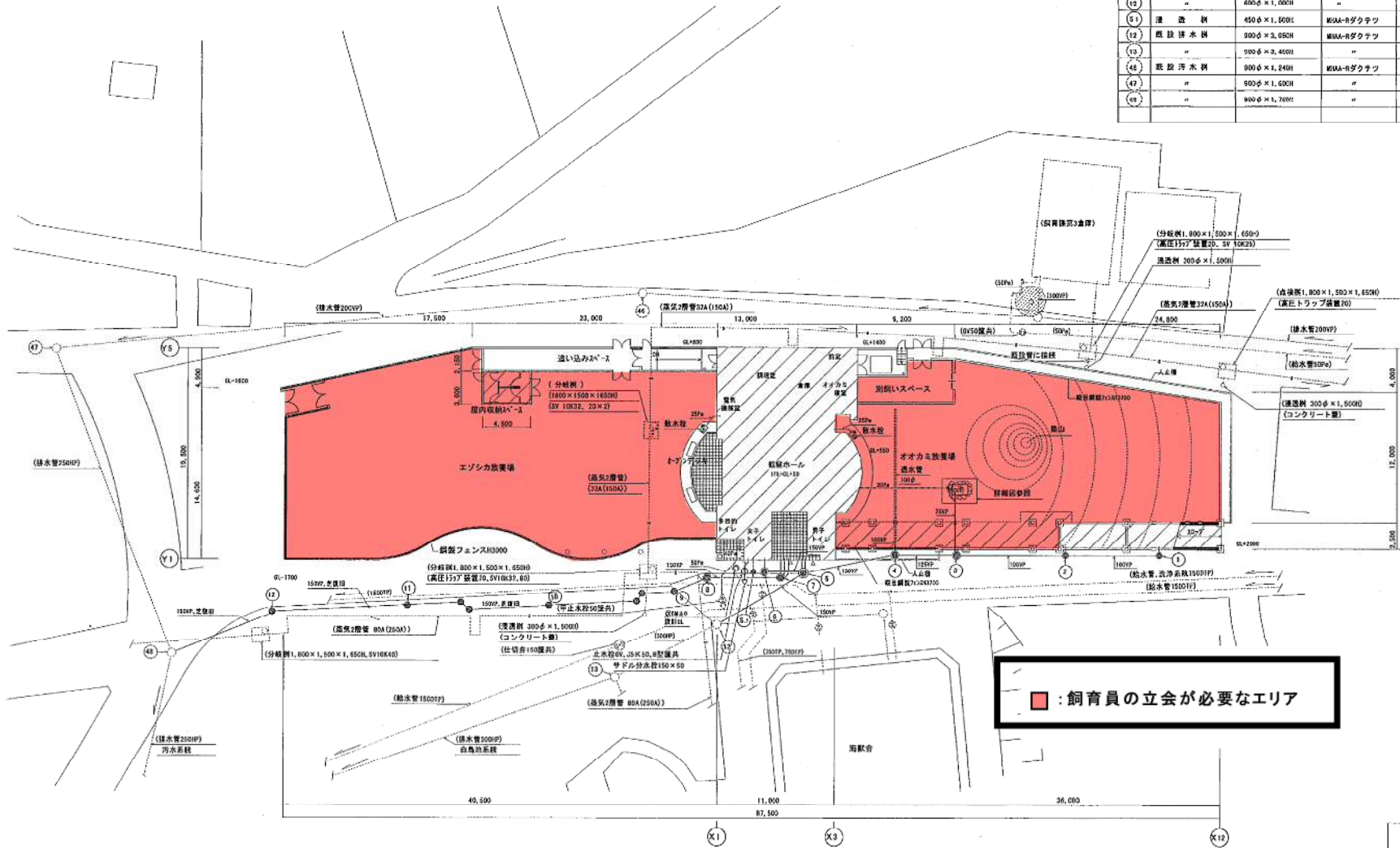
工事名	子ども動物園動物舎新築暖房衛生設備工事
図名	動物舎-1, 動物舎-2 配管
設計	清廣 徳尚
校核	丸
表示	丸

こども動物園(どさんこの森)

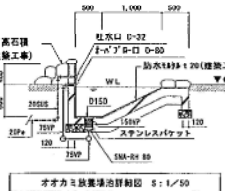
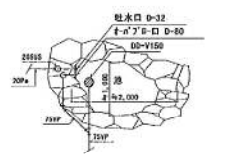
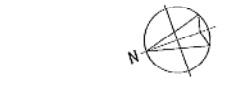
名称	仕 様	数量	備 考
自動給子用給水栓	LP-35-19-U	2	
水 栓 栓	レバー式 20	2	
熱 水 栓 栓	03-A-0	2	

排水機一覧表

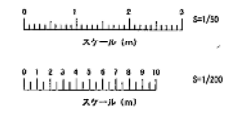
記号	名 称	寸 法	例 数	地盤高 ⁽¹⁾ GL-15m	埋設高 ⁽²⁾ GL-15m	備 考
①	雨 水 機	430φ×600H	MHB-R	11.4	10.95	基準リ150H以上
②	"	450φ×600H	"	10.5	10.05	"
③	排 水 機	800φ×1,170H	"	10.2	9.18	"
④	"	800φ×1,200H	"	10.15	9.1	"
⑤	トラップ 機	900φ×1,400H	MMA-Rダクテツ	10.0	8.8	基準リ200H以上
⑥	"	800φ×800H	"	10.0	8.4	"
⑦	汚 水 機	600φ×1,120H	"	10.0	8.88	インポート仕上げ
⑧	"	800φ×1,200H	"	10.0	8.8	"
⑨	"	600φ×1,150H	MHB-R	9.0	8.75	"
⑩	"	600φ×1,000H	"	9.1	8.1	"
⑪	"	600φ×1,000H	"	8.7	7.7	"
⑫	"	800φ×1,000H	"	8.2	7.2	"
⑬	運 送 機	450φ×1,500H	MMA-Rダクテツ	10.0		
⑭	既 設 排 水 機	300φ×3,050H	MMA-Rダクテツ	10.0	8.85	抜2,200H、内径140H補修
⑮	"	500φ×3,450H	"			
⑯	既 設 汚 水 機	300φ×1,240H	MMA-Rダクテツ	10.7	9.48	
⑰	"	500φ×1,600H	"			
⑱	"	900φ×1,780H	"	8.2	6.42	接続管1,000Lφ×1改道 1"φ管150H設置



■ : 飼育員の立会が必要なエリア

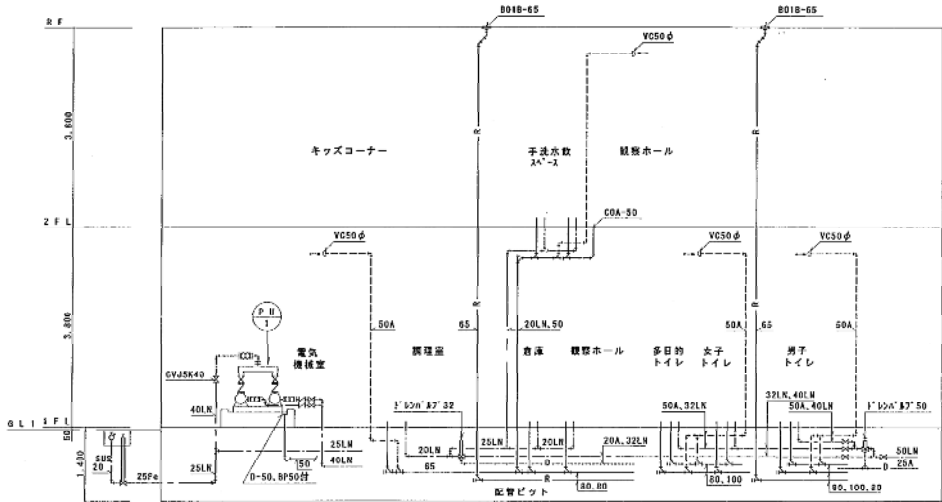


注水配管図 5:1/200

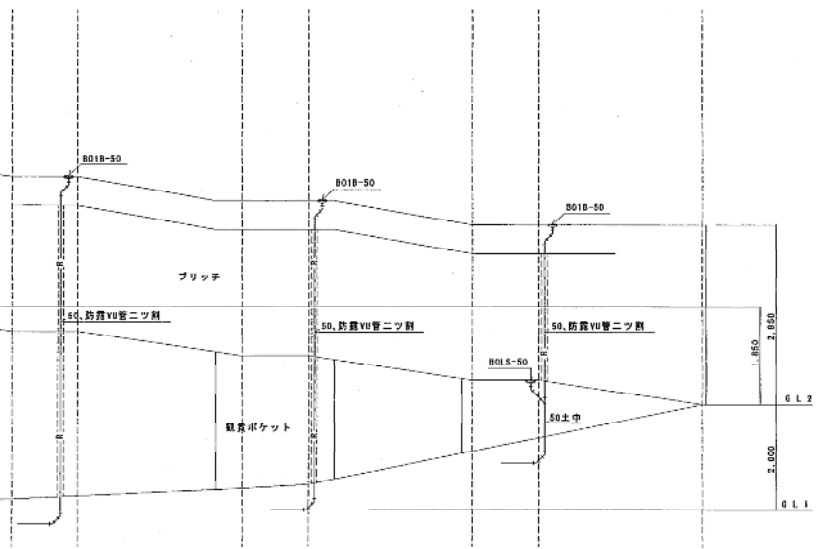


エゾシカ・オオカミ舎

し め ん 功 効	
工 事 名	内山動物園北方園施設新築・修繕衛生設備工事
図 面 名 称	配外配管図 (給水、排水) 図 5-1/200
構 成 人	尖等 現場
工 務 所	シキ



衛生配管系統図



機械室機材表

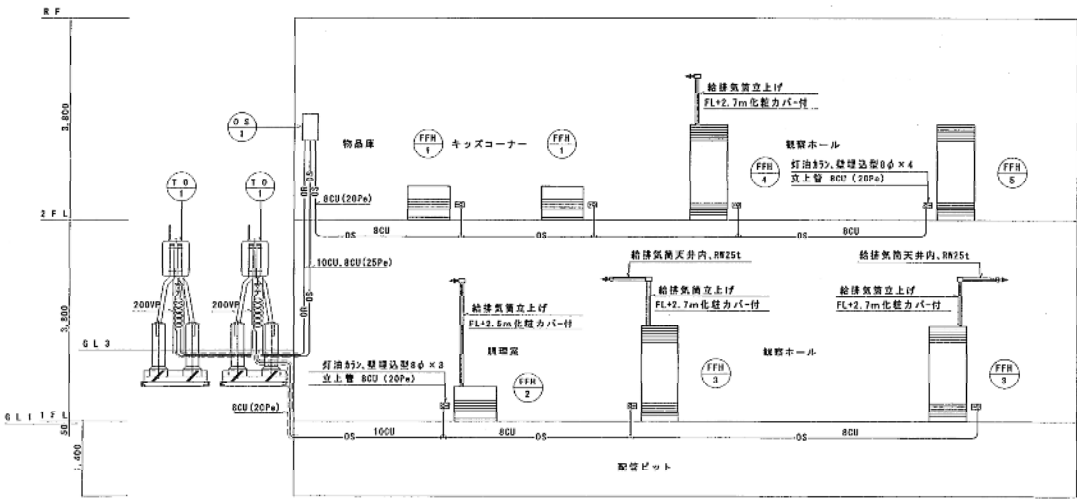
記号	名称	仕様	数量	備考
PH-1	加圧給水ポンプ	交流電動機、40×50L/min×40m×1.5KW	1	新川本製作所 K82-325LA.1
放電機排水系統				

暖房機材表

記号	名称	仕様	数量	備考
FFH-1	FF式温風暖房機	暖房能力 3.3KW (2,840kcal/h)	2	サンボット社 FF-511TFG
FFH-2	"	暖房能力 3.6KW (3,100kcal/h)	1	サンボット社 FF-511TFG
FFH-3	"	立型、暖房能力 10.7KW (9,200kcal/h)	2	サンボット社 FF-11000S
FFH-4	"	立型、暖房能力 13.4KW (11,620kcal/h)	1	サンボット社 FF-18ACTS
FFH-5	"	立型、暖房能力 13.4KW (11,620kcal/h)	1	サンボット社 FF-18ACTS
T-0-1	打込タンク	角型鋼板製、490L 市販品	2	新ダイケン HT-K490S
O-S-1	オイルリバー	打油用、15L/h	1	サンボット社 OS-80S

(配管凡例)

給水管	LK	水道用塩化ビニルライニング鋼管 (黒)
" (屋外)	SUS	水道用ステンレス給水管
" (中)	PE	水道用ポリエチレン二層管
水抜き、ドレン管	A	配管用熱劣化鋼管 (白)
" (屋外)	PE	水道用ポリエチレン二層管
給湯管	DU	給湯用鋼管 (黒)
排水管	VP	排水用塩化ビニルライニング鋼管
排水管	VP	塩化ビニル管 (VP)
排水管	CL	排水用ケルメスボキシ塩化銅管、ねじ接続部
排水管	R	排水用塩化ビニルライニング鋼管
排水管 (屋外)	VP	塩化ビニル管 (VP)
雨水管	○	鋼板製、樹脂製
送気管	A	配管用熱劣化鋼管 (白)
給油管	○	油用耐油鋼管

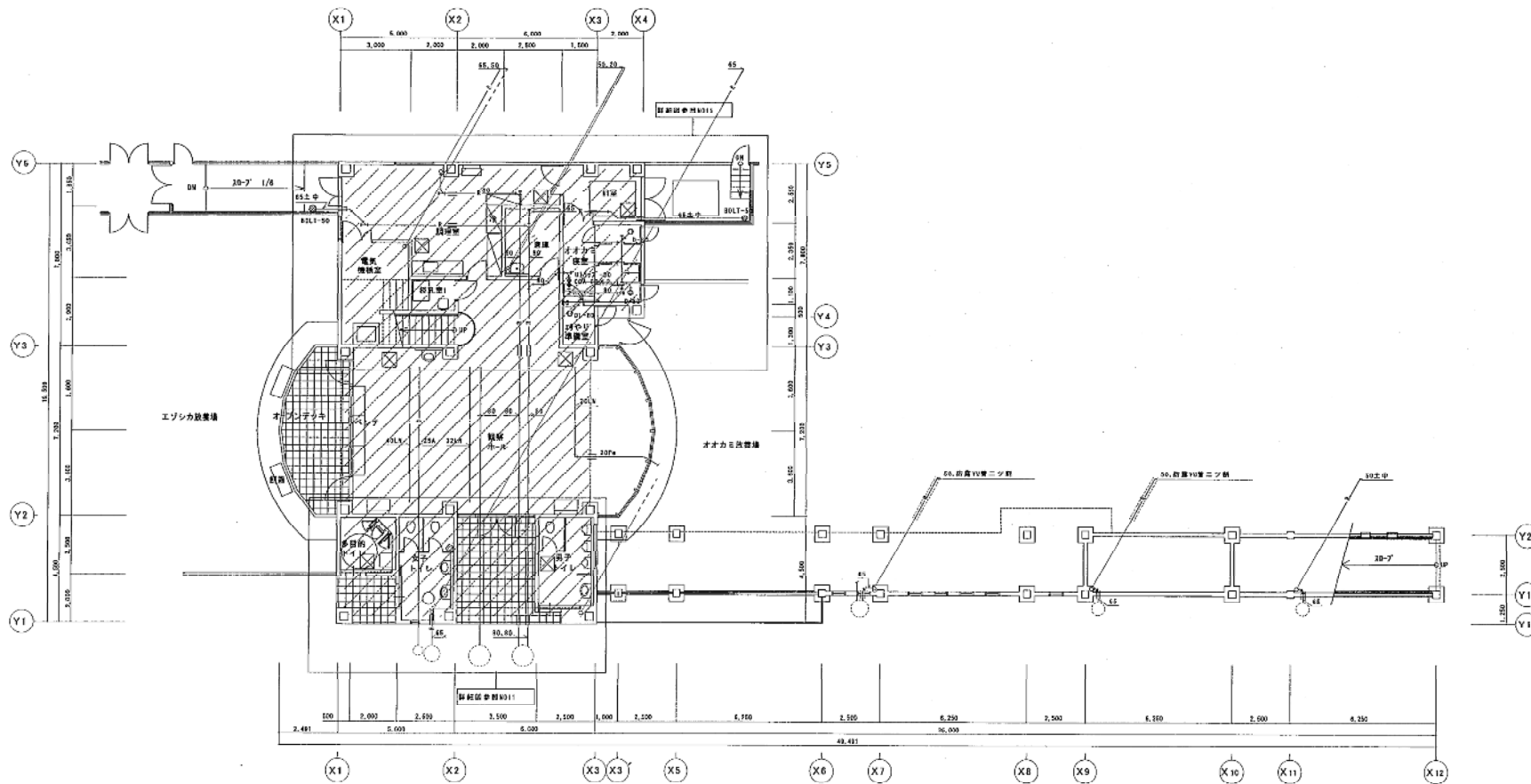


暖房配管系統図

しゅんごう	
工事名	岡山動物園北方園施設新築工事
調査名称	記
調査人	大井
現場	現場
工期	中
期	しゅん

エゾシカ・オオカミ舎

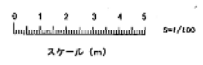
図 17-2



1階平面図 5:1/100

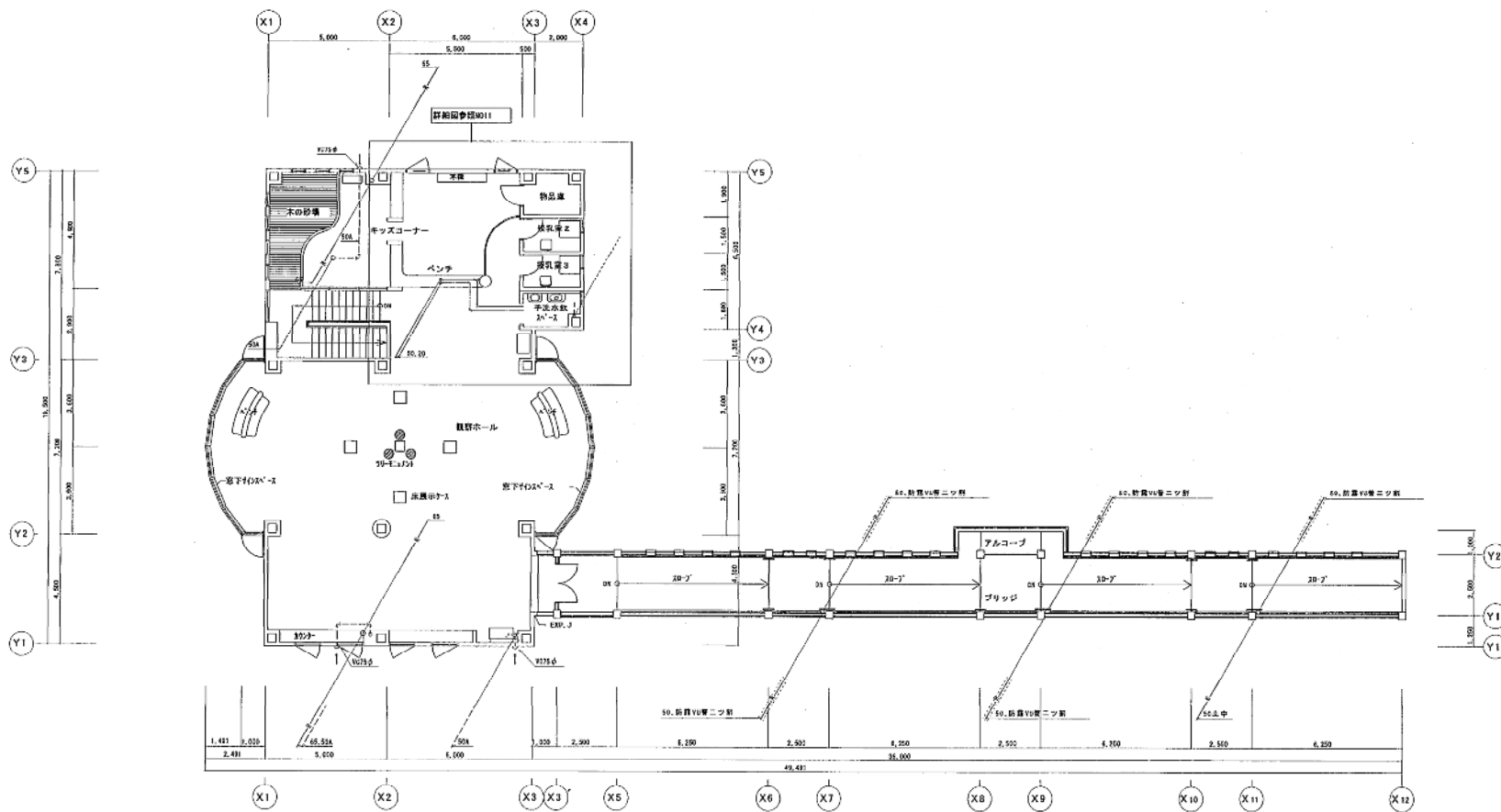
《 凡 例 》
 [Hatched Box] 地下駐車ゾーン表示

エゾシカ・オオカミ舎



しゅん 功 団	
工 事 名	丹山動物園北方園施設新築環境衛生設備工事
図 面 名 称	1階平
精 査 人	奥平 誠
工 務 所	しゅん 功 団

図 17-3

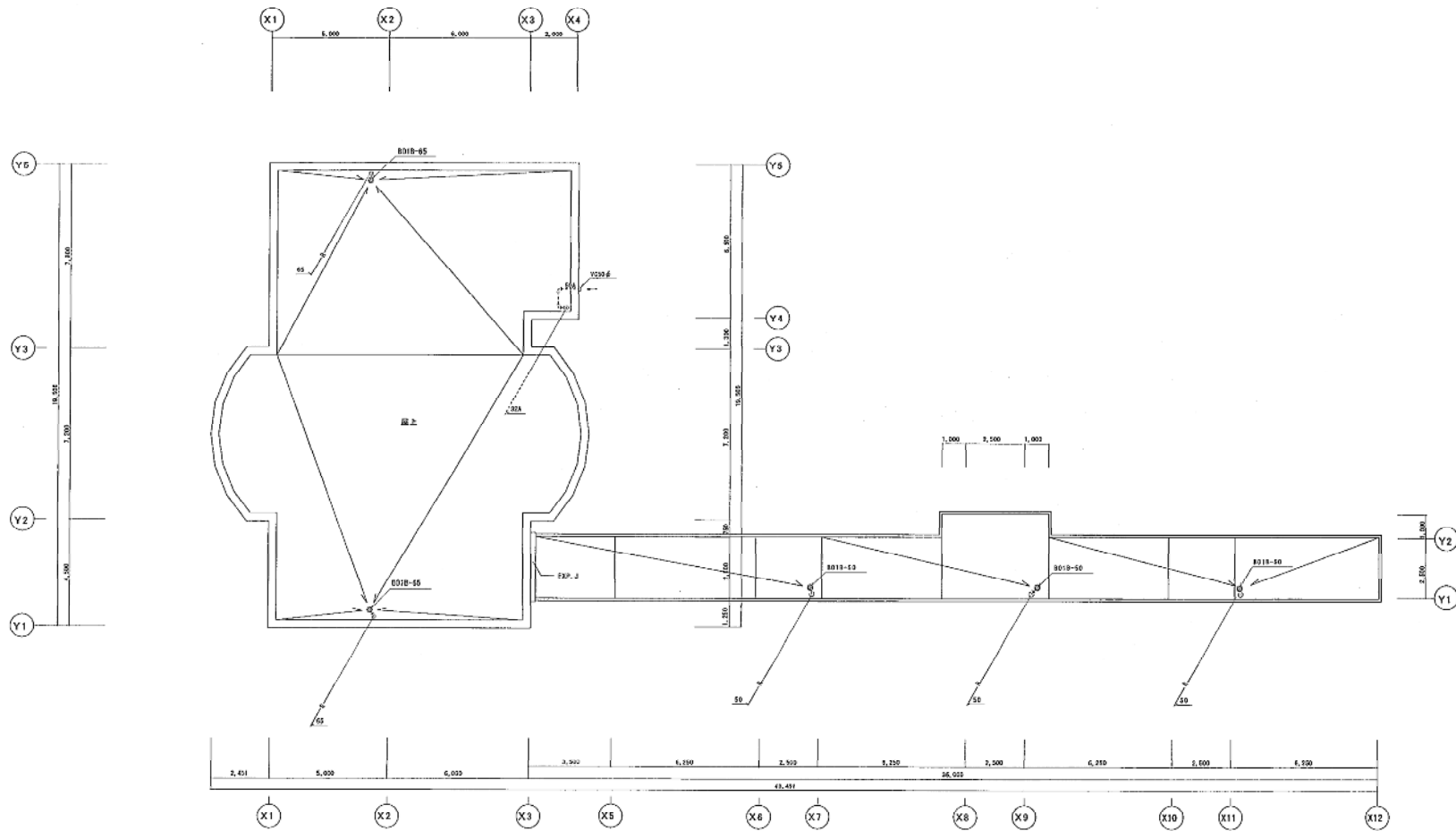


2 階平面図 5:1/100

エゾシカ・オオカミ舎

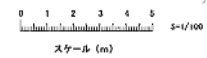
しゅん 物 団	
工 事 名	山山動物園北方園施設新築改修衛生設備工事
設 計 名 称	2階等
設 計 人	森野段 環境段
工 期	常 しみん

図 17-4



II 床平面図 S: 1/100

エゾシカ・オオカミ舎



しゅん 功 図	
工 事 名	円山動物園北方園施設新築標準衛生設備工事
図 面 名 称	床平面図
積 算 人	大塚 誠
工 期	第 1 期

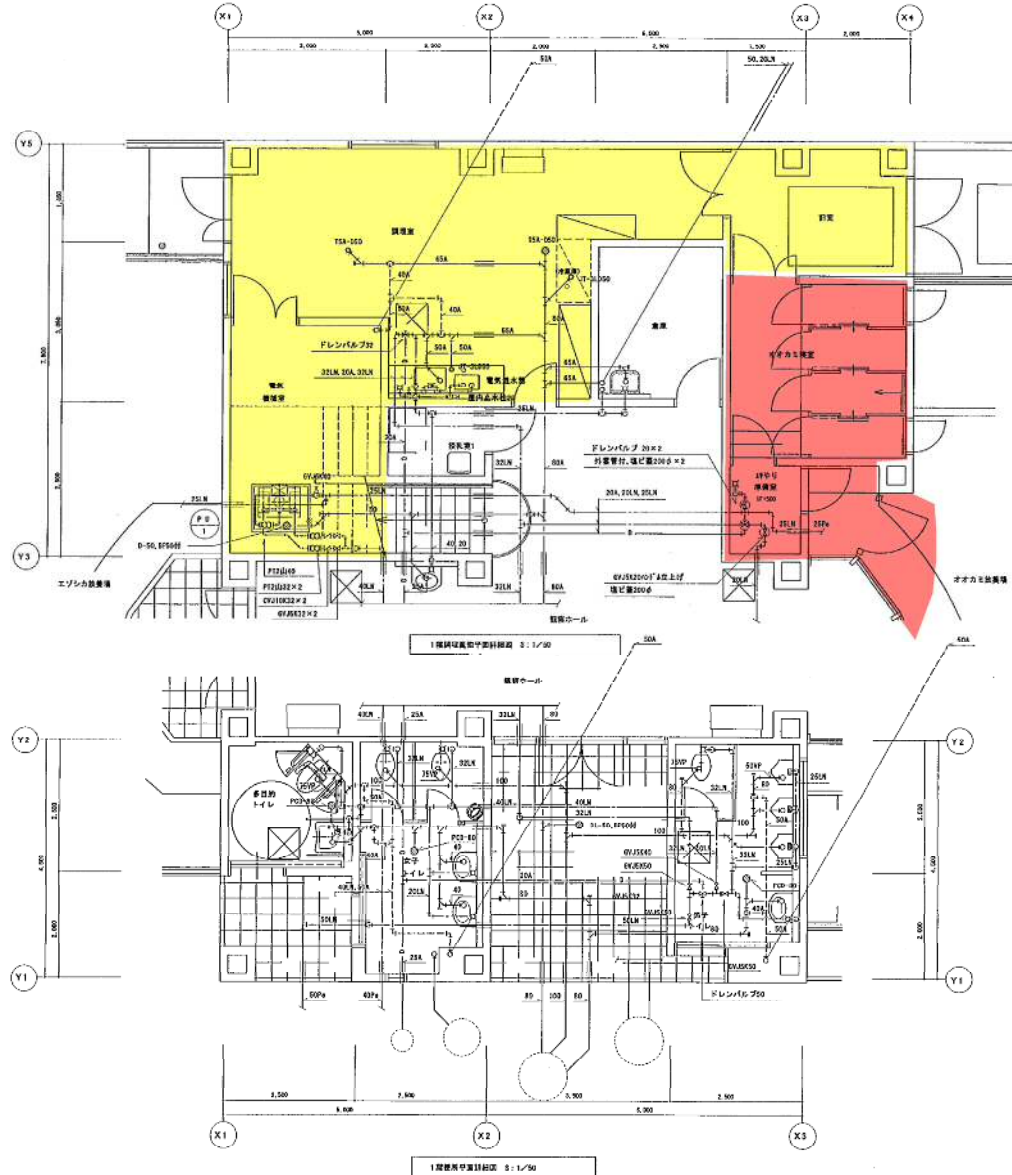
図 17-5

飼育器具表			
名 称	仕 様	数 量	備 考
ステンレス食台	2,100×600×85H、1層式、ステンレス製スノコ付	1	
洗し 排水金物	SN-A47 片栓	1	
自動排水用排水栓	41F-23-13-U	1	
排水金物	41F-4433M	1	
電気湯沸器	片蓋式 20L、出力0153W、1φ200V×2.0kW、電源コード付	1	機種 EDPH-CA(B)220V1
	片蓋式 20L、出力0153W、安全弁付、7mm×1φ、100W電圧		
電動排水金物	1,200L、1φ100V用	1台	別途工事

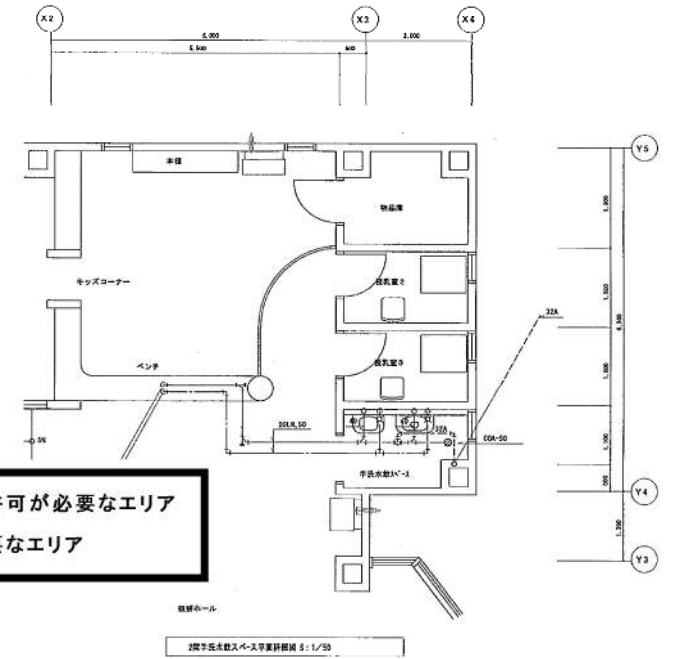
基準・計測用器具表			
名 称	仕 様	数 量	備 考
掃除用拭し	S-202A	1	塗装
自動排水用排水栓	41F-23-13-U	1	計測用標準品

観覧ホール器具表			
名 称	仕 様	数 量	備 考
洗面器	L-176P 41F-182-U	1	
化粧鏡	4F-2505	1	
水石けん入れ	4F-249	1	

手洗水栓20"器具表			
名 称	仕 様	数 量	備 考
洗面器	L-176P 41F-182-U	1	
水取器	D-12	1	
化粧鏡	4F-2505	1	
水石けん入れ	4F-249	1	



: 動物園職員の立入許可が必要なエリア
 : 飼育員の立入が必要なエリア

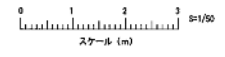


仕様表			
品名	仕様	数量	備考
加圧給水機	単相交流電圧型、ステンレスポンプ、射撃器(150打)付 φ3×28×50 L/min φ40×φ200×1,50W	1	基礎埋設工事 河川本拠台所 R02-331A1.1

使用衛生器具表					
名 称	仕 様	数 量			備 考
		男子	女子	合計	
洗面 大便器	D-40 0P-51021 0F-12P-22 0F-018K	1	2	3	
自動排水用排水栓	40-9201 0F0-2301 0F-1551-C 0F-943		1	1	1φ100V×20E
ストール小 便器	4M0-025P	3		3	1φ100V
洗面 器	L-176P 41F-182-U	1	2	3	
手洗子対応洗器	L-205AP25 41F-182-U			1	1
ペーパータオル	4F-A-11		1	1	
化粧 鏡	4F-2505	1	2	3	
排水 金物	4F-6000A		1	1	
水石けん入れ	4F-249	1	2	4	

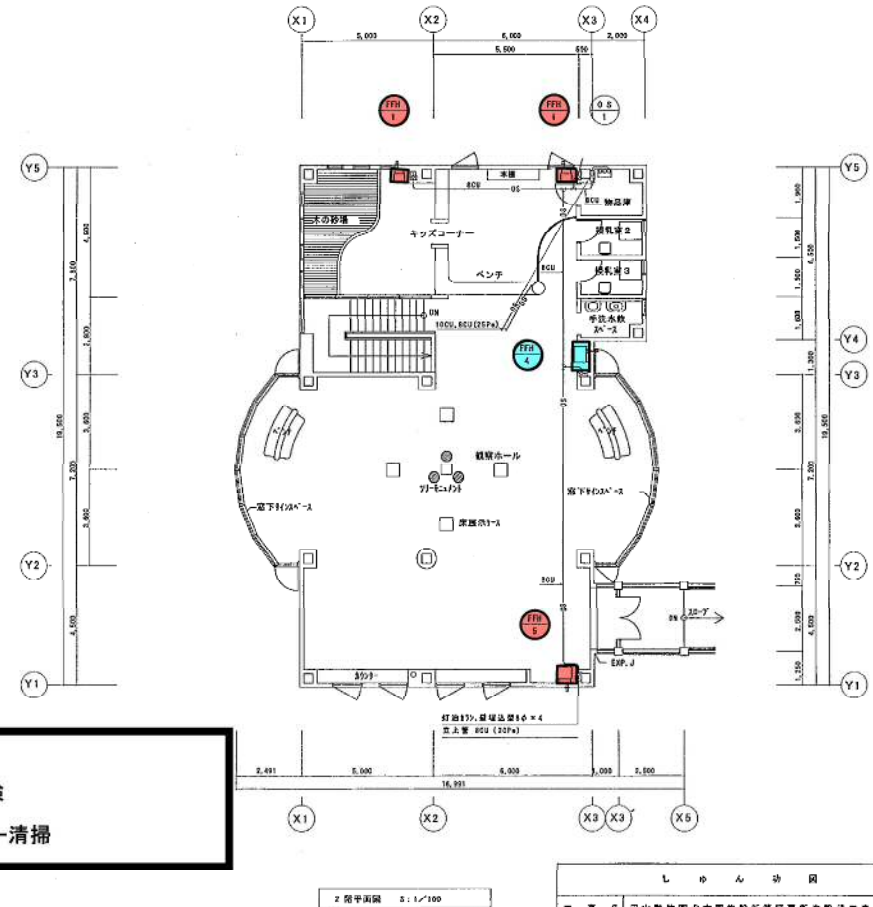
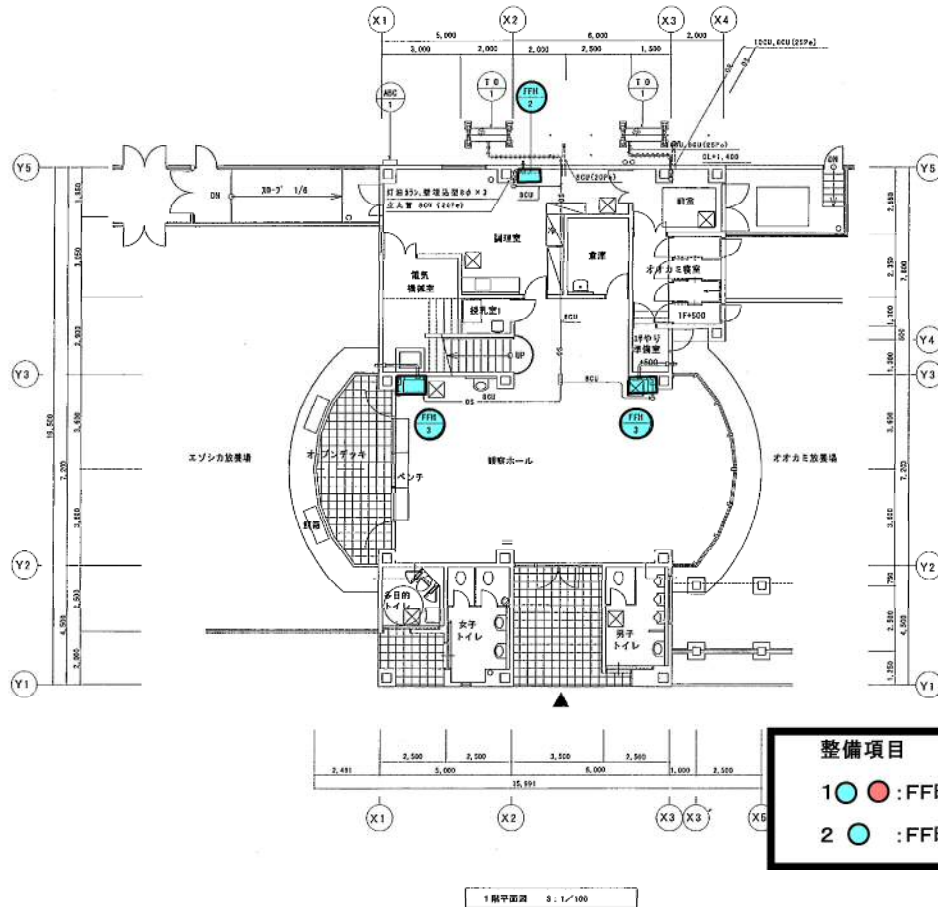
しゅんごう	
工 事 名	円山動物園北方園舎新築後援共済設備工事
図 面 名 称	1, 2F
請 負 人	中央院
施 工 場 所	現場
工 務 所	しゅんごう

エゾシカ・オオカミ舎



記号	名称	仕様	数量	備考
FFH-2	F F式温風暖房機	暖房能力 3.6kW (3,100kcal/h) 灯油用 0.4L/h, 背面カバー付 1φ100V×200W, 給排気筒立上げ FL×2.5m 化粧カバー付	1	サンボット館 FF-511TF0 予備7台共
FFH-3	F F式温風暖房機	立型, 暖房能力 10.7kW (9,200kcal/h) 灯油用 1.9L/h, 背面カバー付 1φ100V×800W, 給排気筒立上げ FL×2.7m 化粧カバー付, 天井内2m 曲り共	2	サンボット館 FF-1100S 予備7台共
10-1	灯油タンク	角型鋼板製, 400L 耐腐品, 付属品, 系継共	2	新ダイケン HT-345S
ABD-1	消火器収納箱	厚板用 ステンレス製, ABCD品2本用	1	消火器は別途工事

記号	名称	仕様	数量	備考
FFH-1	F F式温風暖房機	暖房能力 2.3kW (2,040kcal/h) 灯油用 0.4L/h, 背面カバー付 1φ100V×300W, 給排気トップ共	2	サンボット館 FF-511TF0 予備7台共
FFH-4	F F式温風暖房機	立型, 暖房能力 12.4kW (11,570kcal/h) 灯油用 1.9L/h, 背面カバー付 1φ100V×200W, 給排気筒立上げ FL×2.7m 化粧カバー付	1	サンボット館 FF-184CTS 予備7台共
FFH-5	F F式温風暖房機	立型, 暖房能力 15.4kW (13,520kcal/h) 灯油用 1.9L/h, 背面カバー付 1φ100V×800W, 給排気筒トップ共	1	サンボット館 FF-184CTS 予備7台共
05-1	オイルサーバー	灯油用, 15L/h×6m×1φ100V×20W	1	サンボット館 05-605



整備項目
 1 ● ● : FF暖房機機器点検
 2 ● ● : FF暖房機フィルター清掃

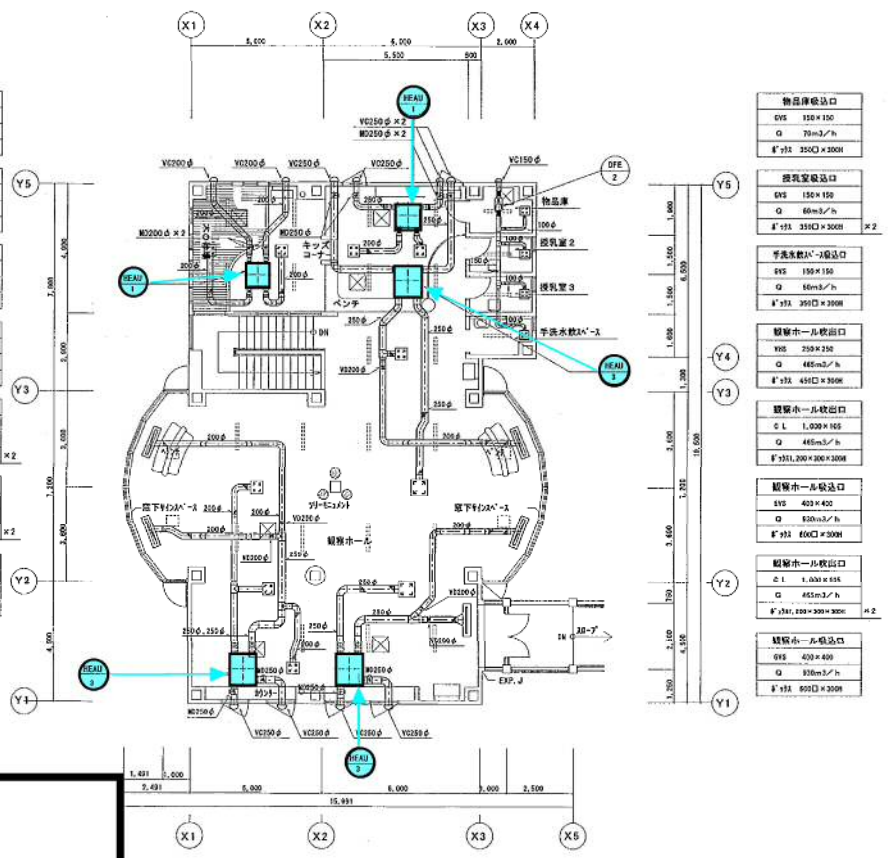
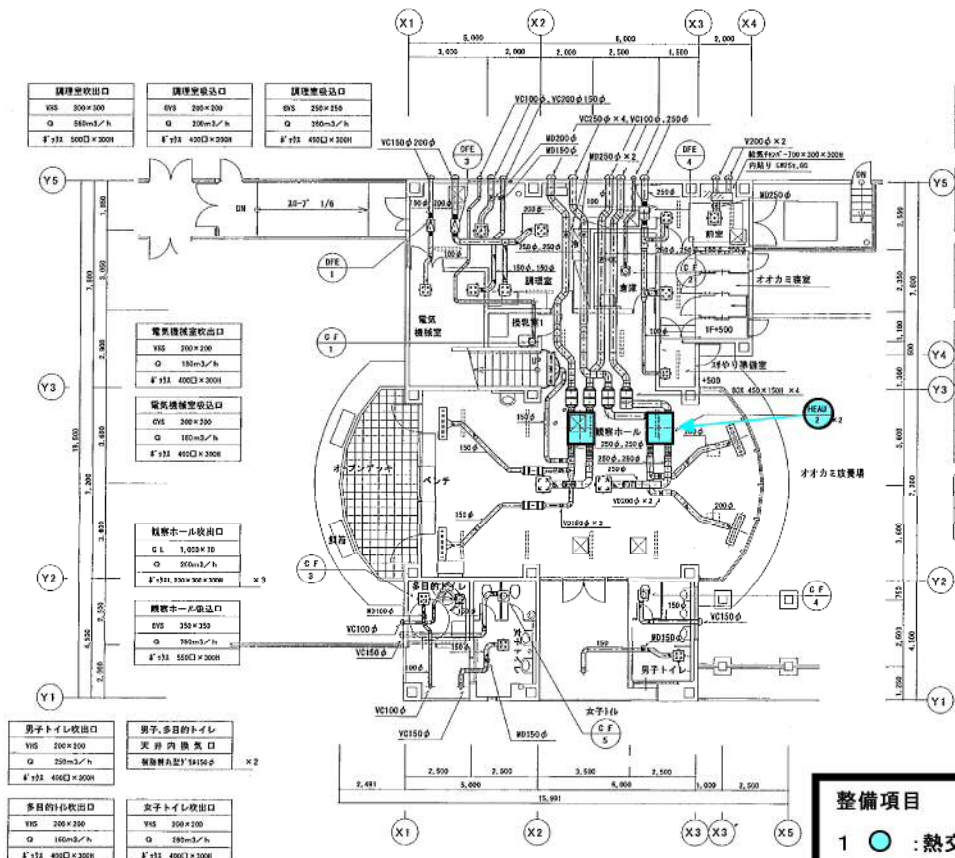
工事名	山動物園北方園施設新築裏面衛生設備工事
図面名称	1.
積算人	中央 理博
工 房	機 シゆ

エゾシカ・オオカミ舎

図17-7

記号	名称	仕様	数量	備考
HEAD-2	全熱交換型換気扇	天井埋込形、200mm ϕ ×800Pa \times 1 ϕ 100V \times 330W	3	給排水配と連動 三菱電機製 LGH-35814
DFE-1	中間ダクトファン	排気用、180mm ϕ ×80Pa \times 1 ϕ 100V \times 20W、風圧シャッター付 コントロールスイッチ、防振吊り金具共	1	給気配と連動 三菱電機製 V-182M5 F-T、L1-L2付
DFE-3	中間ダクトファン	排気用、180mm ϕ ×80Pa \times 1 ϕ 100V \times 20W、風圧シャッター付 コントロールスイッチ、防振吊り金具共	1	給気配と連動 三菱電機製 V-252M5
DFE-4	中間ダクトファン	排気用、180mm ϕ ×80Pa \times 1 ϕ 100V \times 20W、風圧シャッター付 コントロールスイッチ、防振吊り金具共	1	給気配と連動 三菱電機製 BF3-555C
C F-1	天井埋込型換気扇	縦形埋込形、80mm ϕ ×80Pa \times 1 ϕ 100V \times 10W	1	三菱電機製 VD-192C7
C F-2	"	"、140mm ϕ ×80Pa \times 1 ϕ 100V \times 20W	1	三菱電機製 VD-182PC7
C F-3	"	"、160mm ϕ ×80Pa \times 1 ϕ 100V \times 20W	1	給気配と連動 三菱電機製 VD-152PC7
C F-4	"	"、250mm ϕ ×80Pa \times 1 ϕ 100V \times 20W	1	三菱電機製 VD-202C7
C F-5	"	"、280mm ϕ ×80Pa \times 1 ϕ 100V \times 20W	1	三菱電機製 VD-102C7

記号	名称	仕様	数量	備考
HEAD-1	全熱交換型換気扇	天井埋込形、200mm ϕ ×800Pa \times 1 ϕ 100V \times 180W	2	給排水配と連動 三菱電機製 LGH-35814
HEAD-3	全熱交換型換気扇	天井埋込形、800mm ϕ ×800Pa \times 1 ϕ 100V \times 410W	3	給排水配と連動 三菱電機製 LGH-60134
DFE-2	中間ダクトファン	排気用、240mm ϕ ×80Pa \times 1 ϕ 100V \times 20W、風圧シャッター付 コントロールスイッチ、防振吊り金具共	1	三菱電機製 V-207M5

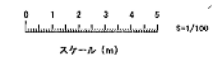


整備項目

1 ● : 熱交換型換気扇機器点検

2 ● : 熱交換型換気扇フィルター清掃

エゾシカ・オオカミ舎

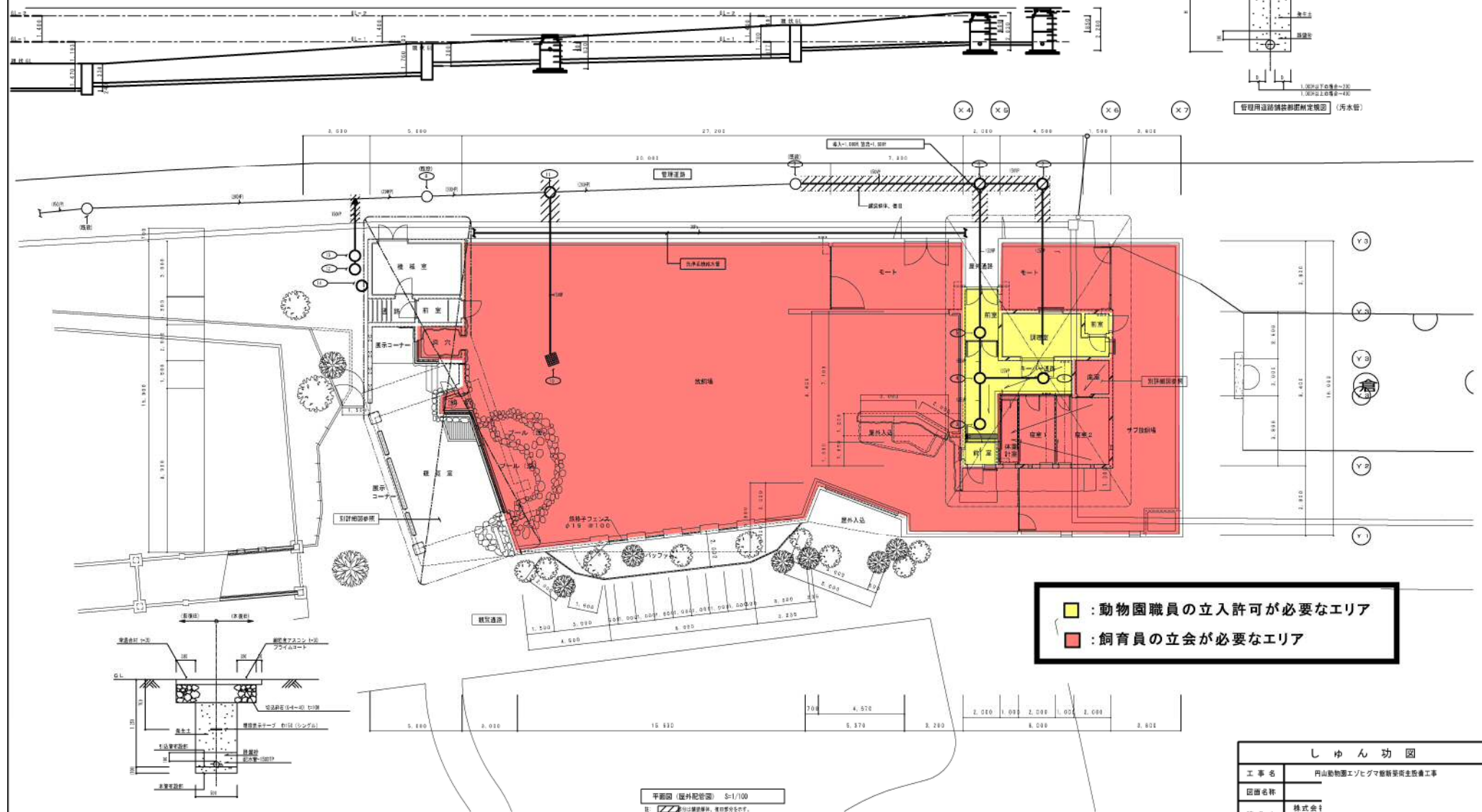
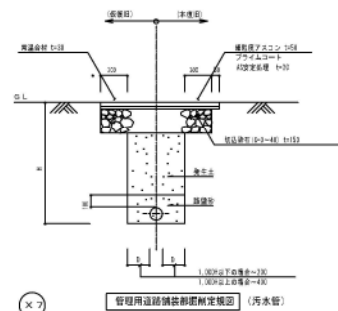


しゅん 功 団	
工 事 名	円山動物園北方圏施設新築移築衛生設備工事
図 別 名 称	1. .
請 負 人	大井 理博
工 期	表
しゅん	

図17-8



樹一覧表			
記号	樹名	幹径X樹高	備考
○1	汚水樹	樹径: 150mm	管径: 150mm C管管+斜め+インサート
○2	汚水樹	樹径: 100mm	管径: 100mm
○3	汚水樹	樹径: 100mm	管径: 100mm
○4	汚水樹	樹径: 100mm	管径: 100mm
○5	汚水樹	樹径: 100mm	管径: 100mm
○6	汚水樹	樹径: 100mm	管径: 100mm
○7	汚水樹	樹径: 100mm	管径: 100mm
○8	汚水樹	樹径: 100mm	管径: 100mm
○9	汚水樹	樹径: 100mm	管径: 100mm
○10	汚水樹	樹径: 100mm	管径: 100mm
○11	汚水樹	樹径: 100mm	管径: 100mm
○12	汚水樹	樹径: 100mm	管径: 100mm
○13	汚水樹	樹径: 100mm	管径: 100mm
○14	汚水樹	樹径: 100mm	管径: 100mm
○15	汚水樹	樹径: 100mm	管径: 100mm
○16	汚水樹	樹径: 100mm	管径: 100mm
○17	汚水樹	樹径: 100mm	管径: 100mm
○18	汚水樹	樹径: 100mm	管径: 100mm
○19	汚水樹	樹径: 100mm	管径: 100mm
○20	汚水樹	樹径: 100mm	管径: 100mm
○21	汚水樹	樹径: 100mm	管径: 100mm
○22	汚水樹	樹径: 100mm	管径: 100mm
○23	汚水樹	樹径: 100mm	管径: 100mm
○24	汚水樹	樹径: 100mm	管径: 100mm
○25	汚水樹	樹径: 100mm	管径: 100mm
○26	汚水樹	樹径: 100mm	管径: 100mm
○27	汚水樹	樹径: 100mm	管径: 100mm
○28	汚水樹	樹径: 100mm	管径: 100mm
○29	汚水樹	樹径: 100mm	管径: 100mm
○30	汚水樹	樹径: 100mm	管径: 100mm
○31	汚水樹	樹径: 100mm	管径: 100mm
○32	汚水樹	樹径: 100mm	管径: 100mm
○33	汚水樹	樹径: 100mm	管径: 100mm
○34	汚水樹	樹径: 100mm	管径: 100mm
○35	汚水樹	樹径: 100mm	管径: 100mm
○36	汚水樹	樹径: 100mm	管径: 100mm
○37	汚水樹	樹径: 100mm	管径: 100mm
○38	汚水樹	樹径: 100mm	管径: 100mm
○39	汚水樹	樹径: 100mm	管径: 100mm
○40	汚水樹	樹径: 100mm	管径: 100mm
○41	汚水樹	樹径: 100mm	管径: 100mm
○42	汚水樹	樹径: 100mm	管径: 100mm
○43	汚水樹	樹径: 100mm	管径: 100mm
○44	汚水樹	樹径: 100mm	管径: 100mm
○45	汚水樹	樹径: 100mm	管径: 100mm
○46	汚水樹	樹径: 100mm	管径: 100mm
○47	汚水樹	樹径: 100mm	管径: 100mm
○48	汚水樹	樹径: 100mm	管径: 100mm
○49	汚水樹	樹径: 100mm	管径: 100mm
○50	汚水樹	樹径: 100mm	管径: 100mm
○51	汚水樹	樹径: 100mm	管径: 100mm
○52	汚水樹	樹径: 100mm	管径: 100mm
○53	汚水樹	樹径: 100mm	管径: 100mm
○54	汚水樹	樹径: 100mm	管径: 100mm
○55	汚水樹	樹径: 100mm	管径: 100mm
○56	汚水樹	樹径: 100mm	管径: 100mm
○57	汚水樹	樹径: 100mm	管径: 100mm
○58	汚水樹	樹径: 100mm	管径: 100mm
○59	汚水樹	樹径: 100mm	管径: 100mm
○60	汚水樹	樹径: 100mm	管径: 100mm
○61	汚水樹	樹径: 100mm	管径: 100mm
○62	汚水樹	樹径: 100mm	管径: 100mm
○63	汚水樹	樹径: 100mm	管径: 100mm
○64	汚水樹	樹径: 100mm	管径: 100mm
○65	汚水樹	樹径: 100mm	管径: 100mm
○66	汚水樹	樹径: 100mm	管径: 100mm
○67	汚水樹	樹径: 100mm	管径: 100mm
○68	汚水樹	樹径: 100mm	管径: 100mm
○69	汚水樹	樹径: 100mm	管径: 100mm
○70	汚水樹	樹径: 100mm	管径: 100mm
○71	汚水樹	樹径: 100mm	管径: 100mm
○72	汚水樹	樹径: 100mm	管径: 100mm
○73	汚水樹	樹径: 100mm	管径: 100mm
○74	汚水樹	樹径: 100mm	管径: 100mm
○75	汚水樹	樹径: 100mm	管径: 100mm
○76	汚水樹	樹径: 100mm	管径: 100mm
○77	汚水樹	樹径: 100mm	管径: 100mm
○78	汚水樹	樹径: 100mm	管径: 100mm
○79	汚水樹	樹径: 100mm	管径: 100mm
○80	汚水樹	樹径: 100mm	管径: 100mm
○81	汚水樹	樹径: 100mm	管径: 100mm
○82	汚水樹	樹径: 100mm	管径: 100mm
○83	汚水樹	樹径: 100mm	管径: 100mm
○84	汚水樹	樹径: 100mm	管径: 100mm
○85	汚水樹	樹径: 100mm	管径: 100mm
○86	汚水樹	樹径: 100mm	管径: 100mm
○87	汚水樹	樹径: 100mm	管径: 100mm
○88	汚水樹	樹径: 100mm	管径: 100mm
○89	汚水樹	樹径: 100mm	管径: 100mm
○90	汚水樹	樹径: 100mm	管径: 100mm
○91	汚水樹	樹径: 100mm	管径: 100mm
○92	汚水樹	樹径: 100mm	管径: 100mm
○93	汚水樹	樹径: 100mm	管径: 100mm
○94	汚水樹	樹径: 100mm	管径: 100mm
○95	汚水樹	樹径: 100mm	管径: 100mm
○96	汚水樹	樹径: 100mm	管径: 100mm
○97	汚水樹	樹径: 100mm	管径: 100mm
○98	汚水樹	樹径: 100mm	管径: 100mm
○99	汚水樹	樹径: 100mm	管径: 100mm
○100	汚水樹	樹径: 100mm	管径: 100mm



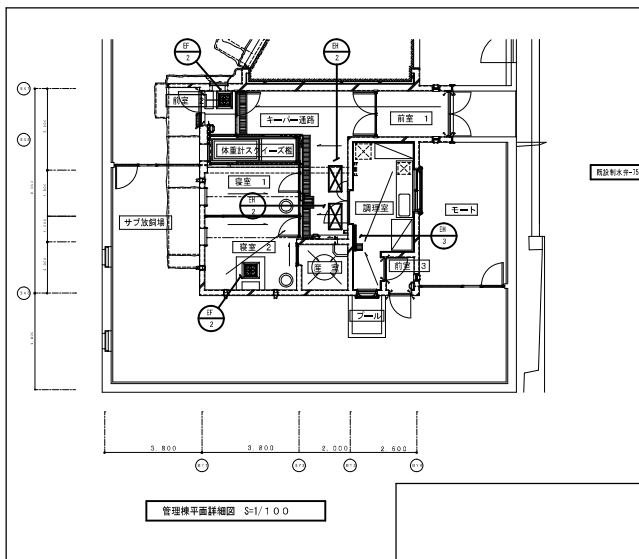
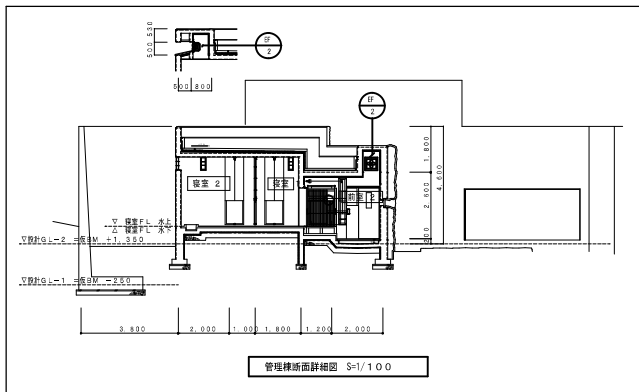
: 動物園職員の立入許可が必要なエリア
 : 飼育員の立会が必要なエリア

配管用道路舗装部配管定規図 (雨水引込管)
 注: 1) は本図分地盤を示す。

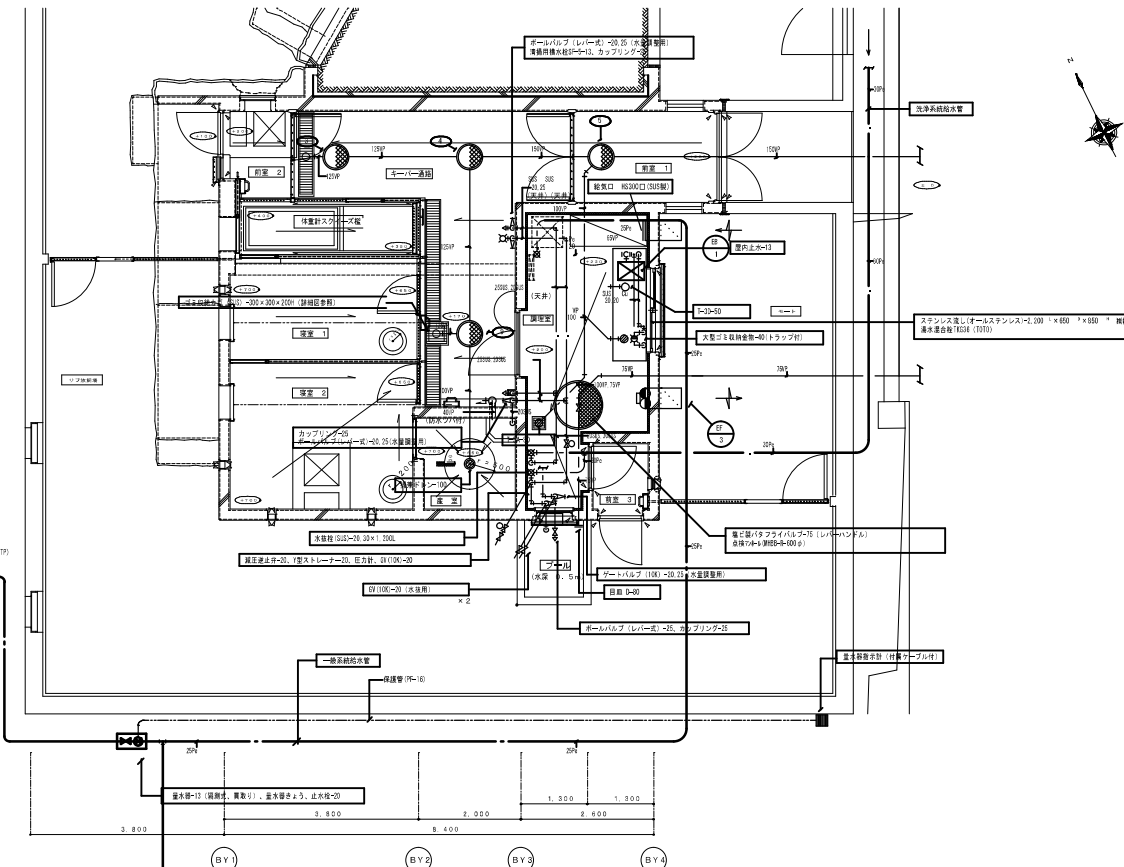
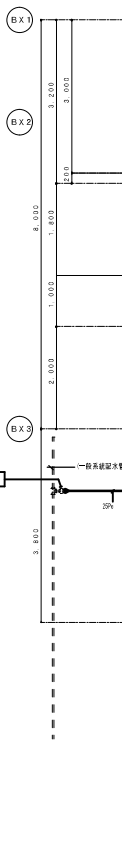
平面図 (屋外配管部) 5:1/100
 注: 斜線は埋設部、点線は管口を示す。

しゅん 功 図	
工事名	円山動物園エゾヒグマ館新築衛生設備工事
図面名称	
請負人	株式会社
工 種	衛生工

エゾヒグマ館



調理検査装置	
容積	37.6m ³
換気回数	8回/h
熱負計算熱量	32,68d × 8回/h = 261,44d/h
設計風量	280m ³ /h
	280d/h > 261,44d/h



床高約20×1,000、扉高、自動検知付機材等

設備表 注：B10階カーマスタットは本工事とし電気には接続する。

記号	器具名称	仕様及び付属品	電気容量		数量	数量	
			相	電圧			
B1-0	床下換気扇	(仕様参照) 250φ×410mm/1台 (オールステンレス) 付属品: 電気スイッチ1台	1	100	4W	2	三菱電機社製機材(1台) 機種: FF-264333 仕様: 100V/150W/1A
B1-0	—————	(仕様参照) 250φ×330mm/1台 (オールステンレス) 付属品: 電気スイッチ1台、保護プレート2014付	1	100	4W	1	三菱電機社製機材(1台) 機種: FF-264333 仕様: 100V/150W/1A
B1-1	電気温水器	(仕様参照、詳見) 容量30L電気温水器タイプ付着型 ステンレス製φ200φ	1	200	1.9kW	1	新日本鉄(株) EP-32R35
B1-2	電気給湯機	(床下型) 200φ×200mm 給湯能力10W (ファン1台) 100W/150W 付属品: 両面付 制御盤、100V/1A 100V/0.3A	3	200	4W+2	2	日本エフエフ社 7F1-0010H
B1-3	電気温水供給機	(1台) 1台) 給湯能力20L 35kW 付属品: 本館ステンレス製、カーマスタット付、警報アラート	1	200	0.75kW	1	新ナアラール社 TS-2175
B1-2	床下換気ファン	フロート型 φ40×100mm×200mm	1	100	0.15	1	電機(株)エフエフ社 400R65.155

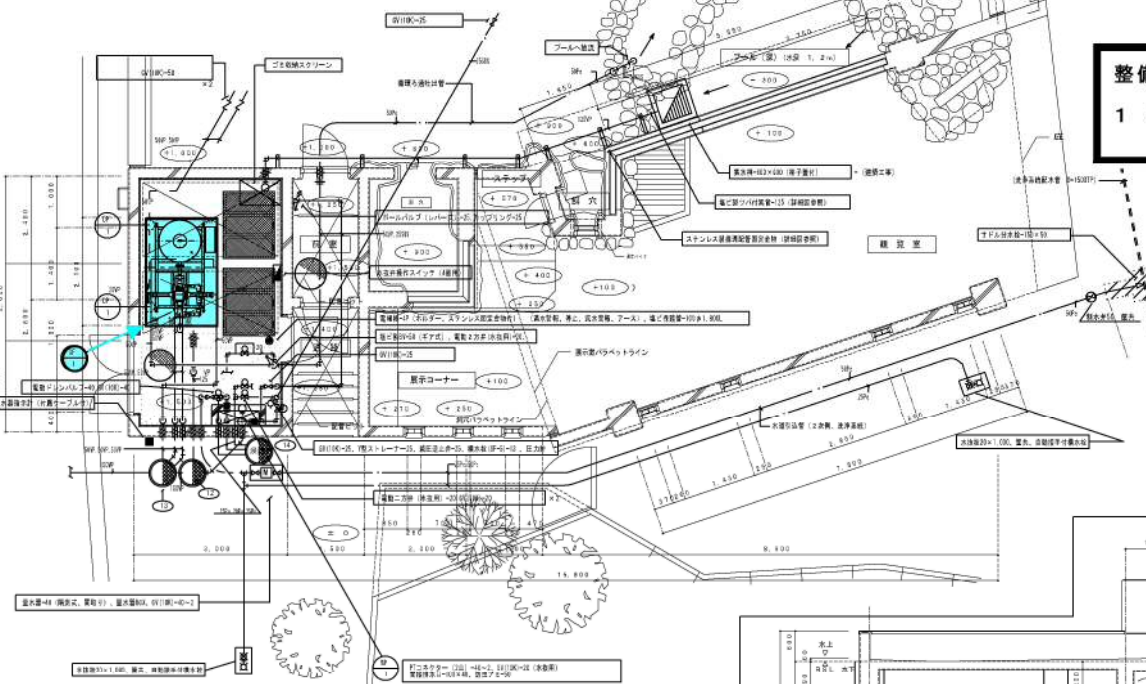
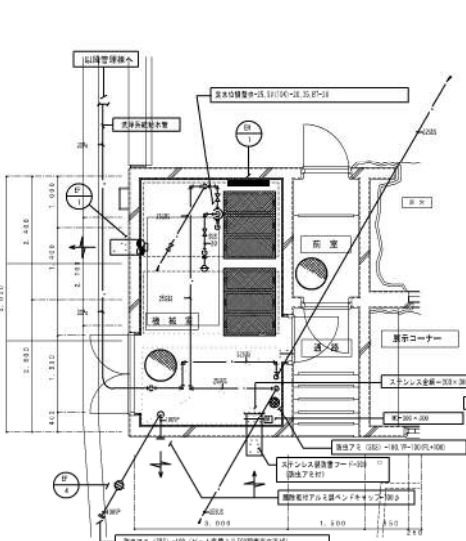
エゾヒグマ館

しゅん 功 図

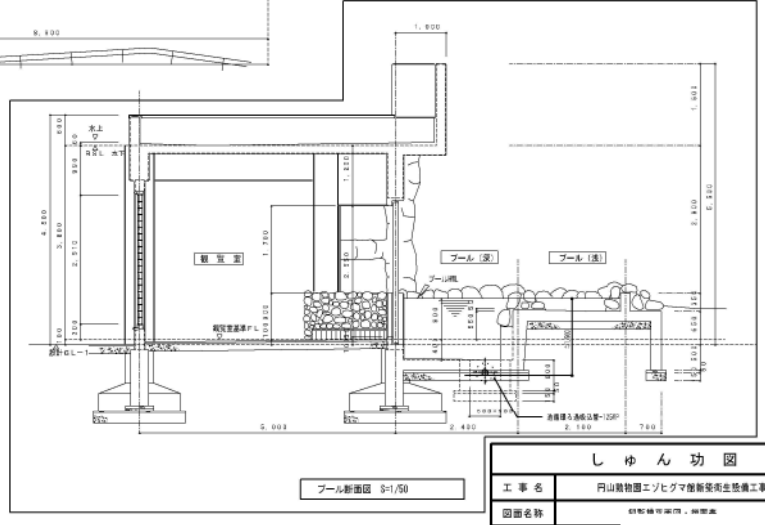
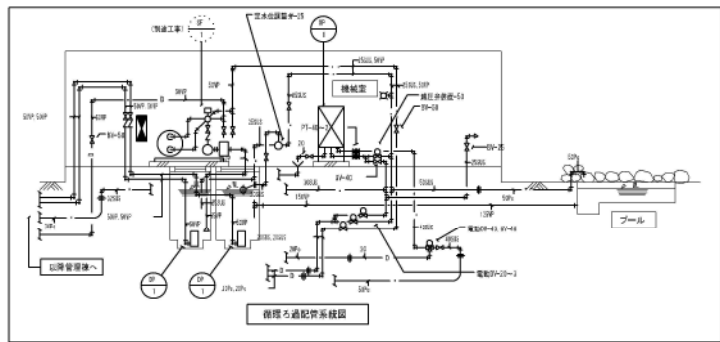
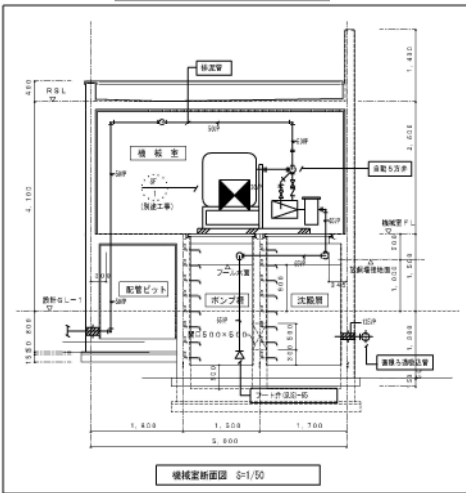
工事名	円山動物園エゾヒグマ館新築衛生設備工事
図面名称	
請負人	株式会社
現場代理人	安
工期	前 年 年 しゅん 功

備考 注：印は所定電気仕様は工事とする。

記号	器具名	仕様及び仕様書	電気仕様			数量	備考
			相	電圧	容量		
印-1	循環ろ過機	浮動、自動逆洗型(流量制御)1000L/min、2.5kW×2台(1台)付、(27℃以下)、循環流量計(200L/min)、ろ過ポンプ(流量制御)自動逆洗モードポンプ)2台 ×200×200×100(100)(ステンレス製)2台(1台)付 付属品 自動逆洗機、ろ過ポンプ(100L/min)、高圧洗浄機、電気圧力計、浮動機、ろ過機、圧力計、エアポンプ、タイマー	3	200	2.2	1	オムロン電機製 F100P100
印-2	高圧洗浄機	(ステンレス製)2.5kW、自動逆洗型 400×140×100(50)付 付属品 自動逆洗機、流量センサー、アキニウムレーダー、流量計と流量計、リバーヒーター、	3	200	2.2	1	高圧洗浄機 400L/min 2
印-3	水中ポンプ	(ステンレス製)1.5kW、自動逆洗型 500×200×100(100)付	3	200	1.5	2	高圧洗浄機 500L/min 5
印-4	紫外線殺菌機	殺菌容量 200L/min×2台付 付属品 電気センサー、ステンレス製自動ポンプ付 (100L/min付) 電源スイッチ兼ポンプ・電気センサーと連動 (6次側)	1	100	AC	1	三菱電機製殺菌機UV400 517-20000 311-170-2000 電源100V-50Hz
印-5	紫外線殺菌機	殺菌容量 100L/min×1台付	1	100	15	1	三菱電機製殺菌機UV400 517-20000
印-6	紫外線殺菌機	(ステンレス製)殺菌容量 100L/min×1台付	1	200	1.0	1	三菱電機製殺菌機UV400 517-20000



整備項目
1 ● : 循環ろ過機定期点検整備(年1回)



しゅん 功 図	
工事名	円山動物園エゾヒグマ館新築衛生設備工事
図面名称	印刷機用図、機組機
請負人	株式会社 環境の達人 安
工 用	第 3 号 しゅん 功 図