

札幌市告示第1753号

令和6年(2024年)4月10日付け札幌市告示第1570号の内容に係る訂正について、下記のとおり告示する。

令和6年(2024年)4月19日

札幌市長 秋元 克広



記

1 訂正する内容

札幌市告示第1570号別表の工事番号「24(建)第0064号」工事名「八軒北小学校バリアフリー改修エレベーター設置工事」にかかる設計図書の一部を下記のとおり訂正し、入札日等を別表のとおり変更する。

2 設計図書の訂正箇所

別紙のとおり

3 担当部局

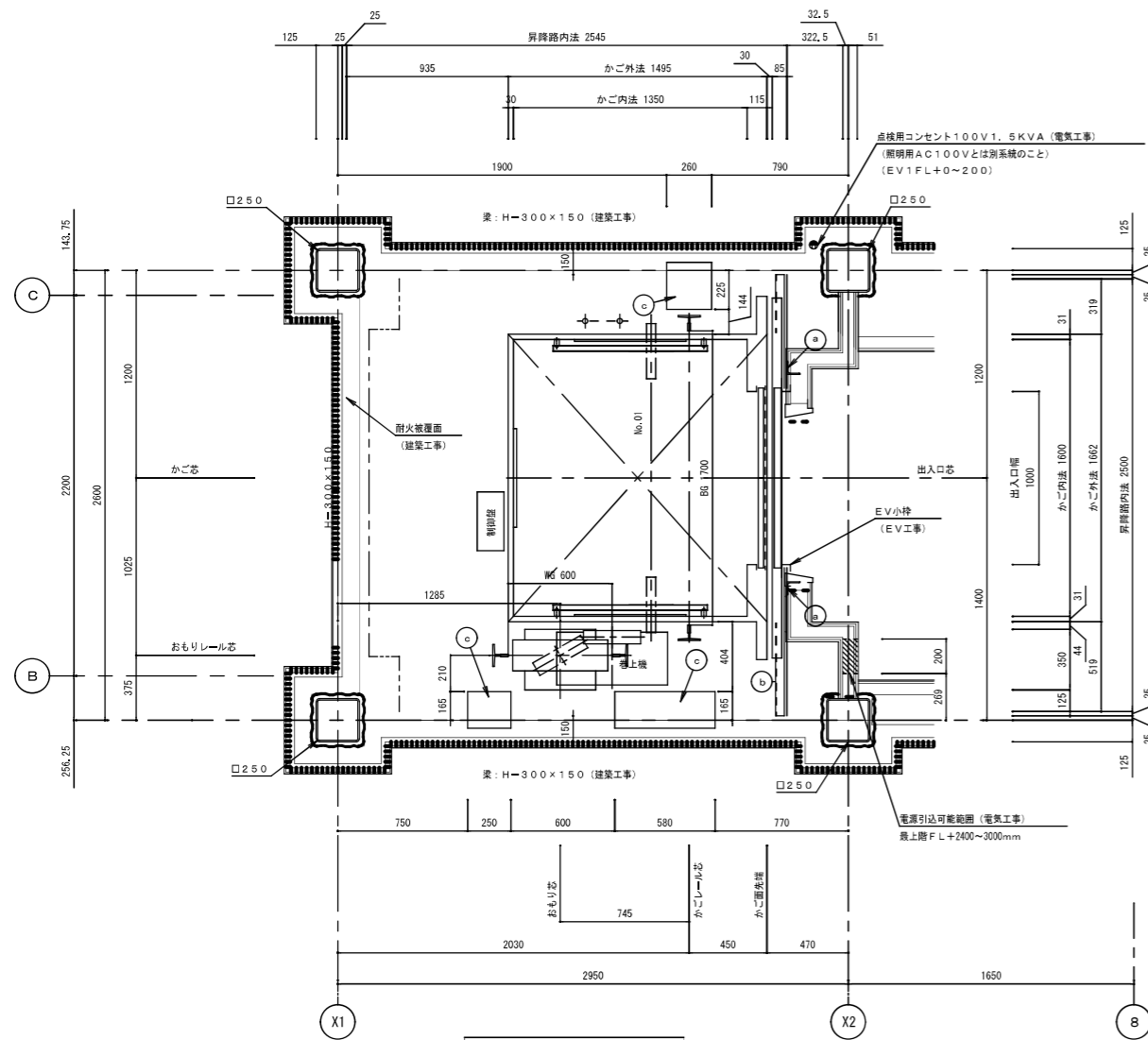
〒060-8611

札幌市中央区北1条西2丁目

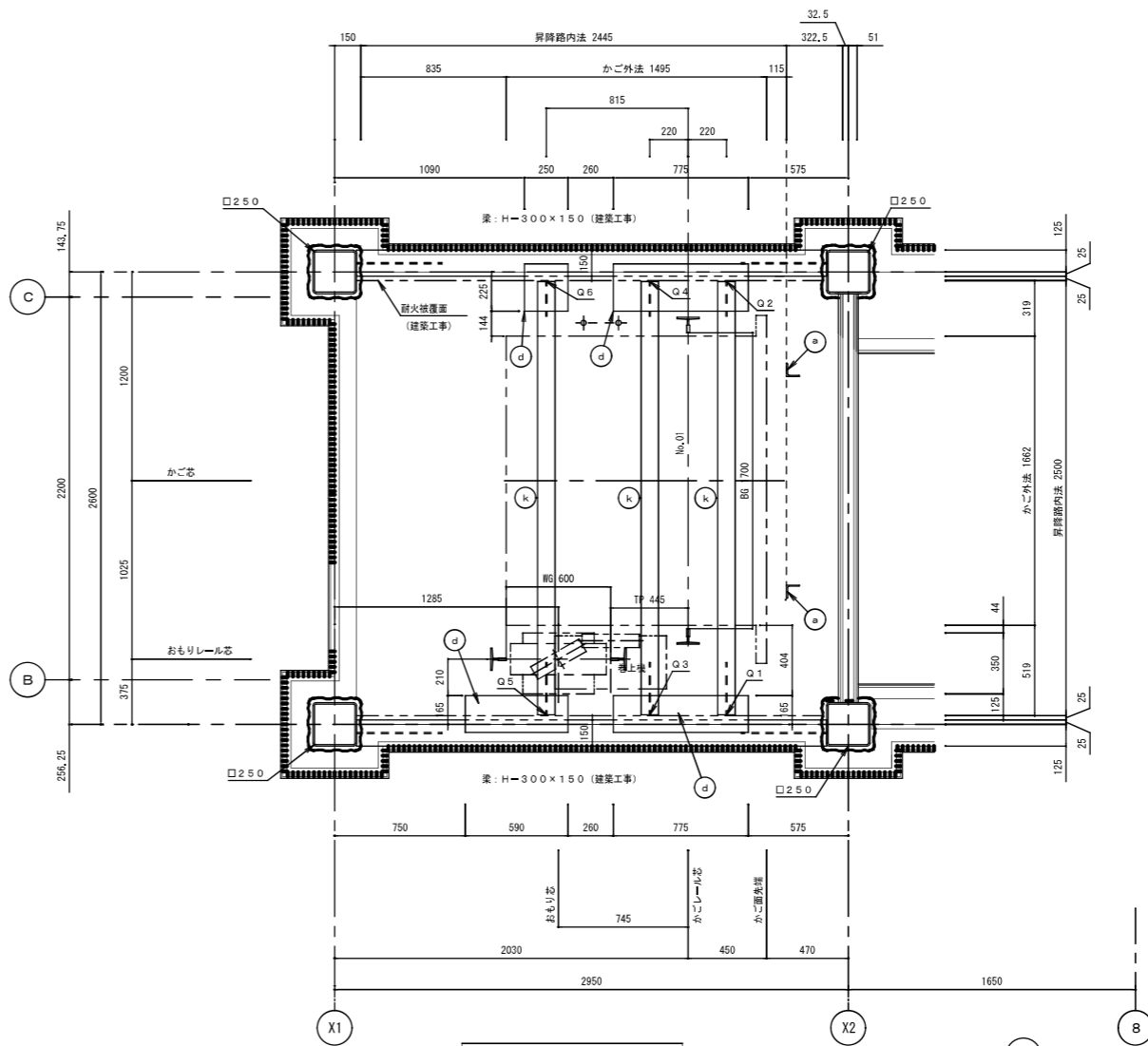
札幌市財政局管財部契約管理課工事契約係

電話011-211-2442

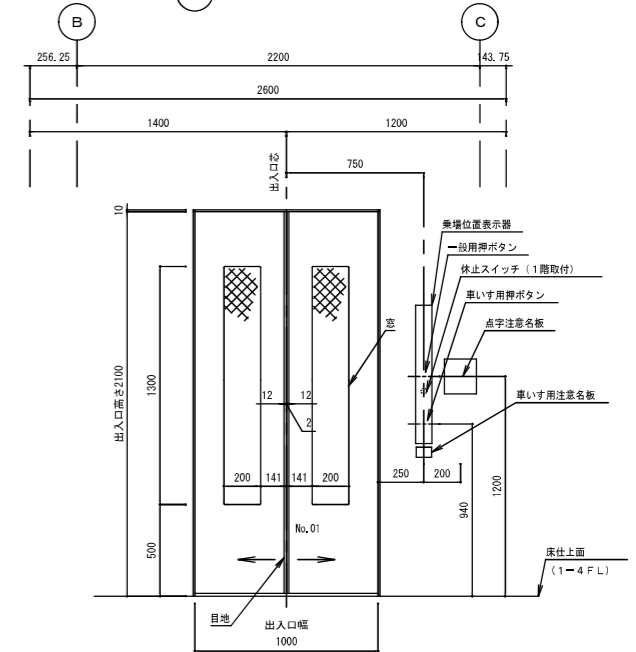
| | | | |
|----|---------------|---------------|---|
| 0 | 調達案件番号 | 2404006411 | |
| 1 | 工事（業務）番号 | 24（建）第 0064 号 | |
| 2 | 工事（業務）概要 | 工事（業務）名 | 八軒北小学校バリアフリー改修エレベーター設置工事 |
| | | 工事（履行）場所 | 札幌市西区八軒8条西6丁目351-1 |
| | | 工事（業務）内容 | 八軒北小学校（RC造4階建、延べ面積約6,770 m ² 、エレベーター増築部、S造4階建、床面積約50 m ² ）のバリアフリー改修に伴いマシンルームレスエレベーター（人荷用車いす仕様、13人乗り、積載荷重900kg、速度45m/min、4停止：1～4階）を1基設置する。 |
| | | 工期（履行期間） | 着手の日から令和7年03月07日まで |
| 6 | 入札参加資格の申請及び審査 | 審査方式 | 事後審査方式（入札参加資格の確認は落札を保留して行う。） |
| | | 申請書等提出期限（日） | 開札日の翌日まで（審査順1位の落札候補者のみ） |
| | | 落札結果通知予定日 | 令和6年05月15日 |
| 10 | 設計図書に対する質問 | 提出方法 | 電子入札システムにより提出すること。なお、質問事項は、説明要求内容欄にできるだけ直接入力することとし、同欄には質問者の名称等は入力しないこと。 |
| | | 提出先及び期限 | 契約担当部局（告示文第1）へ、この告示の日から入札開始日の3日前までに提出すること。ただし、開札日が令和6年05月09日の場合は令和6年04月24日までに提出すること。（土曜日、日曜日及び休日を除く毎日、08時00分から20時00分まで。） |
| | | その他 | 質問者に対しては、電子入札システムにより回答する。質問に対する回答書は、開札日の前日までの土曜日、日曜日及び休日を除く毎日、09時00分から17時00分まで、札幌市役所本庁舎14階財政局閲覧室において閲覧に供する。また、電子入札システムの運用時間においては、電子入札システムにおいても閲覧することができる。 |
| 11 | 入札及び開札の日時・場所等 | 電子入札案件区分 | 電子入札 |
| | | 入札期間（年月日） | 令和6年05月07日（08時00分～20時00分） 令和6年05月08日（08時00分～17時00分） |
| | | 開札予定日時 | 令和6年05月09日 09時30分 |
| | | 場所 | 札幌市中央区北1条西2丁目 札幌市役所本庁舎14階財政局入札室 |
| | | 提出方法 | 電子入札システムによること。 |
| 17 | 施行担当課及び電話番号 | 施行担当課 | 都）建築部機械設備課 |
| | | 電話番号 | 011-211-2828 |



1~4階昇降路平面図 S=1/20



頂部昇降路平面図 S=1/20

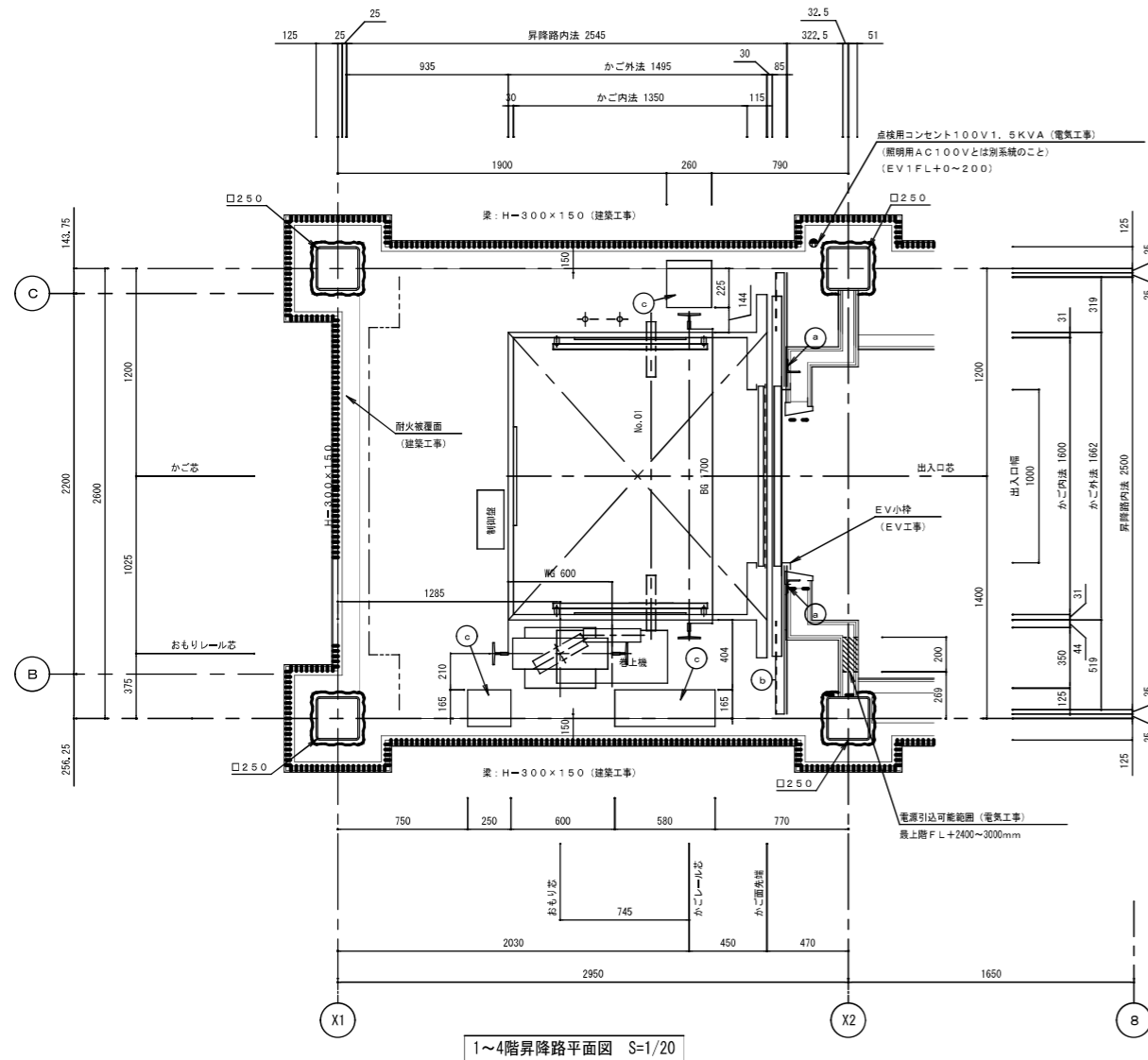


1~4階乗場正面図 S=1/20

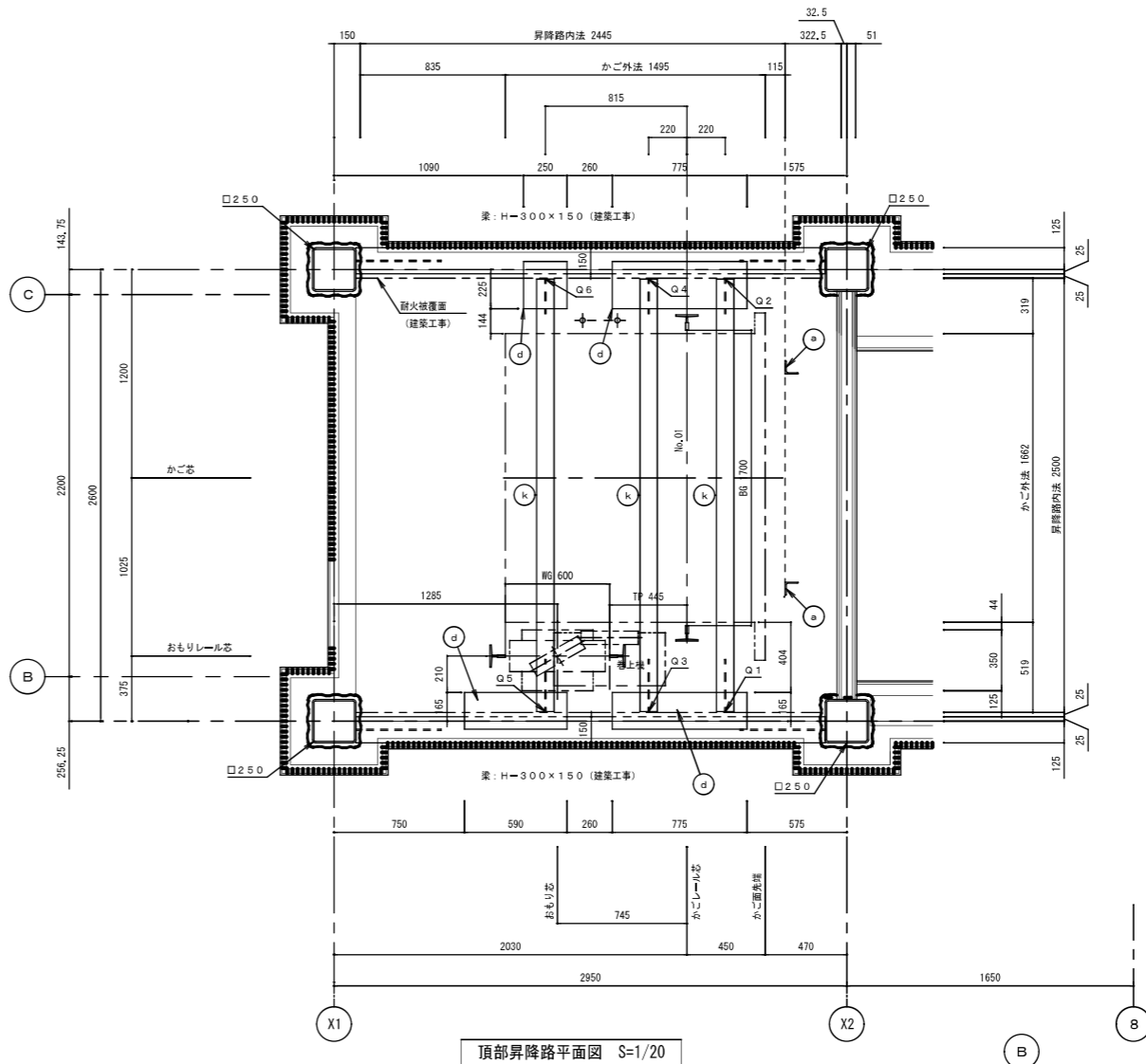
| 部材記号 | 名称 | 部材 | 工事区分 |
|------|-------------------|----------------|------|
| a | 三方枠取付鋼材 | L-75×75×6 | 建築工事 |
| b | 鉄骨取付材 (2.3階) | [-100×50×5×7.5 | 建築工事 |
| c | レールブラケット取付用ファスナー | PL-t 112 | 建築工事 |
| d | レールブラケット取付用ファスナー兼 | PL-t 112 | 建築工事 |
| k | 挿車ビーム (据付後除去) | H-100×100×6×8 | EV工事 |

※機器等の寸法・容量・配置については参考とする

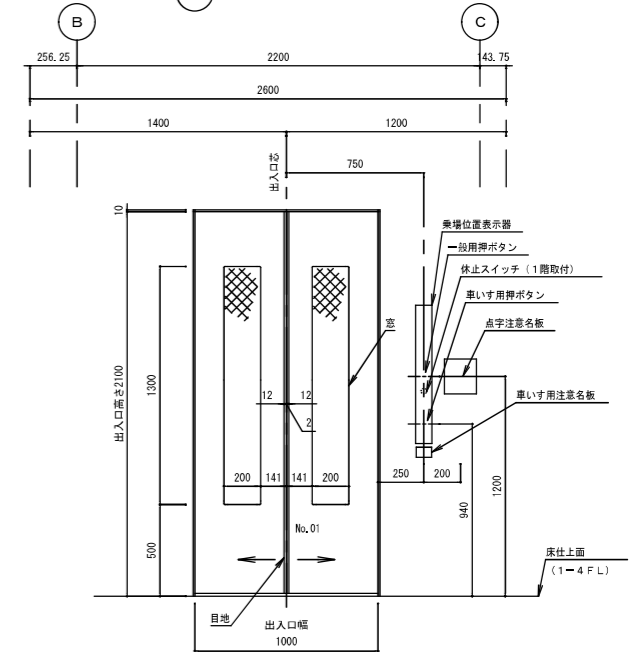
| | |
|------|--|
| 特記 | |
| 注意事項 | |



1~4階昇降路平面図 S=1/20



頂部昇降路平面図 S=1/20



1~4階乗場正面図 S=1/20

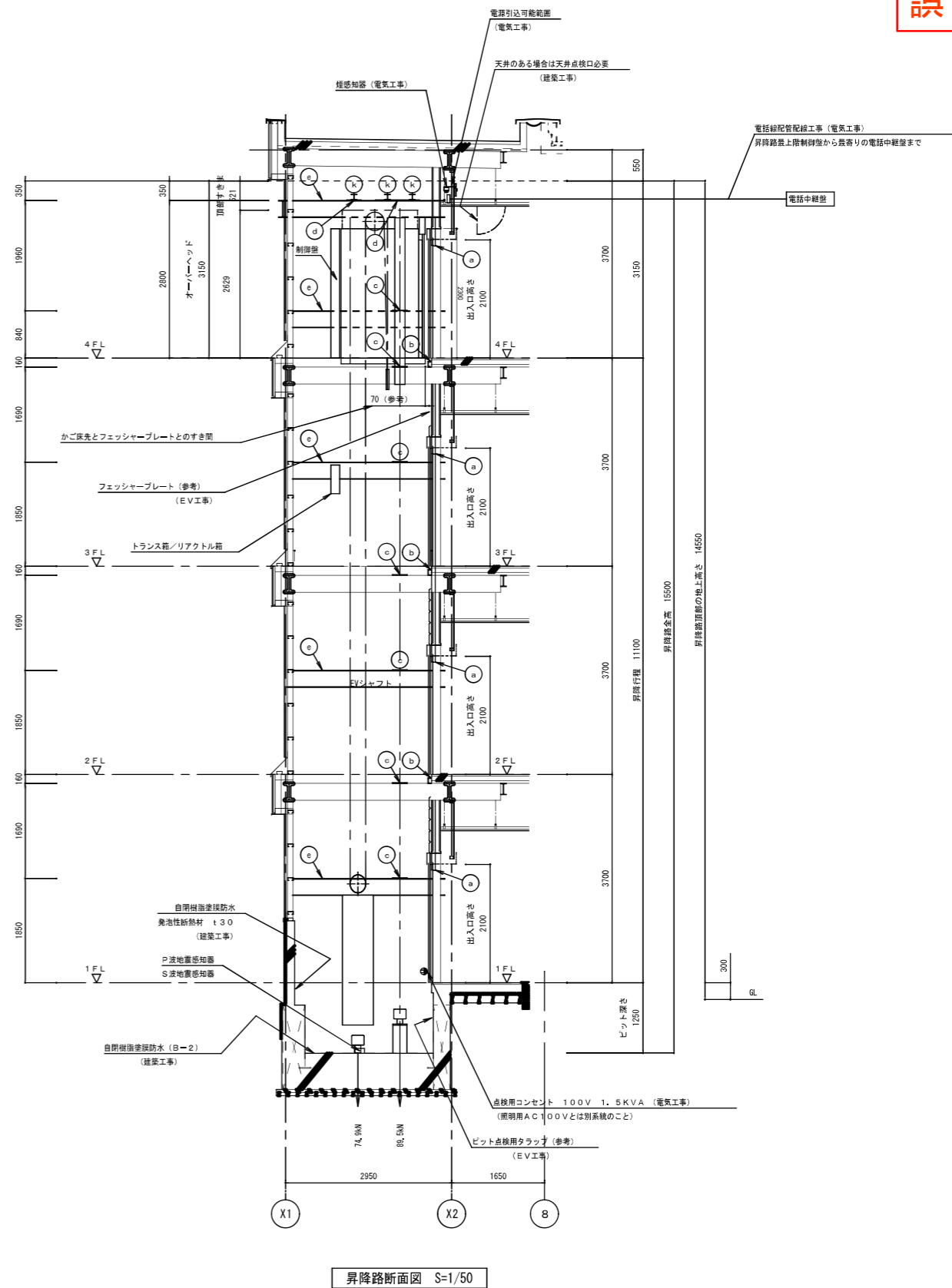
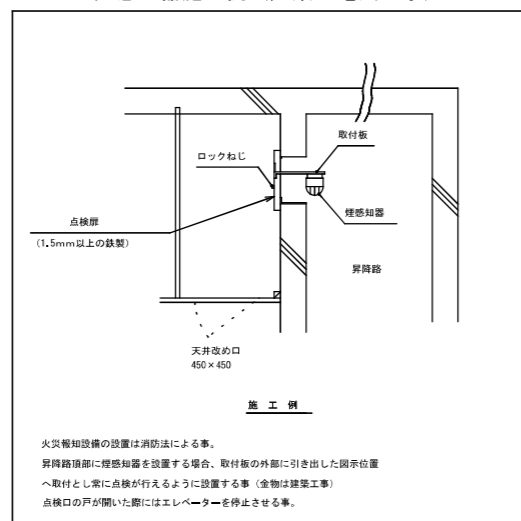
| 部材記号 | 名称 | 部材 | 工事区分 |
|------|------------------------------------|----------------|------|
| a | 三方枠取付鋼材 | L-75×75×6 | 建築工事 |
| b | 扉取付材 (2、3階) | [-100×50×5×7.5 | 建築工事 |
| c | レールブラケット取付用ファスナー | PL-t 112 | 建築工事 |
| d | レールブラケット取付用ファスナー兼 捕車ビーム取付用ファスナー | PL-t 112 | 建築工事 |
| k | 捕車ビーム | H-100×100×6×8 | 建築工事 |

※機器等の寸法・容量・配置については参考とする

| | |
|------|--|
| 特記 | |
| 注意事項 | |
| | |

| 部材記号 | 名称 | 部材 | 工事区分 |
|------|------------------------------------|----------------|------|
| a | 三方枠取付鋼材 | L-75×75×6 | 建築工事 |
| b | 鉄板取付材 | [-100×50×5×7.5 | 建築工事 |
| c | レールブラケット取付用ファスナー | PL-t12 | 建築工事 |
| d | レールブラケット取付用ファスナー兼 挿重ビーム取付用ファスナー | PL-t12 | 建築工事 |
| e | 中間ビーム | H-300×150 | 建築工事 |
| k | 挿重ビーム 取付後撤去 | H-100×100×6×8 | EV工事 |

煙感知器施工例 (建築・電気工事)

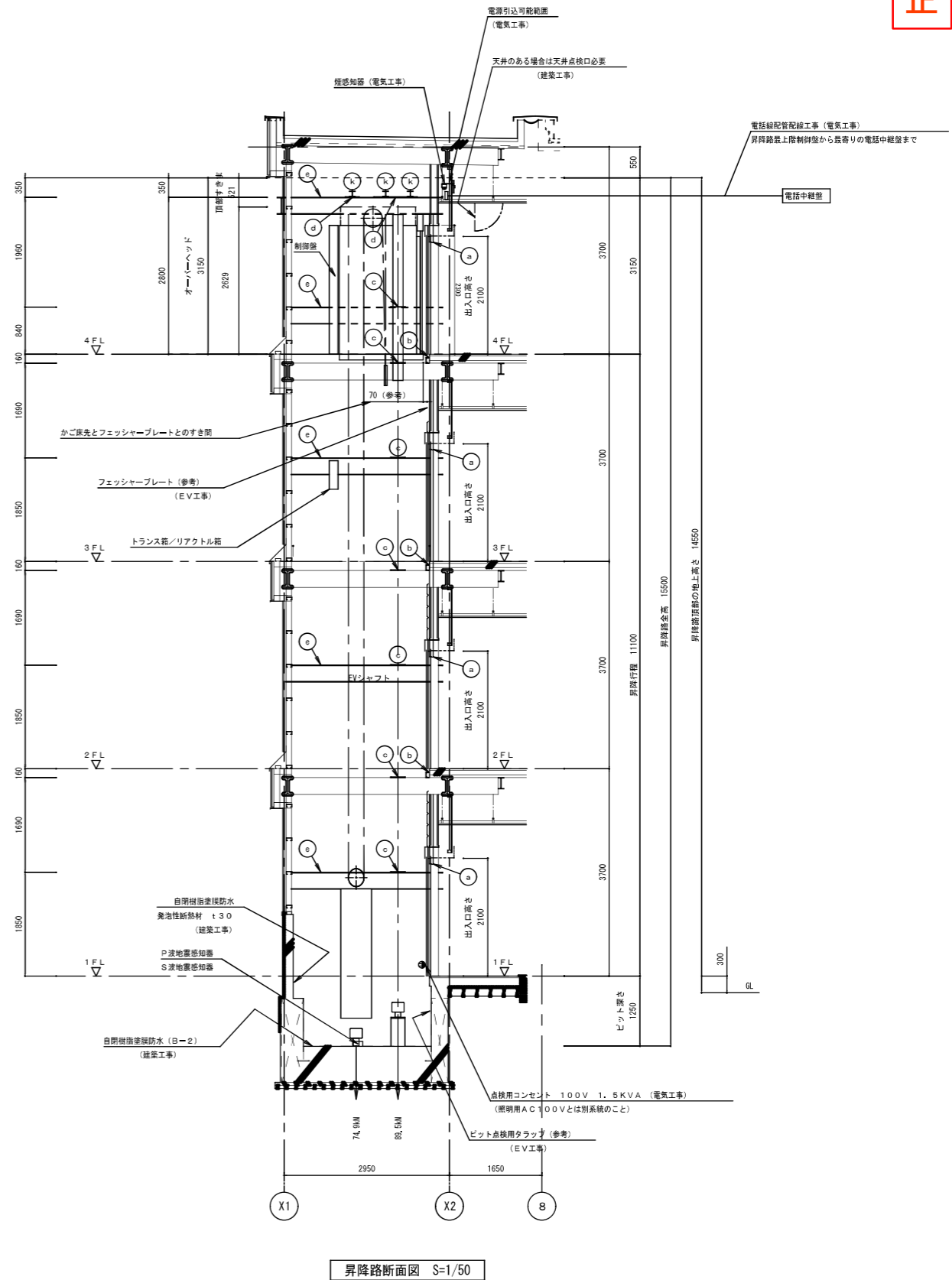
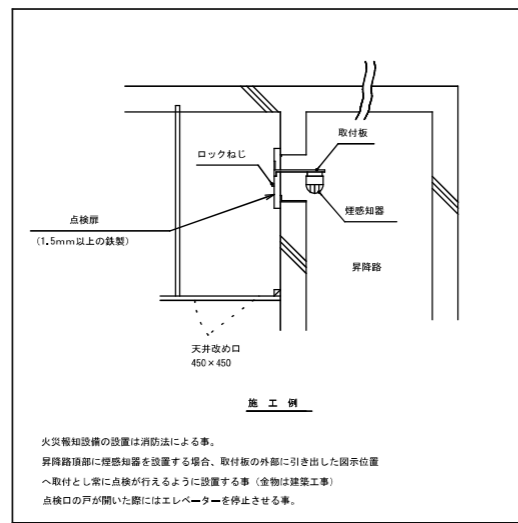


※ビット内の点検が可能な昇降設備を設けること
※機器等の寸法・容量・配置については参考とする

| | |
|------|--|
| 特記 | |
| 注意事項 | |

| 部材記号 | 名称 | 部材 | 工事区分 |
|------|------------------------------------|----------------|------|
| a | 三方枠取付鋼材 | L-75×75×6 | 建築工事 |
| b | 鉄板取付材 | [-100×50×5×7.5 | 建築工事 |
| c | レールブラケット取付用ファスナー | PL-t12 | 建築工事 |
| d | レールブラケット取付用ファスナー兼 横重ビーム取付用ファスナー | PL-t12 | 建築工事 |
| e | 中間ビーム | H-300×150 | 建築工事 |
| k | 横重ビーム | H-100×100×6×8 | 建築工事 |

煙感知器施工例 (建築・電気工事)



※ビット内の点検が可能な昇降設備を設けること
※機器等の寸法・容量・配置については参考とする

| | |
|------|--|
| 特記 | |
| 注意事項 | |