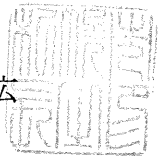


札幌市告示第280号

令和5年(2023年)1月12日付け札幌市告示第123号の内容に係る訂正について、下記のとおり告示する。

令和5年(2023年)1月20日

札幌市長 秋元 克広



記

1 訂正する内容

札幌市告示第123号別表の工事番号「23(下)第0006号」工事名「市債務負担行為 豊平川処理区本通1丁目南ほか下水道新設工事」にかかる設計図書の一部を下記のとおり訂正し、入札日等を別表のとおり変更する。

2 設計図書の訂正箇所

別紙のとおり

3 担当部局

〒060-8611

札幌市中央区北1条西2丁目

札幌市財政局管財部契約管理課工事契約係

電話011-211-2442

電子入札

0	調達案件番号	2303000611
1	工事（業務）番号	23（下）第 0006 号
2	工事（業務）概要	工事（業務）名 市債務負担行為 豊平川処理区本通 1 丁目南ほか下水道新設工事
3	入札参加資格の申請及び審査	審査方式 事後審査方式（入札参加資格の確認は落札を保留して行う。）
		申請書等提出期限（日） 開札日の翌日まで（審査順 1 位の落札候補者のみ）
		落札結果通知予定日 令和5年02月08日
4	入札及び開札の日時・場所等	電子入札案件区分 電子入札
		入札期間（年月日） 令和5年01月30日（08時00分～20時00分） 令和5年01月31日（08時00分～17時00分）
		開札予定日時 令和5年02月01日 09時30分
		場所 札幌市中央区北1条西2丁目 札幌市役所本庁舎14階財政局入札室
		提出方法 電子入札システムによること。
5	施行担当課及び電話番号	施行担当課 下）事業推進部管路保全課
		電話番号 011-818-3451

2次単価表（金抜き）

単価適用年月	2022.12
歩掛適用年月	2022.12
労務調整-超過-規制	1.000-00000002000

名称	規格	単位	箇所	数量	摘要
組立マンホール材料費(2号型)	T-25鉄蓋 穴有 断熱蓋無し 外圧管 φ600mm 2.10m				1
無収縮モルタル	下水道鉄蓋調整用	m ³		0.013	
鉄蓋（金枠共）（調整駒付）	孔有 φ600 T-25 鉄蓋テーパ加工有	組		1	
組立マンホール用ボルト	M16 寸切り L=200mm ステンレス製品	本		3	
組立マンホール用調整リング	φ600 H=50mm（鉄板巻）	個		1	
組立マンホール用上絞部ブロック	φ900*φ600（足掛金物 吊フック付）	個		1	
組立マンホール用1号継足管 φ900×300mm	I種 足掛金物を含む（止水シール含まず）	本		1	
組立マンホール用2号頂版	φ1200×250mm	個		1	
組立マンホール用2号直立管 φ1200×900mm	I種 足掛金物を含む（止水シール含まず）	本		1	
組立マンホール用2号直立管 φ1200×300mm	I種 足掛金物を含む（止水シール含まず）	本		1	
組立マンホール用2号底版	φ1200×150mm I種（止水シール含まず）	個		1	
諸雑費（まるめ）		式		1	

2次単価表（金抜き）

単価適用年月	2022.12
歩掛適用年月	2022.12
労務調整-超過-規制	1.000-00000002000

名称	規格	単位	箇所	数量	摘要
組立マンホール材料費(2号型)	T-25鉄蓋 穴有 断熱蓋無し 外圧管 φ600mm 2.10m				1
無収縮モルタル	下水道鉄蓋調整用	m ³		0.013	
鉄蓋（金枠共）（調整駒付）	孔有 φ600 T-25 鉄蓋テーパ加工有	組		1	
組立マンホール用ボルト	M16 寸切り L=200mm ステンレス製品	本		3	
組立マンホール用調整リング	φ600 H=50mm（鉄板巻）	個		1	
組立マンホール用上絞部ブロック	φ900*φ600（足掛金物 吊フック付）	個		1	
組立マンホール用1号継足管 φ900×300mm	I種 足掛金物を含む（止水シール含まず）	本		1	
組立マンホール用2号頂版	φ1200×250mm（止水シール含まず）	個		1	
組立マンホール用2号直立管 φ1200×900mm	I種 足掛金物を含む（止水シール含まず）	本		1	
組立マンホール用2号直立管 φ1200×300mm	I種 足掛金物を含む（止水シール含まず）	本		1	
組立マンホール用2号底版	φ1200×150mm I種（止水シール含まず）	個		1	
諸雑費（まるめ）		式		1	

訂正前

一式当たり内訳書（金抜き）

第 3号内訳書		コンクリート製ブロック 仮設ケーシング 損料含む			単価適用年月	2022.12
					歩掛適用年月	2022.12
					労務調整-超過-規制	1.000-00000002000
名称	規格	単位	数量	数量増減	摘要	
無収縮モルタル	下水道鉄蓋調整用	m ³	0.013			
立坑兼用マンホール 刃口	1号用 H=900mm	個	1			
立坑兼用マンホール 直壁 Ⅱ	900mm×1500mm	個	1			
立坑兼用マンホール 仮設 ケーシング	1号用 H=1000mm	m	1			
組立マンホール用上絞部ブ ロック	φ900*φ600 (足掛金物 吊フック付)	個	1			
組立マンホール用調整リン グ	φ600 H=50mm (鉄板巻)	個	1			
組立マンホール用ボルト	M16 寸切り L=200mm ステンレス製品	本	3			
組立マンホール用連結プレ ート	1号 上絞部・躯体・底版用 ボルト・ナット含む	目地	1			
鉄蓋 (金枠共) (調整駒 付)	孔有 φ600 T-25 鉄蓋テーパー加工有	組	1			
合 計						

訂正後

一式当たり内訳書（金抜き）

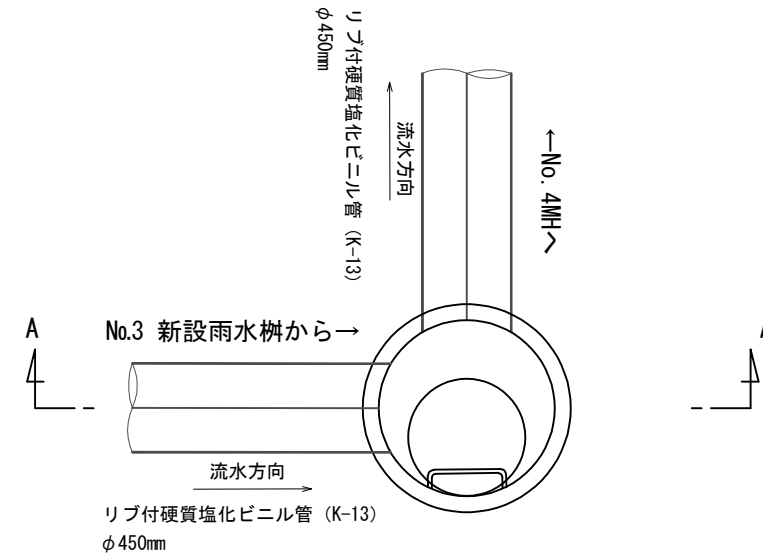
第 3号内訳書		コンクリート製ブロック 仮設ケーシング 損料含む			単価適用年月	2022.12
					歩掛適用年月	2022.12
					労務調整-超過-規制	1.000-00000002000
名称	規格	単位	数量	数量増減	摘要	
無収縮モルタル	下水道鉄蓋調整用	m ³	0.013			
立坑兼用マンホール 刃口	1号用 H=900mm	個	1			
立坑兼用マンホール 坑口 取付壁Ⅱ	900mm×1500mm	個	1			
立坑兼用マンホール 仮設 ケーシング	1号用 H=1000mm	m	1			
組立マンホール用上絞部ブ ロック	φ900*φ600 (足掛金物 吊フック付)	個	1			
組立マンホール用調整リン グ	φ600 H=50mm (鉄板巻)	個	1			
組立マンホール用ボルト	M16 寸切り L=200mm ステンレス製品	本	3			
組立マンホール用連結プレ ート	1号 上絞部・躯体・底版用 ボルト・ナット含む	目地	1			
鉄蓋 (金枠共) (調整駒 付)	孔有 φ600 T-25 鉄蓋テーパ加工有	組	1			
合 計						

コンクリート製立坑 S=1:30

(No. 6 新設1号MMホール)

新設MMホール平面図

平面図

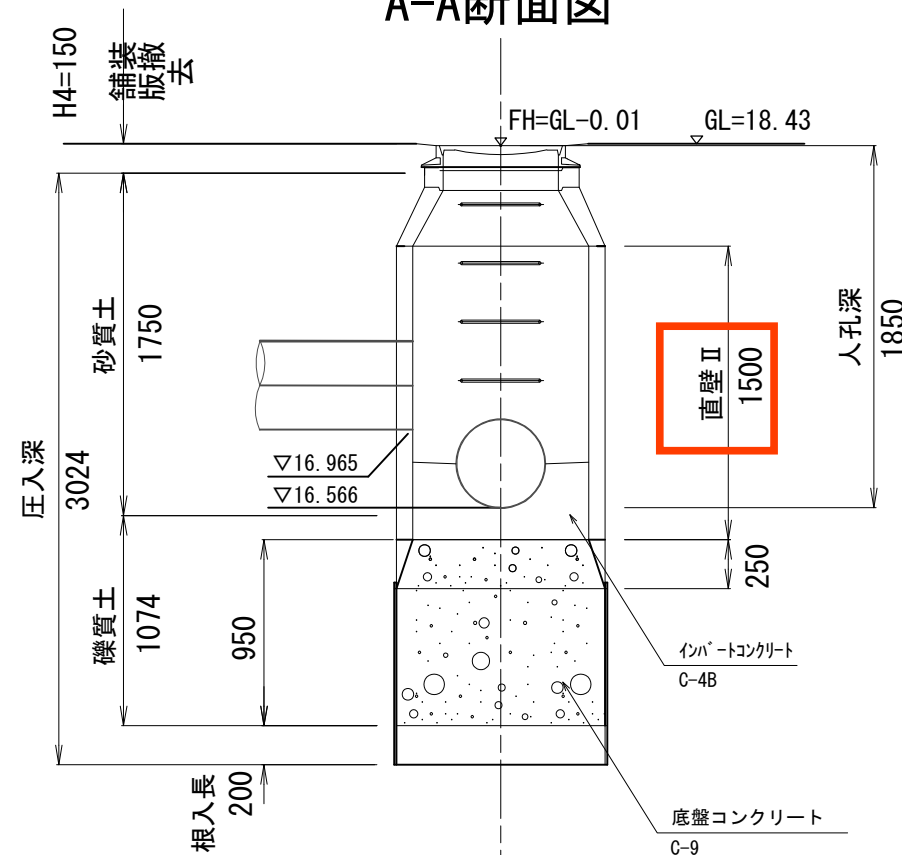


参考図

台帳番号	管種	使用区間
号		

施工年度	令和4年度		
処理区名称	豊平川 処理区	幹線番号	I-6200
工事名称	● 原設計 ○ 第 回設計変更 ○ 竣功 市債務負担行為 豊平川処理区本通1丁目南ほか下水道新設工事		
図面名称	コンクリート製立坑図	縮尺	平面図 500分之1 縦断面図 縦100分之1 横500分之1
図面番号	全4枚の内 4	排除方式	● 合流 ○ 分流
課長	係長	設計	調査
		4年12月	4年12月
		原図	設計変更 第一回 第二回 竣功
札幌市下水道河川局事業推進部			

A-A断面図



土層設計値	
砂質土	7
砂質土	19
礫質土	29

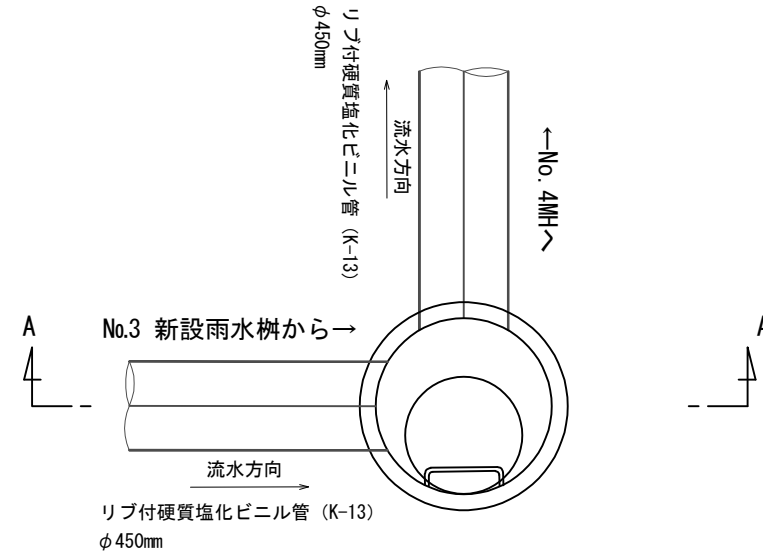
訂正後

コンクリート製立坑 S=1:30

(No. 6 新設1号MMホール)

新設MMホール平面図

平面図

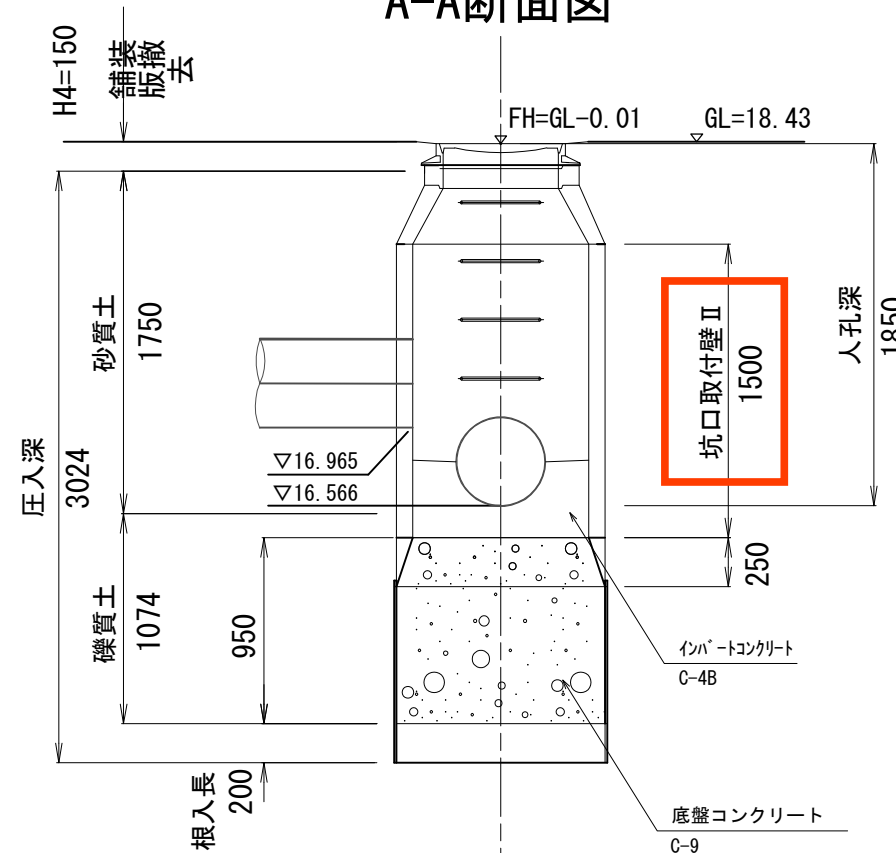


参考図

台帳番号	管種	使用区間
号		

施工年度	令和4年度		
処理区名称	豊平川 処理区	幹線番号	I-6200
工事名称	● 原設計 ○ 第 回設計変更 ○ 竣功 市債務負担行為 豊平川処理区本通1丁目南ほか下水道新設工事		
図面名称	コンクリート製立坑図	縮尺	平面図 500分之1 縦断面図 縦100分之1 横500分之1
図面番号	全4枚の内 4	排除方式	● 合流 ○ 分流
課長	係長	設計	調査
		4年12月	4年12月
		原図	設計変更 第一回 第二回 竣功
札幌市下水道河川局事業推進部			

A-A断面図



土層設計値	
砂質土	7
砂質土	19
礫質土	29