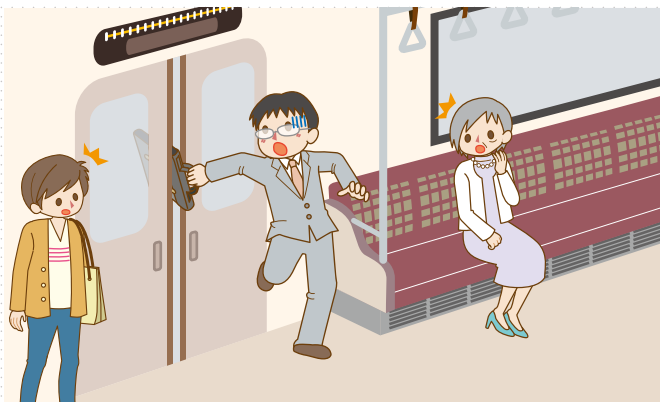


# 安全にご利用いただくために

## かけこみ乗車について



かけこみ乗車など無理な乗車は、ドアばさみや接触事故につながり危険です。安全確認のため発車が遅れる場合もあり他のお客様へのご迷惑となりますので、おやめください。

## 「ながら歩き」について



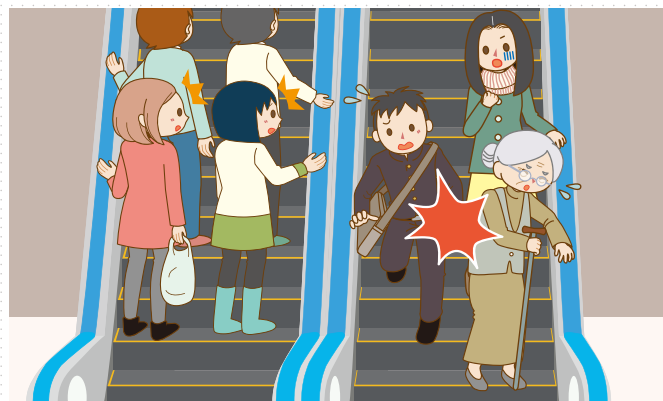
携帯電話やスマートフォンなどを操作しながらの「ながら歩き」は、接触事故や転落事故の原因となり大変危険ですので、おやめください。

## 乗り降りの際の「すき間」について



乗り降りの際は足元の隙間にご注意いただき、一步またぐようにしてご利用ください。特に小さなお子様をお連れの方は、お子さまの手を離さないようにしてご乗車ください。

## エスカレーターのご利用について



エスカレーターを歩くと、振動による緊急停止やお客様同士の接触事故につながり危険です。左右ともに歩かずに、手すりにつかまってご利用ください。