



みんなで作る 子育てしやすいまち

わが子の成長を感じる喜びや楽しさを経験できる子育て。

しかし、育児の悩みを抱えてしまったり、

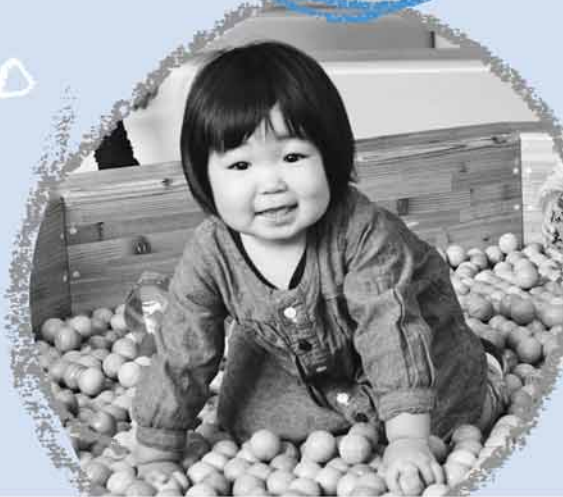
仕事と子育ての両立が難しいと考え、

子どもを産むこと自体をためらったりする人もいます。

今回の特集では、子育て中の方や

これから子どもを産みたいと思っている方を手助けする、

市や市民の取り組みを紹介します。



子育てしやすい まちを目指して

子どもたちが健やかに成長するために、愛情を持って子どもと接することが大切です。また、子育て中の方が抱える負担を軽くすることも重要です。

そこで市では、子どもの預け先を増やしたり、仲間づくりや子育て相談の場を充実させたりするなど、子どもを産み育てやすい環境づくりに取り組んでいます。このことは、少子化の進行を抑えるとともに、女性が働く機会を増やすことにもなり、まちを活性化させることにつながっていきます。

市の取り組み

- 保育所の整備
- 子育てサロンの充実など

子育て家庭の負担減少

子育て中だけに仕事を始めてみようかな!



お母さん同士のつながりができたわ

少子化の抑制や、経済の活性化に!



保育サービスの 選択肢が増えています

市では、認可保育所の定員を本年度中に1,210人分増やすほか、子どもを預けたい方の生活スタイルなどに応じた預け先を整えています。

【詳細】預かり保育は子育て支援課☎211-2819、その他は保育課☎211-2986

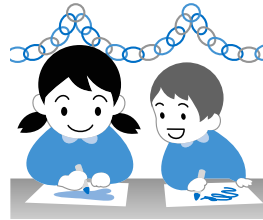
保育所以外の預け先を紹介します

〈私立幼稚園での保育サービス〉

預かり保育

市内36カ所

幼稚園の正規の教育時間の前後に子どもを預けられるサービスです。夏休みや冬休み期間のほか、一部の幼稚園では土曜日も預けられます。



対象 その幼稚園に通っている3歳～5歳

利用時間 8時～18時(幼稚園の教育時間を含む)

保育料 幼稚園により異なる。詳しくは実施幼稚園へお問い合わせを

幼稚園保育室

市内8カ所

幼稚園の空き教室を使って、月曜から金曜(一部の幼稚園は土曜)まで子どもを預けられます。

対象 生後57日～2歳

利用時間 8時～18時(一部延長あり)

保育料 子ども1人につき39,600円/月(上限額)

※別途、給食費などの実費あり。幼稚園により上限が適用にならない場合あり

おすすめポイント

預かり保育中は幼稚園に準じた教育が受けられます。同じ幼稚園で預かり保育と幼稚園保育室を継続して利用すると、小学校入学まで一貫した保育サービスを受けられます。

保育ママ

市内22カ所

保育士の資格を持つ「保育ママ」の自宅などで、少人数保育を行います。定員が5人の居宅型と、10人のグループ型の2種類があります。

おすすめポイント

家庭的な雰囲気の中で保育を受けられる環境が整っています。



対象 生後5カ月～2歳 利用時間 月曜～金曜 9時～17時(一部延長あり) 保育料 世帯の所得税額などにより異なります。詳しくは各区(1区)の健康・子ども課へお問い合わせを

さっぽろ保育ルーム

市内18カ所

市が認定した、一定の基準を満たす認可外保育施設。保育料に上限が設けられており、認可保育所と同程度の負担で預けられます。

おすすめポイント

1人当たりの保育スペースを広く確保し、安全でゆとりのある保育を行います。



対象 生後57日～5歳 利用時間 月曜～土曜 8時～18時(一部延長あり) 保育料 子ども1人につき25,850円～39,600円 ※保育料の上限が適用にならない場合あり

そんなときは

保育コーディネーターに相談しよう!

相談時間 平日10時～16時30分(月曜は16時45分)

相談に来た方の話をじっくり聞いて、そのご家庭に合わせた保育サービスを紹介しています。保育ママやさっぽろ保育ルームなどと連携を密にしているので、保育所の空き状況など最新の情報をお伝えできますよ。

南区の保育コーディネーター 佐藤さん



各区の保健センターに配置しています



預け先に迷うときは各区の保育コーディネーターに相談。このページで紹介した保育サービスの詳しい内容や、保育所の入所方法などのアドバイスが受けられます。



少しの時間、子どもを見てもらえる仕組みがあります

「習い事の間、子どもの面倒を見てほしい」というときや、「急な会議で子どもを迎えに行けない」という緊急時などに利用できる制度があります。

援助を受けたい方(依頼会員)と援助をしたい方(提供会員)が協力し合います

日常的な預かりは…

子育てサポートセンター

事前登録が必要!

保育園の送迎や親のリフレッシュなど、幅広い理由で利用することができます。

おすすめポイント

利用前にあらかじめ提供会員と顔合わせをするので安心です。

登録から利用までの流れ

センターへ連絡し、説明会に参加して会員登録します。紹介された提供会員と顔合わせをして、合意すればサポート関係が成立。利用する場合はセンターへ連絡します。

対象 市内に居住か通勤する、小学生以下の子どもを育てている方
利用時間 6時～22時 **利用料** 30分350円から(利用する日時・時間帯などにより異なる) **問い合わせ** 子育てサポートセンター☎272-2415

青木さん親子に密着!



センターを通して提供会員へ連絡します



10:00 子どもを預けます



10:30 おんぶしたりあやしたりして過ごします



11:40 子どもを迎えに行き、料金を支払います

習い事や用事があるときに利用しています。最初は不安もありましたが、いつも同じ方に預けられるので安心できますし、助かっています。

依頼会員 ^{あおき きよみ} 青木 清美さん
みつせちゃん



もともと子どもが好きで、自分の子育ての経験を生かせると思い登録しました。お子さんの預かりには責任を感じますが、成長していく姿が見られるので、私自身も楽しんでいます。

提供会員 ^{ながと みお} 長門 美緒さん

緊急のときは…

こども緊急サポートネットワーク

事前登録が必要!

子どもの病気や急な残業、宿泊を伴う出張などに応じて、送迎や預かりを依頼できます。

おすすめポイント

前日や当日に援助を依頼しても、支援可能な提供会員の紹介が受けられます。

登録から利用までの流れ

サポートネットワークに申込書を請求し、入会手続きを行います。入会手続き後に面談を行い、その翌日から利用できます。利用する場合はサポートネットワークへ連絡します。

対象 市内に居住か通勤する、小学生以下の子どもを育てている方
利用時間 7時30分～23時(利用は1時間から)。病児・病後児預かりは月曜～土曜7時30分～18時 **利用料** 30分500円から、宿泊は1万円から(病児・病後児を預ける場合、費用の一部が補助される制度あり。詳しくは子育て支援課☎211-2988) **問い合わせ** こども緊急サポートネットワーク☎621-6626

子育て中の方を助ける「提供会員」を募集中

- 子育てを応援したい20歳以上の方
 - 心身ともに健康で子育てに興味がある方など
- 申し込みは子育てサポートセンター、こども緊急サポートネットワーク(上記)へ☎※研修の受講が必要



子育てサロンへ行ってみませんか

「子どもはかわいいけれど、最近ちょっと子育てに疲れたわ」「いろいろな子育て方法や子どもとの遊び方を知りたい」。そんなときは子育てサロンがおすすめです。[詳細] 子育て支援総合センター☎208-7961

子育てサロンってこんなところ

子育て中の親子が自由に集い、遊んだり交流したりできる場。ボランティアが親子の遊びを見守っていてくれるので安心です。

おすすめポイント

参加は自由で、無料です。子育て相談や絵本の読み聞かせなどを行っているところもあります。

利用している方に聞きました

家にはないようなおもちゃを使って、ほかのお子さんと遊ぶ様子を見てみると、こんな一面もあるのだなと驚くことがあります。また、保育士さんやボランティアの方に子育てのことを何でも相談できるので助かりますよ。



おおぬま あい ゆづき
大沼 愛さん 優月ちゃん

親子の交流



子育て講座



絵本の読み聞かせ



..... 市内各所で子育てサロンを開催しています

子育て支援総合センター

開催日時 毎日9時～17時
(年末年始を除く)
所在地 中央区南3西7
(資生館小学校に併設)
電話番号 ☎208-7961



区保育・子育て支援センター(ちあふる)

開催日時 月曜～土曜9時～17時、
日曜10時～12時(月1回)
所在地と電話番号

■北区北25西3	☎757-5381
■東区北9東7	☎711-7807
■白石区本郷通3北	☎868-3160
■豊平区月寒東1の4	☎851-2510
■清田区真栄2の1	☎883-3044
■西区二十四軒3の5	☎613-7882
■手稲区手稲本町3の2	☎681-3162

子育てサロンのボランティアを募集中

- 子どもが好きな方
 - 絵本の読み聞かせなどのボランティアに興味がある方など
- 申し込みは子育て支援総合センター(上記)へ☎

さっぽろをもっと子育てしやすいまちに

市では、子どもを生き育てやすい環境づくりに取り組んでいますが、この中には市民の皆さんの協力で成り立っているものもあります。誰もが子どもを生き育てやすいと思えるよう、これからもみんなで子育てを応援していきましょう。



「さっぽろ子育てガイド」を配布中

子育てに関する市の制度や施設を詳しく紹介した冊子です。

配布場所 子育て支援総合センター、区役所ほか

