

ごみの出し方

再確認



進めよう！
ごみ減量と
リサイクル



- 「アルミ箔^{はく}って燃やせないごみだけ？」
- 「鉢植えの土^{つち}って燃やせるごみかな？」
- 「雑^{あそび}がみは紙袋に入れて出していいの？」

皆さん、すぐにわかりますか？
答えは全て「**×**」です※。

今回の特集では、
間違いやすい分別や生ごみの減量法、
新たに始まるリサイクルの取り組みを紹介。
毎日出るごみをもっと減らすことができないか、
このページを読んで確認しましょう！

※アルミ箔は燃やせるごみ、鉢植えの土は燃やせないごみ、
雑がみは透明な袋に入れて出すのが正しい出し方です

札幌の最近のごみ事情

[詳細](#) 環境事業部企画課 ☎211-2912

ごみの処理には多くのエネルギーを使うため、ごみが増えると環境への負担が大きくなります。環境や限りある資源を守るため、これまでも市と市民が力を合わせてごみ減量に取り組んできました。

21年 7月 **新たな
ごみルールが開始**

成果

**篠路清掃工場を廃止！
470億円の節約に成功**

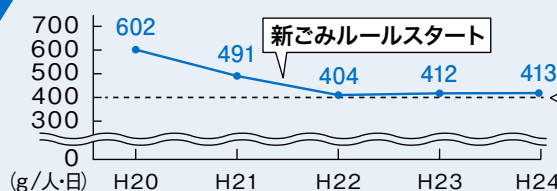
雑がみの分別収集や燃やせるごみなどの有料化を始めた「新ごみルール」により、燃やせるごみなど資源にできない「廃棄ごみ」の量は大幅に減少。篠路清掃工場を廃止し、施設の更新費など計470億円を節約できました。

市民一人一人の努力の成果です！

現在 **ごみの量は微増傾向に！**

しかし、22年以降「廃棄ごみ」は微増に転じました。このまま増え続けることがないよう、私たちにはごみの出し方を見直すことが求められます

■家庭から出される1人1日当たりの廃棄ごみ量



市の目標
1人1日
400g以下
まで
あと一歩！

今あらためて市民の力を結集しよう！

再確認 ①

資源になるものを廃棄ごみにしていませんか？

分別の徹底で ごみを資源に！

減量効果 ★★★★★☆ お手軽度 ★★★★★★

必要のない物を「買わない」、無駄なく「使い切る」、物を「繰り返し使う」ことが廃棄ごみ減量の基本ですが、分別の徹底も効果的。ごみを捨てる時に、「この分別は正しいかな」と確かめることが大切です。

【詳細】 環境事業部業務課 ☎211-2916



家庭ごみのうち 2割が分別を間違ったごみ

昨年度、家庭から出された燃やせるごみ、燃やせないごみのうち、18%は分別が違ってました。その重量は約48,630トン。これらはリサイクルに回すことができず、全て焼却か埋め立てで処分するため、余計な費用が掛かってしまいます。

■ 燃やせるごみ、燃やせないごみの
適正・不適正排出の割合(24年度)

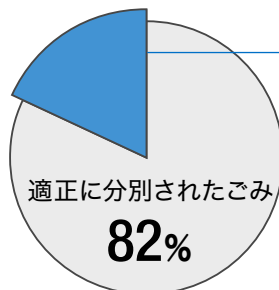
間違った分別をして
出されたごみ

18%

||

年間およそ

48,630トン



適正に分別されたごみ

82%

要チェック!



確認しよう！ 間違いやすい分別

有料ごみの減量につながる例を紹介します

筒型乾電池、スプレー缶・ カセットボンベ

燃やせないごみの日に

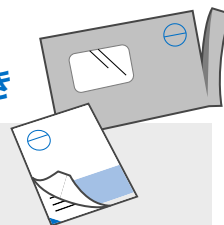
- 半透明の別袋で出す
- × 黄色の指定袋で出す



スプレー缶やカセットボンベ、乾電池は、燃やせないごみの日に無料で収集しています。有料の指定袋に入れる必要はありません。

窓の付いた封筒・ 圧着式(のり付き)はがき

- 雑がみ
- × 燃やせるごみ



封筒にセロハン、はがきにのりが付いていても、そのまま雑がみとして出すことができます。

プラスチック製の ケースやボトル

♻️マークで判断しよう

- あれば ▶ 容器包装プラスチック
- なければ ▶ 燃やせるごみ



「プラ」マークがあるものは「容器包装プラスチック」として無料で収集、マークがないものは燃やせるごみとして有料で収集します。

容器包装プラスチックの選別を行う方に聞きました！

1日100トンほどを主に手作業で選別しています。分別違いのごみが混ざると作業が遅れるだけでなく、リサイクルするプラスチックの品質も低下してしまいます。分別のルールを守る意識をさらに高めてもらえるとうれしいですね。



中沼プラスチック選別センター 柳本 亮志 所長



◀ 選別ライン。約20人の作業員が、流れてくる大量の容器包装プラスチックの中から分別違いのごみを取り除く

再確認 ②



手軽にできて、効果大!

やっていますか? 生ごみの水切り

減量効果 ★★★★★☆ お手軽度 ★★★★★☆

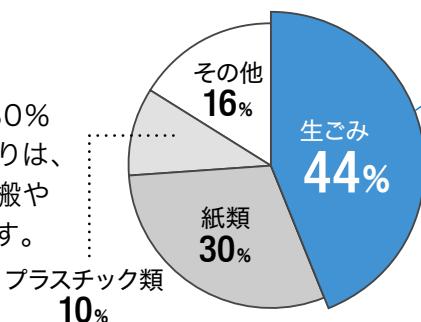
生ごみに含まれる水分を減らす水切り。「手が汚れるから…」という理由で敬遠している方も、これから紹介する水切り術を実践すると燃やせるごみの減量が実感できます。ぜひ試してみてください。

【詳細】 ごみ減量推進課 ☎211-2928

燃やせるごみの 3分の1以上が水分!

燃やせるごみの約44%が生ごみ。そのうち約80%を水分が占めています。そのため生ごみの水切りは、燃やせるごみの減量に効果的であり、ごみの運搬や焼却にかかるエネルギーの削減にもつながります。

■燃やせるごみの内訳 (24年度)



生ごみのうち
80%が水分!
II

水切りを徹底した場合
市全体で年間およそ
10,000トン
減量に!

お風呂約50,000杯分!

要チェック!



実践しよう! 生ごみの水切り術

ステップ2までの手順を行うと、
生ごみの量を10%程度減らすことができます

ステップ

① 初めからぬらさない

余計な水分が付かないように、野菜は使わない部分を切り落としてから洗おう!



ステップ

② 捨てる前に絞る

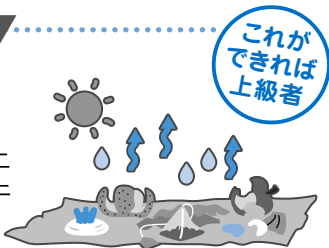
生ごみは水切りネットや穴の開いた袋などに入れておき、捨てる前に絞ろう!



ステップ

③ よく乾かす

生ごみをざるや新聞紙の上に広げて乾かそう! 天日干しがより効果的です。



これが
できれば
上級者

広報モニターさんに 実践してもらいました!

野菜をぬらさず、切り落とした部分を直接ごみ袋に入れるのが簡単でおすすめ! 絞ることも併せて行くと、ごみ袋に余裕ができて、さらにごみが入られると分かりました。



中央区在住
こやなぎ まな
小柳 真菜さん

活用しよう! /

室内で簡単に生ごみの減量ができる
電動処理機の購入費用を助成します

助成額 本体価格の2分の1。上限2万円
対象 22年度以降助成を受けておらず、
助成決定後に購入する方。
1世帯1台まで。400台に達し次第終了
申込 随時、市コールセンター ☎222-4894へ



北海道日本ハムファイターズの選手も協力する

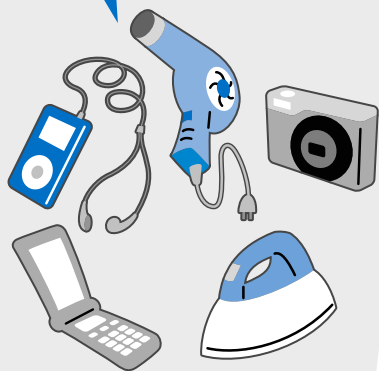
「生ごみダイエットキャンペーン」を展開中!!

詳しくは、ホームページをご覧ください。ごみ減量推進課にお問い合わせを

札幌市 生ごみ

検索

新たな
ごみ減量の
取り組み



燃やせないごみ？ いいえ、大切な資源です。

10/1(火)スタート! 小型家電の無料回収

減量効果 ★★★★★ お手軽度 ★★★★★

燃やせないごみとして、年間推計3,400トン埋め立て処分している小型家電。その中には金や銀、レアメタルなどが含まれ「都市鉱山」と呼ばれています。これらの再利用を進めるため、10/1(火)から無料回収を始めます。

【詳細】 環境事業部企画課 ☎211-2912

要チェック!



家庭で使わなくなった小型家電を回収拠点に持ち込み、ボックスに入れるだけ！
回収した小型家電は、国が認定した事業者を引き渡してリサイクルされます

回収するもの

- | | | |
|---|----------|---------|
| 例 | ●携帯電話 | ●小型パソコン |
| | ●カメラ | ●ゲーム機 |
| | ●音楽プレーヤー | ●ドライヤー |
| | ●アイロン など | |

- ・コードなどの付属品も回収します
- ・個人情報記録されているものは必ず消去し、バッテリーが付いているものは取り外してから入れてください

× 回収しないもの

- | | | |
|---|-------------------|----------|
| 例 | ●テレビ | ●エアコン |
| | ●冷蔵庫・冷凍庫 | ●洗濯機・乾燥機 |
| | ●電池 | ●バッテリー |
| | ●電球 | ●蛍光管 |
| | ●CD・DVDなどのディスク など | |

販売店などが回収する仕組みがあるものや、発火のおそれがあるものは回収しません



回収拠点は市内28カ所

開館時間のみ回収します

市役所、区役所、地区リサイクルセンター、リサイクルプラザ宮の沢、清掃事務所(中央清掃事務所を除く)、認定事業者(株)マテックなど
※回収拠点のマテックでは、30cm x 30cmを超える小型家電も回収しています
※回収拠点についての問い合わせは、市コールセンター ☎222-4894へ

ごみ減量は 日々の心掛けから

ごみの減量は、私たちが少しずつ意識を高め、実践することで大きな効果を生み出します。この機会に自分の暮らしを見直し、不要な物を買っていないか、正しくごみの分別や処理ができていないか、あらためて確認してみましょう。

ごみ減量についてもっと知りたい方は リサイクルプラザ宮の沢

ごみ減量のこつが学べる施設です。家庭の不要品を有効に活用するための講座やイベントもあります。

場所 西区宮の沢1の1 ちえり案内
詳細 ☎671-4153

※13ページにも情報があります



▲家庭で使わなくなった日用品の持ち込みや持ち帰りができるコーナーが人気