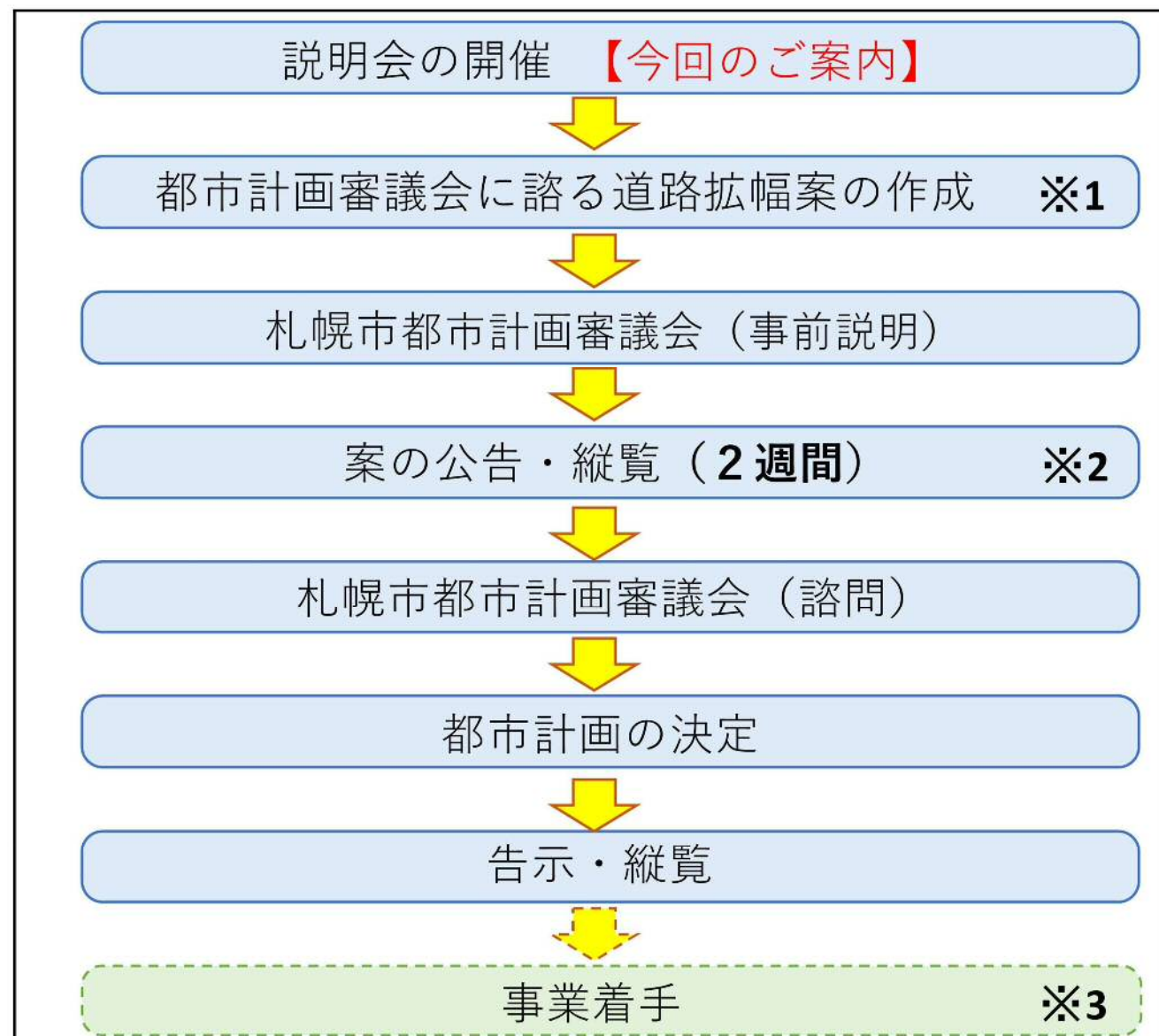


<今後の進め方（予定）>



- ※1 これまでの説明会等でいただいた意見を参考に都市計画審議会に諮る道路拡幅案（都市公園及び南北線車両基地の変更案を含む）を作成します。
- ※2 札幌市の住民や利害関係人は、縦覧期間満了の日までに意見書を提出することができます。
- ※3 今回ご案内の説明会では、事業化した場合の事業の進め方についても説明いたします。

説明会当日に使用する資料は、2月27日（火）から札幌市ホームページに掲載するほか、下記担当課でも閲覧できます。

また、説明会でいただいた道路拡幅案に対する意見・質問についても、札幌市の考え方と合わせて、後日、札幌市ホームページで公開するとともに、下記担当課で閲覧可能となります。

なお、郵送での資料送付をご希望の方は、お手数ですが下記担当課までご連絡ください。

【札幌市ホームページ】 <https://www.city.sapporo.jp/sogokotsu/oshirase.html>



【お問合せ先】 札幌市 まちづくり政策局 総合交通計画部 交通計画課 担当：山崎、栗原
〒060-8611 札幌市中央区北1条西2丁目
電話：(011) 211-2275 FAX：(011) 218-5114

02-B04-23-2682

札幌市が考える五輪通の道路拡幅案 について説明会を開催します

五輪通は、西区方面と南・豊平・清田区方面を結ぶ主要な経路となっており、道央都市圏の骨格道路網のうち、南部地域の環状機能を有する外環状道路の一部に位置づけられています。

また、災害時の避難・救助や物資供給等の応急活動のため、緊急車両の通行を確保すべき重要な道路として、主要な防災拠点等を結ぶ緊急輸送道路にも位置づけられています。

五輪通の国道230号から平岸通の区間は、約17,000～22,000台/日と多くの車両が通行しておりますが、2車線となっており、特に真駒内通（国道453号）交差点部で、朝夕のラッシュ時などに200mを越える渋滞が発生しております。

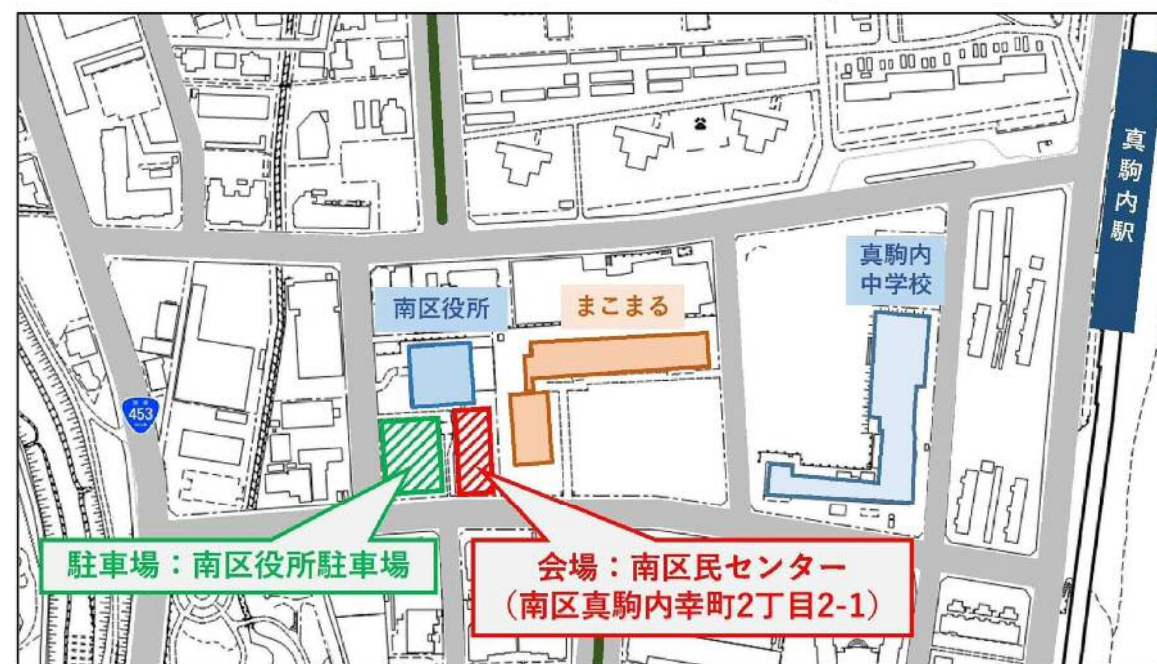
札幌市では、平常時・災害時の円滑な交通を確保するため、右図に示した拡幅検討区間の4車線化が必要と考えており、**札幌市が考える道路拡幅案**について説明し、都市計画案の作成に向けた参考としてご意見を伺うため説明会を開催します。



<検討区間位置図>

日時： 3月12日（火） 19:00～20:45

会場：南区民センター2階区民ホール（南区真駒内幸町2丁目2-1）

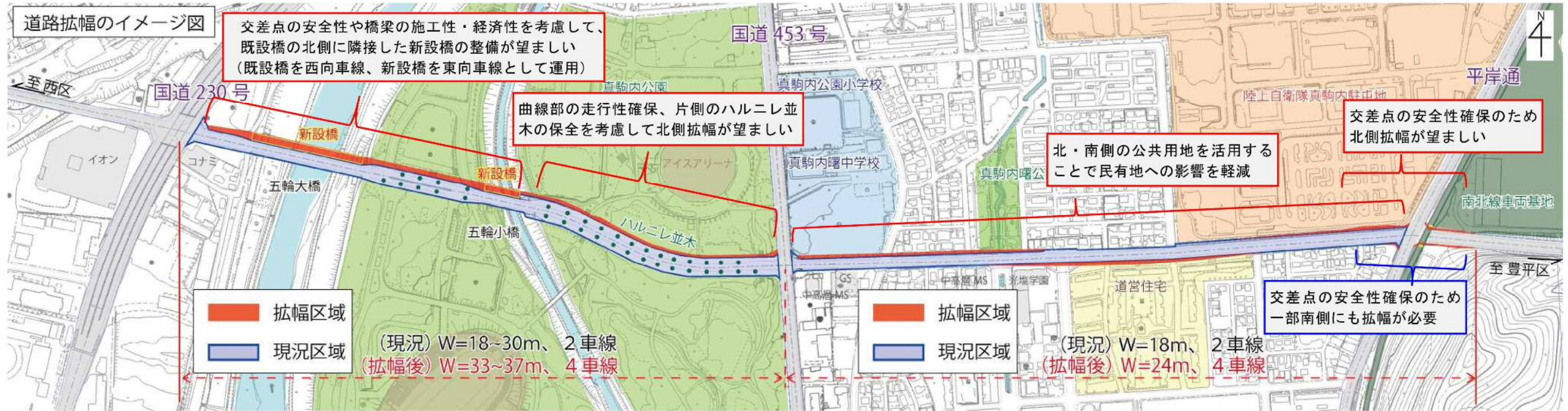


※自家用車でご来場される方は、南区役所駐車場をご利用ください。

<今回の説明会でお示しする道路線形の考え方>

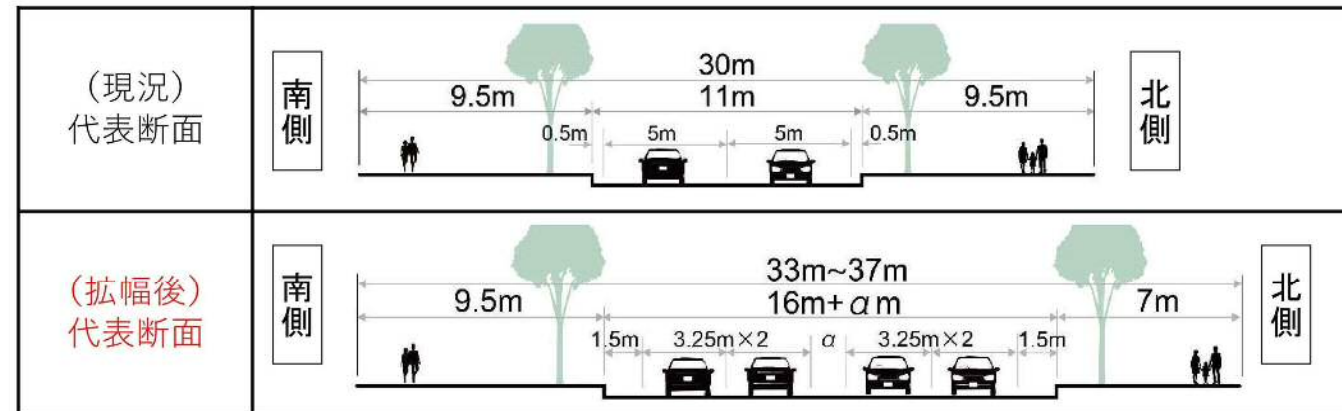
●現状の道路線形を基本として、安全性や施工性、沿道状況等を踏まえ北側（一部南側）への拡幅
道路線形を検討するうえでのポイント

- ・交通の安全性や円滑性を確保
- ・良好な景観を形成するハルニレ並木への影響を軽減
- ・橋梁部分（五輪大橋・小橋）は、北側に新設橋を整備
- ・沿道への影響を考慮し、公共用地を最大限に活用

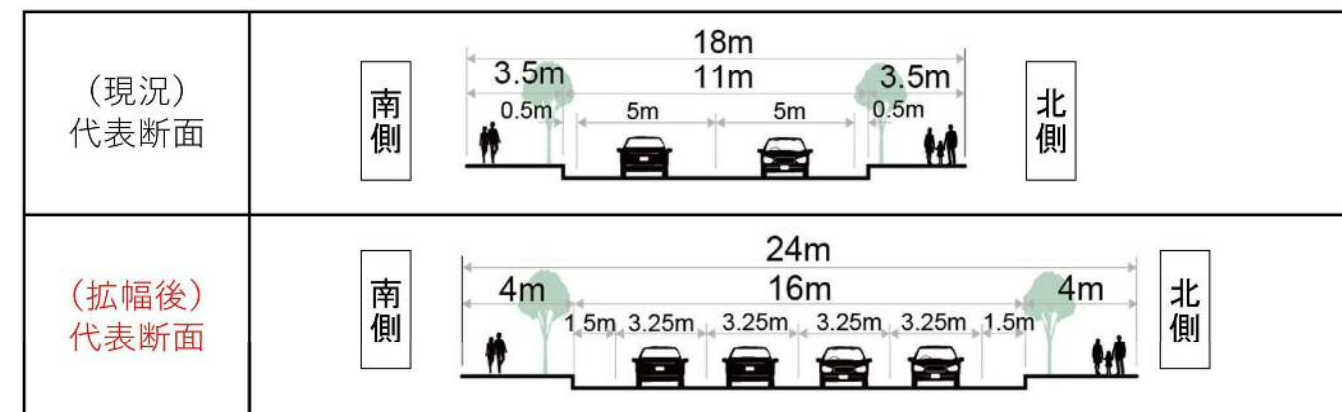


<道路幅の考え方>

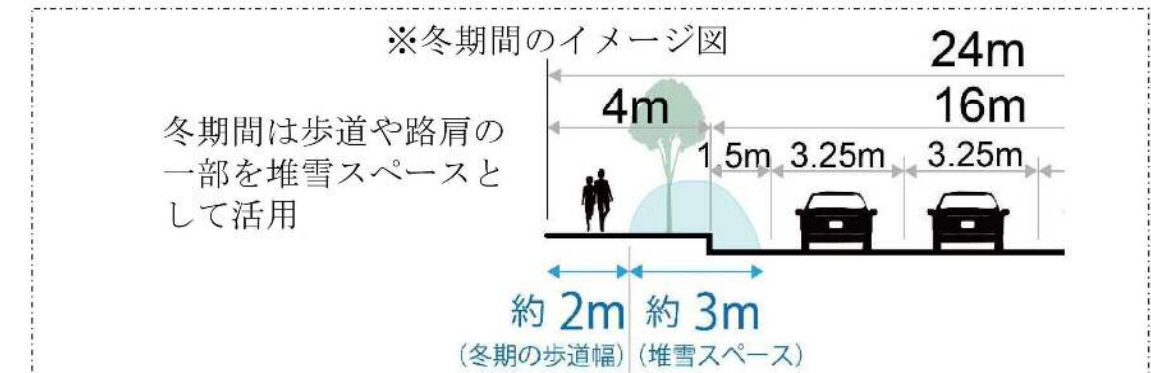
<真駒内公園区間（国道230号～国道453号）>



<市街地区間（国道453号～平岸通）>



●冬期間も考慮し、車両や歩行者の安全・安心な通行空間を確保



参考：堆雪スペースが狭い4車線道路の冬期間の状況