

あんない
通称「ナカポツ」のご案内

はたら
働きたい!

はたら つづ
働き続けたい!

おう えん
あなたを応援します!





こんな困りごとで悩んでいませんか？

- ✓ どんな仕事に向いているかわからない
- ✓ 職場の人とうまくコミュニケーションがとれない
- ✓ 障がいや病気のことが周りの人に理解されない
- ✓ 仕事に伴う生活のことで悩んでいる
など・・・



障がい者就業・生活相談支援事業所にて相談に応じています。

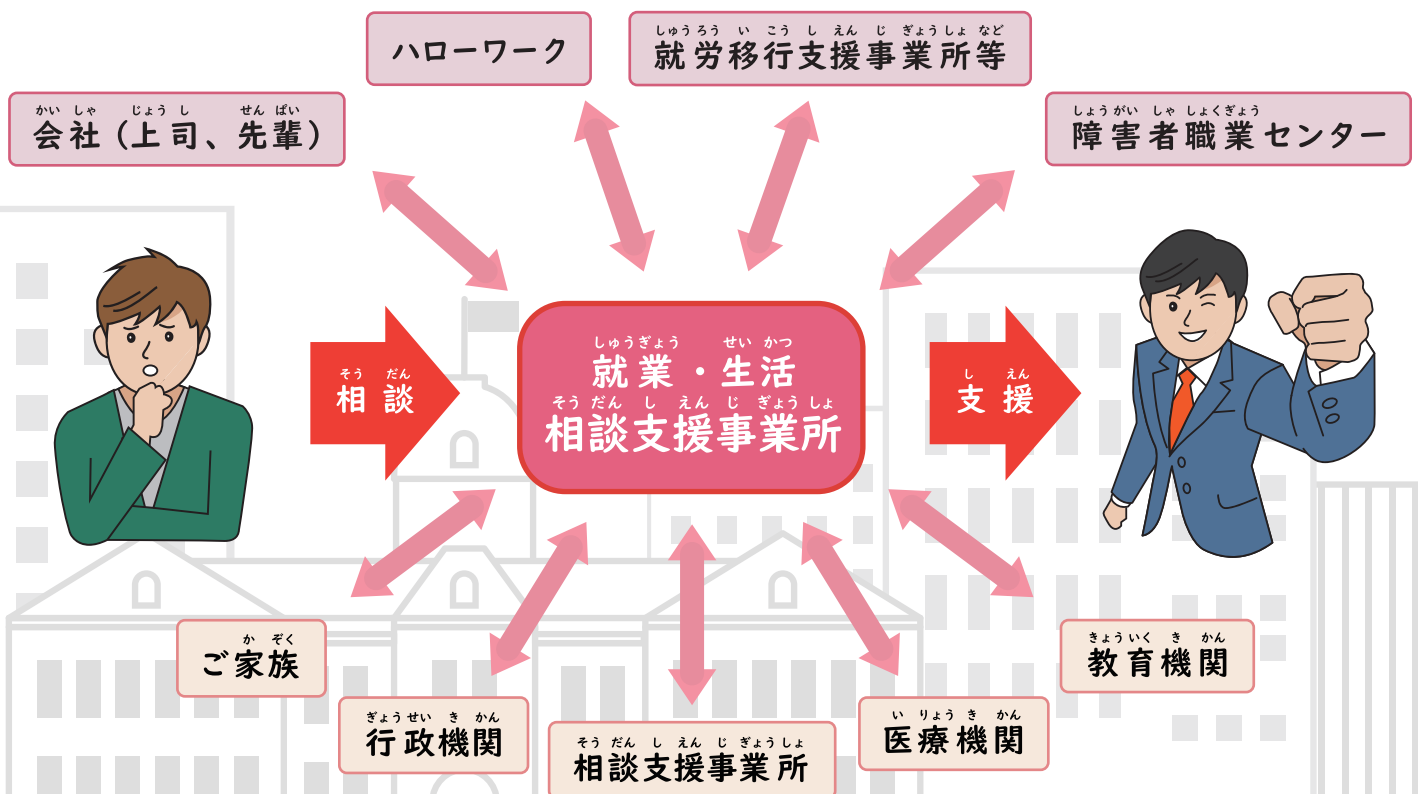
名前が長いので、この点の部分をとって、通称「ナカポツ」と呼ばれています。

障がい者就業・生活相談支援事業所とは・・・

障がいのある方が一般企業で「働きたい」「働きたい」など、仕事についての相談ができる窓口です。

- ※ 障がいのある方で障害者手帳をお持ちでない方、難病の方、未診断の方の相談にも応じています。
- ※ 相談は無料、予約制です。
- ※ 仕事の紹介、あっせんはしていません。

いろいろな機関と連携して求職活動をサポートします





相談支援の流れ・具体的な支援内容

相談受付

- ・ **まずはお電話**にて相談内容をおうかがいし、面談の日程を決めます。
- ※ 相談は予約制です。
- ※ ご利用にあたり、区役所への事前申請は必要ありません。

面談 支援計画

- ・ 登録手続きを行い、相談内容・現在の状況などについておうかがいします。
- ・ 就職や就業中の不安や課題を整理し、その方に合わせて**支援の方向性**を一緒に考えます。

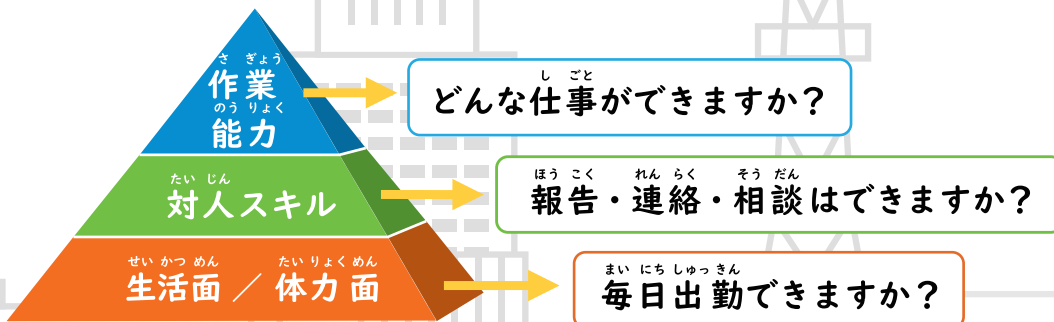
支援の実施

- ・ 仕事や生活等のご相談に応じて、必要な支援を行います。
- ・ 求職活動では、**応募書類作成のアドバイス**、**面接練習**、必要に応じて**ハローワークへの同行**、**面接同行**、**職場実習のあっせん**を行います。
- ・ 他の支援機関をご提案し、協力しながら求職活動を行うこともあります。

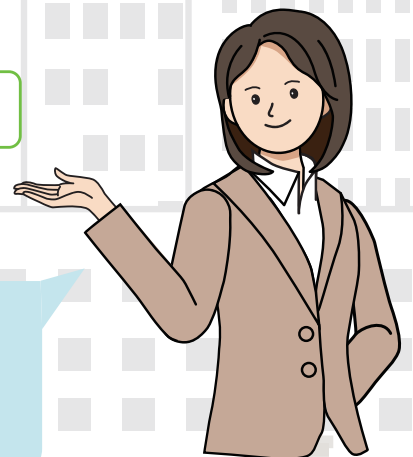
職場定着支援

- ・ 職場訪問を行い、仕事が円滑に進むよう**企業との調整**を行います。
- ・ 就職後も仕事や生活面での相談支援を継続的に行います。

就職までの準備段階



一般企業で求められる働き続けるための準備の段階を表しています。これらがすべて整っていなければ働けないという意味ではありません。この3つのバランスが大切です。





よ やく せい 《予約制》 まずはお電話にてご相談ください。ご相談、ご利用は無料です。

たんどうく <担当区> じぎょうしよめい 事業所名 じゅうしょ 住所	てん わ ばん ごう 電話番号 うけつけ じ かん 受付時間	ジョブ サポーター ※1	こうりゅう 交流の場 ※2
ちゅうおうく にし く みなみ く ていねく <中央区、西区、南区、手稲区> 就業・生活応援プラザ とねっと さっぽろ しちゅうおう く きた じょうにし ちやうめ ごとしつ 札幌市中央区北1条西20丁目1-1 ラントレポー 601号室	011-640-2777 げつ きんよう じ じ 月～金曜 9時～17時	○	○
さく ひがし く <北区、東区> 就業・生活相談室 からびな さっぽろ しちゅうおう く きた じょうにし ちやうめ ごとしつ 札幌市北区北17条西4丁目2-28 藤井ビル北17条 I 301号室	011-768-7880 げつ すい きんよう じ じ 月・水・金曜は 9時～18時 火・木曜は 12時～21時	○	○
とよひら く しらいし く あつべつ く きやたく <豊平区、白石区、厚別区、清田区> 就業・生活相談室 テラス さっぽろ しとよひら く とよひら じょう ちやうめ 札幌市豊平区豊平8条11丁目2-18	011-598-9394 げつ きんよう じ じ 月～金曜 9時～18時 (相談対応は 10時～17時)	○	○
とよひら く しらいし く あつべつ く きやたく <豊平区、白石区、厚別区、清田区> 就業・生活相談室 しんさっぽろ さっぽろ し あつべつ く あつべつ ちゅうおう じょう ちやうめ 札幌市厚別区厚別中央3条3丁目3-33 システムコート新札幌 106号室	011-887-7075 げつ きんよう じ じ ぶん 月～金曜 9時～17時 30分	○	
ぜん く <全区> 札幌障がい者就業・生活支援センター たすく さっぽろ し きた く きた じょうにし ちやうめ ます 札幌市北区北7条西1丁目1-18 丸増ビル 301号室	011-728-2000 げつ きんよう じ じ 月～金曜 9時～17時	○	

- ※1 **ジョブサポーターとは・・・**
障がいのある方が働く職場に入り、直接的な支援を行うスタッフのことです。
- ※2 **交流の場（地域活動支援センター（就労者支援型））とは・・・**
一般企業で働く障がいのある方同士の交流促進や情報交換を行う場です。

**もよりえき
最寄駅の
案内**





詳しくは・・・

ホームページをご覧ください。

札幌市公式ホームページ
「ナカポツ」のページ

<https://www.city.sapporo.jp/shogaifukushi/syurou/soudankikan1.html>

札幌市 ナカポツ

