

SAPP
RO

しょう しゃ しゅうぎょう せい かつ そう だん し えん じ ぎょう しょ
障がい者就業・生活相談支援事業所

つう しょう 通称「ナカポツ」のご案内

はたら 働きたい!

はたら つづ 働き続けたい!



おう えん あなたを応援します!



さっぽろし
札幌市



こんな困りごとで悩んでいませんか？

- ✓ どん^{しごと}な仕事^おが向^むいているかわからない
 - ✓ 職場^{しよくば}の人^{ひと}とうまくコミュニケーションがとれない
 - ✓ 障^{しょう}がい^{びようき}や病^{びよう}気の^{まわ}ことが周^{ひと}りの人^りに理^り解^{かい}されない
 - ✓ 仕事^{しごと}に伴^{ともな}う生活^{せいかつ}の^{なや}ことで悩^{なや}んでいる
- など・・・



障^{しょう}がい^{しゃしゆうぎよう}者^{せい}就^{かつ}業^{そう}・生^{だん}活^し相^{えん}談^じ支^{ぎよう}援^{しよ}事^{しよ}業^{しよ}所^{しよ}にて相^{そう}談^{だん}に^お応^おじています。

名^な前^{まえ}が長^{なが}いので、この点^{てん}の部^ぶ分^{ぶん}をとって、通^{つう}称^{しょう}「ナカポツ」と呼^よばれています。

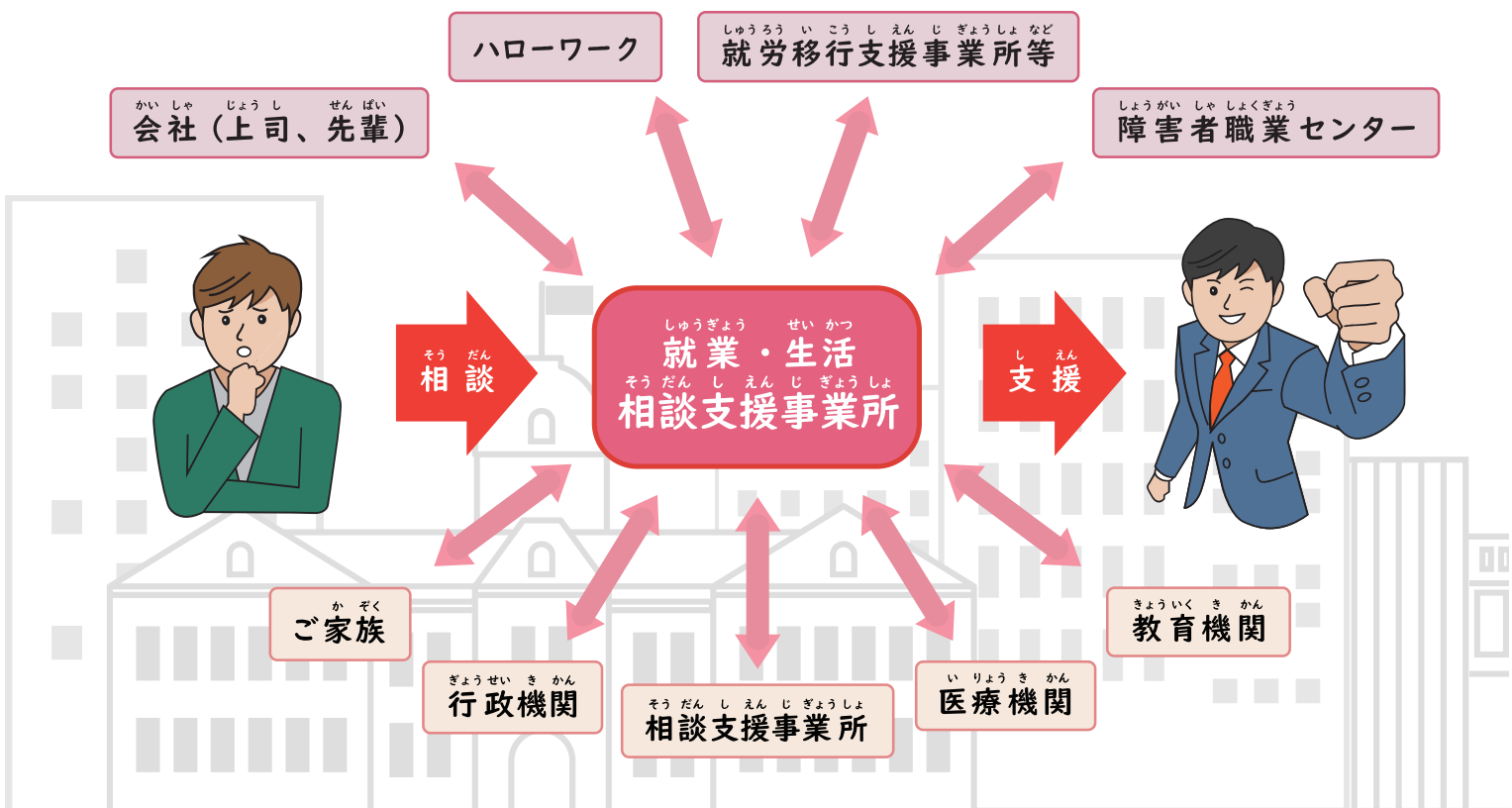
障^{しょう}がい^{しゃしゆうぎよう}者^{せい}就^{かつ}業^{そう}・生^{だん}活^し相^{えん}談^じ支^{ぎよう}援^{しよ}事^{しよ}業^{しよ}所^{しよ}とは・・・

障^{しょう}がい^{かた}のある^{いっ}方^{ばん}が一^き般^{ぎよう}企^{はたら}業^{はたら}で「働^{つづ}きたい」「働^{つづ}き続^{つづ}けたい」など、
仕事^{しごと}につ^{そう}いての相^{だん}談^{だん}が^{まど}で^{ぐち}きる窓^{まど}口^{ぐち}です。

- ※ 障^{しょう}がい^{かた}のある^{しょうがい}方^{しや}で障^{しょうがい}害^{がい}者^{しや}手^て帳^{ちやう}を^もお持^もちで^{かた}ない^{なん}方^{びよう}、難^{かた}病^{なん}の^{かた}方^み、未^{かた}診^み断^{しん}の^{かた}方^{そう}の相^{だん}談^{だん}
にも^お応^おじています。
- ※ 相^{そう}談^{だん}は無^む料^{りよう}、予^よ約^{やく}制^{せい}です。
- ※ 仕事^{しごと}の紹^{しょう}介^{かい}、あ^あっ^あせん^あは^あして^あい^あま^あせん^あ。



いろいろな機関と連携して求職活動をサポートします





相談支援の流れ・具体的な支援内容

相談受付

- ・ **まずはお電話**にて相談内容をおうかがいし、面談の日程を決めます。
- ※ 相談は予約制です。
- ※ ご利用にあたり、区役所への事前申請は必要ありません。



面談 支援計画

- ・ 登録手続きを行い、相談内容・現在の状況などについておうかがいします。
- ・ 就職や就業中の不安や課題を整理し、その方に合わせて**支援の方向性**を一緒に考えます。



支援の実施

- ・ 仕事や生活等のご相談に応じて、必要な支援を行います。
- ・ 求職活動では、**応募書類作成のアドバイス、面接練習、**必要に応じて**ハローワークへの同行、面接同行、職場実習のあっせん**を行います。
- ・ 他の支援機関をご提案し、協力しながら求職活動を行うこともあります。

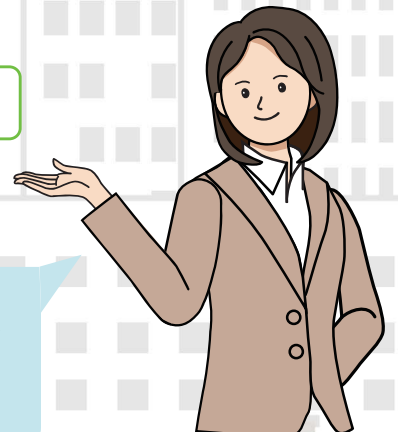


職場定着支援

- ・ 職場訪問を行い、仕事が円滑に進むよう**企業との調整**を行います。
- ・ 就職後も仕事や生活面での相談支援を継続的に行います。



就職までの準備段階



一般企業で求められる働き続けるための準備の段階を表しています。これらがすべて整っていないと働けないという意味ではありません。この3つのバランスが大切です。



《予約制》^{よやくせい} まずはお電話^{てんわ}にてご相談^{そうだん}ください。ご相談^{そうだん}、ご利用^{ごりよう}は無料^{むりよう}です。

<p>＜担当区＞ 事業所名 住所</p>	<p>電話番号 受付時間</p>	<p>ジョブ サポーター ※1</p>	<p>交流 場の場 ※2</p>
<p>＜中央区、西区、南区、手稲区＞ 就業・生活応援プラザ とねっと 札幌市中央区北1条西20丁目1-1 ラントレポー 601号室</p>	<p>011-640-2777 月～金曜 9時～17時</p>	<p>○</p>	<p>○</p>
<p>＜北区、東区＞ 就業・生活相談室 からびな 札幌市北区北17条西4丁目2-28 藤井ビル北17条 I 301号室</p>	<p>011-768-7880 月・水・金曜は 9時～18時 火・木曜は 12時～21時</p>	<p>○</p>	<p>○</p>
<p>＜豊平区、白石区、厚別区、清田区＞ 就業・生活相談室 テラス 札幌市豊平区豊平8条11丁目2-18</p>	<p>011-598-9394 月～金曜 9時～18時 (相談対応は 10時～17時)</p>	<p>○</p>	<p>○</p>
<p>＜豊平区、白石区、厚別区、清田区＞ 就業・生活相談室 しんさっぽろ 札幌市厚別区厚別中央3条3丁目3-33 システムコート新札幌 106号室</p>	<p>011-887-7075 月～金曜 9時～17時30分</p>	<p>○</p>	
<p>＜全区＞ 札幌障がい者就業・生活支援センター たすく 札幌市北区北10条西1丁目4-2 LEE 北10条ビル 303号室</p>	<p>011-728-2000 月～金曜 9時～17時</p>		

- ※1 ジョブサポーターとは・・・
障がいのある方が働く職場に入り、直接的な支援を行うスタッフのことです。
- ※2 交流の場（地域活動支援センター（就労者支援型））とは・・・
一般企業で働く障がいのある方同士の交流促進や情報交換を行う場です。

最寄駅のご案内

詳しくは・・・

ホームページをご覧ください。

札幌市公式ホームページ
「ナカポツ」のページ

<https://www.city.sapporo.jp/shogaifukushi/syurou/soudankikan1.html>

札幌市 ナカポツ