

## 【 令和元年（平成31年） 熱中症による救急搬送概要 】

## 1 各月・各傷病程度 搬送人員

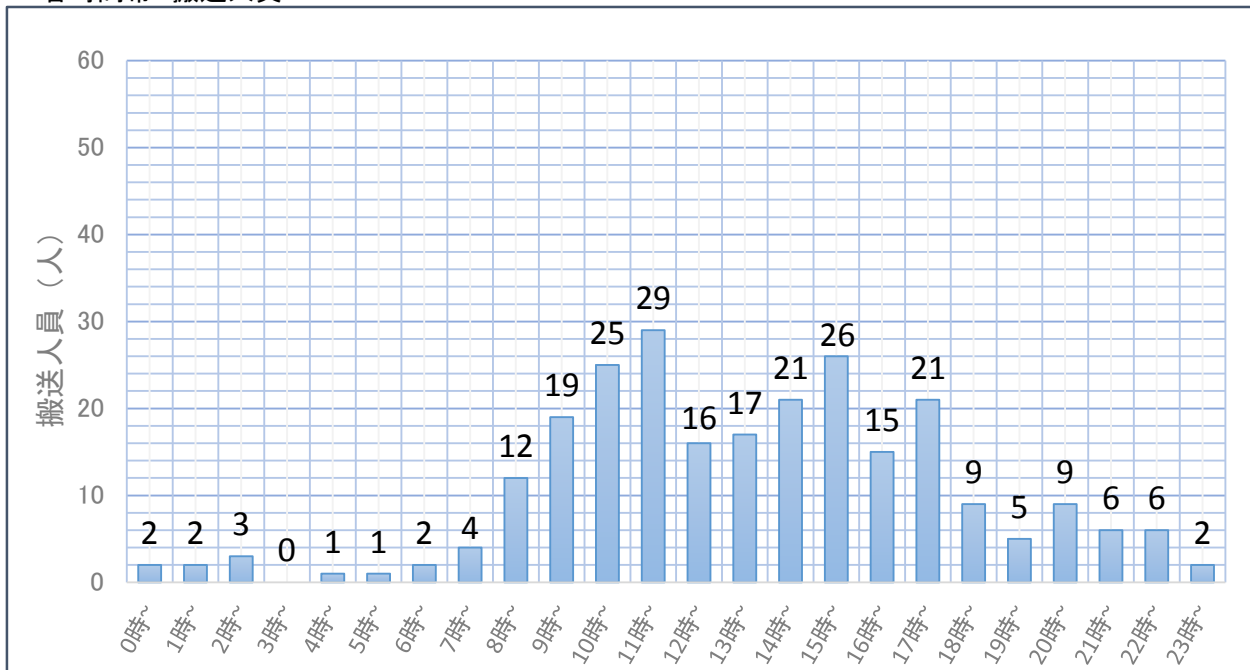
月	軽症	男	中等症	男	重症	男	死亡	男	その他	男	計	男
		女		女		女		女		女		女
5月	19	16 3	5	4 1	0	0 0	0	0 0	0	0 0	24	20 4
6月	5	3 2	1	1 0	0	0 0	0	0 0	0	0 0	6	4 2
7月	73	40 33	25	15 10	1	1 0	0	0 0	0	0 0	99	56 43
8月	83	40 43	30	14 16	4	2 2	1	0 1	0	0 0	118	56 62
9月	5	5 0	1	0 1	0	0 0	0	0 0	0	0 0	6	5 1
合計	185	104 81	62	34 28	5	3 2	1	0 1	0	0 0	253	141 112
割合	軽症	中等症		重症		死亡	その他					
	73.1%	24.5%		2.0%		0.4%	0.0%					

## 2 各発生場所 搬送人員

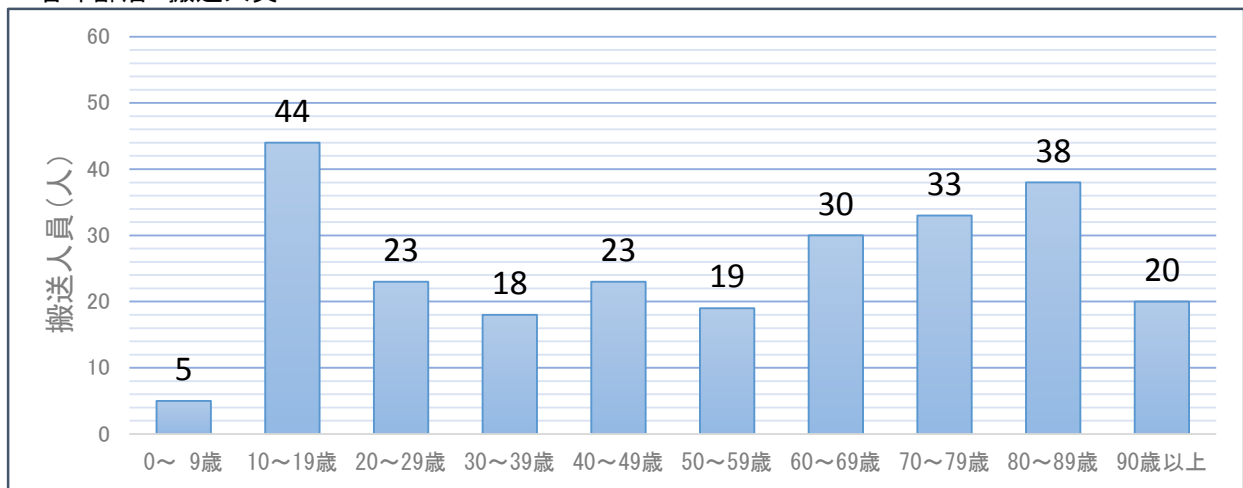
屋外	路上	駐車場	公園等	仕事場	競技場等	その他	屋外:計
搬送人員	31	4	9	15	21	10	90
割合	12.3%	1.6%	3.6%	5.9%	8.3%	4.0%	35.6%
屋内	住宅	学校内	仕事場	競技場等	公衆出入場所	その他	屋内:計
搬送人員	119	1	15	6	20	2	163
割合	47.0%	0.4%	5.9%	2.4%	7.9%	0.8%	64.4%

合計
253

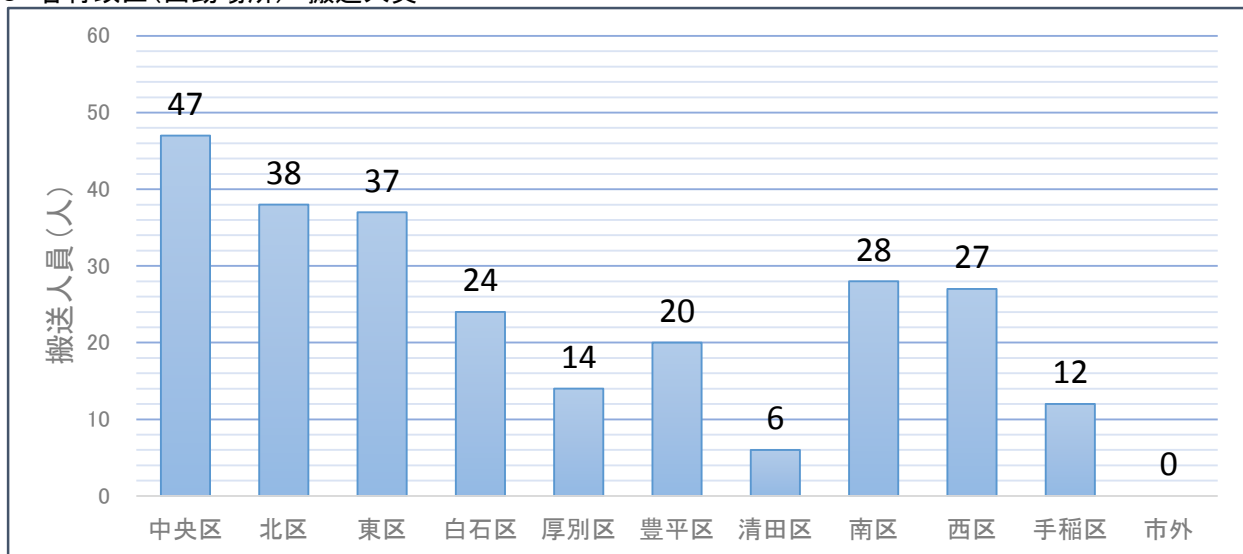
### 3 各時間帯 搬送人員



### 4 各年齢層 搬送人員



### 5 各行政区(出勤場所) 搬送人員



6 各日 救急搬送状況 <<表の注釈：月日、最高気温(℃)、最高気温の記録時刻、搬送人員(人)>>

☐ ~最高気温が25度以上      ☐ ~最高気温が30度以上

5月	最高 気温	記録 時刻	搬送 人員	6月	最高 気温	記録 時刻	搬送 人員	7月	最高 気温	記録 時刻	搬送 人員	8月	最高 気温	記録 時刻	搬送 人員	9月	最高 気温	記録 時刻	搬送 人員
1	16.6	12:52	0	1	24.4	13:59	0	1	22.0	11:44	0	1	33.0	13:46	27	1	27.8	12:35	1
2	13.2	9:41	0	2	23.9	13:15	1	2	23.1	10:58	0	2	34.2	14:18	29	2	29.2	13:27	0
3	19.8	14:24	0	3	29.4	14:54	1	3	18.9	15:36	0	3	30.2	12:16	17	3	24.8	14:06	0
4	23.5	13:02	0	4	21.9	11:01	0	4	24.2	11:52	0	4	32.6	12:04	13	4	27.0	13:51	0
5	24.4	12:56	0	5	16.8	8:06	0	5	23.4	10:13	0	5	32.0	13:48	8	5	26.5	12:42	0
6	23.6	13:18	0	6	23.4	14:08	0	6	26.4	15:48	2	6	32.4	11:59	4	6	28.5	13:12	0
7	14.9	15:17	0	7	18.2	11:45	0	7	24.8	11:15	0	7	30.4	12:09	4	7	27.4	13:52	1
8	12.6	15:28	0	8	22.0	11:16	1	8	24.7	14:59	1	8	25.0	15:47	1	8	31.3	13:32	1
9	21.8	12:28	0	9	21.9	13:25	0	9	27.0	13:38	1	9	25.0	14:39	1	9	32.6	10:52	3
10	12.3	8:23	0	10	22.4	14:25	1	10	27.9	13:01	2	10	22.4	16:02	0	10	27.9	12:40	0
11	13.4	11:18	0	11	22.4	12:20	0	11	24.5	14:06	0	11	26.6	13:33	3	11	20.2	2:07	0
12	13.7	13:54	0	12	19.8	11:26	0	12	18.8	15:36	0	12	25.0	12:10	2	12	22.2	13:03	0
13	20.5	12:46	0	13	17.8	12:05	0	13	22.9	12:28	0	13	25.1	12:23	1	13	22.7	13:55	0
14	24.3	14:03	0	14	24.6	14:46	0	14	24.8	11:27	2	14	24.7	10:10	1	14	24.9	13:13	0
15	19.4	12:39	0	15	20.5	14:33	0	15	25.4	11:42	0	15	27.1	14:10	0	15	23.8	11:47	0
16	24.8	14:20	1	16	20.0	12:37	0	16	24.9	12:16	1	16	26.9	10:25	1	16	23.8	13:37	0
17	21.5	12:24	0	17	14.9	15:17	0	17	27.2	11:20	0	17	31.8	14:48	6	17	23.1	11:41	0
18	26.0	14:47	0	18	21.8	13:06	0	18	26.5	13:51	0	18	25.2	13:13	0	18	22.9	15:15	0
19	26.4	15:11	2	19	25.5	12:29	0	19	26.2	9:58	1	19	27.3	14:53	0	19	15.3	13:17	0
20	20.3	12:19	0	20	26.5	12:43	0	20	27.9	11:39	2	20	22.1	9:41	0	20	19.5	10:25	0
21	17.1	14:28	0	21	20.1	14:57	0	21	27.4	11:15	3	21	25.0	12:56	0	21	21.1	13:39	0
22	25.0	14:15	0	22	20.3	9:09	0	22	24.7	10:36	0	22	21.2	8:03	0	22	20.0	10:33	0
23	24.5	11:05	0	23	24.6	13:35	0	23	23.3	14:24	0	23	20.1	1:28	0	23	14.9	0:00	0
24	22.2	11:57	0	24	26.1	12:57	0	24	25.4	13:57	0	24	22.6	8:40	0	24	24.1	13:13	0
25	31.1	13:39	3	25	26.1	12:45	1	25	30.0	13:01	3	25	22.1	13:36	0	25	18.7	10:33	0
26	32.0	14:52	8	26	27.2	13:41	1	26	27.1	13:57	0	26	22.4	13:17	0	26	23.9	14:16	0
27	34.2	13:57	8	27	26.7	11:41	0	27	30.8	14:24	3	27	25.7	16:00	0	27	23.3	11:02	0
28	24.6	3:23	1	28	21.5	16:15	0	28	29.9	10:01	9	28	23.9	8:49	0	28	24.7	14:10	0
29	21.6	10:46	1	29	19.1	11:47	0	29	32.9	15:06	8	29	24.4	11:57	0	29	24.5	15:02	0
30	25.9	14:46	0	30	22.3	13:23	0	30	33.5	13:45	35	30	26.5	12:08	0	30	25.7	14:40	0
31	23.7	12:21	0					31	32.4	12:36	26	31	27.3	12:36	0				
5月			24	6月			6	7月			99	8月			118	9月			6

【 平成20年以降 熱中症疑いによる救急搬送概要 】

年	軽症	男	中等症	男	重症	男	死亡	男	計	男
		女		女		女		女		女
令和元年 (平成31年)	185	104	62	34	5	3	1	0	253	141
		81		28		2		1		112
平成30年	206	104	43	23	1	0	0	0	250	127
		102		20		1		0		123
平成29年	141	68	56	22	1	1	0	0	198	91
		73		34		0		0		107
平成28年	112	58	58	33	1	1	1	0	172	92
		54		25		0		1		80
平成27年	109	57	58	31	5	2	1	1	173	91
		52		27		3		0		82
平成26年	76	47	42	26	1	1	0	0	119	74
		29		16		0		0		45
平成25年	117	57	46	30	2	1	0	0	165	88
		60		16		1		0		77
平成24年	157	92	72	35	2	1	0	0	231	128
		65		37		1		0		103
平成23年	88	58	32	16	1	0	0	0	121	74
		30		16		1		0		47
平成22年	139	83	56	36	4	2	0	0	199	121
		56		20		2		0		78
平成21年	9	5	9	7	0	0	0	0	18	12
		4		2		0		0		6
平成20年	24	15	15	11	0	0	0	0	39	26
		9		4		0		0		13