

男女共同参画社会とは

「男女…共同?…サンカク??」

誰もが平等であるべきですが、実際の生活ではどうでしょう?

「女らしさ」「男らしさ」などのジェンダー※にとらわれて、個人が持つ能力が発揮できなかったり、人権侵害につながったり…色々な問題がおきていませんか?

※ジェンダー…文化的・社会的に作られた性別のイメージ



学校で

家庭で

職場で



性別にかかわらず、お互いに人権を尊重し、みんなが協力しあって、生き生きと生活できる社会が

「男女共同参画社会」

です!

チェ〜ンジッ!

ジェンダーは、社会や時代によっても変化します。そして、ちょっとした勇気や思いやり、発想の転換が、男女共同参画社会の実現につながります!



男女共同参画、ジェンダー平等が息づくまちさっぽろ

をめざして、第5次男女共同参画さっぽろプランを定めました。

発行：札幌市市民文化局男女共同参画課
〒060-8611 札幌市中央区北1条西2丁目
電話 011-211-2962 FAX 011-218-5164
e-mail danjo@city.sapporo.jp

第5次男女共同参画
さっぽろプラン

第5次男女共同参画
さっぽろプラン



男女共同参画に関する
市民意識調査

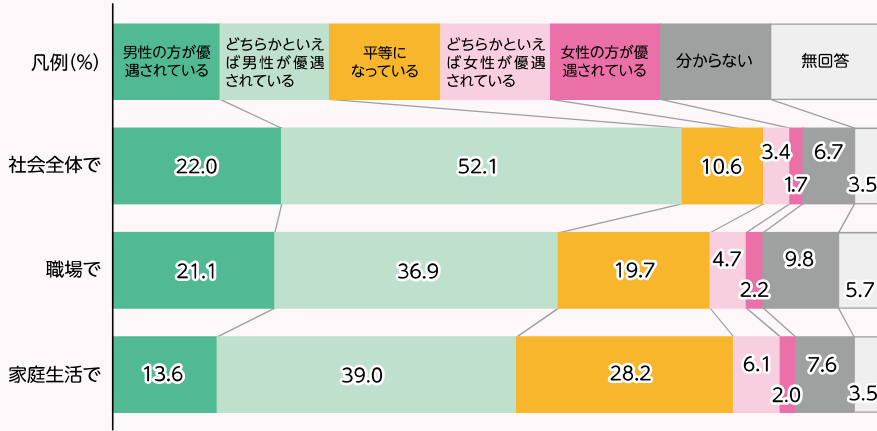


現状と課題

※出典記載のない数値は「R3男女共同参画に関する市民意識調査」の結果

(1) 男女共同参画の実現に向けた意識改革

■「分野ごとの男女の地位の平等感」(出典:R3市調査)



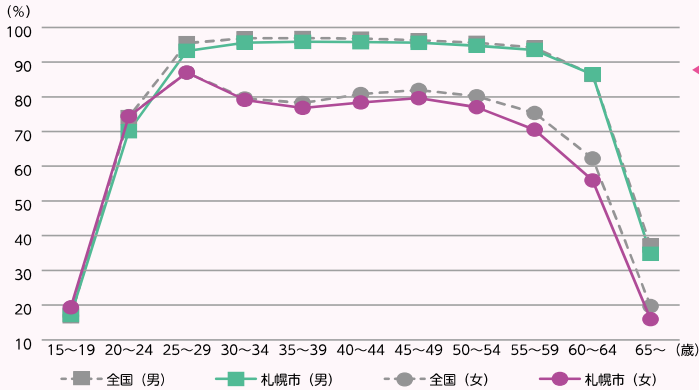
様々な場面における男女の平等意識は低い
 社会全体……………10.6%(H28 13.8%)
 職場……………19.7%(H28 17.5%)
 家庭生活……………28.2%(H28 28.2%)

「男性は仕事、女性は家事育児の考え方」に反対の割合が上昇
 H28 46.8% ▶ R3 57.1%

仕事や家事に要する時間の男女の差は大きい
 (既婚者)1日の仕事時間9時間以上
 男性 25.2% ◀▶ 女性 12.8%
 (既婚者)1日の家事時間1時間未満
 男性 59.7% ◀▶ 女性 9.5%

(2) 働きやすい職場環境づくりの推進

■「男女別労働力率(全国・札幌市)」(出典:総務省「R2国勢調査」)



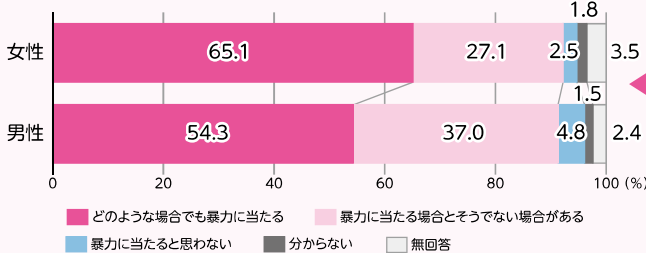
女性(15-64歳)の労働力率は上昇、M字カーブ改善傾向
 札幌……………H27 64.7% ▶ R2 71.5%
 全国……………H27 67.3% ▶ R2 73.2%

制度は整備されても男性は利用しにくい育児休業等
 利用しにくい理由
 ①職場の雰囲気……………69.7%
 ②職場に迷惑が掛かる……………58.1%

ワーク・ライフ・バランスplus企業認証数は、順調に増加
 H30 328社 ▶ R3 764社

(3) あらゆる暴力の根絶

■「[大声でどなる]についての暴力としての認識」(出典:R3市調査)



身体的暴力以外の行為を暴力として考える割合に性別で偏り

・大声でどなる
 女性 65.1% ◀▶ 男性 54.3%

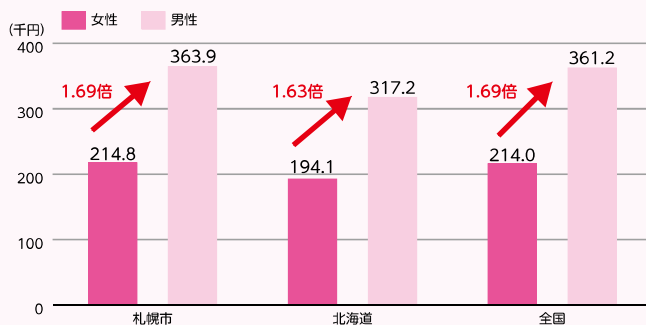
・人格を否定するような発言
 女性 70.1% ◀▶ 男性 60.6%

DVを受けた際に相談に至らない潜在的なDVの増加
 ・DV時相談しなかった……………37.0%(H28 30.1%)

DVやセクハラを受けた経験のある男性の割合が増加
 ・DV……………6.2%(H28 2.2%)
 ・セクハラ……………4.5%(H28 1.5%)

(4) コロナ禍で顕在化した女性であることに伴う困難の解消

■「男女の賃金格差(札幌市・北海道・全国)」(出典:「R3 毎月勤労統計調査」)



全国と同様に男女の賃金格差は大きい
 札幌 女性 214.8千円 ◀▶ 男性 363.9千円
 全国 女性 214.0千円 ◀▶ 男性 361.2千円

1.69倍

女性は非正規の職員・従業員の比率が高い
 女性平均 57.8% ◀▶ 男性平均 23.0% (出典:H29就業構造基本調査)

就業している母子家庭のうち33.2%はパート・アルバイト
 父子家庭は 7.1% (出典:札幌市「R4ひとり親家庭等の生活と意識に関するアンケート調査」)

注) 常用労働者 30 人以上の事業所の数値である。