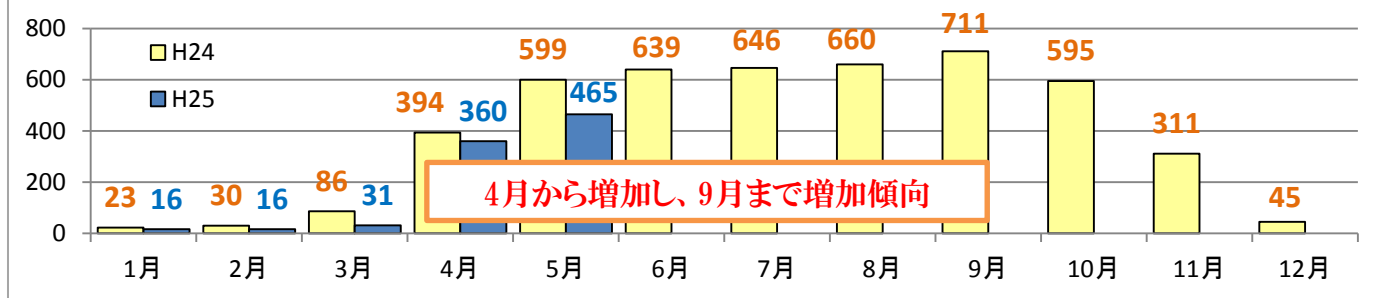




ツーロック 自転車盗の増加時期！2Lockで盗難防止を！

□ 札幌市内の自転車盗の認知状況(資料提供:北海道警察)



自転車盗難被害防止の基本3か条

- 1 わずかな時間でも**2Lock**(鍵2個以上)
- 2 駐輪場でも油断せず**2Lock**
- 3 防犯登録をしましょう。

自転車に
愛錠を！



札幌市地域安全サポーターズってなに？

札幌市における**地域防犯・地域安全活動に参加する事業者等**の総称です。

地域安全活動の取組み事例

- 社用車等にステッカーを貼付し業務使用時にパトロール!



- 自社の持つ資源やノウハウを活かし防犯啓発や防犯講習会を実施!

- 店舗や事業所等を子どもや犯罪被害者等の駆け込み場所として表示!



- 地域で行われている防犯活動に参加!



無理なく
できることから!

**252事業所等
が活動中!**

(H25.6.20現在)



「子ども110番の店」を204事業所等で実施中!

「子ども110番の店」とは札幌市地域安全サポーターズに登録した事業所等に、「子ども110番の店」のステッカーを掲示していただき、子どもが不審者などから逃れるため、助けを求め駆け込んできた場合に、一時的な緊急避難場所となり、子どもを安全に保護した上で、警察へ110番通報するなど、子どもの安全を確保していただくものです。

参加方法・活動内容など詳しくは札幌市の専用ホームページをご覧ください。
<http://www.city.sapporo.jp/shimin/chiiki-bohan/supporters/index.html>

【編集・発行】 ☎060-8611 札幌市中央区北1条西2丁目
札幌市市民まちづくり局地域振興部区政課 TEL 011-211-211

