

南区見どころ紹介

札幌シーニックバイウェイ藻岩山麓・定山溪ルート[※]の活動エリアである南区は、札幌市中心部から車で30分程度という近い位置にありながらも、**豊かな自然に恵まれた**地域です。また、**芸術・文化・歴史**など、多様なテーマの集客交流施設が点在しています。

詳しくは、ホームページで! <https://www.scenicbyway.jp/route/route11sapporo.html>

札幌シーニック 🔍 検索

旧黒岩家住宅 (旧簾舞通行屋) B-5



明治時代に本願寺街道を利用する旅人の宿泊施設として開拓使が設置した建物。現在は簾舞郷土資料館として一般公開されています(無料)。

📍 簾舞1条2丁目4-15
☎ 596-2825
📅 月曜(祝日の場合は次の平日)、祝日の翌日、年末年始
※札幌市指定有形文化財、北海道遺産

札幌もいわ山ロープウェイ・展望台 E-1



日本新三大夜景に選ばれた190万都市・札幌の街並みはもとより、石狩湾や恵庭岳まで見渡せる360度の大パノラマが広がる展望台。

📍 北ノ沢1956
☎ 561-8177
📅 施設整備や悪天候のため連休日あり、要問い合わせ
※ロープウェイ・ミニケーブルカー有料

石山緑地 F-5



展望テラスやテニスコートなどのある北ブロックと、札幌軟石採掘跡の岩肌が露出したダイナミックな景観を持つ南ブロックからなる公園。

📍 石山78
☎ 578-3361(藻南公園管理事務所)

札幌市豊平川さけ科学館 G-3



サケのふ化・放流を行っている、成長過程を観察できる施設。サケの仲間約20種類や、市内で見られる水辺の生き物約30種類が飼育展示されています(無料)。

📍 真駒内公園2-1
☎ 582-7555
📅 月曜(祝日の場合は次の平日)、年末年始

札幌芸術の森 F-7



四季折々の自然の中でアート作品を鑑賞できる野外美術館や芸術の森美術館などからなる複合文化施設。ものづくり体験ができるワークショップも開催。

📍 芸術の森2丁目75
☎ 592-5111
📅 月曜(祝日の場合は次の平日)、年末年始 ※4/28~11/3は無休
※一部施設有料・駐車料金別途

エドウィン・ダン記念館 G-3



北海道酪農の礎を築いたエドウィン・ダンの記念館。ダンの業績と開拓の記録などが展示されています(無料)。

📍 真駒内泉町1丁目6-1
☎ 581-5064
📅 夏期:水曜・冬期:月~木曜、年末年始
※登録有形文化財、さっぽろ・ふるさと文化百選、札幌景観資産

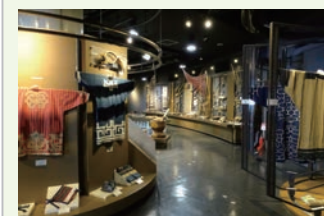
北海道立真駒内公園屋内・屋外競技場 G-3



1972年の「札幌オリンピック冬季大会」で主会場として使われた競技場。夏はテニス・バドミントン、冬はスケートなどができます。

📍 真駒内公園1-1(屋内)/3-1(屋外)
☎ 581-1972(屋内)/581-1961(屋外)
📅 第1・3火曜(屋内競技場は冬季のみ第2・4火曜)

札幌市アイヌ文化交流センター N-11



アイヌ民族の生活や歴史、文化を楽しみながら学べます。札幌アイヌの方々が生産した数々のアイヌ民族伝統工芸品を見たり、触れたりすることができる施設です。

📍 小金湯27
☎ 596-5961
📅 月曜、祝日、年末年始、毎月最終火曜

札幌市保養センター駒岡 G-5



客室、浴場、レストラン、宴会場、研修室などを備えた施設。宿泊でも日帰りでも楽しめます。朝市や秋まつり、冬まつりなどのイベントも行われています。

📍 真駒内600-20
☎ 583-8553
📅 施設設備・点検のため年間5日間休館日あり

国営滝野すずらん丘陵公園 H-9



チューリップやコスモスなど季節ごとに楽しめる広大な「カントリーガーデン」があるほか、大型の遊具もあり子どもたちに人気です。

📍 滝野247
☎ 592-3333
📅 4/1~19、11/11~12/22 (4/19および12/22が日曜の場合開園)

定山溪温泉 K-11



北海道有数の温泉郷。国立公園の自然を生かしたアクティビティも充実。春は鯉のぼり、夏と秋は自然の中のイルミネーションと紅葉など、一年を通じて楽しむことができます。

📍 定山溪温泉東、西
☎ 598-2012 (定山溪観光協会)
※さっぽろ・ふるさと文化百選

札幌国際スキー場



パウダースノーと広大なゲレンデが自慢のスキー場。紅葉の時期だけ運行する「紅葉ゴンドラ」は、空中から大自然と紅葉をゆっくり楽しむことができます。

📍 定山溪937番地先
☎ 598-4511
※営業期間、営業時間などはホームページまたはお電話でご確認ください。