

2-10 越冬地調査での自動撮影装置 (FC/DC) で撮影された動物写真

3月2日～3月9日

手稲鉾山跡地

GPS 129



テン_01



テン_02

3月2日～3月9日

手稲区西宮の沢6条2丁目

GPS 124



キツネ_01



テン_01

2月27日～3月5日

清田区有明(南栄橋付近)

GPS 149



エゾシカ_01



エゾシカ_02



エゾシカ_03



エゾシカ_04

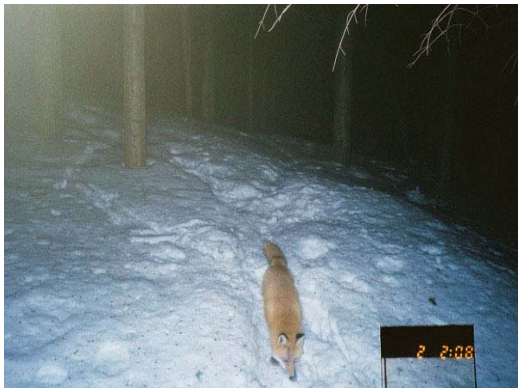
2月27日～3月5日 南区白川(北方自然教育園) GPS 117



エゾシカ_01



エゾシカ_02



キツネ_03

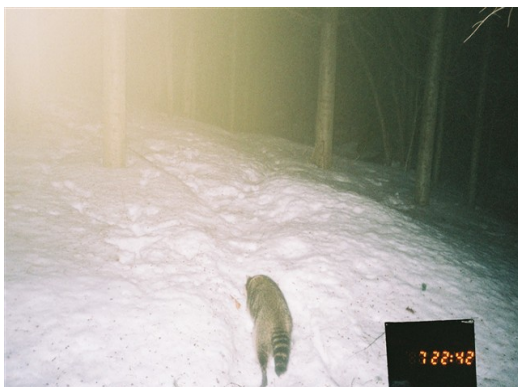
3月5日～3月13日 南区白川(北方自然教育園) GPS 117



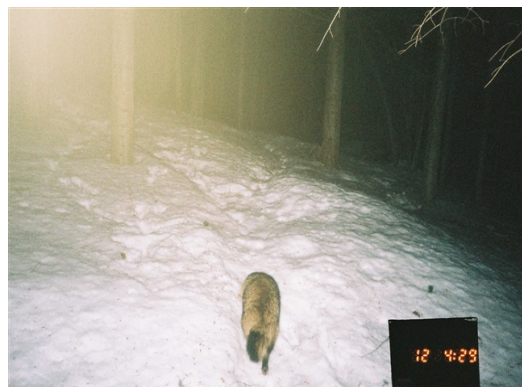
アライグマ_01



エゾシカ_01



アライグマ_02



タヌキ_01



キツネ_01



タヌキ_02

3月2日～3月9日

西宮の沢6条2丁目

GPS 125



エゾシカ_01

3月5日～3月13日

南区白川(北方自然教育園裏)

GPS 125



エゾシカ_01