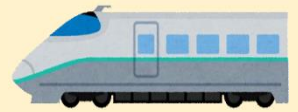
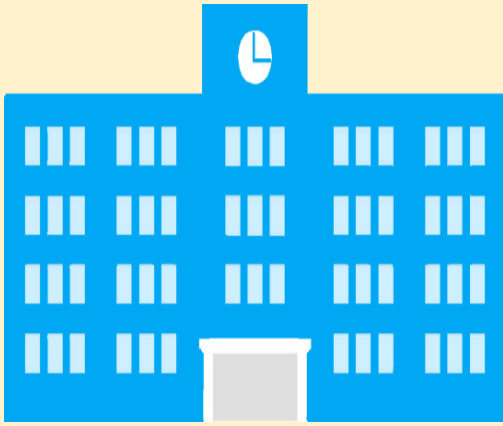


高校が、もっと近くなる。



札幌市高等学校等生徒

通学交通費助成制度

助成を受けられる方

※以下のいずれも満たす方

- 札幌市内に住んでいる。
- 石狩管内の高等学校等（高等学校、中等教育学校後期課程、専修学校高等課程）に公共交通機関で通学している。
- 1か月の通学定期券代が13,000円を超えている。

助成金額（月額）

1か月あたりの通学定期券の金額のうち、13,000円を超える額の2分の1

助成を受けるためには？

札幌市ホームページで申請が必要です。

札幌市 高校交通費

検索

インターネットで検索してください。



※札幌市コールセンターでも申請を受け付けています。TEL 011-222-4894



さっぽろ市
04-S02-19-2182
31-4-399

SAPP_RO 札幌市教育委員会