

ID番号： 2011-146

【回収情報】

回収日	2011年8月4日	区分	奥山地域広域痕跡調査
回収場所	奥定山溪林道		

【分析情報】

分析日	2011年12月2日	分析者	佐藤
重量	90g	写真	3枚
分類区分	内容物	ポイント数	含有率
草本類	草本	572	100.0%
備考			

採取時写真



分析時写真



ID番号： 2011-147

【回収情報】

回収日	2011年8月4日	区分	奥山地域広域痕跡調査
回収場所	奥定山溪林道		

【分析情報】

分析日	2011年12月6日	分析者	杉浦
重量	35g	写真	3枚

分類区分	内容物	ポイント数	含有率
草本類	草本	599	100.0%

備考

採取時写真



分析時写真



ID番号： 2011-148

【回収情報】

回収日	2011年8月4日	区分	奥山地域広域痕跡調査
回収場所	奥定山溪林道		

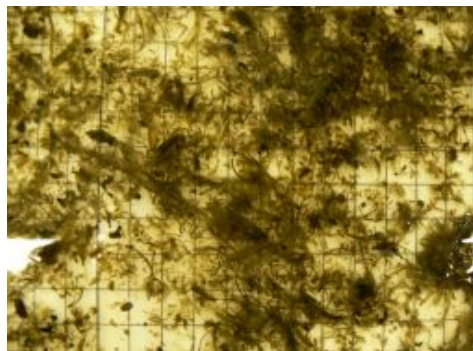
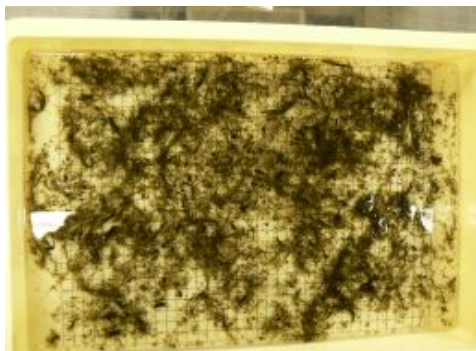
【分析情報】

分析日	2011年12月2日	分析者	武田
重量	59g	写真	3枚
分類区分	内容物	ポイント数	含有率
草本類	草本	644	99.8%
漿果類	ヤマブドウ	1	0.2%
備考			

採取時写真



分析時写真



ID番号： 2011-149

【回収情報】

回収日	2011年8月4日	区分	奥山地域広域痕跡調査
回収場所	奥定山溪林道		

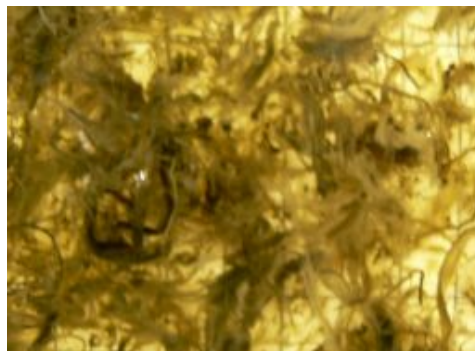
【分析情報】

分析日	2011年12月2日	分析者	福田
重量	106g	写真	3枚
分類区分	内容物	ポイント数	含有率
草本類	草本	664	100.0%
備考			

採取時写真



分析時写真



ID番号： 2011-150

【回収情報】

回収日	2011年8月4日	区分	奥山地域広域痕跡調査
回収場所	奥定山溪林道		

【分析情報】

分析日	2011年12月2日	分析者	武田
重量	98g	写真	3枚

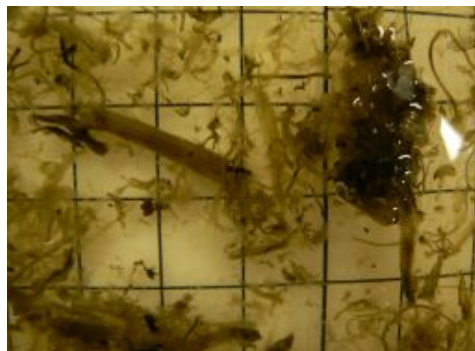
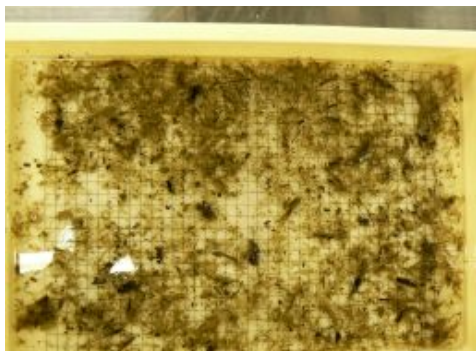
分類区分	内容物	ポイント数	含有率
草本類	草本	624	94.5%
昆虫類	アリ	36	5.5%

備考

採取時写真



分析時写真



ID番号： 2011-151

【回収情報】

回収日	2011年8月4日	区分	奥山地域広域痕跡調査
回収場所	豊平川林道		

【分析情報】

分析日	2011年12月2日	分析者	佐藤
重量	93g	写真	3枚

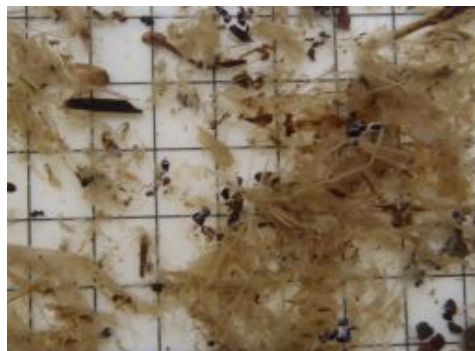
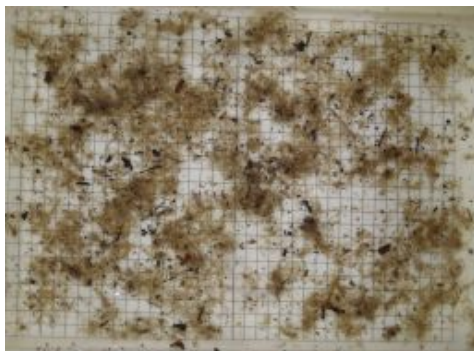
分類区分	内容物	ポイント数	含有率
草本類	草本	567	90.6%
昆虫類	アリ	59	9.4%

備考

採取時写真



分析時写真



ID番号： 2011-152

【回収情報】

回収日	2011年8月4日	区分	奥山地域広域痕跡調査
回収場所	奥定山溪林道		

【分析情報】

分析日	2011年12月2日	分析者	福田
重量	96g	写真	3枚

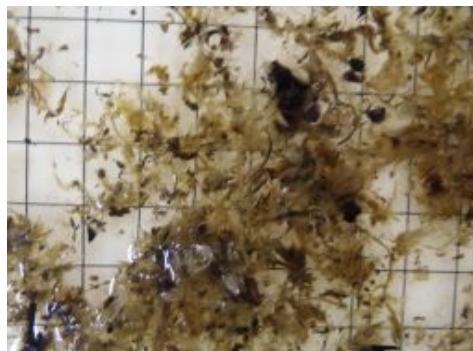
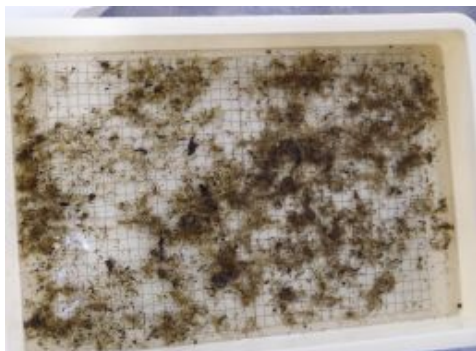
分類区分	内容物	ポイント数	含有率
草本類	草本	537	92.4%
昆虫類	アリ	35	6.0%
その他	木片	9	1.5%

備考

採取時写真



分析時写真



ID番号： 2011-153

**【回収情報】**

回収日	2011年8月4日	区分	奥山地域広域痕跡調査
回収場所	豊平川林道		

**【分析情報】**

分析日	2011年12月6日	分析者	武田
重量	66g	写真	3枚

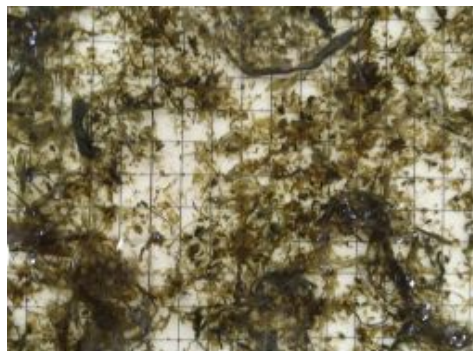
分類区分	内容物	ポイント数	含有率
草本類	草本	515	100.0%

備考

採取時写真



分析時写真





ID番号： 2011-154

【回収情報】

回収日	2011年8月4日	区分	奥山地域広域痕跡調査
回収場所	豊平川林道		

【分析情報】

分析日	2011年12月5日	分析者	三品
重量	132g	写真	3枚

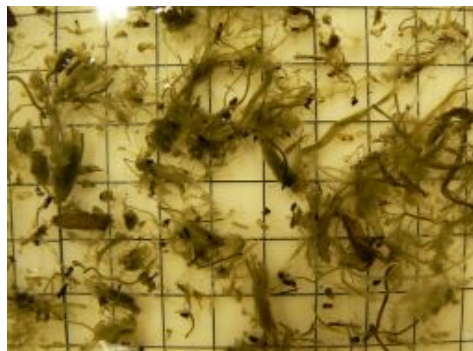
分類区分	内容物	ポイント数	含有率
草本類	草本	566	92.2%
昆虫類	アリ	33	5.4%
その他	木片	15	2.4%

備考

採取時写真



分析時写真



ID番号： 2011-155

【回収情報】

回収日	2011年8月4日	区分	奥山地域広域痕跡調査
回収場所	豊平川林道		

【分析情報】

分析日	2011年12月5日	分析者	武田
重量	53g	写真	3枚

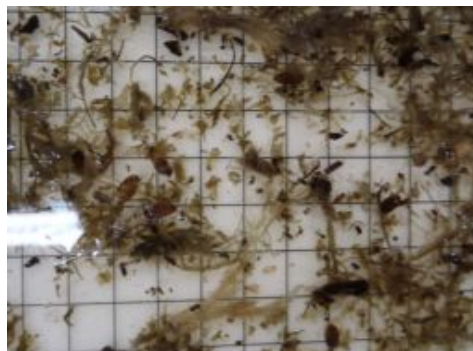
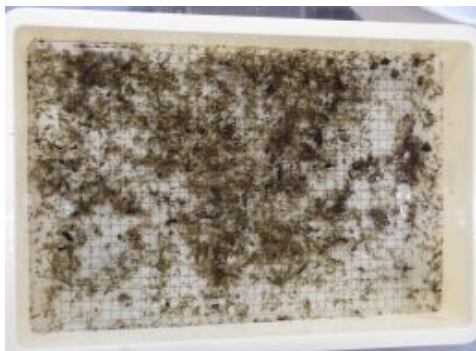
分類区分	内容物	ポイント数	含有率
草本類	草本	547	86.8%
昆虫類	アリ	49	7.8%
その他	木片	34	5.4%

備考

採取時写真



分析時写真



ID番号： 2011-156

【回収情報】

回収日	2011年8月4日	区分	奥山地域広域痕跡調査
回収場所	豊平川林道		

【分析情報】

分析日	2011年12月6日	分析者	武田
重量	113g	写真	3枚
分類区分	内容物	ポイント数	含有率
草本類	草本	538	95.7%
昆虫類	アリ	24	4.3%
備考			

採取時写真



分析時写真



ID番号： 2011-157

【回収情報】

回収日	2011年8月4日	区分	奥山地域広域痕跡調査
回収場所	豊平川林道		

【分析情報】

分析日	2011年12月5日	分析者	佐藤
重量	39g	写真	3枚

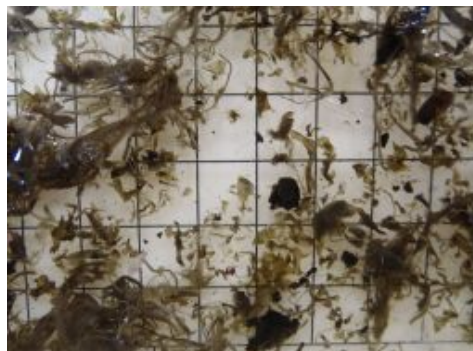
分類区分	内容物	ポイント数	含有率
草本類	草本	571	84.0%
昆虫類	アリ	77	11.3%
その他	木片	32	4.7%

備考

採取時写真



分析時写真



ID番号： 2011-158

【回収情報】

回収日	2011年8月4日	区分	奥山地域広域痕跡調査
回収場所	豊平川林道		

【分析情報】

分析日	2011年12月5日	分析者	服部
重量	73g	写真	3枚

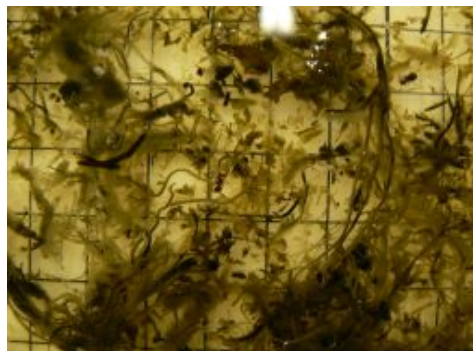
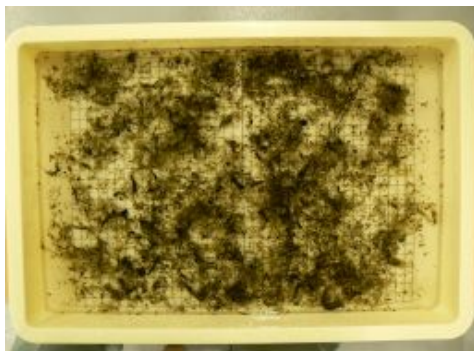
分類区分	内容物	ポイント数	含有率
草本類	草本	571	95.6%
昆虫類	アリ	2	0.3%
その他	木片	24	4.0%

備考

採取時写真



分析時写真



ID番号： 2011-159

【回収情報】

回収日	2011年8月4日	区分	奥山地域広域痕跡調査
回収場所	中山5号林道		

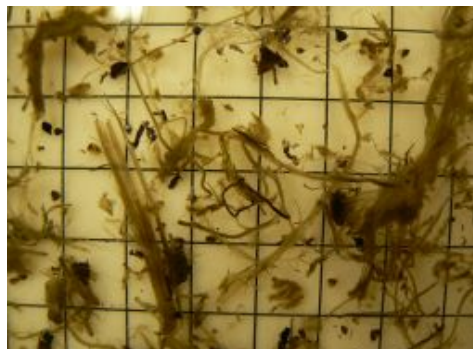
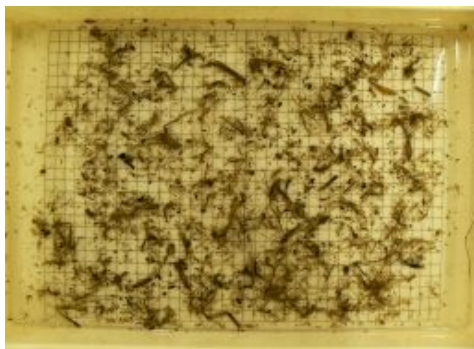
【分析情報】

分析日	2011年12月5日	分析者	三品
重量	51g	写真	3枚
分類区分	内容物	ポイント数	含有率
草本類	草本	545	89.8%
昆虫類	アリ	34	5.6%
その他	木片	28	4.6%
備考			

採取時写真



分析時写真



ID番号： 2011-160

【回収情報】

回収日	2011年8月4日	区分	奥山地域広域痕跡調査
回収場所	中山6号林道		

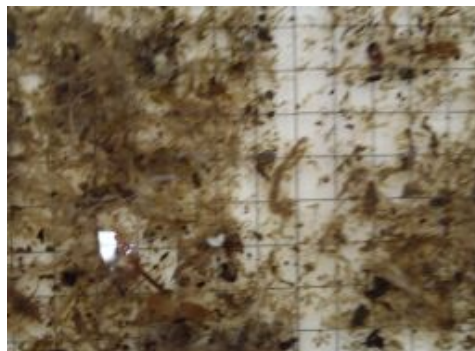
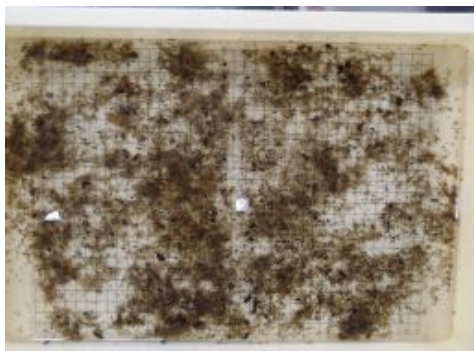
【分析情報】

分析日	2011年12月6日	分析者	武田
重量	37g	写真	3枚
分類区分	内容物	ポイント数	含有率
草本類	草本	447	96.3%
昆虫類	アリ	17	3.7%
備考			

採取時写真



分析時写真



ID番号： 2011-161

【回収情報】

回収日	2011年8月6日	区分	奥山地域広域痕跡調査
回収場所	小滝沢越林道		

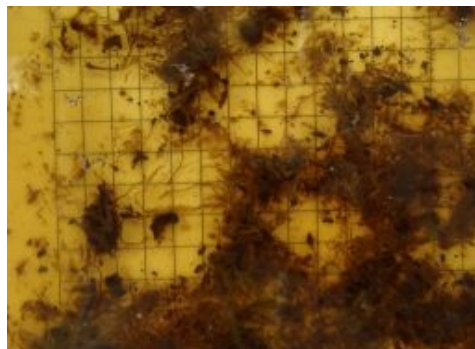
【分析情報】

分析日	2011年12月8日	分析者	津田
重量	35g	写真	3枚
分類区分	内容物	ポイント数	含有率
草本類	草本	453	85.0%
昆虫類	アリ	80	15.0%
備考			

採取時写真



分析時写真





ID番号： 2011-162

【回収情報】

回収日	2011年8月6日	区分	奥山地域広域痕跡調査
回収場所	豊平川右岸林道		

【分析情報】

分析日	2011年12月8日	分析者	津田
重量	101g	写真	3枚

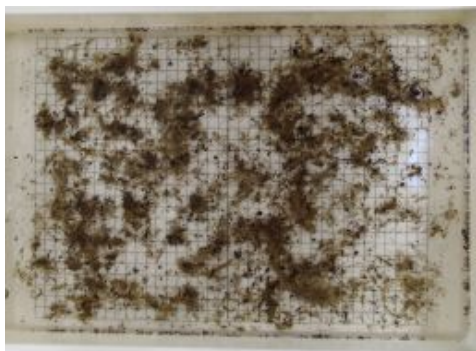
分類区分	内容物	ポイント数	含有率
草本類	草本	268	62.0%
昆虫類	アリ	157	36.3%
昆虫類	ハチ	7	1.6%

備考

採取時写真



分析時写真



ID番号： 2011-163

【回収情報】

回収日	2011年8月6日	区分	奥山地域広域痕跡調査
回収場所	豊平川右岸林道		

【分析情報】

分析日	2011年12月8日	分析者	武田
重量	100g	写真	3枚

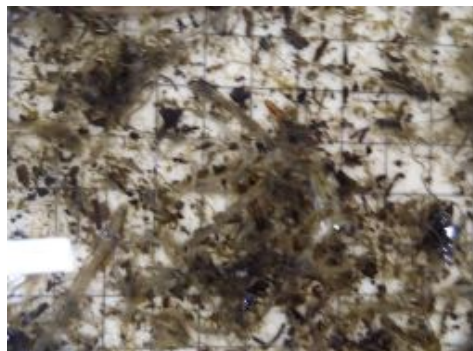
分類区分	内容物	ポイント数	含有率
草本類	草本	469	92.0%
昆虫類	アリ	27	5.3%
その他	木片	14	2.7%

備考

採取時写真



分析時写真



ID番号： 2011-164

【回収情報】

回収日	2011年8月8日	区分	奥山地域広域痕跡調査
回収場所	大峰林道		

【分析情報】

分析日	2011年12月5日	分析者	三品
重量	93g	写真	3枚

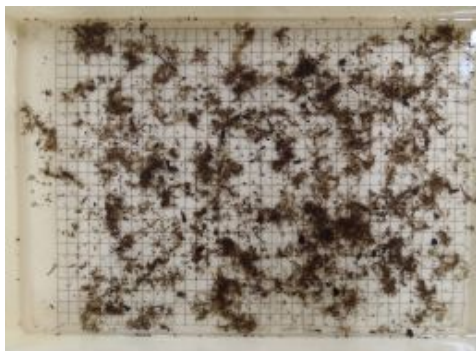
分類区分	内容物	ポイント数	含有率
草本類	草本	478	85.1%
昆虫類	アリ	20	3.6%
その他	木片	64	11.4%

備考

採取時写真



分析時写真



ID番号： 2011-165

【回収情報】

回収日	2011年8月8日	区分	奥山地域広域痕跡調査
回収場所	大峰林道		

【分析情報】

分析日	2011年12月6日	分析者	三品
重量	60g	写真	3枚

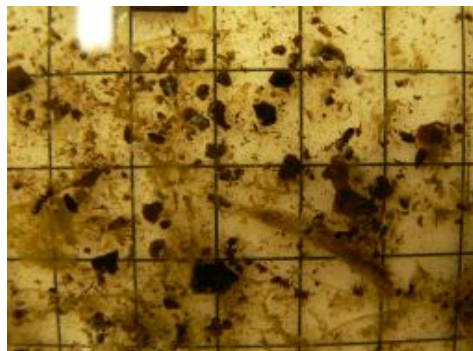
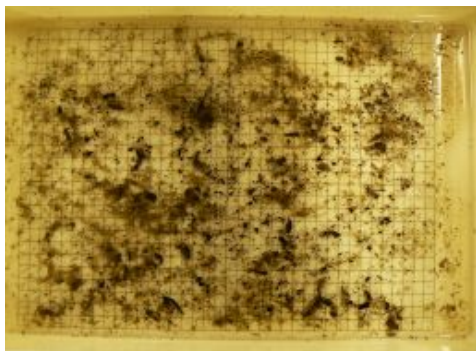
分類区分	内容物	ポイント数	含有率
草本類	草本	251	46.6%
昆虫類	アリ	157	29.1%
その他	木片	131	24.3%

備考

採取時写真



分析時写真



ID番号： 2011-166

【回収情報】

回収日	2011年8月8日	区分	奥山地域広域痕跡調査
回収場所	空沼岳林道		

【分析情報】

分析日	2011年12月8日	分析者	柴田
重量	84g	写真	3枚

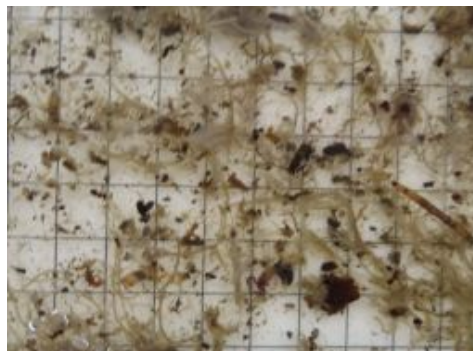
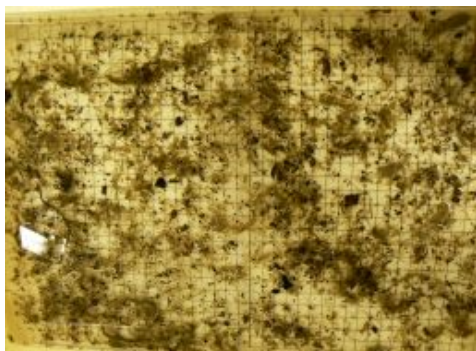
分類区分	内容物	ポイント数	含有率
草本類	草本	393	92.3%
昆虫類	アリ	33	7.7%

備考

採取時写真



分析時写真



ID番号： 2011-167

【回収情報】

回収日	2011年8月8日	区分	奥山地域広域痕跡調査
回収場所	駅通りの沢林道		

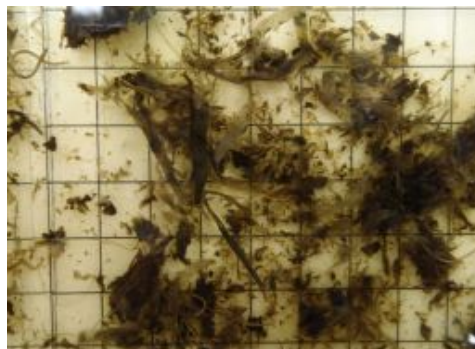
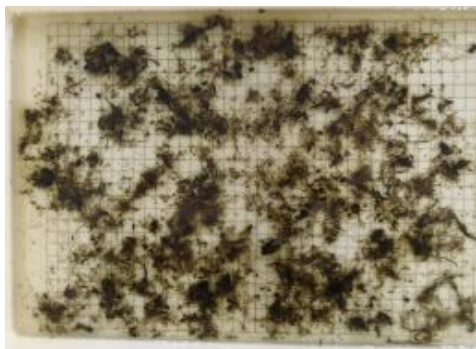
【分析情報】

分析日	2011年12月8日	分析者	三品
重量	25g	写真	3枚
分類区分	内容物	ポイント数	含有率
草本類	草本	633	100.0%
備考			

採取時写真



分析時写真



ID番号： 2011-168

【回収情報】

回収日	2011年8月8日	区分	奥山地域広域痕跡調査
回収場所	駅通りの沢林道		

【分析情報】

分析日	2011年12月5日	分析者	三品
重量	36g	写真	3枚

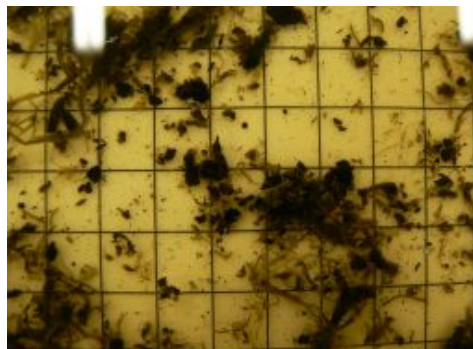
分類区分	内容物	ポイント数	含有率
草本類	草本	505	84.6%
昆虫類	アリ	13	2.2%
その他	木片	79	13.2%

備考

採取時写真



分析時写真



ID番号： 2011-169

【回収情報】

回収日	2011年8月11日	区分	奥山地域広域痕跡調査
回収場所	中山6号林道		

【分析情報】

分析日	2011年12月8日	分析者	柴田
重量	62g	写真	3枚

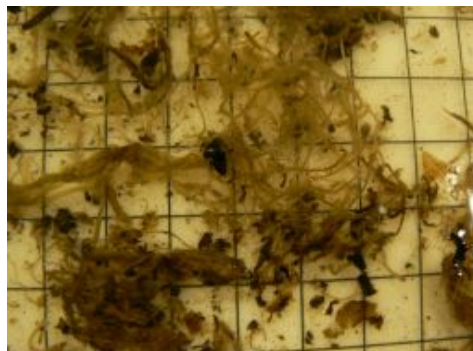
分類区分	内容物	ポイント数	含有率
草本類	草本	346	83.6%
昆虫類	ハチ	40	9.7%
その他	木片	28	6.8%

備考

採取時写真



分析時写真





ID番号： 2011-170

【回収情報】

回収日	2011年8月18日	区分	出没対応時現地調査
回収場所	小金湯625番地		

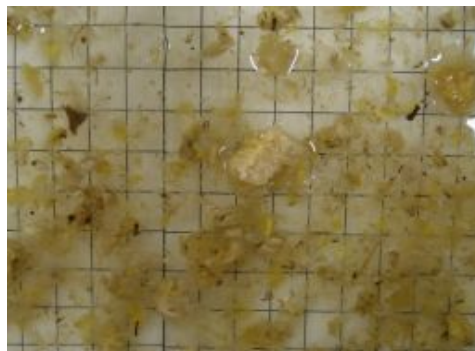
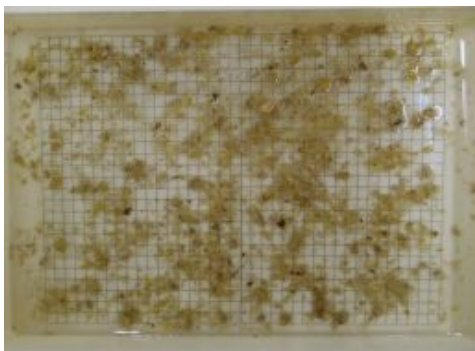
【分析情報】

分析日	2011年11月29日	分析者	三品	
重量	161g	写真	3枚	
分類区分	内容物	ポイント数	含有率	
農作物	トウモロコシ	571	100.0%	
備考				

採取時写真



分析時写真



ID番号： 2011-171

【回収情報】

回収日	2011年8月18日	区分	出没対応時現地調査
回収場所	小金湯625番地		

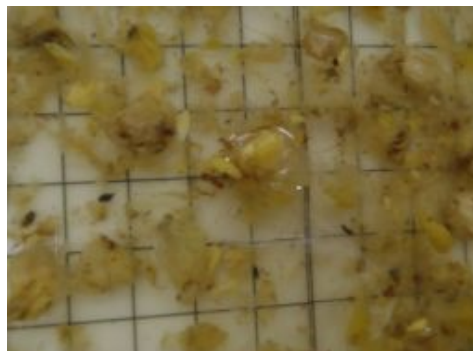
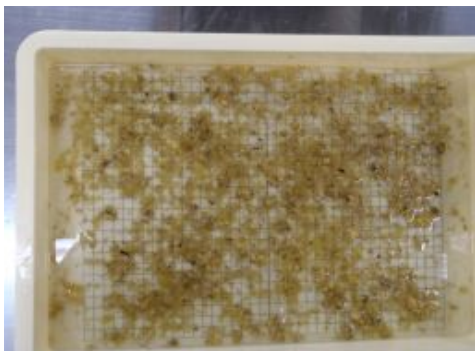
【分析情報】

分析日	2011年11月29日	分析者	武田
重量	120g	写真	3枚
分類区分	内容物	ポイント数	含有率
農作物	トウモロコシ	579	98.6%
昆虫類	アリ	8	1.4%
備考			

採取時写真



分析時写真



ID番号： 2011-172

【回収情報】

回収日	2011年8月18日	区分	出没対応時現地調査
回収場所	小金湯625番地		

【分析情報】

分析日	2011年11月29日	分析者	武田
重量	181g	写真	3枚

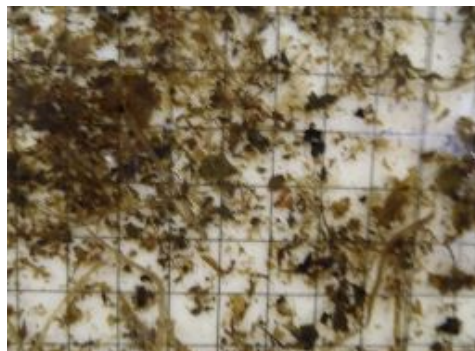
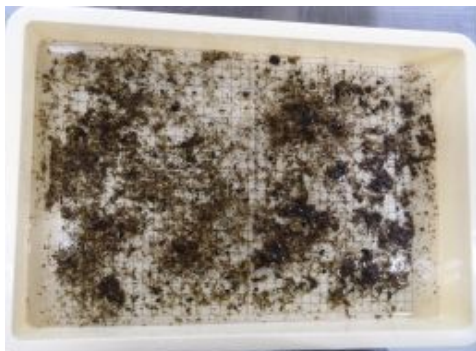
分類区分	内容物	ポイント数	含有率
草本類	草本	575	94.3%
昆虫類	アリ	35	5.7%

備考

採取時写真



分析時写真



ID番号： 2011-173

【回収情報】

回収日	2011年8月18日	区分	出没対応時現地調査
回収場所	小金湯625番地		

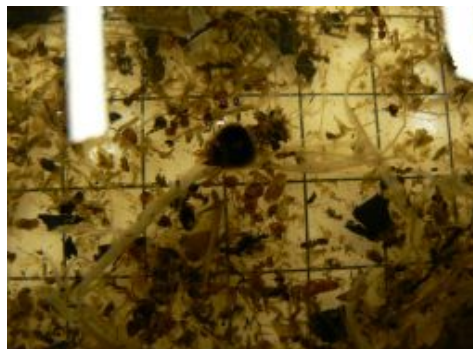
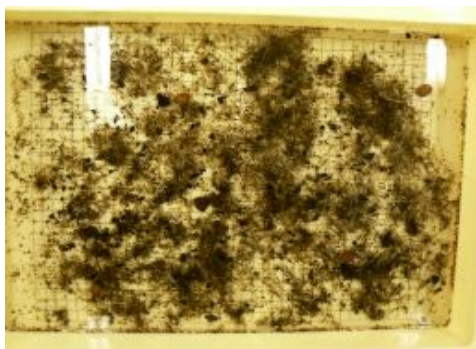
【分析情報】

分析日	2011年11月29日	分析者	服部	
重量	154g	写真	3枚	
分類区分	内容物	ポイント数	含有率	
農作物	プルーン	22	6.1%	
草本類	草本	231	64.0%	
昆虫類	アリ	45	12.5%	
昆虫類	ハチ	8	2.2%	
その他	木片	55	15.2%	
備考				

採取時写真



分析時写真



ID番号： 2011-174

【回収情報】

回収日	2011年8月18日	区分	出没対応時現地調査
回収場所	小金湯625番地		

【分析情報】

分析日	2011年11月29日	分析者	武田
重量	117g	写真	3枚

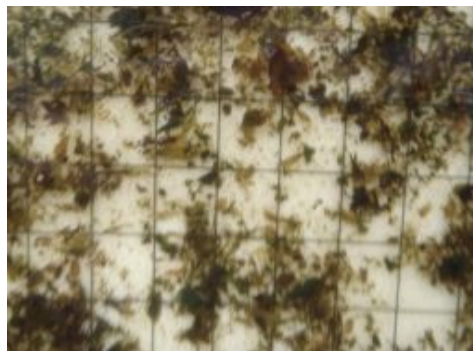
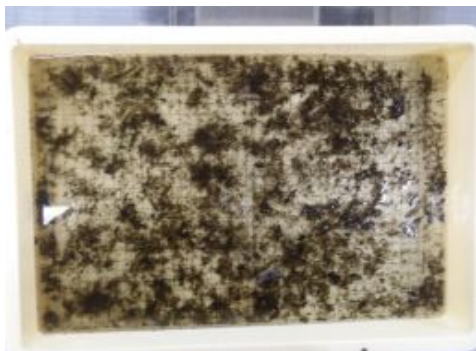
分類区分	内容物	ポイント数	含有率
草本類	草本	496	94.7%
昆虫類	アリ	11	2.1%
漿果類	コクワ	17	3.2%

備考

採取時写真



分析時写真



ID番号： 2011-175

【回収情報】

回収日	2011年8月18日	区分	出没対応時現地調査
回収場所	小金湯625番地		

【分析情報】

分析日	2011年11月29日	分析者	服部
重量	184g	写真	3枚

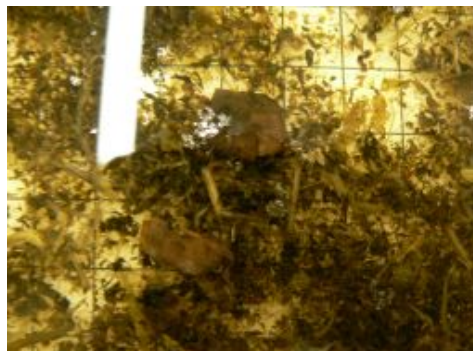
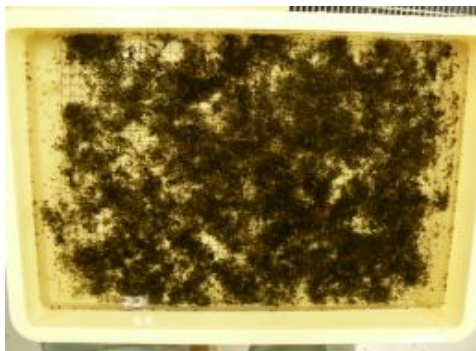
分類区分	内容物	ポイント数	含有率
草本類	草本	605	95.9%
漿果類	コクワ	26	4.1%

備考

採取時写真



分析時写真



ID番号： 2011-176

【回収情報】

回収日	2011年8月18日	区分	出没対応時現地調査
回収場所	小金湯625番地		

【分析情報】

分析日	2011年11月29日	分析者	服部
重量	163g	写真	3枚

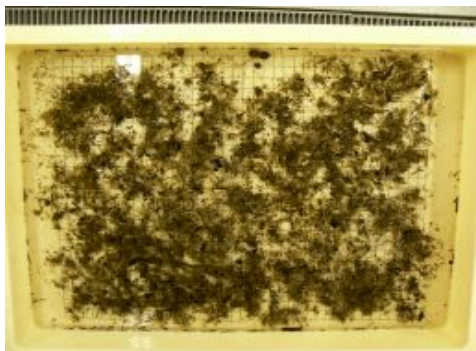
分類区分	内容物	ポイント数	含有率
農作物	トウモロコシ	559	90.0%
昆虫類	アリ	26	4.2%
その他	木片	36	5.8%

備考

採取時写真



分析時写真



ID番号： 2011-177

【回収情報】

回収日	2011年8月18日	区分	出没対応時現地調査
回収場所	小金湯625番地		

【分析情報】

分析日	2011年11月29日	分析者	武田
重量	57g	写真	3枚
分類区分	内容物	ポイント数	含有率
草本類	草本	514	94.8%
漿果類	コクワ	28	5.2%
備考			

採取時写真



分析時写真





ID番号： 2011-178

【回収情報】

回収日	2011年8月22日	区分	出没対応時現地調査
回収場所	白川1814番地1		

【分析情報】

分析日	2011年11月25日	分析者	武田
重量	233g	写真	3枚

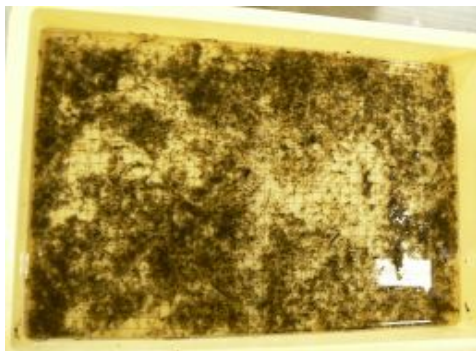
分類区分	内容物	ポイント数	含有率
草本類	草本	643	94.6%
昆虫類	アリ	37	5.4%

備考

採取時写真



分析時写真



ID番号： 2011-179

【回収情報】

回収日	2011年8月22日	区分	出没対応時現地調査
回収場所	白川1814番地1		

【分析情報】

分析日	2011年11月25日	分析者	福島
重量	170g	写真	3枚

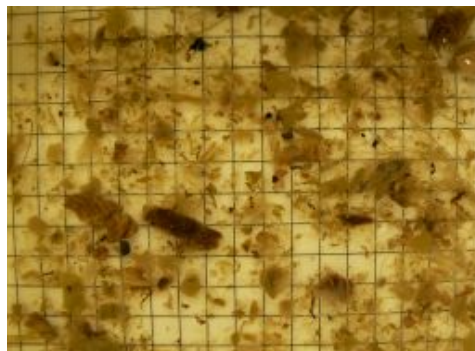
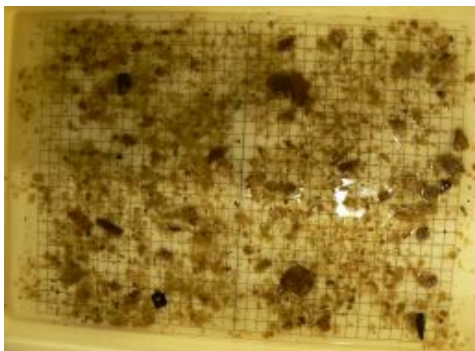
分類区分	内容物	ポイント数	含有率
農作物	プラム	379	91.8%
草本類	草本	16	3.9%
昆虫類	アリ	18	4.4%

備考

採取時写真



分析時写真



ID番号： 2011-180

【回収情報】

回収日	2011年8月22日	区分	出没対応時現地調査
回収場所	白川1814番地1		

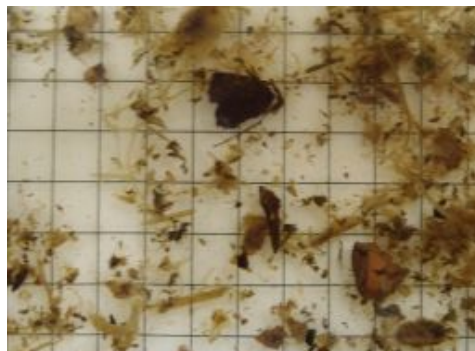
【分析情報】

分析日	2011年11月22日	分析者	佐藤	
重量	233g	写真	3枚	
分類区分	内容物	ポイント数	含有率	
農作物	ナシ	245	37.2%	
草本類	草本	251	38.1%	
堅果類	クルミ	58	8.8%	
昆虫類	アリ	104	15.8%	
備考				

採取時写真



分析時写真



ID番号： 2011-181

【回収情報】

回収日	2011年8月22日	区分	出没対応時現地調査
回収場所	白川1814番地1		

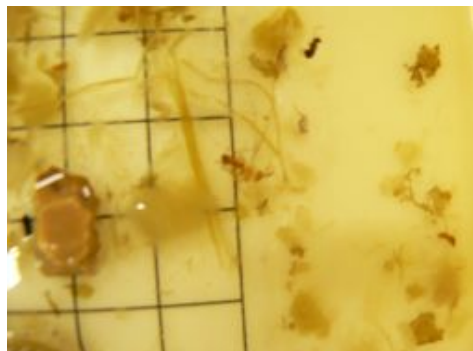
【分析情報】

分析日	2011年11月25日	分析者	武田
重量	204g	写真	3枚
分類区分	内容物	ポイント数	含有率
堅果類	クルミ	47	6.6%
漿果類	ヤマブドウ	613	86.7%
昆虫類	アリ	38	5.4%
その他	クマ被毛	9	1.3%
備考			

採取時写真



分析時写真



ID番号： 2011-182

【回収情報】

回収日	2011年8月22日	区分	出没対応時現地調査
回収場所	白川1814番地1		

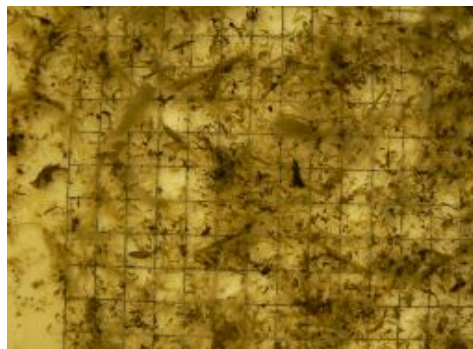
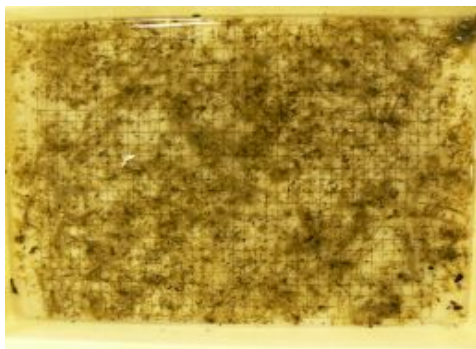
【分析情報】

分析日	2011年11月25日	分析者	福島	
重量	246g	写真	3枚	
分類区分	内容物	ポイント数	含有率	
草本類	草本	591	97.8%	
昆虫類	アリ	9	1.5%	
昆虫類	不明甲虫	4	0.7%	
備考				

採取時写真



分析時写真



ID番号： 2011-183

【回収情報】

回収日	2011年8月23日	区分	奥山地域広域痕跡調査
回収場所	中山5号林道		

【分析情報】

分析日	2011年11月25日	分析者	武田
重量	181g	写真	3枚

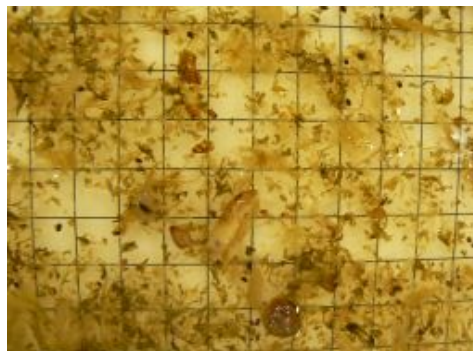
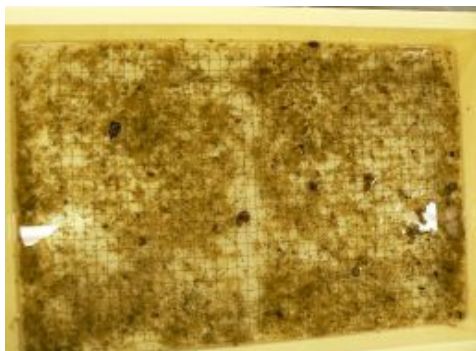
分類区分	内容物	ポイント数	含有率
草本類	草本	358	53.5%
漿果類	コクワ	302	45.1%
漿果類	ヤマブドウ	9	1.3%

備考

採取時写真



分析時写真



ID番号： 2011-184

**【回収情報】**

回収日	2011年8月24日	区分	出没対応時現地調査
回収場所	白川1814番地1		

**【分析情報】**

分析日	2011年11月25日	分析者	福島
重量	133g	写真	3枚

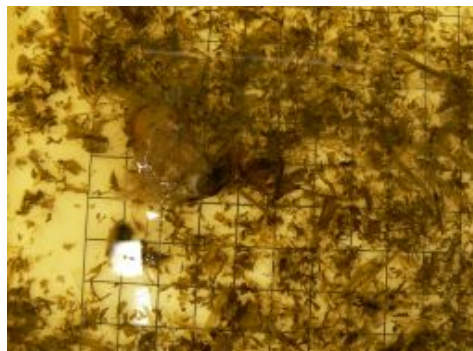
分類区分	内容物	ポイント数	含有率
農作物	プルーン	593	92.5%
草本類	草本	48	7.5%

備考

採取時写真



分析時写真



ID番号： 2011-185

【回収情報】

回収日	2011年8月26日	区分	奥山地域広域痕跡調査
回収場所	大峰林道		

【分析情報】

分析日	2011年11月22日	分析者	福島
重量	132g	写真	3枚

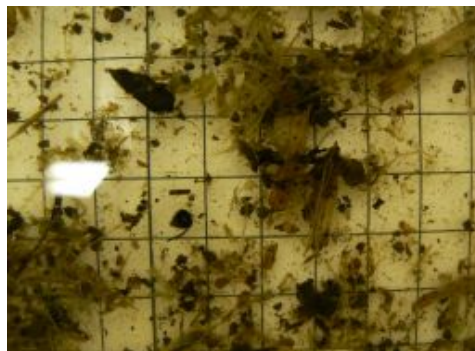
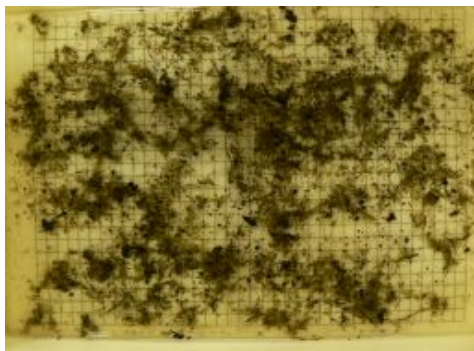
分類区分	内容物	ポイント数	含有率
草本類	草本	462	82.1%
昆虫類	ハチ	75	13.3%
昆虫類	アリ	26	4.6%

備考

採取時写真



分析時写真





ID番号： 2011-186

【回収情報】

回収日	2011年8月29日	区分	出没対応時現地調査
回収場所	豊滝522番地		

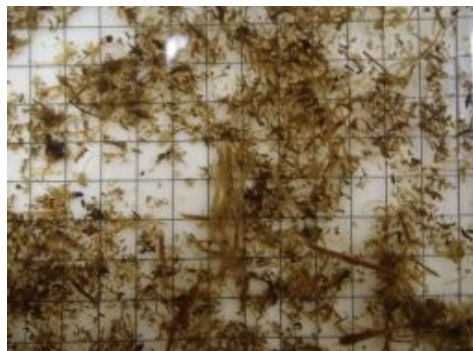
【分析情報】

分析日	2011年11月25日	分析者	三品	
重量	151g	写真	3枚	
分類区分	内容物	ポイント数	含有率	
草本類	草本	616	97.2%	
昆虫類	アリ	18	2.8%	
備考				

採取時写真



分析時写真



ID番号： 2011-187

【回収情報】

回収日	2011年8月29日	区分	出没対応時現地調査
回収場所	豊滝522番地		

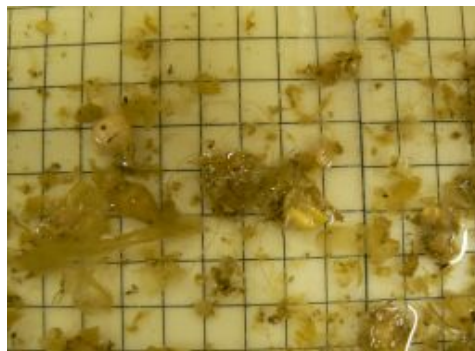
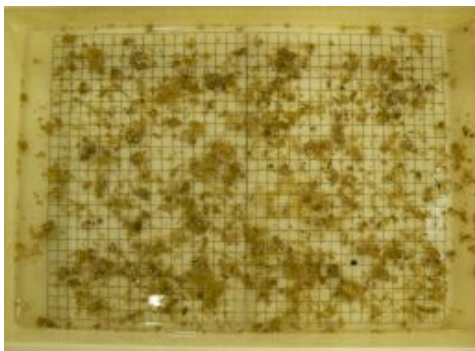
【分析情報】

分析日	2011年11月22日	分析者	三品	
重量	109g	写真	3枚	
分類区分	内容物	ポイント数	含有率	
農作物	トウモロコシ	469	100.0%	
備考				

採取時写真



分析時写真



ID番号： 2011-188

【回収情報】

回収日	2011年8月29日	区分	出没対応時現地調査
回収場所	豊滝522番地		

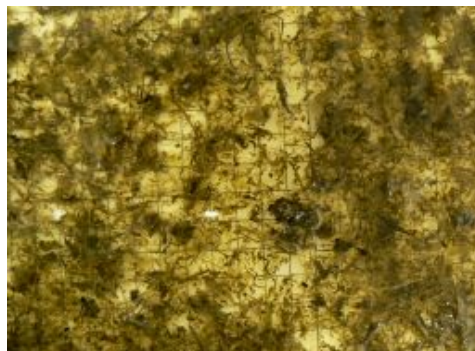
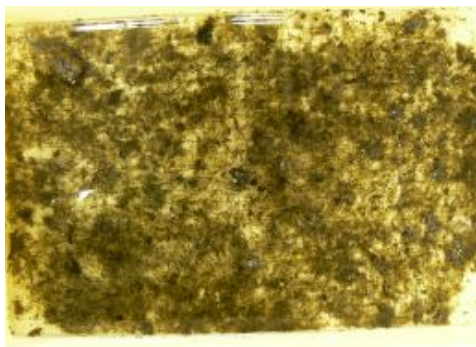
【分析情報】

分析日	2011年11月22日	分析者	福島	
重量	141g	写真	3枚	
分類区分	内容物	ポイント数	含有率	
農作物	トウモロコシ	169	23.4%	
草本類	草本	552	76.6%	
備考				

採取時写真



分析時写真



ID番号： 2011-189

【回収情報】

回収日	2011年8月29日	区分	出没対応時現地調査
回収場所	豊滝522番地		

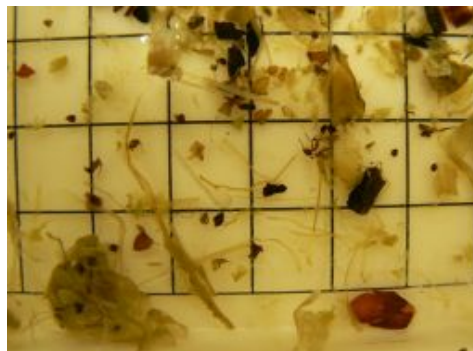
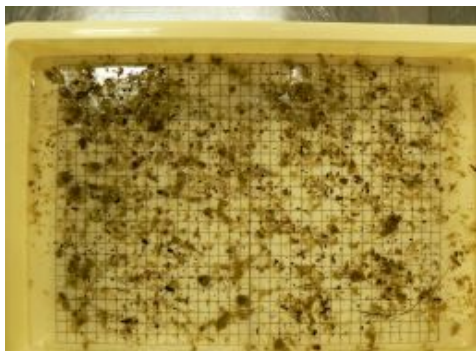
【分析情報】

分析日	2011年11月22日	分析者	三品	
重量	198g	写真	3枚	
分類区分	内容物	ポイント数	含有率	
農作物	トウモロコシ	381	86.6%	
草本類	草本	3	0.7%	
甲殻類	ニホンザリガニ	46	10.5%	
昆虫類	アリ	9	2.0%	
昆虫類	不明甲虫	1	0.2%	
備考				

採取時写真



分析時写真



ID番号： 2011-190

【回収情報】

回収日	2011年8月29日	区分	出没対応時現地調査
回収場所	豊滝522番地		

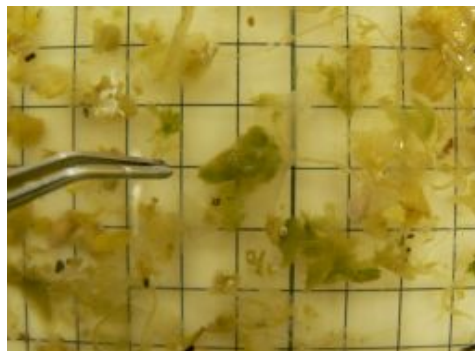
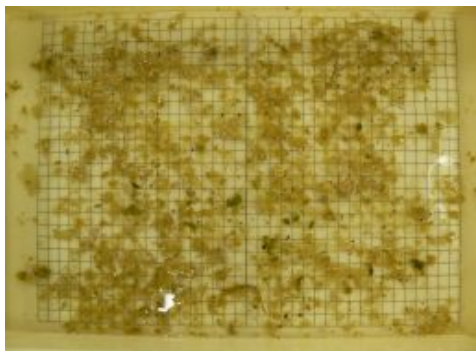
【分析情報】

分析日	2011年11月22日	分析者	三品	
重量	111g	写真	3枚	
分類区分	内容物	ポイント数	含有率	
農作物	トウモロコシ	447	81.3%	
農作物	ウリ科種子	45	8.2%	
昆虫類	アリ	8	1.5%	
その他	不明植物	50	9.1%	
備考				

採取時写真



分析時写真



ID番号： 2011-191

【回収情報】

回収日	2011年8月29日	区分	出没対応時現地調査
回収場所	豊滝522番地		

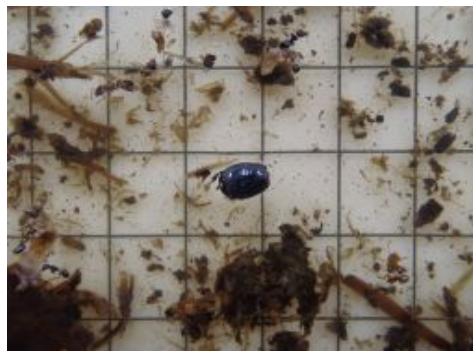
【分析情報】

分析日	2011年11月18日	分析者	三品	
重量	81g	写真	3枚	
分類区分	内容物	ポイント数	含有率	
農作物	トウモロコシ	206	39.8%	
農作物	ウリ科種子	11	2.1%	
草本類	草本	35	6.8%	
昆虫類	アリ	250	48.4%	
昆虫類	不明甲虫	0	0.0%	
その他	木片	15	2.9%	
備考				

採取時写真



分析時写真



ID番号： 2011-192

【回収情報】

回収日	2011年8月29日	区分	出没対応時現地調査
回収場所	豊滝522番地		

【分析情報】

分析日	2011年11月22日	分析者	福島
重量	167g	写真	3枚

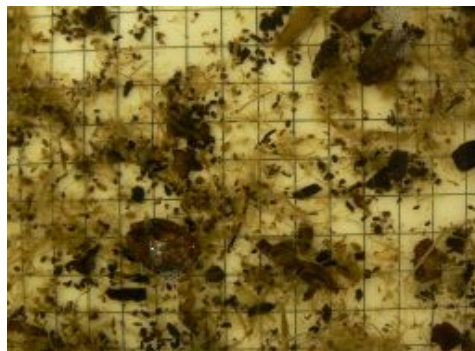
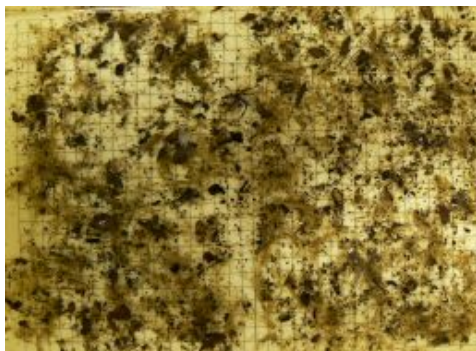
分類区分	内容物	ポイント数	含有率
草本類	草本	371	61.1%
漿果類	コクワ	189	31.1%
昆虫類	アリ	47	7.7%

備考

採取時写真



分析時写真



ID番号： 2011-193

【回収情報】

回収日	2011年8月29日	区分	出没対応時現地調査
回収場所	豊滝522番地		

【分析情報】

分析日	2011年11月22日	分析者	福島
重量	169g	写真	3枚

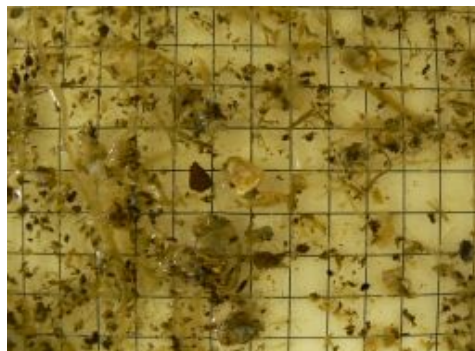
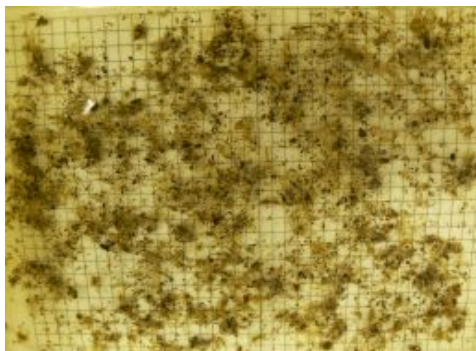
分類区分	内容物	ポイント数	含有率
農作物	トウモロコシ	421	90.1%
漿果類	コクワ	39	8.4%
昆虫類	アリ	7	1.5%

備考

採取時写真



分析時写真





ID番号： 2011-194

【回収情報】

回収日	2011年8月30日	区分	出没対応時現地調査
回収場所	藤野焼山線		

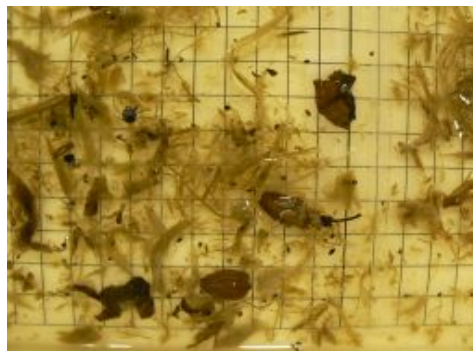
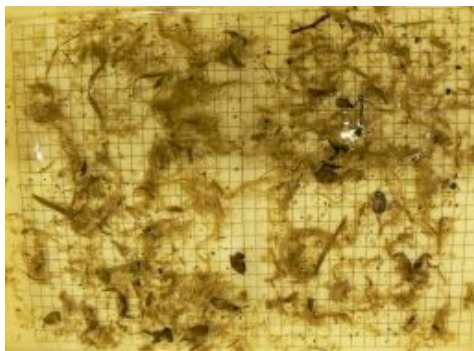
【分析情報】

分析日	2011年11月25日	分析者	福島	
重量	86g	写真	3枚	
分類区分	内容物	ポイント数	含有率	
草本類	草本	464	94.1%	
漿果類	コクワ	23	4.7%	
昆虫類	アリ	5	1.0%	
昆虫類	不明甲虫	1	0.2%	
備考				

採取時写真



分析時写真



ID番号： 2011-195

【回収情報】

回収日	2011年8月30日	区分	出没対応時現地調査
回収場所	藤野493番地		

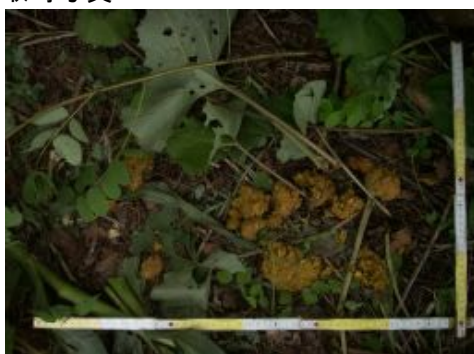
【分析情報】

分析日	2011年11月25日	分析者	福島
重量	46g	写真	3枚

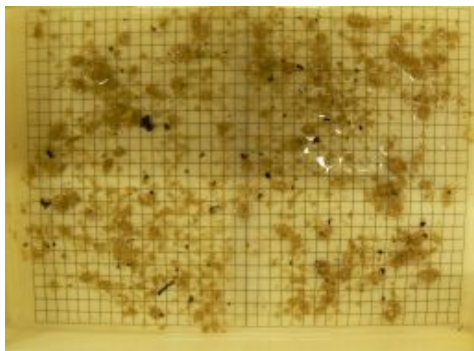
分類区分	内容物	ポイント数	含有率
農作物	トウモロコシ	312	96.6%
その他	木片	11	3.4%

備考

採取時写真



分析時写真



ID番号： 2011-196

【回収情報】

回収日	2011年8月30日	区分	出没対応時現地調査
回収場所	藤野493番地		

【分析情報】

分析日	2011年11月25日	分析者	福島	
重量	76g	写真	3枚	
分類区分	内容物	ポイント数	含有率	
農作物	プルーン	20	4.4%	
草本類	草本	417	91.0%	
堅果類	クルミ	11	2.4%	
漿果類	コクワ	1	0.2%	
昆虫類	ハチ	1	0.2%	
昆虫類	アリ	8	1.7%	
備考				

採取時写真



分析時写真



ID番号： 2011-197

【回収情報】

回収日	2011年8月30日	区分	出没対応時現地調査
回収場所	藤野493番地		

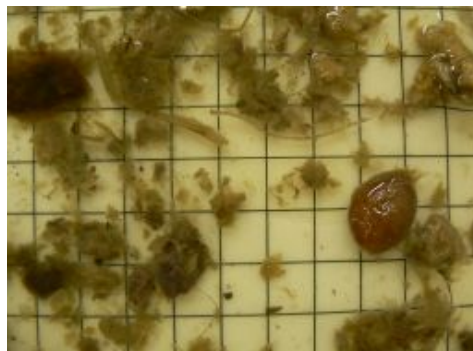
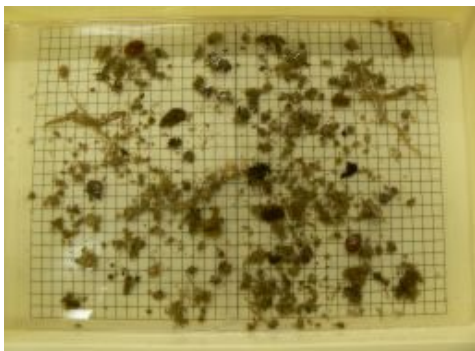
【分析情報】

分析日	2011年11月22日	分析者	福島
重量	45g	写真	3枚
分類区分	内容物	ポイント数	含有率
農作物	トウモロコシ	160	83.8%
農作物	プルーン	31	16.2%
備考			

採取時写真



分析時写真



ID番号： 2011-198

【回収情報】

回収日	2011年8月30日	区分	出没対応時現地調査
回収場所	藤野493番地		

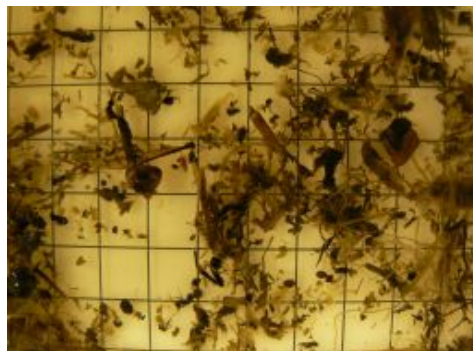
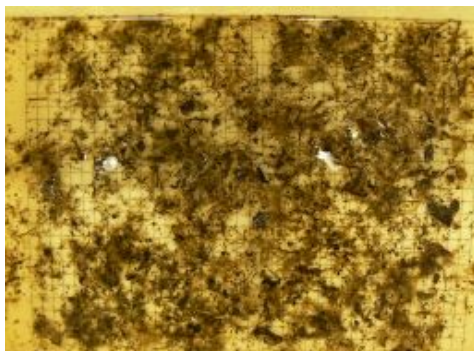
【分析情報】

分析日	2011年11月25日	分析者	福島
重量	122g	写真	3枚
分類区分	内容物	ポイント数	含有率
草本類	草本	479	81.6%
堅果類	クルミ	4	0.7%
漿果類	コクワ	60	10.2%
昆虫類	ハチ	10	1.7%
昆虫類	アリ	34	5.8%
備考			

採取時写真



分析時写真



ID番号： 2011-199

【回収情報】

回収日	2011年8月31日	区分	奥山地域広域痕跡調査
回収場所	小滝沢越林道		

【分析情報】

分析日	2011年11月22日	分析者	佐藤
重量	165g	写真	3枚

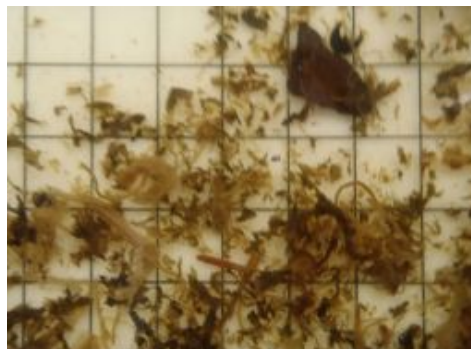
分類区分	内容物	ポイント数	含有率
草本類	草本	533	95.0%
昆虫類	アリ	28	5.0%

備考

採取時写真



分析時写真



ID番号： 2011-200

【回収情報】

回収日	2011年9月1日	区分	奥山地域広域痕跡調査
回収場所	中山5号林道		

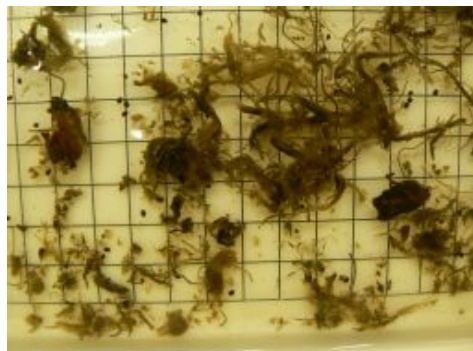
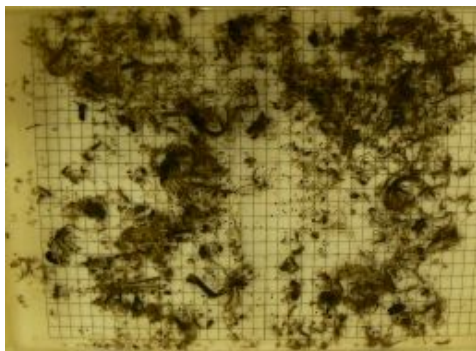
【分析情報】

分析日	2011年11月22日	分析者	福島
重量	145g	写真	3枚
分類区分	内容物	ポイント数	含有率
草本類	草本	468	90.3%
漿果類	マタタビ科果実	50	9.7%
備考			

採取時写真



分析時写真



ID番号： 2011-201

【回収情報】

回収日	2011年9月1日	区分	奥山地域広域痕跡調査
回収場所	中山6号林道		

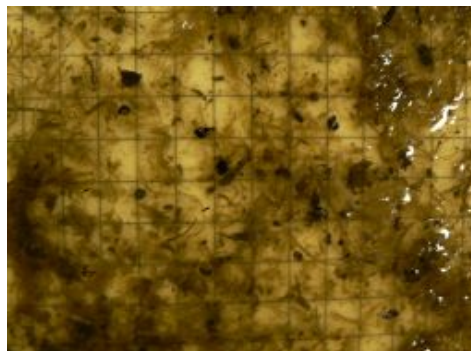
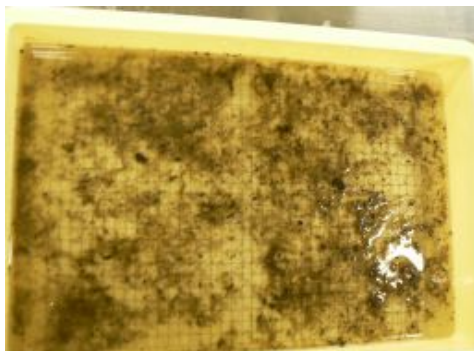
【分析情報】

分析日	2011年11月25日	分析者	武田
重量	82g	写真	3枚
分類区分	内容物	ポイント数	含有率
草本類	草本	611	92.7%
昆虫類	ハチ	48	7.3%
備考			

採取時写真



分析時写真





ID番号： 2011-202

【回収情報】

回収日	2011年9月1日	区分	奥山地域広域痕跡調査
回収場所	中山6号林道		

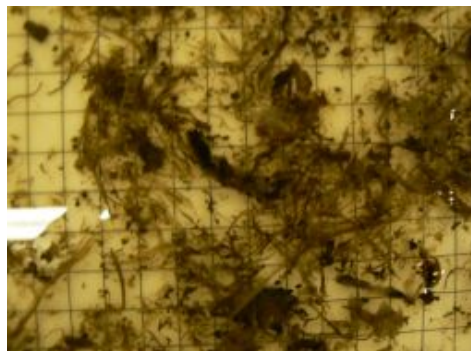
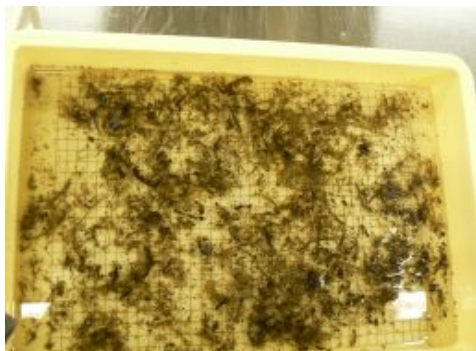
【分析情報】

分析日	2011年11月25日	分析者	武田
重量	152g	写真	3枚
分類区分	内容物	ポイント数	含有率
草本類	草本	358	85.4%
漿果類	コクワ	54	12.9%
昆虫類	不明昆虫	7	1.7%
備考			

採取時写真



分析時写真



ID番号： 2011-203

【回収情報】

回収日	2011年9月5日	区分	出沒対応
回収場所	白川1814番地1		

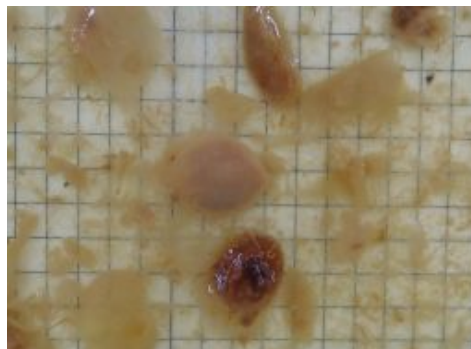
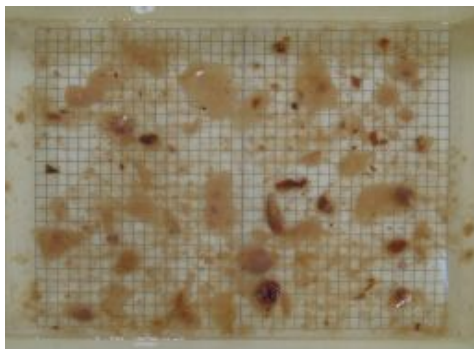
【分析情報】

分析日	2011年11月18日	分析者	三品
重量	160g	写真	3枚
分類区分	内容物	ポイント数	含有率
農作物	プラム	561	99.6%
草本類	草本	2	0.4%
備考			

採取時写真



分析時写真



ID番号： 2011-204

【回収情報】

回収日	2011年9月5日	区分	出沒対応
回収場所	白川1814番地1		

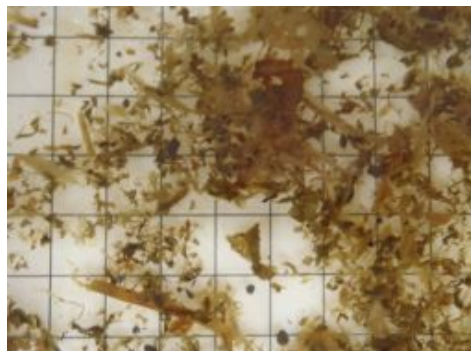
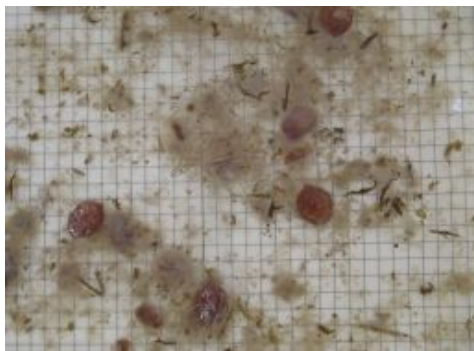
【分析情報】

分析日	2011年11月22日	分析者	佐藤	
重量	206g	写真	3枚	
分類区分	内容物	ポイント数	含有率	
農作物	プラム	383	70.7%	
草本類	草本	138	25.5%	
その他	不明	21	3.9%	
備考				

採取時写真



分析時写真



ID番号： 2011-205

【回収情報】

回収日	2011年9月7日	区分	出没対応時現地調査
回収場所	藤野544番地		

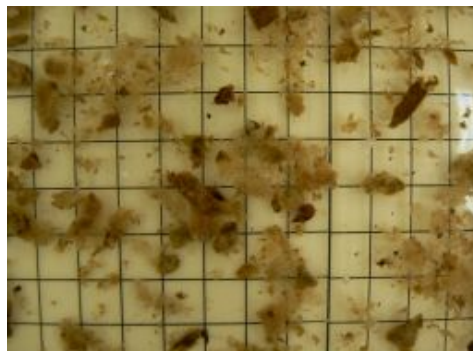
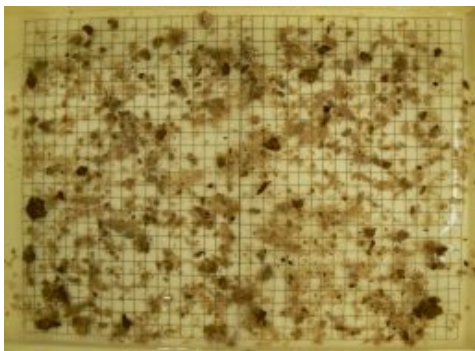
【分析情報】

分析日	2011年11月22日	分析者	三品	
重量	165g	写真	3枚	
分類区分	内容物	ポイント数	含有率	
農作物	ナシ	384	95.0%	
堅果類	クルミ	20	5.0%	
備考				

採取時写真



分析時写真



ID番号： 2011-206

【回収情報】

回収日	2011年9月7日	区分	出没対応時現地調査
回収場所	藤野544番地		

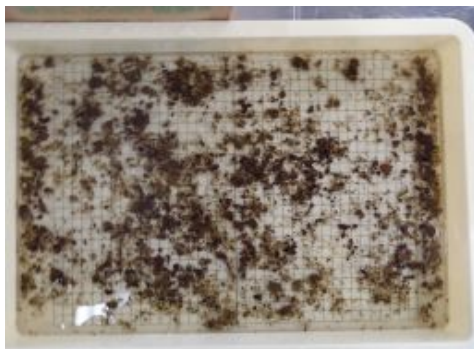
【分析情報】

分析日	2011年11月25日	分析者	三品	
重量	84g	写真	3枚	
分類区分	内容物	ポイント数	含有率	
農作物	トウモロコシ	320	69.0%	
堅果類	クルミ	144	31.0%	
備考				

採取時写真



分析時写真



ID番号： 2011-207

【回収情報】

回収日	2011年9月7日	区分	出没対応時現地調査
回収場所	藤野544番地		

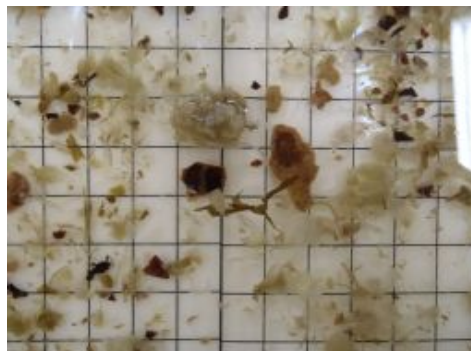
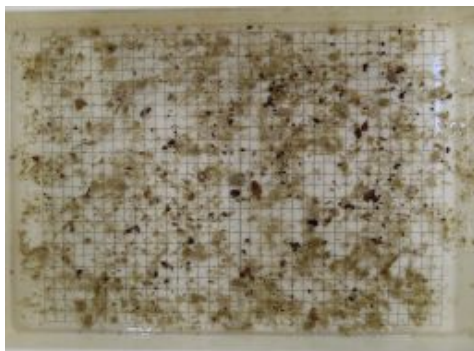
【分析情報】

分析日	2011年11月29日	分析者	三品	
重量	230g	写真	3枚	
分類区分	内容物	ポイント数	含有率	
農作物	トウモロコシ	384	70.5%	
農作物	ナシ	65	11.9%	
草本類	草本	16	2.9%	
堅果類	クルミ	80	14.7%	
備考				

採取時写真



分析時写真



ID番号： 2011-208

【回収情報】

回収日	2011年9月7日	区分	出没対応時現地調査
回収場所	藤野544番地		

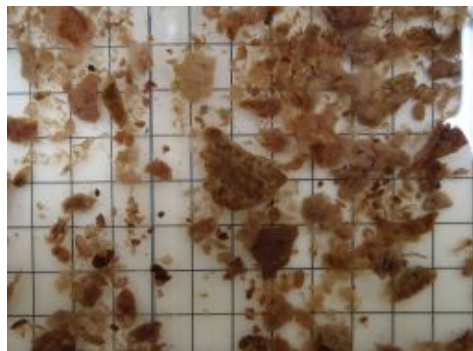
【分析情報】

分析日	2011年11月25日	分析者	三品
重量	339g	写真	3枚
分類区分	内容物	ポイント数	含有率
農作物	ナシ	563	100.0%
備考			

採取時写真



分析時写真



ID番号： 2011-209

【回収情報】

回収日	2011年9月7日	区分	出没対応時現地調査
回収場所	藤野493番地		

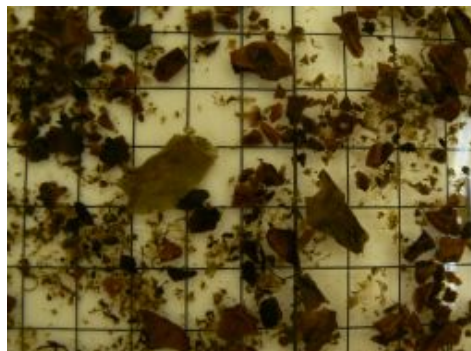
【分析情報】

分析日	2011年11月22日	分析者	三品	
重量	125g	写真	3枚	
分類区分	内容物	ポイント数	含有率	
堅果類	クルミ	353	86.5%	
漿果類	コクワ	55	13.5%	
備考				

採取時写真



分析時写真





ID番号： 2011-210

【回収情報】

回収日	2011年9月7日	区分	出没対応時現地調査
回収場所	藤野493番地		

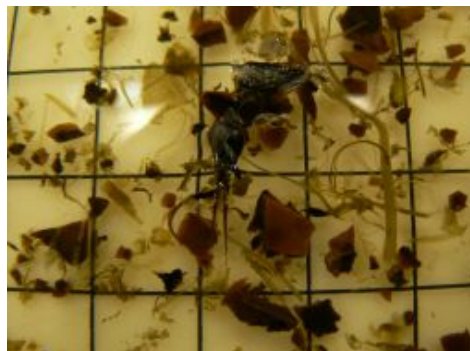
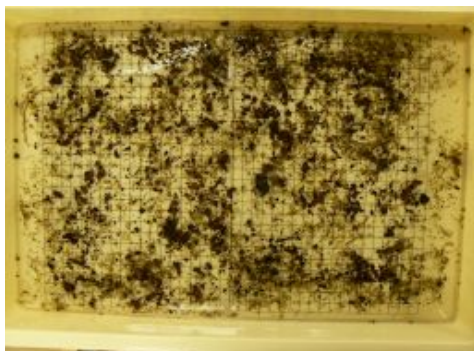
【分析情報】

分析日	2011年11月18日	分析者	三品	
重量	209g	写真	3枚	
分類区分	内容物	ポイント数	含有率	
農作物	トウモロコシ	235	52.5%	
堅果類	クルミ	204	45.5%	
昆虫類	ハチ	9	2.0%	
備考				

採取時写真



分析時写真



ID番号： 2011-211

【回収情報】

回収日	2011年9月7日	区分	出没対応時現地調査
回収場所	藤野493番地		

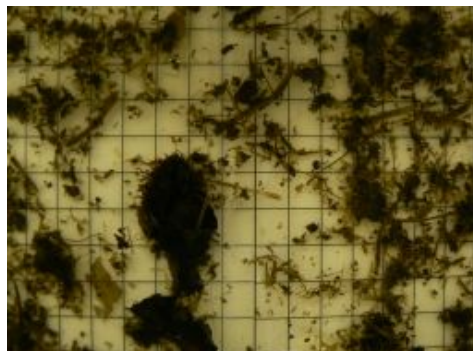
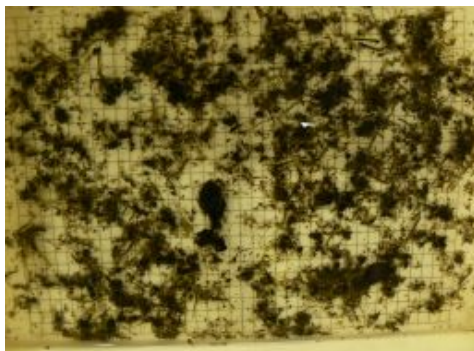
【分析情報】

分析日	2011年11月25日	分析者	武田	
重量	398g	写真	3枚	
分類区分	内容物	ポイント数	含有率	
農作物	プルーン	384	42.5%	
農作物	トウモロコシ	455	50.3%	
堅果類	クルミ	58	6.4%	
その他	不明植物	7	0.8%	
備考				

採取時写真



分析時写真



ID番号： 2011-212

【回収情報】

回収日	2011年9月7日	区分	出没対応時現地調査
回収場所	藤野493番地		

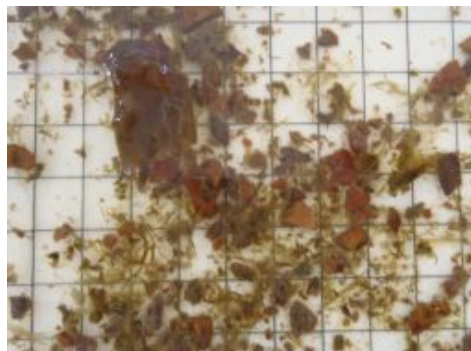
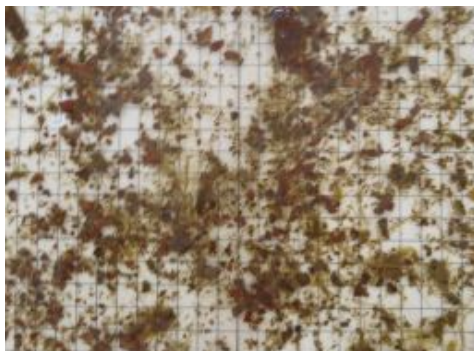
【分析情報】

分析日	2011年11月22日	分析者	佐藤	
重量	152g	写真	3枚	
分類区分	内容物	ポイント数	含有率	
農作物	プルーン	41	7.5%	
草本類	草本	402	73.9%	
堅果類	クルミ	101	18.6%	
備考				

採取時写真



分析時写真



ID番号： 2011-213

【回収情報】

回収日	2011年9月9日	区分	奥山地域広域痕跡調査
回収場所	豊平川林道		

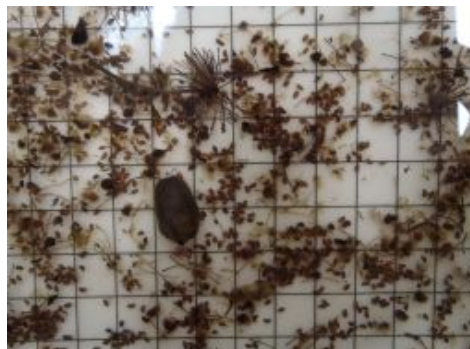
【分析情報】

分析日	2011年11月25日	分析者	三品	
重量	119g	写真	3枚	
分類区分	内容物	ポイント数	含有率	
草本類	セリ科植物	222	36.2%	
漿果類	コクワ	392	63.8%	
備考				

採取時写真



分析時写真



ID番号： 2011-214

【回収情報】

回収日	2011年9月9日	区分	出没対応時現地調査
回収場所	藤野493番地		

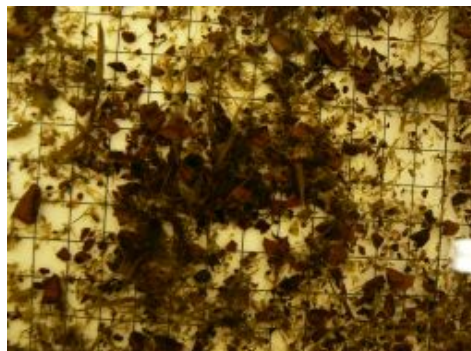
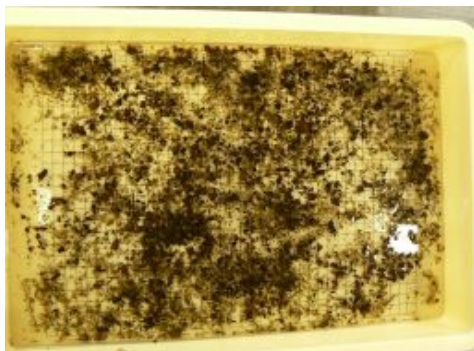
【分析情報】

分析日	2011年11月25日	分析者	武田	
重量	160g	写真	3枚	
分類区分	内容物	ポイント数	含有率	
草本類	草本	274	35.4%	
堅果類	クルミ	501	64.6%	
備考				

採取時写真



分析時写真



ID番号： 2011-215

【回収情報】

回収日	2011年9月12日	区分	出没対応時現地調査
回収場所	藤野473番地1付近		

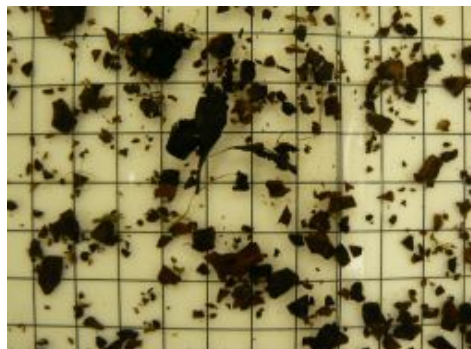
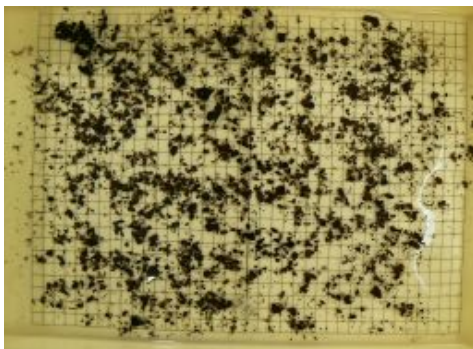
【分析情報】

分析日	2011年11月22日	分析者	三品
重量	49 g	写真	3枚
分類区分	内容物	ポイント数	含有率
草本類	草本	33	9.7%
堅果類	クルミ	308	90.3%
備考			

採取時写真



分析時写真



ID番号： 2011-216

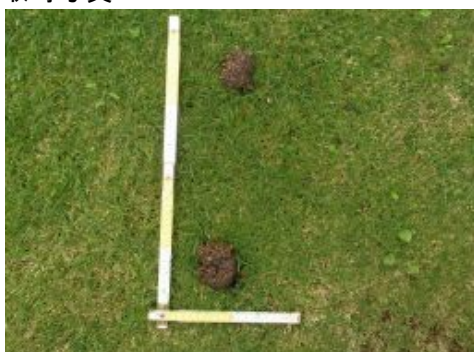
【回収情報】

回収日	2011年9月13日	区分	出没対応時現地調査
回収場所	藤野493番地		

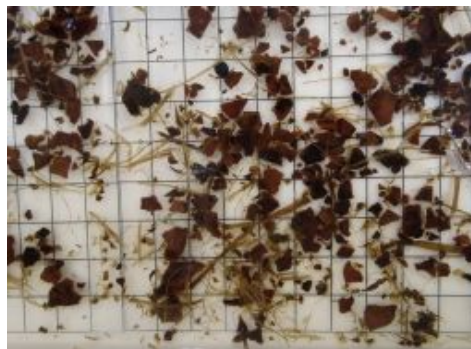
【分析情報】

分析日	2011年11月25日	分析者	三品	
重量	83 g	写真	3枚	
分類区分	内容物	ポイント数	含有率	
草本類	草本	154	27.1%	
堅果類	クルミ	415	72.9%	
備考				

採取時写真



分析時写真



ID番号： 2011-217

【回収情報】

回収日	2011年9月14日	区分	出没対応時現地調査
回収場所	簾舞135番地付近		

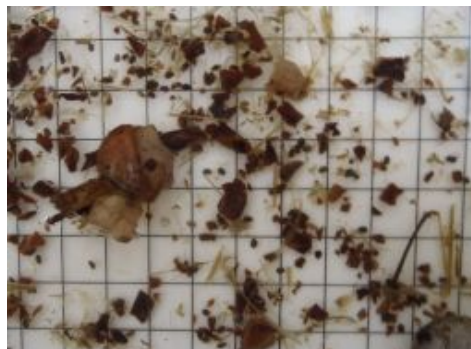
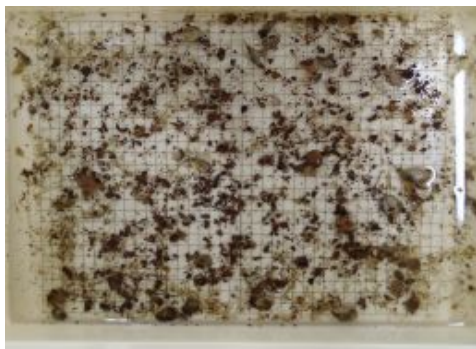
【分析情報】

分析日	2011年11月29日	分析者	三品	
重量	136 g	写真	3枚	
分類区分	内容物	ポイント数	含有率	
草本類	草本	92	17.6%	
堅果類	クルミ	263	50.2%	
漿果類	コクワ	169	32.3%	
備考				

採取時写真



分析時写真





ID番号： 2011-218

【回収情報】

回収日	2011年9月28日	区分	出没対応時現地調査
回収場所	小樽内川林道		

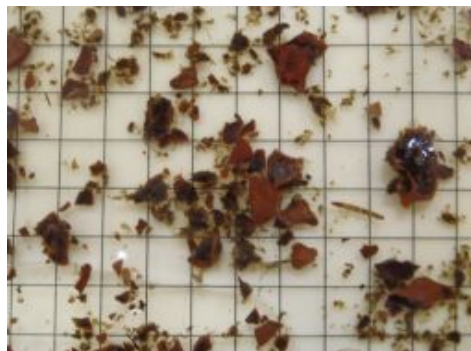
【分析情報】

分析日	2011年11月8日	分析者	三品	
重量	62 g	写真	3枚	
分類区分	内容物	ポイント数	含有率	
草本類	草本	127	27.6%	
堅果類	クルミ	333	72.4%	
備考				

採取時写真



分析時写真



ID番号： 2011-219

【回収情報】

回収日	2011年9月28日	区分	出没対応時現地調査
回収場所	小樽内川林道		

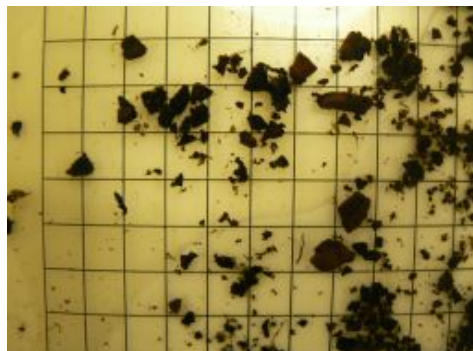
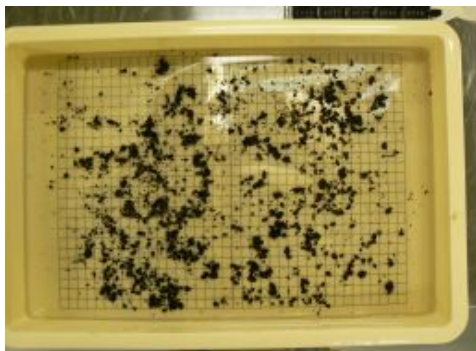
【分析情報】

分析日	2011年11月8日	分析者	三品
重量	53 g	写真	3枚
分類区分	内容物	ポイント数	含有率
草本類	草本	83	14.8%
堅果類	クルミ	478	85.2%
備考			

採取時写真



分析時写真



ID番号： 2011-220

【回収情報】

回収日	2011年9月28日	区分	出没対応時現地調査
回収場所	小樽内川林道		

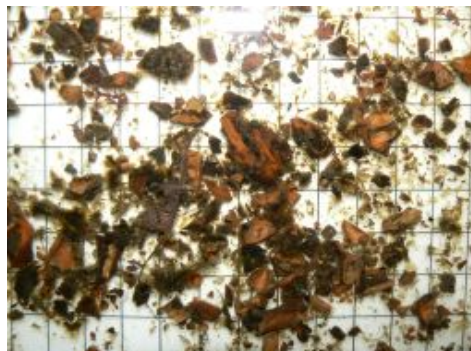
【分析情報】

分析日	2011年11月8日	分析者	三品	
重量	105 g	写真	3枚	
分類区分	内容物	ポイント数	含有率	
草本類	草本	517	65.7%	
堅果類	クルミ	253	32.1%	
その他	落葉	17	2.2%	
備考				

採取時写真



分析時写真



ID番号： 2011-221

【回収情報】

回収日	2011年9月29日	区分	中間地出沒調査
回収場所	西野送電線		

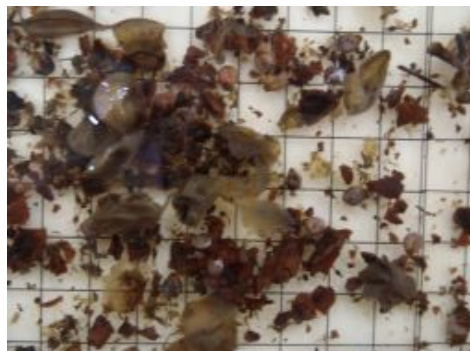
【分析情報】

分析日	2011年10月3日	分析者	三品	
重量	92 g	写真	3枚	
分類区分	内容物	ポイント数	含有率	
堅果類	クルミ	131	33.6%	
漿果類	ヤマブドウ	259	66.4%	
備考				

採取時写真



分析時写真



ID番号： 2011-222

【回収情報】

回収日	2011年9月29日	区分	中間地出沒調査
回収場所	西野送電線		

【分析情報】

分析日	2011年月日	分析者	武田、佐藤、三品	
重量	184 g	写真	3枚	
分類区分	内容物	ポイント数	含有率	
堅果類	クルミ	290	36.1%	
漿果類	ヤマブドウ	171	21.3%	
漿果類	コクワ	338	42.1%	
昆虫類	アリ	4	0.5%	
備考				

採取時写真



分析時写真



ID番号： 2011-223

【回収情報】

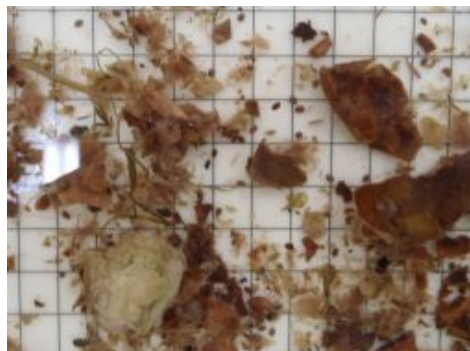
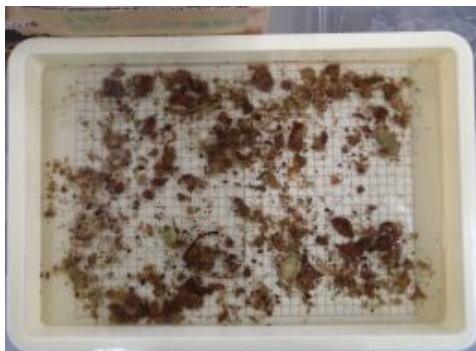
回収日	2011年10月1日	区分	出没対応時現地調査
回収場所	白川1814番地 北方自然教育園		

【分析情報】

分析日	2011年12月22日	分析者	佐藤
重量	350g	写真	2枚
分類区分	内容物	ポイント数	含有率
堅果類	コクワ	91	14.4%
堅果類	オニグルミ	69	10.9%
農作物	ナシ	379	59.9%
草本類	草本	93	14.7%
その他	石	1	0.2%
備考			

採取時写真

分析時写真



ID番号： 2011-224

【回収情報】

回収日	2011年10月3日	区分	出没対応時現地調査
回収場所	白川1814番地 北方自然教育園		

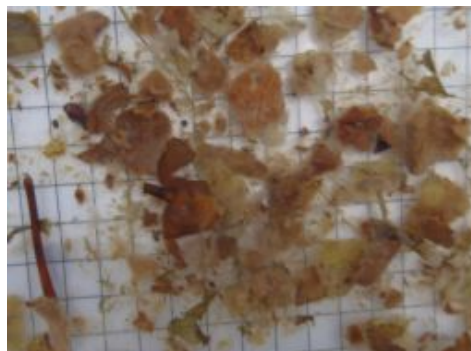
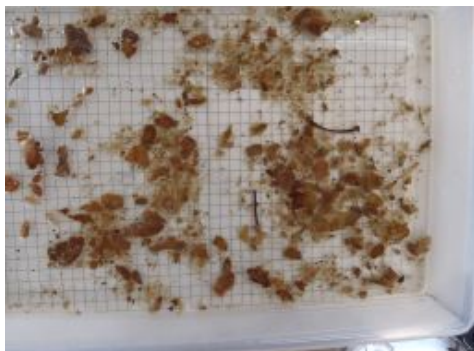
【分析情報】

分析日	2011年11月11日	分析者	武田
重量	269g	写真	3枚
分類区分	内容物	ポイント数	含有率
農作物	ナシ	439	95.0%
その他	不明種子	23	5.0%
備考			

採取時写真



分析時写真



ID番号： 2011-225

【回収情報】

回収日	2011年10月3日	区分	出没対応時現地調査
回収場所	白川1814番地 北方自然教育園		

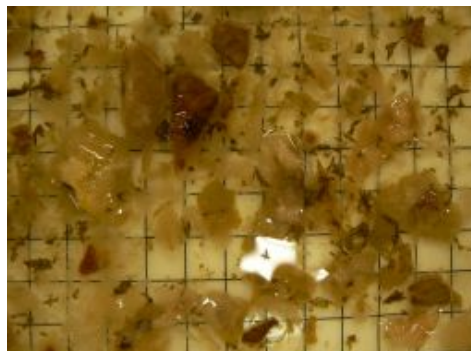
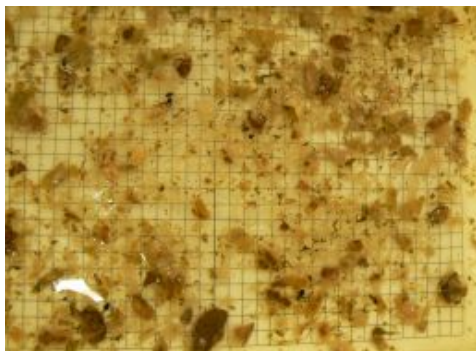
【分析情報】

分析日	2011年11月8日	分析者	佐藤
重量	308g	写真	3枚
分類区分	内容物	ポイント数	含有率
草本類	草本	108	13.7%
農作物	ナシ	678	86.3%
備考			

採取時写真



分析時写真





ID番号： 2011-226

【回収情報】

回収日	2011年10月5日	区分	中間地出沒調査
回収場所	豊滝市民の森		

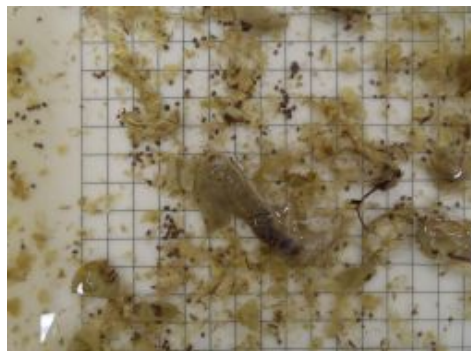
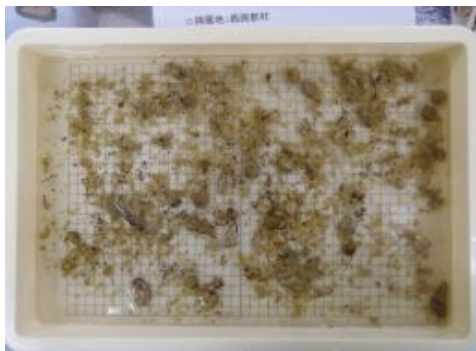
【分析情報】

分析日	2011年11月17日	分析者	武田
重量	272g	写真	3枚
分類区分	内容物	ポイント数	含有率
堅果類	コクワ	429	90.3%
農作物	デントコーン	46	9.7%
備考			

採取時写真



分析時写真



ID番号： 2011-227

【回収情報】

回収日	2011年10月5日	区分	出没対応時現地調査
回収場所	白川1814番地 北方自然教育園		

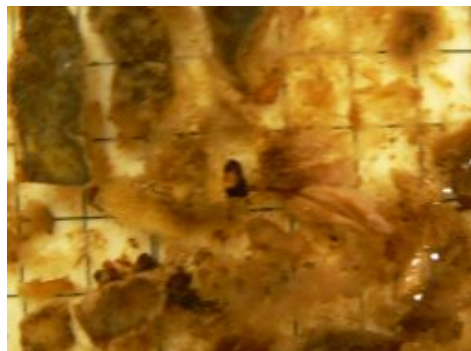
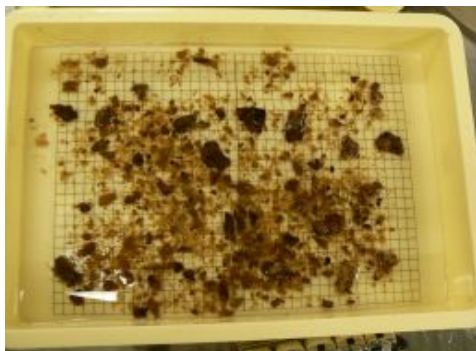
【分析情報】

分析日	2011年11月7日	分析者	服部
重量	171g	写真	3枚
分類区分	内容物	ポイント数	含有率
農作物	ナシ	638	100.0%
備考			

採取時写真



分析時写真



ID番号： 2011-228

【回収情報】

回収日	2011年10月5日	区分	出没対応時現地調査
回収場所	白川1814番地 北方自然教育園		

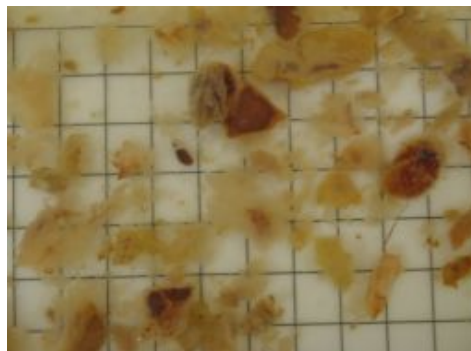
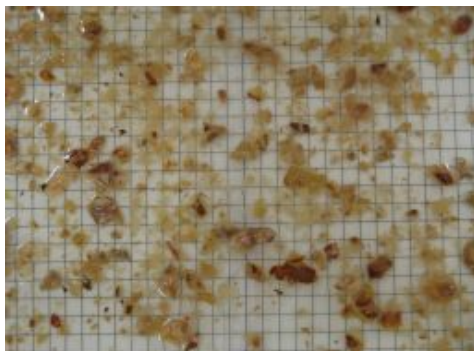
【分析情報】

分析日	2011年11月22日	分析者	佐藤
重量	105g	写真	3枚
分類区分	内容物	ポイント数	含有率
農作物	ナシ	545	100.0%
備考			

採取時写真



分析時写真



ID番号： 2011-229

【回収情報】

回収日	2011年10月5日	区分	出没対応時現地調査
回収場所	白川1814番地 北方自然教育園		

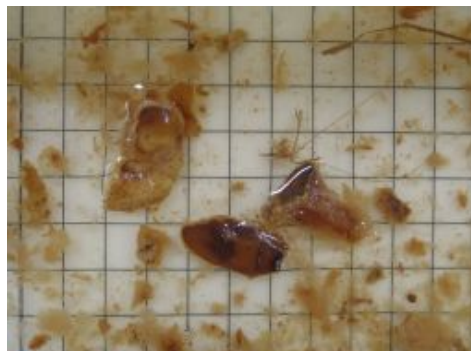
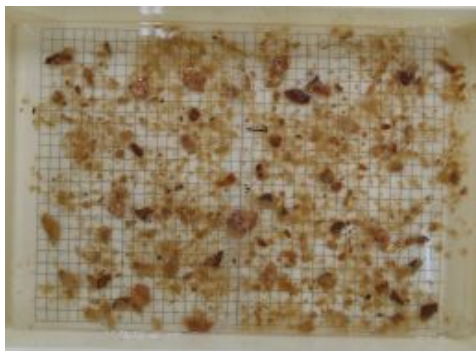
【分析情報】

分析日	2011年11月18日	分析者	三品	
重量	130g	写真	3枚	
分類区分	内容物	ポイント数	含有率	
草本類	草本	9	2.1%	
農作物	ナシ	317	72.7%	
農作物	リンゴ	110	25.2%	
備考				

採取時写真



分析時写真



ID番号： 2011-230

【回収情報】

回収日	2011年10月6日	区分	出没対応時現地調査
回収場所	中央区宮ヶ丘2丁目付近		

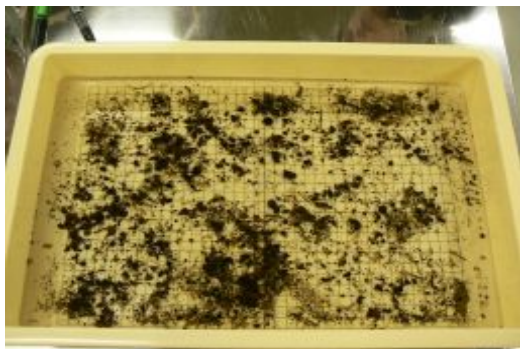
【分析情報】

分析日	2011年11月7日	分析者	福島
重量	129g	写真	3枚
分類区分	内容物	ポイント数	含有率
草本類	草本	53	10.5%
堅果類	オニグルミ	408	81.1%
漿果類	コクワ	31	6.2%
漿果類	ヤマブドウ	10	2.0%
その他	不明種子	1	0.2%
備考			

採取時写真



分析時写真



ID番号： 2011-231

【回収情報】

回収日	2011年10月6日	区分	出没対応時現地調査
回収場所	簾舞47番地付近		

【分析情報】

分析日	2011年11月8日	分析者	三品
重量	67g	写真	3枚
分類区分	内容物	ポイント数	含有率
草本類	草本	21	4.8%
堅果類	オニグルミ	413	95.2%
備考			

採取時写真



分析時写真



ID番号： 2011-232

【回収情報】

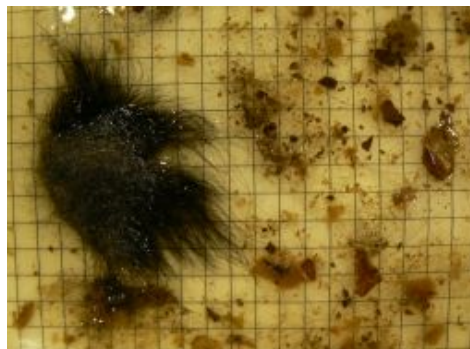
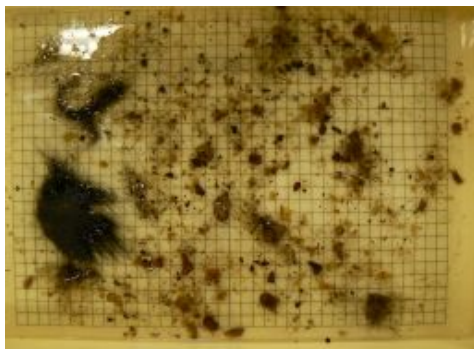
回収日	2011年10月7日	区分	出没対応時現地調査
回収場所	白川1814番地 北方自然教育園		

【分析情報】

分析日	2011年11月14日	分析者	三品
重量	51g	写真	2枚
分類区分	内容物	ポイント数	含有率
農作物	ナシ	108	19.8%
草本類	草本	26	4.8%
堅果類	オニグルミ	56	10.3%
その他	クマ被毛	356	65.2%
備考			

採取時写真

分析時写真



ID番号： 2011-233

【回収情報】

回収日	2011年10月12日	区分	奥山地域広域痕跡調査
回収場所	大二股1号林道		

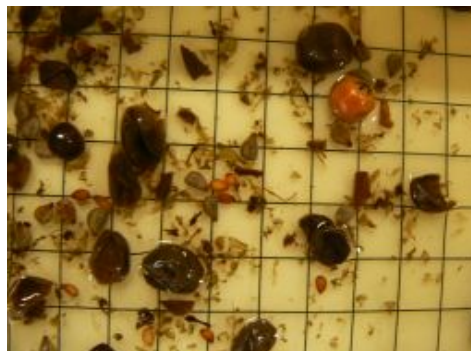
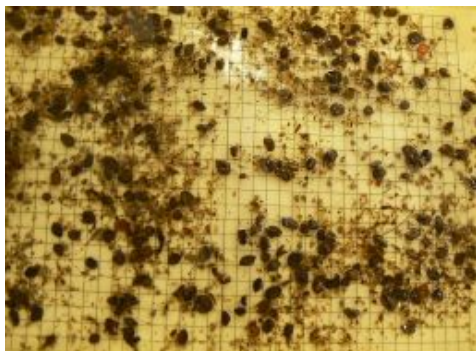
【分析情報】

分析日	2011年11月8日	分析者	佐藤
重量	237g	写真	3枚
分類区分	内容物	ポイント数	含有率
漿果類	ヤマブドウ	500	98.4%
漿果類	ナナカマド	8	1.6%
備考			

採取時写真



分析時写真





ID番号： 2011-234

【回収情報】

回収日	2011年10月12日	区分	出没対応時現地調査
回収場所	豊滝97番地		

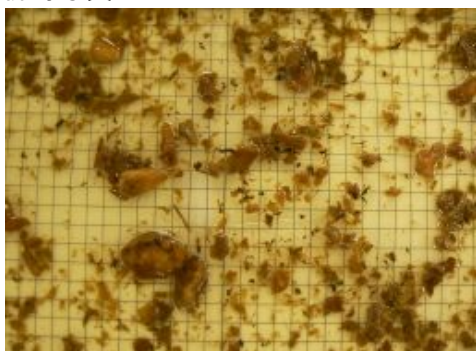
【分析情報】

分析日	2011年11月8日	分析者	佐藤
重量	128g	写真	3枚
分類区分	内容物	ポイント数	含有率
農作物	プルーン	436	100.0%
備考			

採取時写真



分析時写真



ID番号： 2011-235

**【回収情報】**

回収日	2011年10月13日	区分	出没対応時現地調査
回収場所	豊滝427番地14		

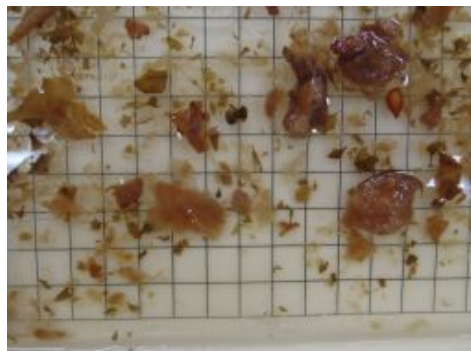
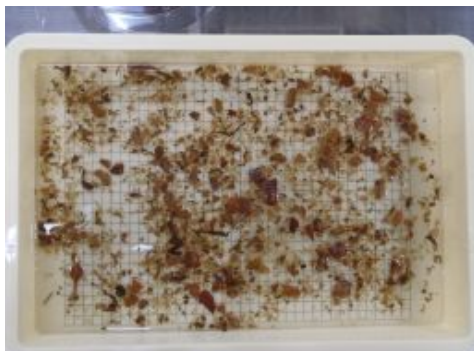
**【分析情報】**

分析日	2011年11月8日	分析者	武田
重量	201g	写真	3枚
分類区分	内容物	ポイント数	含有率
農作物	リンゴ	321	75.9%
草本類	草本	102	24.1%
備考			

採取時写真



分析時写真



ID番号： 2011-236

【回収情報】

回収日	2011年10月13日	区分	出没対応時現地調査
回収場所	豊滝427番地14		

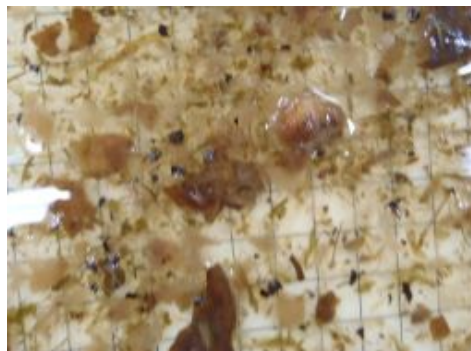
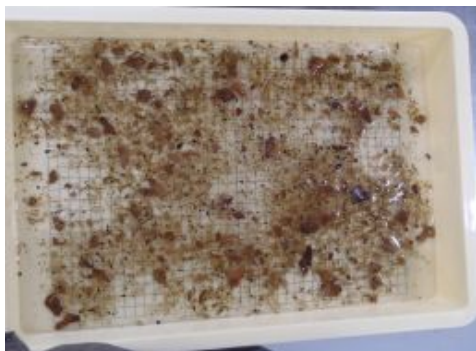
【分析情報】

分析日	2011年11月17日	分析者	武田
重量	196g	写真	3枚
分類区分	内容物	ポイント数	含有率
農作物	リンゴ	247	55.3%
草本類	草本	136	30.4%
昆虫類	ハチ	64	14.3%
備考			

採取時写真



分析時写真



ID番号： 2011-237

【回収情報】

回収日	2011年10月14日	区分	出没対応時現地調査
回収場所	豊滝97番地		

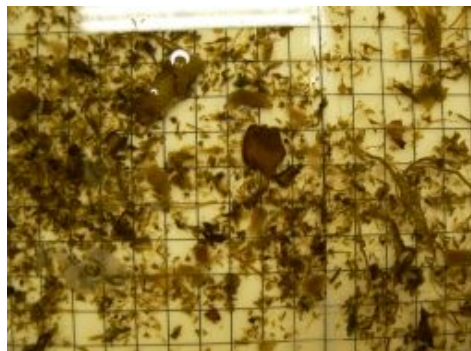
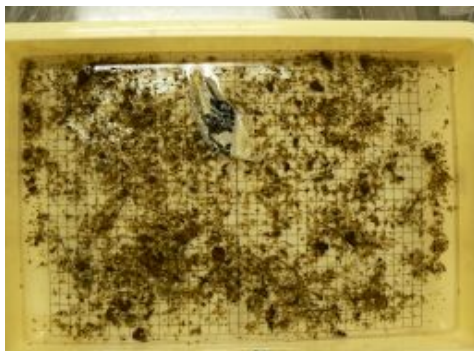
【分析情報】

分析日	2011年11月18日	分析者	福島	
重量	180g	写真	3枚	
分類区分	内容物	ポイント数	含有率	
農作物	ナシ	45	9.3%	
人為物	ビニール、紙	50	10.3%	
草本類	草本	391	80.5%	
備考				

採取時写真



分析時写真



ID番号： 2011-238

【回収情報】

回収日	2011年10月14日	区分	出没対応時現地調査
回収場所	豊滝97番地		

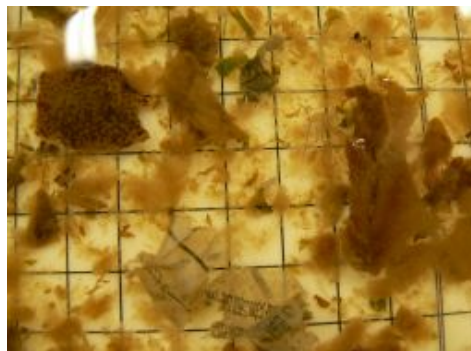
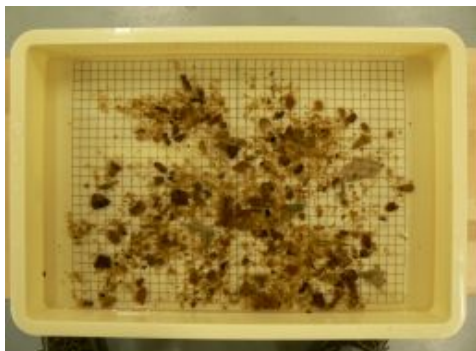
【分析情報】

分析日	2011年11月7日	分析者	服部	
重量	199g	写真	3枚	
分類区分	内容物	ポイント数	含有率	
農作物	ナシ	579	93.5%	
人為物	新聞紙	33	5.3%	
人為物	ワカメ	7	1.1%	
備考				

採取時写真



分析時写真



ID番号： 2011-239

【回収情報】

回収日	2011年10月14日	区分	出没対応時現地調査
回収場所	豊滝100番地付近		

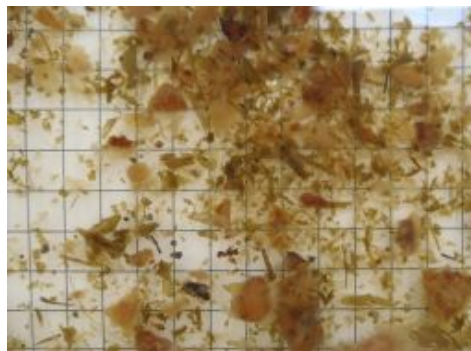
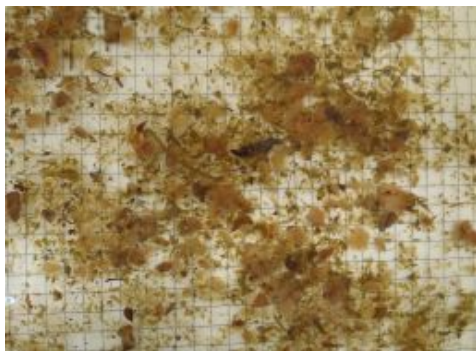
【分析情報】

分析日	2011年11月8日	分析者	佐藤、武田	
重量	113g	写真	3枚	
分類区分	内容物	ポイント数	含有率	
農作物	ナシ	271	65.8%	
草本類	草本	141	34.2%	
備考				

採取時写真



分析時写真



ID番号： 2011-240

【回収情報】

回収日	2011年10月14日	区分	出没対応時現地調査
回収場所	豊滝451番地		

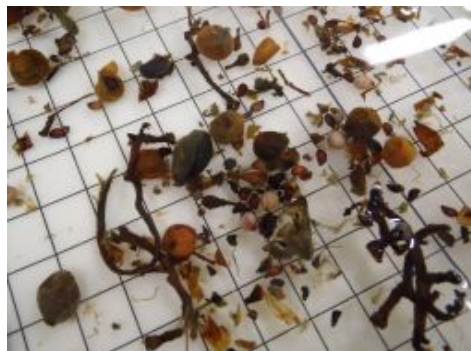
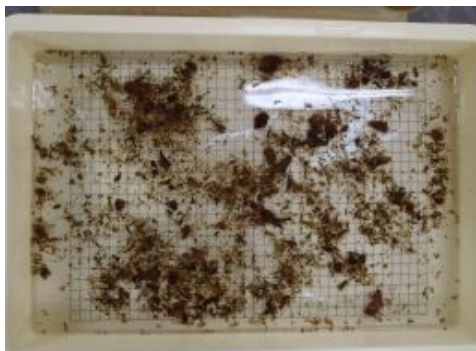
【分析情報】

分析日	2011年11月7日	分析者	三品	
重量	212g	写真	3枚	
分類区分	内容物	ポイント数	含有率	
農作物	ナシ	217	23.8%	
農作物	リンゴ	62	6.8%	
草本類	草本	632	69.4%	
備考				

採取時写真



分析時写真



ID番号： 2011-241

【回収情報】

回収日	2011年10月14日	区分	出没対応時現地調査
回収場所	西区宮丘公園		

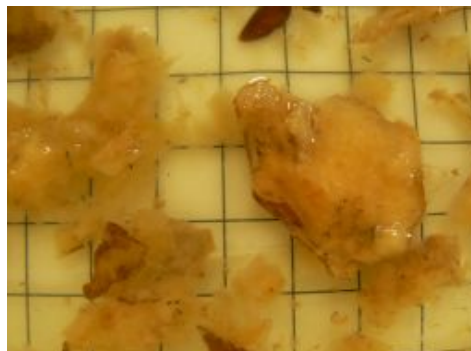
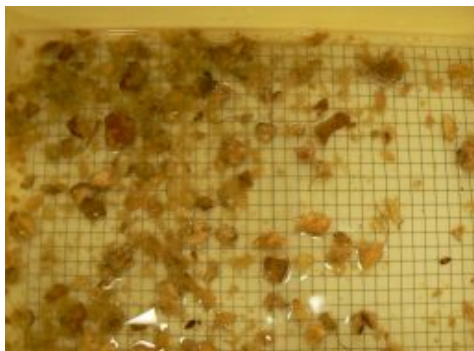
【分析情報】

分析日	2011年11月8日	分析者	佐藤
重量	91g	写真	3枚
分類区分	内容物	ポイント数	含有率
農作物	ナシ	413	97.4%
草本類	草本	11	2.6%
備考			

採取時写真



分析時写真





ID番号： 2011-242

【回収情報】

回収日	2011年10月14日	区分	出没対応時現地調査
回収場所	西区宮丘公園		

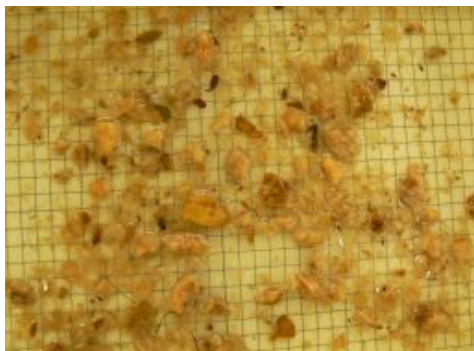
【分析情報】

分析日	2011年11月8日	分析者	佐藤	
重量	111g	写真	3枚	
分類区分	内容物	ポイント数	含有率	
農作物	ナシ	574	90.5%	
草本類	草本	37	5.8%	
昆虫類	アリ	23	3.6%	
備考				

採取時写真



分析時写真



ID番号： 2011-243

【回収情報】

回収日	2011年10月14日	区分	出没対応時現地調査
回収場所	西区宮丘公園		

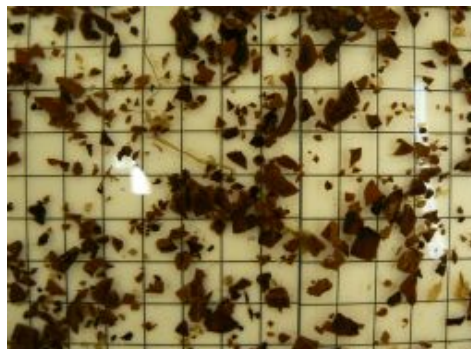
【分析情報】

分析日	2011年11月22日	分析者	三品
重量	70g	写真	3枚
分類区分	内容物	ポイント数	含有率
草本類	草本	2	0.5%
堅果類	オニグルミ	400	99.5%
備考			

採取時写真



分析時写真



ID番号： 2011-244

【回収情報】

回収日	2011年10月14日	区分	出没対応時現地調査
回収場所	西区宮丘公園		

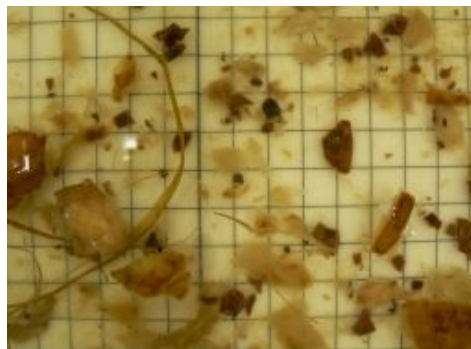
【分析情報】

分析日	2011年11月22日	分析者	三品	
重量	130g	写真	3枚	
分類区分	内容物	ポイント数	含有率	
農作物	リンゴ	378	75.6%	
草本類	草本	57	11.4%	
堅果類	オニグルミ	63	12.6%	
昆虫類	アリ	2	0.4%	
備考				

採取時写真



分析時写真



ID番号： 2011-245

【回収情報】

回収日	2011年10月14日	区分	出没対応時現地調査
回収場所	西区宮丘公園		

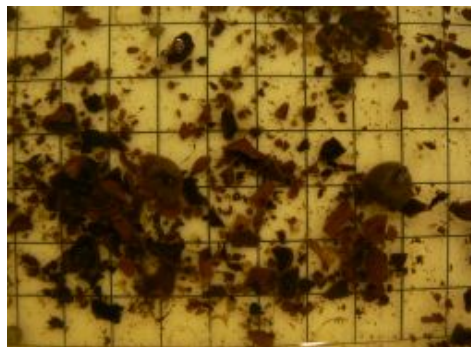
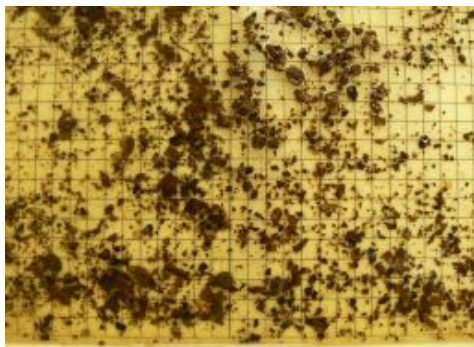
【分析情報】

分析日	2011年11月8日	分析者	佐藤
重量	142g	写真	3枚
分類区分	内容物	ポイント数	含有率
堅果類	オニグルミ	411	87.6%
漿果類	ヤマブドウ	58	12.4%
備考			

採取時写真



分析時写真



ID番号： 2011-246

【回収情報】

回収日	2011年10月14日	区分	出没対応時現地調査
回収場所	西区宮丘公園		

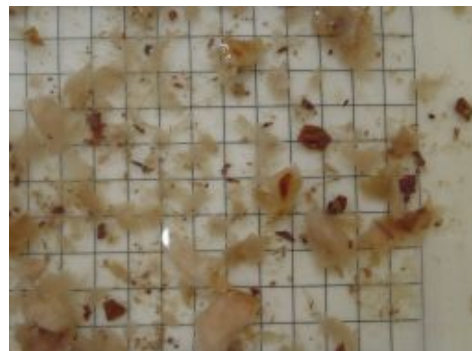
【分析情報】

分析日	2011年11月8日	分析者	三品	
重量	169g	写真	3枚	
分類区分	内容物	ポイント数	含有率	
農作物	リンゴ	401	80.8%	
草本類	草本	28	5.6%	
堅果類	オニグルミ	65	13.1%	
昆虫類	アリ	2	0.4%	
備考				

採取時写真



分析時写真



ID番号： 2011-247

【回収情報】

回収日	2011年10月14日	区分	出没対応時現地調査
回収場所	西区宮丘公園		

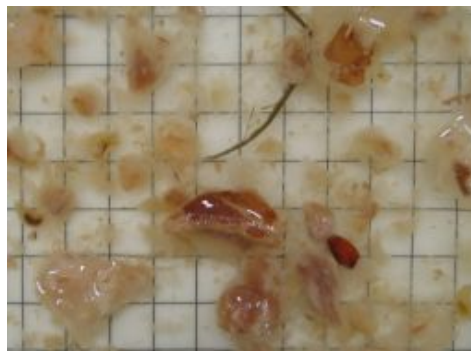
【分析情報】

分析日	2011年11月18日	分析者	三品	
重量	192g	写真	3枚	
分類区分	内容物	ポイント数	含有率	
農作物	リンゴ	499	95.8%	
草本類	草本	22	4.2%	
備考				

採取時写真



分析時写真



ID番号： 2011-248

【回収情報】

回収日	2011年10月14日	区分	出没対応時現地調査
回収場所	西区宮丘公園		

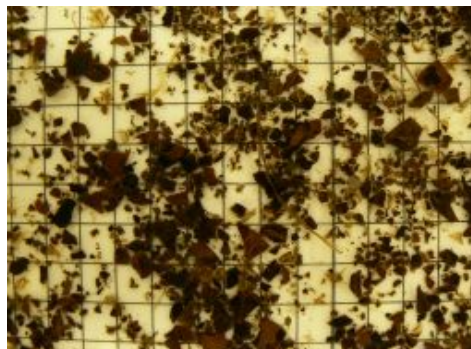
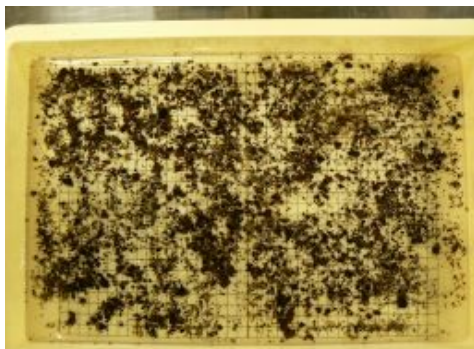
【分析情報】

分析日	2011年11月7日	分析者	服部	
重量	304g	写真	3枚	
分類区分	内容物	ポイント数	含有率	
草本類	草本	21	4.5%	
堅果類	オニグルミ	443	95.5%	
備考				

採取時写真



分析時写真



ID番号： 2011-249

【回収情報】

回収日	2011年10月19日	区分	出没対応時現地調査
回収場所	白川1814 白川浄水場		

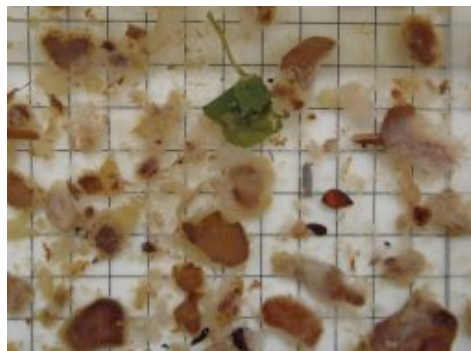
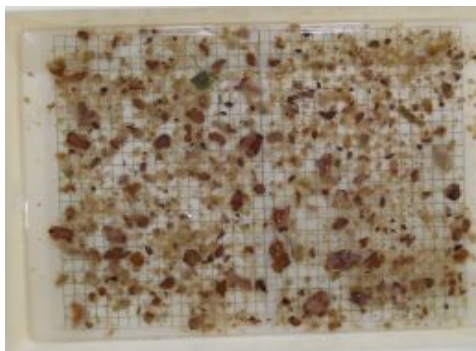
【分析情報】

分析日	2011年11月8日	分析者	三品	
重量	376g	写真	3枚	
分類区分	内容物	ポイント数	含有率	
農作物	ナシ	401	70.2%	
農作物	リンゴ	147	25.7%	
草本類	草本	23	4.0%	
備考				

採取時写真



分析時写真





ID番号： 2011-250

【回収情報】

回収日	2011年10月20日	区分	出没対応時現地調査
回収場所	豊滝465番地		

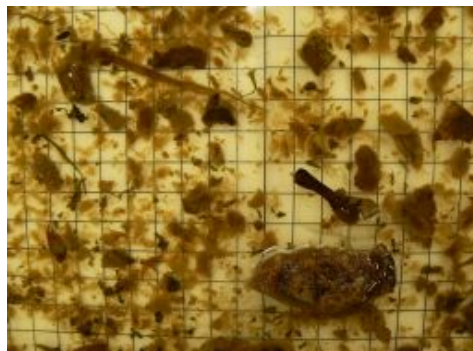
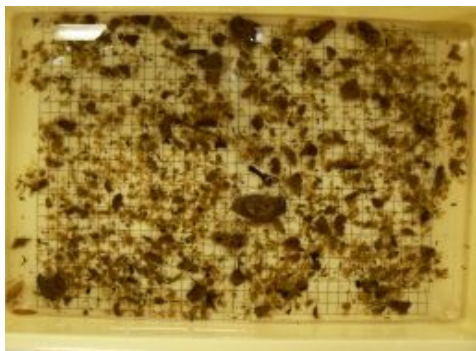
【分析情報】

分析日	2011年11月14日	分析者	三品	
重量	128g	写真	3枚	
分類区分	内容物	ポイント数	含有率	
農作物	ナシ	459	81.2%	
草本類	草本	105	18.6%	
昆虫類	アリ	1	0.2%	
備考				

採取時写真



分析時写真



ID番号： 2011-251

【回収情報】

回収日	2011年10月20日	区分	出没対応時現地調査
回収場所	豊滝465番地付近		

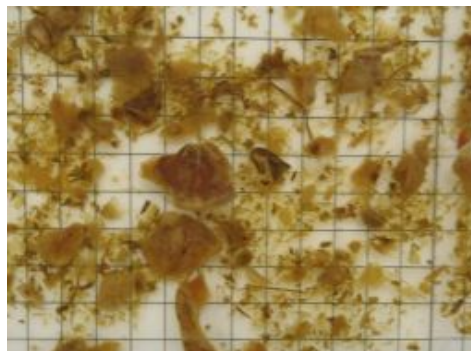
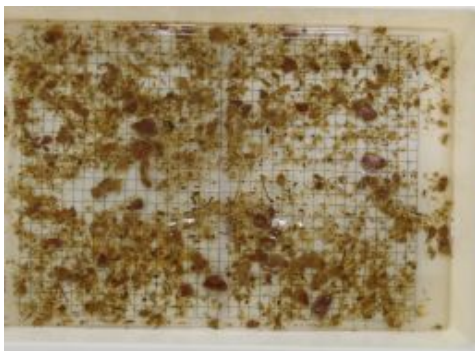
【分析情報】

分析日	2011年11月8日	分析者	三品	
重量	153g	写真	3枚	
分類区分	内容物	ポイント数	含有率	
農作物	ナシ	285	57.7%	
草本類	草本	209	42.3%	
備考				

採取時写真



分析時写真



ID番号： 2011-252

【回収情報】

回収日	2011年10月20日	区分	出没対応時現地調査
回収場所	豊滝44番地		

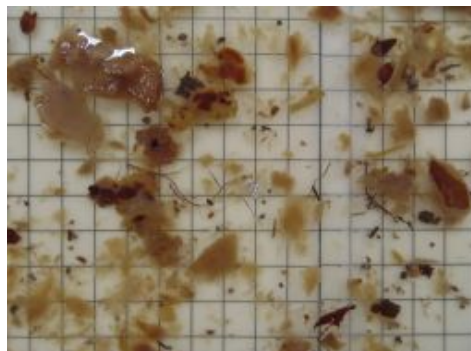
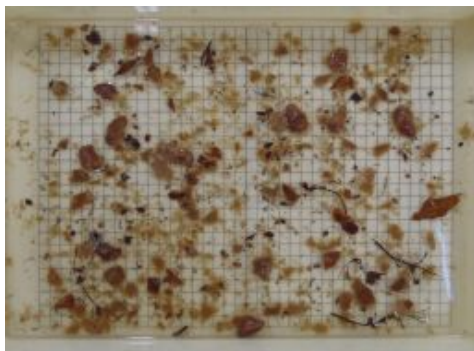
【分析情報】

分析日	2011年11月18日	分析者	三品	
重量	107g	写真	3枚	
分類区分	内容物	ポイント数	含有率	
農作物	リンゴ	323	78.8%	
人為物	アルミホイル	1	0.2%	
草本類	草本	86	21.0%	
備考				

採取時写真



分析時写真



ID番号： 2011-253

【回収情報】

回収日	2011年10月20日	区分	出没対応時現地調査
回収場所	豊滝44番地		

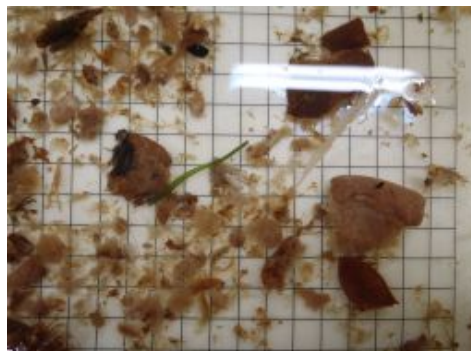
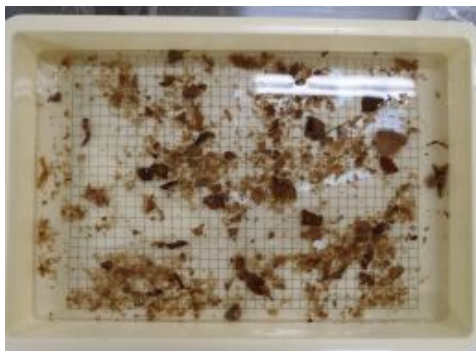
【分析情報】

分析日	2011年11月7日	分析者	三品
重量	177g	写真	3枚
分類区分	内容物	ポイント数	含有率
農作物	ナシ	688	64.7%
農作物	プルーン	96	9.0%
農作物	リンゴ	195	18.3%
草本類	草本	84	7.9%
備考			

採取時写真



分析時写真



ID番号： 2011-254

【回収情報】

回収日	2011年10月21日	区分	出没対応時現地調査
回収場所	豊滝508番地		

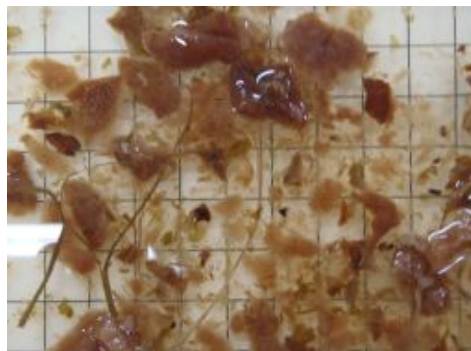
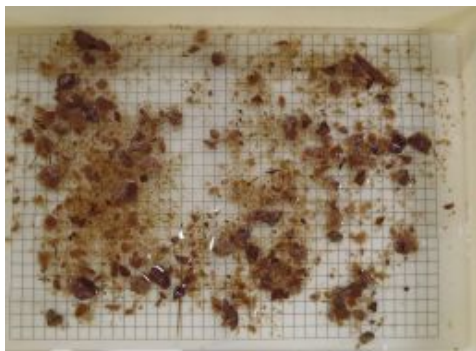
【分析情報】

分析日	2011年11月14日	分析者	佐藤
重量	164g	写真	3枚
分類区分	内容物	ポイント数	含有率
農作物	ナシ	328	77.5%
草本類	草本	95	22.5%
備考			

採取時写真



分析時写真



ID番号： 2011-255

**【回収情報】**

回収日	2011年10月21日	区分	出没対応時現地調査
回収場所	豊滝508番地		

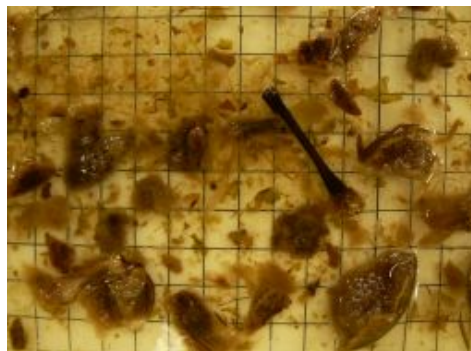
**【分析情報】**

分析日	2011年11月14日	分析者	三品	
重量	171g	写真	3枚	
分類区分	内容物	ポイント数	含有率	
農作物	ナシ	428	82.8%	
草本類	草本	89	17.2%	
備考				

採取時写真



分析時写真



ID番号： 2011-256

【回収情報】

回収日	2011年10月21日	区分	出没対応時現地調査
回収場所	豊滝508番地		

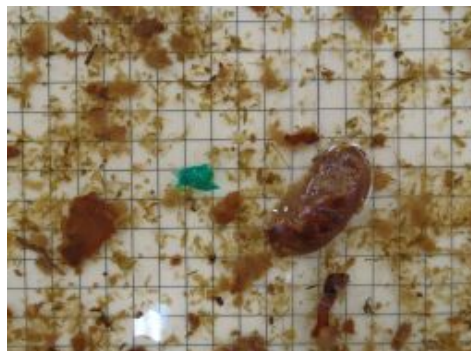
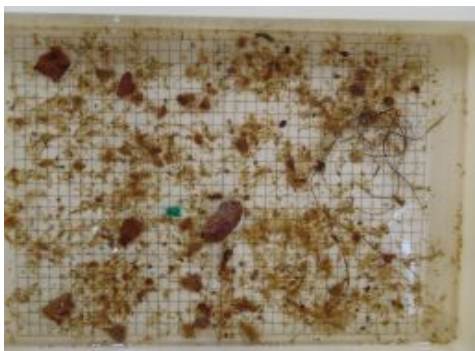
【分析情報】

分析日	2011年11月18日	分析者	三品	
重量	156g	写真	3枚	
分類区分	内容物	ポイント数	含有率	
農作物	ナシ	204	45.9%	
人為物	ビニール	2	0.5%	
草本類	草本	238	53.6%	
備考				

採取時写真



分析時写真



ID番号： 2011-257

【回収情報】

回収日	2011年10月21日	区分	出没対応時現地調査
回収場所	豊滝508番地		

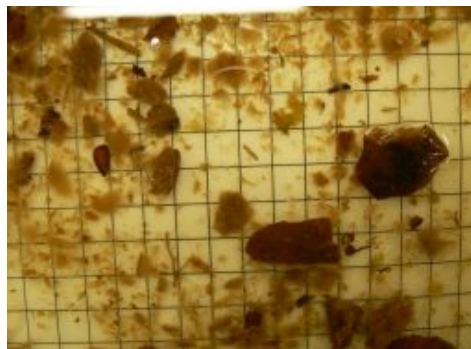
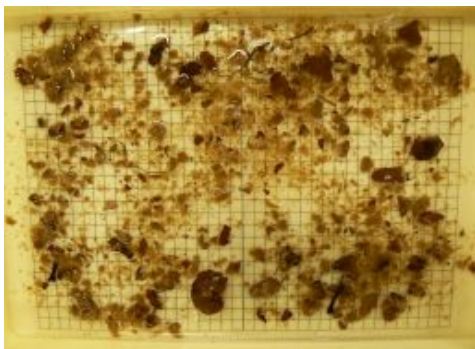
【分析情報】

分析日	2011年11月18日	分析者	福島
重量	174g	写真	3枚
分類区分	内容物	ポイント数	含有率
農作物	ナシ	401	96.9%
草本類	草本	13	3.1%
備考			

採取時写真



分析時写真





ID番号： 2011-258

【回収情報】

回収日	2011年10月21日	区分	出没対応時現地調査
回収場所	豊滝508番地		

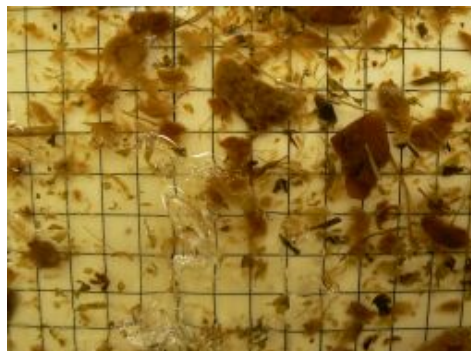
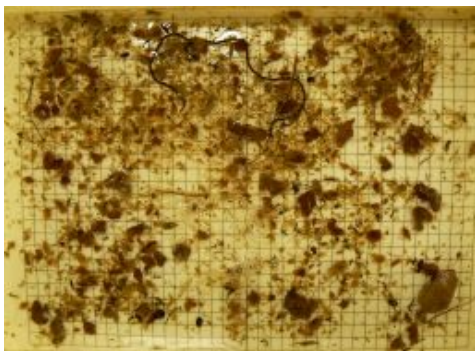
【分析情報】

分析日	2011年11月18日	分析者	福島	
重量	159g	写真	3枚	
分類区分	内容物	ポイント数	含有率	
農作物	リンゴ	334	68.3%	
人為物	ビニール	63	12.9%	
草本類	草本	92	18.8%	
備考				

採取時写真



分析時写真



ID番号： 2011-259

【回収情報】

回収日	2011年10月24日	区分	出没対応時現地調査
回収場所	砥山182番地		

【分析情報】

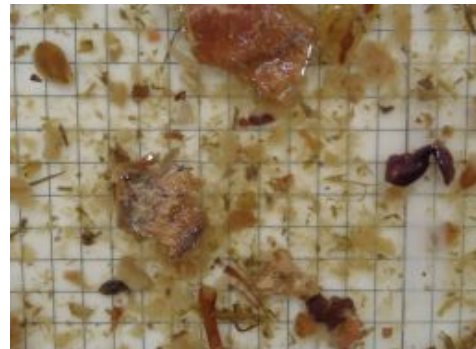
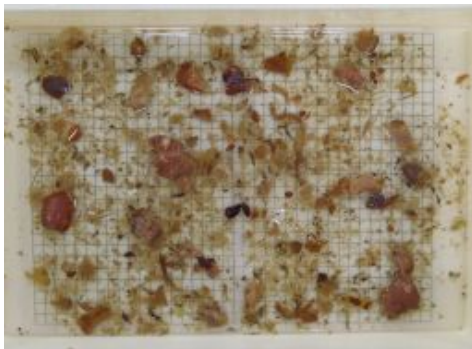
分析日	2011年11月8日	分析者	三品
重量	198g	写真	3枚
分類区分	内容物	ポイント数	含有率
農作物	リンゴ	322	68.1%
農作物	ブドウ	12	2.5%
農作物	カボチャ	1	0.2%
草本類	草本	134	28.3%
堅果類	クリ	4	0.8%

備考

採取時写真



分析時写真



ID番号： 2011-260

【回収情報】

回収日	2011年10月24日	区分	出没対応時現地調査
回収場所	砥山92番地		

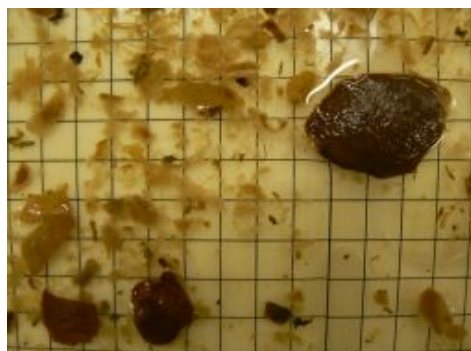
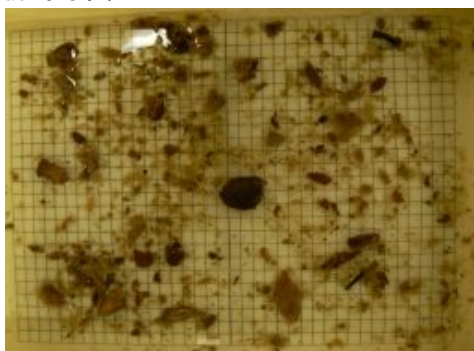
【分析情報】

分析日	2011年11月18日	分析者	福島
重量	104g	写真	3枚
分類区分	内容物	ポイント数	含有率
農作物	ナシ	265	90.8%
農作物	リンゴ	21	7.2%
草本類	草本	6	2.1%
備考			

採取時写真



分析時写真



ID番号： 2011-261

【回収情報】

回収日	2011年10月24日	区分	出没対応時現地調査
回収場所	砥山92番地		

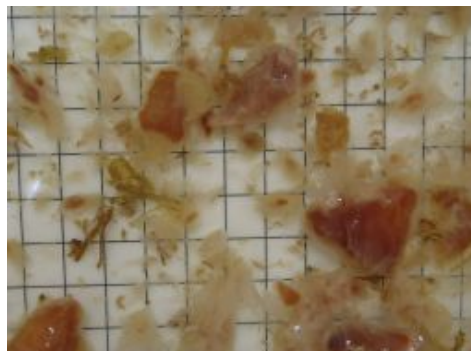
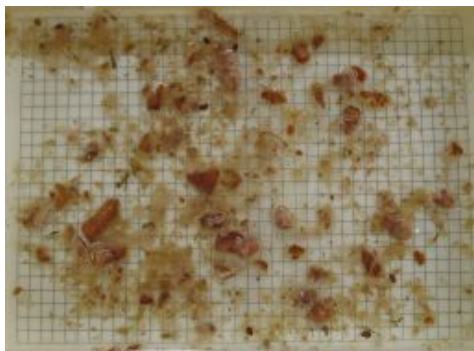
【分析情報】

分析日	2011年11月1日	分析者	佐藤
重量	148g	写真	3枚
分類区分	内容物	ポイント数	含有率
農作物	ナシ	409	95.3%
草本類	草本	20	4.7%
備考			

採取時写真



分析時写真



ID番号： 2011-262

【回収情報】

回収日	2011年10月24日	区分	出没対応時現地調査
回収場所	砥山92番地		

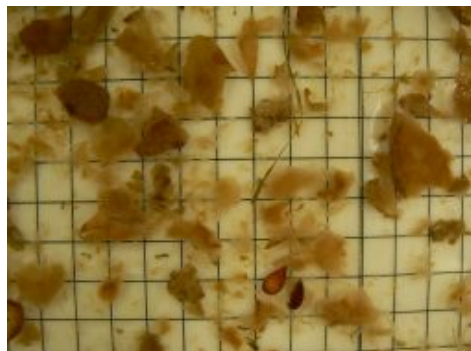
【分析情報】

分析日	2011年11月22日	分析者	三品
重量	130g	写真	3枚
分類区分	内容物	ポイント数	含有率
農作物	ナシ	499	96.5%
草本類	草本	18	3.5%
備考			

採取時写真



分析時写真



ID番号： 2011-263

【回収情報】

回収日	2011年10月24日	区分	中間地出沒調査
回収場所	砥山92番地		

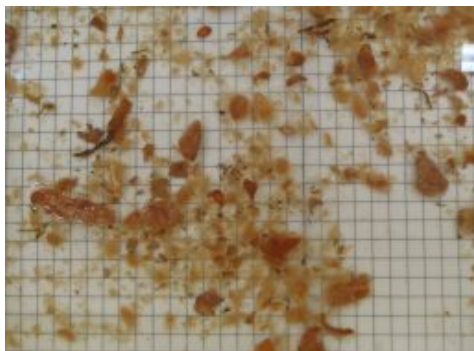
【分析情報】

分析日	2011年11月22日	分析者	佐藤
重量	132g	写真	3枚
分類区分	内容物	ポイント数	含有率
農作物	ナシ	498	89.9%
草本類	草本	56	10.1%
備考			

採取時写真



分析時写真



ID番号： 2011-264

【回収情報】

回収日	2011年10月24日	区分	出没対応時現地調査
回収場所	砥山92番地		

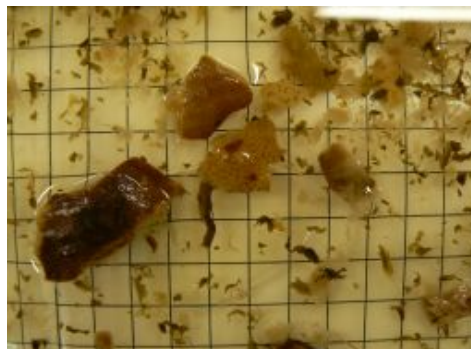
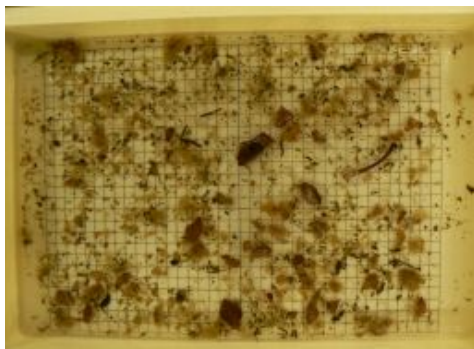
【分析情報】

分析日	2011年11月17日	分析者	三品
重量	165g	写真	3枚
分類区分	内容物	ポイント数	含有率
農作物	ナシ	200	46.7%
農作物	リンゴ	28	6.5%
草本類	草本	200	46.7%
備考			

採取時写真



分析時写真



ID番号： 2011-265

【回収情報】

回収日	2011年10月24日	区分	出没対応時現地調査
回収場所	砥山92番地		

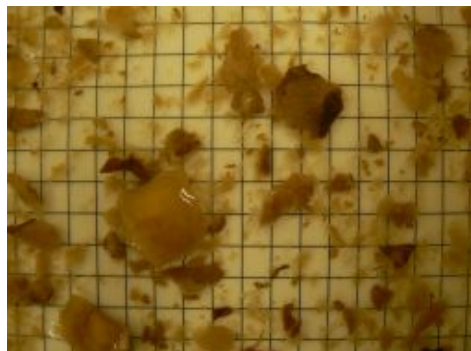
【分析情報】

分析日	2011年11月17日	分析者	三品	
重量	158g	写真	3枚	
分類区分	内容物	ポイント数	含有率	
農作物	ナシ	73	16.9%	
農作物	リンゴ	335	77.7%	
草本類	草本	23	5.3%	
備考				

採取時写真



分析時写真





ID番号： 2011-266

**【回収情報】**

回収日	2011年10月24日	区分	出没対応時現地調査
回収場所	砥山92番地		

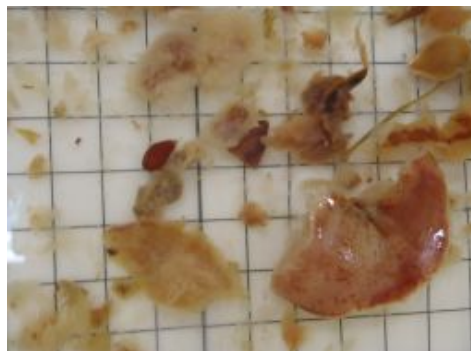
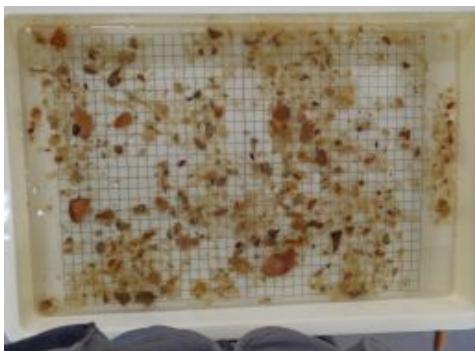
**【分析情報】**

分析日	2011年11月17日	分析者	武田
重量	127g	写真	3枚
分類区分	内容物	ポイント数	含有率
農作物	リンゴ	380	100.0%
備考			

採取時写真



分析時写真



ID番号： 2011-267

【回収情報】

回収日	2011年10月24日	区分	出没対応時現地調査
回収場所	砥山84番地3		

【分析情報】

分析日	2011年11月17日	分析者	武田
重量	150g	写真	3枚

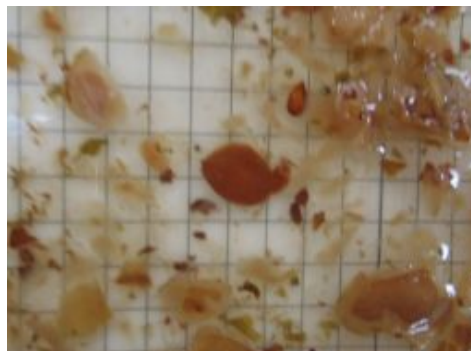
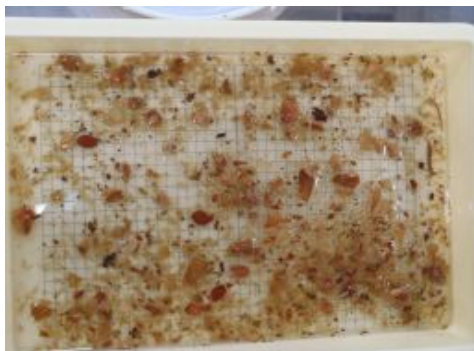
分類区分	内容物	ポイント数	含有率
農作物	リンゴ	365	79.0%
農作物	プルーン	70	15.2%
草本類	草本	27	5.8%

備考

採取時写真



分析時写真



ID番号： 2011-268

【回収情報】

回収日	2011年10月24日	区分	出没対応時現地調査
回収場所	砥山84番地3		

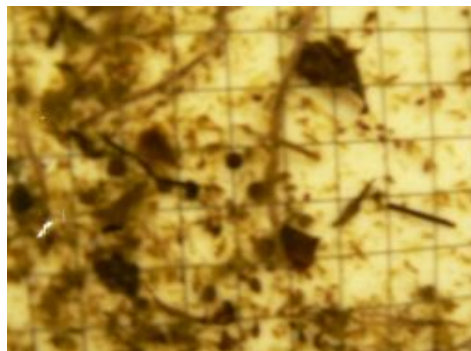
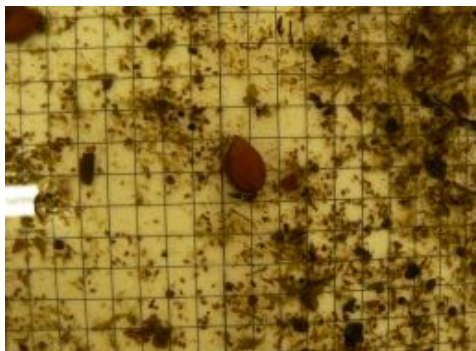
【分析情報】

分析日	2011年11月17日	分析者	武田
重量	122g	写真	3枚
分類区分	内容物	ポイント数	含有率
農作物	プルーン	5	1.2%
草本類	草本	354	84.3%
漿果類	コクワ	61	14.5%
備考			

採取時写真



分析時写真



ID番号： 2011-269

**【回収情報】**

回収日	2011年10月24日	区分	出没対応時現地調査
回収場所	砥山84番地3		

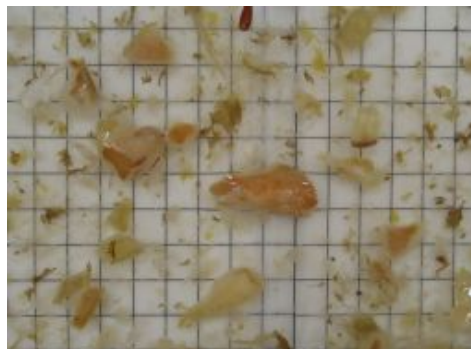
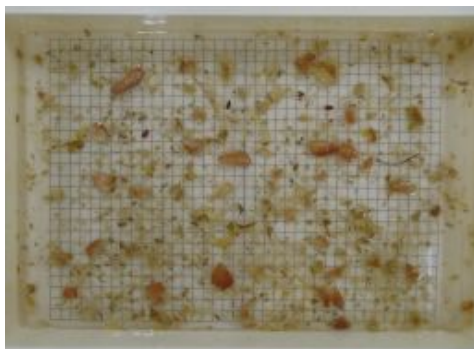
**【分析情報】**

分析日	2011年11月18日	分析者	三品	
重量	148g	写真	3枚	
分類区分	内容物	ポイント数	含有率	
農作物	リンゴ	319	71.0%	
草本類	草本	130	29.0%	
備考				

採取時写真



分析時写真



ID番号： 2011-270

【回収情報】

回収日	2011年10月24日	区分	奥山地域広域痕跡調査
回収場所	砥山84番地3		

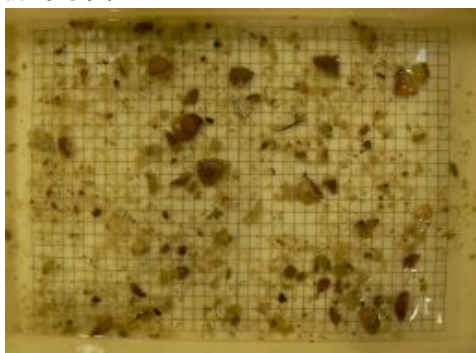
【分析情報】

分析日	2011年11月17日	分析者	三品
重量	130g	写真	3枚
分類区分	内容物	ポイント数	含有率
農作物	リンゴ	197	61.8%
草本類	草本	65	20.4%
漿果類	ヤマブドウ	57	17.9%
備考			

採取時写真



分析時写真



ID番号： 2011-271

【回収情報】

回収日	2011年10月24日	区分	奥山地域広域痕跡調査
回収場所	砥山84番地3		

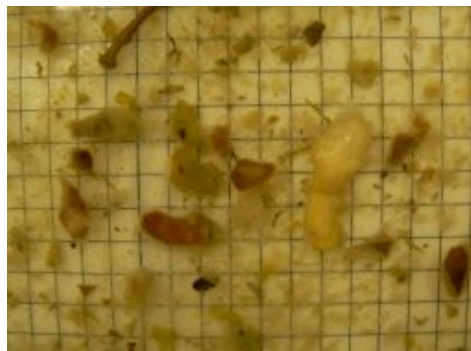
【分析情報】

分析日	2011年11月17日	分析者	三品
重量	114g	写真	3枚
分類区分	内容物	ポイント数	含有率
農作物	リンゴ	123	49.2%
草本類	草本	42	16.8%
漿果類	ヤマブドウ	85	34.0%
備考			

採取時写真



分析時写真



ID番号： 2011-272

【回収情報】

回収日	2011年10月25日	区分	出没対応時現地調査
回収場所	砥山134番地付近		

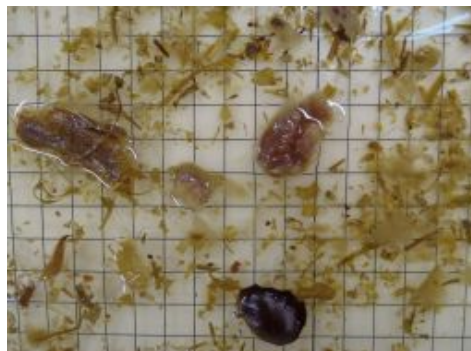
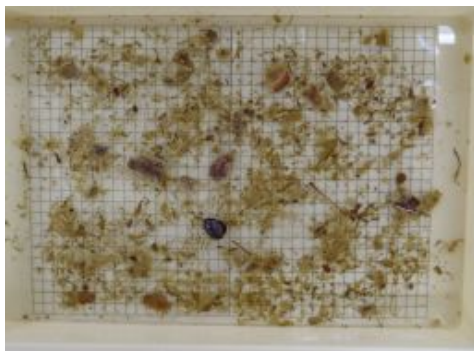
【分析情報】

分析日	2011年11月8日	分析者	三品	
重量	190g	写真	3枚	
分類区分	内容物	ポイント数	含有率	
農作物	ナシ	196	27.6%	
農作物	リンゴ	152	21.4%	
農作物	トウモロコシ	121	17.0%	
草本類	草本	230	32.4%	
堅果類	クリ	11	1.5%	
備考				

採取時写真



分析時写真



ID番号： 2011-273

【回収情報】

回収日	2011年10月26日	区分	出没対応時現地調査
回収場所	豊滝410番地7		

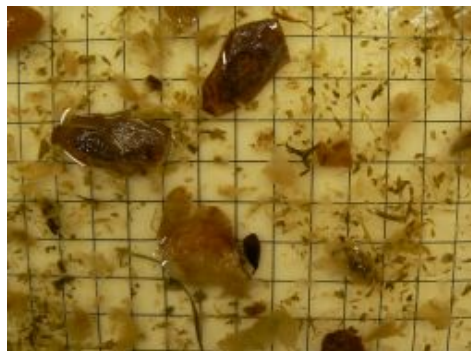
【分析情報】

分析日	2011年11月17日	分析者	三品
重量	363g	写真	3枚
分類区分	内容物	ポイント数	含有率
農作物	ナシ	101	20.1%
農作物	リンゴ	97	19.3%
農作物	プルーン	83	16.5%
草本類	草本	221	44.0%
備考			

採取時写真



分析時写真





ID番号： 2011-274

【回収情報】

回収日	2011年10月26日	区分	出没対応時現地調査
回収場所	豊滝447番地		

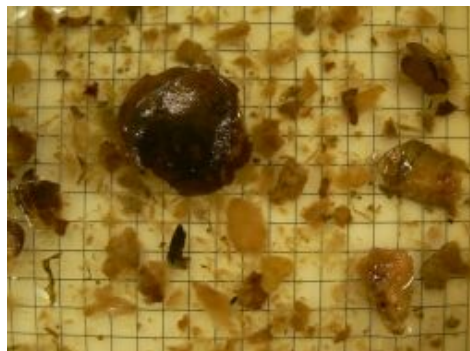
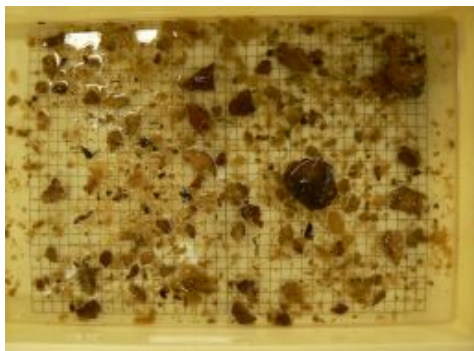
【分析情報】

分析日	2011年11月14日	分析者	三品	
重量	438g	写真	3枚	
分類区分	内容物	ポイント数	含有率	
農作物	ナシ	388	75.5%	
農作物	リンゴ	52	10.1%	
草本類	草本	74	14.4%	
備考				

採取時写真



分析時写真



ID番号： 2011-275

【回収情報】

回収日	2011年10月27日	区分	出没対応時現地調査
回収場所	砥山92番地		

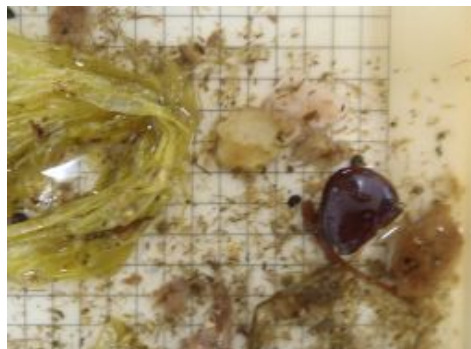
【分析情報】

分析日	2011年11月17日	分析者	武田
重量	451g	写真	3枚
分類区分	内容物	ポイント数	含有率
農作物	リンゴ	12	2.5%
農作物	プルーン	23	4.7%
農作物	デントコーン	19	3.9%
農作物	ニンジン	2	0.4%
人為物	ゴミ袋	190	39.0%
草本類	草本	236	48.5%
堅果類	クリ	5	1.0%
備考			

採取時写真



分析時写真



ID番号： 2011-276

【回収情報】

回収日	2011年10月27日	区分	出没対応時現地調査
回収場所	砥山92番地		

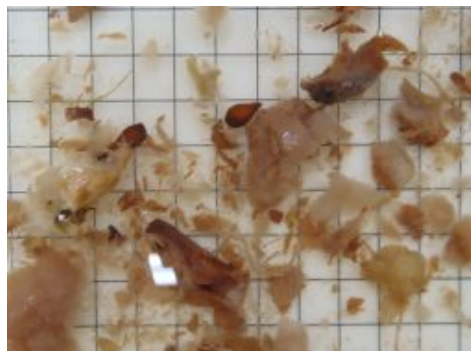
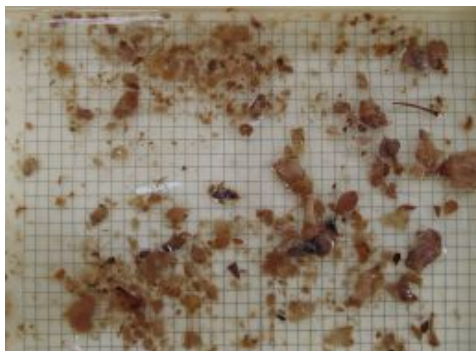
【分析情報】

分析日	2011年11月14日	分析者	佐藤	
重量	185g	写真	3枚	
分類区分	内容物	ポイント数	含有率	
農作物	ナシ	441	100.0%	
備考				

採取時写真



分析時写真



ID番号： 2011-277

【回収情報】

回収日	2011年10月27日	区分	出没対応時現地調査
回収場所	砥山92番地		

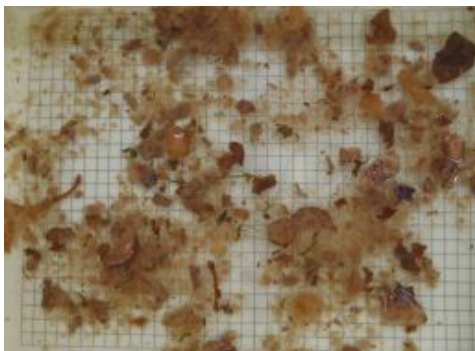
【分析情報】

分析日	2011年11月14日	分析者	佐藤
重量	211g	写真	3枚
分類区分	内容物	ポイント数	含有率
農作物	ナシ	529	94.5%
草本類	草本	31	5.5%
備考			

採取時写真



分析時写真



ID番号： 2011-278

【回収情報】

回収日	2011年10月27日	区分	出没対応時現地調査
回収場所	砥山92番地		

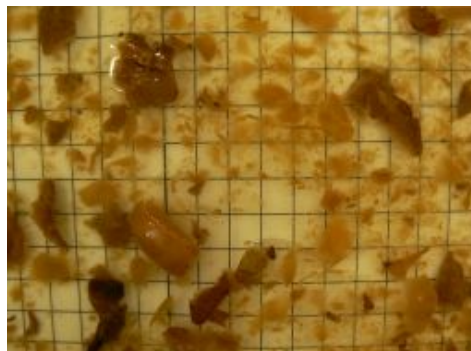
【分析情報】

分析日	2011年11月17日	分析者	三品
重量	170g	写真	3枚
分類区分	内容物	ポイント数	含有率
農作物	ナシ	565	100.0%
備考			

採取時写真



分析時写真



ID番号： 2011-279

【回収情報】

回収日	2011年10月27日	区分	出没対応時現地調査
回収場所	砥山92番地		

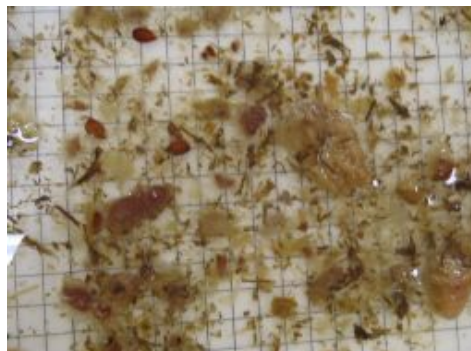
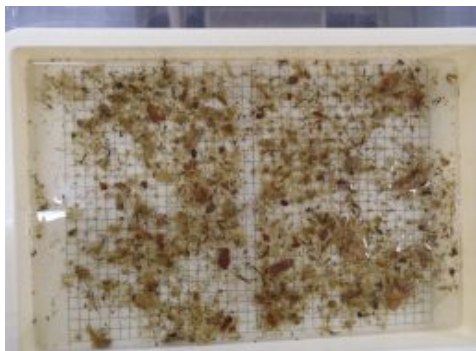
【分析情報】

分析日	2011年11月17日	分析者	武田
重量	233g	写真	3枚
分類区分	内容物	ポイント数	含有率
農作物	リンゴ	275	59.1%
草本類	草本	190	40.9%
備考			

採取時写真



分析時写真



ID番号： 2011-280

【回収情報】

回収日	2011年10月27日	区分	出没対応時現地調査
回収場所	砥山92番地		

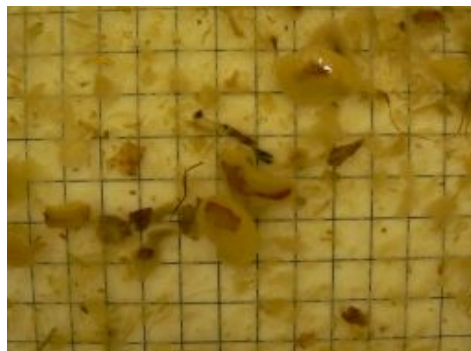
【分析情報】

分析日	2011年11月17日	分析者	三品	
重量	199g	写真	3枚	
分類区分	内容物	ポイント数	含有率	
農作物	リンゴ	318	72.3%	
農作物	デントコーン	23	5.2%	
草本類	草本	99	22.5%	
備考				

採取時写真



分析時写真



ID番号： 2011-281

**【回収情報】**

回収日	2011年10月27日	区分	出没対応時現地調査
回収場所	砥山92番地		

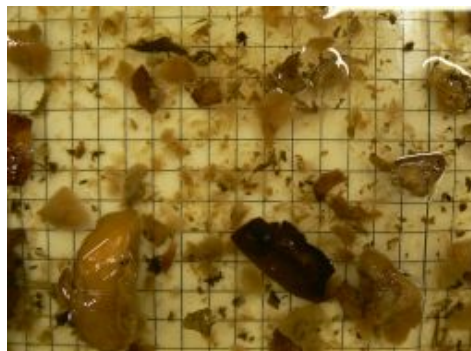
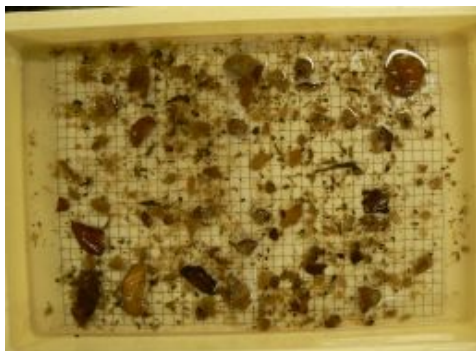
**【分析情報】**

分析日	2011年11月17日	分析者	三品	
重量	192g	写真	3枚	
分類区分	内容物	ポイント数	含有率	
農作物	リンゴ	317	74.2%	
草本類	草本	110	25.8%	
備考				

採取時写真



分析時写真





ID番号： 2011-282

【回収情報】

回収日	2011年10月28日	区分	出没対応時現地調査
回収場所	川沿2条2丁目 パチンコ店付近		

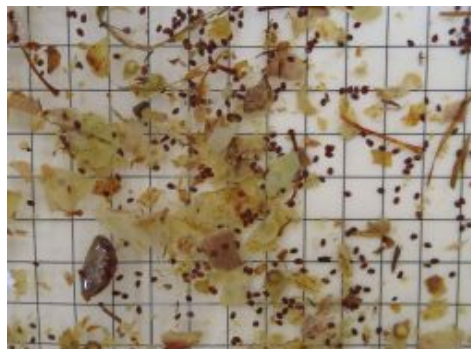
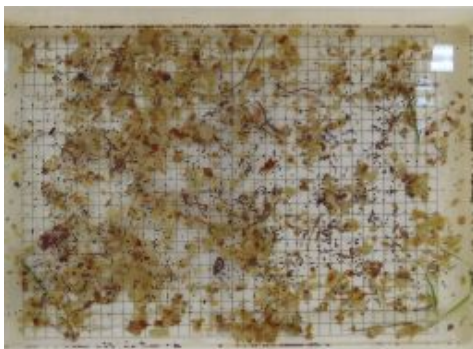
【分析情報】

分析日	2011年11月8日	分析者	三品
重量	171g	写真	3枚
分類区分	内容物	ポイント数	含有率
草本類	草本	80	12.6%
漿果類	コクワ	555	87.4%
備考			

採取時写真



分析時写真



ID番号： 2011-283

【回収情報】

回収日	2011年10月28日	区分	出没対応時現地調査
回収場所	簾舞468番地		

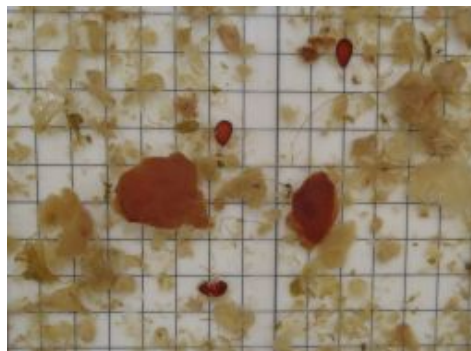
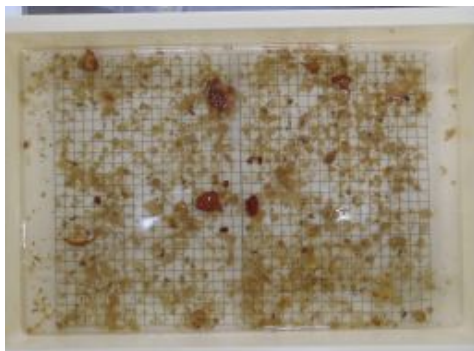
【分析情報】

分析日	2011年11月8日	分析者	三品	
重量	132g	写真	3枚	
分類区分	内容物	ポイント数	含有率	
農作物	リンゴ	189	40.7%	
農作物	トウモロコシ	246	53.0%	
草本類	草本	29	6.3%	
備考				

採取時写真



分析時写真



ID番号： 2011-284

**【回収情報】**

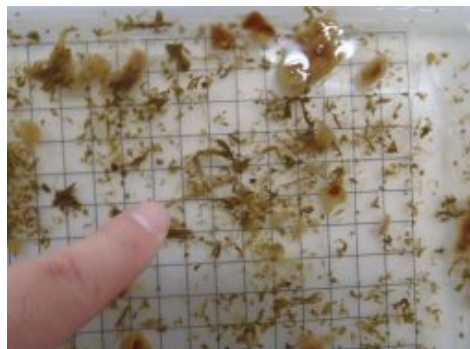
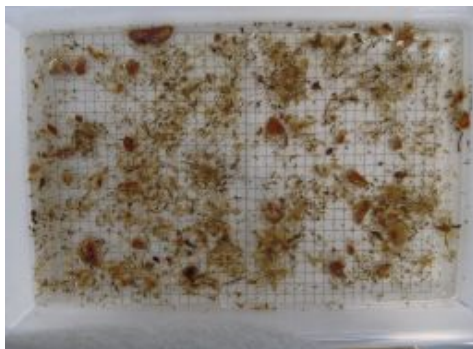
回収日	2011年10月30日	区分	出没対応時現地調査
回収場所	豊滝492番地付近		

**【分析情報】**

分析日	2011年11月8日	分析者	武田
重量	203g	写真	2枚
分類区分	内容物	ポイント数	含有率
農作物	リンゴ	212	42.1%
草本類	草本	291	57.9%
備考			

採取時写真

分析時写真



ID番号： 2011-285

**【回収情報】**

回収日	2011年10月31日	区分	出没対応時現地調査
回収場所	簾舞2条4丁目2-17		

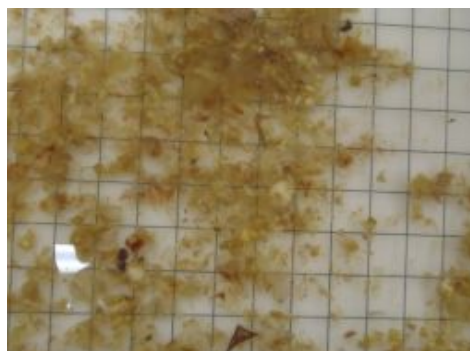
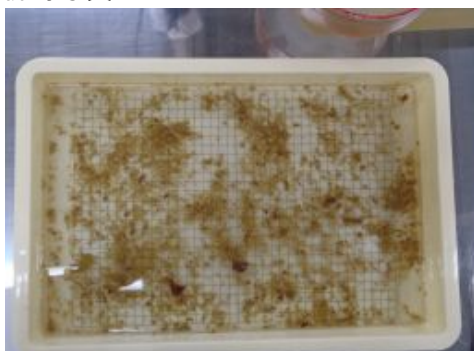
**【分析情報】**

分析日	2011年11月17日	分析者	武田
重量	157g	写真	3枚
分類区分	内容物	ポイント数	含有率
農作物	リンゴ	25	5.5%
農作物	デントコーン	433	94.5%
備考			

採取時写真



分析時写真



ID番号： 2011-286

【回収情報】

回収日	2011年11月2日	区分	奥山地域広域痕跡調査
回収場所	中山5号林道		

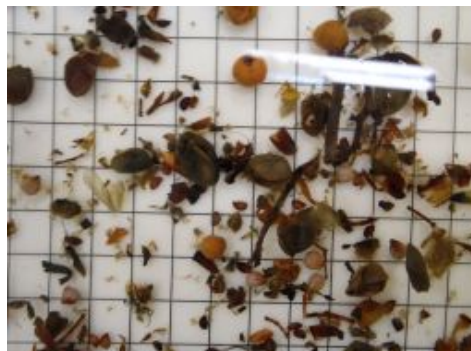
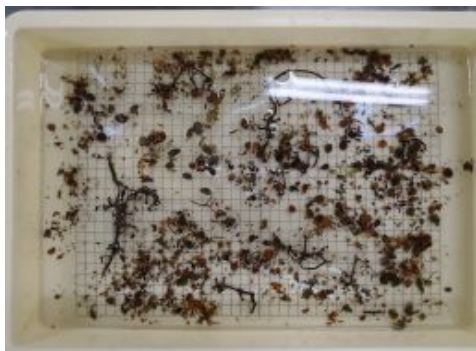
【分析情報】

分析日	2011年11月7日	分析者	三品	
重量	162g	写真	3枚	
分類区分	内容物	ポイント数	含有率	
漿果類	ナナカマド	227	32.8%	
漿果類	ヤマブドウ	465	67.2%	
備考				

採取時写真



分析時写真



ID番号： 2011-287

【回収情報】

回収日	2011年11月3日	区分	奥山地域広域痕跡調査
回収場所	中山林道		

【分析情報】

分析日	2011年11月8日	分析者	武田
重量	178g	写真	3枚
分類区分	内容物	ポイント数	含有率
草本類	草本	285	59.3%
漿果類	ヤマブドウ	196	40.7%
備考			

採取時写真



分析時写真



ID番号： 2011-288

【回収情報】

回収日	2011年11月4日	区分	出没対応時現地調査
回収場所	砥山92番地		

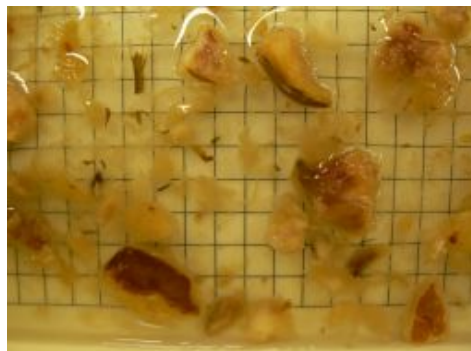
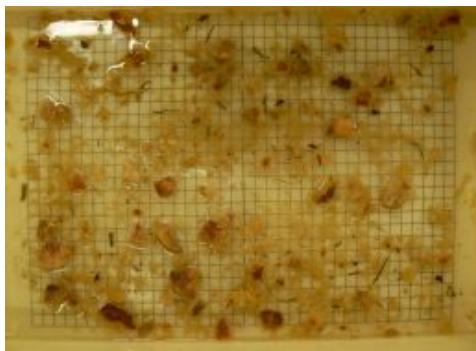
【分析情報】

分析日	2011年11月14日	分析者	三品	
重量	206g	写真	3枚	
分類区分	内容物	ポイント数	含有率	
農作物	リンゴ	513	92.9%	
草本類	草本	39	7.1%	
備考				

採取時写真



分析時写真



ID番号： 2011-289

【回収情報】

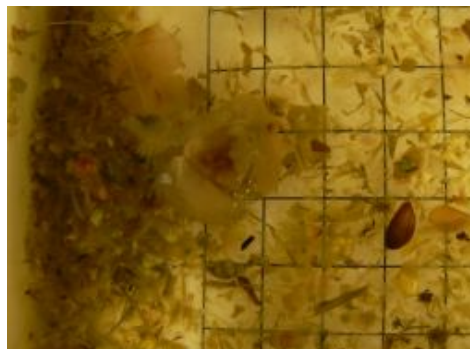
回収日	2011年11月6日	区分	出没対応時現地調査
回収場所	砥山92番地		

【分析情報】

分析日	2011年11月14日	分析者	福島	
重量	349g	写真	2枚	
分類区分	内容物	ポイント数	含有率	
農作物	リンゴ	98	23.1%	
農作物	デントコーン	240	56.5%	
草本類	草本	87	20.5%	
備考				

採取時写真

分析時写真





ID番号： 2011-290

【回収情報】

回収日	2011年11月9日	区分	奥山地域広域痕跡調査
回収場所	小樽内川林道		

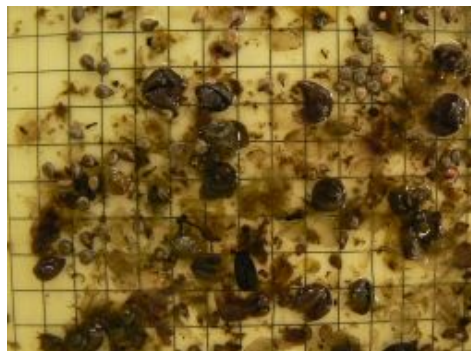
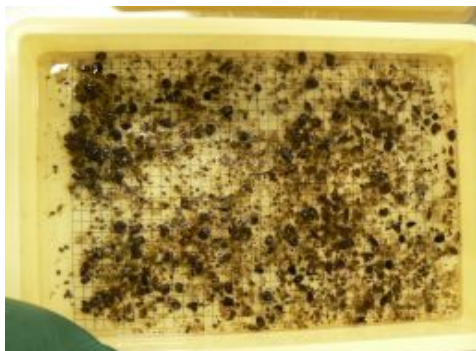
【分析情報】

分析日	2011年11月14日	分析者	三品
重量	224g	写真	3枚
分類区分	内容物	ポイント数	含有率
漿果類	ヤマブドウ	628	100.0%
備考			

採取時写真



分析時写真



ID番号： 2011-291

【回収情報】

回収日	2011年11月10日	区分	出没対応時現地調査
回収場所	砥山84番地3		

【分析情報】

分析日	2011年11月14日	分析者	佐藤	
重量	331g	写真	2枚	
分類区分	内容物	ポイント数	含有率	
農作物	ナシ	344	55.9%	
草本類	草本	271	44.1%	
備考				

採取時写真

分析時写真

