

### 3-4 フン分析

ID番号： 2011-001

【回収情報】

回収日	2011年5月24日	区分	中間地出沒調査
回収場所	白川市民の森		

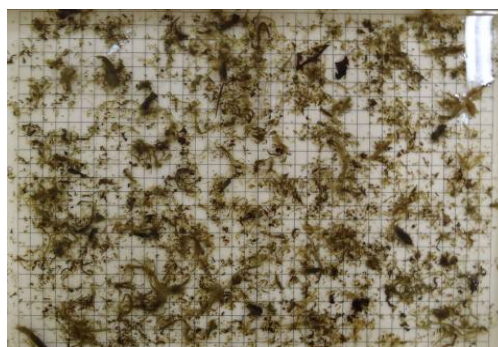
【分析情報】

分析日	2011年12月1日	分析者	三品	
重量	89 g	写真	3枚	
分類区分	内容物	ポイント数	含有率	
草本類	草本	592	96.9%	
昆虫類	アリ	4	0.7%	
その他	木片	15	2.5%	
備考				

採取時写真



分析時写真



ID番号： 2011-002

【回収情報】

回収日	2011年6月3日	区分	中間地出没調査
回収場所	藤野野鳥の森		

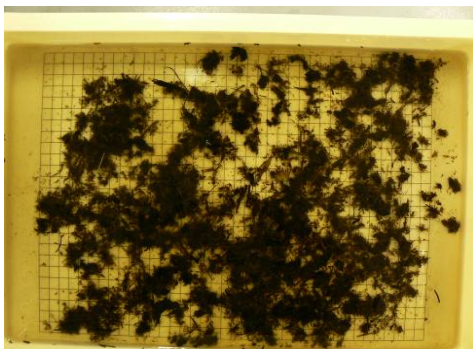
【分析情報】

分析日	2011年12月1日	分析者	服部	
重量	87 g	写真	3枚	
分類区分	内容物	ポイント数	含有率	
草本類	草本	535	100.0%	
備考				

採取時写真



分析時写真



ID番号： 2011-003

【回収情報】

回収日	2011年6月7日	区分	出没対応時現地調査
回収場所	藤野2条2丁目 藤野東公園		

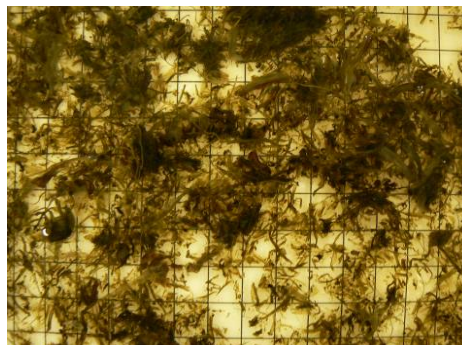
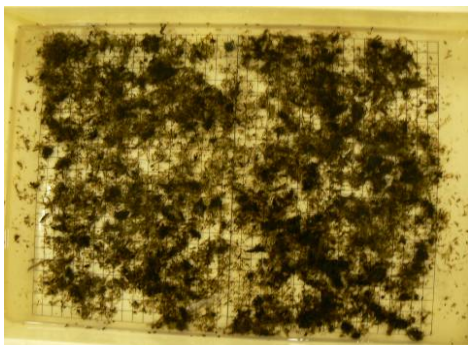
【分析情報】

分析日	2011年月日	分析者	福田	
重量	286 g	写真	3枚	
分類区分	内容物	ポイント数	含有率	
草本類	草本	576	99.7%	
昆虫類	アリ	2	0.3%	
備考				

採取時写真



分析時写真



ID番号： 2011-004

【回収情報】

回収日	2011年6月8日	区分	奥山地域広域痕跡調査
回収場所	小樽内川奥林道		

【分析情報】

分析日	2011年12月1日	分析者	佐藤
重量	46 g	写真	2枚
分類区分	内容物	ポイント数	含有率
堅果類	ドングリ	252	79.5%
草本類	草本	65	20.5%

備考

昨年生産され、本年まで残されていたドングリを採食したもとと見られる。

採取時写真

分析時写真



ID番号： 2011-005

【回収情報】

回収日	2011年6月8日	区分	出没対応時現地調査
回収場所	簾舞川林道		

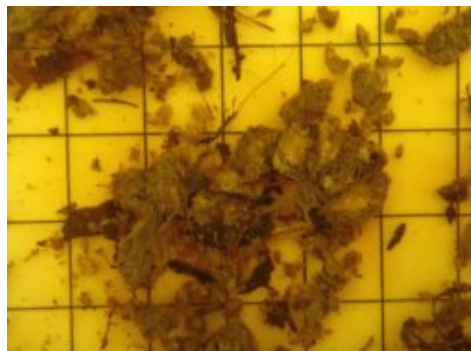
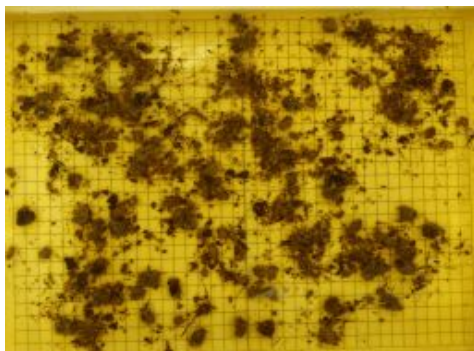
【分析情報】

分析日	2011年月日	分析者	三品	
重量	66 g	写真	3枚	
分類区分	内容物	ポイント数	含有率	
草本類	草本	483	100.0%	
備考				

採取時写真



分析時写真



ID番号： 2011-006

【回収情報】

回収日	2011年6月15日	区分	奥山地域広域痕跡調査
回収場所	豊平川右岸林道		

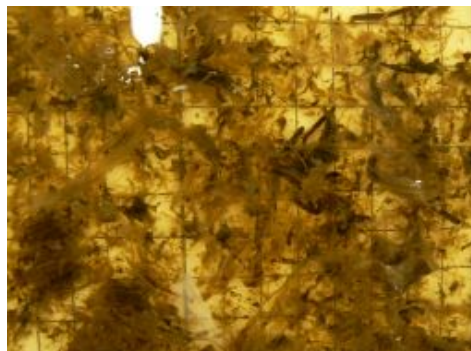
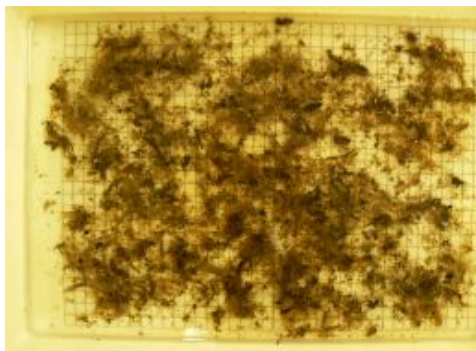
【分析情報】

分析日	2011年12月6日	分析者	福田	
重量	106 g	写真	3枚	
分類区分	内容物	ポイント数	含有率	
草本類	草本	511	100.0%	
備考				

採取時写真



分析時写真



ID番号： 2011-007

【回収情報】

回収日	2011年6月15日	区分	出没対応時現地調査
回収場所	南沢1条3丁目		

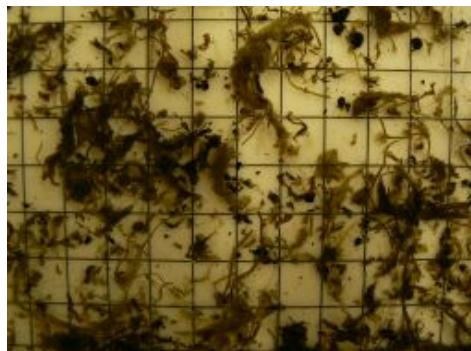
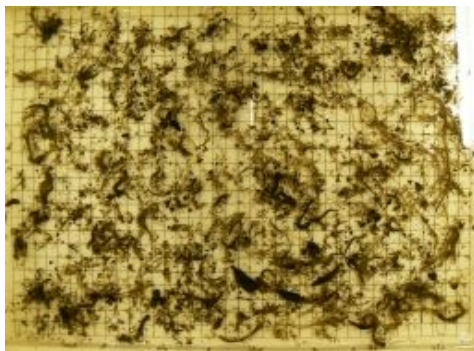
【分析情報】

分析日	2011年12月1日	分析者	三品	
重量	147 g	写真	3枚	
分類区分	内容物	ポイント数	含有率	
草本類	草本	527	88.3%	
昆虫類	アリ	36	6.0%	
その他	木片	34	5.7%	
備考				

採取時写真



分析時写真





ID番号： 2011-008

【回収情報】

回収日	2011年6月16日	区分	出没対応時現地調査
回収場所	南沢1882番地付近		

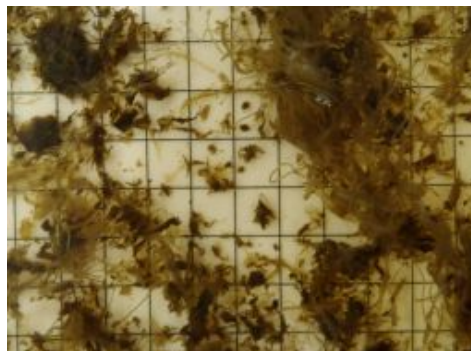
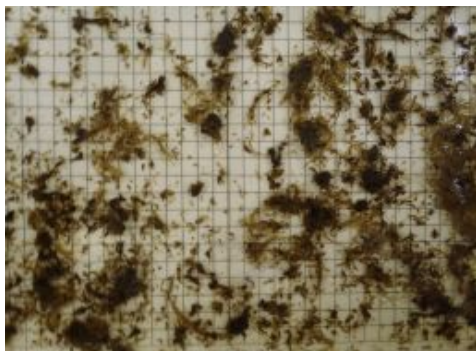
【分析情報】

分析日	2011年12月1日	分析者	佐藤
重量	134 g	写真	3枚
分類区分	内容物	ポイント数	含有率
草本類	草本	423	100.0%
備考			

採取時写真



分析時写真



ID番号： 2011-009

【回収情報】

回収日	2011年6月22日	区分	出没対応時現地調査
回収場所	藤野オカバルシ川上流		

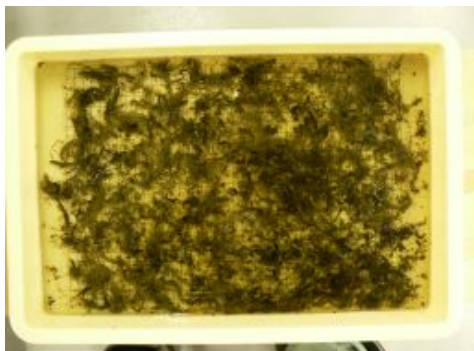
【分析情報】

分析日	2011年12月1日	分析者	服部	
重量	168 g	写真	3枚	
分類区分	内容物	ポイント数	含有率	
草本類	草本	663	100.0%	
備考				

採取時写真



分析時写真



ID番号： 2011-010

【回収情報】

回収日	2011年6月23日	区分	奥山地域広域痕跡調査
回収場所	奥漁（北口）林道		

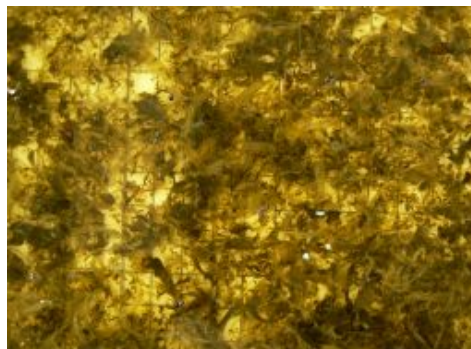
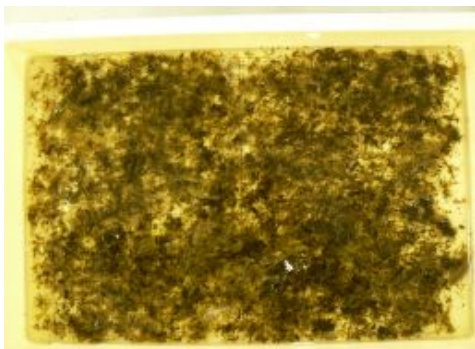
【分析情報】

分析日	2011年月日	分析者	福田	
重量	122 g	写真	3枚	
分類区分	内容物	ポイント数	含有率	
草本類	草本	750	100.0%	
備考				

採取時写真



分析時写真



ID番号： 2011-011

【回収情報】

回収日	2011年6月24日	区分	奥山地域広域痕跡調査
回収場所	大峰林道		

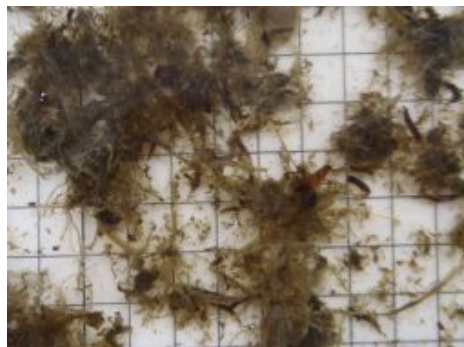
【分析情報】

分析日	2011年12月1日	分析者	佐藤
重量	100 g	写真	3枚
分類区分	内容物	ポイント数	含有率
草本類	草本	414	100.0%
備考			

採取時写真



分析時写真



ID番号： 2011-012

【回収情報】

回収日	2011年6月24日	区分	奥山地域広域痕跡調査
回収場所	大峰林道		

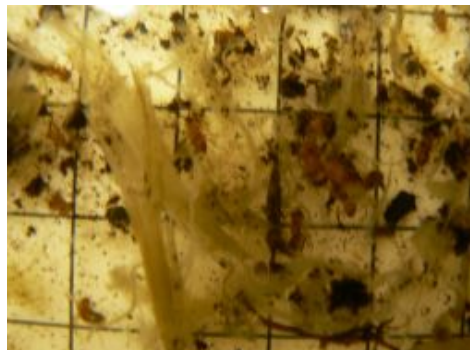
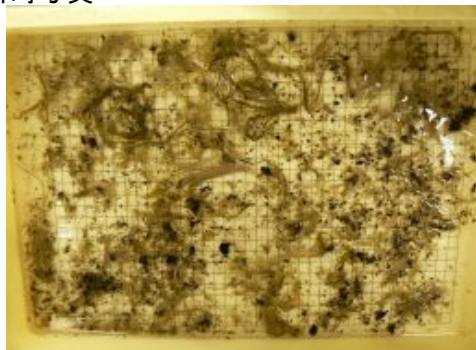
【分析情報】

分析日	2011年12月8日	分析者	柴田	
重量	142 g	写真	3枚	
分類区分	内容物	ポイント数	含有率	
草本類	草本	390	76.0%	
昆虫類	アリ	82	16.0%	
その他	木片	41	8.0%	
備考				

採取時写真



分析時写真



ID番号： 2011-013

【回収情報】

回収日	2011年6月24日	区分	奥山地域広域痕跡調査
回収場所	大峰林道		

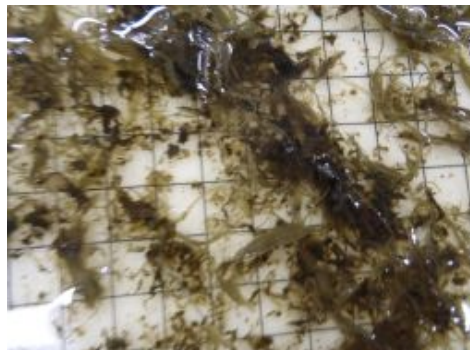
【分析情報】

分析日	2011年12月5日	分析者	武田
重量	110 g	写真	3枚
分類区分	内容物	ポイント数	含有率
草本類	草本	445	100.0%
備考			

採取時写真



分析時写真



ID番号： 2011-014

【回収情報】

回収日	2011年6月27日	区分	奥山地域広域痕跡調査
回収場所	豊平川右岸林道		

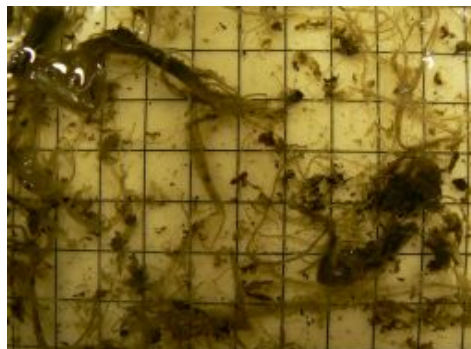
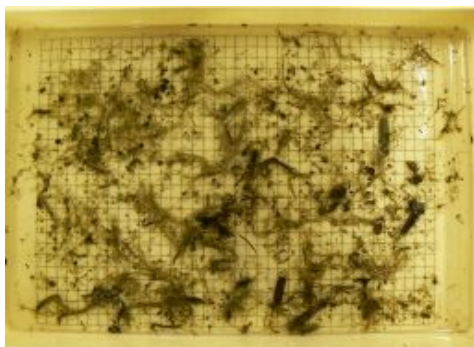
【分析情報】

分析日	2011年12月6日	分析者	三品	
重量	134 g	写真	3枚	
分類区分	内容物	ポイント数	含有率	
草本類	草本	615	95.9%	
昆虫類	アリ	13	2.0%	
その他	木片	13	2.0%	
備考				

採取時写真



分析時写真



ID番号： 2011-015

【回収情報】

回収日	2011年6月27日	区分	奥山地域広域痕跡調査
回収場所	豊平川右岸林道		

【分析情報】

分析日	2011年12月6日	分析者	福田
重量	125 g	写真	3枚

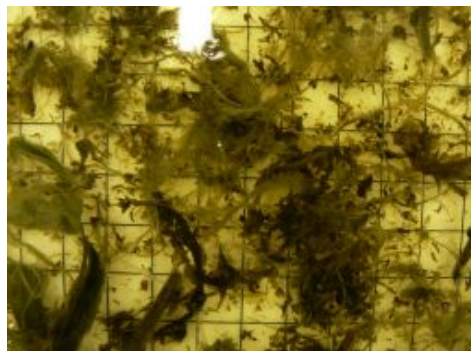
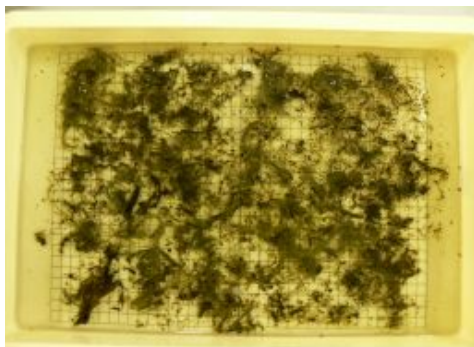
分類区分	内容物	ポイント数	含有率
草本類	草本	461	97.1%
昆虫類	アリ	6	1.3%
その他	木片	8	1.7%

備考

採取時写真



分析時写真





ID番号： 2011-016

【回収情報】

回収日	2011年6月29日	区分	奥山地域広域痕跡調査
回収場所	小滝沢越林道		

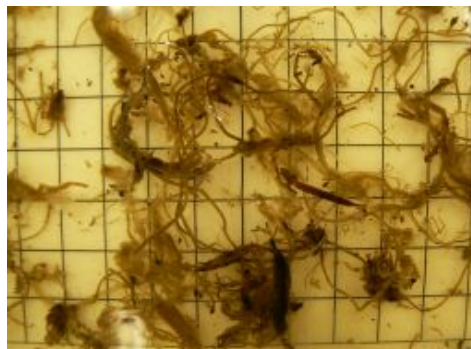
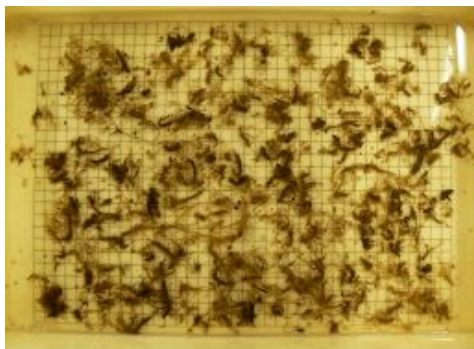
【分析情報】

分析日	2011年12月5日	分析者	三品
重量	73 g	写真	3枚
分類区分	内容物	ポイント数	含有率
草本類	草本	642	98.6%
昆虫類	アリ	2	0.3%
その他	木片	7	1.1%
備考			

採取時写真



分析時写真



ID番号： 2011-017

【回収情報】

回収日	2011年6月29日	区分	奥山地域広域痕跡調査
回収場所	小滝沢越林道		

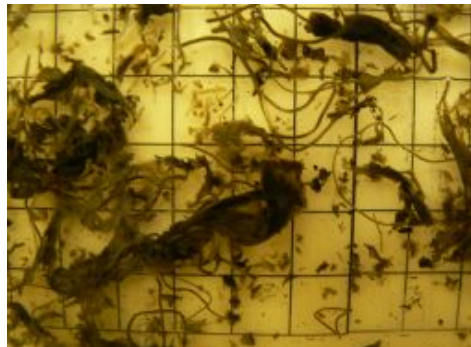
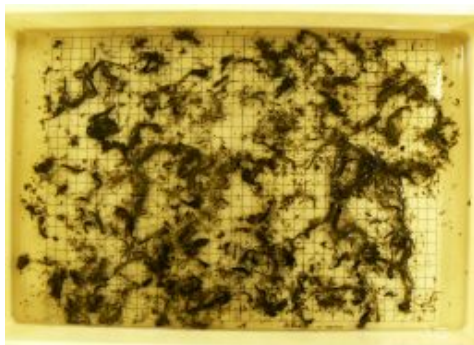
【分析情報】

分析日	2011年12月5日	分析者	三品
重量	85 g	写真	3枚
分類区分	内容物	ポイント数	含有率
草本類	草本	580	100.0%
備考			

採取時写真



分析時写真



ID番号： 2011-018

【回収情報】

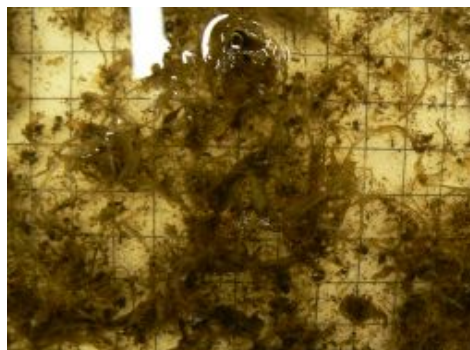
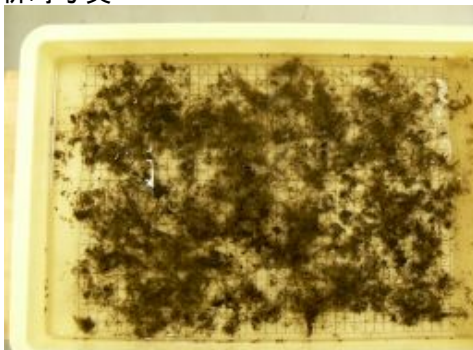
回収日	2011年6月29日	区分	奥山地域広域痕跡調査
回収場所	小滝沢越林道		

【分析情報】

分析日	2011年12月5日	分析者	福田	
重量	202 g	写真	2枚	
分類区分	内容物	ポイント数	含有率	
草本類	草本	450	91.3%	
昆虫類	アリ	24	4.9%	
その他	木片	19	3.9%	
備考				

採取時写真

分析時写真



ID番号： 2011-019

【回収情報】

回収日	2011年6月29日	区分	奥山地域広域痕跡調査
回収場所	大峰林道		

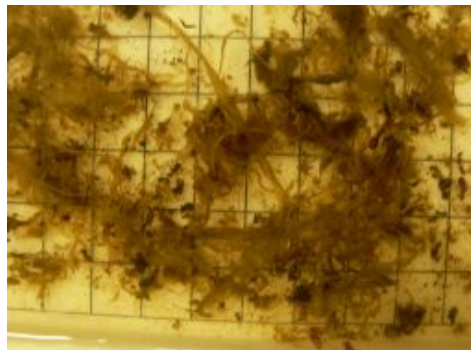
【分析情報】

分析日	2011年12月8日	分析者	柴田
重量	166 g	写真	3枚
分類区分	内容物	ポイント数	含有率
草本類	草本	433	97.5%
昆虫類	アリ	11	2.5%
備考			

採取時写真



分析時写真



ID番号： 2011-020

【回収情報】

回収日	2011年6月29日	区分	奥山地域広域痕跡調査
回収場所	大峰林道		

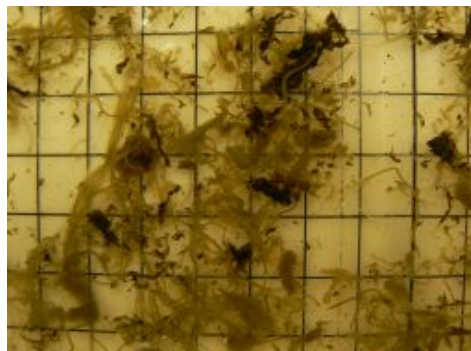
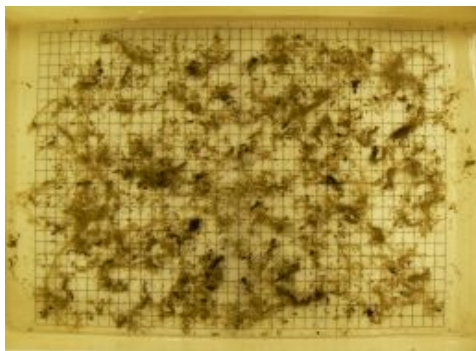
【分析情報】

分析日	2011年12月6日	分析者	三品
重量	198 g	写真	3枚
分類区分	内容物	ポイント数	含有率
草本類	草本	614	100.0%
備考			

採取時写真



分析時写真



ID番号： 2011-021

【回収情報】

回収日	2011年6月29日	区分	奥山地域広域痕跡調査
回収場所	大峰林道		

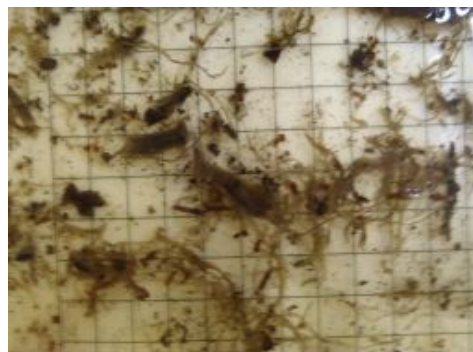
【分析情報】

分析日	2011年12月5日	分析者	津田
重量	87 g	写真	3枚
分類区分	内容物	ポイント数	含有率
草本類	草本	379	82.2%
昆虫類	アリ	38	8.2%
その他	木片	44	9.5%
備考			

採取時写真



分析時写真



ID番号： 2011-022

【回収情報】

回収日	2011年6月29日	区分	奥山地域広域痕跡調査
回収場所	大峰林道		

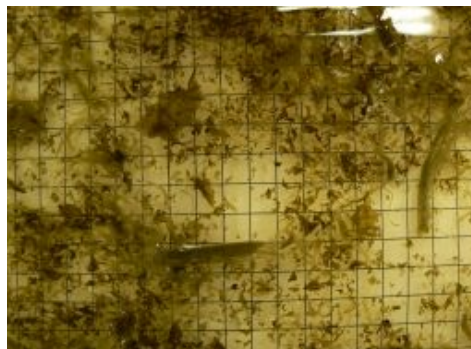
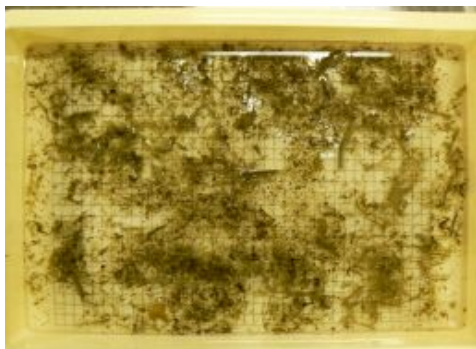
【分析情報】

分析日	2011年11月8日	分析者	三品
重量	178 g	写真	3枚
分類区分	内容物	ポイント数	含有率
草本類	草本	817	100.0%
備考			

採取時写真



分析時写真



ID番号： 2011-023

【回収情報】

回収日	2011年6月29日	区分	奥山地域広域痕跡調査
回収場所	大峰林道		

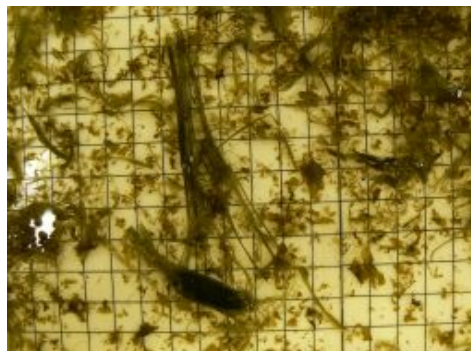
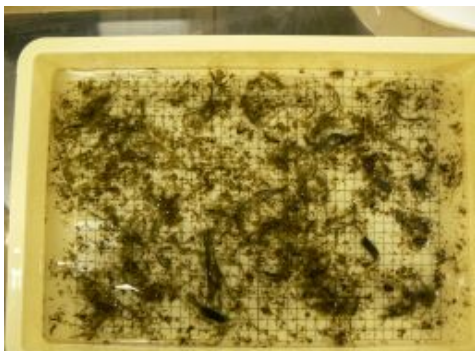
【分析情報】

分析日	2011年11月7日	分析者	福島
重量	159 g	写真	3枚
分類区分	内容物	ポイント数	含有率
草本類	草本	623	100.0%
備考			

採取時写真



分析時写真





ID番号： 2011-024

【回収情報】

回収日	2011年6月29日	区分	シカ班
回収場所	北漁林道		

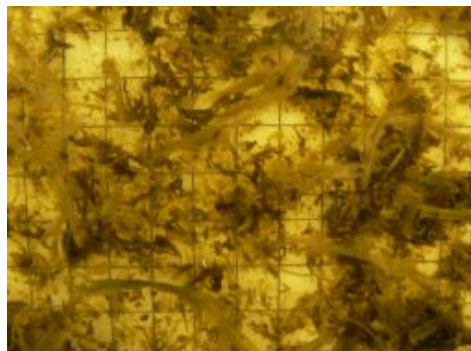
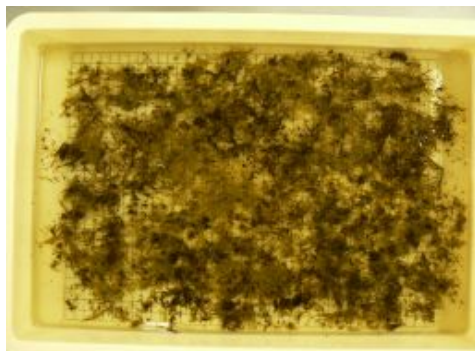
【分析情報】

分析日	2011年12月5日	分析者	三品
重量	239g	写真	3枚
分類区分	内容物	ポイント数	含有率
草本類	草本	587	100.0%
備考			

採取時写真



分析時写真



ID番号： 2011-025

【回収情報】

回収日	2011年6月29日	区分	シカ班
回収場所	北漁林道		

【分析情報】

分析日	2011年12月6日	分析者	福田
重量	184g	写真	3枚

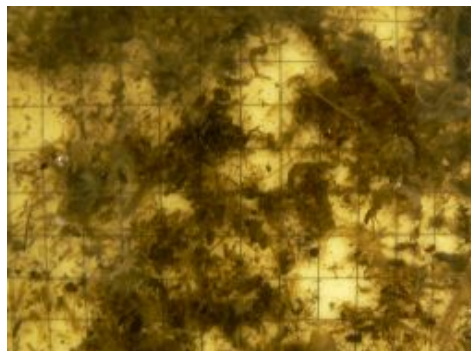
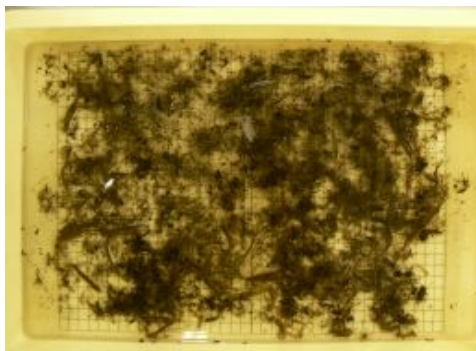
分類区分	内容物	ポイント数	含有率
草本類	草本	446	94.7%
昆虫類	アリ	9	1.9%
その他	木片	16	3.4%

備考

採取時写真



分析時写真



ID番号： 2011-026

【回収情報】

回収日	2011年6月30日	区分	奥山地域広域痕跡調査
回収場所	豊平川林道		

【分析情報】

分析日	2011年12月5日	分析者	津田
重量	106g	写真	3枚
分類区分	内容物	ポイント数	含有率
草本類	草本	467	100.0%
備考			

採取時写真



分析時写真



ID番号： 2011-027

【回収情報】

回収日	2011年6月30日	区分	奥山地域広域痕跡調査
回収場所	豊平川林道		

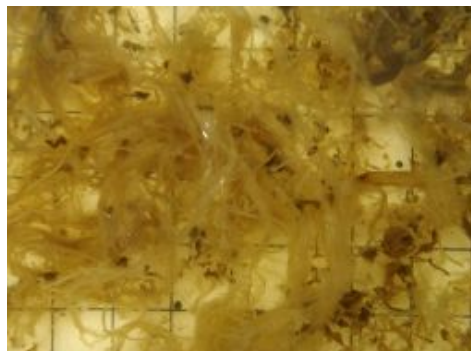
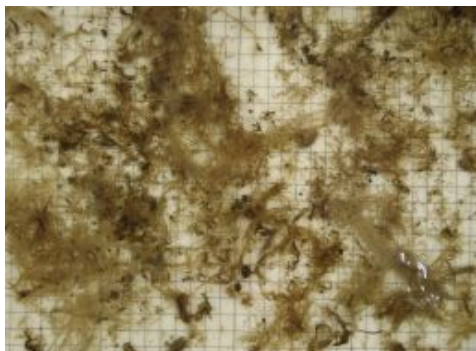
【分析情報】

分析日	2011年12月5日	分析者	佐藤
重量	91g	写真	3枚
分類区分	内容物	ポイント数	含有率
草本類	草本	596	100.0%
備考			

採取時写真



分析時写真



ID番号： 2011-028

【回収情報】

回収日	2011年6月30日	区分	奥山地域広域痕跡調査
回収場所	豊平川林道		

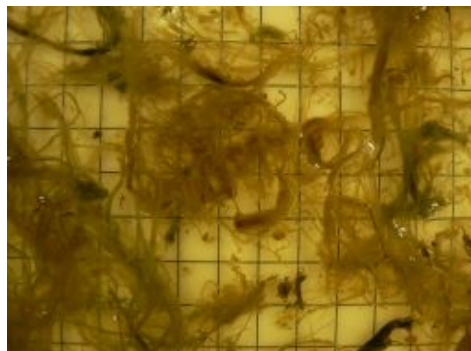
【分析情報】

分析日	2011年12月5日	分析者	福田
重量	75g	写真	3枚
分類区分	内容物	ポイント数	含有率
草本類	草本	552	99.8%
昆虫類	アリ	1	0.2%
備考			

採取時写真



分析時写真



ID番号： 2011-029

【回収情報】

回収日	2011年6月30日	区分	奥山地域広域痕跡調査
回収場所	中山5号林道		

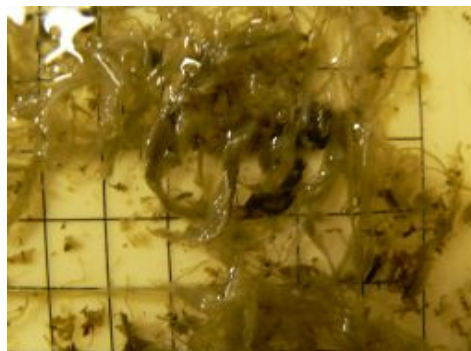
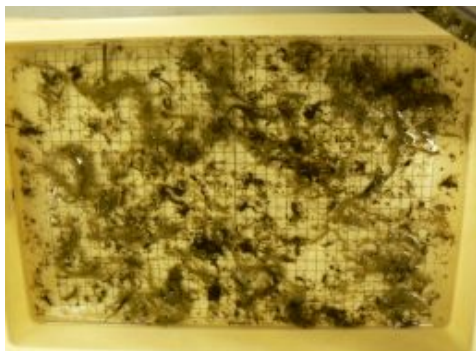
【分析情報】

分析日	2011年12月8日	分析者	佐藤
重量	124g	写真	3枚
分類区分	内容物	ポイント数	含有率
草本類	草本	441	100.0%
備考			

採取時写真



分析時写真



ID番号： 2011-030

【回収情報】

回収日	2011年6月30日	区分	奥山地域広域痕跡調査
回収場所	中山5号林道		

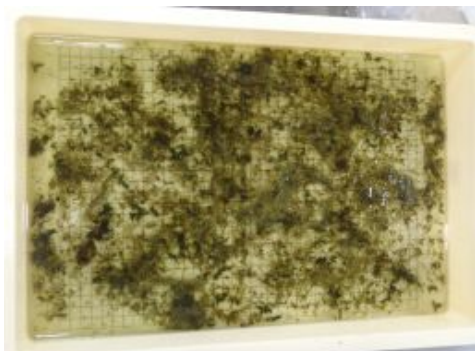
【分析情報】

分析日	2011年12月5日	分析者	武田
重量	124g	写真	3枚
分類区分	内容物	ポイント数	含有率
草本類	草本	539	100.0%
備考			

採取時写真



分析時写真



ID番号： 2011-031

【回収情報】

回収日	2011年6月30日	区分	奥山地域広域痕跡調査
回収場所	中山5号林道		

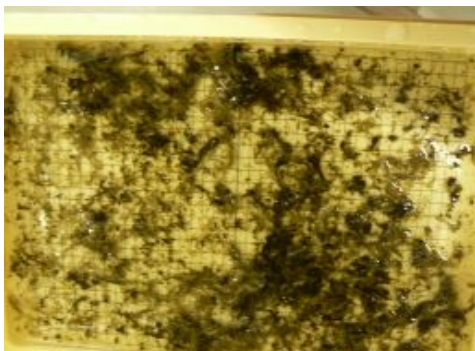
【分析情報】

分析日	2011年12月8日	分析者	佐藤
重量	130g	写真	3枚
分類区分	内容物	ポイント数	含有率
草本類	草本	504	100.0%
備考			

採取時写真



分析時写真





ID番号： 2011-032

【回収情報】

回収日	2011年6月30日	区分	奥山地域広域痕跡調査
回収場所	中山5号林道		

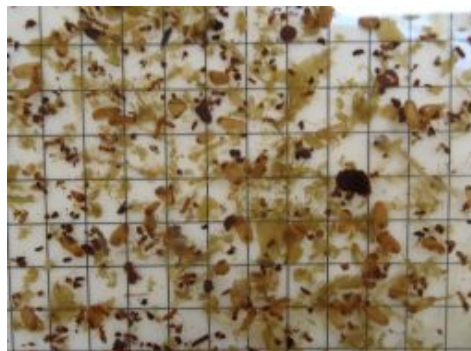
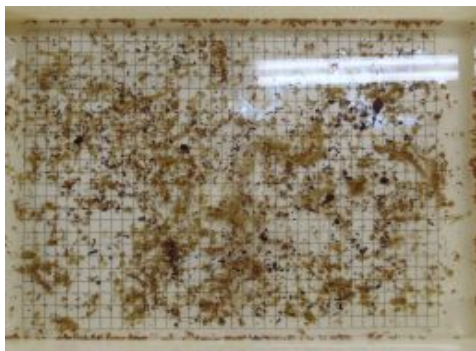
【分析情報】

分析日	2011年11月8日	分析者	三品	
重量	162g	写真	3枚	
分類区分	内容物	ポイント数	含有率	
草本類	草本	236	44.1%	
昆虫類	アリ	233	43.6%	
その他	木片	66	12.3%	
備考				

採取時写真



分析時写真



ID番号： 2011-033

【回収情報】

回収日	2011年6月30日	区分	奥山地域広域痕跡調査
回収場所	中山5号林道		

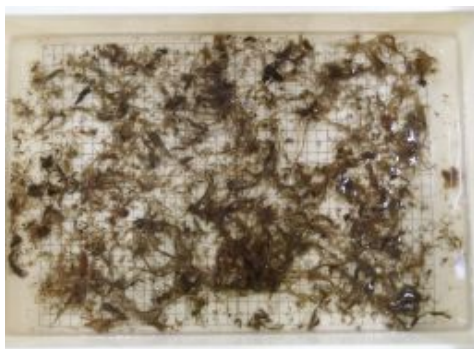
【分析情報】

分析日	2011年12月5日	分析者	津田
重量	142g	写真	3枚
分類区分	内容物	ポイント数	含有率
草本類	草本	531	100.0%
備考			

採取時写真



分析時写真



ID番号： 2011-034

【回収情報】

回収日	2011年6月30日	区分	奥山地域広域痕跡調査
回収場所	中山5号林道		

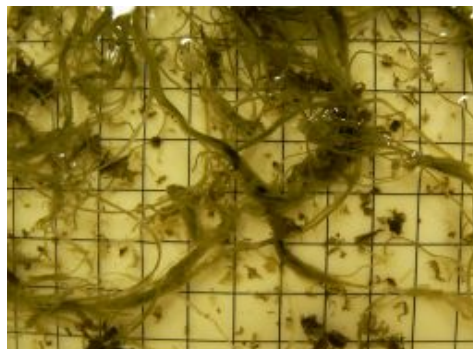
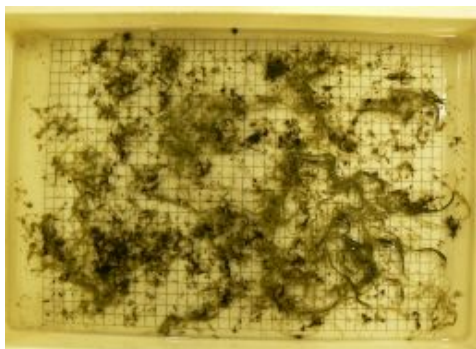
【分析情報】

分析日	2011年12月5日	分析者	三品
重量	142g	写真	3枚
分類区分	内容物	ポイント数	含有率
草本類	草本	682	100.0%
備考			

採取時写真



分析時写真



ID番号： 2011-035

【回収情報】

回収日	2011年6月30日	区分	奥山地域広域痕跡調査
回収場所	中山5号林道		

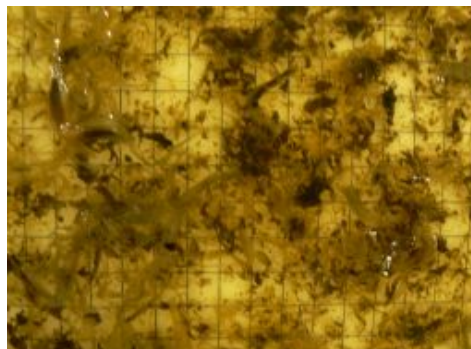
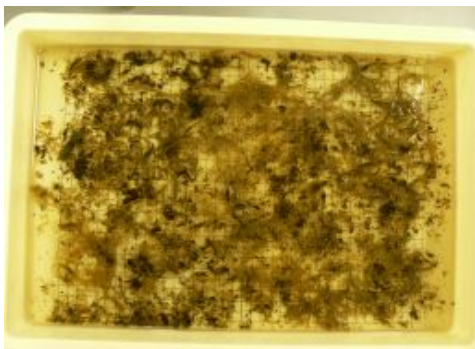
【分析情報】

分析日	2011年12月5日	分析者	福田
重量	180g	写真	3枚
分類区分	内容物	ポイント数	含有率
草本類	草本	602	100.0%
備考			

採取時写真



分析時写真



ID番号： 2011-036

【回収情報】

回収日	2011年6月30日	区分	奥山地域広域痕跡調査
回収場所	中山5号林道		

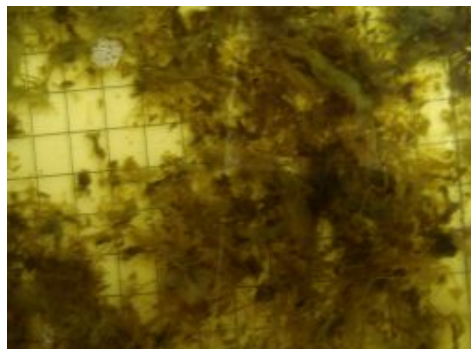
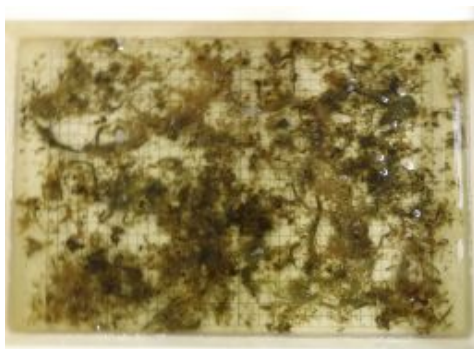
【分析情報】

分析日	2011年12月5日	分析者	武田
重量	163g	写真	3枚
分類区分	内容物	ポイント数	含有率
草本類	草本	524	100.0%
備考			

採取時写真



分析時写真



ID番号： 2011-037

【回収情報】

回収日	2011年7月1日	区分	シカ班
回収場所	豊平川林道		

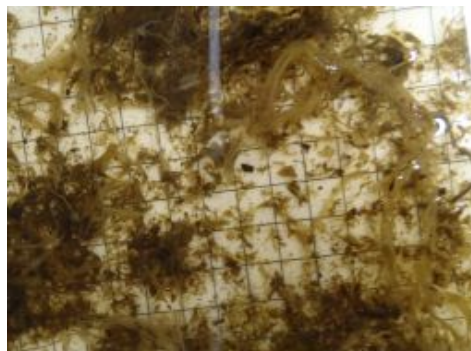
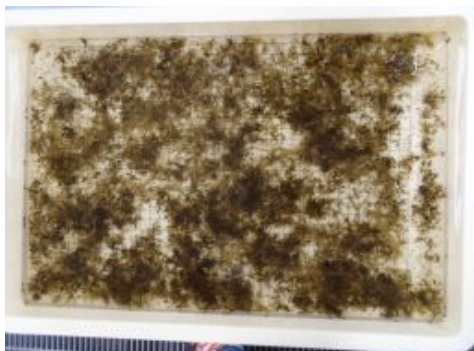
【分析情報】

分析日	2011年12月8日	分析者	津田
重量	187g	写真	3枚
分類区分	内容物	ポイント数	含有率
草本類	草本	598	94.8%
昆虫類	アリ	33	5.2%
備考			

採取時写真



分析時写真



ID番号： 2011-038

【回収情報】

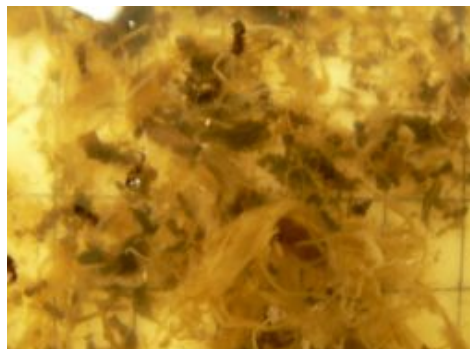
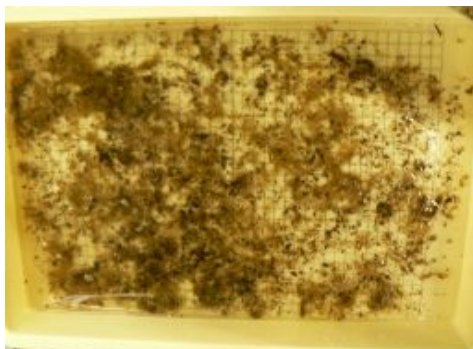
回収日	2011年7月1日	区分	奥山地域広域痕跡調査
回収場所	中山5号林道		

【分析情報】

分析日	2011年12月8日	分析者	柴田	
重量	74g	写真	2枚	
分類区分	内容物	ポイント数	含有率	
草本類	草本	381	82.6%	
昆虫類	アリ	48	10.4%	
その他	木片	32	6.9%	
備考				

採取時写真

分析時写真



ID番号： 2011-039

【回収情報】

回収日	2011年7月1日	区分	奥山地域広域痕跡調査
回収場所	中山林道		

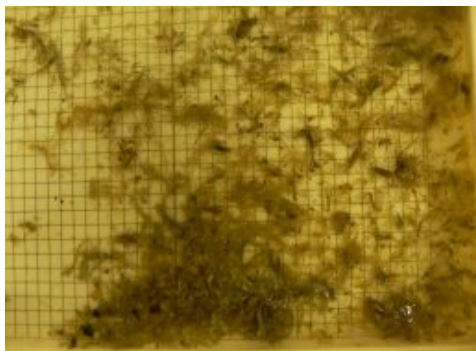
【分析情報】

分析日	2011年12月8日	分析者	柴田
重量	67g	写真	3枚
分類区分	内容物	ポイント数	含有率
草本類	草本	413	100.0%
備考			

採取時写真



分析時写真





ID番号： 2011-040

【回収情報】

回収日	2011年7月1日	区分	奥山地域広域痕跡調査
回収場所	中山林道		

【分析情報】

分析日	2011年12月6日	分析者	三品
重量	111g	写真	3枚
分類区分	内容物	ポイント数	含有率
草本類	草本	623	100.0%
備考			

採取時写真



分析時写真



ID番号： 2011-041

【回収情報】

回収日	2011年7月1日	区分	奥山地域広域痕跡調査
回収場所	中山林道		

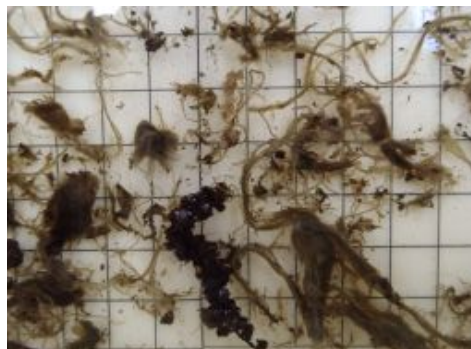
【分析情報】

分析日	2011年12月2日	分析者	三品
重量	49g	写真	3枚
分類区分	内容物	ポイント数	含有率
草本類	草本	575	98.3%
その他	木片	10	1.7%
備考			

採取時写真



分析時写真



ID番号： 2011-042

【回収情報】

回収日	2011年7月1日	区分	奥山地域広域痕跡調査
回収場所	中山林道		

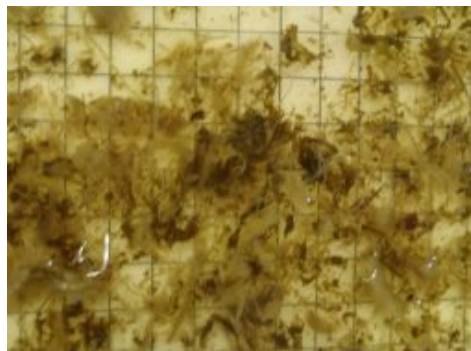
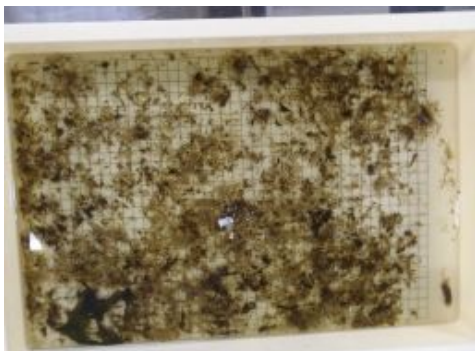
【分析情報】

分析日	2011年12月6日	分析者	武田
重量	134g	写真	3枚
分類区分	内容物	ポイント数	含有率
草本類	草本	527	100.0%
備考			

採取時写真



分析時写真



ID番号： 2011-043

【回収情報】

回収日	2011年7月5日	区分	中間地出没調査
回収場所	薄別2号林道		

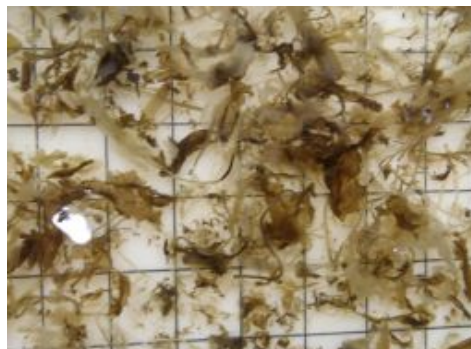
【分析情報】

分析日	2011年12月6日	分析者	武田
重量	108g	写真	3枚
分類区分	内容物	ポイント数	含有率
草本類	草本	498	100.0%
備考			

採取時写真



分析時写真



ID番号： 2011-044

【回収情報】

回収日	2011年7月5日	区分	奥山地域広域痕跡調査
回収場所	宝来沢林道		

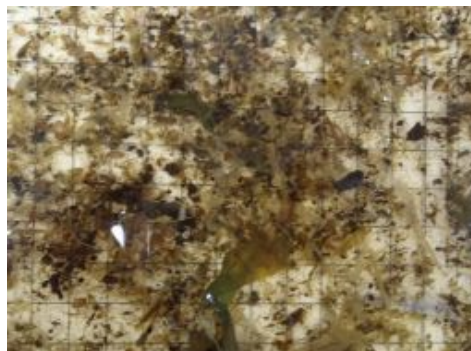
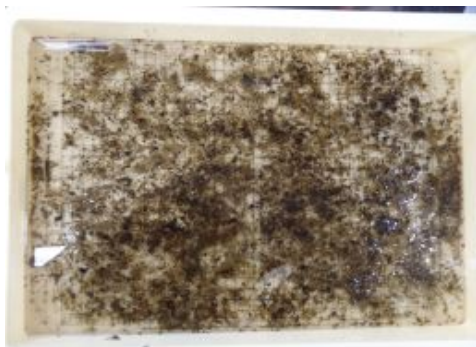
【分析情報】

分析日	2011年11月29日	分析者	武田
重量	135g	写真	3枚
分類区分	内容物	ポイント数	含有率
草本類	草本	586	77.9%
昆虫類	アリ	166	22.1%
備考			

採取時写真



分析時写真



ID番号： 2011-045

【回収情報】

回収日	2011年7月5日	区分	奥山地域広域痕跡調査
回収場所	宝来沢林道		

【分析情報】

分析日	2011年12月5日	分析者	服部
重量	143g	写真	3枚

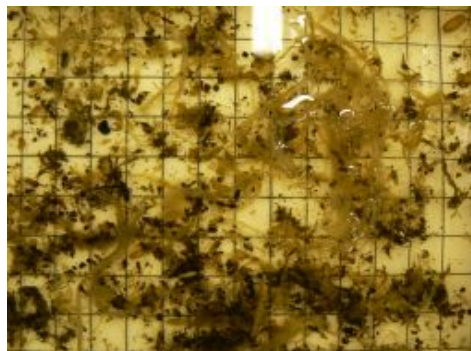
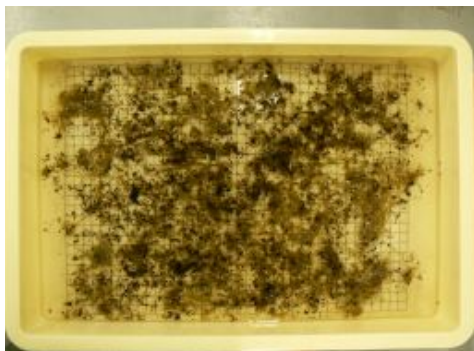
分類区分	内容物	ポイント数	含有率
草本類	草本	417	95.6%
昆虫類	アリ	4	0.9%
その他	木片	15	3.4%

備考

採取時写真



分析時写真



ID番号： 2011-046

【回収情報】

回収日	2011年7月5日	区分	奥山地域広域痕跡調査
回収場所	宝来沢林道		

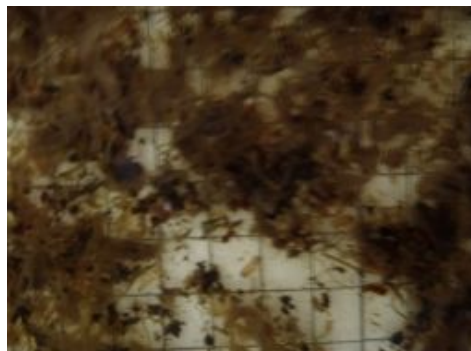
【分析情報】

分析日	2011年12月5日	分析者	津田
重量	165g	写真	3枚
分類区分	内容物	ポイント数	含有率
草本類	草本	451	90.4%
昆虫類	アリ	48	9.6%
備考			

採取時写真



分析時写真



ID番号： 2011-047

**【回収情報】**

回収日	2011年7月5日	区分	中間地出沒調査
回収場所	白川市民の森		

**【分析情報】**

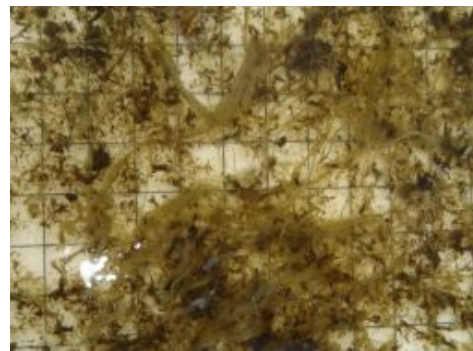
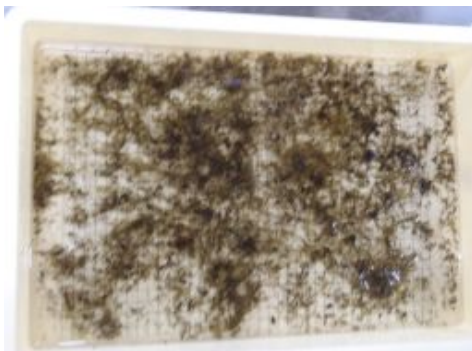
分析日	2011年12月5日	分析者	武田
重量	57g	写真	2枚

分類区分	内容物	ポイント数	含有率
草本類	草本	591	100.0%

備考

採取時写真

分析時写真





ID番号： 2011-048

【回収情報】

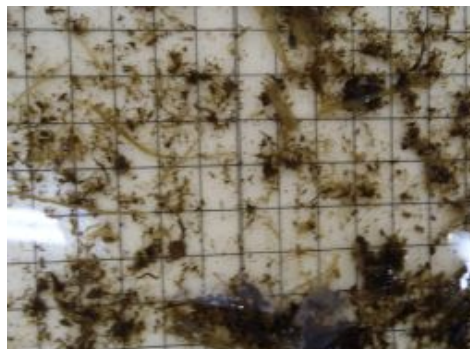
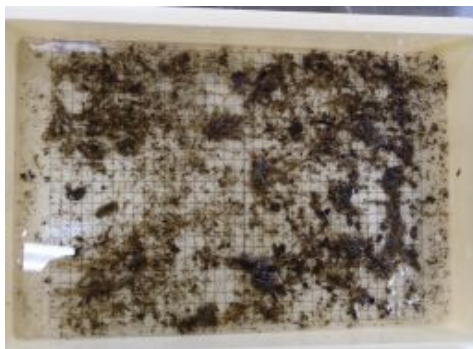
回収日	2011年7月5日	区分	中間地出沒調査
回収場所	白川市民の森		

【分析情報】

分析日	2011年11月29日	分析者	武田
重量	66 g	写真	2枚
分類区分	内容物	ポイント数	含有率
草本類	草本	525	100.0%
備考			

採取時写真

分析時写真



ID番号： 2011-049

【回収情報】

回収日	2011年7月6日	区分	奥山地域広域痕跡調査
回収場所	東峰林道		

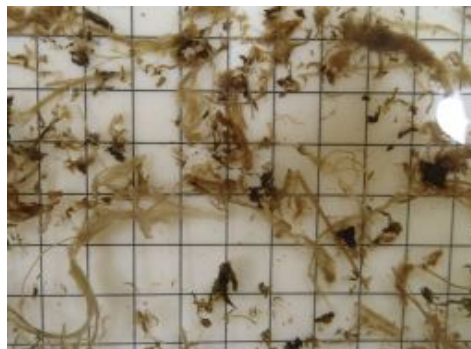
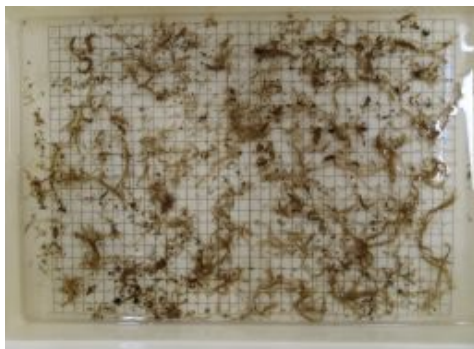
【分析情報】

分析日	2011年11月29日	分析者	三品
重量	57g	写真	3枚
分類区分	内容物	ポイント数	含有率
草本類	草本	539	100.0%
備考			

採取時写真



分析時写真



ID番号： 2011-050

【回収情報】

回収日	2011年7月6日	区分	奥山地域広域痕跡調査
回収場所	小樽内川林道		

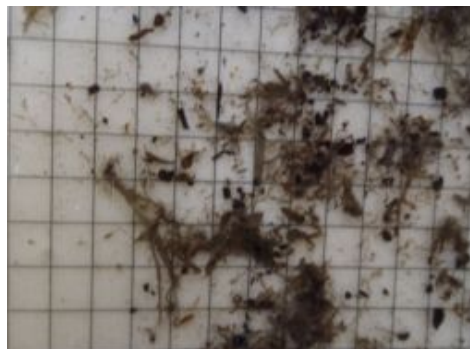
【分析情報】

分析日	2011年12月5日	分析者	武田
重量	49g	写真	3枚
分類区分	内容物	ポイント数	含有率
草本類	草本	274	77.2%
昆虫類	アリ	20	5.6%
その他	木片	61	17.2%
備考			

採取時写真



分析時写真



ID番号： 2011-051

**【回収情報】**

回収日	2011年7月6日	区分	奥山地域広域痕跡調査
回収場所	小樽内川林道		

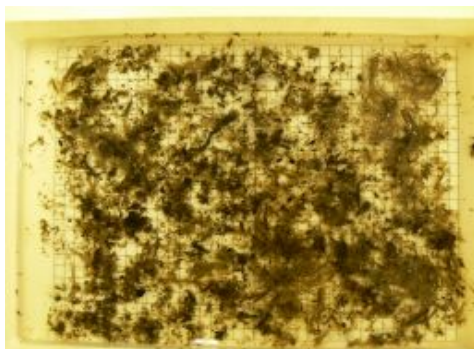
**【分析情報】**

分析日	2011年12月6日	分析者	福田	
重量	143g	写真	3枚	
分類区分	内容物	ポイント数	含有率	
草本類	草本	507	93.4%	
昆虫類	アリ	15	2.8%	
その他	木片	21	3.9%	
備考				

採取時写真



分析時写真



ID番号： 2011-052

【回収情報】

回収日	2011年7月6日	区分	奥山地域広域痕跡調査
回収場所	小樽内川奥林道		

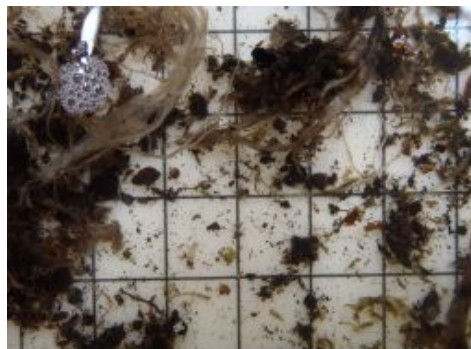
【分析情報】

分析日	2011年12月8日	分析者	三品	
重量	25g	写真	3枚	
分類区分	内容物	ポイント数	含有率	
草本類	草本	379	63.6%	
昆虫類	アリ	29	4.9%	
その他	木片	188	31.5%	
備考				

採取時写真



分析時写真



ID番号： 2011-053

【回収情報】

回収日	2011年7月6日	区分	奥山地域広域痕跡調査
回収場所	小樽内川奥林道		

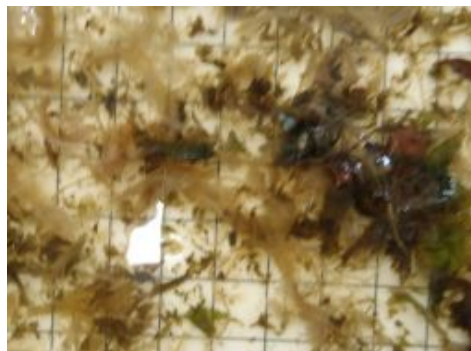
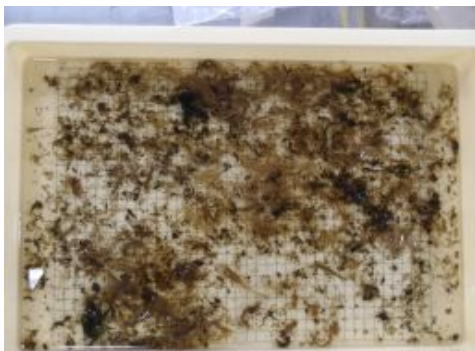
【分析情報】

分析日	2011年12月6日	分析者	武田
重量	118g	写真	3枚
分類区分	内容物	ポイント数	含有率
草本類	草本	450	100.0%
備考			

採取時写真



分析時写真



ID番号： 2011-054

【回収情報】

回収日	2011年7月6日	区分	奥山地域広域痕跡調査
回収場所	小樽内川奥林道		

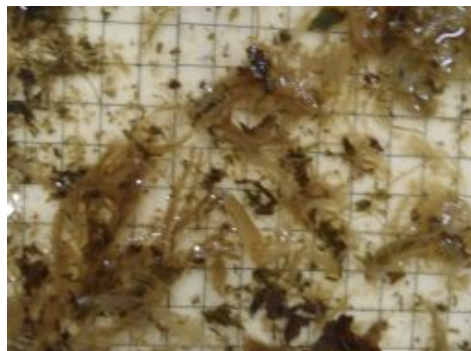
【分析情報】

分析日	2011年12月6日	分析者	佐藤
重量	127g	写真	3枚
分類区分	内容物	ポイント数	含有率
草本類	草本	495	100.0%
備考			

採取時写真



分析時写真



ID番号： 2011-055

【回収情報】

回収日	2011年7月6日	区分	奥山地域広域痕跡調査
回収場所	小樽内川奥林道		

【分析情報】

分析日	2011年12月5日	分析者	福田
重量	39g	写真	3枚

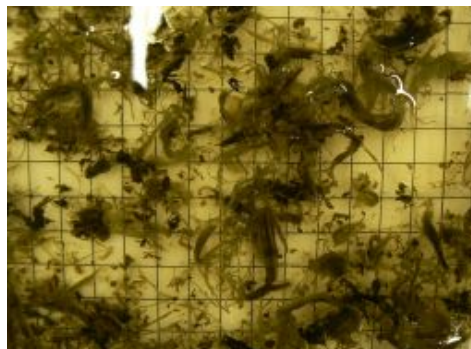
分類区分	内容物	ポイント数	含有率
草本類	草本	436	100.0%

備考

採取時写真



分析時写真





ID番号： 2011-056

【回収情報】

回収日	2011年7月6日	区分	奥山地域広域痕跡調査
回収場所	小樽内川奥林道		

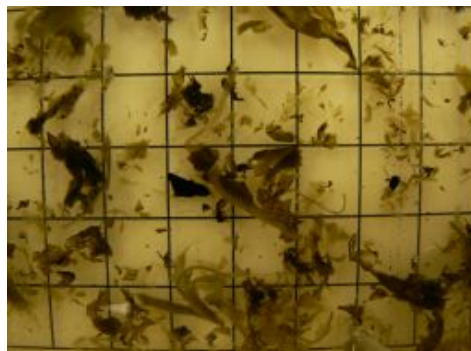
【分析情報】

分析日	2011年12月6日	分析者	三品
重量	97g	写真	3枚
分類区分	内容物	ポイント数	含有率
草本類	草本	564	95.4%
昆虫類	アリ	8	1.4%
その他	木片	19	3.2%
備考			

採取時写真



分析時写真



ID番号： 2011-057

【回収情報】

回収日	2011年7月8日	区分	奥山地域広域痕跡調査
回収場所	大曲7号林道		

【分析情報】

分析日	2011年11月29日	分析者	武田
重量	209g	写真	3枚
分類区分	内容物	ポイント数	含有率
草本類	草本	572	100.0%
備考			

採取時写真



分析時写真



ID番号： 2011-058

【回収情報】

回収日	2011年7月8日	区分	奥山地域広域痕跡調査
回収場所	白水林道		

【分析情報】

分析日	2011年11月29日	分析者	古川
重量	152g	写真	3枚
分類区分	内容物	ポイント数	含有率
草本類	草本	679	100.0%
備考			

採取時写真



分析時写真



ID番号： 2011-059

【回収情報】

回収日	2011年7月9日	区分	奥山地域広域痕跡調査
回収場所	上平沢林道		

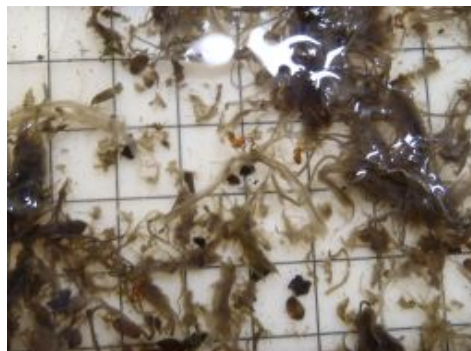
【分析情報】

分析日	2011年12月6日	分析者	杉浦
重量	129g	写真	3枚
分類区分	内容物	ポイント数	含有率
草本類	草本	729	98.5%
昆虫類	アリ	11	1.5%
備考			

採取時写真



分析時写真



ID番号： 2011-060

【回収情報】

回収日	2011年7月8日	区分	奥山地域広域痕跡調査
回収場所	滝の沢林道		

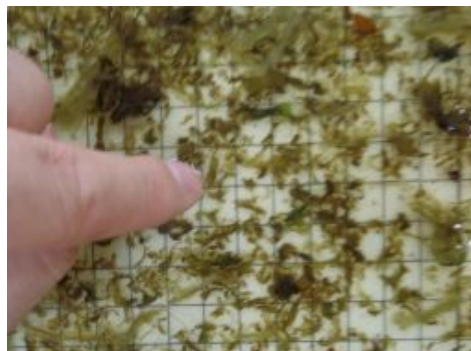
【分析情報】

分析日	2011年11月8日	分析者	武田
重量	143g	写真	3枚
分類区分	内容物	ポイント数	含有率
草本類	草本	489	100.0%
備考			

採取時写真



分析時写真



ID番号： 2011-061

【回収情報】

回収日	2011年7月8日	区分	奥山地域広域痕跡調査
回収場所	滝の沢林道		

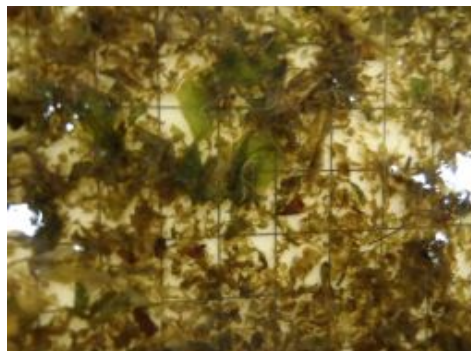
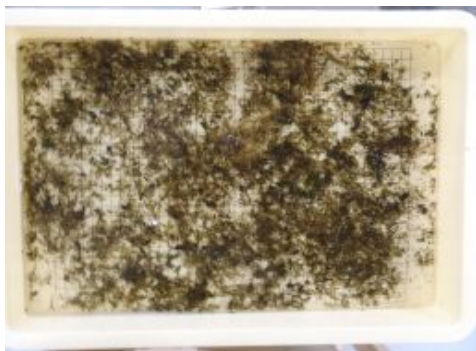
【分析情報】

分析日	2011年12月6日	分析者	武田
重量	101g	写真	3枚
分類区分	内容物	ポイント数	含有率
草本類	草本	603	99.0%
漿果類	ヤマブドウ	6	1.0%
備考			

採取時写真



分析時写真



ID番号： 2011-062

【回収情報】

回収日	2011年7月9日	区分	奥山地域広域痕跡調査
回収場所	空沼6号林道		

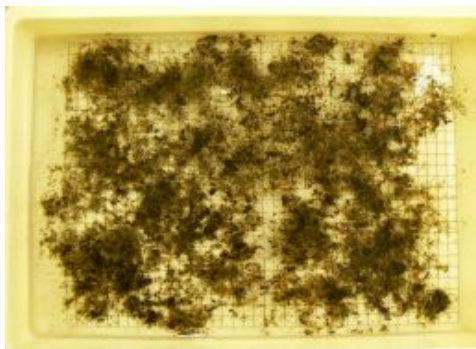
【分析情報】

分析日	2011年12月6日	分析者	福田	
重量	152g	写真	3枚	
分類区分	内容物	ポイント数	含有率	
草本類	草本	454	100.0%	
備考				

採取時写真



分析時写真



ID番号： 2011-063

【回収情報】

回収日	2011年7月9日	区分	奥山地域広域痕跡調査
回収場所	奥漁（北口）林道		

【分析情報】

分析日	2011年12月2日	分析者	三品
重量	57g	写真	3枚

分類区分	内容物	ポイント数	含有率
草本類	草本	544	90.2%
昆虫類	アリ	27	4.5%
その他	木片	32	5.3%

備考

採取時写真



分析時写真





ID番号： 2011-064

【回収情報】

回収日	2011年7月9日	区分	奥山地域広域痕跡調査
回収場所	奥漁（北口）林道		

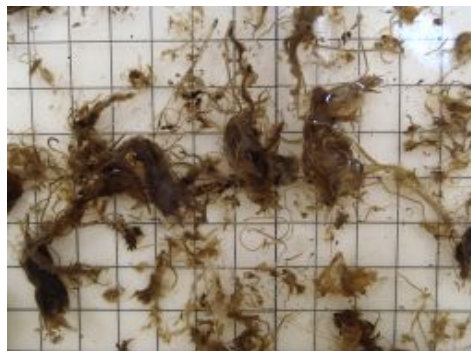
【分析情報】

分析日	2011年12月2日	分析者	三品
重量	93g	写真	3枚
分類区分	内容物	ポイント数	含有率
草本類	草本	563	100.0%
備考			

採取時写真



分析時写真



ID番号： 2011-065

【回収情報】

回収日	2011年7月12日	区分	奥山地域広域痕跡調査
回収場所	冷水沢林道		

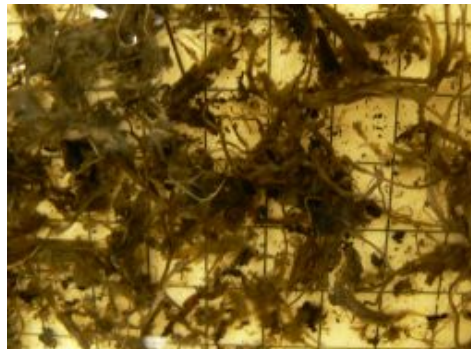
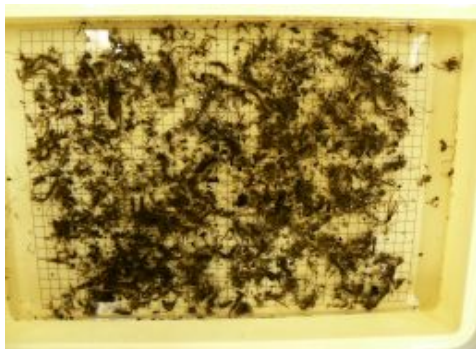
【分析情報】

分析日	2011年11月29日	分析者	服部	
重量	21g	写真	3枚	
分類区分	内容物	ポイント数	含有率	
草本類	草本	495	92.5%	
昆虫類	アリ	2	0.4%	
その他	木片	38	7.1%	
備考				

採取時写真



分析時写真



ID番号： 2011-066

【回収情報】

回収日	2011年7月12日	区分	奥山地域広域痕跡調査
回収場所	冷水沢林道		

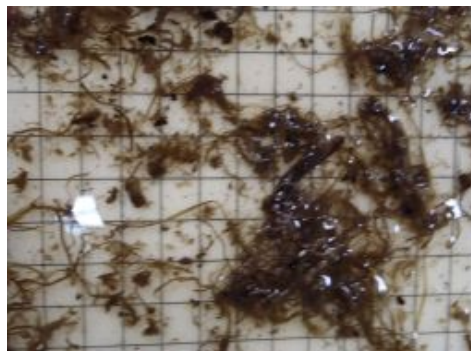
【分析情報】

分析日	2011年12月6日	分析者	武田
重量	27g	写真	3枚
分類区分	内容物	ポイント数	含有率
草本類	草本	399	100.0%
備考			

採取時写真



分析時写真



ID番号： 2011-067

【回収情報】

回収日	2011年7月12日	区分	奥山地域広域痕跡調査
回収場所	冷水沢林道		

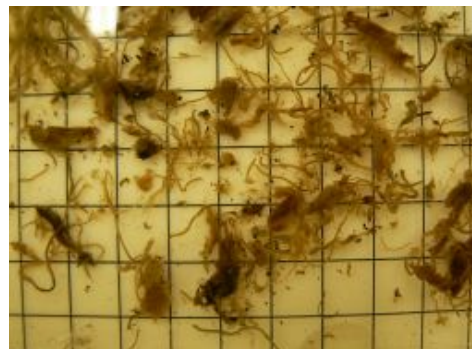
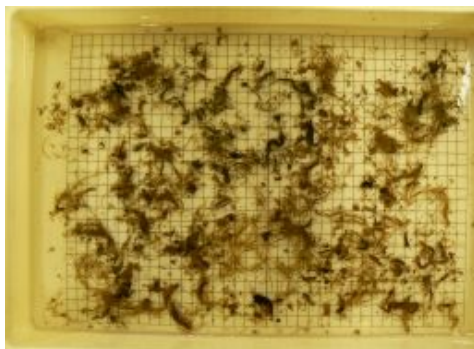
【分析情報】

分析日	2011年12月5日	分析者	三品	
重量	174g	写真	3枚	
分類区分	内容物	ポイント数	含有率	
草本類	草本	600	100.0%	
備考				

採取時写真



分析時写真



ID番号： 2011-068

【回収情報】

回収日	2011年7月12日	区分	奥山地域広域痕跡調査
回収場所	冷水沢林道		

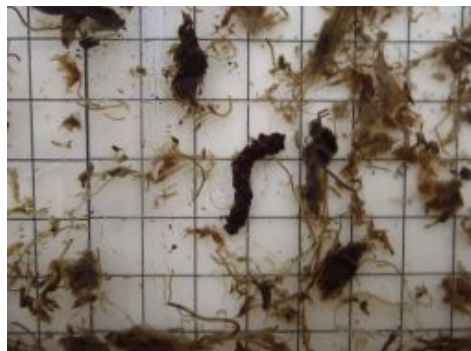
【分析情報】

分析日	2011年月日	分析者	三品	
重量	90g	写真	3枚	
分類区分	内容物	ポイント数	含有率	
草本類	草本	614	99.7%	
その他	木片	2	0.3%	
備考				

採取時写真



分析時写真



ID番号： 2011-069

【回収情報】

回収日	2011年7月12日	区分	奥山地域広域痕跡調査
回収場所	小滝沢越林道		

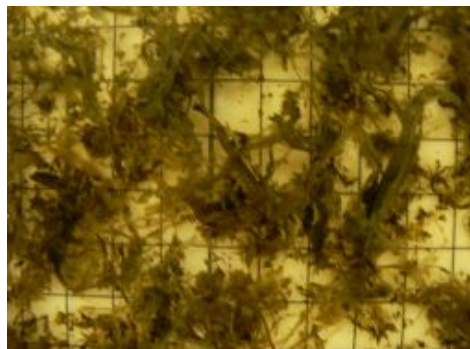
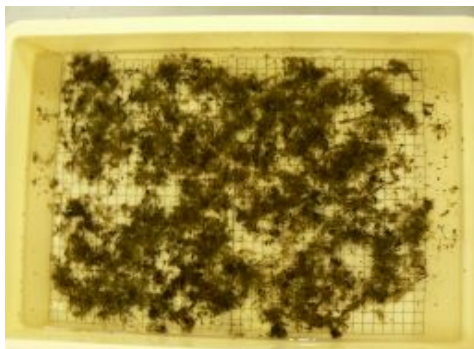
【分析情報】

分析日	2011年12月1日	分析者	福田
重量	161g	写真	3枚
分類区分	内容物	ポイント数	含有率
草本類	草本	543	100.0%
備考			

採取時写真



分析時写真



ID番号： 2011-070

【回収情報】

回収日	2011年7月12日	区分	奥山地域広域痕跡調査
回収場所	小滝沢越林道		

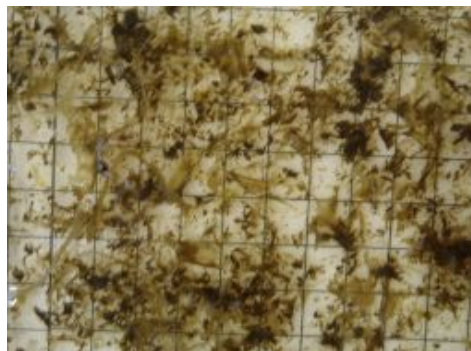
【分析情報】

分析日	2011年11月29日	分析者	武田
重量	111g	写真	3枚
分類区分	内容物	ポイント数	含有率
草本類	草本	623	100.0%
備考			

採取時写真



分析時写真



ID番号： 2011-071

【回収情報】

回収日	2011年7月12日	区分	奥山地域広域痕跡調査
回収場所	小滝沢越林道		

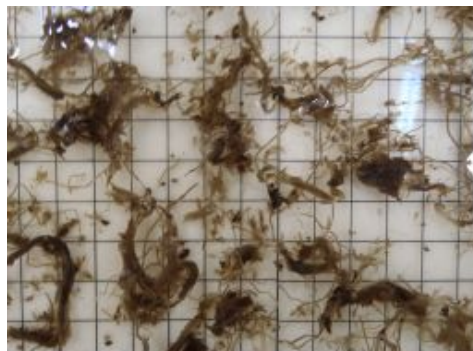
【分析情報】

分析日	2011年11月29日	分析者	三品
重量	66g	写真	3枚
分類区分	内容物	ポイント数	含有率
草本類	草本	588	100.0%
備考			

採取時写真



分析時写真





ID番号： 2011-072

【回収情報】

回収日	2011年7月12日	区分	奥山地域広域痕跡調査
回収場所	小滝沢越林道		

【分析情報】

分析日	2011年12月5日	分析者	佐藤
重量	84g	写真	3枚
分類区分	内容物	ポイント数	含有率
草本類	草本	518	100.0%
備考			

採取時写真



分析時写真



ID番号： 2011-073

【回収情報】

回収日	2011年7月12日	区分	奥山地域広域痕跡調査
回収場所	小滝沢越林道		

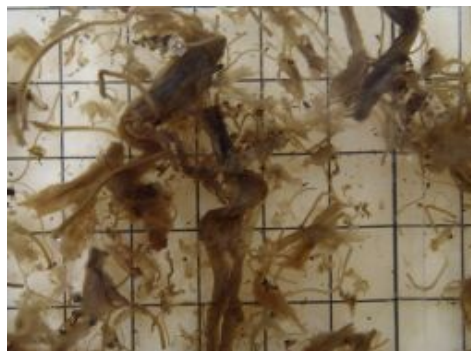
【分析情報】

分析日	2011年12月5日	分析者	佐藤
重量	139g	写真	3枚
分類区分	内容物	ポイント数	含有率
草本類	草本	518	100.0%
備考			

採取時写真



分析時写真



ID番号： 2011-074

【回収情報】

回収日	2011年7月12日	区分	奥山地域広域痕跡調査
回収場所	小滝沢越林道		

【分析情報】

分析日	2011年12月6日	分析者	福田
重量	127g	写真	3枚
分類区分	内容物	ポイント数	含有率
草本類	草本	548	100.0%
備考			

採取時写真



分析時写真



ID番号： 2011-075

【回収情報】

回収日	2011年7月12日	区分	奥山地域広域痕跡調査
回収場所	小滝沢越林道		

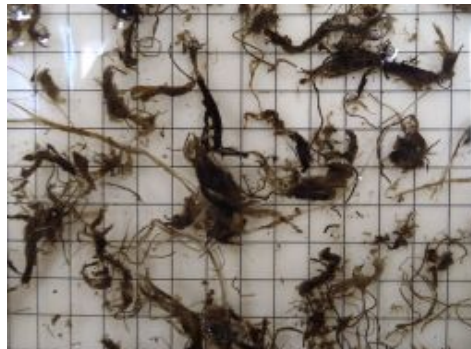
【分析情報】

分析日	2011年11月29日	分析者	三品
重量	63g	写真	3枚
分類区分	内容物	ポイント数	含有率
草本類	草本	605	100.0%
備考			

採取時写真



分析時写真



ID番号： 2011-076

【回収情報】

回収日	2011年7月12日	区分	奥山地域広域痕跡調査
回収場所	小滝沢越林道		

【分析情報】

分析日	2011年12月8日	分析者	武田
重量	38g	写真	3枚
分類区分	内容物	ポイント数	含有率
草本類	草本	422	100.0%
備考			

採取時写真



分析時写真



ID番号： 2011-077

【回収情報】

回収日	2011年7月12日	区分	奥山地域広域痕跡調査
回収場所	小滝沢越林道		

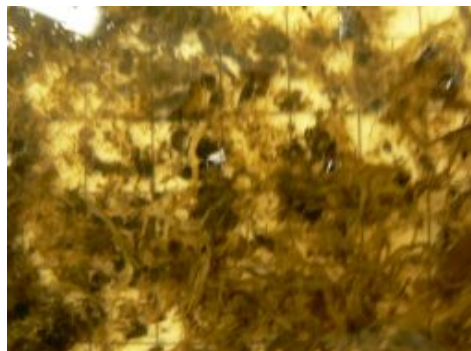
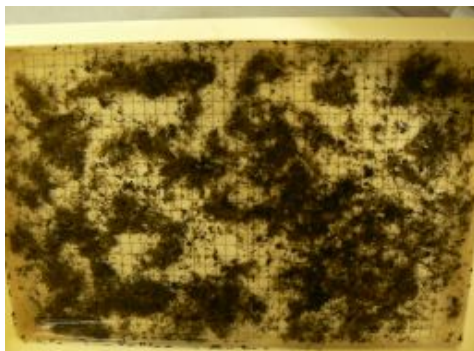
【分析情報】

分析日	2011年12月8日	分析者	柴田
重量	130g	写真	3枚
分類区分	内容物	ポイント数	含有率
草本類	草本	394	96.6%
その他	木片	14	3.4%
備考			

採取時写真



分析時写真



ID番号： 2011-078

【回収情報】

回収日	2011年7月12日	区分	奥山地域広域痕跡調査
回収場所	冷水沢林道		

【分析情報】

分析日	2011年12月8日	分析者	武田
重量	35g	写真	3枚

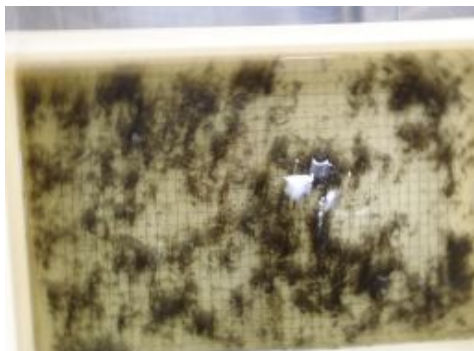
分類区分	内容物	ポイント数	含有率
草本類	草本	477	94.6%
昆虫類	アリ	14	2.8%
その他	木片	13	2.6%

備考

採取時写真



分析時写真



ID番号： 2011-079

【回収情報】

回収日	2011年7月12日	区分	シカ班
回収場所	豊平川右岸林道		

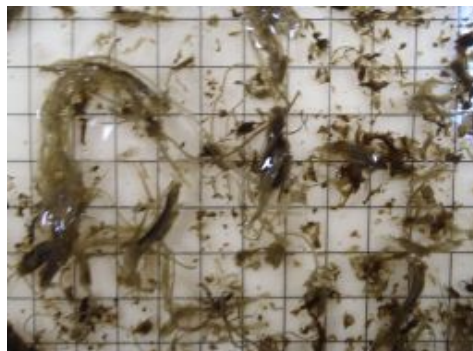
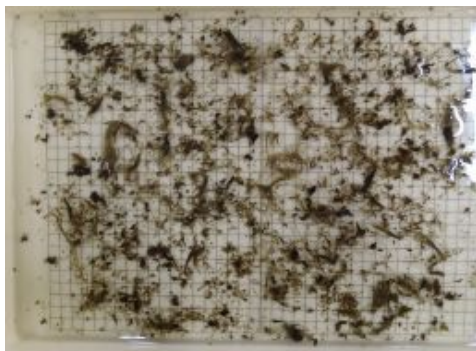
【分析情報】

分析日	2011年11月29日	分析者	三品
重量	157g	写真	3枚
分類区分	内容物	ポイント数	含有率
草本類	草本	640	100.0%
備考			

採取時写真



分析時写真





ID番号： 2011-080

【回収情報】

回収日	2011年7月12日	区分	シカ班
回収場所	ダム連絡線		

【分析情報】

分析日	2011年11月29日	分析者	服部
重量	155g	写真	3枚
分類区分	内容物	ポイント数	含有率
草本類	草本	485	98.2%
昆虫類	アリ	0	0.0%
その他	木片	9	1.8%
備考			

採取時写真



分析時写真



ID番号： 2011-081

【回収情報】

回収日	2011年7月13日	区分	奥山地域広域痕跡調査
回収場所	奥定山溪林道		

【分析情報】

分析日	2011年12月1日	分析者	服部
重量	105g	写真	3枚

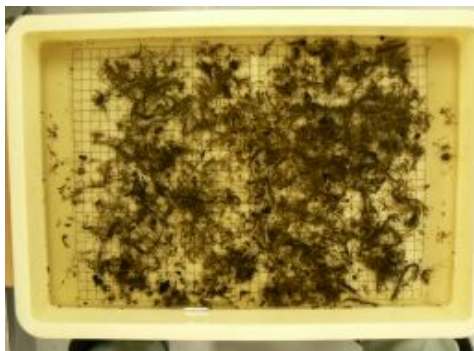
分類区分	内容物	ポイント数	含有率
草本類	草本	515	94.8%
昆虫類	アリ	4	0.7%
その他	木片	24	4.4%

備考

採取時写真



分析時写真



ID番号： 2011-082

【回収情報】

回収日	2011年7月13日	区分	奥山地域広域痕跡調査
回収場所	奥定山溪林道		

【分析情報】

分析日	2011年12月1日	分析者	三品
重量	19g	写真	3枚
分類区分	内容物	ポイント数	含有率
草本類	草本	565	100.0%
備考			

採取時写真



分析時写真



ID番号： 2011-083

【回収情報】

回収日	2011年7月13日	区分	奥山地域広域痕跡調査
回収場所	中山6号林道		

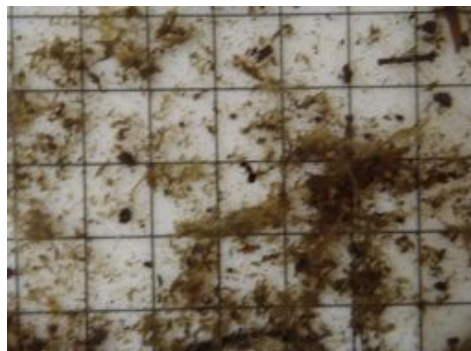
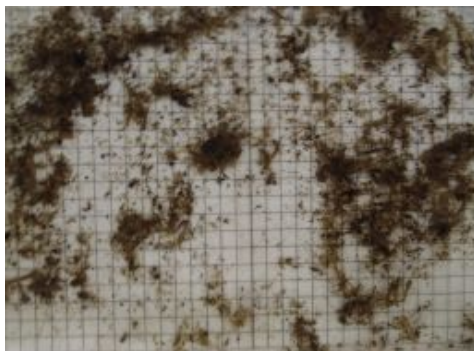
【分析情報】

分析日	2011年12月1日	分析者	佐藤
重量	22g	写真	3枚
分類区分	内容物	ポイント数	含有率
草本類	草本	430	94.9%
昆虫類	アリ	23	5.1%
備考			

採取時写真



分析時写真



ID番号： 2011-084

【回収情報】

回収日	2011年7月13日	区分	奥山地域広域痕跡調査
回収場所	中山6号林道		

【分析情報】

分析日	2011年12月1日	分析者	福田
重量	23g	写真	3枚

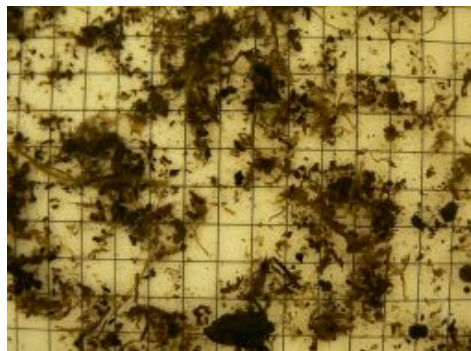
分類区分	内容物	ポイント数	含有率
草本類	草本	270	99.3%
昆虫類	アリ	2	0.7%

備考

採取時写真



分析時写真



ID番号： 2011-085

【回収情報】

回収日	2011年7月13日	区分	奥山地域広域痕跡調査
回収場所	中山6号林道		

【分析情報】

分析日	2011年12月1日	分析者	三品
重量	30g	写真	3枚
分類区分	内容物	ポイント数	含有率
草本類	草本	616	100.0%
備考			

採取時写真



分析時写真



ID番号： 2011-086

【回収情報】

回収日	2011年7月13日	区分	奥山地域広域痕跡調査
回収場所	中山6号林道		

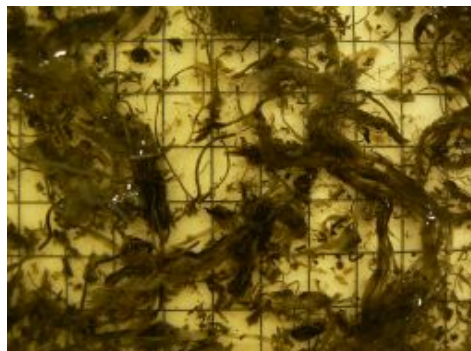
【分析情報】

分析日	2011年12月1日	分析者	服部	
重量	75g	写真	3枚	
分類区分	内容物	ポイント数	含有率	
草本類	草本	640	100.0%	
備考				

採取時写真



分析時写真



ID番号： 2011-087

【回収情報】

回収日	2011年7月13日	区分	奥山地域広域痕跡調査
回収場所	中山6号林道		

【分析情報】

分析日	2011年12月1日	分析者	三品	
重量	51g	写真	3枚	
分類区分	内容物	ポイント数	含有率	
草本類	草本	496	86.4%	
昆虫類	アリ	16	2.8%	
その他	木片	62	10.8%	
備考				

採取時写真



分析時写真





ID番号： 2011-088

【回収情報】

回収日	2011年7月13日	区分	奥山地域広域痕跡調査
回収場所	中山1号林道		

【分析情報】

分析日	2011年12月1日	分析者	三品	
重量	178g	写真	3枚	
分類区分	内容物	ポイント数	含有率	
草本類	草本	503	100.0%	
備考				

採取時写真



分析時写真



ID番号： 2011-089

【回収情報】

回収日	2011年7月14日	区分	奥山地域広域痕跡調査
回収場所	中山林道		

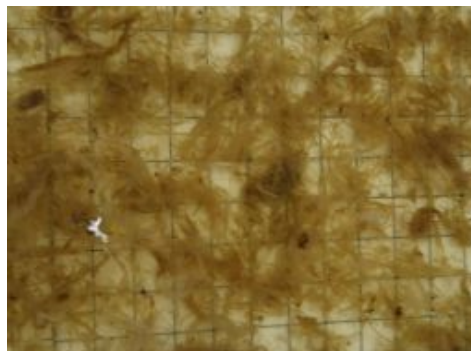
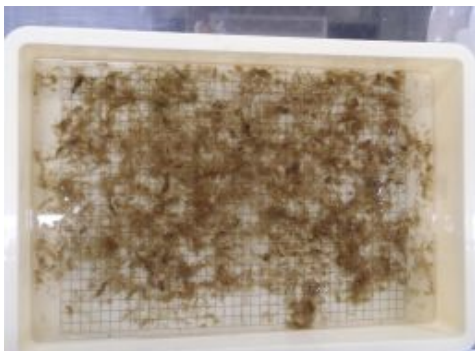
【分析情報】

分析日	2011年12月5日	分析者	武田
重量	114g	写真	3枚
分類区分	内容物	ポイント数	含有率
草本類	草本	611	100.0%
備考			

採取時写真



分析時写真



ID番号： 2011-090

【回収情報】

回収日	2011年7月16日	区分	奥山地域広域痕跡調査
回収場所	大峰林道		

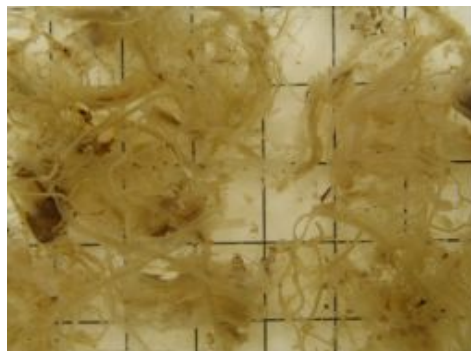
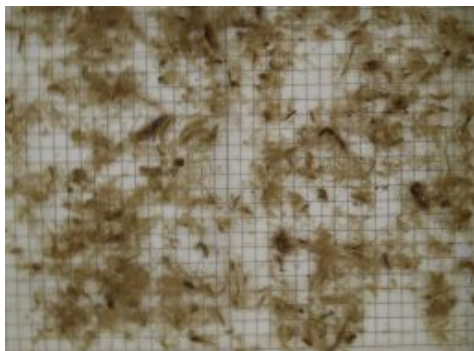
【分析情報】

分析日	2011年12月5日	分析者	佐藤	
重量	94g	写真	3枚	
分類区分	内容物	ポイント数	含有率	
草本類	草本	642	100.0%	
備考				

採取時写真



分析時写真



ID番号： 2011-091

【回収情報】

回収日	2011年7月16日	区分	奥山地域広域痕跡調査
回収場所	大峰林道		

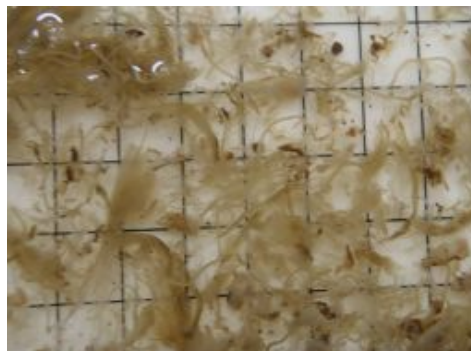
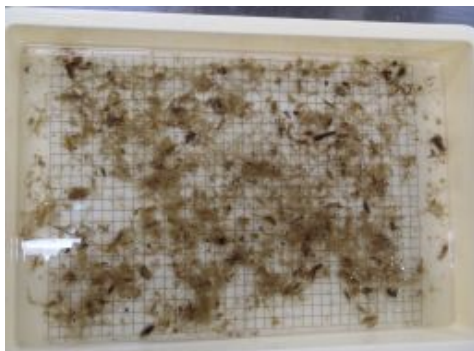
【分析情報】

分析日	2011年12月5日	分析者	武田
重量	90g	写真	3枚
分類区分	内容物	ポイント数	含有率
草本類	草本	511	100.0%
備考			

採取時写真



分析時写真



ID番号： 2011-092

【回収情報】

回収日	2011年7月16日	区分	奥山地域広域痕跡調査
回収場所	大峰林道		

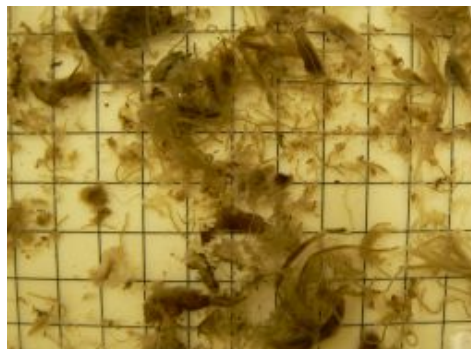
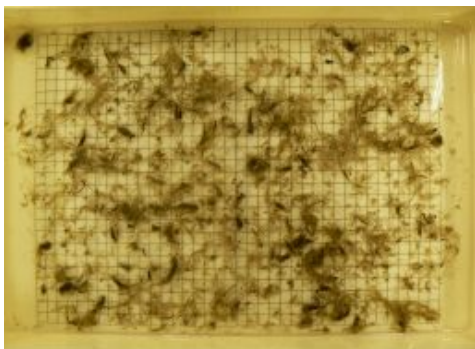
【分析情報】

分析日	2011年12月5日	分析者	三品
重量	108g	写真	3枚
分類区分	内容物	ポイント数	含有率
草本類	草本	610	100.0%
備考			

採取時写真



分析時写真



ID番号： 2011-093

【回収情報】

回収日	2011年7月20日	区分	奥山地域広域痕跡調査
回収場所	奥漁（北口）林道		

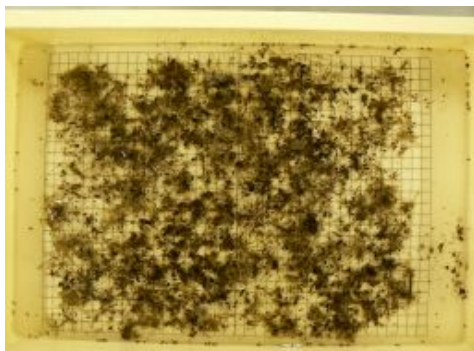
【分析情報】

分析日	2011年12月1日	分析者	福田
重量	85g	写真	3枚
分類区分	内容物	ポイント数	含有率
草本類	草本	350	81.2%
昆虫類	アリ	32	7.4%
漿果類	キイチゴ類	5	1.2%
その他	木片	44	10.2%
備考			

採取時写真



分析時写真



ID番号： 2011-094

【回収情報】

回収日	2011年7月20日	区分	奥山地域広域痕跡調査
回収場所	奥漁（北口）林道		

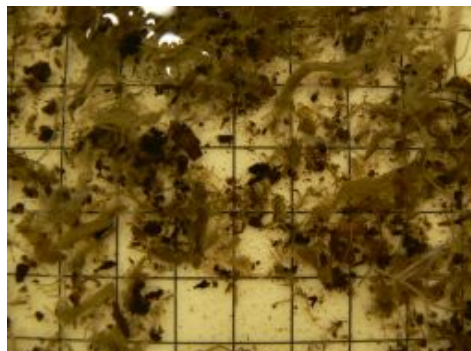
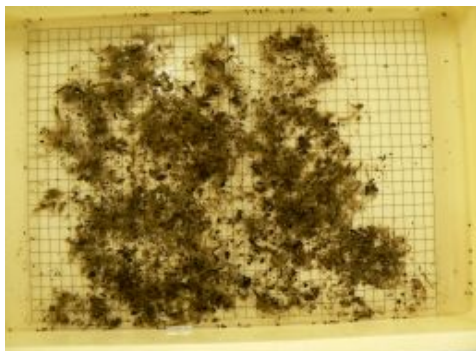
【分析情報】

分析日	2011年12月1日	分析者	服部
重量	80g	写真	3枚
分類区分	内容物	ポイント数	含有率
草本類	草本	378	89.8%
昆虫類	アリ	8	1.9%
漿果類	キイチゴ類	1	0.2%
その他	木片	34	8.1%
備考			

採取時写真



分析時写真



ID番号： 2011-095

【回収情報】

回収日	2011年7月20日	区分	奥山地域広域痕跡調査
回収場所	奥漁（北口）林道		

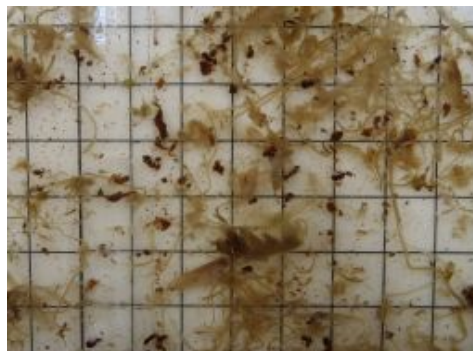
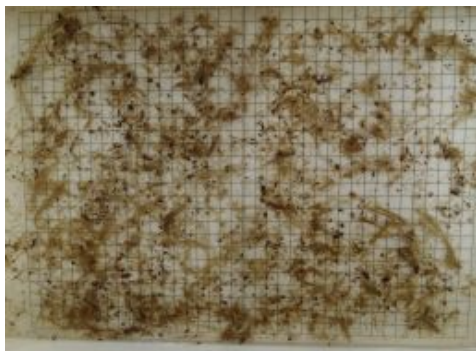
【分析情報】

分析日	2011年12月2日	分析者	三品
重量	104g	写真	3枚
分類区分	内容物	ポイント数	含有率
草本類	草本	546	100.0%
備考			

採取時写真



分析時写真





ID番号： 2011-096

【回収情報】

回収日	2011年7月20日	区分	奥山地域広域痕跡調査
回収場所	奥漁（北口）林道		

【分析情報】

分析日	2011年12月1日	分析者	三品
重量	85g	写真	3枚
分類区分	内容物	ポイント数	含有率
草本類	草本	572	100.0%
備考			

採取時写真



分析時写真



ID番号： 2011-097

【回収情報】

回収日	2011年7月20日	区分	奥山地域広域痕跡調査
回収場所	奥漁（北口）林道		

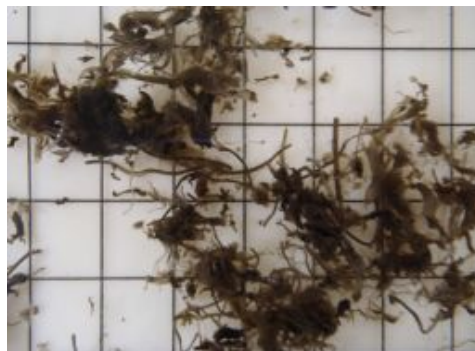
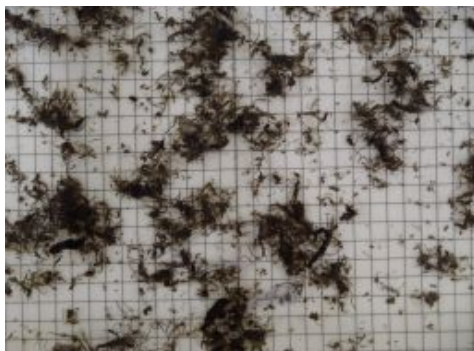
【分析情報】

分析日	2011年12月1日	分析者	佐藤
重量	67g	写真	3枚
分類区分	内容物	ポイント数	含有率
草本類	草本	455	100.0%
備考			

採取時写真



分析時写真



ID番号： 2011-098

【回収情報】

回収日	2011年7月20日	区分	奥山地域広域痕跡調査
回収場所	奥漁（北口）林道		

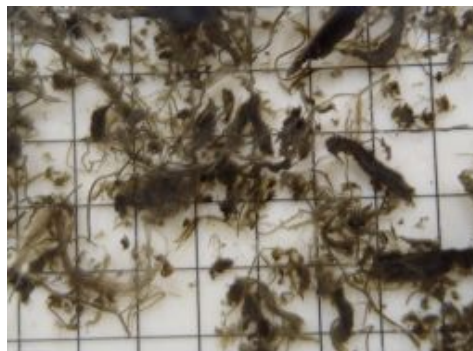
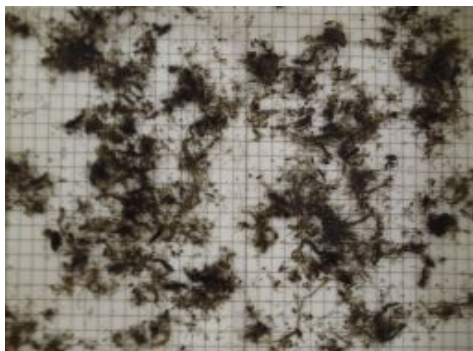
【分析情報】

分析日	2011年12月2日	分析者	佐藤
重量	76g	写真	3枚
分類区分	内容物	ポイント数	含有率
草本類	草本	428	100.0%
備考			

採取時写真



分析時写真



ID番号： 2011-099

【回収情報】

回収日	2011年7月20日	区分	奥山地域広域痕跡調査
回収場所	奥漁（北口）林道		

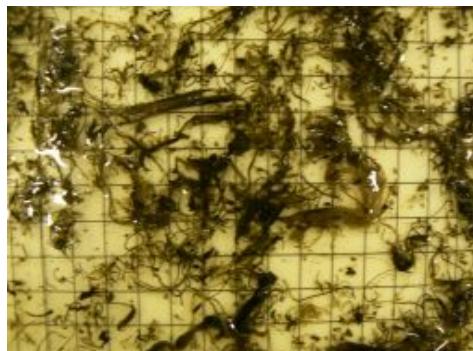
【分析情報】

分析日	2011年12月2日	分析者	武田
重量	62g	写真	3枚
分類区分	内容物	ポイント数	含有率
草本類	草本	562	100.0%
備考			

採取時写真



分析時写真



ID番号： 2011-100

【回収情報】

回収日	2011年7月20日	区分	奥山地域広域痕跡調査
回収場所	奥漁（北口）林道		

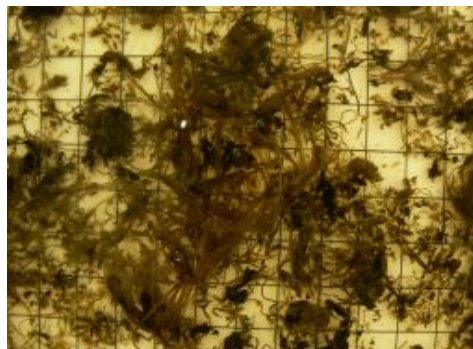
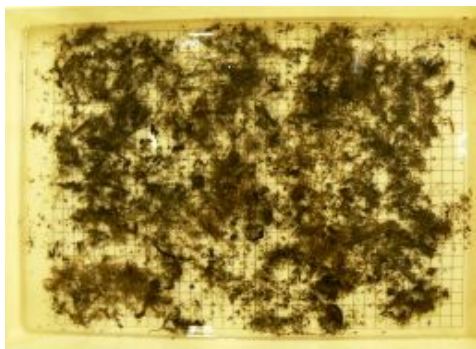
【分析情報】

分析日	2011年12月2日	分析者	福田
重量	49g	写真	3枚
分類区分	内容物	ポイント数	含有率
草本類	草本	582	100.0%
備考			

採取時写真



分析時写真



ID番号： 2011-101

【回収情報】

回収日	2011年7月20日	区分	奥山地域広域痕跡調査
回収場所	奥漁（北口）林道		

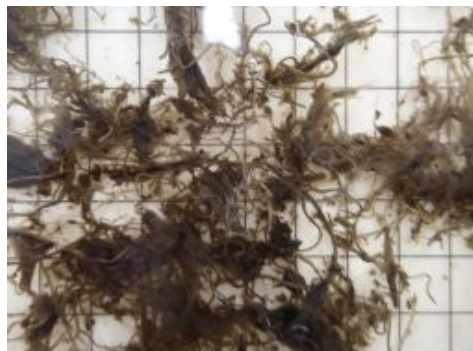
【分析情報】

分析日	2011年12月1日	分析者	佐藤
重量	109g	写真	3枚
分類区分	内容物	ポイント数	含有率
草本類	草本	517	100.0%
備考			

採取時写真



分析時写真



ID番号： 2011-102

【回収情報】

回収日	2011年7月20日	区分	出没対応時現地調査
回収場所	中ノ沢1812番地		

【分析情報】

分析日	2011年12月1日	分析者	佐藤
重量	95g	写真	3枚

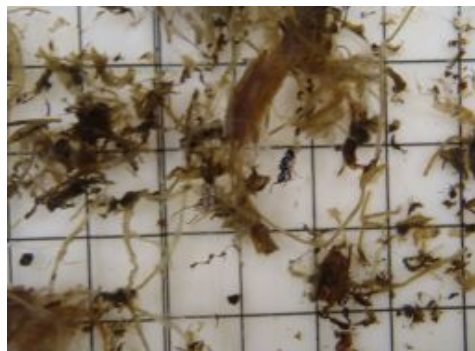
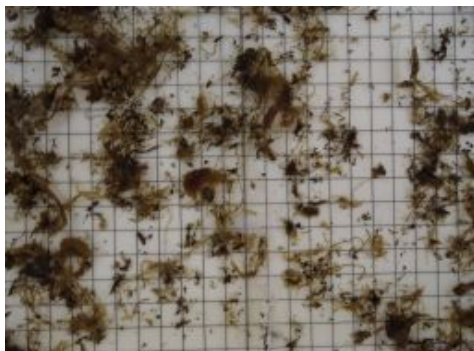
分類区分	内容物	ポイント数	含有率
草本類	草本	389	91.7%
昆虫類	アリ	35	8.3%

備考

採取時写真



分析時写真



ID番号： 2011-103

【回収情報】

回収日	2011年7月21日	区分	奥山地域広域痕跡調査
回収場所	上平沢1号林道		

【分析情報】

分析日	2011年12月1日	分析者	佐藤
重量	108g	写真	3枚
分類区分	内容物	ポイント数	含有率
草本類	草本	460	100.0%
備考			

採取時写真



分析時写真





ID番号： 2011-104

【回収情報】

回収日	2011年7月20日	区分	奥山地域広域痕跡調査
回収場所	上平沢1号林道		

【分析情報】

分析日	2011年12月1日	分析者	佐藤
重量	34g	写真	3枚

分類区分	内容物	ポイント数	含有率
草本類	草本	492	100.0%

備考

採取時写真



分析時写真



ID番号： 2011-105

【回収情報】

回収日	2011年7月23日	区分	奥山地域広域痕跡調査
回収場所	小樽内川林道		

【分析情報】

分析日	2011年12月2日	分析者	佐藤
重量	133g	写真	3枚

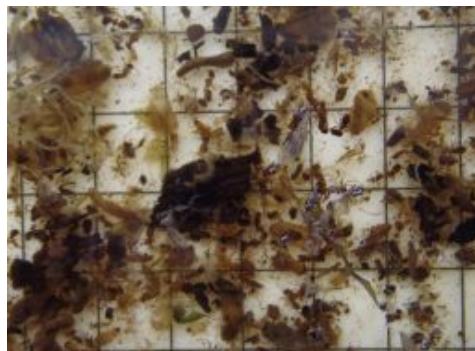
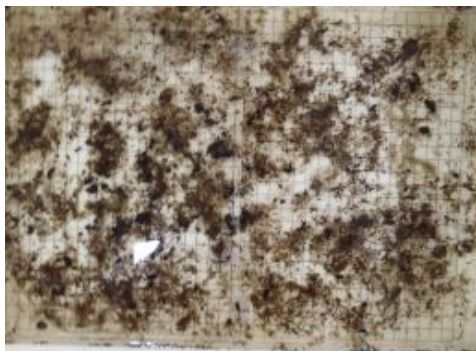
分類区分	内容物	ポイント数	含有率
草本類	草本	293	50.5%
昆虫類	アリ	188	32.4%
その他	木片	99	17.1%

備考

採取時写真



分析時写真



ID番号： 2011-106

【回収情報】

回収日	2011年7月23日	区分	奥山地域広域痕跡調査
回収場所	小樽内川林道		

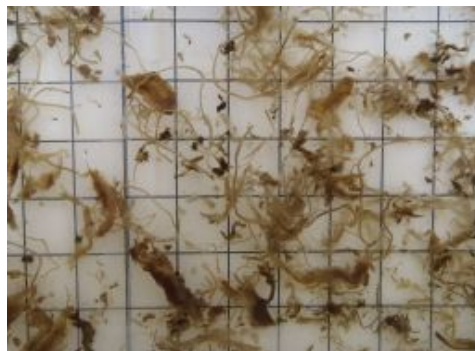
【分析情報】

分析日	2011年11月25日	分析者	三品
重量	114g	写真	3枚
分類区分	内容物	ポイント数	含有率
草本類	草本	535	100.0%
備考			

採取時写真



分析時写真



ID番号： 2011-107

【回収情報】

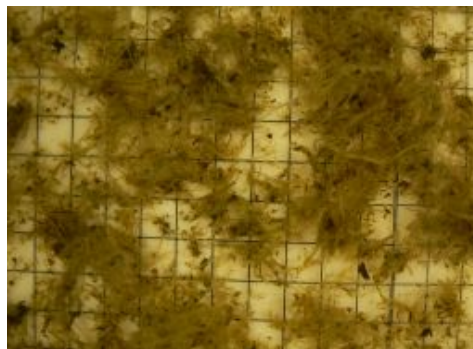
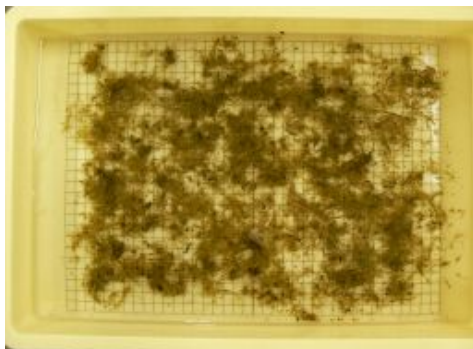
回収日	2011年7月25日	区分	奥山地域広域痕跡調査
回収場所	白井川右股林道付近の林内		

【分析情報】

分析日	2011年12月6日	分析者	福田
重量	87g	写真	2枚
分類区分	内容物	ポイント数	含有率
草本類	草本	428	100.0%
備考			

採取時写真

分析時写真



ID番号： 2011-108

【回収情報】

回収日	2011年7月25日	区分	出没対応時現地調査
回収場所	中ノ沢1812番地		

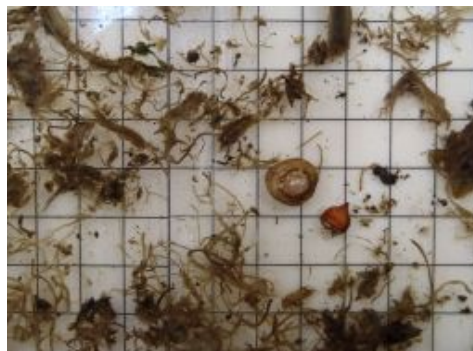
【分析情報】

分析日	2011年12月2日	分析者	三品	
重量	135g	写真	3枚	
分類区分	内容物	ポイント数	含有率	
草本類	草本	544	95.8%	
昆虫類	アリ	6	1.1%	
農作物	サクランボ	2	0.4%	
その他	木片	16	2.8%	
備考				

採取時写真



分析時写真



ID番号： 2011-109

【回収情報】

回収日	2011年7月27日	区分	奥山地域広域痕跡調査
回収場所	奥定山溪林道		

【分析情報】

分析日	2011年12月8日	分析者	武田
重量	57g	写真	3枚

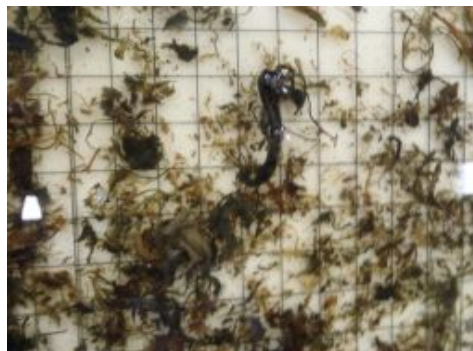
分類区分	内容物	ポイント数	含有率
草本類	草本	432	100.0%

備考

採取時写真



分析時写真



ID番号： 2011-110

【回収情報】

回収日	2011年7月27日	区分	奥山地域広域痕跡調査
回収場所	奥定山溪林道		

【分析情報】

分析日	2011年12月8日	分析者	柴田
重量	50g	写真	3枚

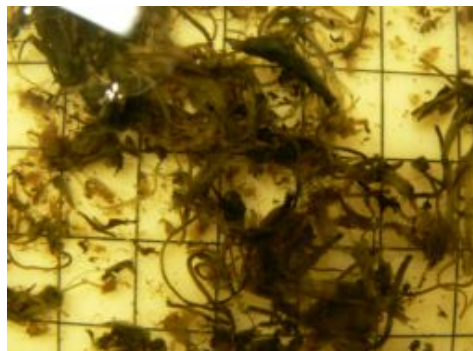
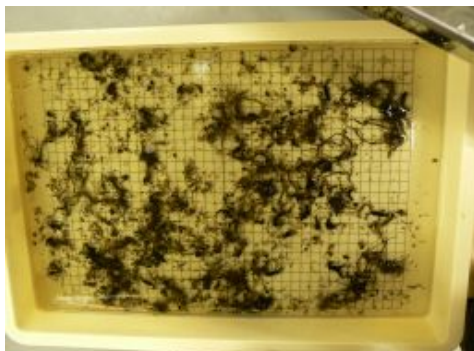
分類区分	内容物	ポイント数	含有率
草本類	草本	422	98.6%
その他	木片	6	1.4%

備考

採取時写真



分析時写真



ID番号： 2011-111

【回収情報】

回収日	2011年7月27日	区分	奥山地域広域痕跡調査
回収場所	奥定山溪林道		

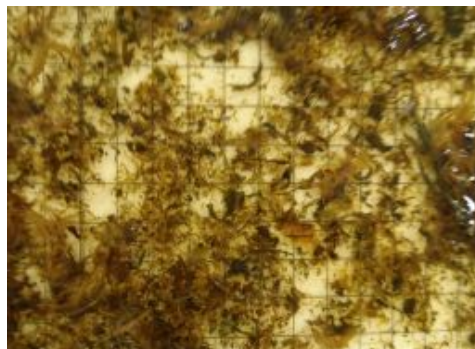
【分析情報】

分析日	2011年12月8日	分析者	武田
重量	66g	写真	3枚
分類区分	内容物	ポイント数	含有率
草本類	草本	528	100.0%
備考			

採取時写真



分析時写真





ID番号： 2011-112

【回収情報】

回収日	2011年7月27日	区分	奥山地域広域痕跡調査
回収場所	奥定山溪林道		

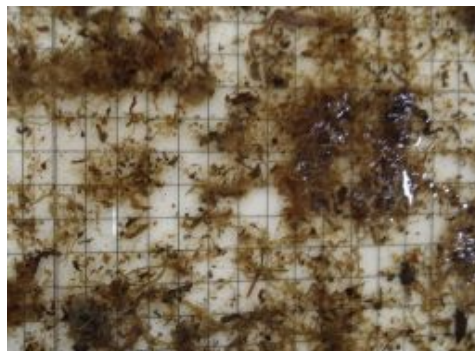
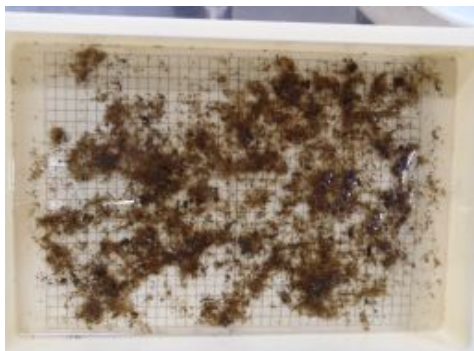
【分析情報】

分析日	2011年12月8日	分析者	武田
重量	82g	写真	3枚
分類区分	内容物	ポイント数	含有率
草本類	草本	430	93.1%
昆虫類	アリ	32	6.9%
備考			

採取時写真



分析時写真



ID番号： 2011-113

【回収情報】

回収日	2011年7月27日	区分	奥山地域広域痕跡調査
回収場所	奥定山溪林道		

【分析情報】

分析日	2011年12月8日	分析者	柴田
重量	41g	写真	3枚

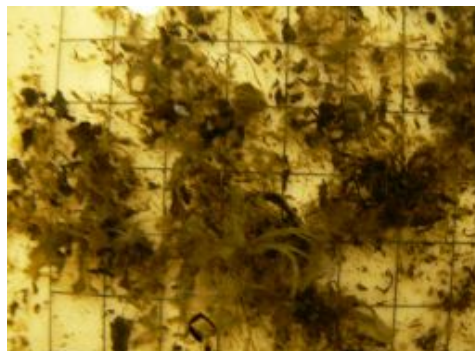
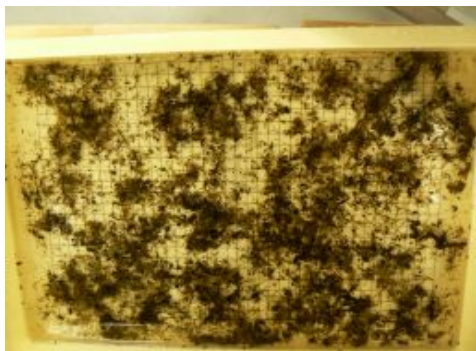
分類区分	内容物	ポイント数	含有率
草本類	草本	439	93.4%
昆虫類	アリ	15	3.2%
その他	木片	16	3.4%

備考

採取時写真



分析時写真



ID番号： 2011-114

【回収情報】

回収日	2011年7月27日	区分	奥山地域広域痕跡調査
回収場所	奥定山溪林道		

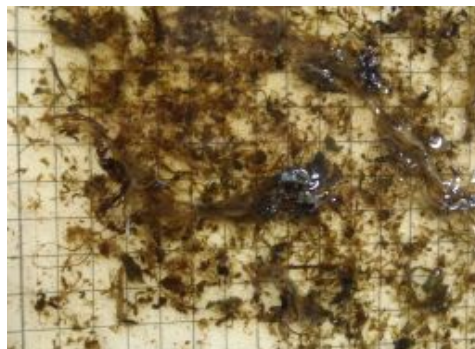
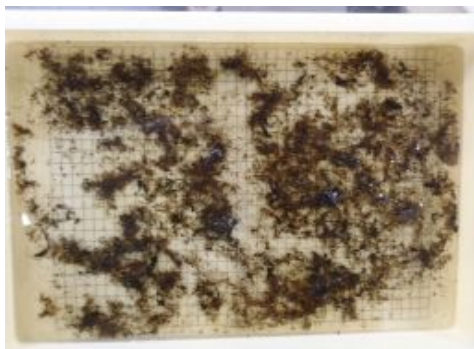
【分析情報】

分析日	2011年12月8日	分析者	武田
重量	63g	写真	3枚
分類区分	内容物	ポイント数	含有率
草本類	草本	459	100.0%
備考			

採取時写真



分析時写真



ID番号： 2011-115

【回収情報】

回収日	2011年7月27日	区分	奥山地域広域痕跡調査
回収場所	中山6号林道		

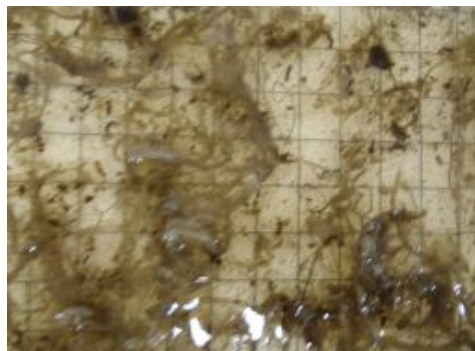
【分析情報】

分析日	2011年12月8日	分析者	武田
重量	72g	写真	3枚
分類区分	内容物	ポイント数	含有率
草本類	草本	396	97.8%
昆虫類	アリ	9	2.2%
備考			

採取時写真



分析時写真



ID番号： 2011-116

【回収情報】

回収日	2011年7月27日	区分	奥山地域広域痕跡調査
回収場所	中山6号林道		

【分析情報】

分析日	2011年12月8日	分析者	柴田
重量	46g	写真	3枚

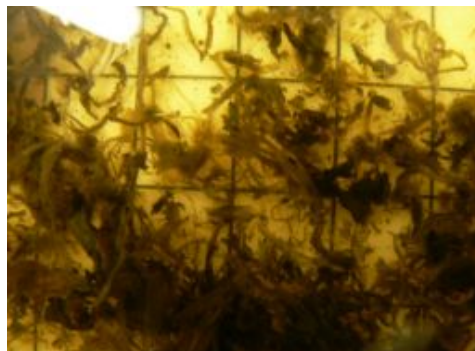
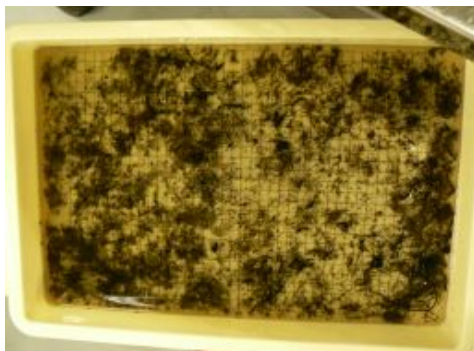
分類区分	内容物	ポイント数	含有率
草本類	草本	414	98.6%
昆虫類	アリ	4	1.0%
その他	木片	2	0.5%

備考

採取時写真



分析時写真



ID番号： 2011-117

【回収情報】

回収日	2011年7月27日	区分	奥山地域広域痕跡調査
回収場所	中山6号林道		

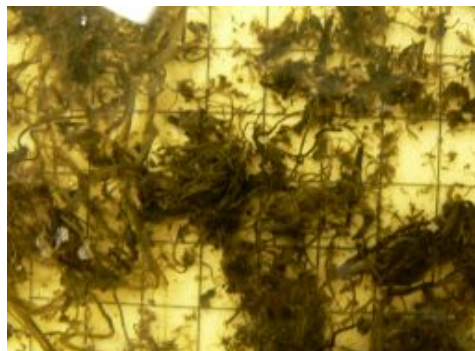
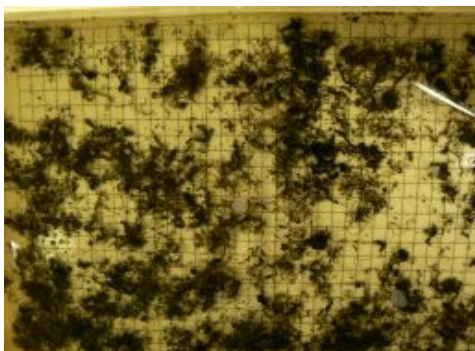
【分析情報】

分析日	2011年12月8日	分析者	柴田
重量	32g	写真	3枚
分類区分	内容物	ポイント数	含有率
草本類	草本	416	100.0%
備考			

採取時写真



分析時写真



ID番号： 2011-118

【回収情報】

回収日	2011年7月27日	区分	奥山地域広域痕跡調査
回収場所	中山1号林道		

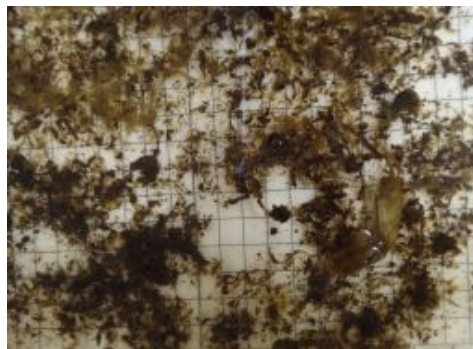
【分析情報】

分析日	2011年12月8日	分析者	津田
重量	100g	写真	3枚
分類区分	内容物	ポイント数	含有率
草本類	草本	369	82.7%
昆虫類	アリ	77	17.3%
備考			

採取時写真



分析時写真



ID番号： 2011-119

【回収情報】

回収日	2011年7月27日	区分	奥山地域広域痕跡調査
回収場所	冷水沢林道		

【分析情報】

分析日	2011年12月6日	分析者	三品
重量	93g	写真	3枚

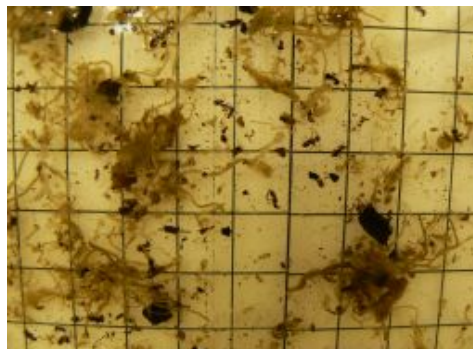
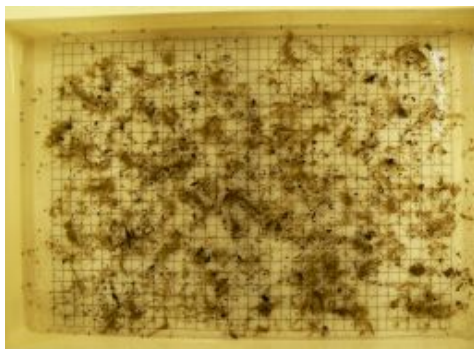
分類区分	内容物	ポイント数	含有率
草本類	草本	514	84.8%
昆虫類	アリ	45	7.4%
その他	木片	47	7.8%

備考

採取時写真



分析時写真





ID番号： 2011-120

【回収情報】

回収日	2011年7月27日	区分	奥山地域広域痕跡調査
回収場所	冷水沢林道		

【分析情報】

分析日	2011年12月6日	分析者	三品
重量	114g	写真	3枚

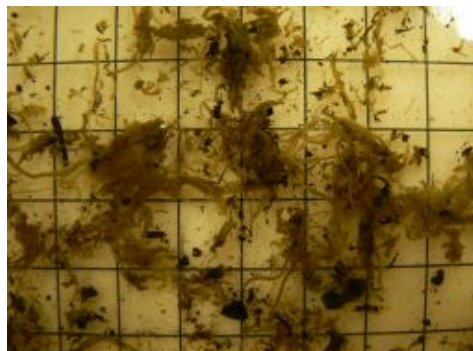
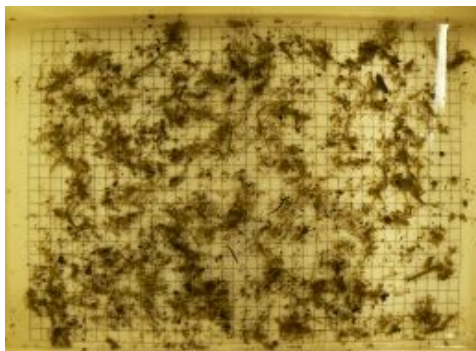
分類区分	内容物	ポイント数	含有率
草本類	草本	519	92.8%
昆虫類	アリ	12	2.1%
その他	木片	28	5.0%

備考

採取時写真



分析時写真



ID番号： 2011-121

【回収情報】

回収日	2011年7月27日	区分	奥山地域広域痕跡調査
回収場所	小滝沢越林道		

【分析情報】

分析日	2011年12月6日	分析者	三品
重量	63g	写真	3枚

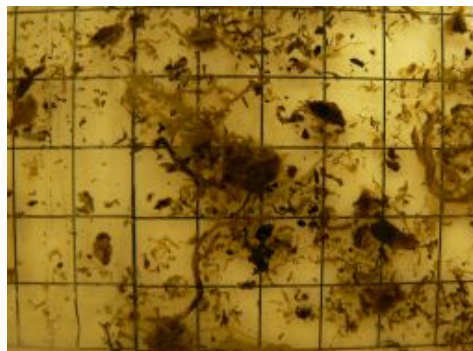
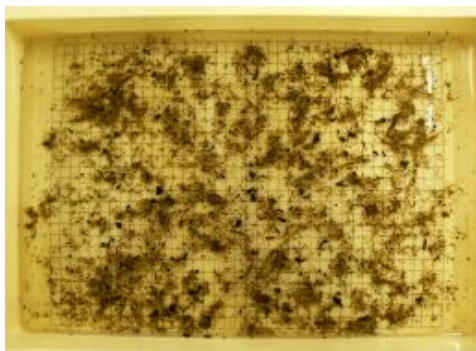
分類区分	内容物	ポイント数	含有率
草本類	草本	555	91.6%
昆虫類	アリ	8	1.3%
その他	木片	43	7.1%

備考

採取時写真



分析時写真



ID番号： 2011-122

【回収情報】

回収日	2011年7月27日	区分	中間地出没調査
回収場所	南沢市民の森		

【分析情報】

分析日	2011年12月5日	分析者	福田
重量	203g	写真	3枚

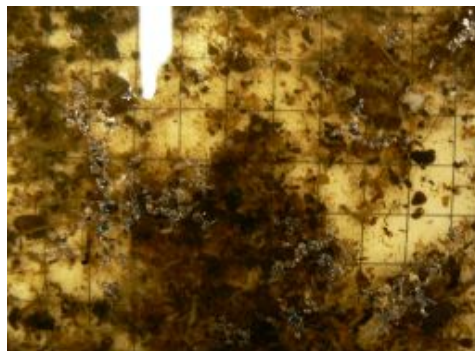
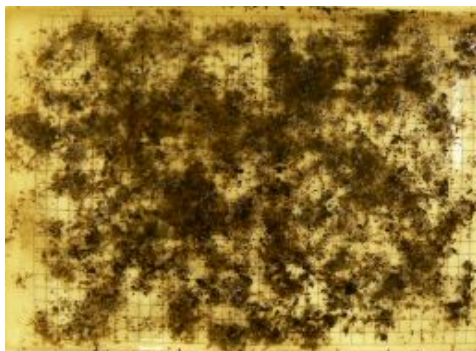
分類区分	内容物	ポイント数	含有率
草本類	草本	306	53.0%
昆虫類	アリ	202	35.0%
その他	木片	69	12.0%

備考

採取時写真



分析時写真



ID番号： 2011-123

【回収情報】

回収日	2011年7月27日	区分	中間地出没調査
回収場所	南沢市民の森		

【分析情報】

分析日	2011年12月2日	分析者	佐藤
重量	75g	写真	3枚

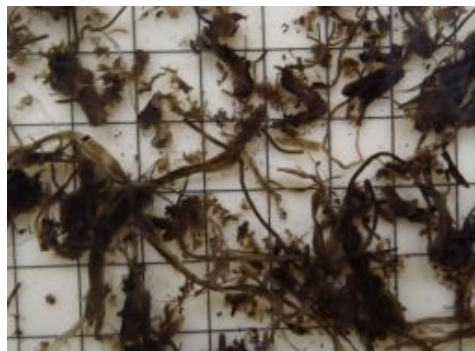
分類区分	内容物	ポイント数	含有率
草本類	草本	654	100.0%

備考

採取時写真



分析時写真



ID番号： 2011-124

【回収情報】

回収日	2011年8月1日	区分	中間地出没調査
回収場所	豊滝市民の森		

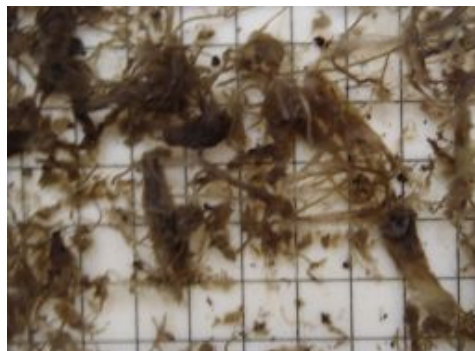
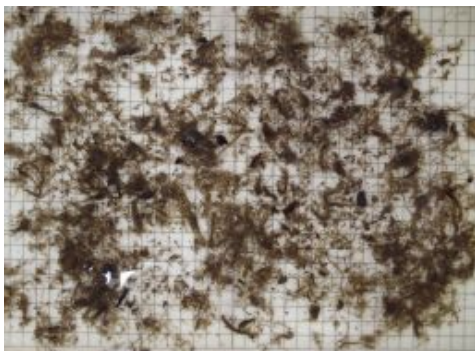
【分析情報】

分析日	2011年12月2日	分析者	佐藤
重量	79g	写真	3枚
分類区分	内容物	ポイント数	含有率
草本類	草本	571	100.0%
備考			

採取時写真



分析時写真



ID番号： 2011-125

【回収情報】

回収日	2011年8月1日	区分	中間地出没調査
回収場所	豊滝市民の森		

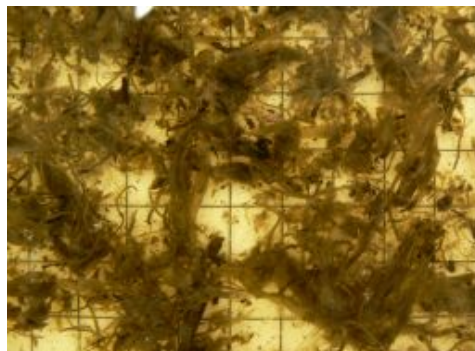
【分析情報】

分析日	2011年12月2日	分析者	福田	
重量	89g	写真	3枚	
分類区分	内容物	ポイント数	含有率	
草本類	草本	492	100.0%	
備考				

採取時写真



分析時写真



ID番号： 2011-126

【回収情報】

回収日	2011年8月1日	区分	中間地出没調査
回収場所	豊滝市民の森		

【分析情報】

分析日	2011年12月2日	分析者	三品	
重量	68g	写真	3枚	
分類区分	内容物	ポイント数	含有率	
草本類	草本	564	96.7%	
昆虫類	アリ	8	1.4%	
その他	木片	10	1.7%	
その他	不明果実	1	0.2%	
備考				

採取時写真

分析時写真



ID番号： 2011-127

【回収情報】

回収日	2011年7月27日	区分	奥山地域広域痕跡調査
回収場所	小樽内川林道		

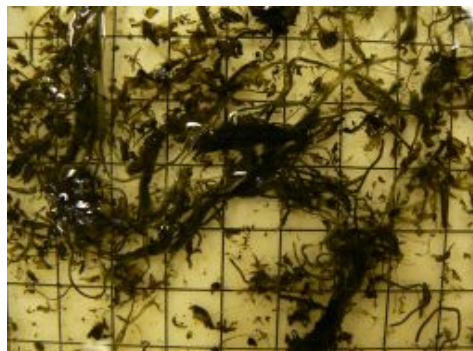
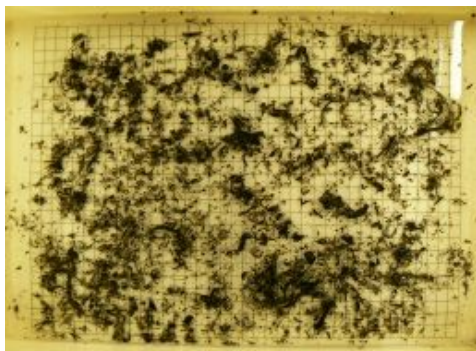
【分析情報】

分析日	2011年12月6日	分析者	三品
重量	77g	写真	3枚
分類区分	内容物	ポイント数	含有率
草本類	草本	551	100.0%
備考			

採取時写真



分析時写真





ID番号： 2011-128

【回収情報】

回収日	2011年8月4日	区分	奥山地域広域痕跡調査
回収場所	奥定山溪林道		

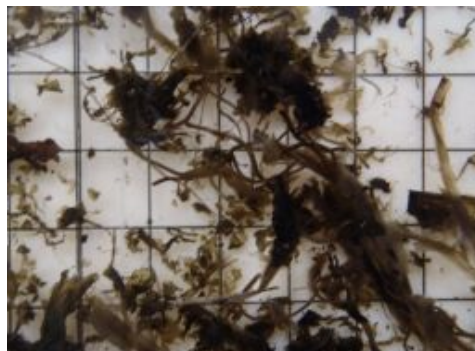
【分析情報】

分析日	2011年12月2日	分析者	佐藤
重量	24g	写真	3枚
分類区分	内容物	ポイント数	含有率
草本類	草本	504	100.0%
備考			

採取時写真



分析時写真



ID番号： 2011-129

【回収情報】

回収日	2011年8月4日	区分	奥山地域広域痕跡調査
回収場所	奥定山溪林道		

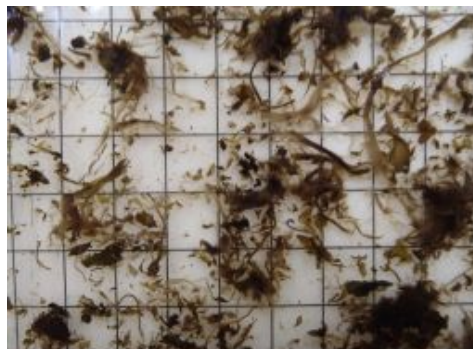
【分析情報】

分析日	2011年12月2日	分析者	三品	
重量	51g	写真	3枚	
分類区分	内容物	ポイント数	含有率	
草本類	草本	603	100.0%	
備考				

採取時写真



分析時写真



ID番号： 2011-130

【回収情報】

回収日	2011年8月4日	区分	奥山地域広域痕跡調査
回収場所	奥定山溪林道		

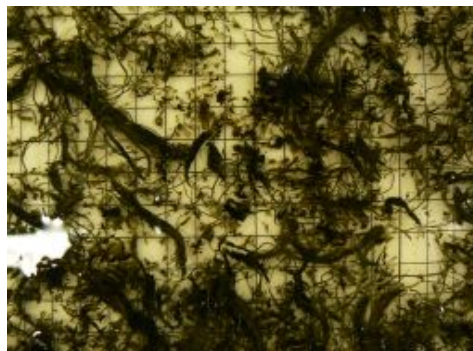
【分析情報】

分析日	2011年12月2日	分析者	武田
重量	33g	写真	3枚
分類区分	内容物	ポイント数	含有率
草本類	草本	561	100.0%
備考			

採取時写真



分析時写真



ID番号： 2011-131

【回収情報】

回収日	2011年8月4日	区分	奥山地域広域痕跡調査
回収場所	奥定山溪林道		

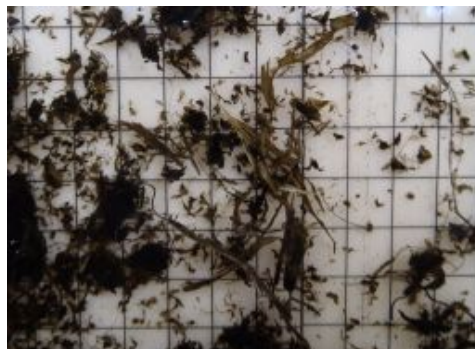
【分析情報】

分析日	2011年12月2日	分析者	三品
重量	25g	写真	3枚
分類区分	内容物	ポイント数	含有率
草本類	草本	544	100.0%
備考			

採取時写真



分析時写真



ID番号： 2011-132

【回収情報】

回収日	2011年8月4日	区分	奥山地域広域痕跡調査
回収場所	奥定山溪林道		

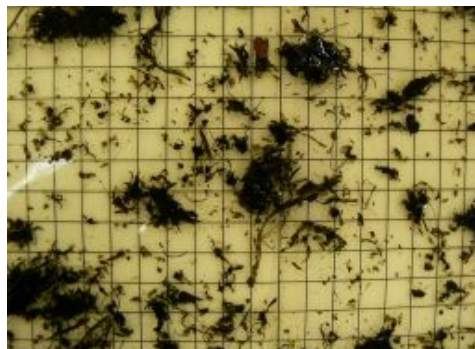
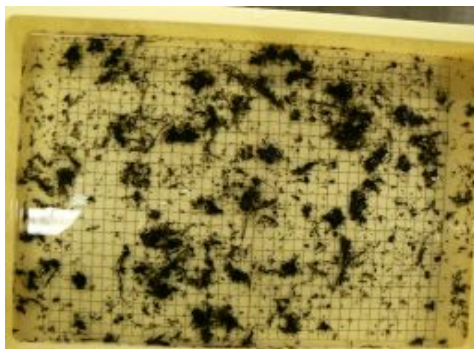
【分析情報】

分析日	2011年12月2日	分析者	武田
重量	24g	写真	3枚
分類区分	内容物	ポイント数	含有率
草本類	草本	303	100.0%
備考			

採取時写真



分析時写真



ID番号： 2011-133

【回収情報】

回収日	2011年8月4日	区分	奥山地域広域痕跡調査
回収場所	奥定山溪林道		

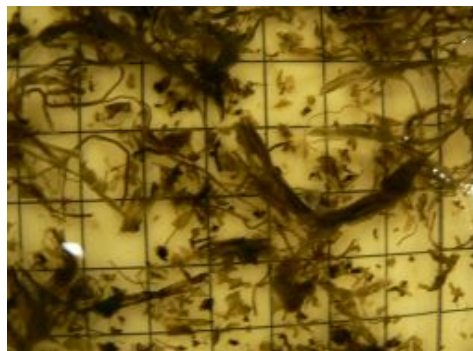
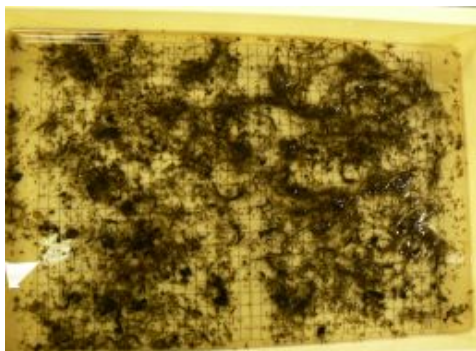
【分析情報】

分析日	2011年12月2日	分析者	武田
重量	19g	写真	3枚
分類区分	内容物	ポイント数	含有率
草本類	草本	611	100.0%
備考			

採取時写真



分析時写真



ID番号： 2011-134

【回収情報】

回収日	2011年8月4日	区分	奥山地域広域痕跡調査
回収場所	奥定山溪林道		

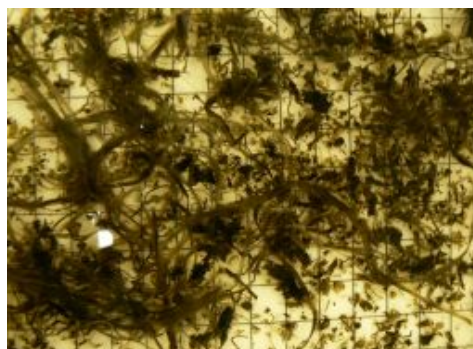
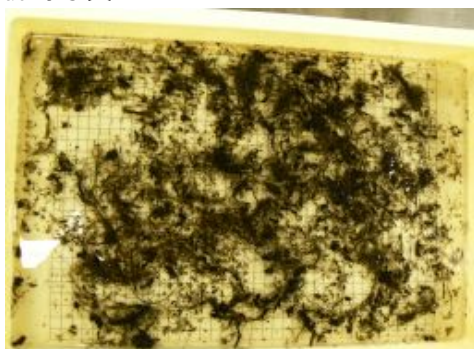
【分析情報】

分析日	2011年12月2日	分析者	武田
重量	12g	写真	3枚
分類区分	内容物	ポイント数	含有率
草本類	草本	579	100.0%
備考			

採取時写真



分析時写真



ID番号： 2011-135

【回収情報】

回収日	2011年8月4日	区分	奥山地域広域痕跡調査
回収場所	奥定山溪林道		

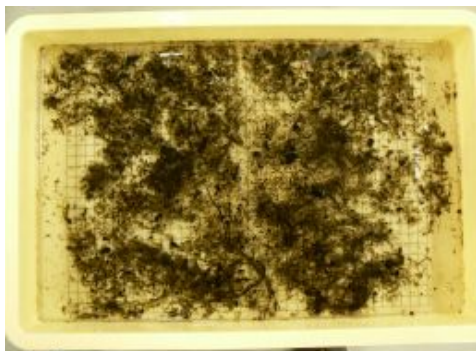
【分析情報】

分析日	2011年12月2日	分析者	福田
重量	36g	写真	3枚
分類区分	内容物	ポイント数	含有率
草本類	草本	576	100.0%
備考			

採取時写真



分析時写真





ID番号： 2011-136

【回収情報】

回収日	2011年8月4日	区分	奥山地域広域痕跡調査
回収場所	奥定山溪林道		

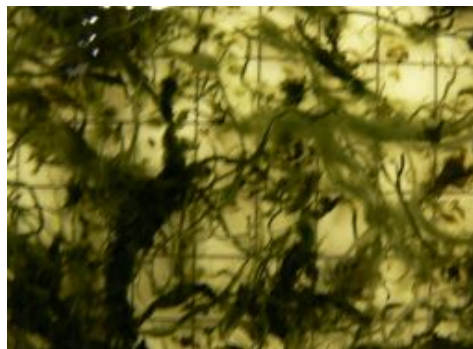
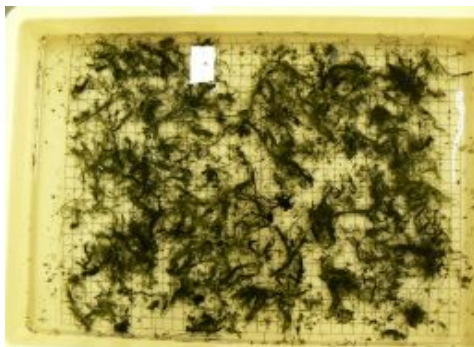
【分析情報】

分析日	2011年12月2日	分析者	福田
重量	30g	写真	3枚
分類区分	内容物	ポイント数	含有率
草本類	草本	590	100.0%
備考			

採取時写真



分析時写真



ID番号： 2011-137

【回収情報】

回収日	2011年8月4日	区分	奥山地域広域痕跡調査
回収場所	奥定山溪林道		

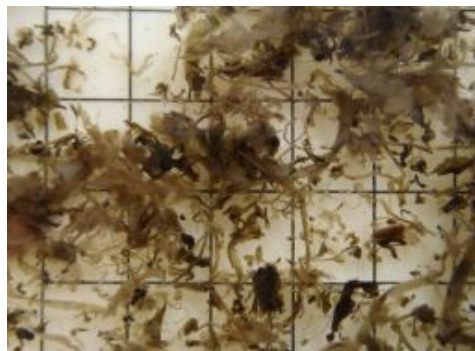
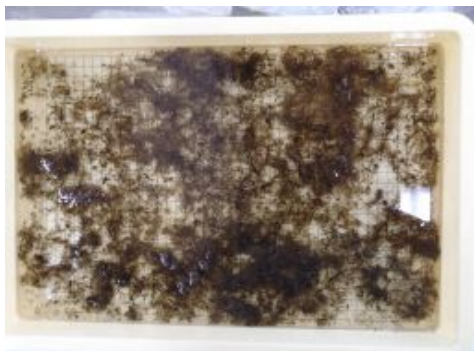
【分析情報】

分析日	2011年12月6日	分析者	福田
重量	64g	写真	3枚
分類区分	内容物	ポイント数	含有率
草本類	草本	478	100.0%
備考			

採取時写真



分析時写真



ID番号： 2011-138

【回収情報】

回収日	2011年8月4日	区分	奥山地域広域痕跡調査
回収場所	奥定山溪林道		

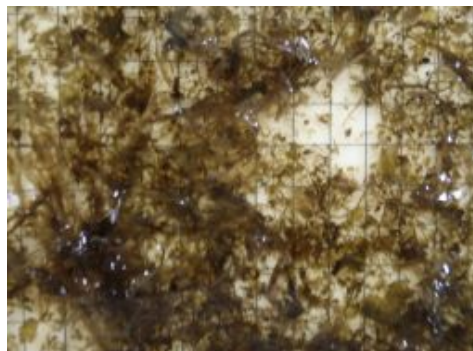
【分析情報】

分析日	2011年12月5日	分析者	武田
重量	49g	写真	3枚
分類区分	内容物	ポイント数	含有率
草本類	草本	439	100.0%
備考			

採取時写真



分析時写真



ID番号： 2011-139

【回収情報】

回収日	2011年8月4日	区分	奥山地域広域痕跡調査
回収場所	奥定山溪林道		

【分析情報】

分析日	2011年12月5日	分析者	津田
重量	115g	写真	3枚
分類区分	内容物	ポイント数	含有率
草本類	草本	529	100.0%
備考			

採取時写真



分析時写真



ID番号： 2011-140

【回収情報】

回収日	2011年8月4日	区分	奥山地域広域痕跡調査
回収場所	奥定山溪林道		

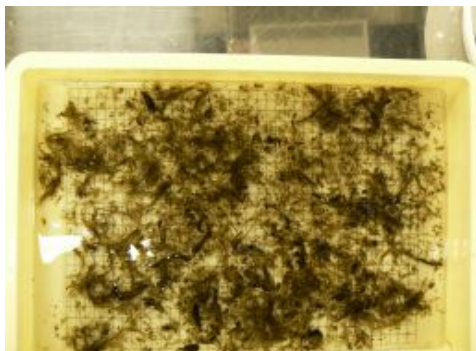
【分析情報】

分析日	2011年12月2日	分析者	武田
重量	100g	写真	3枚
分類区分	内容物	ポイント数	含有率
草本類	草本	582	100.0%
備考			

採取時写真



分析時写真



ID番号： 2011-141

【回収情報】

回収日	2011年8月4日	区分	奥山地域広域痕跡調査
回収場所	奥定山溪林道		

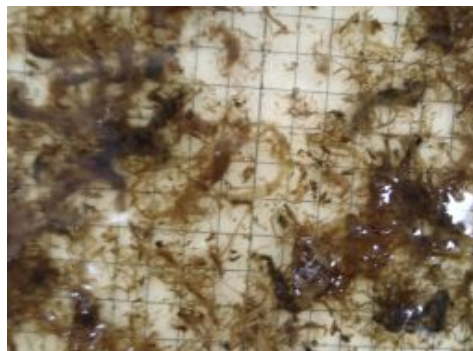
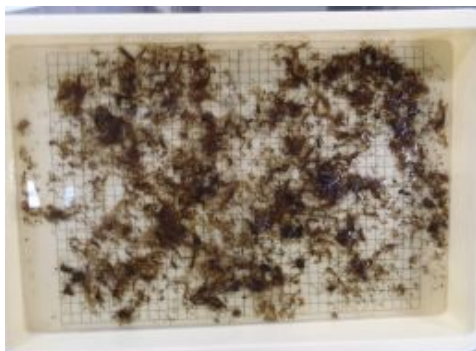
【分析情報】

分析日	2011年12月8日	分析者	武田
重量	45g	写真	3枚
分類区分	内容物	ポイント数	含有率
草本類	草本	429	100.0%
備考			

採取時写真



分析時写真



ID番号： 2011-142

【回収情報】

回収日	2011年8月4日	区分	奥山地域広域痕跡調査
回収場所	奥定山溪林道		

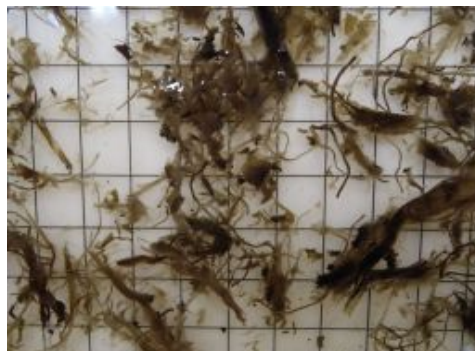
【分析情報】

分析日	2011年12月2日	分析者	三品	
重量	33g	写真	3枚	
分類区分	内容物	ポイント数	含有率	
草本類	草本	545	100.0%	
備考				

採取時写真



分析時写真



ID番号： 2011-143

【回収情報】

回収日	2011年8月4日	区分	奥山地域広域痕跡調査
回収場所	奥定山溪林道		

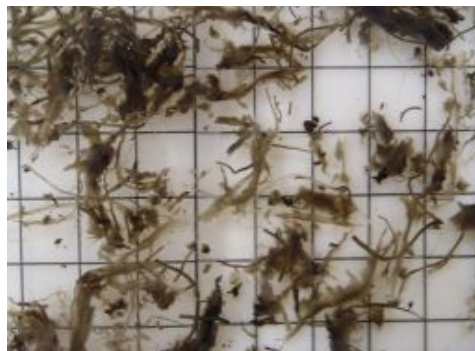
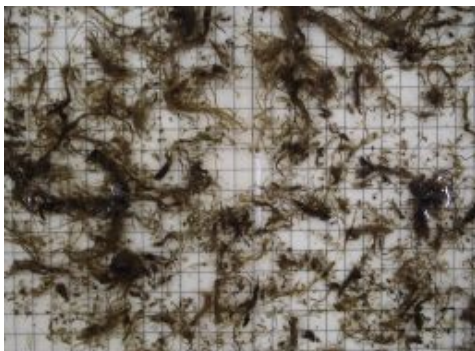
【分析情報】

分析日	2011年12月5日	分析者	佐藤
重量	35g	写真	3枚
分類区分	内容物	ポイント数	含有率
草本類	草本	596	100.0%
備考			

採取時写真



分析時写真





ID番号： 2011-144

【回収情報】

回収日	2011年8月4日	区分	奥山地域広域痕跡調査
回収場所	奥定山溪林道		

【分析情報】

分析日	2011年12月2日	分析者	三品
重量	70g	写真	3枚
分類区分	内容物	ポイント数	含有率
草本類	草本	594	100.0%
備考			

採取時写真



分析時写真



ID番号： 2011-145

【回収情報】

回収日	2011年8月4日	区分	奥山地域広域痕跡調査
回収場所	奥定山溪林道		

【分析情報】

分析日	2011年12月2日	分析者	武田
重量	61g	写真	3枚
分類区分	内容物	ポイント数	含有率
草本類	草本	545	100.0%
備考			

採取時写真



分析時写真

