

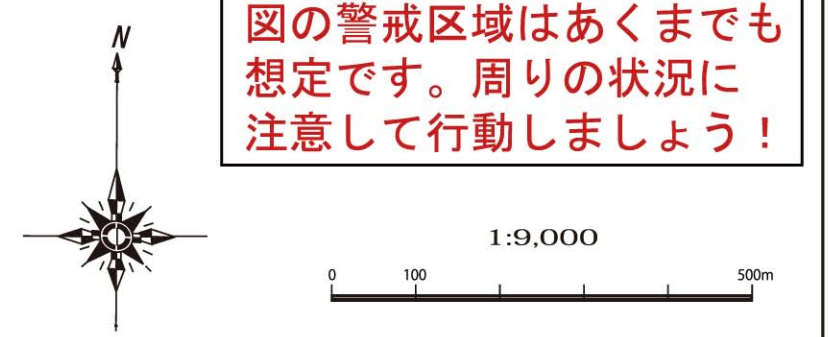
札幌市土砂災害避難地図 (ハザードマップ) 【定山溪連合町内会】

令和6年1月一部改訂

土砂災害に備え、ご自身の避難に役立つ情報を書き加えましょう

図の警戒区域はあくまでも想定です。周りの状況に注意して行動しましょう！

- 凡例
- 指定緊急避難場所
 - 要配慮者利用施設
 - 土砂災害警戒区域 (急傾斜地)
 - 土砂災害警戒区域 (土石流)
 - 公園・緑地
 - 町内会境界
 - 字界
 - 連合町内会境界
 - 土砂の移動方向
 - 避難経路 (国道・道・市道)
 - 避難経路 (土砂災害警戒区域内のため注意)



市が発令する避難情報と避難行動

市が発令する避難情報等	避難行動	警戒レベル
「緊急安全確保」 ※災害が実際に発生又は切迫していることを把握した場合に、可能な範囲で発令	すでに災害が発生又は切迫している状況です。命の危険が迫っています。避難所への移動が危険な場合は、少しでも高い場所へ移動する等、直ちに身の安全を確保してください。	5
「避難指示」	災害が発生するおそれが高い状況です。危険な場所から全員避難してください。	4
「高齢者等避難」	災害が発生するおそれがある状況です。お年寄りや身体の不自由な方など、避難に時間を要する方は、危険な場所から避難してください。その他の方は避難の準備を整えてください。	3

降雨の経過と避難の目安

大雨注意報 (警戒レベル2)
大雨による土砂災害や洪水が発生するおそれがあるときに発表されます。警戒レベル2から発表されたときは、土砂災害等のおそれが高まっている状態に注意してください。

大雨警報 (警戒レベル3)
大雨による土砂災害や洪水が発生するおそれがあるときに発表されます。警戒レベル3から発表されたときは、土砂災害等のおそれが高まっている状態に注意してください。

大雨特別警報 (警戒レベル4)
大雨による土砂災害や洪水が発生するおそれがあるときに発表されます。警戒レベル4から発表されたときは、土砂災害等のおそれが高まっている状態に注意してください。

大雨特別警報 (警戒レベル5)
大雨による土砂災害や洪水が発生するおそれがあるときに発表されます。警戒レベル5から発表されたときは、土砂災害等のおそれが高まっている状態に注意してください。

避難指示が発令されたら、前兆現象を感じたら対象区域にお住まいの方は、危険な場所から避難の安全な場所へ速やかに避難してください。避難指示が発令されたら、避難指示の発令された区域の避難指示に従ってください。避難指示が発令されたら、避難指示の発令された区域の避難指示に従ってください。



避難前の備え、いざ避難の時には

- 安全な避難経路の確認
避難場所までの経路を事前に確認しておきましょう。
- 正確な情報収集と自主的避難
情報や周囲の状況に注意し、危険を感じたら自主的に避難しましょう。
- お年寄りなどの避難に協力
避難が必要な方の避難に協力しましょう。
- 避難場所の確保
避難場所の確保に協力しましょう。
- 非常持ち出し品の事前準備
避難に必要な品を事前に準備しておきましょう。
- 避難の呼びかけに注意
避難の呼びかけがあった場合は、速やかに避難してください。
- 逃げ方を覚えよう
土砂災害では、流れる方向に対して直角に逃げましょう。
- がけの反対側の2層以上に避難する
避難場所の確保に協力しましょう。

雨の降り方に注意しましょう

土砂災害の多くは雨によって発生します。1時間に20mm以上、または、降り始めから100mm以上の雨が降っているときは、十分に注意しましょう。

非常持ち出し品チェックリスト (例)

安全具 (ヘルメットなどの保安帽)

食料 (缶詰、乾パン)

飲料水 (ペットボトル)

携帯ラジオ

衣類 (下着類)

常備薬・持病の薬

雨具 (雨ガッパ)

現金・貴重品

懐中電灯など

動きやすい服装

土砂災害避難地図 (ハザードマップ)

その他 (ビニール袋など)

指定緊急避難場所の指定を
○ 受けている × 受けていない
※ただし、大規模な火事の避難場所はグラウンド

指定避難所一覧

No	施設名	所在地	指定緊急避難場所の指定の有無
			土砂災害 洪水災害 地震災害 大規模な火事
①	定山溪中学校	定山溪温泉西2丁目31	○※1 ○ ○ ○
②	豊滝除雪ステーション	豊滝424番地1	○ ○ ○ ○
①	真行寺	定山溪温泉東3丁目	原則、指定緊急避難場所へ避難して下さい。
②	定山溪集会所 (定山溪まちづくりセンター)	定山溪温泉東4丁目	

指定緊急避難場所：災害の種類ごとに、その危険から緊急に逃げるための場所。災害時には、対象ごとに指定した避難場所 (上表で「○」) が開設されます。避難指示が発令されたら、避難指示の発令された区域の避難指示に従ってください。

指定避難所：避難指示が発令されたら、避難指示の発令された区域の避難指示に従ってください。

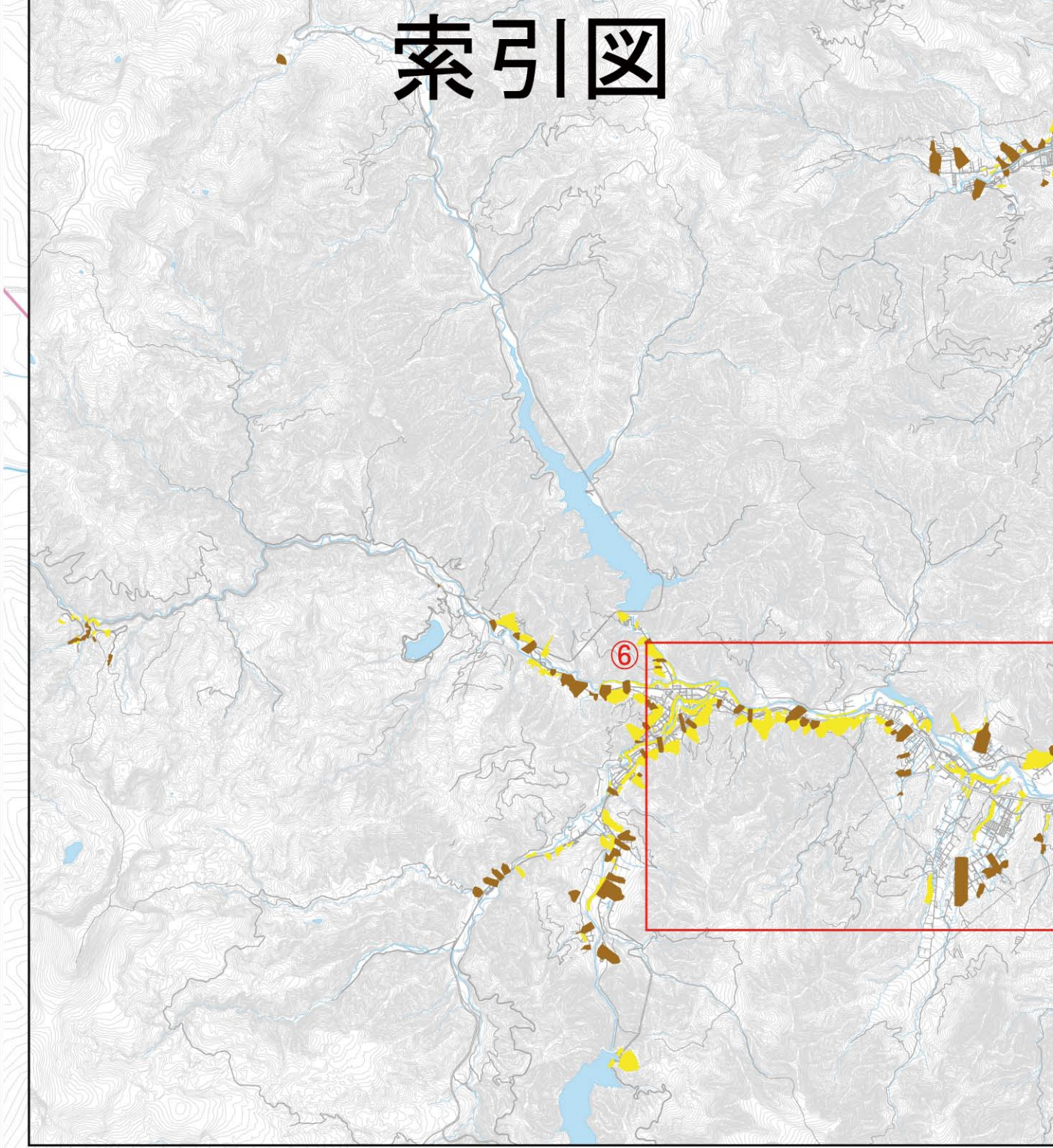
※札幌市では、大雨や冬季における避難を考慮し、小中学校等の指定緊急避難場所は指定避難所を兼ねています。

※風水害時は、防災対策本部が避難場所開設の判断を行いますので、避難情報に注意してください。

※1 危険区域に近接しているため避難経路及び周辺状況に注意してください。

土砂災害の前兆現象
こんなときは危ない!!

※大雨時にこのような現象を発見した場合は札幌市南区役所：011-582-2400へ



気象情報や避難情報に注意しましょう

<p>北海道土砂災害警戒情報システム (土砂災害) https://www.niwa.jp/hokkaido-sabou/</p>	<p>札幌市危機管理局 (避難) https://www.city.sapporo.jp/kikikanri/</p>
<p>北海道防災ポータル (避難、気象注意報・警報) https://www.bousai-hokkaido.jp/</p>	<p>さっぽろ防災ポータル (避難情報・避難場所の開設情報) https://bousai.city.sapporo.jp/</p>
<p>札幌管区気象台 (天気予報・注意報・警報) https://www.jma-net5.jp/sapporo/</p>	<p>札幌市危機管理局X (旧Twitter) (避難情報・避難場所の開設情報) https://twitter.com/sapporo_bousai</p>

要配慮者利用施設一覧表

No	施設名	所在地
①	定山溪保育所	定山溪温泉東3丁目 256-1

お問合せ先

- 災害に関すること (教急・救助など) は、**119番**へ
- 避難に関すること (避難場所の確認など) は、**札幌市南区役所：011-582-2400**へ
- 地図に関することは、**札幌市危機管理局：011-211-3062**へ