

令和3年度 札幌市夜間急病センター管理業務実施状況報告書

1 診療科目

内科、小児科、眼科、耳鼻いんこう科

2 診療日及び診療時間

診療科目	診療日	診療時間
内科及び小児科	毎日	午後7時から翌日の午前7時まで
眼科及び耳鼻いんこう科	毎日	午後7時から午後11時まで

3 人員の配置

以下の配置を基本として管理業務を実施した。

(1) 昼間（平日及び土曜日 [土曜日は13時まで]）

センター長	1
センター課長	1
看護課長	1
事務局	4

(2) 夜間

	準 夜				深 夜			
	平日	土日祝	G・W	年末年始	平日	土日祝	G・W	年末年始
内科医師	1	2	2	2	2	2	2	2
小児科医師	1	2	2	2				
耳鼻科医師	1	1	1	1	—	—	—	—
眼科医師	1	1	1	1	—	—	—	—
薬剤師	1	2	2	3	1	2	2	2
放射線技師	1	1	1	1	1	1	1	1
検査技師	1	1	1	1	1	1	1	1
看護職員	9	12	12	14	6	7	7	7
看護助手	1	1	1	1	1	1	1	1
事務職員	5	6	6	6	3	3	3	3

インフルエンザ流行期等により人員数が変更になる場合あり

4 受診状況（受診者数、薬剤処方、検査等の状況）

別紙のとおり

休日夜間急患センター患者数調（令和3年度）

区 分		休 日			夜 間		計	備考
		A	B	C	終 夜	そ の 他		
患 者 延 数	新 患	人	人	人	19,133人	人	19,133人	
	再 来				336人		336人	
	計				19,469人		19,469人	
療延点数		/	/	/	/	/	23,663,974点	
実診療日数		日	日	日	365日	日	365日	
1 日 平 均	患者数	人	人	人	53.3人	人	53.3人	
	診療点数	/	/	/	/	/	64,833点	
職 員 勤 務 延 数	医 師	(人)	(人)	(人)	(6.7 人) 2,436	(人)	(6.7 人) 2,436	
	看 護 職 員	()	()	()	(17.8) 6,511	()	(17.8) 6,511	
	X 線	()	()	()	(2.0) 730	()	(2.0) 730	
	検 査	()	()	()	(2.0) 730	()	(2.0) 730	
	薬 剤 師	()	()	()	(2.7) 992	()	(2.7) 992	
	事 務 職 員	()	()	()	(6.4) 2,326	()	(6.4) 2,326	
	合 計	()	()	()	(37.6) 13,725	()	(37.6) 13,725	

注1 患者数は、来所時間別の（A）、（B）及び（C）の各区分ごとに計上すること。

2 「職員勤務延数」欄の（ ）は各区分ごとの1日当たり平均人数を次の方法で算出し、記入すること。

$$\left[\frac{\text{職員勤務延数}}{\text{実診療日数}} \right]$$

- ・ 医師数（当直医、北大、専任医員）、協力団体数は実績表から。
- ・ 看護師数は実績表（看護師・パート・補助パート）から。
- ・ 事務職員は実績表から（患者対応職員含む）。

年度別受診者数

(単位：人)

診療科目 年度	内科	小児科	耳鼻科	眼科	その他	計
昭和46年度	1,428	1,873	-	-	123	3,424
47年度	11,522	17,907	-	-	424	29,853
48年度	21,295	31,235	-	-	483	53,013
49年度	22,400	30,296	-	-	621	53,317
50年度	26,081	32,497	-	-	822	59,400
51年度	25,028	31,417	-	-	1,011	57,456
52年度	28,175	28,147	-	-	986	57,308
53年度	26,856	29,308	-	-	1,111	57,275
54年度	29,317	30,635	-	-	1,361	61,313
55年度	28,971	28,319	-	-	2,108	59,398
56年度	29,737	28,691	-	-	2,375	60,803
57年度	30,082	26,303	2,418	362	7	59,172
58年度	28,803	25,566	2,644	729	2	57,744
59年度	28,340	24,251	2,824	615	2	56,032
60年度	29,235	24,323	2,828	909	1	57,296
61年度	29,241	22,647	3,308	1,090	-	56,286
62年度	28,351	22,745	4,044	1,559	5	56,704
63年度	29,940	20,895	4,556	1,676	4	57,071
平成元年度	31,973	20,257	6,362	1,970	1	60,563
2年度	30,223	18,213	5,923	2,272	17	56,648
3年度	32,131	18,776	6,147	2,417	3	59,474
4年度	34,392	18,331	6,016	2,522	5	61,266
5年度	30,549	16,251	5,634	2,488	9	54,931
6年度	34,995	17,902	5,690	2,735	7	61,329
7年度	32,699	18,123	5,324	3,032	10	59,188
8年度	34,676	17,479	5,223	3,270	14	60,662
9年度	29,835	15,876	5,260	3,107	10	54,088
10年度	31,153	16,000	5,211	3,017	16	55,397
11年度	30,758	16,249	4,937	3,020	25	54,989
12年度	28,632	15,341	4,682	3,027	16	51,698
13年度	28,721	16,235	4,858	3,029	25	52,868
14年度	29,470	16,158	4,754	2,893	55	53,330
15年度	27,644	15,545	4,570	2,822	66	50,647
16年度	33,125	18,173	5,095	3,766	-	60,159
17年度	30,974	17,815	5,254	3,842	-	57,885
18年度	31,510	18,655	4,873	3,726	-	58,764
19年度	30,529	17,485	4,682	3,258	-	55,954
20年度	27,962	14,657	4,347	3,086	-	50,052
21年度	30,401	19,011	4,016	2,705	-	56,133
22年度	28,854	16,702	4,213	2,847	-	52,616
23年度	27,512	16,172	4,272	2,668	-	50,624
24年度	28,936	14,135	4,057	2,496	-	49,624
25年度	27,357	14,852	4,272	2,592	-	49,073
26年度	26,145	14,151	4,001	2,449	-	46,746
27年度	25,989	14,771	4,041	2,179	-	46,980
28年度	24,912	13,198	3,781	2,214	-	44,105
29年度	24,495	12,783	3,654	2,190	-	43,122
30年度	24,348	12,595	3,390	2,150	-	42,483
令和元年度	22,514	12,170	3,500	2,027	-	40,211
2年度	11,343	4,361	1,801	1,391	-	18,896
3年度	10,720	5,522	1,935	1,292	-	19,469
合計	1,390,279	970,999	174,397	95,439	11,725	2,642,839

月 別 受 診 者 数

(単位：人)

診療科目 年度	内 科	小児科	耳鼻科	眼 科	その他	計
3年4月	846	556	154	96	0	1,652
5月	928	423	140	114	0	1,605
6月	779	366	148	126	0	1,419
7月	1,104	580	257	174	0	2,115
8月	1,102	536	162	126	0	1,926
9月	946	482	147	104	0	1,679
10月	935	527	167	124	0	1,753
11月	843	499	177	83	0	1,602
12月	837	498	202	114	0	1,651
4年1月	848	415	137	71	0	1,471
2月	699	296	100	71	0	1,166
3月	853	344	144	89	0	1,430
合 計	10,720	5,522	1,935	1,292	0	19,469

準 夜 ・ 深 夜 別 受 診 者 数

(単位：人)

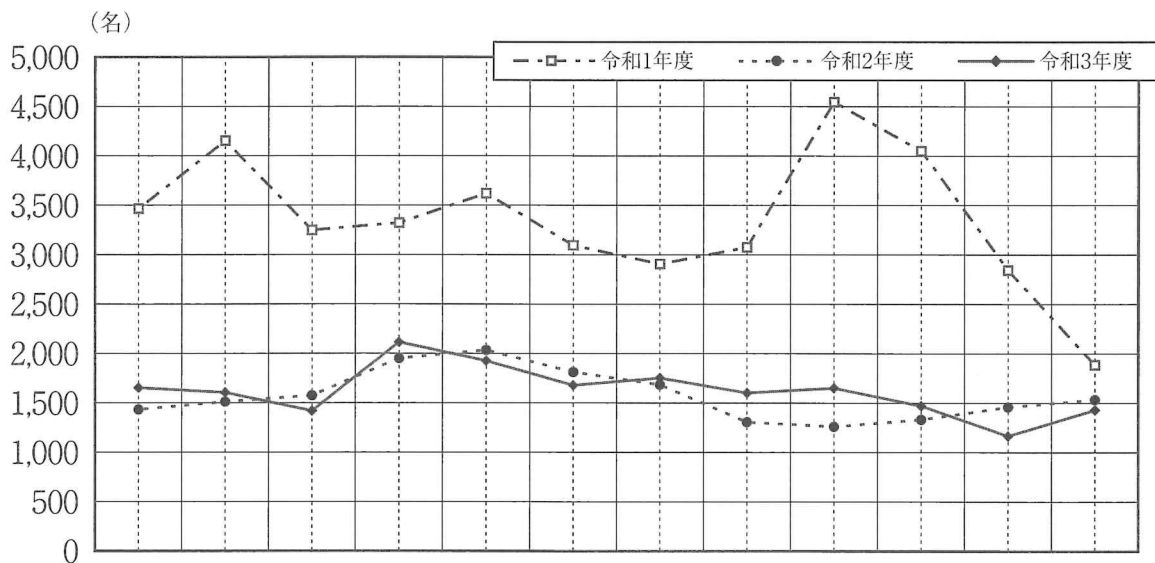
	準 夜		深 夜		合 計		
	外 来	入 院	外 来	入 院	外 来	入 院	合 計
3年4月	1,201	3	448	0	1,649	3	1,652
5月	1,183	1	421	0	1,604	1	1,605
6月	1,069	1	349	0	1,418	1	1,419
7月	1,616	0	499	0	2,115	0	2,115
8月	1,429	1	496	0	1,925	1	1,926
9月	1,219	0	460	0	1,679	0	1,679
10月	1,278	0	475	0	1,753	0	1,753
11月	1,194	0	408	0	1,602	0	1,602
12月	1,233	3	415	0	1,648	3	1,651
4年1月	1,064	0	407	0	1,471	0	1,471
2月	867	0	299	0	1,166	0	1,166
3月	1,037	1	392	0	1,429	1	1,430
合 計	14,390	10	5,069	0	19,459	10	19,469

外来・入院別受診者数

(単位：人)

	外 来						入 院						合 計
	内科	小児科	耳鼻科	眼科	他	計	内科	小児科	耳鼻科	眼科	他	計	
3年4月	846	553	154	96	0	1,649	0	3	0	0	0	3	1,652
5月	928	422	140	114	0	1,604	0	1	0	0	0	1	1,605
6月	779	365	148	126	0	1,418	0	1	0	0	0	1	1,419
7月	1,104	580	257	174	0	2,115	0	0	0	0	0	0	2,115
8月	1,102	535	162	126	0	1,925	0	1	0	0	0	1	1,926
9月	946	482	147	104	0	1,679	0	0	0	0	0	0	1,679
10月	935	527	167	124	0	1,753	0	0	0	0	0	0	1,753
11月	843	499	177	83	0	1,602	0	0	0	0	0	0	1,602
12月	836	496	202	114	0	1,648	1	2	0	0	0	3	1,651
4年1月	848	415	137	71	0	1,471	0	0	0	0	0	0	1,471
2月	699	296	100	71	0	1,166	0	0	0	0	0	0	1,166
3月	852	344	144	89	0	1,429	1	0	0	0	0	1	1,430
合 計	10,718	5,514	1,935	1,292	0	19,459	2	8	0	0	0	10	19,469
比 率	55.1%	28.3%	9.9%	6.6%	0.0%	100%	20.0%	80.0%	0.0%	0.0%	0.0%	100%	
外 来 入 院 別 比 率	99.9%						0.1%						100%

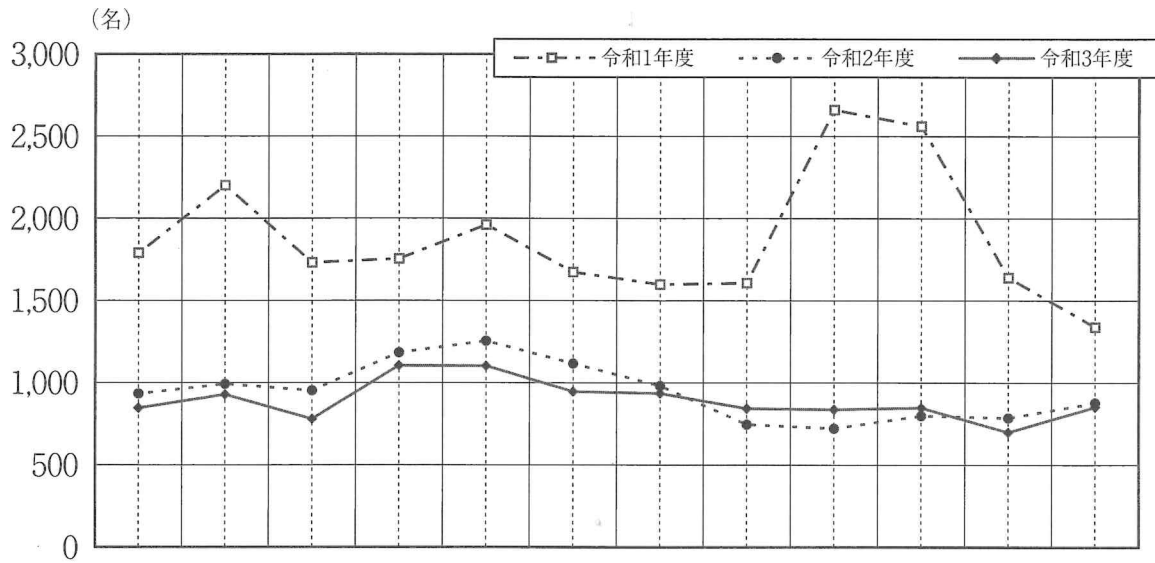
月 別 受 診 状 況



(単位：人)

	4月	5月	6月	7月	8月	9月	10月	11月	12月	1月	2月	3月	合計
令和1年度	3,466	4,154	3,248	3,322	3,620	3,095	2,906	3,075	4,545	4,050	2,844	1,886	40,211
令和2年度	1,433	1,511	1,575	1,951	2,035	1,813	1,685	1,307	1,261	1,332	1,459	1,534	18,896
令和3年度	1,652	1,605	1,419	2,115	1,926	1,679	1,753	1,602	1,651	1,471	1,166	1,430	19,469

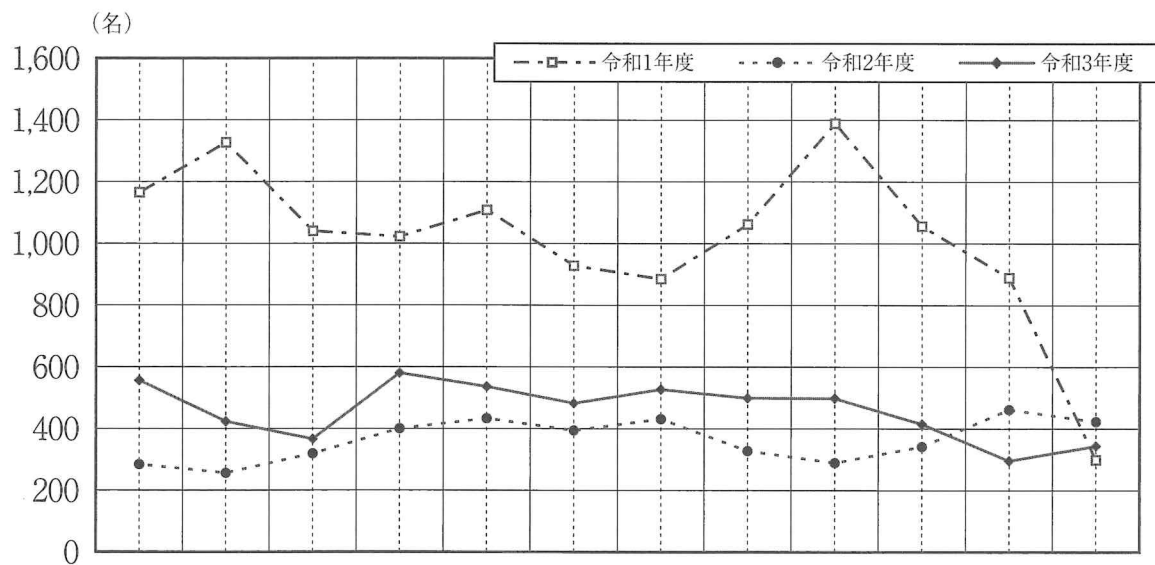
内科受診状況



(単位：人)

	4月	5月	6月	7月	8月	9月	10月	11月	12月	1月	2月	3月	合計
令和1年度	1,789	2,201	1,730	1,754	1,961	1,673	1,598	1,607	2,661	2,561	1,640	1,339	22,514
令和2年度	933	992	952	1,183	1,254	1,117	981	746	722	799	786	878	11,343
令和3年度	846	928	779	1,104	1,102	946	935	843	837	848	699	853	10,720

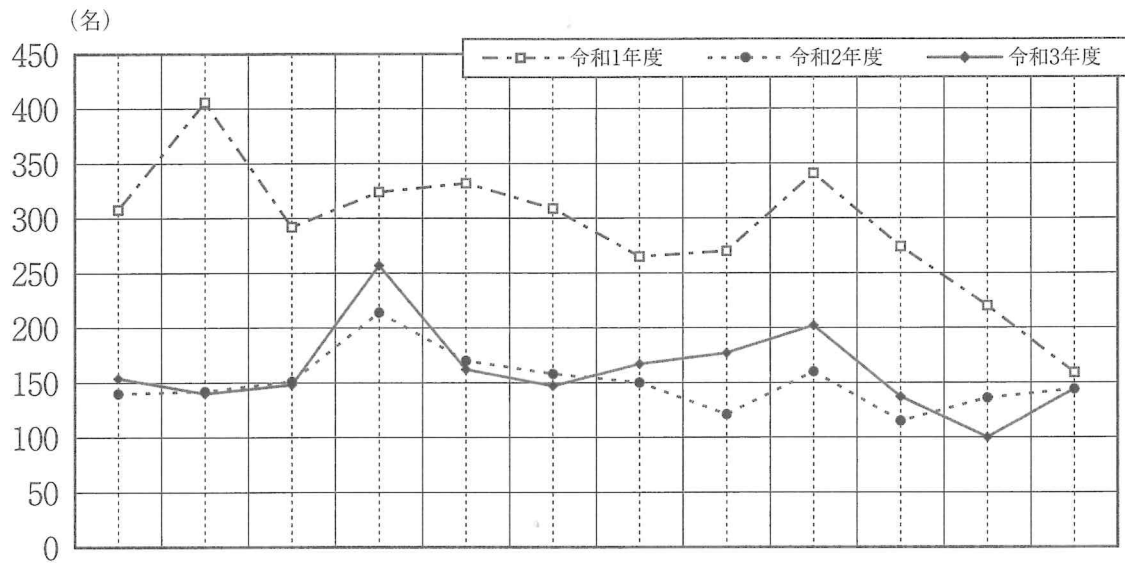
小児科受診状況



(単位：人)

	4月	5月	6月	7月	8月	9月	10月	11月	12月	1月	2月	3月	合計
令和1年度	1,165	1,327	1,040	1,022	1,108	928	885	1,062	1,389	1,056	889	299	12,170
令和2年度	284	256	319	400	433	394	431	328	289	342	462	423	4,361
令和3年度	556	423	366	580	536	482	527	499	498	415	296	344	5,522

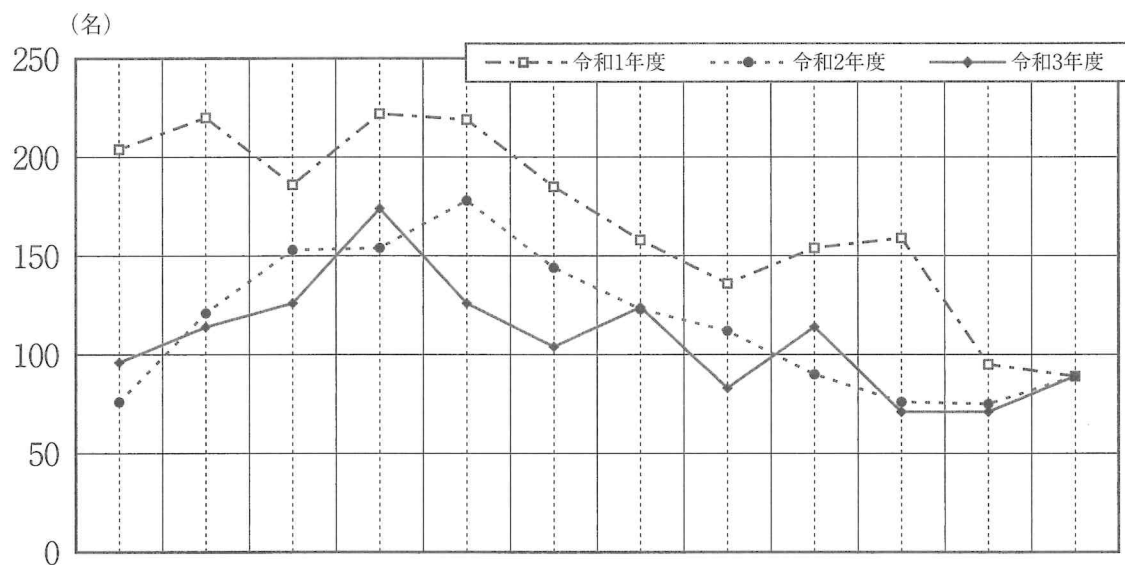
耳鼻科受診状況



(単位：人)

	4月	5月	6月	7月	8月	9月	10月	11月	12月	1月	2月	3月	合計
令和1年度	308	406	292	324	332	309	265	270	341	274	220	159	3,500
令和2年度	140	142	151	214	170	158	150	121	160	115	136	144	1,801
令和3年度	154	140	148	257	162	147	167	177	202	137	100	144	1,935

眼科受診状況



(単位：人)

	4月	5月	6月	7月	8月	9月	10月	11月	12月	1月	2月	3月	合計
令和1年度	204	220	186	222	219	185	158	136	154	159	95	89	2,027
令和2年度	76	121	153	154	178	144	123	112	90	76	75	89	1,391
令和3年度	96	114	126	174	126	104	124	83	114	71	71	89	1,292

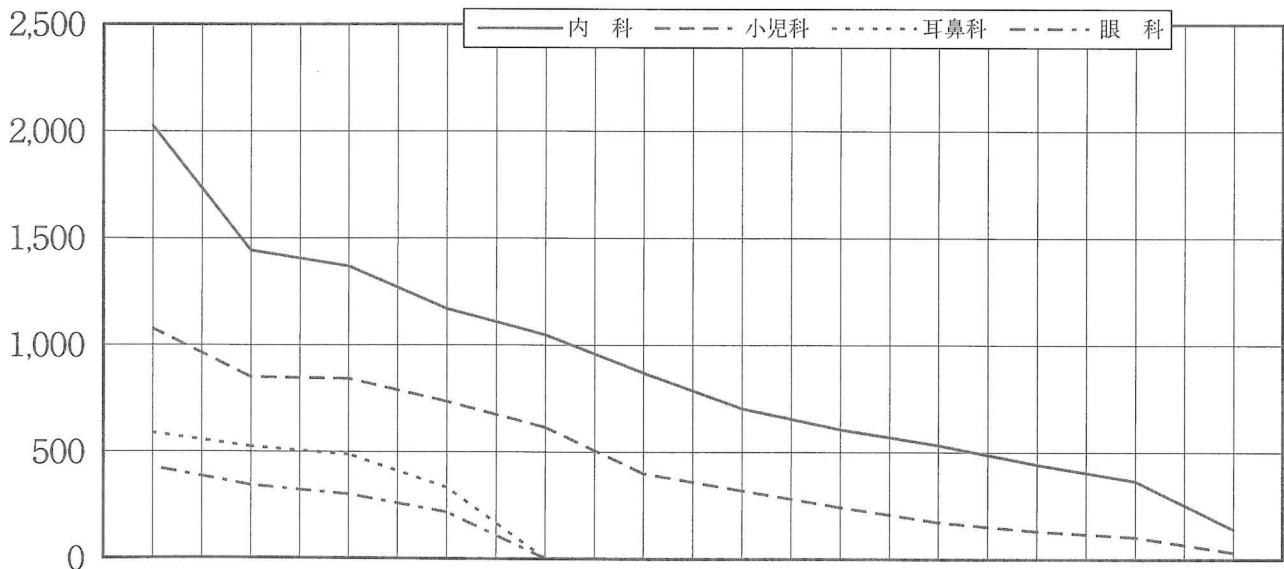
時間帯別受診者数

(単位：人)

	内科	小児科	耳鼻科	眼科	その他	合計	受診率
PM7:00~	2,026	1,076	587	427	0	4,116	21.1%
PM8:00~	1,443	850	524	342	0	3,159	16.2%
PM9:00~	1,369	843	488	301	0	3,001	15.4%
PM10:00~	1,170	736	334	218	0	2,458	12.6%
PM11:00~	1,048	615	2	2	0	1,667	8.6%
AM0:00~	870	399	0	1	0	1,270	6.5%
AM1:00~	704	320	0	0	0	1,024	5.3%
AM2:00~	606	242	0	0	0	848	4.4%
AM3:00~	533	173	0	1	0	707	3.6%
AM4:00~	443	131	0	0	0	574	2.9%
AM5:00~	366	104	0	0	0	470	2.4%
AM6:00~	142	33	0	0	0	175	0.9%
合計	10,720	5,522	1,935	1,292	0	19,469	100.0%
科目別受診率	55.1%	28.4%	9.9%	6.6%	0.0%	100.0%	

時間帯別受診状況

(名)



(単位：人)

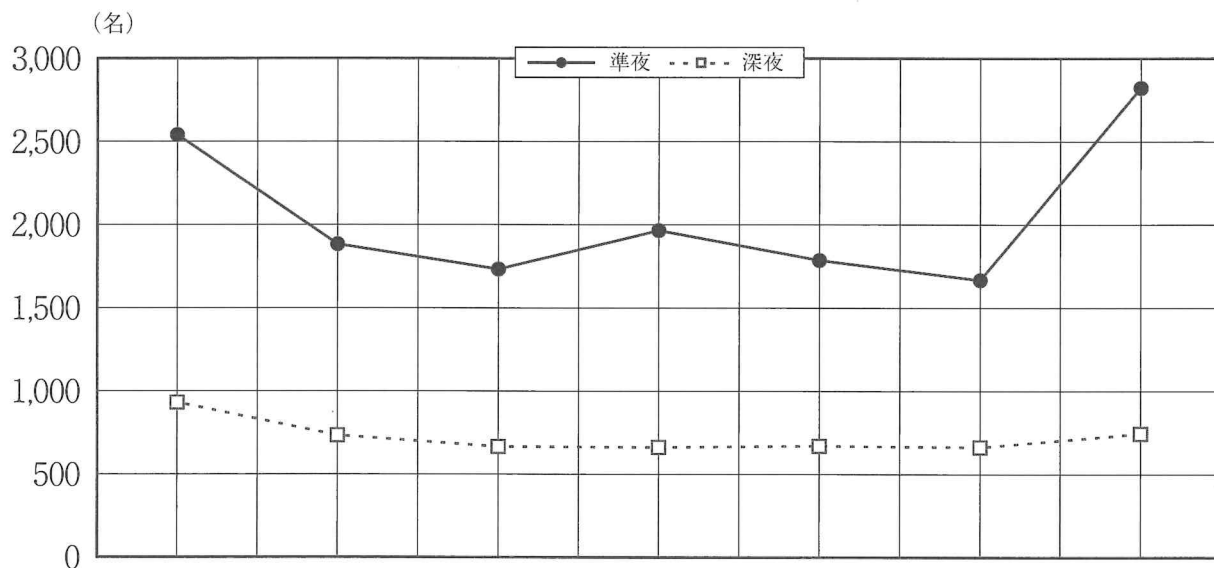
	PM7~	PM8~	PM9~	PM10~	PM11~	AM0~	AM1~	AM2~	AM3~	AM4~	AM5~	AM6~
内科	2,026	1,443	1,369	1,170	1,048	870	704	606	533	443	366	142
小児科	1,076	850	843	736	615	399	320	242	173	131	104	33
耳鼻科	587	524	488	334	2	0	0	0	0	0	0	0
眼科	427	342	301	218	2	1	0	0	1	0	0	0

準夜・深夜曜日別受診者数

(単位：人)

曜	準夜		深夜		合計	
	受診者数	1日平均	受診者数	1日平均	受診者数	1日平均
日曜	2,541	48.9	931	17.9	3,472	66.8
月曜	1,883	36.2	734	14.1	2,617	50.3
火曜	1,733	33.3	666	12.8	2,399	46.1
水曜	1,966	37.8	662	12.7	2,628	50.5
木曜	1,787	33.7	670	12.6	2,457	46.4
金曜	1,667	32.1	662	12.7	2,329	44.8
土曜	2,823	54.3	744	14.3	3,567	68.6
合計	14,400	39.5	5,069	13.9	19,469	53.3

準夜・深夜曜日別受診状況



(単位：人)

	日曜	月曜	火曜	水曜	木曜	金曜	土曜
準夜	2,541	1,883	1,733	1,966	1,787	1,667	2,823
深夜	931	734	666	662	670	662	744

曜日別受診者数（準夜）

（単位：人）

曜	内 科		小 児 科		耳 鼻 科		眼 科		合 計	
	受診者数	1日平均	受診者数	1日平均	受診者数	1日平均	受診者数	1日平均	受診者数	1日平均
日 曜	1,253	24.1	880	16.9	252	4.8	156	3.0	2,541	48.9
月 曜	953	18.3	497	9.6	245	4.7	188	3.6	1,883	36.2
火 曜	901	17.3	411	7.9	235	4.5	186	3.6	1,733	33.3
水 曜	917	17.6	576	11.1	265	5.1	208	4.0	1,966	37.8
木 曜	889	16.8	455	8.6	289	5.5	154	2.9	1,787	33.7
金 曜	847	16.3	378	7.3	271	5.2	171	3.3	1,667	32.1
土 曜	1,296	24.9	922	17.7	378	7.3	227	4.4	2,823	54.3
合 計	7,056	19.3	4,119	11.3	1,935	5.3	1,290	3.5	14,400	39.5

曜日別受診者数（深夜）

（単位：人）

曜	内 科		小 児 科		耳 鼻 科		眼 科		合 計	
	受診者数	1日平均	受診者数	1日平均	受診者数	1日平均	受診者数	1日平均	受診者数	1日平均
日 曜	662	12.7	269	5.2	0	0.0	0	0.0	931	17.9
月 曜	544	10.5	189	3.6	0	0.0	1	0.0	734	14.1
火 曜	478	9.2	188	3.6	0	0.0	0	0.0	666	12.8
水 曜	500	9.6	161	3.1	0	0.0	1	0.0	662	12.7
木 曜	488	9.2	182	3.4	0	0.0	0	0.0	670	12.6
金 曜	459	8.8	203	3.9	0	0.0	0	0.0	662	12.7
土 曜	533	10.3	211	4.1	0	0.0	0	0.0	744	14.3
合 計	3,664	10.0	1,403	3.8	0	0.0	2	0.0	5,069	13.9

ゴールデンウィーク受診者数

(単位：人)

	月日	4/29	4/30	5/1	5/2	5/3	5/4	5/5	5/6	計	1日平均
	曜日	月	火	水	木	金	土	日	月		
元年度	準夜	225	194	191	164	202	184	187	146	1,493	186.6
	深夜	56	52	50	43	57	38	47	30	373	46.6
	計	281	246	241	207	259	222	234	176	1,866	233.3

	月日	4/29	4/30	5/1	5/2	5/3	5/4	5/5	5/6	計	1日平均
	曜日	水	木	金	土	日	月	火	水		
2年度	準夜	39	21	27	45	60	53	60	37	342	42.8
	深夜	15	14	16	23	15	13	26	12	134	16.8
	計	54	35	43	68	75	66	86	49	476	59.5

	月日	4/29	4/30	5/1	5/2	5/3	5/4	5/5	計	1日平均
	曜日	木	金	土	日	月	火	水		
3年度	準夜	62	34	78	65	74	69	37	419	52.4
	深夜	12	11	27	22	24	20	16	132	16.5
	計	74	45	105	87	98	89	53	551	68.9

年末・年始受診者数

(単位：人)

	月日	12/29	12/30	12/31	1/1	1/2	1/3	計	1日平均
	曜日	日	月	火	水	木	金		
元年度	準夜	221	241	205	221	222	188	1,298	216.3
	深夜	72	72	68	53	57	57	379	63.2
	計	293	313	273	274	279	245	1,677	279.5

	月日	12/29	12/30	12/31	1/1	1/2	1/3	計	1日平均
	曜日	火	水	木	金	土	日		
2年度	準夜	48	52	50	46	50	39	285	47.5
	深夜	9	10	21	16	15	13	84	14.0
	計	57	62	71	62	65	52	369	61.5

	月日	12/29	12/30	12/31	1/1	1/2	1/3	計	1日平均
	曜日	水	木	金	土	日	月		
3年度	準夜	58	66	60	63	48	46	341	56.8
	深夜	20	20	22	15	18	19	114	19.0
	計	78	86	82	78	66	65	455	75.8

救急車利用者の時間帯別受診者数

(単位：人)

	4月	5月	6月	7月	8月	9月	10月	11月	12月	1月	2月	3月	合計	率
PM 7時～	16	15	25	30	36	29	30	18	27	28	18	23	295	10.1%
PM 8時～	23	27	26	44	45	36	21	23	34	37	29	36	381	13.0%
PM 9時～	24	19	30	34	50	34	33	30	28	37	31	33	383	13.1%
PM10時～	26	25	31	19	45	35	24	23	30	28	22	28	336	11.5%
PM11時～	31	19	23	24	38	32	17	23	27	30	20	22	306	10.4%
AM 0時～	12	24	23	29	22	19	25	16	20	18	28	16	252	8.6%
AM 1時～	19	19	17	22	18	28	26	9	21	21	19	21	240	8.2%
AM 2時～	13	18	19	18	21	16	5	10	11	22	29	20	202	6.9%
AM 3時～	19	12	12	18	19	18	15	17	17	18	15	13	193	6.6%
AM 4時～	9	12	10	14	14	15	8	19	14	17	17	14	163	5.6%
AM 5時～	12	12	5	14	12	13	11	11	11	13	11	11	136	4.6%
AM 6時～	0	4	0	2	6	6	5	1	6	4	7	2	43	1.5%
合計	204	206	221	268	326	281	220	200	246	273	246	239	2,930	100.0%

救急車利用者の年齢別受診者数

(単位：人)

	4月	5月	6月	7月	8月	9月	10月	11月	12月	1月	2月	3月	合計	率
1歳未満	7	4	4	7	11	5	5	3	6	4	3	5	64	2.2%
1歳～6歳未満	21	14	14	19	31	31	24	23	30	22	11	13	253	8.6%
6歳～15歳未満	6	5	12	13	12	17	11	7	5	10	14	13	125	4.3%
15歳以上	170	183	191	229	272	228	180	167	205	237	218	208	2,488	84.9%
合計	204	206	221	268	326	281	220	200	246	273	246	239	2,930	100.0%

救急車利用者の受診科別受診者数

(単位：人)

	4月	5月	6月	7月	8月	9月	10月	11月	12月	1月	2月	3月	合計	率
内科	161	177	181	215	264	220	172	156	183	225	208	194	2,356	80.4%
小児科	33	21	27	38	49	50	36	32	39	36	28	27	416	14.2%
耳鼻科	9	8	11	12	11	9	9	12	22	11	7	15	136	4.6%
眼科	1	0	2	3	2	2	3	0	2	1	3	3	22	0.8%
その他	0	0	0	0	0	0	0	0	0	0	0	0	0	0.0%
合計	204	206	221	268	326	281	220	200	246	273	246	239	2,930	100.0%

病名別受診状況

(単位：人)

疾患名	病名	受診者数	受診率	疾患名	病名	受診者数	受診率	
呼吸器疾患	感冒・咽頭炎・上気道炎	1,753	14.2%	脳神経科疾患	くも膜下出血	3	2.0%	
	気管支炎・肺炎	599			一過性脳虚血	4		
	気管支喘息	233			頭痛	127		
	熱性けいれん	75			眩暈症	193		
	インフルエンザ	1			てんかん	6		
	その他の呼吸器疾患	102			その他の脳疾患	33		
	小計	2,763			小計	382		
消化器疾患	胃腸炎・消化不良・自家中毒	3,010	27.6%	中毒症	急性アルコール中毒	9	0.1%	
	胃・十二指腸潰瘍	45			薬物中毒	11		
	急性虫垂炎	133			その他の中毒	4		
	腸閉塞・腸重積	109			小計	24		
	胆石・胆嚢炎・肝・膵疾患	124		伝染病	麻疹・風疹・水痘	10	0.1%	
	糖尿病	11			溶連菌感染症	3		
	急性腹症	117			耳下腺炎	12		
	便秘	496			その他の伝染病	2		
	蕁麻疹	811		小計	27			
	その他の消化器疾患	510		産婦人科	産婦人科疾患	37	0.2%	
小計	5,366	耳鼻科疾患	中耳炎	260	6.6%			
泌尿器疾患	膀胱炎		171	鼻出血		255		
	腎・尿路結石		372	耳鼻科異物		415		
	尿閉・前立腺肥大症		33	その他の耳鼻科疾患		346		
	その他腎・尿路疾患	61	小計	1,276				
	小計	637	3.3%	眼科疾患	眼科疾患	970	5.0%	
循環器疾患	高血圧	202	3.4%	その他	異物誤飲	98	37.6%	
	心不全	7			過換気症候群・心身症	153		
	心筋梗塞	37			自律神経失調症・不安神経症	94		
	狭心症・虚血性心疾患	81			皮膚科疾患	241		
	不整脈	62			精神科疾患	23		
	発作性頻拍	24			外傷	67		
	その他循環器疾患	252			歯科	20		
	小計	665			その他の疾患	6,626		
脳神経科疾患	脳内出血・脳卒中	8	8		小計	7,322		37.6%
	脳梗塞・脳血栓	8			合計	19,469		

地域別・年齢別受診者数

(単位：人)

	3歳未満	(率)	3歳~5歳	(率)	6歳~14歳	(率)	15歳以上	(率)	合計	率
中央区	383	13.0%	291	15.4%	263	15.1%	2,601	20.2%	3,538	18.2%
北区	408	13.8%	272	14.4%	238	13.7%	1,610	12.5%	2,528	13.0%
東区	519	17.6%	303	16.0%	256	14.7%	1,366	10.6%	2,444	12.6%
白石区	413	14.0%	231	12.2%	197	11.3%	1,472	11.4%	2,313	11.9%
厚別区	84	2.8%	56	3.0%	60	3.4%	370	2.9%	570	2.9%
豊平区	348	11.8%	186	9.8%	161	9.2%	1,642	12.7%	2,337	12.0%
清田区	88	3.0%	65	3.4%	83	4.8%	446	3.5%	682	3.5%
南区	139	4.7%	109	5.8%	104	6.0%	817	6.3%	1,169	6.0%
西区	320	10.8%	208	11.0%	203	11.6%	1,453	11.3%	2,184	11.2%
手稲区	99	3.4%	81	4.3%	73	4.2%	419	3.3%	672	3.5%
札幌市小計	2,801	94.9%	1,802	95.1%	1,638	94.0%	12,196	94.7%	18,437	94.7%
石狩市	36	1.2%	28	1.5%	37	2.1%	70	0.5%	171	0.9%
当別町	4	0.1%	1	0.1%	3	0.2%	24	0.2%	32	0.2%
北広島市	8	0.3%	6	0.3%	7	0.4%	45	0.3%	66	0.3%
千歳市	7	0.2%	6	0.3%	6	0.3%	26	0.2%	45	0.2%
江別市	12	0.4%	14	0.7%	10	0.6%	77	0.6%	113	0.6%
恵庭市	9	0.3%	3	0.2%	5	0.3%	30	0.2%	47	0.2%
道内他市町村	28	0.9%	11	0.6%	22	1.3%	212	1.6%	273	1.4%
道外	46	1.6%	23	1.2%	15	0.9%	201	1.6%	285	1.5%
小計	150	5.1%	92	4.9%	105	6.0%	685	5.3%	1,032	5.3%
合計	2,951	100.0%	1,894	100.0%	1,743	100.0%	12,881	100.0%	19,469	100.0%

高齢者受診状況・救急車利用状況

(単位：人)

	受診患者数					総受診者数	65歳以上の合計	総受診者に対する65歳以上の割合	65歳以上の救急車利用者数	65歳以上の救急車利用割合
	0歳~64歳	65歳~69歳	70歳~74歳	75歳~79歳	80歳以上					
3年4月	1,437	56	57	45	57	1,652	215	13.0%	43	20.0%
5月	1,373	62	60	49	61	1,605	232	14.5%	44	19.0%
6月	1,191	48	60	44	76	1,419	228	16.1%	45	19.7%
7月	1,824	74	69	57	91	2,115	291	13.8%	46	15.8%
8月	1,650	78	82	36	80	1,926	276	14.3%	44	15.9%
9月	1,452	58	66	38	65	1,679	227	13.5%	39	17.2%
10月	1,519	56	69	39	70	1,753	234	13.3%	39	16.7%
11月	1,378	52	59	47	66	1,602	224	14.0%	33	14.7%
12月	1,417	58	71	35	70	1,651	234	14.2%	53	22.6%
4年1月	1,255	42	50	51	73	1,471	216	14.7%	55	25.5%
2月	1,009	32	49	26	50	1,166	157	13.5%	43	27.4%
3月	1,222	48	52	33	75	1,430	208	14.5%	47	22.6%
合計	16,727	664	744	500	834	19,469	2,742	14.1%	531	19.4%

夜間急病センター外国人患者数推移と出身国別患者数

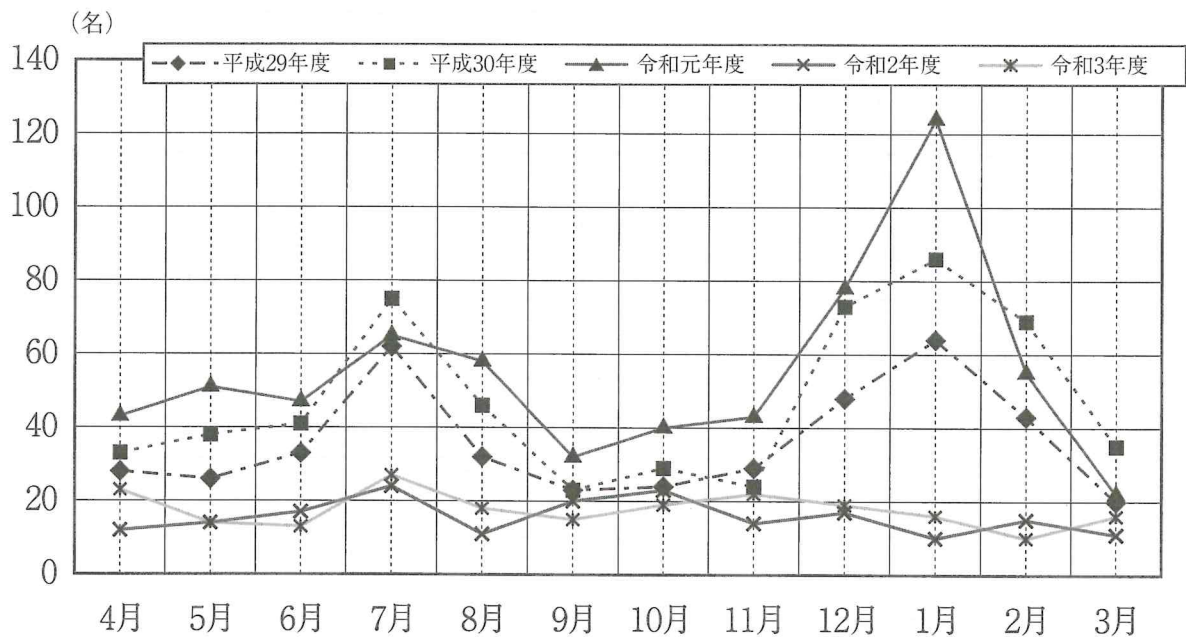
(単位：人)

	29年度	30年度	令和元年度	令和2年度	令和3年度
4月	28	33	43	12	23
5月	26	38	51	14	14
6月	33	41	47	17	13
7月	62	75	65	24	27
8月	32	46	58	11	18
9月	23	23	32	20	15
10月	24	29	40	23	19
11月	29	24	43	14	22
12月	48	73	78	17	19
1月	64	86	124	10	16
2月	43	69	55	15	10
3月	20	35	22	11	16
合計	432	572	658	188	212
月平均	36.00	47.67	54.83	15.67	16.0
最高月	1月(64)	1月(86)	1月(124)	7月(24)	7月(27)
最低月	3月(20)	9月(23)	3月(22)	1月(10)	2月(10)

4月～3月外国人患者数	
海外	0
在住者	212
計	212

(複数回答)

4月～3月外国人患者対応通訳ツール	
日本語可	191
通訳者有	21
みえる通訳	5
VoiceTra	2
ポケットク	2
医師対応	4
看護師対応	0
その他	0
計	225



薬剤処方、X線・CT撮影、臨床検査状況

(単位：件)

	薬 剤 処 方			X 線 ・ CT 撮 影				合計	1日平均
	受診患者数	処方枚数	1日平均	X線件数	1日平均	CT件数	1日平均		
3年4月	1,652	1,224	40.8	95	3.2	47	1.6	142	4.7
5月	1,605	1,191	38.4	76	2.5	65	2.1	141	4.5
6月	1,419	947	31.6	91	3.0	74	2.5	165	5.5
7月	2,115	1,490	48.1	97	3.1	88	2.8	185	6.0
8月	1,926	1,365	44.0	97	3.1	78	2.5	175	5.6
9月	1,679	1,157	38.6	108	3.6	108	3.6	216	7.2
10月	1,753	1,192	38.5	105	3.4	95	3.1	200	6.5
11月	1,602	1,088	36.3	97	3.2	97	3.2	194	6.5
12月	1,651	1,174	37.9	74	2.4	88	2.8	162	5.2
4年1月	1,471	1,091	35.2	72	2.3	63	2.0	135	4.4
2月	1,166	868	31.0	65	2.3	62	2.2	127	4.5
3月	1,430	1,035	33.4	97	3.1	72	2.3	169	5.5
合計	19,469	13,822	38.3	1,074	2.9	937	2.6	2,011	5.5

(単位：件)

	臨 床 検 査													合計	1日平均	PCR検査	超音波検査
	受診患者数	尿定性	尿沈渣	血液	CRP	生化学	妊娠反応	心電図	COVID-19抗原	インフルエンザ	溶連菌	アデノウイルス					
3年4月	1,652	66	55	79	77	81	2	104	0	0	0	0	464	15.5	0	20	
5月	1,605	74	59	82	80	81	0	108	0	0	0	0	484	15.6	0	31	
6月	1,419	81	68	106	102	89	1	111	0	0	0	0	558	18.6	0	23	
7月	2,115	102	84	139	136	117	3	114	0	0	0	0	695	22.4	0	24	
8月	1,926	91	65	102	99	85	1	145	0	0	0	0	588	19.0	0	30	
9月	1,679	77	64	109	109	93	0	150	15	0	0	0	617	20.6	0	29	
10月	1,753	84	61	128	124	117	7	160	15	0	0	0	696	22.5	0	18	
11月	1,602	73	64	117	117	106	5	131	12	0	0	0	625	20.8	0	24	
12月	1,651	75	56	105	104	97	5	93	13	0	0	0	548	17.7	0	37	
4年1月	1,471	70	63	90	90	80	3	77	55	0	0	0	528	17.0	1	30	
2月	1,166	57	41	63	60	56	1	83	38	0	0	0	399	14.1	1	30	
3月	1,430	75	54	90	89	75	4	125	29	0	0	0	541	16.8	0	33	
合計	19,469	925	734	1,210	1,187	1,077	32	1,401	177	0	0	0	6,743	18.4	2	329	

患者移送状況

(単位：人)

	災害告示医療機関			第二次救急医療機関							第三次救急医療機関				その他医療機関				合計		
	当番日	当番外	小計	当番日							当番外	小計	耳鼻咽喉科	眼科	その他の科	小計	耳鼻咽喉科	眼科		その他の科	小計
				循環器・呼吸器系	消化器系	小児科系	脳神経外科系	けが・災害の外科系	泌尿器系	産婦人科系											
3年4月	0	0	0	7	18	11	3	1	2	0	20	62	0	0	0	0	0	0	1	1	63
5月	0	2	2	3	13	4	3	1	0	0	20	44	0	0	0	0	0	0	1	1	47
6月	0	0	0	3	14	12	1	0	3	0	23	56	0	0	1	1	0	0	1	1	58
7月	1	0	1	5	17	9	3	2	0	0	20	56	0	0	0	0	0	0	0	0	57
8月	0	1	1	3	20	8	0	1	2	0	22	56	0	0	0	0	0	0	0	0	57
9月	0	0	0	6	21	15	2	2	1	0	15	62	0	0	0	0	0	0	1	1	63
10月	1	0	1	6	29	24	1	1	2	0	24	87	0	0	0	0	0	0	0	0	88
11月	0	0	0	6	24	18	3	0	3	0	29	83	0	0	0	0	0	0	1	1	84
12月	1	0	1	7	27	18	3	1	1	0	13	70	0	0	0	0	0	0	1	1	72
4年1月	1	0	1	1	20	15	1	0	3	0	20	60	0	0	1	1	0	0	1	1	63
2月	0	0	0	0	12	6	2	0	1	0	13	34	0	0	1	1	0	0	2	2	37
3月	0	0	0	7	25	7	0	0	0	0	16	55	0	0	0	0	0	0	2	2	57
合計	4	3	7	54	240	147	22	9	18	0	235	725	0	0	3	3	0	0	11	11	746

夜間急病センターに設置の主な医療機器・備品

X線CT撮影装置 (東芝)	1台	耳鼻科治療ユニット (永島医科)	1台
X線一般撮影装置 (東芝)	1台	全自動式電動治療椅子 (永島医科)	1台
CR装置 (コニカミノルタ)	1台	鼻咽喉ファイバースコープ (オリンパス)	2台
ドライイメージャ (コニカミノルタ)	1台	鉗子付鼻咽喉ファイバースコープ (オリンパス)	1台
超音波診断装置 (アロカ)	1台	治療用電動チェア (パラマウント)	2台
解析付心電計 (日本光電)	1台	SNネブライザー (3人用) (永島医科)	1台
自動血球計数CRP測定装置 (フクダ電子)	1台	エマジェンシーベッド (パラマウント)	1台
生化学自動分析装置 (富士フィルム)	1台	自動分割分包器 (ユヤマ)	1台
ミニオーションアナライザー (アークレー)	1台	PCR検査機器 (ID NOW) 装置 (アボット)	1台
監視除細動装置 (日本光電)	1台	医事コンピュータ (富士通HOPE SX-P)	一式
ハートモニター (日本光電)	2台	・サーバー1台、無停電電源装置、ディスプレイ5台、プリンター7台 (薬情、	
自動体外式除細動器 (AED)	2台	薬袋ラベル発行用含)	
スリットランプ (ツアイス)	1台		

令和3年度 夜間急病センター電話相談等件数及び内容

(単位：件)

相談内容		時間帯	4月	5月	6月	7月	8月	9月	10月	11月	12月	1月	2月	3月	合計
病気・治療・処置等について	準夜	1,174	1,190	1,060	1,333	1,344	1,165	1,186	1,067	1,086	1,266	1,148	1,169	14,188	
	深夜	377	402	276	435	524	437	400	336	356	391	280	354	4,568	
	計	1,551	1,592	1,336	1,768	1,868	1,602	1,586	1,403	1,442	1,657	1,428	1,523	18,756	
薬の取扱い・服薬方法について	準夜	4	3	7	8	11	4	11	4	4	6	12	8	82	
	深夜	2	2	3	1	1	4	2	5	2	0	1	1	24	
	計	6	5	10	9	12	8	13	9	6	6	13	9	106	
受診科目について(診療科の案内等)	準夜	33	37	34	36	33	23	25	25	29	24	30	29	358	
	深夜	5	12	5	12	12	3	10	4	3	5	6	11	88	
	計	38	49	39	48	45	26	35	29	32	29	36	40	446	
消防局から搬送等について	準夜	228	230	256	308	327	261	216	200	249	270	224	239	3,008	
	深夜	157	167	147	175	178	175	139	147	171	182	171	144	1,953	
	計	385	397	403	483	505	436	355	347	420	452	395	383	4,961	
その他(家族等からの容態確認等)	準夜	1	1	1	0	0	3	1	2	1	1	1	5	17	
	深夜	1	2	1	1	0	0	0	4	0	1	3	2	15	
	計	2	3	2	1	0	3	1	6	1	2	4	7	32	
合計	準夜	1,440	1,461	1,358	1,685	1,715	1,456	1,439	1,298	1,369	1,567	1,415	1,450	17,653	
	深夜	542	585	432	624	715	619	551	496	532	579	461	512	6,648	
	計	1,982	2,046	1,790	2,309	2,430	2,075	1,990	1,794	1,901	2,146	1,876	1,962	24,301	
1日平均			66.1	66.0	59.7	74.5	78.4	69.2	64.2	59.8	61.4	69.3	67.0	63.3	66.6

covid-19抗原・PCR検査数

発熱患者の割合

年月	検査数	抗原		PCR	
		陽性	陰性	陽性	陰性
令和3年4月	—	—	—	—	—
令和3年5月	—	—	—	—	—
令和3年6月	—	—	—	—	—
令和3年7月	—	—	—	—	—
令和3年8月	—	—	—	—	—
令和3年9月	15	2	13	—	—
令和3年10月	15	0	15	—	—
令和3年11月	12	0	12	—	—
令和3年12月	13	0	13	0	0
令和4年1月	56	21	34	0	1
令和4年2月	39	17	21	0	1
令和4年3月	29	8	21	0	0
合計	179	48	129	0	2

発熱者	割合	最高	最低
352	21.3%	32.6%	9.2%
232	14.5%	33.7%	10.8%
249	17.4%	31.1%	6.8%
647	29.1%	42.9%	5.7%
663	34.2%	45.5%	15.5%
414	24.1%	43.4%	10.2%
414	25.0%	23.4%	5.8%
352	23.3%	29.1%	9.0%
193	11.9%	29.1%	15.5%
429	29.6%	47.0%	12.7%
344	30.1%	35.7%	18.6%
365	25.4%	31.1%	19.5%
4,654	24.7%	47.0%	5.7%

※抗原検査については9月9日から実施
 ※PCR検査は12月5日より運用開始