

機器別診断シート

機器リストNo.	1	記号	RH-1、2	機器名称	吸収冷温水機	台数	2	設置場所	1階 ボイラー室				
仕様	暖房標準形、灯油焚、210RT、冷凍能力：738kW、暖房能力：651kW							設置年度	2005	経過年数	17	更新周期年数	20
製造者名	荏原冷熱システム			型番	RCDKN021		年間運転時間	通年		1日運転時間	6～12時間		
過去の 修繕記録	2009年：薬品洗浄、2012年：部品交換、2019年：過流探傷検査 2014、2020年：分解整備					診断 事項	異常振動 無	異常騒音 無	材質劣化 無	塗装剥離 無	液漏れ 無	その他 無	

現況写真

診断判定 / 対策案



B / 短期(5～10年)で対応を要す

機器別診断シート

機器リストNo.	2	記号	BH-1、2	機器名称	真空式温水発生機	台数	2	設置場所	1階 ボイラー室				
仕様	暖房1回路形、灯油焚、定格能力：1163kW							設置年度	2005	経過年数	17	更新周期年数	30
製造者名	前田鉄工所			型番	MFV-F1000-H5-N-H			年間運転時間	暖房期		1日運転時間	6～12時間	
過去の 修繕記録	2010、2015、2017、2020年：各所整備部品交換					診断 事項	異常振動	異常騒音	材質劣化	塗装剥離	液漏れ	その他	
							無	無	無	無	無		

現況写真

診断判定 / 対策案

C / 中期(10～20年)で対応を要す



機器別診断シート

機器リストNo.	3	記号	CT-1、2	機器名称	冷却塔	台数	2	設置場所	1階 屋上				
仕様	RH-1・2系統、開放式、低騒音形、塩害対策仕様、冷却能力：1,343kW							設置年度	2005	経過年数	17	更新周期年数	20
製造者名	荏原シンワ			型番	SDW-U200ASD			年間運転時間	冷房期		1日運転時間	6～12時間	
過去の 修繕記録	2015年：各所整備部品交換					診断 事項	異常振動	異常騒音	材質劣化	塗装剥離	液漏れ	その他	
							無	無	無	無	無		

現況写真

診断判定 / 対策案

B / 短期(5～10年)で対応を要す



機器別診断シート

機器リストNo.	4	記号	CT-3	機器名称	冷却塔	台数	1	設置場所	1階 屋上			
仕様	水熱源系統、密閉式、低騒音形、塩害対策仕様、冷却能力：196kW						設置年度	2005	経過年数	17	更新周期年数	20
製造者名	荏原シンワ			型番	MXC-Z50ASHT		年間運転時間	通年		1日運転時間	6～12時間	
過去の 修繕記録	2015年：各所整備部品交換					診断 事項	異常振動 無	異常騒音 無	材質劣化 無	塗装剥離 無	液漏れ 無	その他

現況写真

診断判定 / 対策案

B / 短期(5～10年)で対応を要す



機器別診断シート

機器リストNo.	5	記号	OT-1、2	機器名称	地下オイルタンク	台数	2	設置場所	1階 屋外			
仕様	鋼製強化プラスチック製二重殻タンク、申請容量：59,000L（灯油）						設置年度	2005	経過年数	17	更新周期年数	30
製造者名	後藤工事		型番				年間運転時間	通年		1日運転時間	6～12時間	
過去の 修繕記録						診断 事項	異常振動	異常騒音	材質劣化	塗装剥離	液漏れ	その他
						無	無	無	無	無		

現況写真

診断判定 / 対策案

C / 中期(10～20年)で対応を要す



機器別診断シート

機器リストNo.	6	記号	OST-1、2	機器名称	オイルサービスタンク	台数	2	設置場所	1階 ボイラー室				
仕様	申請容量：490 L							設置年度	2005	経過年数	17	更新周期年数	30
製造者名	後藤工事			型番				年間運転時間	通年		1日運転時間	6～12時間	
過去の 修繕記録						診断 事項	異常振動	異常騒音	材質劣化	塗装剥離	液漏れ	その他	
						無	無	無	無	無			

現況写真

診断判定 / 対策案



C / 中期(10～20年)で対応を要す

機器別診断シート

機器リストNo.	7	記号	HCHS-1	機器名称	冷温水1次ヘッダー (往)	台数	1	設置場所	1階 ボイラー室				
仕様	寸法：300φ × 5,140L							設置年度	2005	経過年数	17	更新周期年数	30
製造者名	後藤工事			型番				年間運転時間	通年		1日運転時間	6～12時間	
過去の 修繕記録	2018年：ヘッダー廻り弁交換					診断 事項	異常振動	異常騒音	材質劣化	塗装剥離	液漏れ	その他	
							無	無	無	無	無		

現況写真

診断判定 / 対策案



C / 中期(10～20年)で対応を要す

機器別診断シート

機器リストNo.	8	記号	HCHR-1	機器名称	冷温水1次ヘッダー(還)	台数	1	設置場所	1階 ボイラー室				
仕様	寸法: 300φ × 4,160 L							設置年度	2005	経過年数	17	更新周期年数	30
製造者名	後藤工事			型番				年間運転時間	通年		1日運転時間	6~12時間	
過去の 修繕記録						診断 事項	異常振動	異常騒音	材質劣化	塗装剥離	液漏れ	その他	
						無	無	無	無	無			

現況写真

診断判定 / 対策案



C / 中期(10~20年)で対応を要す

機器別診断シート

機器リストNo.	9	記号	HCHS-2	機器名称	冷温水2次ヘッダー (往)	台数	1	設置場所	1階 ボイラー室				
仕様	寸法：300φ×2,980L							設置年度	2005	経過年数	17	更新周期年数	30
製造者名	後藤工事			型番				年間運転時間	通年		1日運転時間	6～12時間	
過去の 修繕記録						診断 事項	異常振動	異常騒音	材質劣化	塗装剥離	液漏れ	その他	
							無	無	無	無	無		

現況写真

診断判定 / 対策案

C / 中期(10～20年)で対応を要す



機器別診断シート

機器リストNo.	10	記号	HCHR-2	機器名称	冷温水2次ヘッダー（還）	台数	1	設置場所	1階 ボイラー室			
仕様	寸法：300φ×4,390L						設置年度	2005	経過年数	17	更新周期年数	30
製造者名	後藤工事			型番			年間運転時間	通年		1日運転時間	6～12時間	
過去の 修繕記録					診断 事項	異常振動	異常騒音	材質劣化	塗装剥離	液漏れ	その他	
						無	無	無	無	無		

現況写真

診断判定 / 対策案



C / 中期(10～20年)で対応を要す

機器別診断シート

機器リストNo.	11	記号	TE-1	機器名称	密閉式膨張タンク	台数	1	設置場所	1階 ボイラー室				
仕様	冷温水系統、タンク容量：800L、膨張水量：450L							設置年度	2005	経過年数	17	更新周期年数	30
製造者名	森永エンジニアリング			型番	G-800		年間運転時間	通年		1日運転時間	6～12時間		
過去の 修繕記録						診断 事項	異常振動	異常騒音	材質劣化	塗装剥離	液漏れ	その他	
						無	無	無	無	無			

現況写真

診断判定 / 対策案



C / 中期(10～20年)で対応を要す

機器別診断シート

機器リストNo.	12	記号	TE-2	機器名称	密閉式膨張タンク	台数	1	設置場所	1階 ボイラー室				
仕様	床暖房系統、タンク容量：180L、膨張水量：80L							設置年度	2005	経過年数	17	更新周期年数	30
製造者名	森永エンジニアリング			型番	G-180			年間運転時間	暖房期		1日運転時間	6～12時間	
過去の 修繕記録						診断 事項	異常振動	異常騒音	材質劣化	塗装剥離	液漏れ	その他	
						無	無	無	無	無			

現況写真

診断判定 / 対策案



C / 中期(10～20年)で対応を要す

機器別診断シート

機器リストNo.	13	記号	TE-3	機器名称	密閉式膨張タンク	台数	1	設置場所	1階 ボイラー室				
仕様	ロードヒーティング系統、タンク容量：400L、膨張水量：300L							設置年度	2005	経過年数	17	更新周期年数	30
製造者名	森永エンジニアリング			型番	G-400			年間運転時間	暖房期		1日運転時間	6～12時間	
過去の 修繕記録						診断 事項	異常振動	異常騒音	材質劣化	塗装剥離	液漏れ	その他	
						無	無	無	無	無			

現況写真

診断判定 / 対策案



C / 中期(10～20年)で対応を要す

機器別診断シート

機器リストNo.	14	記号	TE-4	機器名称	密閉式膨張タンク	台数	1	設置場所	1階 ボイラー室			
仕様	水熱源・熱源系統、タンク容量：60L、膨張水量：45L						設置年度	2005	経過年数	17	更新周期年数	30
製造者名	森永エンジニアリング			型番	G-60		年間運転時間	通年		1日運転時間	6～12時間	
過去の 修繕記録						診断	異常振動	異常騒音	材質劣化	塗装剥離	液漏れ	その他
						事項	無	無	無	無	無	

現況写真

診断判定 / 対策案

C / 中期(10～20年)で対応を要す



機器別診断シート

機器リストNo.	15	記号	TE-5	機器名称	密閉式膨張タンク	台数	1	設置場所	1階 ボイラー室			
仕様	水熱源・冷却塔系統タンク容量：60L、膨張水量：45L						設置年度	2005	経過年数	17	更新周期年数	30
製造者名	森永エンジニアリング			型番	G-60		年間運転時間	通年		1日運転時間	6～12時間	
過去の 修繕記録						診断 事項	異常振動	異常騒音	材質劣化	塗装剥離	液漏れ	その他
							無	無	無	無	無	

現況写真

診断判定 / 対策案



C / 中期(10～20年)で対応を要す

機器別診断シート

機器リストNo.	16	記号	HE-1	機器名称	プレート形熱交換器	台数	1	設置場所	1階 ボイラー室				
仕様	雪冷房系統、交換熱量 224.2kW							設置年度	2005	経過年数	17	更新周期年数	20
製造者名	アルファ・ラバル			型番	M10-BFML			年間運転時間	冷房期		1日運転時間	6~12時間	
過去の 修繕記録	2011、2020年：オーバーホール部品交換					診断	異常振動	異常騒音	材質劣化	塗装剥離	液漏れ	その他	
						事項	無	無	無	無	無		

現況写真

診断判定 / 対策案



B / 短期(5~10年)で対応を要す

機器別診断シート

機器リストNo.	17	記号	HE-2	機器名称	プレート形熱交換器	台数	1	設置場所	1階 ボイラー室				
仕様	床暖房系統、交換熱量 247.6kW							設置年度	2005	経過年数	17	更新周期年数	20
製造者名	アルファ・ラバル			型番	M10-BFML			年間運転時間	暖房期		1日運転時間	6~12時間	
過去の 修繕記録	2011、2020年：オーバーホール部品交換					診断 事項	異常振動	異常騒音	材質劣化	塗装剥離	液漏れ	その他	
							無	無	無	無	無		

現況写真

診断判定 / 対策案

B / 短期(5~10年)で対応を要す



機器別診断シート

機器リストNo.	18	記号	HE-3	機器名称	プレート形熱交換器	台数	1	設置場所	1階 ボイラー室			
仕様	ロードヒーティング系統、交換熱量 1303.6kW						設置年度	2005	経過年数	17	更新周期年数	20
製造者名	アルファ・ラベル		型番	M10-BFML			年間運転時間	暖房期		1日運転時間	6~12時間	
過去の 修繕記録	2011、2020年：オーバーホール部品交換					診断 事項	異常振動	異常騒音	材質劣化	塗装剥離	液漏れ	その他
							無	無	無	無	無	

現況写真

診断判定 / 対策案



B / 短期(5~10年)で対応を要す

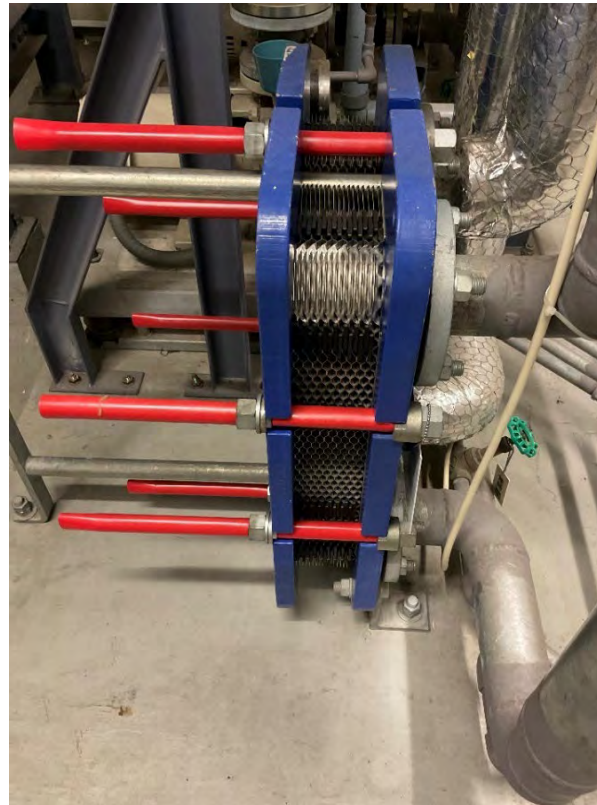
機器別診断シート

機器リストNo.	19	記号	HE-4	機器名称	プレート形熱交換器	台数	1	設置場所	1階 ボイラー室				
仕様	水熱源・熱源系統交換熱量 196kW							設置年度	2005	経過年数	17	更新周期年数	20
製造者名	アルファ・ラベル			型番	TS6-MFG			年間運転時間	通年		1日運転時間	6~12時間	
過去の 修繕記録	2011、2020年：オーバーホール部品交換					診断 事項	異常振動	異常騒音	材質劣化	塗装剥離	液漏れ	その他	
							無	無	無	無	無		

現況写真

診断判定 / 対策案

B / 短期(5~10年)で対応を要す



機器別診断シート

機器リストNo.	20	記号	HE-5	機器名称	プレート形熱交換器	台数	1	設置場所	1階 ボイラー室				
仕様	水熱源・冷却塔系統交換熱量 196kW							設置年度	2005	経過年数	17	更新周期年数	20
製造者名	アルファ・ラベル			型番	M10-BFML			年間運転時間	通年		1日運転時間	6~12時間	
過去の 修繕記録	2011、2020年：オーバーホール部品交換					診断	異常振動	異常騒音	材質劣化	塗装剥離	液漏れ	その他	
						事項	無	無	無	無	無		

現況写真

診断判定 / 対策案



B / 短期(5~10年)で対応を要す

機器別診断シート

機器リストNo.	21	記号	PAF-1	機器名称	不凍液注入ポンプ	台数	1	設置場所	1階 ボイラー室			
仕様	タンク容量：50 L、20φ×15 L/min×0.196MPa×0.4kW						設置年度	2005	経過年数	17	更新周期年数	20
製造者名	日立産機システム		型番	N3-255TH+TAB-5形			年間運転時間	通年		1日運転時間	6～12時間	
過去の 修繕記録	2016、2022年：修理修繕作業					診断 事項	異常振動	異常騒音	材質劣化	塗装剥離	液漏れ	その他
							無	無	無	無	無	

現況写真

診断判定 / 対策案



B / 短期(5～10年)で対応を要す

機器別診断シート

機器リストNo.	22	記号	PCD-1、2	機器名称	冷却水ポンプ	台数	2	設置場所	1階 ボイラー室				
仕様	RH-1・2系統、150/125φ×3500L/min×0.245MPa×22.0kW							設置年度	2005	経過年数	17	更新周期年数	20
製造者名	日立産機システム			型番	150×125R4-522 HOV-CH			年間運転時間	冷房期		1日運転時間	6~12時間	
過去の 修繕記録	2016、2022年：修理修繕作業					診断 事項	異常振動	異常騒音	材質劣化	塗装剥離	液漏れ	その他	
							無	無	無	無	無		

現況写真

診断判定 / 対策案

B / 短期(5~10年)で対応を要す



機器別診断シート

機器リストNo.	23	記号	PCD-3	機器名称	冷却水ポンプ	台数	1	設置場所	1階 ボイラー室				
仕様	水熱源系統、80/65φ×650L/min×0.245MPa×7.5kW							設置年度	2005	経過年数	17	更新周期年数	20
製造者名	日立産機システム			型番	80×65Y4-57.5 JOVD			年間運転時間	通年		1日運転時間	6～12時間	
過去の 修繕記録	2016、2021年：修理修繕作業					診断	異常振動	異常騒音	材質劣化	塗装剥離	液漏れ	その他	
						事項	無	無	無	無	無		

現況写真

診断判定 / 対策案



B / 短期(5～10年)で対応を要す

機器別診断シート

機器リストNo.	24	記号	PCH-1、2	機器名称	冷温水1次ポンプ	台数	2	設置場所	1階 ボイラー室				
仕様	RH-1・2系統、125/100φ×2150 L/min×0.196MPa×15.0kW							設置年度	2005	経過年数	17	更新周期年数	20
製造者名	日立産機システム			型番	125×100Y4-515 JOV-CH			年間運転時間	通年		1日運転時間	6～12時間	
過去の 修繕記録	2016、2021年：修理修繕作業					診断 事項	異常振動	異常騒音	材質劣化	塗装剥離	液漏れ	その他	
							無	無	無	無	無		

現況写真

診断判定 / 対策案

B / 短期(5～10年)で対応を要す



機器別診断シート

機器リストNo.	25	記号	PCH-3、4、5	機器名称	冷温水2次ポンプ	台数	3	設置場所	1階 ボイラー室				
仕様	冷温水系統、125/100φ×1970L/min×0.245MPa×15.0kW							設置年度	2005	経過年数	17	更新周期年数	20
製造者名	日立産機システム			型番	100×80Y4-515			年間運転時間	通年		1日運転時間	6～12時間	
過去の 修繕記録	2016、2021年：修理修繕作業					診断 事項	異常振動	異常騒音	材質劣化	塗装剥離	液漏れ	その他	
							無	無	無	無	無		

現況写真

診断判定 / 対策案

B / 短期(5～10年)で対応を要す



機器別診断シート

機器リストNo.	26	記号	PC-1	機器名称	冷水1次ポンプ	台数	1	設置場所	1階 ボイラー室				
仕様	雪冷房系統、80/65φ×700L/min×0.47MPa×3.7kW							設置年度	2005	経過年数	17	更新周期年数	20
製造者名	日立産機システム			型番	80×65X4-53.7			年間運転時間	冷房期		1日運転時間	6~12時間	
過去の 修繕記録	2016、2021年：修理修繕作業					診断 事項	異常振動	異常騒音	材質劣化	塗装剥離	液漏れ	その他	
							無	無	無	無	無		

現況写真

診断判定 / 対策案

B / 短期(5~10年)で対応を要す



機器別診断シート

機器リストNo.	28	記号	PH-1、2	機器名称	温水1次ポンプ	台数	2	設置場所	1階 ボイラー室				
仕様	BH-1・2系統、80/65φ×835L/min×0.196MPa×5.5kW							設置年度	2005	経過年数	17	更新周期年数	20
製造者名	日立産機システム			型番	80×65X4-55.5 JOVD			年間運転時間	暖房期		1日運転時間	6～12時間	
過去の 修繕記録	2016、2021年：修理修繕作業					診断 事項	異常振動	異常騒音	材質劣化	塗装剥離	液漏れ	その他	
							無	無	無	無	無		

現況写真

診断判定 / 対策案

B / 短期(5～10年)で対応を要す



機器別診断シート

機器リストNo.	29	記号	PH-3-1、2	機器名称	温水2次ポンプ	台数	2	設置場所	1階 ボイラー室				
仕様	床暖房系統、60/50φ × 355 L /min × 0.294MPa × 3.7kW							設置年度	2005	経過年数	17	更新周期年数	20
製造者名	日立産機システム			型番	60 × 50b-53.7 JD			年間運転時間	暖房期		1日運転時間	6~12時間	
過去の 修繕記録	2016、2021年：修理修繕作業					診断 事項	異常振動	異常騒音	材質劣化	塗装剥離	液漏れ	その他	
							無	無	無	無	無		

現況写真

診断判定 / 対策案

B / 短期(5~10年)で対応を要す



機器別診断シート

機器リストNo.	30	記号	PH-4-1、2	機器名称	温水2次ポンプ	台数	2	設置場所	1階 ボイラー室				
仕様	ロードヒーティング系統、80/65φ×625L/min×0.294MPa×7.5kW							設置年度	2005	経過年数	17	更新周期年数	20
製造者名	日立産機システム			型番	80×65Y4-57.5 JOVD			年間運転時間	暖房期		1日運転時間	6~12時間	
過去の 修繕記録	2016年：修理修繕作業					診断 事項	異常振動	異常騒音	材質劣化	塗装剥離	液漏れ	その他	
							無	無	無	無	無		

現況写真

診断判定 / 対策案



B / 短期(5~10年)で対応を要す

機器別診断シート

機器リストNo.	31	記号	PHW-1-1,2	機器名称	水熱源ポンプ	台数	2	設置場所	1階 ボイラー室				
仕様	80/65φ × 280L/min × 0.294MPa × 3.7kW							設置年度	2005	経過年数	17	更新周期年数	20
製造者名	日立産機システム			型番	60X50B-53.7 JD			年間運転時間	通年		1日運転時間	6~12時間	
過去の 修繕記録	2016、2021年：修理修繕作業、2020年：部品交換					診断 事項	異常振動	異常騒音	材質劣化	塗装剥離	液漏れ	その他	
							無	無	無	無	無		

現況写真

診断判定 / 対策案

B / 短期(5~10年)で対応を要す



機器別診断シート

機器リストNo.	32	記号	PO-1, 2, 3, 4, 5, 6	機器名称	オイルポンプ	台数	6	設置場所	1階 オイルポンプ室				
仕様	27 L /min × 0.294MPa × 1.5kW							設置年度	2005	経過年数	17	更新周期年数	20
製造者名	日立産機システム			型番	40-1.5KP		年間運転時間	通年		1日運転時間	6~12時間		
過去の 修繕記録	2014、2020年：油量計交換					診断 事項	異常振動	異常騒音	材質劣化	塗装剥離	液漏れ	その他	
							無	無	無	無	無		

現況写真

診断判定 / 対策案

B / 短期(5~10年)で対応を要す



機器別診断シート

機器リストNo.	33	記号	CS-1、2、3	機器名称	薬液注入装置	台数	3	設置場所	1階 ボイラー室				
仕様	直読式ダイヤフラム形、吐水量 55cc/min							設置年度	2005	経過年数	17	更新周期年数	15
製造者名	アクアス			型番	ICB-11T11S			年間運転時間	通年		1日運転時間	6~12時間	
過去の 修繕記録	※毎年水質分析を行っている。					診断 事項	異常振動	異常騒音	材質劣化	塗装剥離	液漏れ	その他	
							無	無	無	無	無		

現況写真

診断判定 / 対策案

B / 短期(5~10年)で対応を要す



機器別診断シート

機器リストNo.	34	記号	DFP-1	機器名称	凍結防止ポンプ	台数	1	設置場所	1階 空調機械室 1			
仕様	ACU-1系統、ライン形、50φ × 234L/min × 0.147MPa × 1.5kW						設置年度	2005	経過年数	17	更新周期年数	20
製造者名	日立産機システム			型番	50N2-51.5 JL		年間運転時間	暖房期		1日運転時間	6~12時間	
過去の 修繕記録						診断 事項	異常振動	異常騒音	材質劣化	塗装剥離	液漏れ	その他
						無	無	無	無	無		

現況写真

診断判定 / 対策案



B / 短期(5~10年)で対応を要す

機器別診断シート

機器リストNo.	35	記号	SR-1	機器名称	除砂装置	台数	1	設置場所	1階 ボイラー室			
仕様	雪冷房系統、処理水量：700L/min						設置年度	2005	経過年数	17	更新周期年数	30
製造者名	アクアス			型番	RS-50		年間運転時間	冷房期		1日運転時間	6～12時間	
過去の 修繕記録						診断 事項	異常振動	異常騒音	材質劣化	塗装剥離	液漏れ	その他
						無	無	無	無	無		

現況写真

診断判定 / 対策案

C / 中期(10～20年)で対応を要す



機器別診断シート

機器リストNo.	36	記号	ACU-1	機器名称	ユニット形空調機	台数	1	設置場所	1階 空調機械室 1				
仕様	床置形、還気ファン付、冷却能力：81.5kW、加熱能力：128.8kW、風量：10,500m3/h							設置年度	2005	経過年数	17	更新周期年数	30
製造者名	東洋製作所			型番	TCU-125-RF			年間運転時間	通年		1日運転時間	6～12時間	
過去の 修繕記録	2013年：OAダンパー交換、2014年：コイル洗浄、ベアリング交換他 2022年：加湿F交換					診断 事項	異常振動 無	異常騒音 無	材質劣化 無	塗装剥離 無	液漏れ 無	その他	

現況写真

診断判定 / 対策案

C / 中期(10～20年)で対応を要す



機器別診断シート

機器リストNo.	37	記号	ACU-2	機器名称	ユニット形空調機	台数	1	設置場所	1階 空調機械室 2			
仕様	床置形、還気ファン付、冷却能力：66.5kW、加熱能力：55.8kW、風量：9,990m ³ /h						設置年度	2005	経過年数	17	更新周期年数	30
製造者名	東洋製作所		型番	TCU-125-HR			年間運転時間	通年		1日運転時間	6～12時間	
過去の 修繕記録	2013年：OAダンパー交換、2014年：コイル洗浄、ベアリング交換他 2022年：加湿F交換				診断 事項	異常振動	異常騒音	材質劣化	塗装剥離	液漏れ	その他	
						無	無	無	無	無		

現況写真

診断判定 / 対策案

C / 中期(10～20年)で対応を要す



機器別診断シート

機器リストNo.	38	記号	ACU-3	機器名称	ユニット形空調機	台数	1	設置場所	2階 空調機械室 3				
仕様	床置形、還気ファン付、冷却能力：66.5kW、加熱能力：55.8kW、風量：9,990m ³ /h							設置年度	2005	経過年数	17	更新周期年数	30
製造者名	東洋製作所			型番	TCU-125-HR			年間運転時間	通年		1日運転時間	6～12時間	
過去の 修繕記録	2013年：OAダンパー交換、2014年：コイル洗浄、ベアリング交換他 2022年：加湿F交換					診断 事項	異常振動 無	異常騒音 無	材質劣化 無	塗装剥離 無	液漏れ 無	その他 無	

現況写真

診断判定 / 対策案

C / 中期(10～20年)で対応を要す



機器別診断シート

機器リストNo.	39	記号	ACU-4	機器名称	ユニット形外調機	台数	1	設置場所	2階 空調機械室4				
仕様	床置形、還気ファン付、冷却能力：39.6kW、加熱能力：84.5kW、風量：12,830m ³ /h							設置年度	2005	経過年数	17	更新周期年数	30
製造者名	東洋製作所			型番	TCU-195-HR			年間運転時間	通年		1日運転時間	6～12時間	
過去の 修繕記録	2013年：OAダンパー交換、2014年：コイル洗浄、ベアリング交換他 2022年：加湿F交換、軸受他交換					診断 事項	異常振動 無	異常騒音 無	材質劣化 無	塗装剥離 無	液漏れ 無	その他 その他	

現況写真

診断判定 / 対策案

C / 中期(10～20年)で対応を要す



機器別診断シート

機器リストNo.	40	記号	ACU-5	機器名称	ユニット形外調機	台数	1	設置場所	1階 空調機械室 1			
仕様	床置形、還気ファン付、冷却能力：39.6kW、加熱能力：84.5kW、風量：12,830m3/h						設置年度	2005	経過年数	17	更新周期年数	30
製造者名	東洋製作所			型番	TCU-195-HR		年間運転時間	通年		1日運転時間	6～12時間	
過去の 修繕記録	2013年：OAダンパー交換、2014年：コイル洗浄、ベアリング交換他 2022年：加湿F交換、シャフト交換				診断 事項	異常振動 無	異常騒音 無	材質劣化 無	塗装剥離 無	液漏れ 無	その他 無	

現況写真

診断判定 / 対策案



C / 中期(10～20年)で対応を要す

機器別診断シート

機器リストNo.	41	記号	ACU-6	機器名称	ユニット形外調機	台数	1	設置場所	2階 空調機械室 4			
仕様	床置形、還気ファン付、冷却能力：69.7kW、加熱能力：94.9kW、風量：11,040m ³ /h						設置年度	2005	経過年数	17	更新周期年数	30
製造者名	東洋製作所			型番	TCU-125-HR		年間運転時間	通年		1日運転時間	6～12時間	
過去の 修繕記録	2013年：OAダンパー交換、2014年：コイル洗浄、ベアリング交換他 2022年：加湿F交換				診断 事項	異常振動 無	異常騒音 無	材質劣化 無	塗装剥離 無	液漏れ 無	その他	

現況写真

診断判定 / 対策案

C / 中期(10～20年)で対応を要す



機器別診断シート

機器リストNo.	42	記号	ACU-7	機器名称	ユニット形空調機	台数	1	設置場所	2階 空調機械室 3			
仕様	床置形、還気ファン付、冷却能力：69.7kW、加熱能力：94.9kW、風量：11,040m ³ /h						設置年度	2005	経過年数	17	更新周期年数	30
製造者名	東洋製作所		型番	TCU-125-HR			年間運転時間	通年		1日運転時間	6～12時間	
過去の 修繕記録	2013年：OAダンパー交換、2014年：コイル洗浄、ベアリング交換他 2022年：加湿F交換				診断 事項	異常振動	異常騒音	材質劣化	塗装剥離	液漏れ	その他	
						無	無	無	無	無		

現況写真

診断判定 / 対策案

C / 中期(10～20年)で対応を要す



機器別診断シート

機器リストNo.	43	記号	ACU-8	機器名称	ユニット形外調機	台数	1	設置場所	1階 空調機械室 2				
仕様	床置形、還気ファン付、加熱能力：122.8kW、風量：13,320m ³ /h							設置年度	2005	経過年数	17	更新周期年数	30
製造者名	東洋製作所			型番	TCU-195-HR		年間運転時間	通年		1日運転時間	6～12時間		
過去の 修繕記録	2013年：OAダンパー交換、2014年：コイル洗浄、ベアリング交換他 2022年：加湿F交換					診断 事項	異常振動 無	異常騒音 無	材質劣化 無	塗装剥離 無	液漏れ 無	その他 無	

現況写真

診断判定 / 対策案

C / 中期(10～20年)で対応を要す



機器別診断シート

機器リストNo.	44	記号	ACU-9	機器名称	ユニット形外調機	台数	1	設置場所	2階 ボイラー室上部				
仕様	床置形、還気ファン付、加熱能力：122.8kW、風量：13,320m ³ /h							設置年度	2005	経過年数	17	更新周期年数	30
製造者名	東洋製作所			型番	TCU-195-HR		年間運転時間	通年		1日運転時間	6～12時間		
過去の 修繕記録	2013年：OAダンパー交換、2014年：コイル洗浄、ベアリング交換他 2022年：加湿F交換					診断 事項	異常振動	異常騒音	材質劣化	塗装剥離	液漏れ	その他	
							無	無	無	無	無		

現況写真

診断判定 / 対策案

C / 中期(10～20年)で対応を要す



機器別診断シート

機器リストNo.	45	記号	ACU-10	機器名称	ユニット形空調機	台数	1	設置場所	2階 ボイラー上部			
仕様	床置形、還気ファン付、冷却能力：73.0kW、加熱能力：79.1kW、風量：12,680m3/h						設置年度	2005	経過年数	17	更新周期年数	30
製造者名	東洋製作所			型番	TCU-125-HR		年間運転時間	通年		1日運転時間	6～12時間	
過去の 修繕記録	2013年：OAダンパー交換、2014年：コイル洗浄、ベアリング交換他 2022年：加湿F交換				診断 事項	異常振動 無	異常騒音 無	材質劣化 無	塗装剥離 無	液漏れ 無	その他	

現況写真

診断判定 / 対策案



C / 中期(10～20年)で対応を要す

機器別診断シート

機器リストNo.	46	記号	ACU-11	機器名称	ユニット形外調機	台数	1	設置場所	2階 空調機械室3			
仕様	床置形、還気ファン付、冷却能力：45.4kW、加熱能力：96.8kW、風量：14,040m3/h						設置年度	2005	経過年数	17	更新周期年数	30
製造者名	東洋製作所		型番	TCU-195-HR			年間運転時間	通年		1日運転時間	6～12時間	
過去の 修繕記録	2013年：OAダンパー交換、2014年：コイル洗浄、ベアリング交換他				診断	異常振動	異常騒音	材質劣化	塗装剥離	液漏れ	その他	
	2022年：加湿F交換				事項	無	無	無	無	無		

現況写真

診断判定 / 対策案

C / 中期(10～20年)で対応を要す



機器別診断シート

機器リストNo.	47	記号	ACU-12	機器名称	ユニット形外調機	台数	1	設置場所	2階 空調機械室 4				
仕様	床置形、還気ファン付、冷却能力：46.9kW、加熱能力：100.1kW、風量：15,420m ³ /h							設置年度	2005	経過年数	17	更新周期年数	30
製造者名	東洋製作所			型番	TCU-195-HR			年間運転時間	通年		1日運転時間	6～12時間	
過去の 修繕記録	2013年：OAダンパー交換、2014年：コイル洗浄、ベアリング交換他					診断 事項	異常振動	異常騒音	材質劣化	塗装剥離	液漏れ	その他	
	2022年：加湿F交換						無	無	無	無	無		

現況写真

診断判定 / 対策案

C / 中期(10～20年)で対応を要す



機器別診断シート

機器リストNo.	48	記号	ACU-13	機器名称	ユニット形外調機	台数	1	設置場所	2階 空調機械室 3			
仕様	床置形、冷却能力：20.4kW、加熱能力：29.1kW、風量：2,7100m3/h						設置年度	2005	経過年数	17	更新周期年数	30
製造者名	東洋製作所		型番	THS-60-MX-R			年間運転時間	通年		1日運転時間	6～12時間	
過去の 修繕記録	2013年：OAダンパー交換、2014年：コイル洗浄、ベアリング交換他				診断	異常振動	異常騒音	材質劣化	塗装剥離	液漏れ	その他	
	2022年：加湿F交換				事項	無	無	無	無	無		

現況写真

診断判定 / 対策案

C / 中期(10～20年)で対応を要す



機器別診断シート

機器リストNo.	49	記号	EHP-A	機器名称	空冷式マルチヒートポンプ	台数	1	設置場所	1階 屋上			
仕様	室外ユニット、耐塩害仕様、冷房能力：33.5kW、暖房能力：37.5kW						設置年度	2005	経過年数	17	更新周期年数	30
製造者名	日立空調システム		型番	RAS-NP335PS			年間運転時間	通年		1日運転時間	6～12時間	
過去の 修繕記録	2018年：更新					診断 事項	異常振動	異常騒音	材質劣化	塗装剥離	液漏れ	その他
							無	無	無	無	無	

現況写真

診断判定 / 対策案



C / 中期(10～20年)で対応を要す

機器別診断シート

機器リストNo.	53	記号	EHP-B	機器名称	空冷式マルチヒートポンプ	台数	1	設置場所	2階 屋上			
仕様	室外ユニット、耐塩害仕様、冷房能力：14.0kW、暖房能力：16.0kW						設置年度	2005	経過年数	17	更新周期年数	30
製造者名	日立空調システム		型番	RAS-NP140PS			年間運転時間	通年		1日運転時間	6～12時間	
過去の 修繕記録	2018年：更新					診断 事項	異常振動	異常騒音	材質劣化	塗装剥離	液漏れ	その他
							無	無	無	無	無	


現況写真

診断判定 / 対策案

C / 中期(10～20年)で対応を要す



機器別診断シート

機器リストNo.	56	記号	EHP-C	機器名称	空冷式ヒートポンプ	台数	1	設置場所	1階 外壁			
仕様	室外ユニット、耐塩害仕様、冷房能力：8.0kW、暖房能力：11.2kW						設置年度	2005	経過年数	17	更新周期年数	30
製造者名	日立空調システム		型番	RAS-NP112HVR			年間運転時間	通年		1日運転時間	6～12時間	
過去の 修繕記録	2020年：更新					診断 事項	異常振動	異常騒音	材質劣化	塗装剥離	液漏れ	その他
							無	無	無	無	無	
現況写真								診断判定 / 対策案				
								C / 中期(10～20年)で対応を要す				

機器別診断シート

機器リストNo.	58	記号	WHP-1	機器名称	水熱源ヒートポンプユニット	台数	14	設置場所	1階 収骨室1~14				
仕様	天井埋込形冷房能力：5.3kW、暖房能力：6.0kW							設置年度	2005	経過年数	17	更新周期年数	30
製造者名	日本ビーマック			型番	WDP56C M LCD			年間運転時間			1日運転時間		
過去の 修繕記録	2015、2020年：部品交換					診断 事項	異常振動	異常騒音	材質劣化	塗装剥離	液漏れ	その他	

現況写真

診断判定 / 対策案

C / 中期(10~20年)で対応を要す



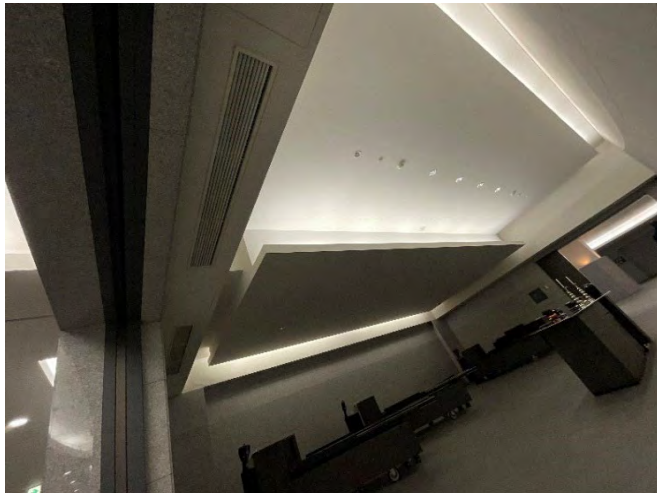
機器別診断シート

機器リストNo.	59	記号	WHP-2	機器名称	水熱源ヒートポンプユニット	台数	4	設置場所	1階 告別室1~2				
仕様	天井埋込形冷房能力：5.3kW、暖房能力：6.0kW							設置年度	2005	経過年数	17	更新周期年数	30
製造者名	日本ビーマック			型番	WDP56C M LCD			年間運転時間	1日運転時間				
過去の 修繕記録	2015、2020年：部品交換					診断 事項	異常振動	異常騒音	材質劣化	塗装剥離	液漏れ	その他	

現況写真

診断判定 / 対策案

C / 中期(10~20年)で対応を要す



機器別診断シート

機器リストNo.	60	記号	FCU-CI-1	機器名称	ファンコイルユニット	台数	8	設置場所	1階 エントランス、前室、救護室				
仕様	高静圧天井埋込形 # 400、冷房能力：2.09kW、暖房能力：4.51kW							設置年度	2005	経過年数	17	更新周期年数	30
製造者名	ダイキンアプライドシステムズ			型番	FWM4FCR			年間運転時間			1日運転時間		
過去の 修繕記録						診断 事項	異常振動	異常騒音	材質劣化	塗装剥離	液漏れ	その他	


現況写真

診断判定 / 対策案

C / 中期(10~20年)で対応を要す



機器別診断シート

機器リストNo.	61	記号	FCU-CI-2	機器名称	ファンコイルユニット	台数	7	設置場所	1階 廊下東・西、葬儀業者コーナー				
仕様	高静圧天井埋込形 # 600、冷房能力：3.13kW、暖房能力：6.74kW							設置年度	2005	経過年数	17	更新周期年数	30
製造者名	ダイキンアプライトシステムズ			型番	FWMF6CR			年間運転時間			1日運転時間		
過去の 修繕記録						診断 事項	異常振動	異常騒音	材質劣化	塗装剥離	液漏れ	その他	
現況写真									診断判定 / 対策案				
									C / 中期(10~20年)で対応を要す				

機器別診断シート

機器リストNo.	62	記号	FCU-CI-3	機器名称	ファンコイルユニット	台数	41	設置場所	1階収骨ホール、2階控室廊下、待合ホール他				
仕様	高静圧天井埋込形 # 800、冷房能力：4.19kW、暖房能力：8.98kW							設置年度	2005	経過年数	17	更新周期年数	30
製造者名	ダイキンアプライドシステムズ			型番	FWMF8CR			年間運転時間			1日運転時間		
過去の 修繕記録						診断 事項	異常振動	異常騒音	材質劣化	塗装剥離	液漏れ	その他	

現況写真

診断判定 / 対策案

C / 中期(10~20年)で対応を要す



機器別診断シート

機器リストNo.	63	記号	FCU-CC-1	機器名称	ファンコイルユニット	台数	14	設置場所	1階更衣室、救護室、2階売店、喫煙室、授乳室等				
仕様	2方向吹出天井カセット形#300、冷房能力：1.80kW、暖房能力：3.86kW							設置年度	2005	経過年数	17	更新周期年数	30
製造者名	ダイキンアプライドシステムズ			型番	FWHC3BDR			年間運転時間			1日運転時間		
過去の 修繕記録						診断 事項	異常振動	異常騒音	材質劣化	塗装剥離	液漏れ	その他	

現況写真

診断判定 / 対策案

C / 中期(10~20年)で対応を要す

