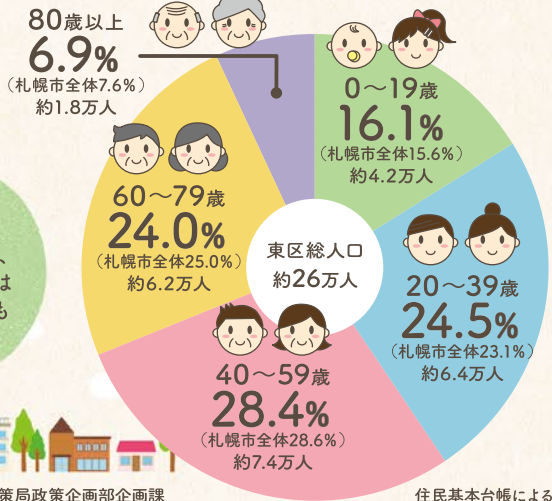


## 東区民の年齢層は どうなっているの？

(平成30年1月1日現在)



東区では  
40～59歳の  
人口が一番多く、  
0～39歳の割合は  
札幌市全体よりも  
高いんだね。

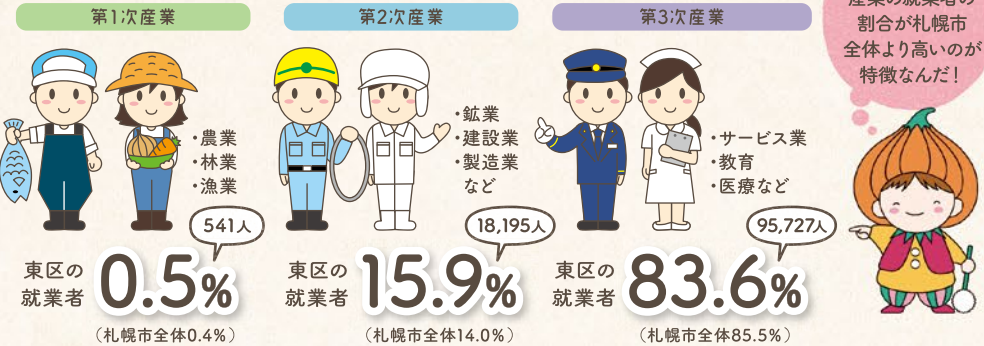


<資料>まちづくり政策局政策企画部企画課

住民基本台帳による

注:割合は小数点2桁以下を切り捨てているため合計が100%にはなりません。

## 東区民はどんな仕事を している人が多いの？



東区は  
第1次・第2次  
産業の就業者の  
割合が札幌市  
全体より高いのが  
特徴なんだ!

<資料>総務省統計局「国勢調査」(平成27年10月1日現在) 注:札幌市全体の割合は小数点2桁以下を切り捨てているため合計が100%にはなりません。

### むすびに

東区が誕生して45年が経ち、東区の皆さんに東区のことをもっと知り、好きになってもらおうと、区内各地区を巡り、幅広い年代の方からお話を聞きました。

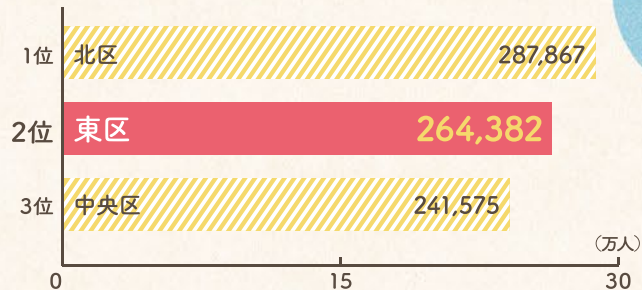
「東区の魅力」は、この情報誌に載せきれないほどまだまだたくさんあります。

この情報誌をきっかけに、「東区の魅力」を再発見し、東区により関心や愛着を持っていただき、住んでよかったと実感できるまちを一緒につくっていきましょう。

本誌制作にあたり、取材のご協力をいただきました地域の皆さまに心より感謝申し上げます。

## 東区の人口は 札幌市で何番目に多い？

札幌市の総人口…1,963,626人



<資料>まちづくり政策局政策企画部企画課(国勢調査ベース 平成30年1月1日現在)

ひがしくひとめぐりデータで見る東区民

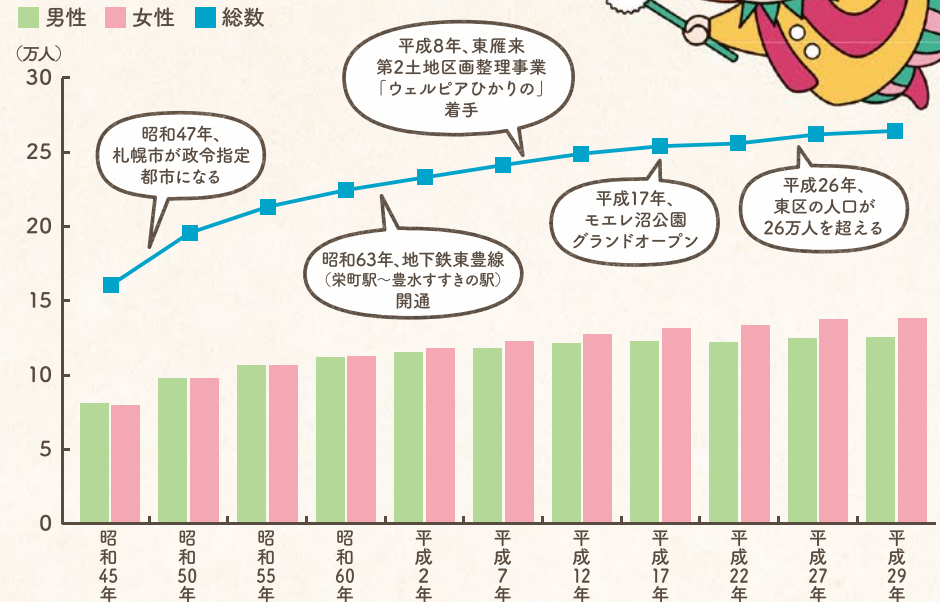
札幌市の  
人口の約13.4%が  
東区民なんだね。  
10区では2番目に  
人口が多いんだ!



## 東区の人口は45年間で どれくらい増えた？

### 東区の人口推移

昭和45年～平成29年 各年10月1日現在



<資料>まちづくり政策局政策企画部企画課 総務省統計局「国勢調査」(推計人口(国勢調査ベース)であり、現在の市(区)域に紐替えた数値)