

地図番号	境界線の種類及び境界線の記号又は点名			
	種類	コンクリート標		
区-K-14	既設	N2, N5~N8		
	新設	N1, N3, N4, N9, N10		
与点の種類	① 公共基準点	□ 図根点	△ 登記基準点	○ 二

座標系 12 系

与点成果 世界測地系(測地成果2011)

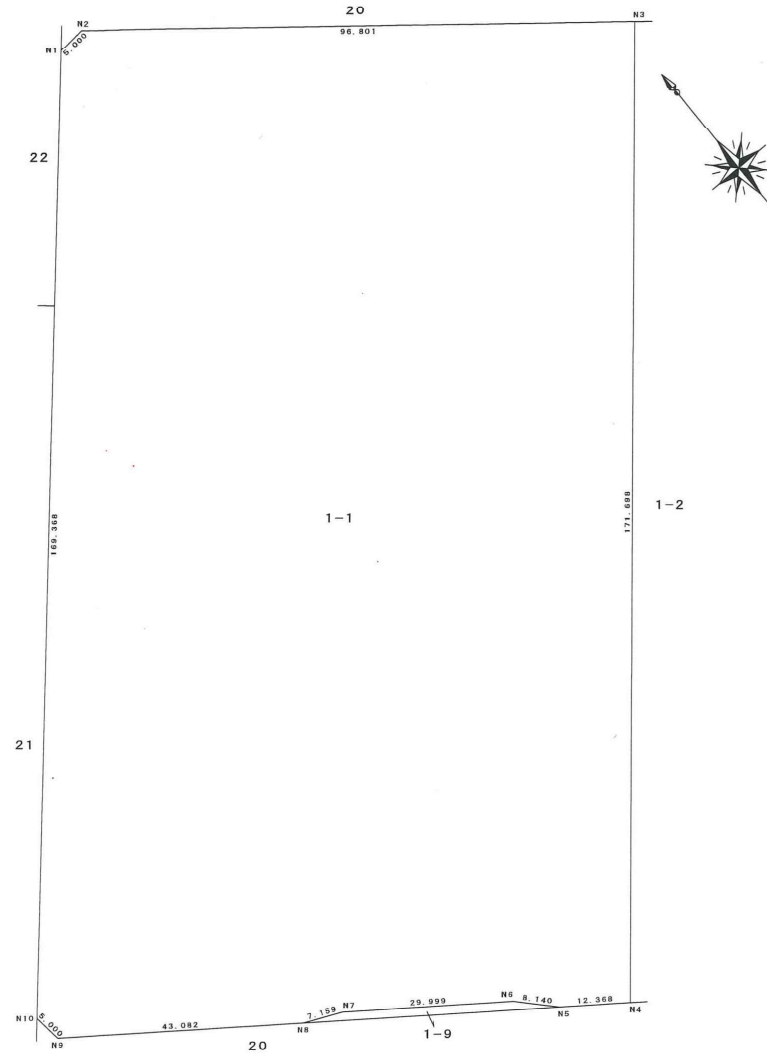
点名	X	Y
街区多角点 10E41	-105307.769	-68763.287
街区多角点 10E43	-105334.409	-69062.093
街区多角点 10E61	-105794.469	-68455.574

座標求積表

地番測点	1-1 Xn	Yn	(Xn+1-Xn-1)	(Xn+1 - Xn-1)Yn
N1	-105317.866	-68771.859	127.783	-8787874.458597
N2	-105317.443	-68766.877	-60.562	4164659.604874
N3	-105378.428	-68691.702	-192.429	13218275.524158
N4	-105509.872	-68802.167	-124.096	8538073.716032
N5	-105502.524	-68812.116	13.307	-915682.827612
N6	-105496.565	-68817.661	23.781	-1636552.796241
N7	-105478.743	-68841.792	20.774	-1430119.387008
N8	-105475.791	-68848.314	28.546	-1965343.971444
N9	-105450.197	-68882.970	30.565	-2105407.978050
N10	-105445.226	-68883.506	132.331	-9115423.232486
	倍面積			-35395.806374
	面積			17697.9031870

更正前 17695.54 m²
更正後 17697.90 m²

地番	1-1	土地積測在量図
土地の所在	札幌市白石区本郷通三丁目北	



官公署証明番号	令和 年 月 日
---------	----------

作成者	札幌市北区屯田3条2丁目8番45号 土地家屋調査士 大西 昭雄	(令和 3年 8月 10日測量) (令和 3年 8月 16日作製)
-----	------------------------------------	--------------------------------------

申請人	縮尺 1/1000
-----	-----------