

歴史コース

北海道の歴史を体感。
昔の時代にタイムスリップ!



MAP E-4

北海道開拓の村

村内は市街地・農村・山村・漁村の4エリアに分かれ、明治・大正期に北海道内で建てられた歴史的に貴重な52棟の建物が移築復元・再現されています。厚別にゆかりのある建物があり、当時の街並みも再現されるなど、一步入れば100年以上前の北海道にいる気分が味わえます。

- 所 厚別町小野幌50-1
- ☎ 898-2692 P あり
- 休 5月～9月は無休、10月～4月は月曜日(祝日の場合は翌平日)、年末年始
- 時 9時～16時30分 (5月～9月は17時まで)

北海道開拓の村 検索

冬の生活体験や
伝統遊具作りなど
イベントが
盛りだくさん!!

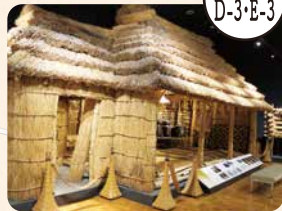
アイヌ語講座や
ワークショップなど
イベントもたくさん
あるゾウ。



北海道博物館

入り口で迎えてくれるナウマンゾウとマンモスゾウの全身骨格(復元)は迫力満点!「北東アジアのなかの北海道」と「自然と人のかかわり」をコンセプトに、北海道の自然・歴史・文化を5つのテーマで紹介しています。

MAP D-3・E-3



- 所 厚別町小野幌53-2
- ☎ 898-0466(総合案内) P あり
- 休 月曜日(祝日の場合は翌平日)、年末年始
- 時 9時30分～16時30分 (5月～9月は17時まで)

北海道博物館 検索

自然観察コース



MAP C-7 他

陽だまりロード

白石区から北広島市までつながる旧千歳線跡地(全長19.8キロメートルのうち厚別区内約4.5キロメートル)を利用した自転車・歩行者専用道路です。春には桜が満開になります。

所 大谷地西～厚別町上野幌 P なし



MAP E-6

熊の沢公園

満開の桜の下でのお花見や、盛大な納涼大会の花火、秋の紅葉狩り、寒さを吹き飛ばす雪中運動会など、一年を通して楽しめます。

所 もみじ台西6丁目2 P あり



MAP E-4

野幌森林公園

園内には何本もの散策路があり、トドマツ、シナノキなどの樹木ばかりでなく、アカゲラ、モズなどの野鳥や、キタキツネ、ユキウサギなどの野生動物も確認されています。

所 厚別町小野幌他 P あり

厚別南緑地

MAP E-7

公園内には、ミズナラの木が多くあり、エゾリスを見かけることも。ミヤマクワガタなどの昆虫もいて、子どもたちの自然探検の場所として人気があります。

所 厚別南7丁目・青葉町10丁目 P なし



MAP C-4

小野津幌川沿いの桜並木

厚別区内を流れる小野津幌川の沿道に桜並木があります。若い桜の木も多く、これからの成長が楽しみな並木道です。

所 厚別北の小野津幌川沿い P なし



MAP D-6・7

青葉中央公園

春にはカッコウやヒバリ、沢沿いにはミズバショウの群落を見ることができます。

所 青葉町5丁目2 P あり

気軽に
自然観察
スポット!

