

水遊び場がある公園はこちら！

7月から区内公園の水遊び場の運用を開始します。暑い夏を楽しく元気に過ごしましょう！

科学館公園 (厚別中央1条5丁目)

水深が3cm程度の「歩ける噴水」があります。噴き出しパターンが3種類あります。

【開放時間】

7月1日～8月31日
9時30分～16時30分

※毎週火曜日は清掃により休止



上野幌西公園 (上野幌3条2丁目)

頂上から水が緩やかに流れる噴水があります。

【開放時間】

7月1日～8月31日
9時30分～16時30分



小野幌くりの木公園 (厚別東3条5丁目)

水深が10cm程度の池があり、噴き出し口からシャワー状に水が出ます。

【開放時間】

7月1日～8月31日
9時30分～16時30分



青葉中央公園 (青葉町5丁目)

長さ約16m、高さ約5mのウォータースライダーと、その下に続く遊水池があります。

【開放時間】

7月3日～8月21日
9時30分～16時30分

※雨天日は休止



厚別西公園 (厚別西3条3丁目)

水深が10～30cm程度の遊水路があります。

【開放時間】

7月1日～8月31日
9時30分～16時30分



各公園の詳細や、他区の公園の情報については「札幌市公園検索システム」から検索することができます。

<札幌市公園検索システム>

https://www2.wagmap.jp/sapporo_koen/Portal



【お問合せ先】

青葉中央公園 : もみじ台緑地管理事務所 ☎897-7805
それ以外の公園 : 厚別区土木センター ☎897-3800

いかく
カラスの威嚇にご注意ください

春から初夏にかけて、カラスは子育てのために神経質になり、巣やヒナに近づく人間を威嚇することが増えてしまいます。

巣はそっと見守りましょう

巣を撤去されたカラスは、**近い場所にすぐに巣を作り直す**ことがあります。また、撤去することで人への敵対心が強まり、その後の**威嚇がより激しくなる**場合もあります。可能な限り、ヒナの巣立ちまでそっと見守っていただきますようお願いいたします。

威嚇をされたときには

- ・ **走らず**にその場を離れる。
- ・ 巣の下で**立ち止まったり見上げたり**しない。
- ・ **石を投げたり**棒を振り回したりしない。
- ・ **帽子**をかぶって頭を守る。
- ・ 頭、肩を覆うように**傘**をさす。
- ・ **腕をまっすぐ上げたまま**ゆっくり通過する。

⚠️ カラスからの威嚇シグナル ⚠️

<レベル1> <レベル2> <レベル3> <レベル4> <レベル5> <レベル6> <レベル7>

じっと見る
大きな声で鳴く

警戒声
「カッカカッ」

威嚇鳴き
「ガーッガーッ」

接近・追跡

葉や枝を
突いたり折る

すぐ近くで
飛び回る

後ろから
後頭部を蹴る

見どころたくさんの「陽だまりロード」でお散歩・サイクリング

「陽だまりロード」とは、白石区から北広島市まで続く道道札幌恵庭自転車道線のうち、厚別区部分の愛称です。ルールを守って気持ちよくお散歩・サイクリングしましょう。

北
地下鉄 ひばりが丘駅
厚別南 白樺公園
青葉中央公園
上野幌トンネル
冒険コース
厚別南緑地
旭町トンネル
上野幌公園
厚別南公園
地下鉄 大谷地駅
南郷通
三里川
二里川
しらかばトンネル
虹の橋
白石区
北広島市

通行ルールを守りましょう！

【歩行者】右側通行（路肩寄りに）
【自転車】左側通行（中央寄りに）

※4/1から、自転車利用者のヘルメット着用が努力義務化されています。
※交通ルールを守り、安心・安全な通行をお願いします。

【参考】警察庁ホームページ
＜交通安全のための情報＞
<https://www.npa.go.jp/bureau/traffic/koutsuuanzennenjyohou.html>

見どころを一部紹介します！



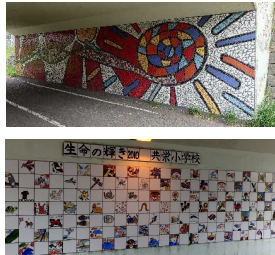
＜虹の橋＞

厚別区と白石区をつなぐ、七色で彩られた車輪マークが特徴の橋です。



＜しらかばトンネル＞

地域住民、近隣の大学や小学校などの皆さんが協力して制作したモザイクタイルアートがあります。



＜旭町トンネル＞

地域力を結集して制作されたモザイクタイルアートのほか、周辺小学校の児童が描いた絵を焼き付けたタイルが掲げられています。



＜上野幌トンネル＞



＜厚別南緑地＞

陽だまりロード沿線には多くの公園がありますが、特に厚別南緑地は自然豊かな空間が続きます。

雨水枡清掃のご協力をお願い

雨水枡（車道端の網目状の排水溝）に土砂や枯葉が詰まると、**道路冠水につながる恐れ**があります。

土木センターでは、道路パトロールを通して雨水枡の状態を確認し、必要に応じて清掃等を実施しています。

地域のみなさまへお願い

- ◆ 雨水枡の詰まり等を発見した際には、土木センターまでご連絡をお願いします。
- ◆ 大雨の際には、枯葉等の除去にご協力をお願いします。



今年度の工事情報はこちら

厚別区内をはじめ、市内の道路や公園等の工事情報を下記ホームページに掲載しています。

工事期間中はご迷惑をおかけしますが、ご協力をお願いします。

札幌市建設局ホームページ
＜工事情報公開Webサイト＞

<https://www3.city.sapporo.jp/kensetsu/map/>



編集・発行

札幌市 厚別区 土木部 維持管理課

〒004-0007 札幌市厚別区厚別町下野幌45-39
TEL：897-3800 / FAX：897-3856

<https://www.city.sapporo.jp/atsubetsu/doboku/>

