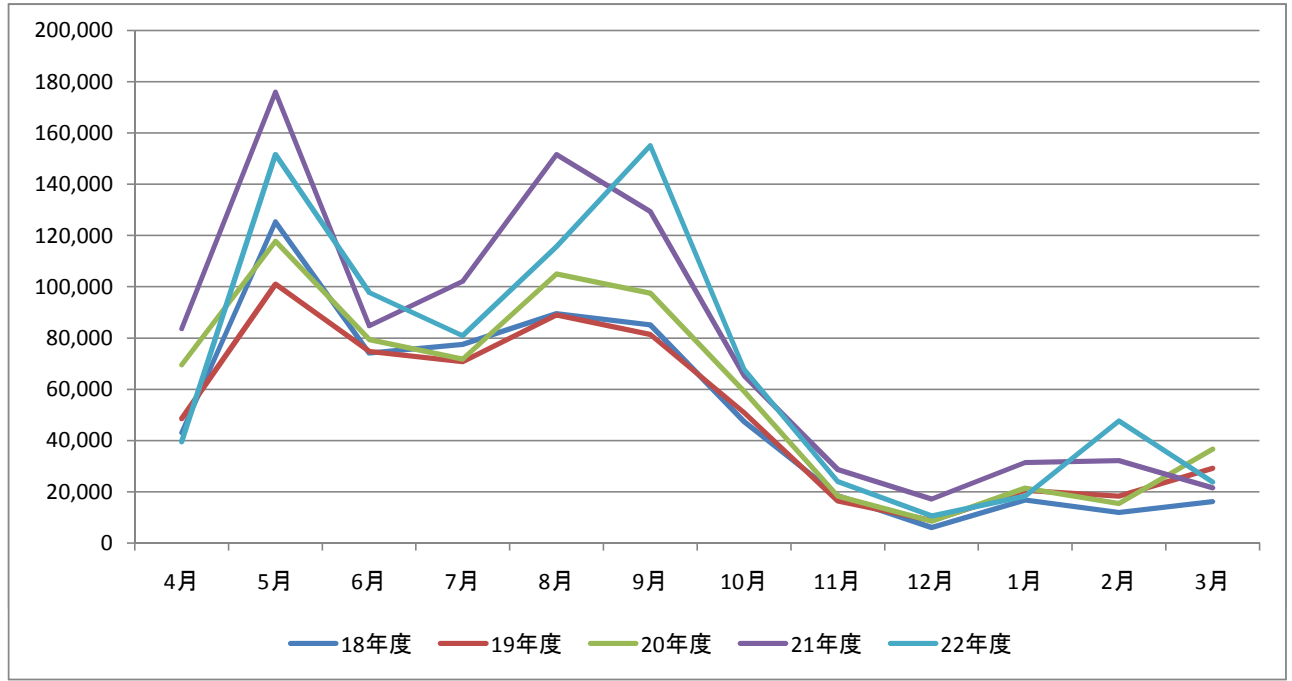


入園者数状況

◆月別合計入園者数比較

(単位：人)

月計	18年度	19年度	20年度	21年度	22年度
4月	43,018	48,482	69,473	83,593	39,570
5月	125,365	101,049	117,781	175,899	151,529
6月	74,111	74,761	79,435	84,734	97,718
7月	77,541	70,716	71,801	102,111	80,939
8月	89,464	89,032	104,934	151,523	115,635
9月	85,183	81,415	97,537	129,400	155,072
10月	47,474	50,934	59,170	65,337	67,797
11月	18,477	16,430	18,300	28,686	23,888
12月	6,062	8,831	8,599	17,169	10,588
1月	16,756	20,568	21,389	31,363	18,255
2月	11,900	18,250	15,490	32,157	47,634
3月	16,170	29,146	36,649	21,531	23,794
4～6月	242,494	224,292	266,689	344,226	288,817
7～9月	252,188	241,163	274,272	383,034	351,646
10～12月	72,013	76,195	86,069	111,192	102,273
1～3月	44,826	67,964	73,528	85,051	89,683
合計	611,521	609,614	700,558	923,503	832,419
前年度比		100%	115%	132%	90%



◆累積グラフ

(単位：人)

累計	18年度	19年度	20年度	21年度	22年度
4月	43,018	48,482	69,473	83,593	39,570
5月	168,383	149,531	187,254	259,492	191,099
6月	242,494	224,292	266,689	344,226	288,817
7月	320,035	295,008	338,490	446,337	369,756
8月	409,499	384,040	443,424	597,860	485,391
9月	494,682	465,455	540,961	727,260	640,463
10月	542,156	516,389	600,131	792,597	708,260
11月	560,633	532,819	618,431	821,283	732,148
12月	566,695	541,650	627,030	838,452	742,736
1月	583,451	562,218	648,419	869,815	760,991
2月	595,351	580,468	663,909	901,972	808,625
3月	611,521	609,614	700,558	923,503	832,419
前年度比		100%	115%	132%	90%

