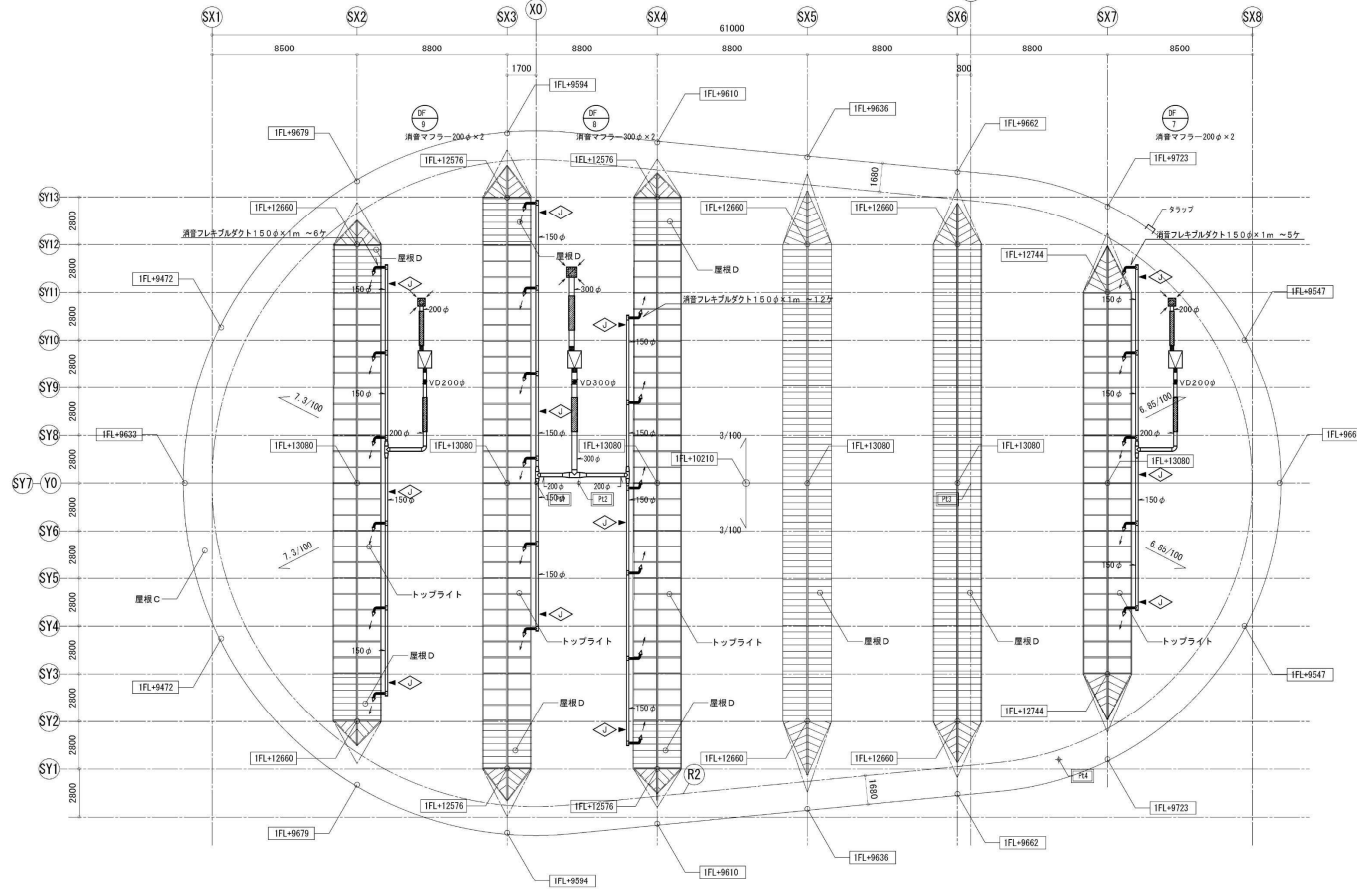


DF-9	
吸込口	x1
HS	
300x300	
Q=540m ³ /H	
消費マフラー (GR25E 内装)	
600x600x500H	

DF-8	
吸込口	x1
HS	
400x400	
Q=1080m ³ /H	
消費マフラー (GR25E 内装)	
600x600x500H	

DF-7	
吸込口	x1
HS	
250x250	
Q=450m ³ /H	
消費マフラー (GR25E 内装)	
450x450x500H	

トップライト給排気系統	
吸出口	x23
デリベントノズル	
80φ x 30φ	
Q=90m ³ /H	



R階平面図 S=1/150

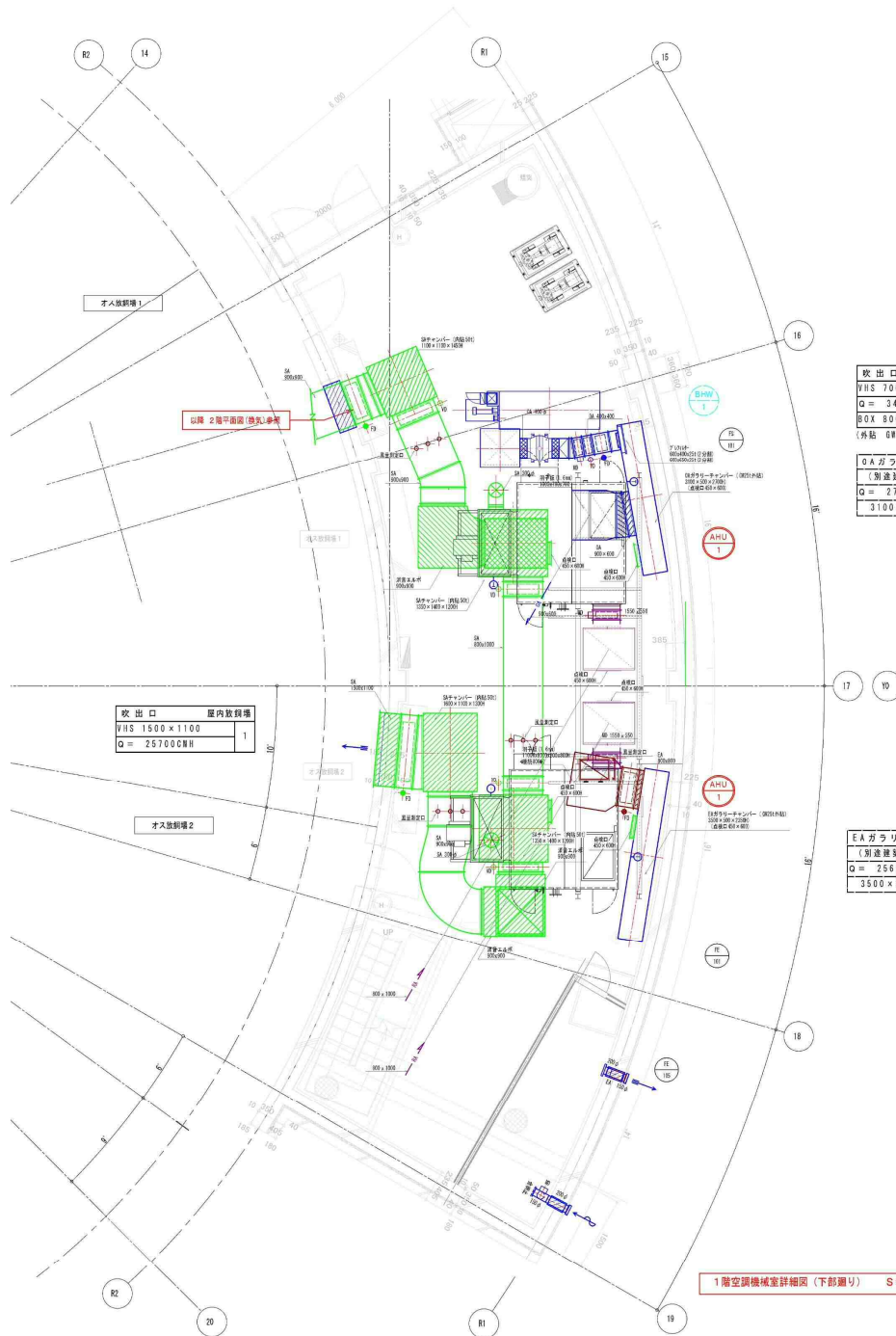
しゅん功図	
工事名	円山動物園(仮称)ゾウ舎新築設備工
図面名称	R階平面図(換気設備) 規 S=1/150

ゾウ舎

縮尺目盛 (m) S=1/150



図32-24

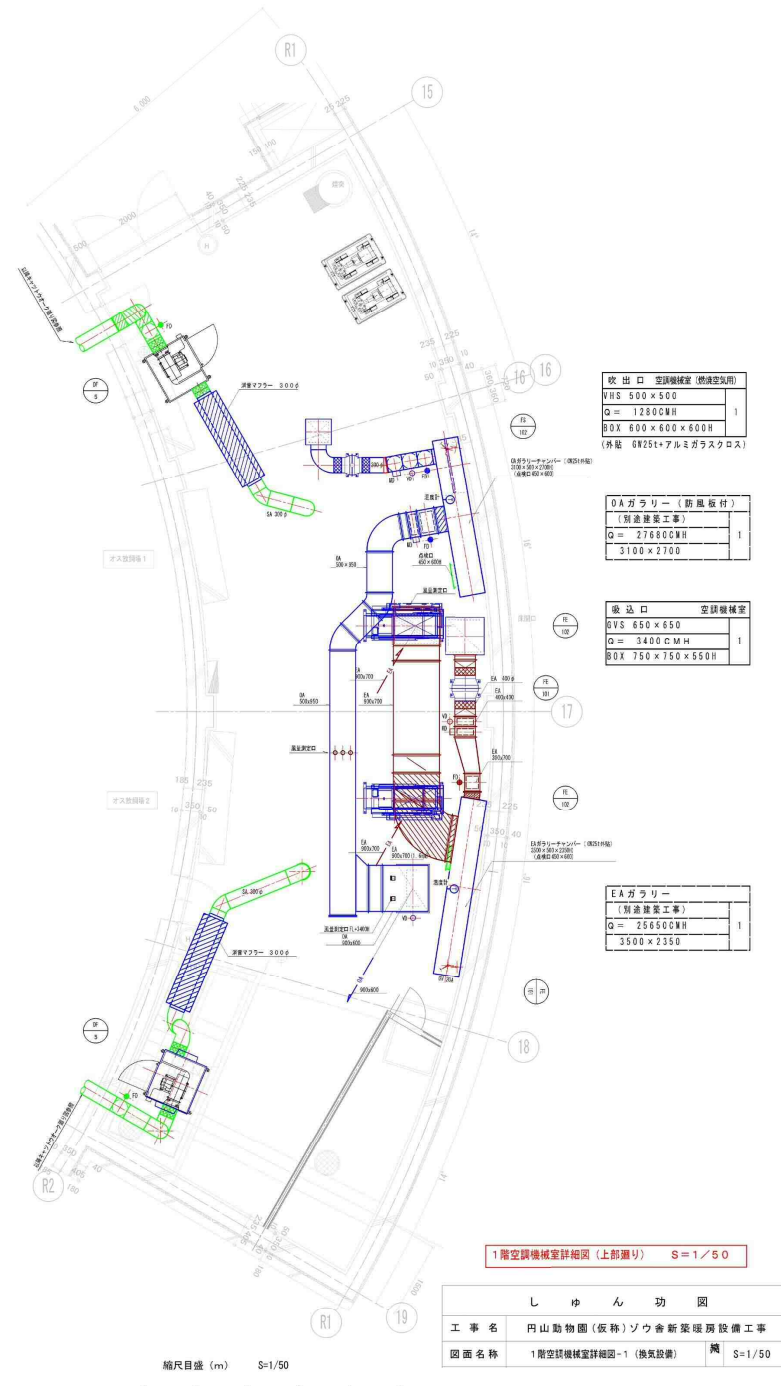


吹出口	空調機械室	
VHS 700 x 700		1
Q = 3400 CMH		
BOX 800 x 800 x 650H		
(外装: GR25+アルミガラスクロス)		

OAガラリー (防風板付)		
(別途建築工事)		1
Q = 27680 CMH		
3100 x 2700		

EAガラリー		
(別途建築工事)		1
Q = 25650 CMH		
3500 x 2350		

1階空調機械室詳細図 (下部裏り) S=1/50



吹出口	空調機械室 (換気室用)	
VHS 500 x 500		1
Q = 1280 CMH		
BOX 600 x 600 x 600H		
(外装: GR25+アルミガラスクロス)		

OAガラリー (防風板付)		
(別途建築工事)		1
Q = 27680 CMH		
3100 x 2700		

吹出し	空調機械室	
GVS 650 x 650		1
Q = 3400 CMH		
BOX 750 x 750 x 550H		

EAガラリー		
(別途建築工事)		1
Q = 25650 CMH		
3500 x 2350		

1階空調機械室詳細図 (上部裏り) S=1/50

しゅん 功 図		
工事名	円山動物園 (仮称) ソウ新築環境設備工事	
図面名称	1階空調機械室詳細図-1 (換気設備)	縮 S=1/50



ゾウ舎

図32-25

機 器 表				
記号	名 称	仕 様	数 量	備 考
BU-1	アライン・クーラー	一体空冷式 57800 ^{Kcal/h} ナイアライン(外気-10℃~40℃)(室内温度-15℃~5℃) 3 ^φ 200 ^V 30 ^{KW} (冷凍機), 3 ^φ 200 ^V 0.7 ^{KW} ×4 (送風機) 冷媒(R-22) 保護装置共 運転重量 1860 ^{kg} 外形寸法 2.450 × 1.995 × (≒2300) ^H , EGフレイク	1	BAL-40G 三菱電機
UC-1	冷却器ユニット	天吊形 S=115.9 ^m (FP=8%) 3 ^φ 200 ^V 400 ^W ×2 ^φ 500 ^φ 219 ^{mm} SP6 防霜方式(デフロストヒーター 200 ^V 450 ^W ×2120 ^L ×12 ^φ) 本体ステンレス製 247.5 ^{kg}	1	産原製作所
UC-2	— “ —	天吊形 S=92.7 ^m (FP=8%) 3 ^φ 200 ^V 400 ^W ×2 ^φ 500 ^φ 164 ^{mm} SP5 防霜方式(デフロストヒーター 1 ^φ 200 ^V 370 ^W ×1720 ^L ×12 ^φ) 本体ステンレス製 189.6 ^{kg}	3	“
UC-3	— “ —	天吊形 S=22.8 ^m (FP=4%) 3 ^φ 200 ^V 200 ^W ×1 ^φ 400 ^φ 54 ^{mm} SP5 防霜方式(オフサイクル), 本体ステンレス製 58.2 ^{kg}	1	“
BT-1	アライン・タンク	外形寸法 2.500 × 900 × 1500 ^{mm} 有効 1.500 ^L 銅板 3.2 ^t (タエホ造り) 断熱 SP+発泡ウレタン 液面計 梯子 点検口付, ステンレスパネル仕上り	1	“
P-1	アラインポンプ	(アラインクーラー用) 65 ^φ ×50 ^φ × 0.208 ^{mm} × 18.4 ^m × 3 ^φ 200 ^V 2.2 ^{KW} (モーター用)	1	65×50FSAJ52.2 産原製作所
P-2	— “ —	(飼料培養車 2用) 40 ^φ ×32 ^φ × 0.053 ^{mm} × 13.8 ^m × 3 ^φ 200 ^V 0.75 ^{KW} (— “ —)	1	40×32FSAJ575 “
P-3	— “ —	(— “ — (3用) 50 ^φ ×40 ^φ × 0.104 ^{mm} × 18.6 ^m × 3 ^φ 200 ^V 1.5 ^{KW} (— “ —)	1	50×40FSAJ515 “
P-4	— “ —	(— “ — (1用) 40 ^φ × 32 ^φ × 0.053 ^{mm} × 13.8 ^m × 3 ^φ 200 ^V 0.75 ^{KW} (— “ —)	1	40×32FSAJ575 “
P-5	— “ —	(前 主 用) ライン型 25 ^φ × 20 ^{mm} × 13.5 ^m 1 ^φ 100 ^V 250 ^W (ユニバーサル)	1	25LPD525S “
HF-1	加湿器	超音波式 8 ^φ 1 ^φ 100 ^V 550 ^W (660 × 380 × 315 ^H), トランス付, 取付架台共	2	FT-160 ユーキャン
PST-1	加圧ホース	自動式ポンプ 15 ^{mm} × 10 ^m 架台付 1 ^φ 100 ^V 80 ^W (圧カスイッチ 1.1~1.8 ^{kg/cm²})	1	

整備項目
1 チラーユニット点検

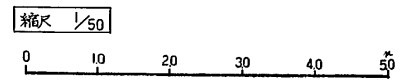
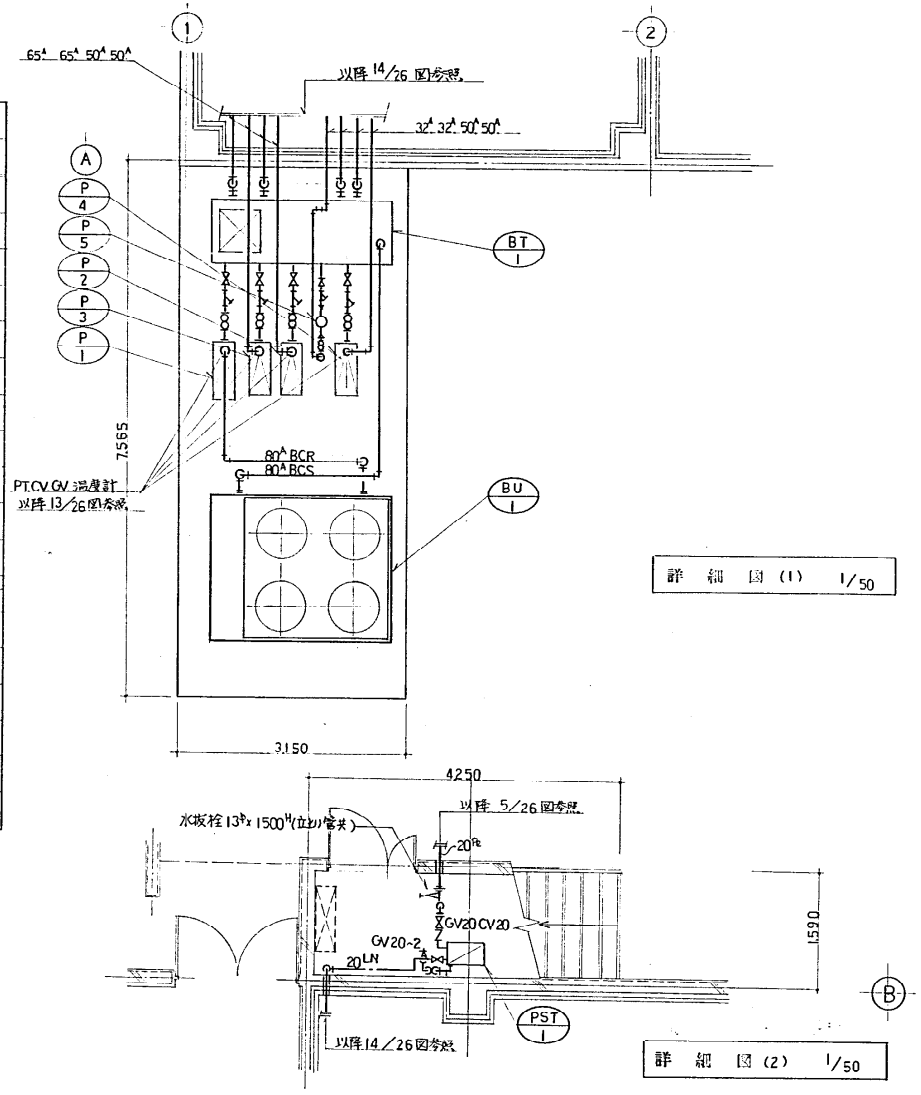


図33-1

飼料貯蔵庫