

- 凡例
1. 電動三方弁装置
 2. 電動三方弁装置
 3. PH: バナールヒーター (温水用) を示す。
 4. ACP: 室内機 (EHP) を示す。

各設備配管凡例

—HS—	温水管 (往)	配管用炭素鋼管 (黒)
—HR—	温水管 (還)	配管用炭素鋼管 (黒)
—FHS—	温水管 (原種等系統) (往)	配管用炭素鋼管 (黒)
—FHR—	温水管 (原種等系統) (還)	配管用炭素鋼管 (黒)
—E—	配管	配管用炭素鋼管 (黒)
—B—	二次側補給水管 (不凍液)	配管用炭素鋼管 (黒)
—R-RR—	弁	弁操用炭素鋼管
—D—	ドレン管 (エアオン系統)	種膜ポリ塩化ビニル管

図32-18

ゾウ舎

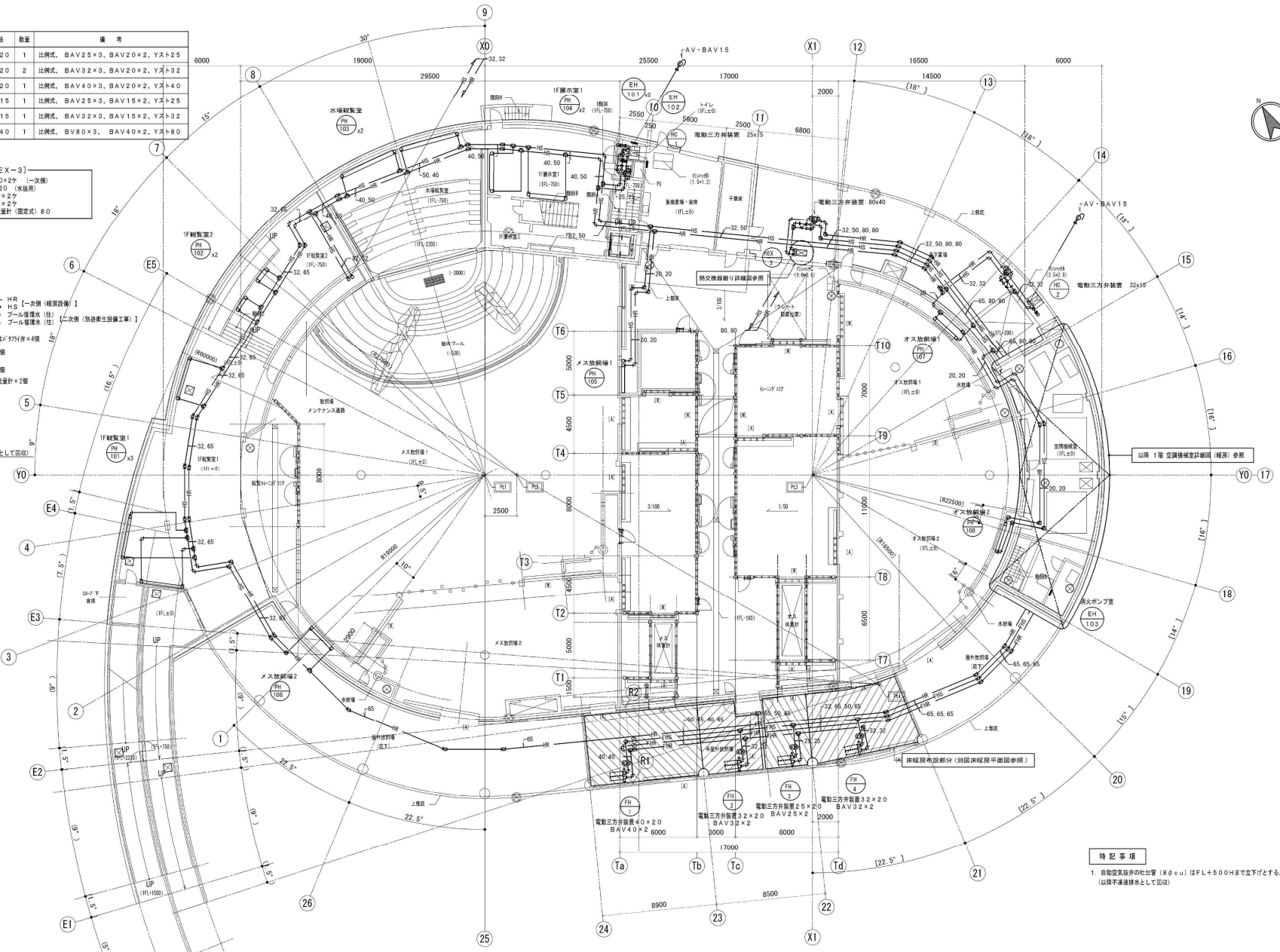
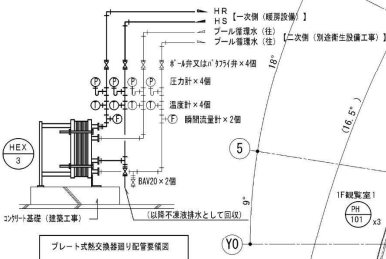
弁設置一覧表

名称	系統名	寸法	数量	備考
電動三方弁装置	FH-3系統	25×20	1	比例式、BAV25×3、BAV20×2、Yスト28
電動三方弁装置	FH-2・4系統	32×20	2	比例式、BAV32×3、BAV20×2、Yスト32
電動三方弁装置	FH-1系統	40×20	2	比例式、BAV40×3、BAV20×2、Yスト40
電動三方弁装置	HC-1系統	25×15	1	比例式、BAV25×3、BAV15×2、Yスト25
電動三方弁装置	HC-2系統	32×15	1	比例式、BAV32×3、BAV15×2、Yスト32
電動三方弁装置	HEX-3系統	80×40	1	比例式、BV80×3、BAV40×2、Yスト80

[HC-1]
BAV20 (水抜用)
温度計×2ヶ
圧力計×2ヶ

[HC-2]
BAV20 (水抜用)
温度計×2ヶ
圧力計×2ヶ

[HEX-3]
BV80×2ヶ (一次側)
BAV20 (水抜用)
温度計×2ヶ
圧力計×2ヶ
瞬間流量計 (固定式) 80



1階平面図 S=1/150

縮尺目盛 (m) S=1/150

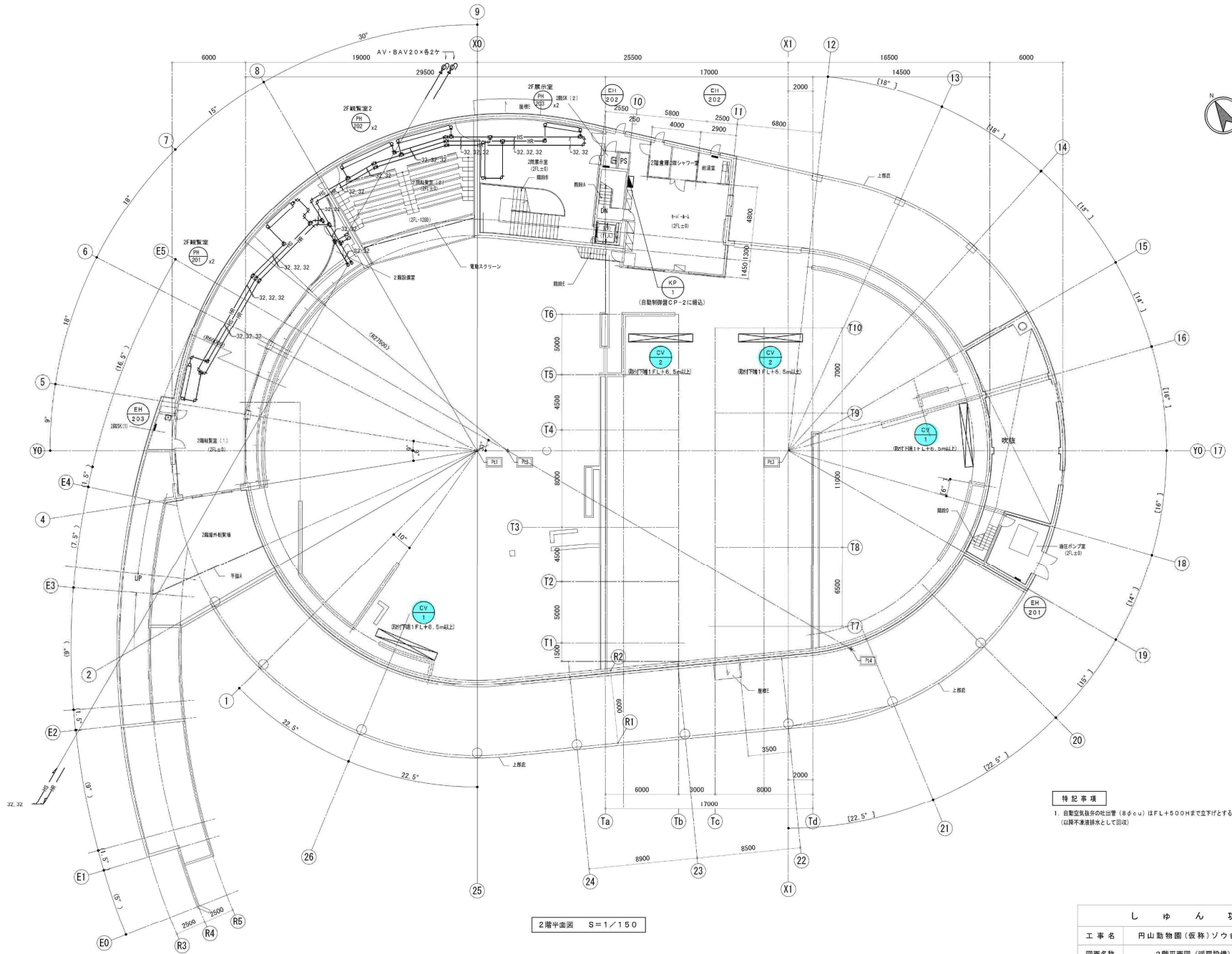


特記事項
1. 自動空気弁の吐出管 (8φc) はFL+500Hまで立上げとする。
(以降不凍洗浄水として回収)

しゅん功図		
工事名称	円山動物園 (仮称) ソウ舎新築暖房設備工事	
図面名称	1階平面図 (暖房設備)	機 S=1/150

ゾウ舎

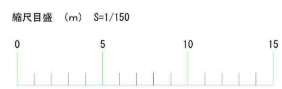
図32-19



2階平面図 S=1/150

特記事項
 1. 自動空気送風の吐出量 (d.c.u.) はFL+500Hまで立下げとする。
 (以降不連続排水として回収)

しゅん功図		
工事名	岡山動物園(仮称)ゾウ舎新築暖房設備工事	
図面名称	2階平面図(暖房設備)	規 S=1/150



ゾウ舎

図32-20