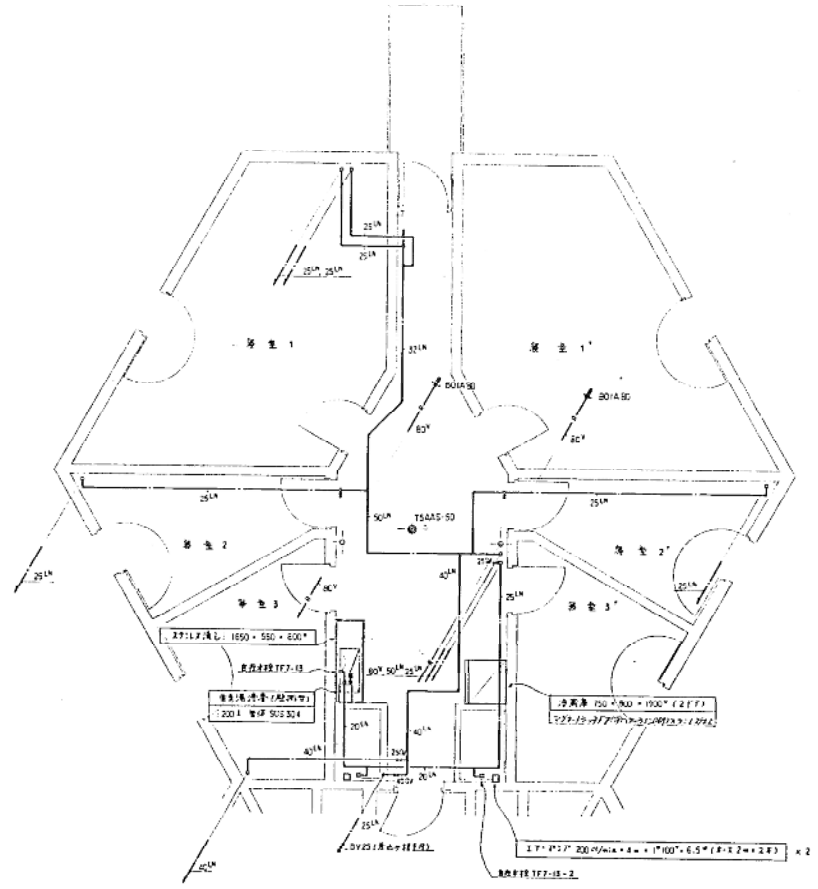


平面図 No. 2



1F 上野野鳥舎 S-1/50

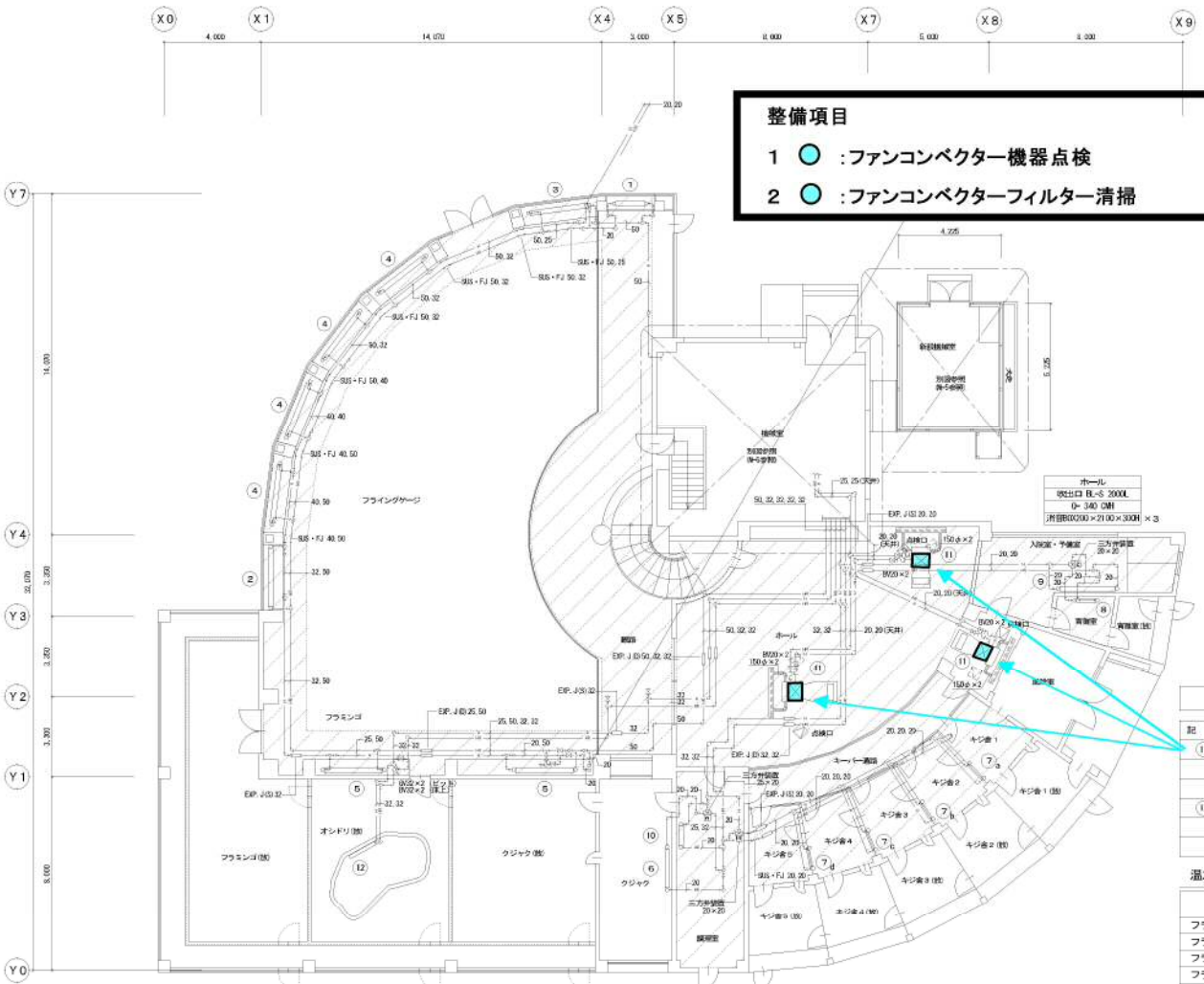
総合水鳥舎

新井建設株式会社

岡山動物園 総合水鳥舎 設計 衛生設備

承認	検印	製印	ORDER NO. 000005	図面No. 5
				図名
				1F 上野野鳥舎

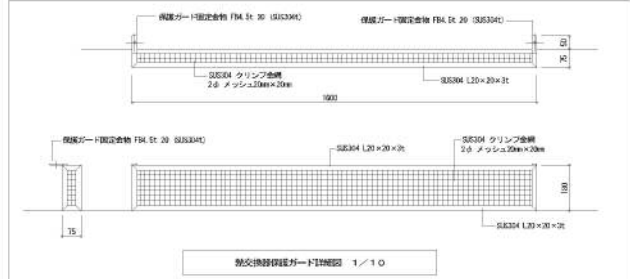
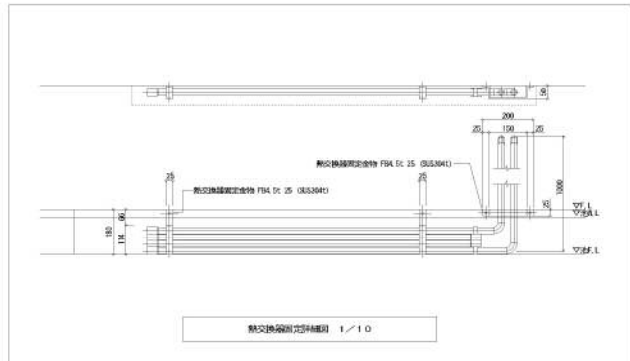
図5-6



整備項目

1 ● : ファンコンベクター機器点検

2 ● : ファンコンベクターフィルター清掃



配管凡例

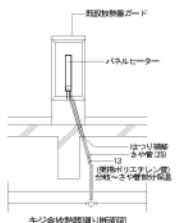
— 〃 — 温水(注) 配管用従来銅配管(黒)

— 〃 — 温水(運) 配管用従来銅配管(黒)

記号	名称	仕様	数量	備考	メーカー名
(11)	ファンコンベクター	天井吊り付ダクト形 暖房能力 2.1kW 温水量 3.0L/min 風量 4.2m³/h 消費電力 1φ・100V・31W 塩結露リル(エアフィルタ付)付属 その他付属品共	3	DG&D112V	昭和建設
(12)	熱交換器(固定型)	固定式放射型 SUS304 交換熱媒 2φ・0.6kW 外径 2φ・4mm 内径 1.0mm 標準取付型 温水量 8.7.2L/min 80℃~70℃	1	HST-1331L-HP 3型	ゼンリン

室名	機種	室温	暖房能力	長さ(mm)	高さ(mm)	奥行き(mm)	パイプサイズ	台数	型番	メーカー名
フライングゲージ (1)		22℃	2.87kW	1,200	280	220	20×20	1台	PHF-35R28/28-1200	昭和建設
フライングゲージ (2)		22℃	8.20kW	2,400	420	195	20×20	1台	PHF-35A2/42-2400	
フライングゲージ (3)		22℃	2.40kW	420	420	195	20×20	1台	PHF-35A2/42-2400	
フライングゲージ (4)		22℃	8.20kW	2,400	420	195	20×20	4台	PHF-35A2/42-2400	
フライングゲージ (5)		22℃	8.20kW	2,400	420	195	20×20	2台	PHF-35A2/42-2400	
クジャク		15℃	4.08kW	1,600	420	139	20×20	1台	PHF-25R42/42-1600	
キジ舎 1・2		15℃	1.04kW	700	420	116	15×15	1台	PHF-25S42/42-700	
キジ舎 2・3		15℃	1.04kW	700	420	116	15×15	1台	PHF-25S42/42-700	
キジ舎 3・4		15℃	1.04kW	700	420	116	15×15	1台	PHF-25S42/42-700	
キジ舎 4・5		15℃	1.04kW	700	420	116	15×15	1台	PHF-25S42/42-700	
青龍堂		15℃	1.16kW	800	420	73	15×15	1台	PHF-15A2/42-800	
入居室・手帳室		22℃	3.90kW	2,300	420	139	20×20	1台	PHF-25R42/42-2300	
調理室		22℃	2.97kW	800	560	195	20×20	1台	PHF-35S6/56-800	

・温水入口温度 78℃ 温水出口温度 68℃ 温水平均温度 73.0℃
 ・①②③④⑤⑥⑦⑧⑨⑩は全てサーモレギュレーション付とする。その他は放射器・レギュレーション付とする。



特記事項

・太線は改修部分を示し、細線は既設を示す。

斜線範囲を示す。

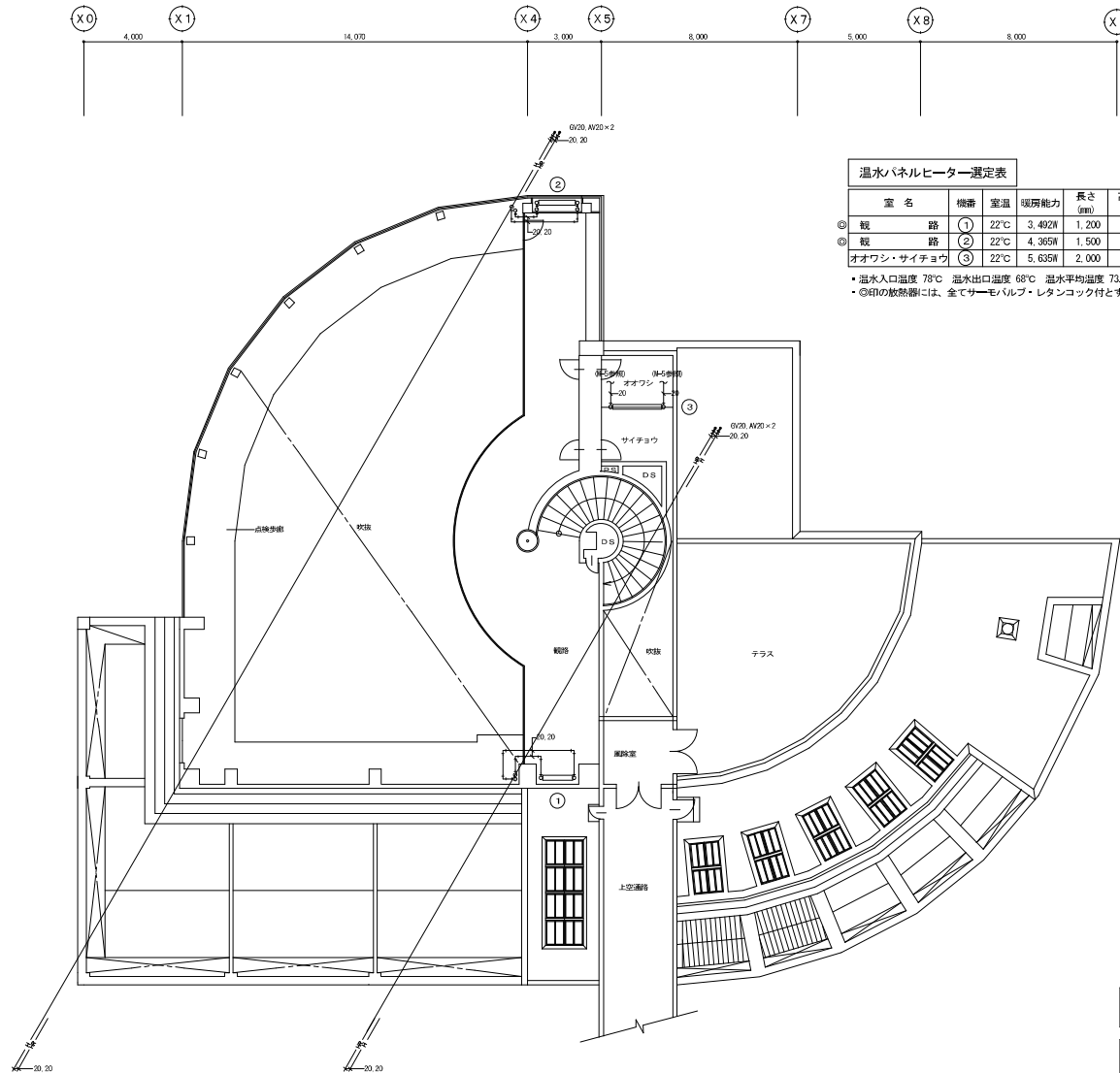
熱帯鳥類館 1階平面図 1/100



熱帯鳥類館

しゅん 功 団	
工事名	円山動物園熱帯鳥類館施設改修工事
図面名称	設備
請負人	恒星設備 環境代理
工期	着手 しゅん功

図6-1



温水パネルヒーター選定表

室名	機種	室温	暖房能力	長さ (mm)	高さ (mm)	奥行き (mm)	パッドサイズ	台数	型番	メーカー名
観音	①	22℃	3.402W	1,200	560	139	20×20	1台	PHVF-25N56/56-1200	昭和鉄工機
廊下	②	22℃	4.365W	1,500	560	139	20×20	1台	PHVF-25N56/56-1500	
オオワシ・サイチョウ	③	22℃	5.635W	2,000	420	195	20×20	1台	PHVF-3542/42-2000	

・温水入口温度 78℃ 温水出口温度 68℃ 温水平均温度 73.0℃
 ・◎印の放熱器には、全てサーモバルブ・レタンコック付とする。その他は放熱器/バルブ・レタンコック付とする。

特記事項
 ・本図は改修部分を示し、細部は既設を示す。

配管凡例
 ——— 温水(注) 配管用炭素鋼鋼管(黒)
 - - - 温水(選) 配管用炭素鋼鋼管(黒)

熱帯鳥類館 2階平面図 1/100



しゅん 功 図	
工事名	円山動物園熱帯鳥類館建屋設備改修工事
図面名称	熱帯鳥類
請負人	恒星設備 現場代理人
工期	着手可 しゅん功 中

熱帯鳥類館

機器表

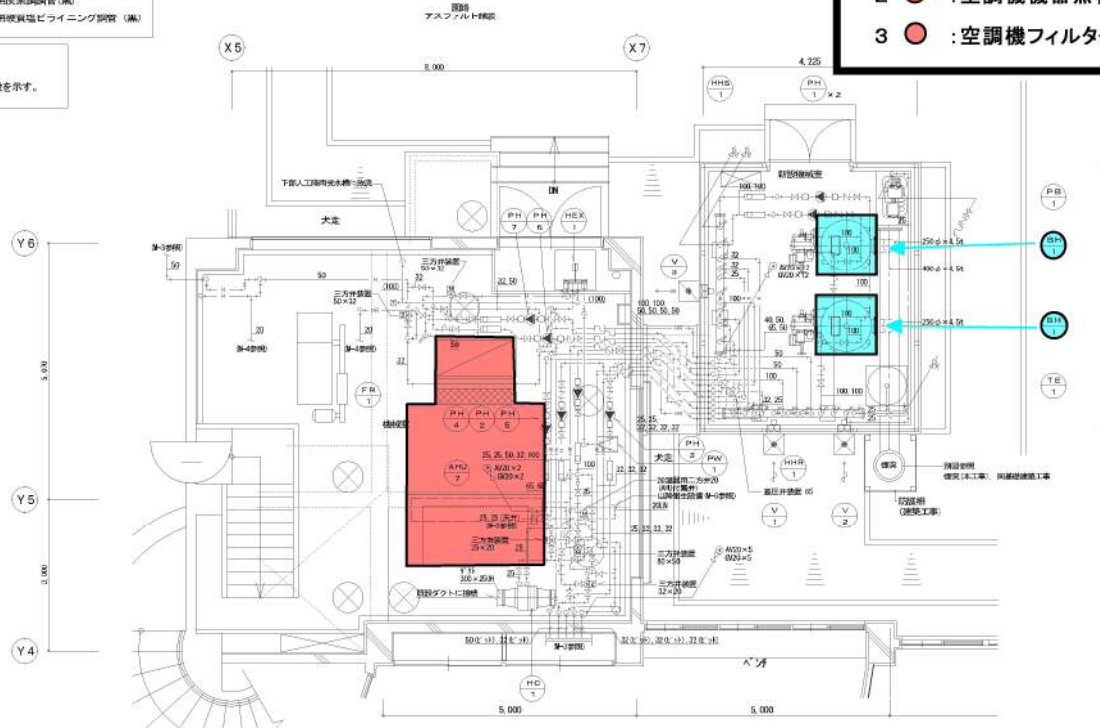
記号	機器名称	仕様及び付属品	数量	備考	設置場所	メーカー名
BH-1	温水機	真空式圧入式 定格出力465kW 概算1回燃費 概算出力462kW 入口68℃ 出口78℃ 流量660L/min 燃料消費量(13A) 燃料消費量 45.9m3(N)/h 電圧 3φ・200V・1.0kW 制御回路0.7kW	2	VE6-405SH+G ※自然気圧運転とする。	新設機庫	熱ヒラカワガイダム
HHS-1	温水圧ヘッダー	鋼製 150φ×2700L 水密付付 使用弁GV・GV5k 梁台共 鎮止塗装	1	コンクリート基礎(建築)	新設機庫	八重工業
HHR-1	温水圧ヘッダー	鋼製 150φ×2700L 水密付付 使用弁GV・GV5k 梁台共 鎮止塗装	1	コンクリート基礎(建築)	新設機庫	〃
HEX-1	熱交換器	プレート型 SUS316製 交換容量 70kW 1次側 温水(不凍液)入口78℃ 出口68℃ 流量100L/min 2次側 水入口5℃ 出口7.5℃ 流量400L/min	1	既設機庫内	既設機庫	新日鉄製作所
PH-1	温水循環ポンプ	1次 ライン型 80φ×660L/min×5m 3φ・200V・1.5kW (不凍液)	2	防振吊り FE-615-1.5	既設機庫	新日鉄製作所
PH-2	温水循環ポンプ	2次循環水 ライン型 32φ×40L/min×9m 3φ・200V・0.25kW (不凍液)	1	防振吊り FE-255-0.25	既設機庫	〃
PH-3	温水循環ポンプ	2次冷却水 ライン型 32φ×40L/min×11m 3φ・200V・0.25kW (不凍液)	1	防振吊り FE-255-0.25	既設機庫	〃
PH-4	温水循環ポンプ	2次FCV ライン型 25φ×10L/min×8m 3φ・200V・0.15kW (不凍液)	1	防振吊り FE-255-0.15	既設機庫	〃
PH-5	温水循環ポンプ	2次AHU、HC ライン型 50φ×360L/min×11m 3φ・200V・1.5kW (不凍液)	1	防振吊り FE-615-1.5	既設機庫	〃
PH-6	温水循環ポンプ	2次フライングゲージ ライン型 32φ×120L/min×15m 3φ・200V・0.75kW (不凍液)	1	防振吊り FE-615-0.75	既設機庫	〃
PH-7	温水循環ポンプ	2次熱交換器 ライン型 32φ×100L/min×10m 3φ・200V・0.4kW (不凍液)	1	防振吊り FE-255-0.4	既設機庫	〃
PB-1	不凍液注入ポンプ	受水ポンプ ポリエチレン製 100L 20φ×55L/min×10m 1φ・100V・150W	1	コンクリート基礎(建築) 型番:FE-155-11φ-10	既設機庫	〃
AHU-1	空調機	加熱コイル・加湿器・モーター・ブリーア交換 加熱コイル 230kW 温水(不凍液)入口78℃ 出口68℃ 流量330L/min 加湿器 水化式 加湿量 18.2kg/h 風流量 26kg/h(強制用二方向付) モーター 18.5kW	1	既設ケージング・ファン	既設機庫	新日工業

配管凡例

- 温水(注) 配管用炭素鋼管(黒)
- 温水(注) 配管用炭素鋼管(黒)
- 配管管 配管用炭素鋼管(黒)
- 排水 排水用硬質塩化ビニル管(黒)

特記事項

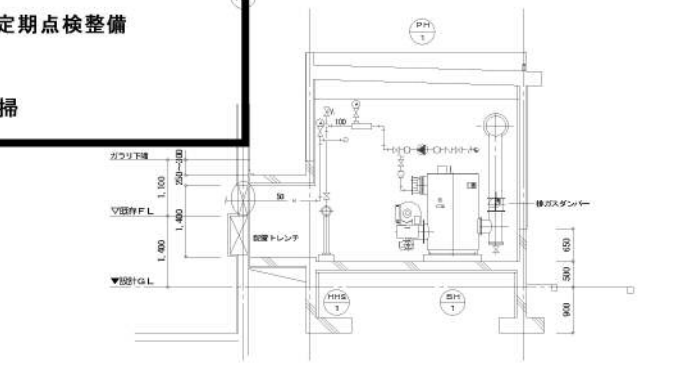
・太線は改修部分を示し、細線は既設を示す。



熱帯鳥類館 機械室詳細図 1/50

整備項目

- 1 ● : 真空式温水発生器定期点検整備
- 2 ● : 空調機機器点検
- 3 ● : 空調機フィルター清掃



弁類内訳表

記号	弁類内訳	数量	設置場所
BH-1	B100×2 Y5100 020(ドレン) B100(バypass) 安全弁25 圧力計×2 温度計×2 閉鎖流量計	2台	既設機庫
HHS-1	B100×3 BMS B50×2 B32×2 B25 020(ドレン) 圧力計 水漏計×8	1台	新設機庫
HHR-1	B100×3 BMS B50×2 B32×2 B25×2 B25(管端コア) B20(ドレン) 圧力計 水漏計×8	1台	新設機庫
HEX-1	B50×2 B50×2 B20×2(ドレン) 圧力計×2 温度計×2	1台	既設機庫
PH-1	B100×2 B100 PF100×2 気水分離器100	2台	既設機庫
PH-2	B32×2 B25 P32×2 気水分離器100	1台	既設機庫
PH-3	B32×2 B25 P32×2 気水分離器100	1台	既設機庫
PH-4	B25×2 B25 P25×2 気水分離器100	1台	既設機庫
PH-5	B100×2 B100 PF100×2 気水分離器100	1台	既設機庫
PH-6	B50×2 B50 P50×2 気水分離器100	1台	既設機庫
PH-7	B50×2 B50 P50×2 気水分離器100	1台	既設機庫
PB-1	B25(管端コア) B25(管端コア)	1台	新設機庫
AHU-1	B60×2 B20 020(ドレン) 圧力計×2 温度計×2	1台	既設機庫
HC-1	B25×2 B20 020(ドレン) 圧力計×2 温度計×2	1台	既設機庫
TE-1	B25 B20(ドレン) 安全弁25	1台	新設機庫

しゅん 功 図

工 事 名 円山動物園熱帯鳥類館機庫設備改修工事

図 面 名 称 機庫

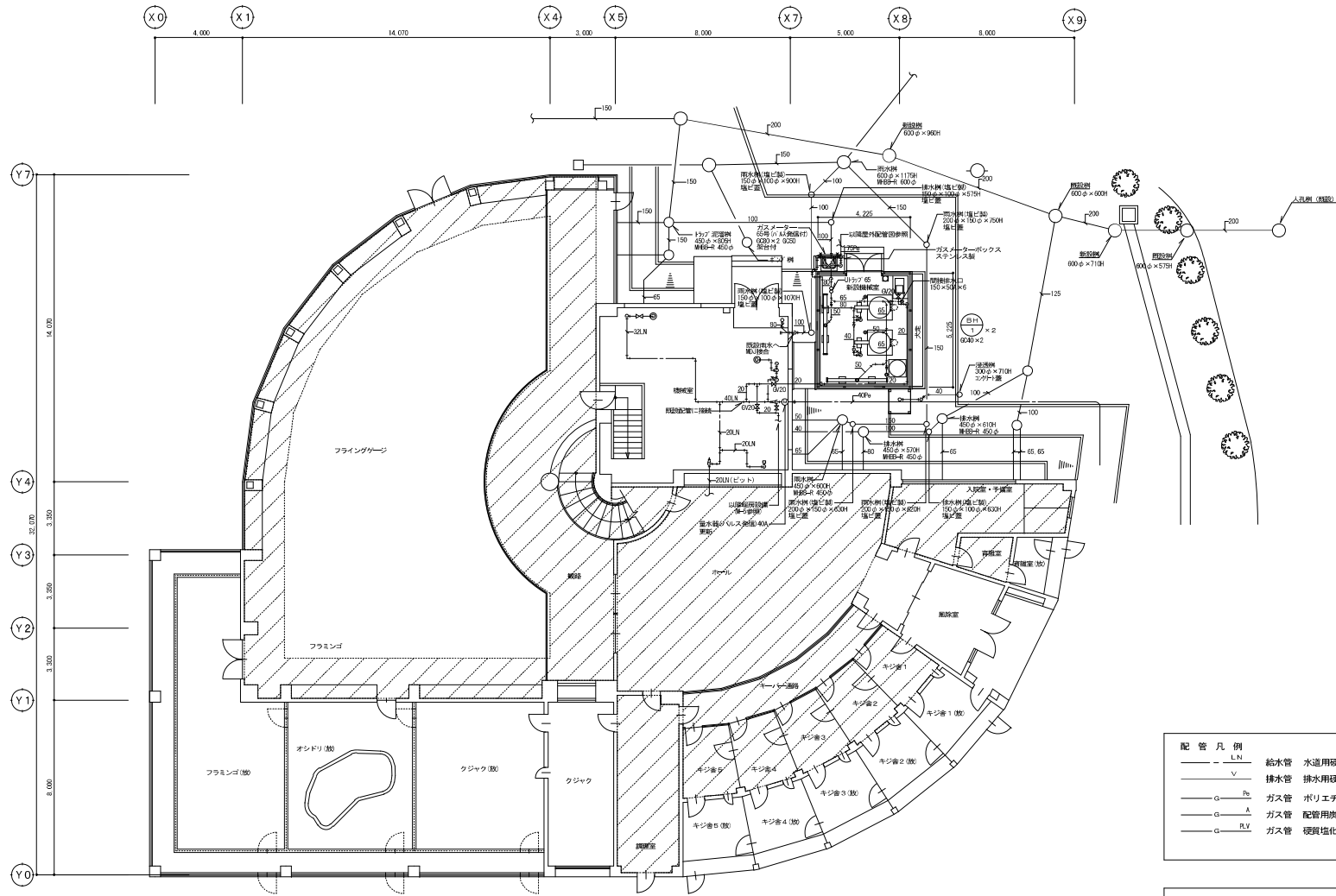
請 負 人 恒星建設

工 期 着手
しゅん功



熱帯鳥類館

図6-3



配管凡例		
— L.N	給水管	水道用硬質塩ビラインング鋼管(黒)
— V	排水管	排水用硬質塩ビ管
— G-Pe	ガス管	ポリエチレン管
— G-A	ガス管	配管用炭素鋼鋼管(白)
— G-RV	ガス管	硬質塩ビ管

特記事項
 ・太線は改修部分を示し、細線は既設を示す。
 ・□は消火器10型を示す。(スタンド付)

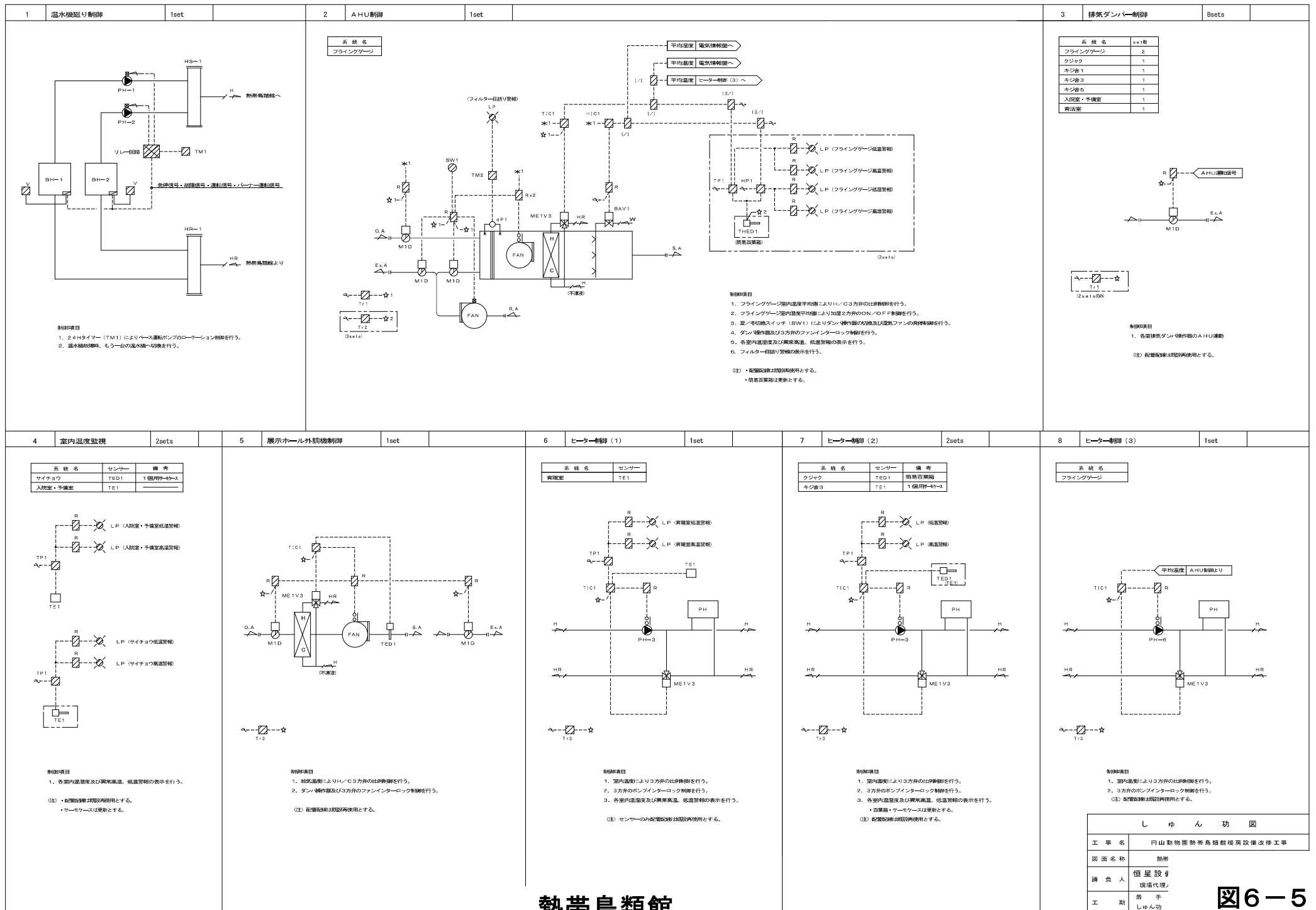
熱帯鳥類館 1階平面図 1/100

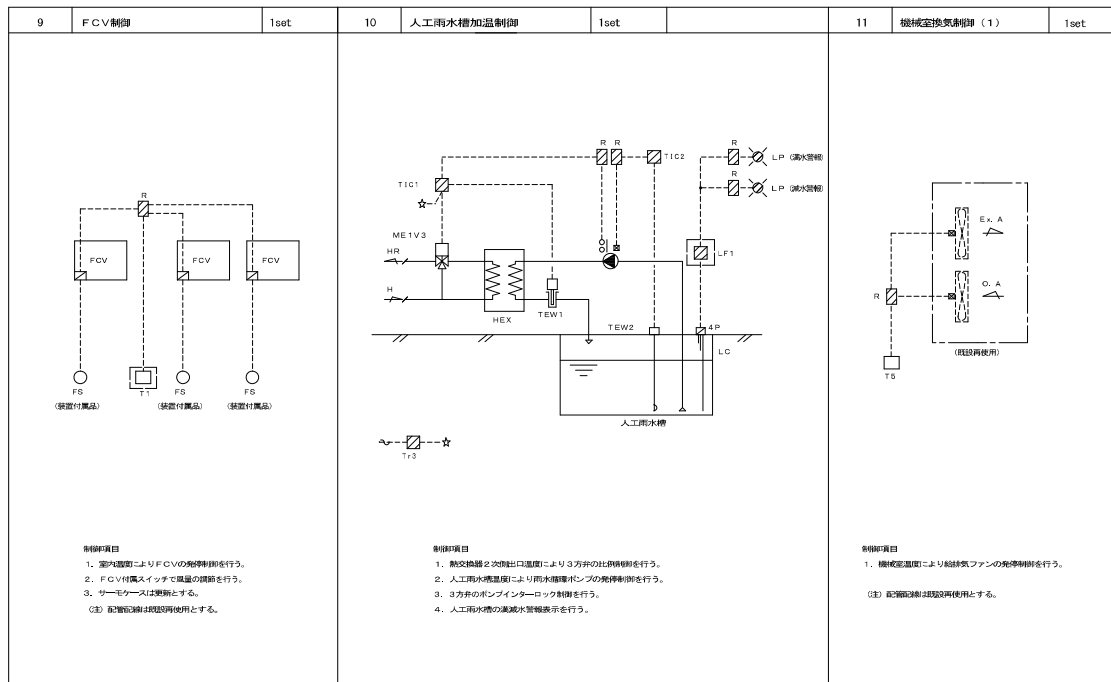
熱帯鳥類館



しゅん 功 図	
工 事 名	円山動物園熱帯鳥類館増設設備改修工事
図 面 名 称	熱帯鳥
請 負 人	恒星設計 環境代理
工 期	着 手 しゅん功

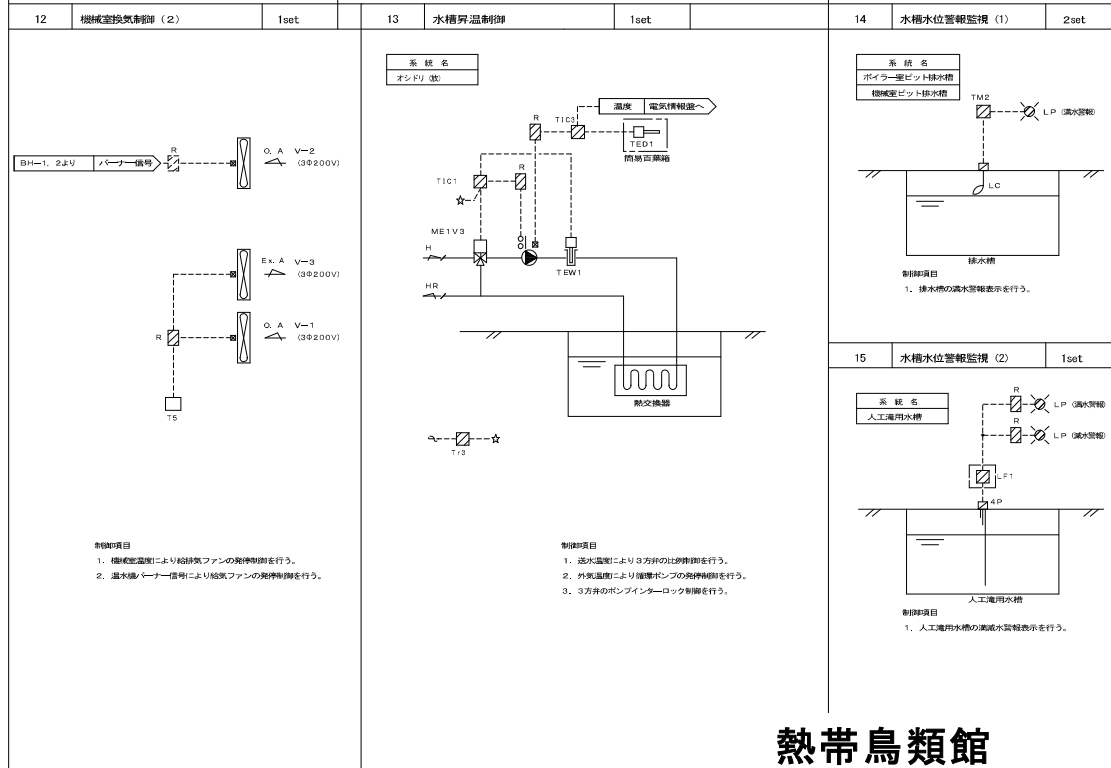
図6-4





11	機械室換気制御 (1)	1set			
<p>制御項目</p> <ol style="list-style-type: none"> 機械室温度により給排気ファンの発停制御を行う。 <p>(注) 配管配線は既設再使用とする。</p>					

記号	名称	仕様	備考	メーカー名
T1	温度制御器	TY6000Z		株式会社 山成
TS	温度制御器	TY6300Z		株式会社 山成
TE1	室内用温度センサ	TY7043Z		株式会社 山成
TED1	ダクト用温度センサ	TY7803ZOP		株式会社 山成
THE1	ダクト用湿度センサ	HTY7813T1P		株式会社 山成
TEW1	配管用温度センサ	TY7830B15		株式会社 山成
TEW2	蓄熱用温度センサ	TY7830E18	L=2000(物)	株式会社 山成
SW1	切替スイッチ	AR22PR=211B		富士電機株式会社
TM1	タイマ	TB261101K		パナソニック電工株式会社
TM2	タイマ	H3Y=2		オムロン株式会社
TIC1	温度指示制御器	RS6TR1		株式会社 山成
TIC2	温度指示制御器	RS6TCO		株式会社 山成
TIC3	温度指示制御器	RS6TRO		株式会社 山成
HIC1	湿度指示制御器	RS6TRO		株式会社 山成
TP1	温度指示制御器	RS6TCO		株式会社 山成
HP1	湿度指示制御器	RS6TCO		株式会社 山成
LT	アイソレータ	RYY792S		株式会社 山成
ISV1	換気交換器	FMS3LJ=16MR/E/S		三菱電機株式会社
SP1	除湿スイッチ	SP1=604		株式会社 山成
R	補助リレー	MY4M		オムロン株式会社
T11	トランス	EHT=200VA		株式会社中山電機製作所
T12	補助トランス	EHT=100VA		株式会社中山電機製作所
MTD	ダンク制御器	MY6050A		株式会社 山成
ME1V3	電動3方弁	MY5310A+VYS303A	40A以下	株式会社 山成
ME1V3	電動3方弁	VY5410F	比例 50-60A	株式会社 山成
LC	レベルスイッチ	MS11	動力線より漏電信号の取り合い	朝日電機株式会社
LF1/3P	流量リレー	81F=1N	動力線より漏電信号の取り合い	オムロン株式会社
	防犯カメラ	H=6号		株式会社 山成

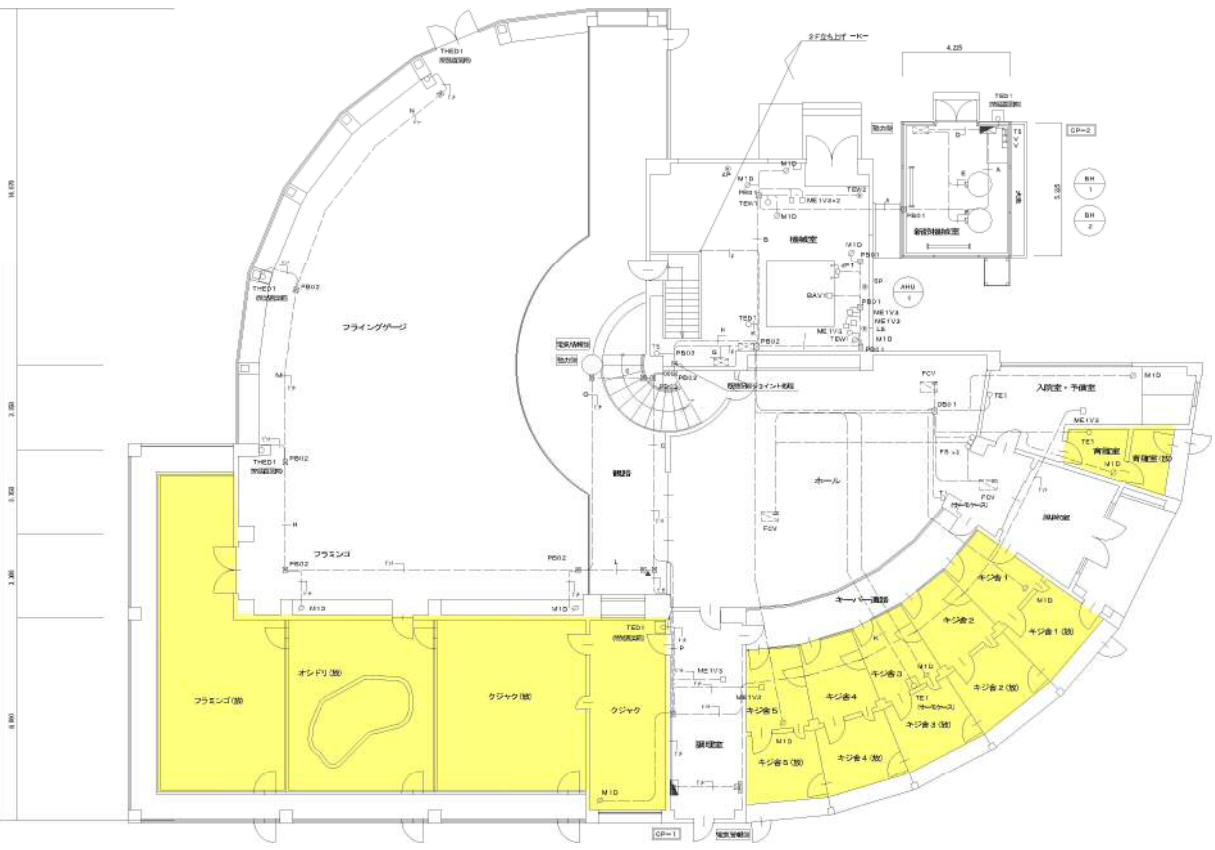
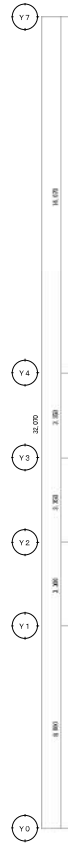
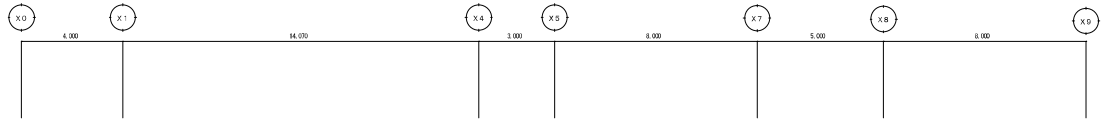


系統名	ポンプ	流量 (L/min)	揚程 (m)	ΔP (Pa)	CV	口径 (A)	備考
AHU制御 H/C3方弁	ME1V3	33.0		30.0	41.8	50	
AHU制御 方量2方弁	BAV1	W2					AHU付属品を使用 AC200V 50Hz
展示ホール外観機械制御 H/C3方弁	ME1V3	W3	19.9	30.0	2.5	20	
ヒーター制御 フライングゲージ系統 3方弁	ME1V3	W3	130.0	30.0	15.2	32	
ヒーター制御 ジャック系統 3方弁	ME1V3	W3	17.2	30.0	2.2	20	
ヒーター制御 キジキ系統 3方弁	ME1V3	W3	6.0	30.0	0.8	20	
ヒーター制御 背散差系統 3方弁	ME1V3	W3	1.6	30.0	0.2	20	
人工雨水槽加熱制御 3方弁	ME1V3	W3	100.0	30.0	12.7	32	
水槽昇温制御 3方弁	ME1V3	W3	40.0	30.0	5.1	20	

盤名	形状	参考寸法 (mm)			収納系統名	備考	メーカー名
		W	H	D			
CP-1	盤形	800	1950	600	<ul style="list-style-type: none"> AHU制御 排気ダンパー制御 室内温度監視 展示ホール外観機械制御 ヒーター制御 (1), (2), (3) FCV制御 人工雨水槽加熱制御 水槽昇温制御 水槽水位監視 (1), (2) 	(有) 北沢電機製作所	
CP-2	盤形	500	600	250	<ul style="list-style-type: none"> 温水循環制御 機械室換気制御 (2) 機械室換気制御 (1) 	(有) 北沢電機製作所	

熱帯鳥類館

しゅん 図	
工事名	円山動物園熱帯鳥類館増設設備改修工事
図面名称	盤形
請負人	恒星設計 現場代理
工期	着手 しゅん 図



熱帯鳥類館 1階平面図 1/100

■ : 動物園職員の立入許可が必要なエリア

シメサ	記号	記号	記号	備考
○	TE	EM-EZD = 3C	319	
○	TEB1	EM-EZD = 3C	319	
○	TEB	EM-EZD = 3C	319	
○	TE1	EM-EZD = 3C	319	
○	THEB1	EM-EZD = 3C	319	
○	THEB1	EM-EZD = 3C	319	
□	ME1V3	EM-EZD = 3C	319	
□	M1D	EM-EZD = 3C	319	
○	SP	EM-EZD = 3C	319	
○	LC	EM-EZD = 3C	319	
○	4P	EM-EZD = 3C	319	
○	5P	EM-EZD = 3C	319	

記号	寸法
PB01	200 x 200 x 100
PB02	300 x 300 x 200
PB03	1000 x 500 x 200

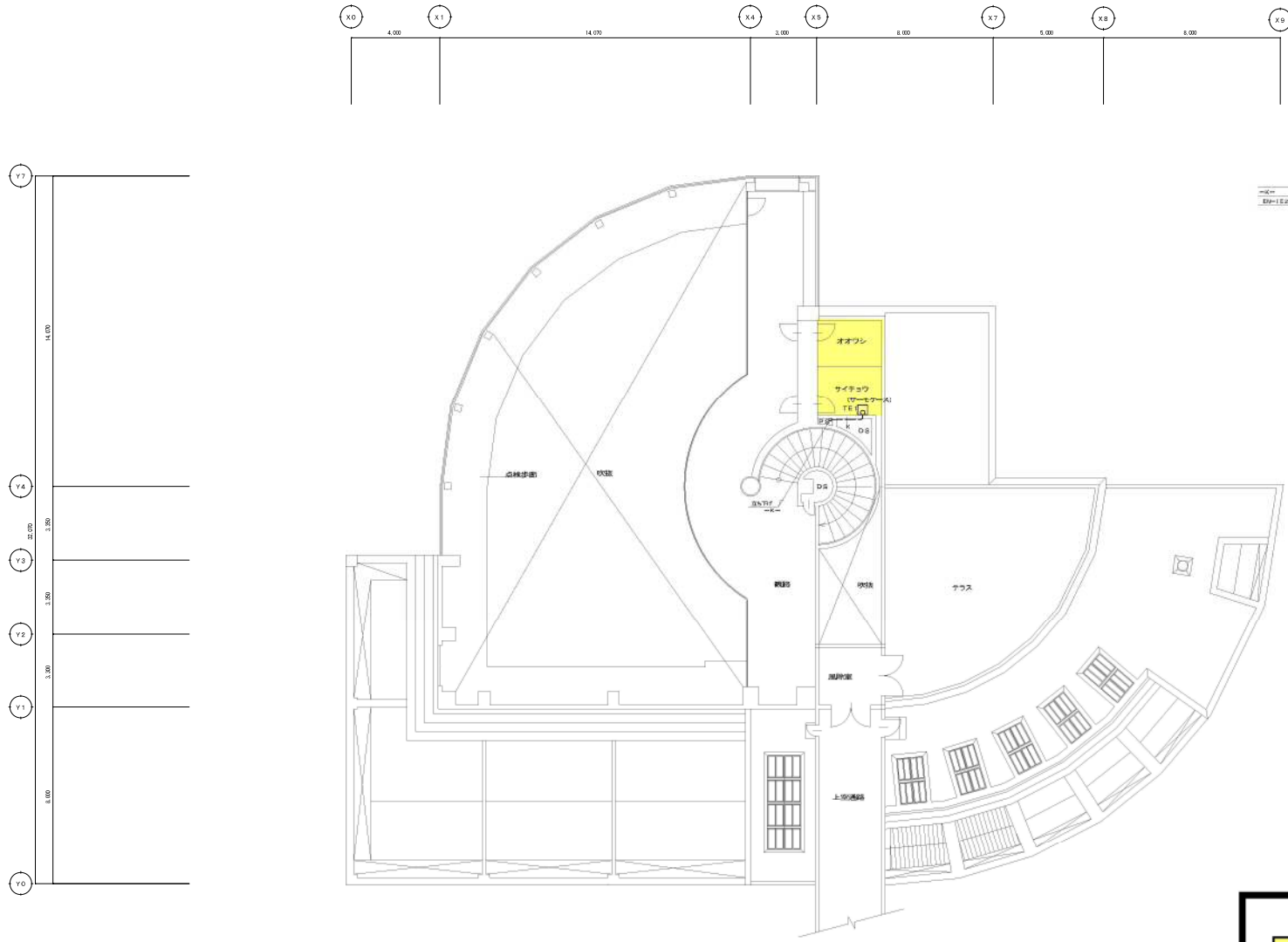
記号	寸法
▲	1000 x 500

EM-EZD	=23	E30 110	INT*RH1000
EM-EZD	= 3C		TEW1
EM-EZD	= 3C		TEW2
EM-EZD	= 3C x 2		ME1V3 x 2
EM-EZD	= 3C x 3	E31 x 3 棚	M1D x 3
EM-EZD	= 3C x 2	E32 x 2	TE1 x 1, TEW1 x 1, TEW2 x 1
EM-EZD	=70C		TE1, TEW1, TEW2, TE1 x 4
EM-EZD	=13C		ME1V3 x 6, M1D x 10
EM-EZD	=20C		LS, 4P, SP, 1設備, 2設備
EM-EZD	=10P	E30 x 3	4.0, 4.0, 10.0
EM-EZD	= 24		V1, 2, V1, V=2
EM-EZD	= 3C		AC, E
EM-EZD	=21C	E30 x 2	E1 x 4, 2, INTD, 2 P, INT x 4
EM-EZD	= 12C	E20	1階-1階, 2階-2階, 3階-3階
EM-EZD	= 10C x 1		SS, INT
EM-EZD	= 15C		
EM-EZD	=20C x 3	E31 x 2	THEB1 x 3
EM-EZD	=31C x 1	E30 x 3	ME1V3 x 3, M1D x 2, SP, BAV1, TEW1
EM-EZD	= 3C	(E1D) 棚	TEB1
EM-EZD	=30C	E19	TE1
EM-EZD	=21C		
EM-EZD	=20C x 3	PF28 x 2	THEB1 x 3, M1D x 2, LS, 4P, SP
EM-EZD	=20C		
EM-EZD	=20C x 1	E31	THEB1 x 1
EM-EZD	=10C		
EM-EZD	=20C x 2	E31 x 2	THEB1 x 2
EM-EZD	= 70C		TE1, TEW1, TEW2, TE1 x 4
EM-EZD	=13C		ME1V3 x 6, M1D x 10, 4.0, 4.0
EM-EZD	=20C x 3	E30 x 3	INT, SS
EM-EZD	=20C x 3		1階-1階, 2階-2階, 3階-3階, 4階-4階, 5階-5階
EM-EZD	=21C		
EM-EZD	=10P		1設備

熱帯鳥類館



しゅん 功 園	
工 事 名	円山動物園熱帯鳥類館増設設備改修工事
図 面 名 称	熱帯鳥類館 1階
請 負 人	恒星設計
	現場代理
工 期	着手
	しゅん 功 園



—○—
 2011.12.20 1:30 12:18 12:11

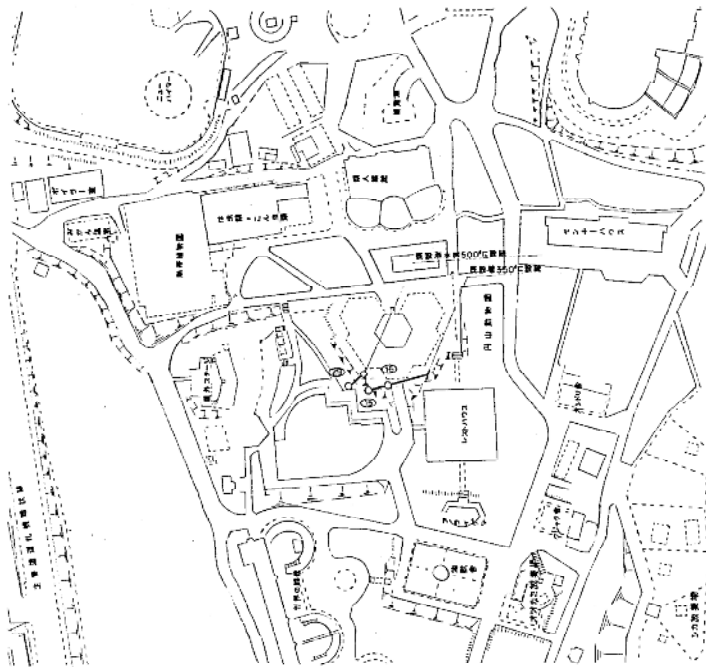
■ : 動物園職員の立入許可が必要なエリア

熱帯鳥類館 2階平面図 1/100

熱帯鳥類館



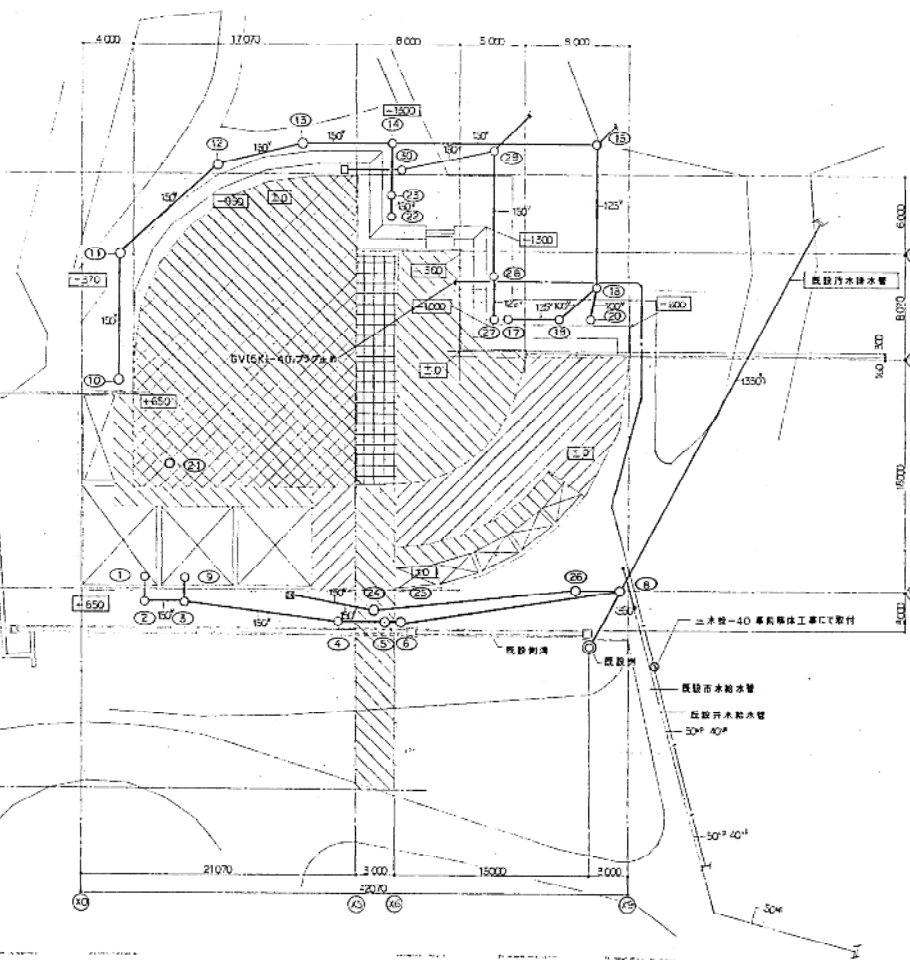
しゅん 功 図	
工 事 名	円山動物園熱帯鳥類館観覧設備改修工事
図 面 名 称	熱帯鳥類館
請 負 人	恒星設備 現場代理人
工 期	着手可 しゅん功可



配置図(屋外配管図) S=1/1000



舗装復旧図 NO-SCALE
(図面寸法詳分)



配置図(屋外配管図) S=1/200



アスファルト舗装復旧部分を示す
結茎切取復旧部分を示す

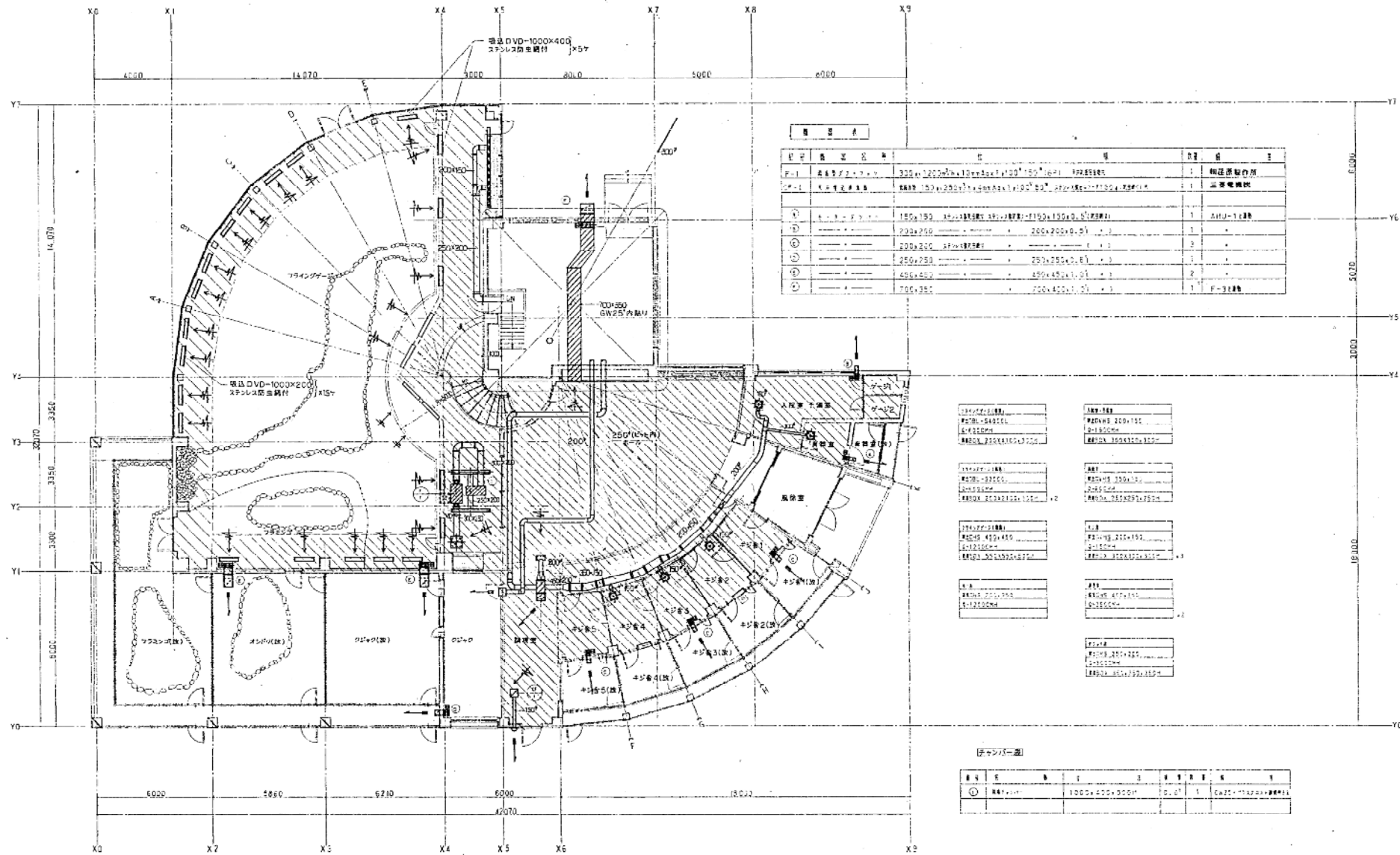
材料表

数量	材料名称	材料仕上り	(管径) 長さ
1	トリアブ管	600×1,100	800" CON管+PHB-B-R+泥埋
2	汚水管	900×1,670	1,570" 既設汚水管+100"パイロット
3	---	900×1,550	1,550" ---
4	---	900×1,350	1,150" CON管+PHB-B-R+泥埋
5	---	900×1,330	1,000" ---
6	---	900×1,300	1,100" ---
8	---	900×1,500	1,500" 既設汚水管+100"パイロット
9	トリアブ管	600×1,100	800" CON管+PHB-B-R+泥埋
10	---	900×1,770	1,000" ---
11	汚水管	900×1,550	1,000" CON管+PHB-B-R+泥埋
12	---	450×770	1,000" ---
13	---	450×720	1,000" ---
14	---	450×600	1,000" ---
15	---	600×1,180	1,180" ---
16	---	600×1,000	1,320" 既設汚水管+100"パイロット
17	---	450×600	600" ---
18	---	450×690	880" ---
19	---	450×640	1,200" ---
20	トリアブ管	450×600	1,000" CON管+PHB-B-R+泥埋
21	---	600×1,000	800" ---
22	---	450×800	500" ---
23	---	450×750	1,200" 既設汚水管+100"パイロット
24	既設汚水管	900×1,240	800" CON管+PHB-B-R+泥埋
26	---	900×1,350	970" ---
27	---	450×750	600" CON管+PHB-B-R+泥埋
28	---	450×600	1,500" 既設汚水管+100"パイロット
29	---	600×1,000	1,500" 既設汚水管+100"パイロット
30	---	600×890	600" CON管+PHB-B-R+泥埋

しゅん功図	
工事名	円山動物美術館新築改修工事
図面名称	配管図
請負人	大谷工務店
工事	しゅん功

図6-9

熱帯鳥類館



記号	器具名	仕様	数量	備注
F-1	扇形天井	300×1200mm×10mm厚×1'50'径×1'50'径	1	和洋混装付所
F-2	扇形天井	300×1200mm×10mm厚×1'50'径×1'50'径	1	和洋混装付所
①	扇形天井	150×150mm厚×10mm厚×1'50'径×1'50'径	1	和洋混装付所
②	扇形天井	200×200mm厚×10mm厚×1'50'径×1'50'径	1	和洋混装付所
③	扇形天井	200×200mm厚×10mm厚×1'50'径×1'50'径	2	和洋混装付所
④	扇形天井	250×250mm厚×10mm厚×1'50'径×1'50'径	1	和洋混装付所
⑤	扇形天井	250×250mm厚×10mm厚×1'50'径×1'50'径	2	和洋混装付所
⑥	扇形天井	250×250mm厚×10mm厚×1'50'径×1'50'径	1	F-3付所

器具名	仕様	数量	備注
扇形天井	300×1200mm厚×10mm厚×1'50'径×1'50'径	1	和洋混装付所
扇形天井	300×1200mm厚×10mm厚×1'50'径×1'50'径	1	和洋混装付所
扇形天井	150×150mm厚×10mm厚×1'50'径×1'50'径	1	和洋混装付所
扇形天井	200×200mm厚×10mm厚×1'50'径×1'50'径	1	和洋混装付所
扇形天井	200×200mm厚×10mm厚×1'50'径×1'50'径	2	和洋混装付所
扇形天井	250×250mm厚×10mm厚×1'50'径×1'50'径	1	和洋混装付所
扇形天井	250×250mm厚×10mm厚×1'50'径×1'50'径	2	和洋混装付所
扇形天井	250×250mm厚×10mm厚×1'50'径×1'50'径	1	F-3付所

器具名	仕様	数量	備注
扇形天井	300×1200mm厚×10mm厚×1'50'径×1'50'径	1	和洋混装付所

1:100
0m 5m

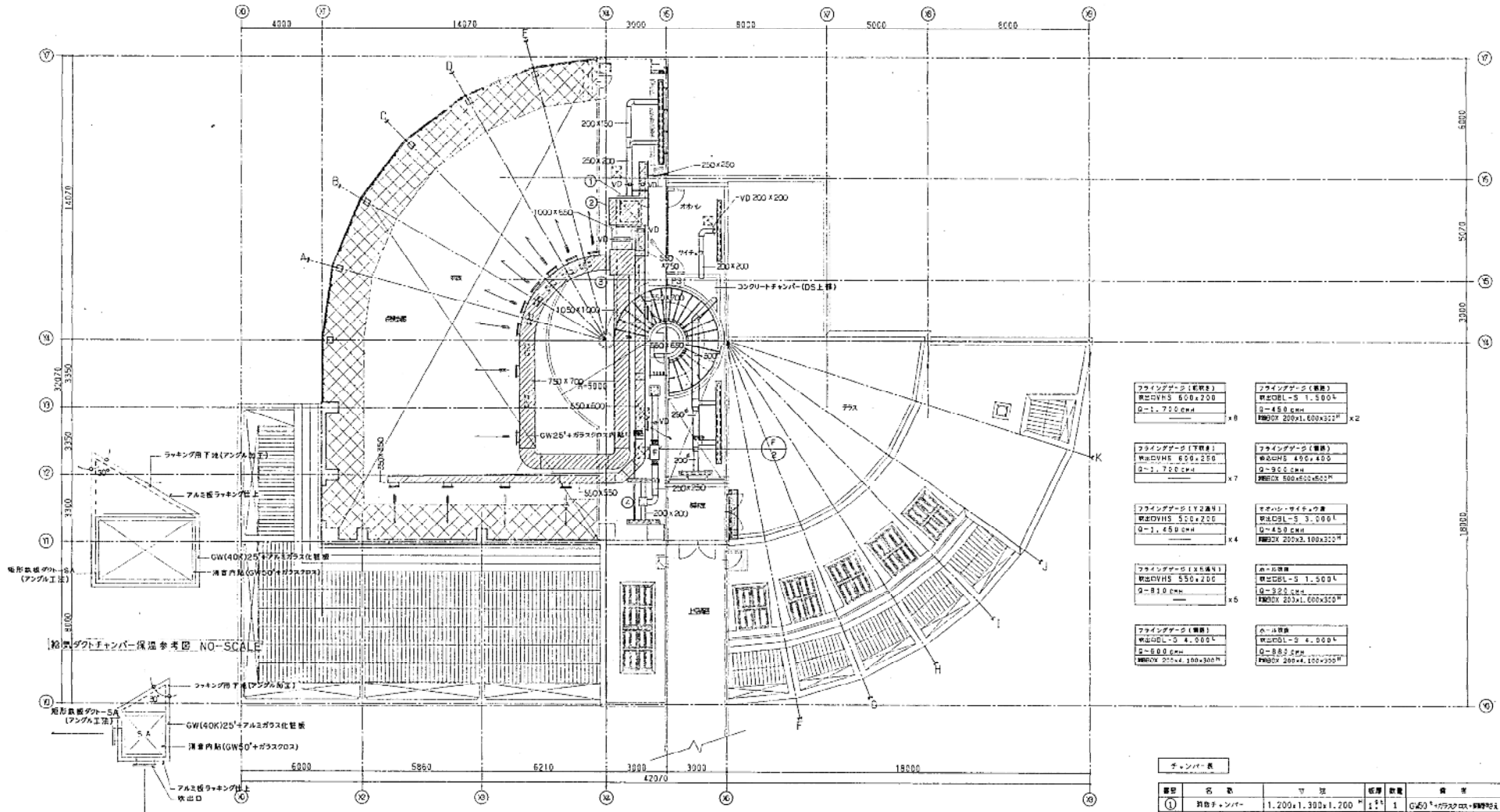
熱帯鳥類館

しゅんぎょう	
工事名	円山動物園の鳥舎改修工事
図面名称	
設計者	
工期	

図6-11

チャーター表

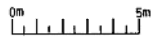
番号	名称	仕様・単位・数量	数量	メーカー名
1	円形多面チャーター	300×900 ³ /7×12 ² +2 ₂ ×1 ¹ 100 ¹ 150 ² 天板厚み200mm	1	西儀製作所



<p>チャーター表</p> <p>① 円形多面チャーター 1,200×1,300×1,200 1.2¹ 1 G60¹×772²×772²×150²</p>	<p>② 2,000×1,300×1,100 1.2¹ 1 G60¹×772²×772²</p>	<p>③ 1,200×1,000×1,400 1.2¹ 1 G60¹×772²×772²</p>	<p>④ 400×400×800 0.1¹ 1 G60¹×772²×772²</p>
--	--	--	--

番号	名称	寸法	底層	数量	備考
①	円形多面チャーター	1,200×1,300×1,200	1.2 ¹	1	G60 ¹ ×772 ² ×772 ² ×150 ²
②		2,000×1,300×1,100	1.2 ¹	1	G60 ¹ ×772 ² ×772 ²
③		1,200×1,000×1,400	1.2 ¹	1	G60 ¹ ×772 ² ×772 ²
④		400×400×800	0.1 ¹	1	G60 ¹ ×772 ² ×772 ²

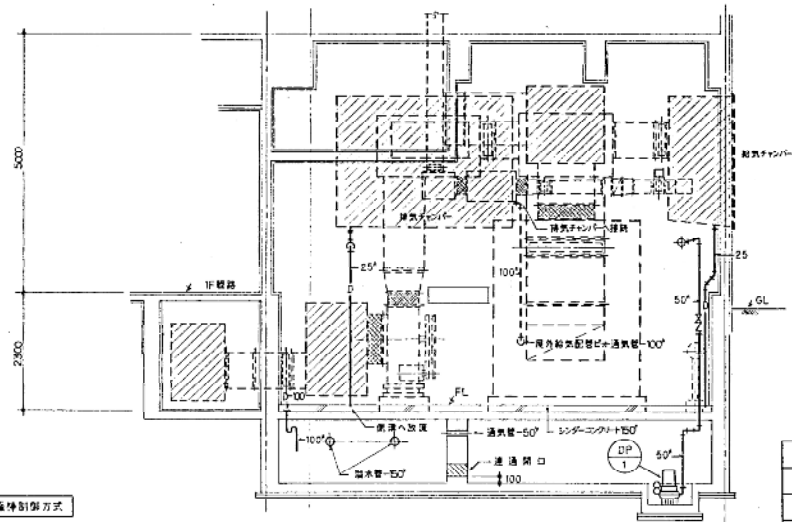
2階平面図 S=1/100



熱帯鳥類館

しゅん 功 団	
工事名	円山動物園新築鳥類館新築改修衛生設備工事
図面名称	
担当者	
工 期	

図6-12



機器一覧表

記号	機器名称	仕様及び付属品	数量	備考	メーカー名	
AP-1	給水ポンプ	(加圧給水用)自動変速運転、ポンプ制御のコンプレッサー付、流量スイッチ、圧力スイッチ、圧力計 付属品:自動制御用(減速コンバータ)、流量スイッチ、圧力スイッチ、圧力計 アクセサリー:レーサー、防護架台、安全弁(SUS)、絶縁管カバー	1	組	コンクリート基礎(建築工事) (人工降用、給水給水用)	協栄製作所
WP-1	循環ポンプ	(自吸ターボポンプ)兼換気機 400×1000/φφ25mAφ3200×15 ^φ 付属品:仕切弁、逆止弁、逆止計、フクシヨウカバー-40 ^φ -2、防護架台、圧力計	2		(人工降用)	〃
DP-1	排水ポンプ	(水中型、液面スイッチ付)自動変速、並列運転50 ^φ ×200 ^φ /min×8mAφ3200 ^φ 0.75 ^φ ×2台 (排水用)付属品:仕切弁、逆止弁、ホウケツプ4.5M、液面スイッチ、チューブ3M	2		(機械室排水用)	〃
DP-2	排水ポンプ	(水中型、液面スイッチ付)自動変速150 ^φ ×150 ^φ /min×5mAφ1100 ^φ 0.4 ^φ 付属品:逆止弁、ホウケツプ4.5M、液面スイッチ	1		(換気、配管ピット用)	〃
DP-3	排水ポンプ	(水中型、非自動型)140 ^φ ×100 ^φ /min×5mAφ1100 ^φ 0.25 ^φ 付属品:ホース2.0M、ホウケツプ4.6M、タケノコ、ポンプガード-71M	1		(清掃用)	〃

機械室器具表

器具名称	仕様	数量	備考
排水栓	SF-5-13	1	C-1(自動継手付)

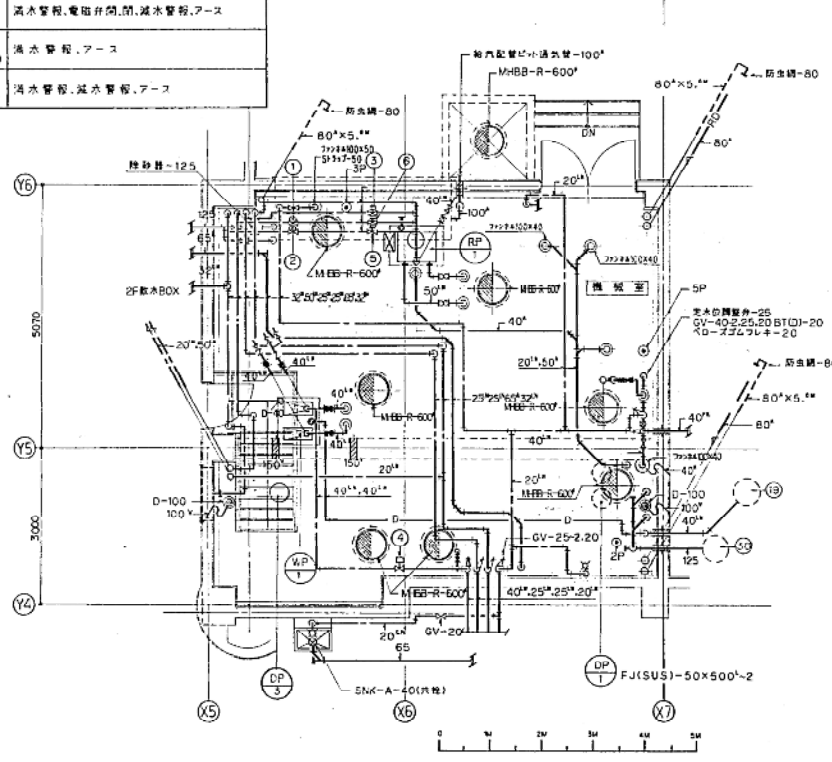
物入器具表

器具名称	仕様	数量	備考
ステンレス床	700×600×700 ^φ	1	
自在水栓	SF-7-13	1	C-1

各水種電線種類別方式

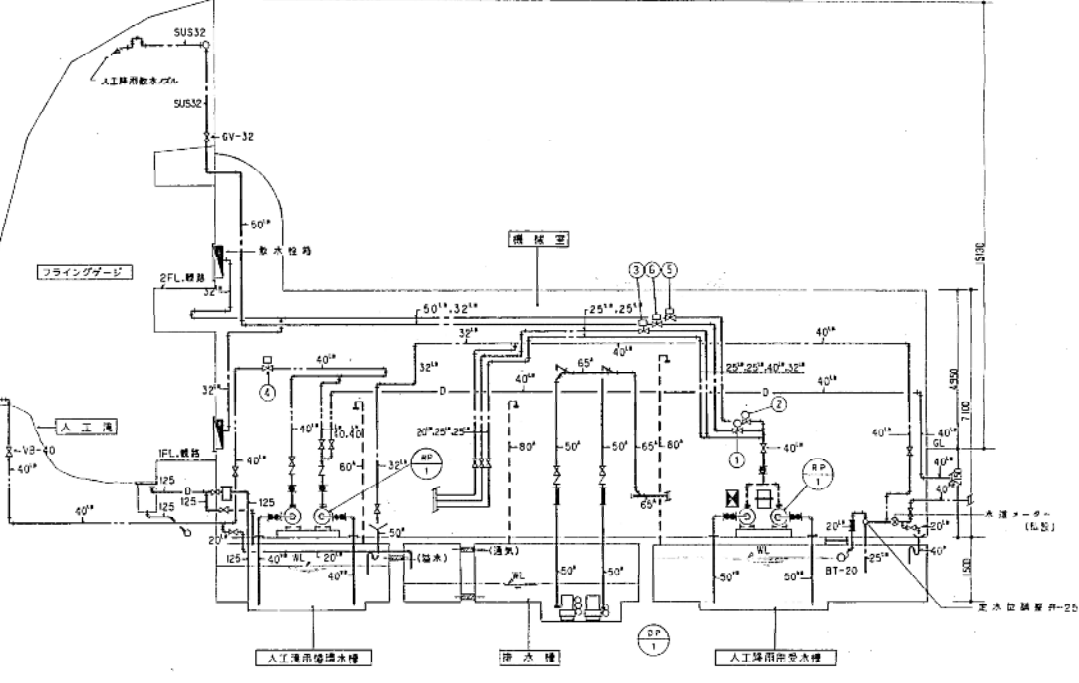
設置場所	電線種別	制御方式
人工降用 受水栓 (ホルダー-RB-50A)	5P	減水警報、電箱開閉、減水警報、アース
排水栓	2P (ホルダー-RB-50A)	減水警報、アース
人工降用 循環水栓 (ホルダー-RB-50A)	3P	減水警報、減水警報、アース

機械室配管断面詳細図 S=1/50



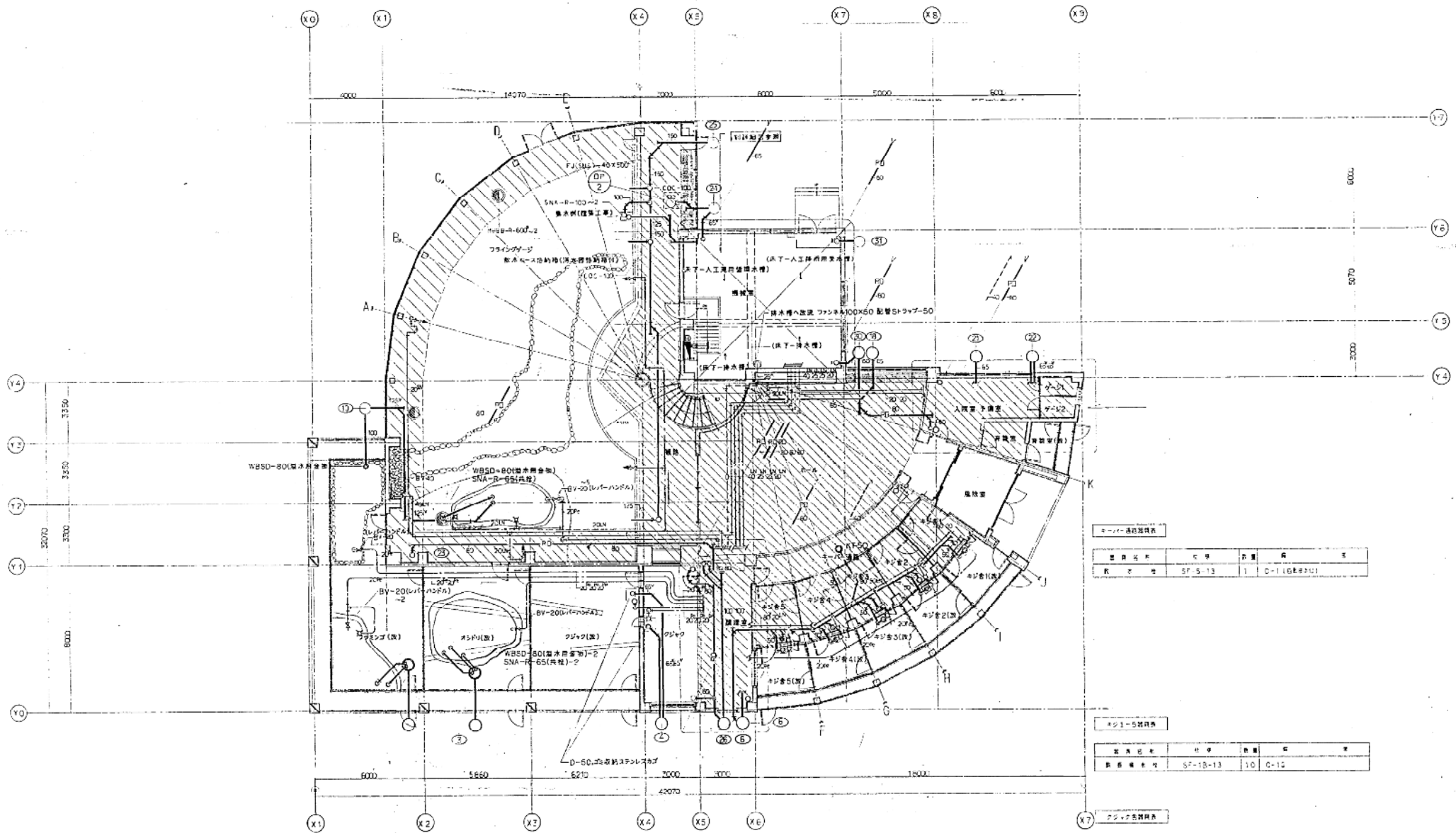
機械室配管詳細図(給排水衛生設備) S=1/50

熱帯鳥類館

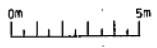


機械室、フライングゲージ内配管系統図 NO. SCALE

しゅん 功 図	
工事名	円山動物園新築高層飼育施設衛生設備工事
図面名称	配1 機
担当者	大 山 隆 一
工 期	機 室



1. 図面記載内容(総括図面仕様) S=1/100



熱帯鳥類館

L 熱帯鳥類館			
工事名	円山動物園附属鳥類館新築改築工事		
図面名称	1階配管平面図	縮尺	1/100
設計人	大谷正典	TLL (211) 0555	
現場代理人	安井 佳		
工 期	着手 平成6年5月13日	取 締	11/25
	L=熱帯 平成7年3月8日	取 締	11/25

※1-5配管表

器具名称	仕様	数量	単位	備 考
配管	SF-5-13	1	0-1	D-11(6R#21)

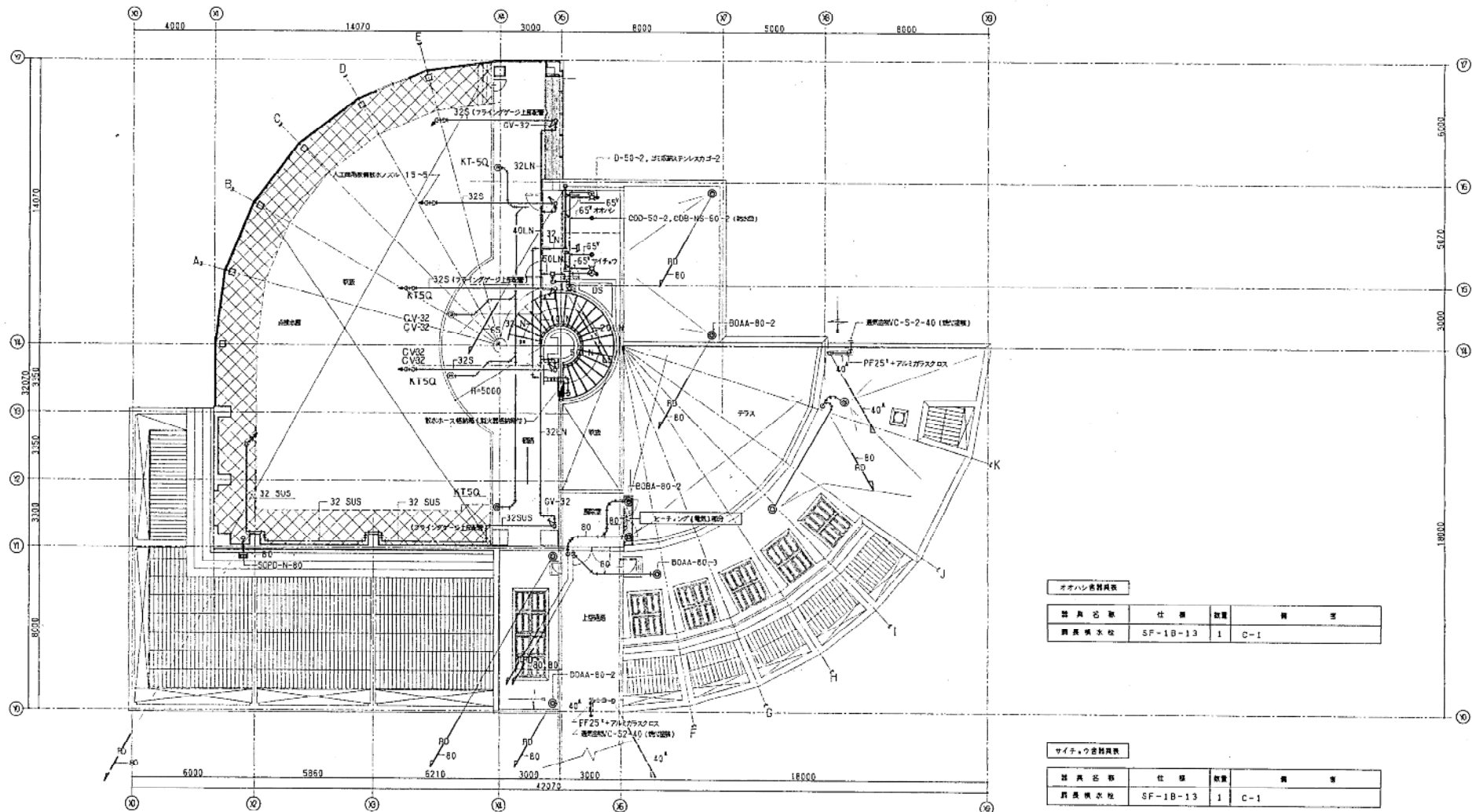
※1-5配管表

器具名称	仕様	数量	単位	備 考
配管	SF-13-13	10	0-10	

※1-5配管表

器具名称	仕様	数量	単位	備 考
配管	SF-13-13	2	0-2	

図6-14



オオハシ器具調表

器具名数	仕様	数量	備 考
調気機水栓	SF-1B-13	1	C-1

マイテック器具調表

器具名数	仕様	数量	備 考
調気機水栓	SF-1B-13	1	C-1

ホーバー器具調表

器具名数	仕様	数量	備 考
調気機水栓	SF-1B-13	1	C-1 (0数量予定)

2階配管平面図 (給排水衛生設備) S=1/100

熱帯鳥類館

しゅん 功 図			
工事名	行山動物園鳥鳥鳥類新設増設衛生設備工事		
図面名称	2階配管平面図	図尺	1/100
担当者	大信工機 池田 保	TEL	(741) 0555
工 期	着手 平成6年5月15日 図	完成	平成7年3月8日 図

図6-15

入浴室設備表

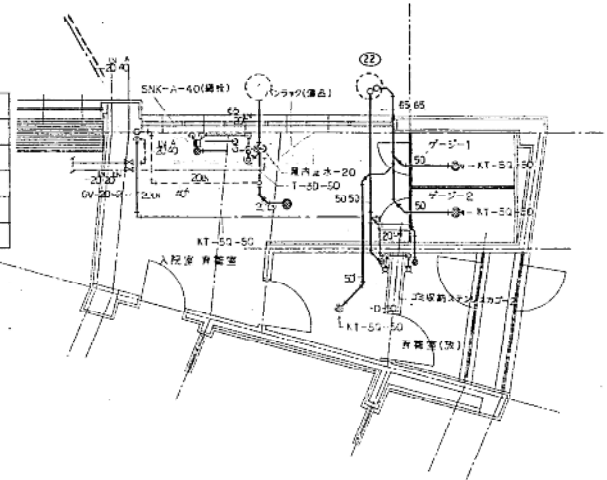
器具名	仕	数	備	メーカー名
ステンレス浴	1,600×700×550	1	(4×5パイパイ付)	陶器口
電気温水器		1	φ200×15 ¹ / ₂ (ワイヤータイマー付)	日立 水イネック
	容量5=20		※容量=20リットル(消費電力=2000kWh/年)	
湯水混合栓	ITK-633(湯出)	1	(立型レバーハンドル)	

写スワ設備表

器具名	仕	数	備	メーカー名
貯湯機	SF-1B-13	1	C-1	

写スワ(湯)器具表

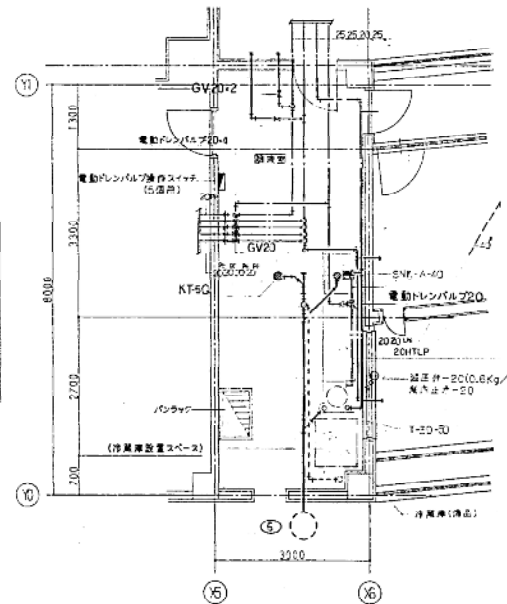
器具名	仕	数	備	メーカー名
貯湯機	SF-1B-13	1	C-1	



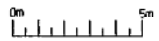
入浴室・写スワ設備詳細図(給排水衛生設備) S=1/50

調理室設備表

器具名	仕	数	備	メーカー名
ステンレス浴	2,500(3,100)×700	1		陶器口
電気温水器	外置貯湯型=80	1	φ200×15.0 ¹ / ₂ (ワイヤータイマー付)	日立 水イネック
	(給湯専用給湯のみ)		※容量=20リットル(消費電力=2000kWh/年)	
湯水混合栓	ITK-633(湯出)	1	(立型レバーハンドル)	
パンラック	1,600×600×1,500	1	(オールステンレス)スノコ付3段	



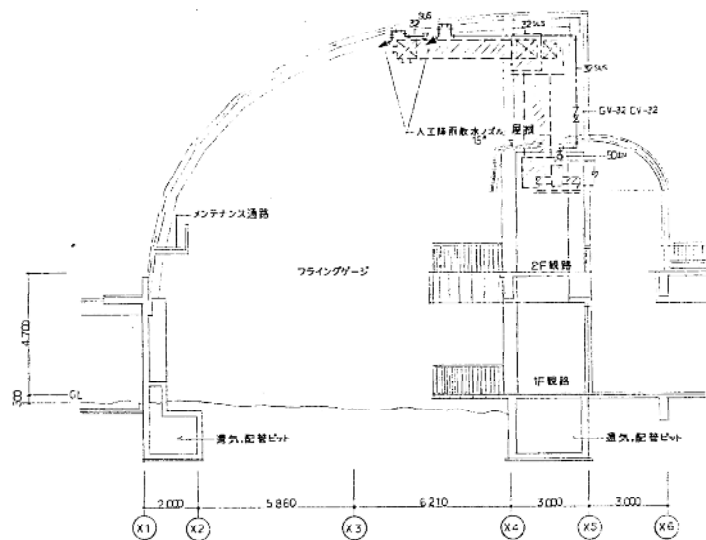
調理室設備詳細図(給排水衛生設備) S=1/50



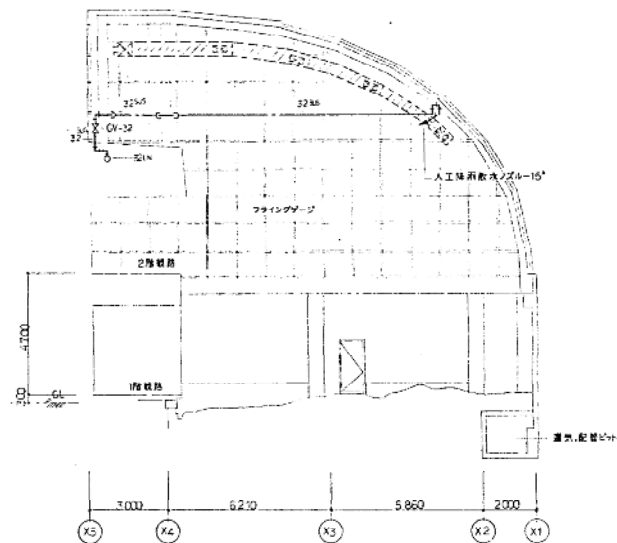
しゅん功図	
工事名	月山動物園熱帯鳥類館新設改修衛生設備工事
図面名称	入浴
図面人	大 田 誠
工 期	年 月 日

熱帯鳥類館

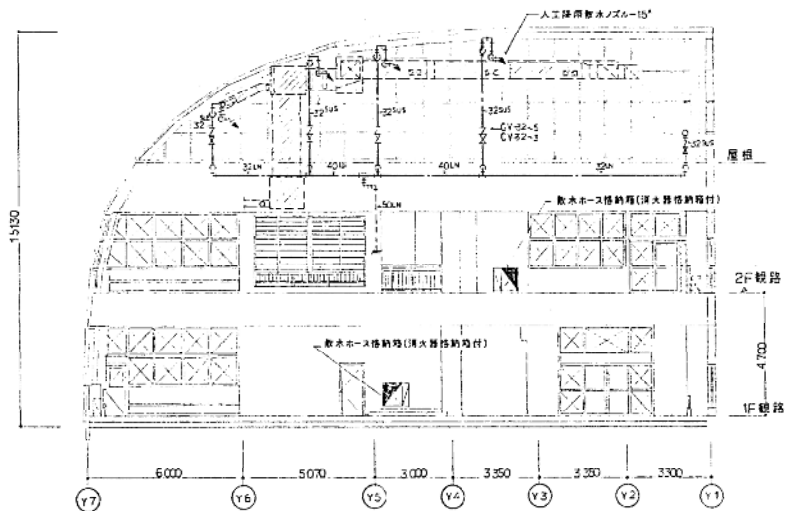
図6-16



フライングゲージ内北側人工降雨配管断面図 S=1/100



フライングゲージ内南側人工降雨配管断面図 S=1/100



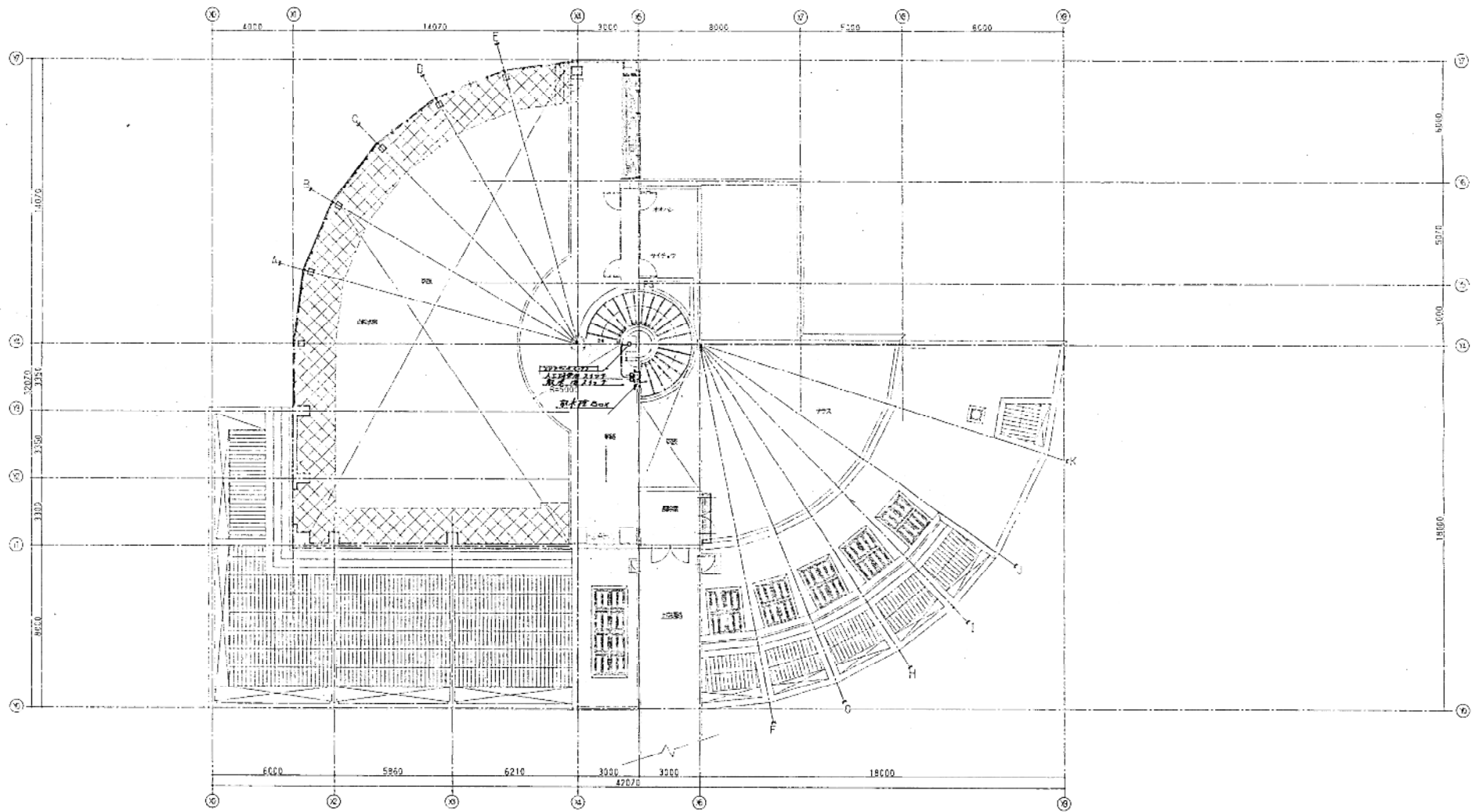
フライングゲージ内東側人工降雨配管断面図 S=1/100



熱帯鳥類館

しゅん 功 図	
工事名	岡山動物園熱帯鳥類館新築工事
図面番号	ア2
担当者	大塚
工 期	1/4

図6-17



2階平面 S=1/100

熱帯鳥類館

しゅん 功 図	
工 事 名	行山動物園新鳥類館新築増築工事
図 面 名 称	入
構 成 人	大 塚 剛
工 期	● 11

図6-18