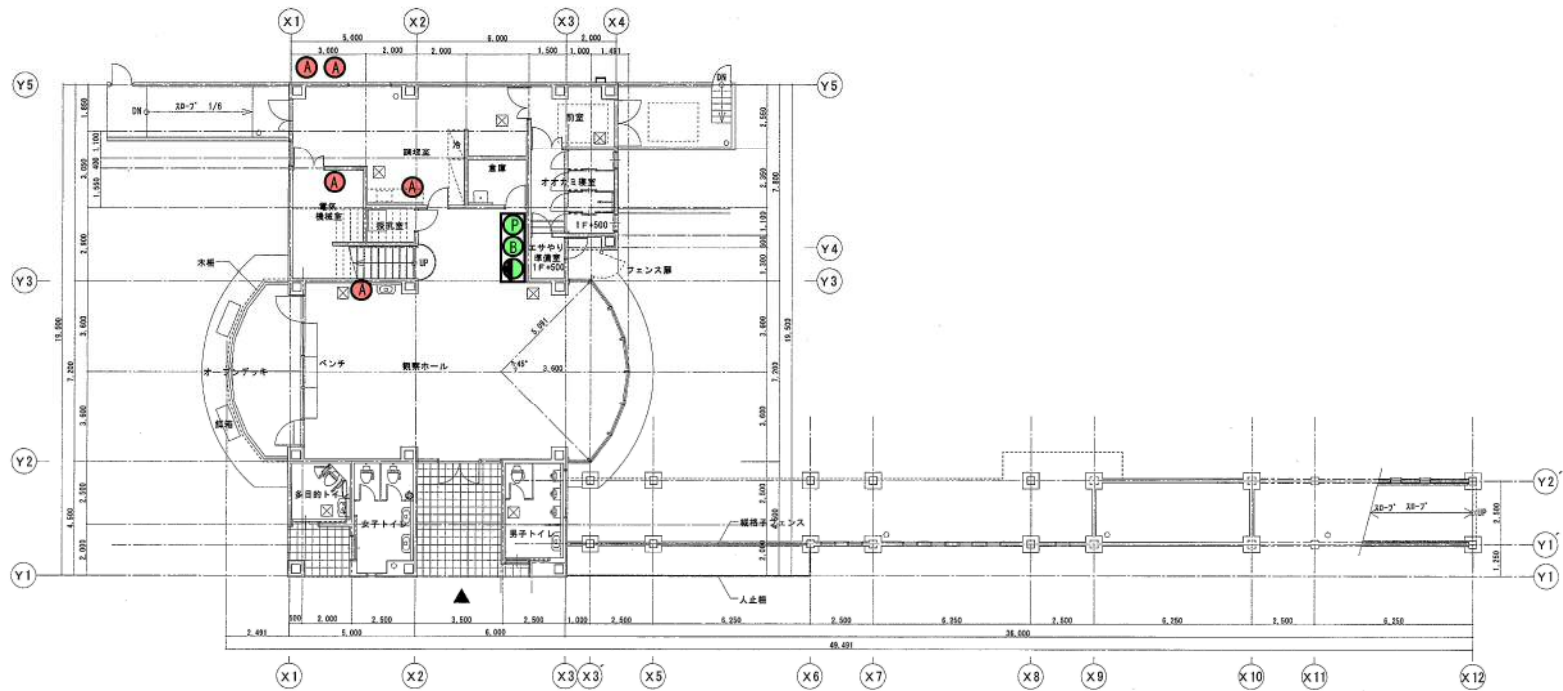


平面図 1/200


建物-29
世界の熊館
(消火器)

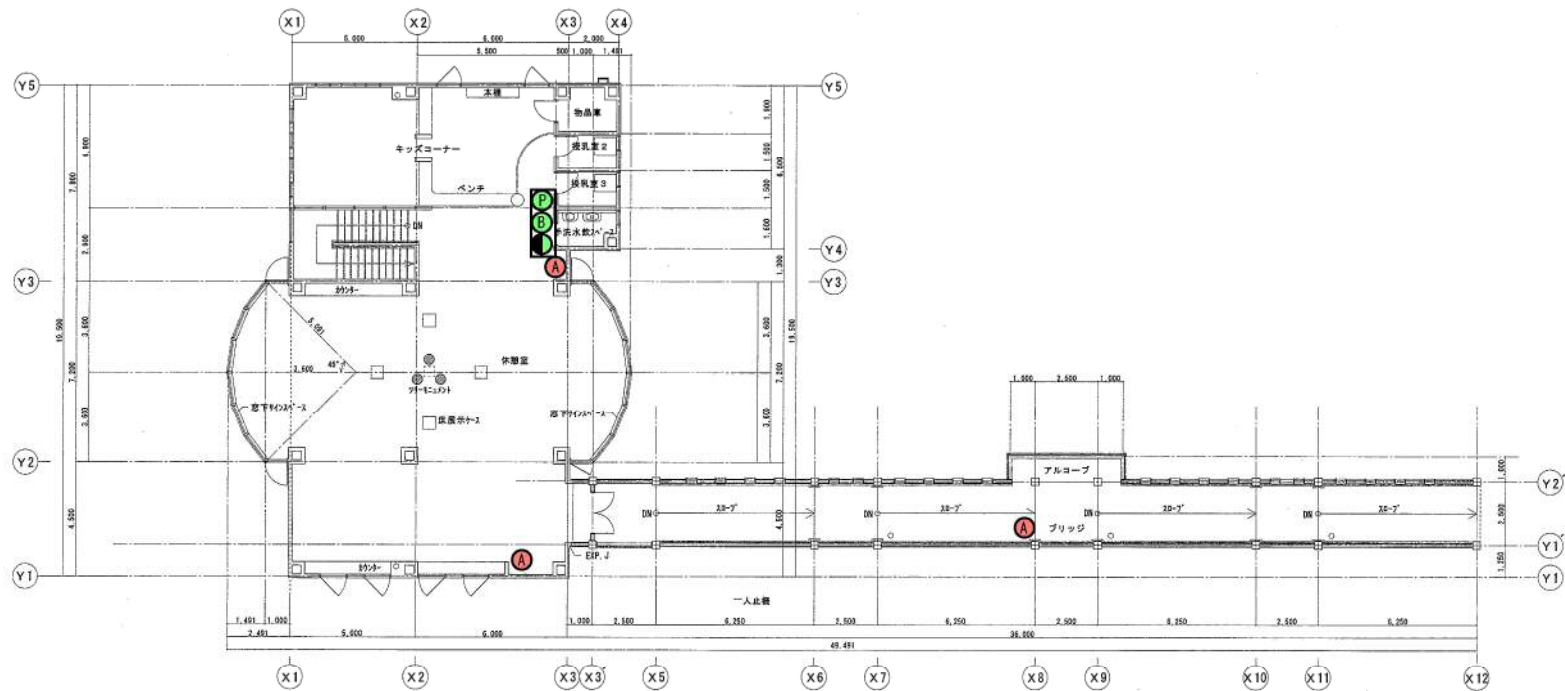
札幌市建築局建築部	課名	課長係長設計主任製図	S年月日	工事名
	建築課			図面名



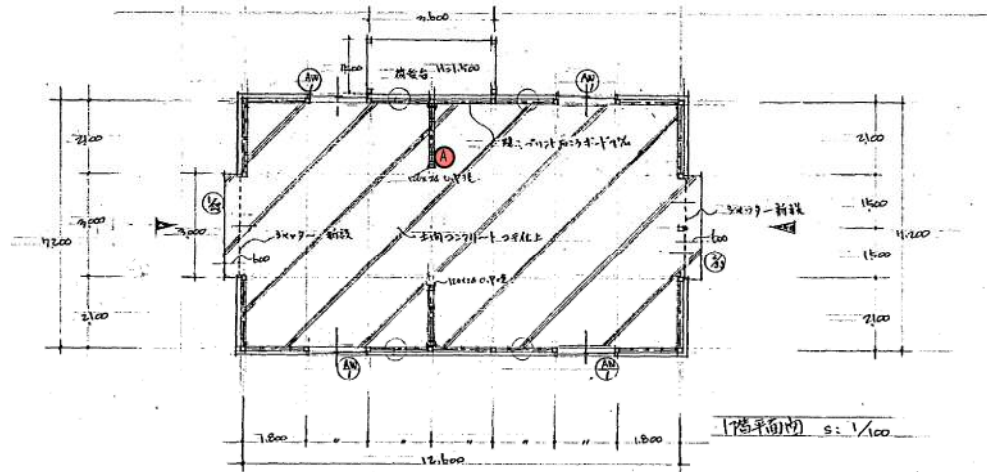
凡例

建物-30
 エゾシカ・オオカミ舎1階
 (消火器・非常警報設備)

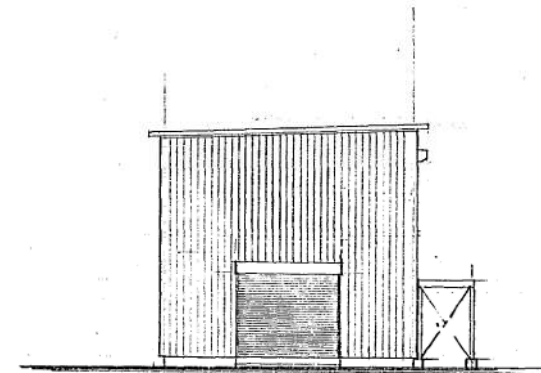
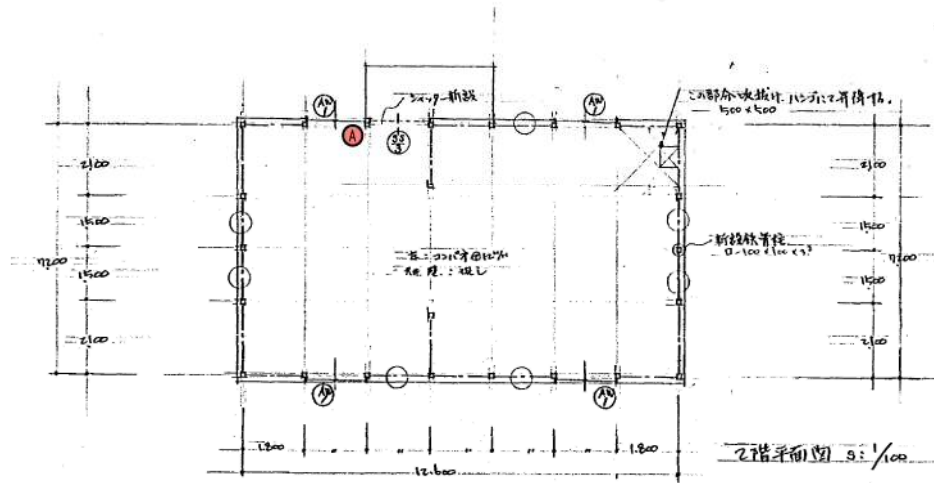
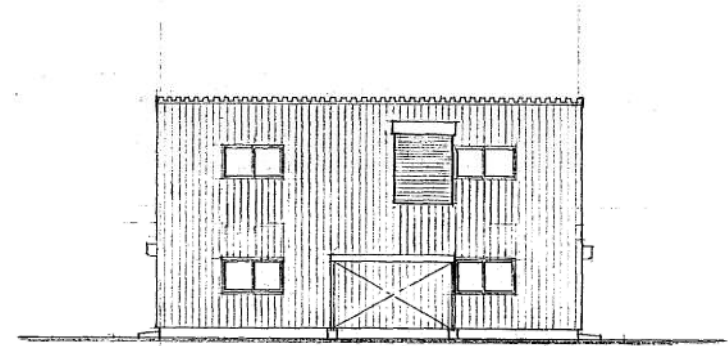
 Associates Architects 株式会社 北海道設計事務所	1級建築士事務所登録(石)1303	工事名	円山動物園北方施設新築工事	図名
	1級建築士 93665 管理建築士 小宮原 英 樹			



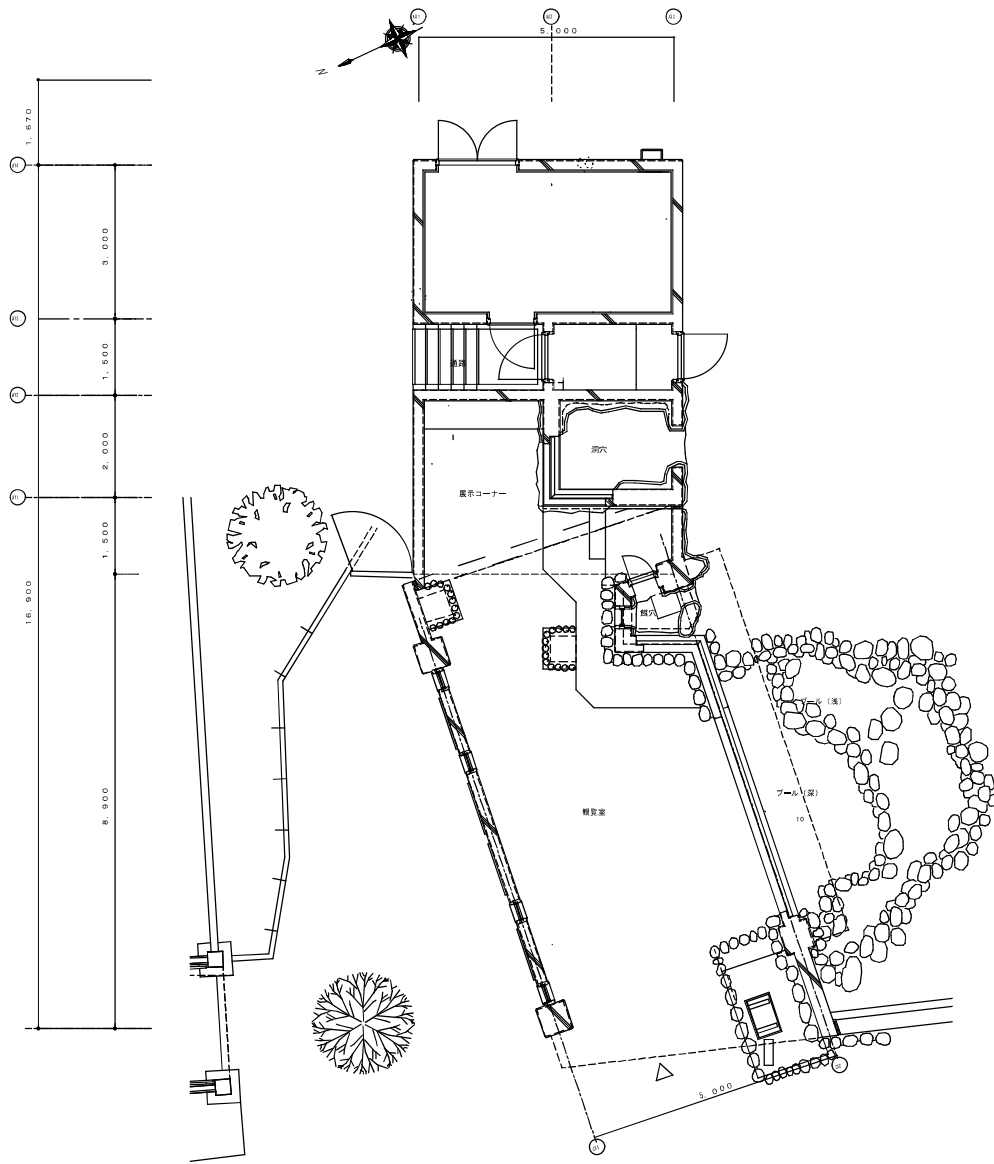
建物-30
 エゾシカ・オオカミ舎 2階
 (消火器・非常警報設備)



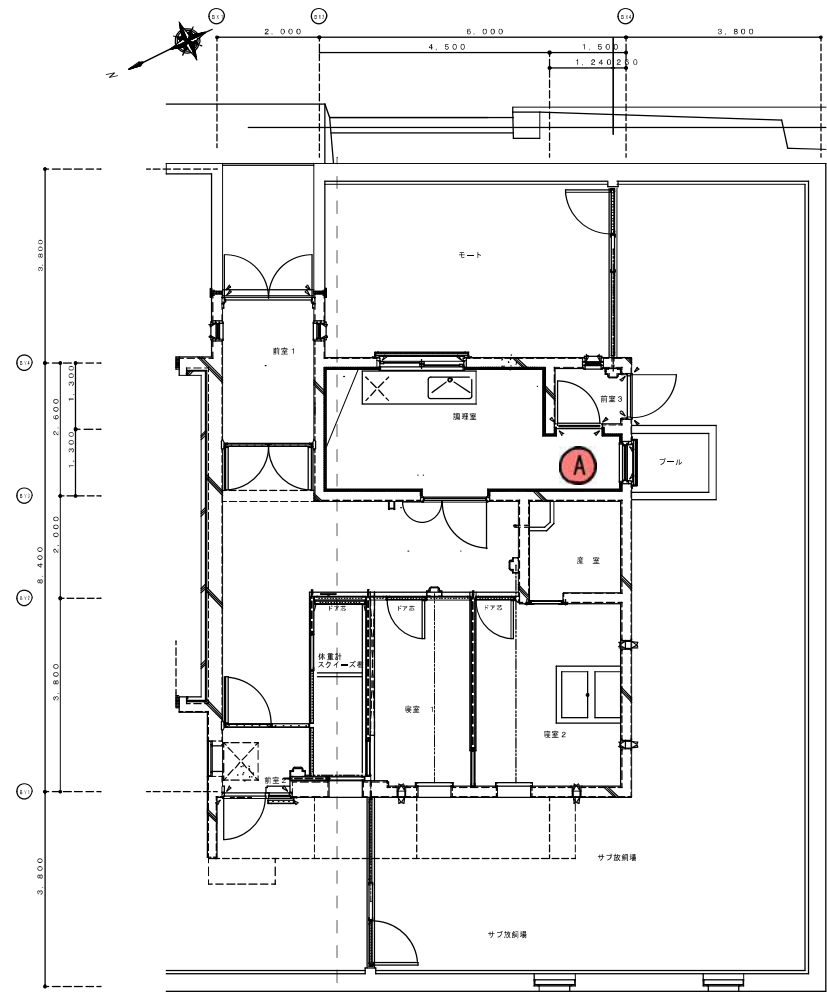
—: 既存—又は200mm以上の耐火構造
○: 全土新設部分を示す



建物-31
乾草倉庫
(消火器)



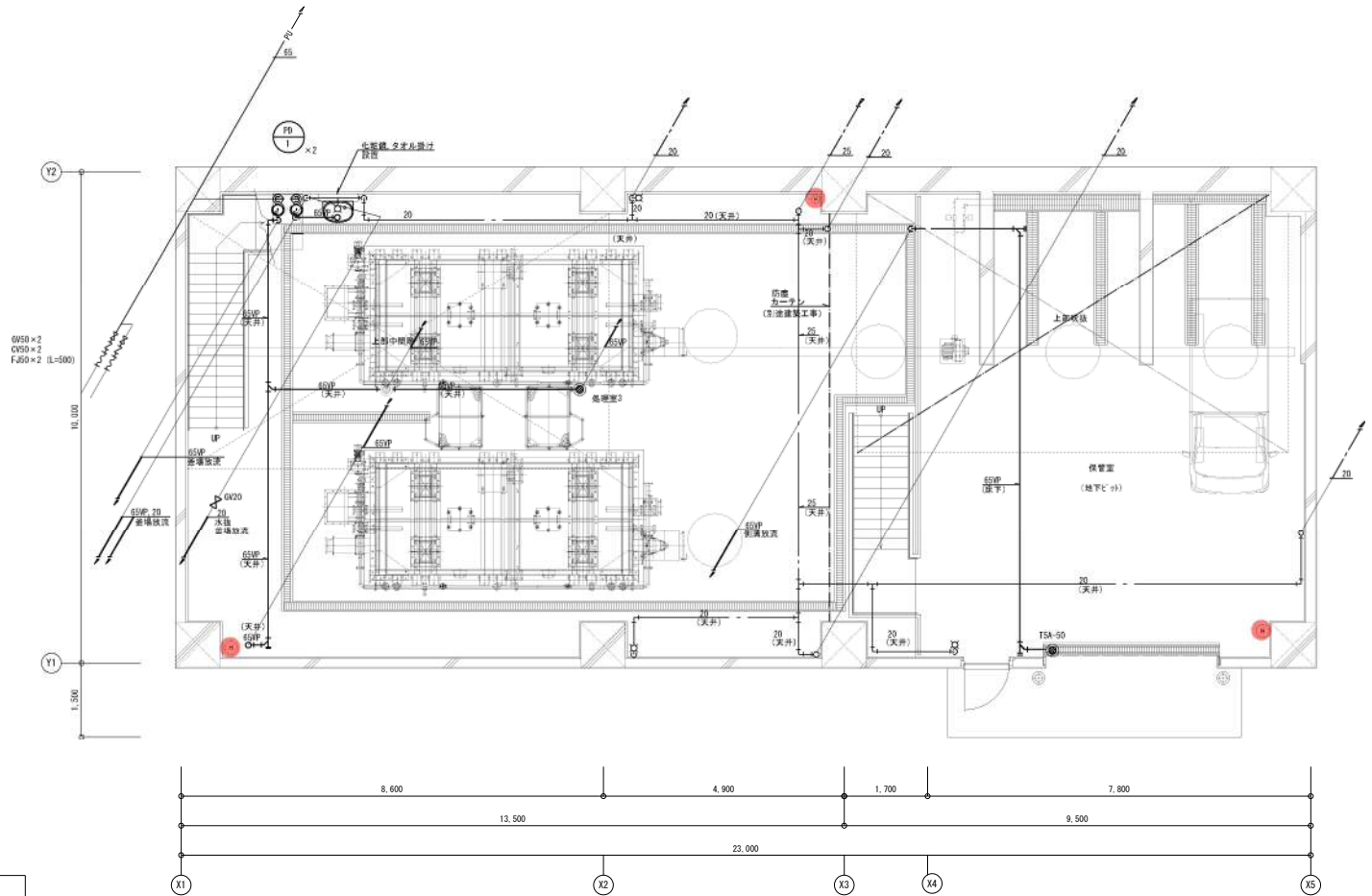
観覧室様・管理棟平面詳細図



建物-32
エゾヒグマ館
(消火器)

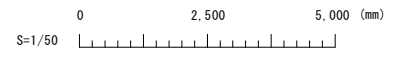
機器一覧表

機器番号	機器名称	形式	仕様	実容量			台数	設置場所	備考	品番	メーカー名
				φ	V	KW					
PD-1	排水水中ポンプ	水中投入形	難排水用 合成樹脂製 自動運転型 50φ × 65 L/min × 11 m 付属品：70→32rφ 水中ポンプ 他一式 管継用70→32rφ	3	200	0.75	2	B2階処理室3	自動交互運転	MUP4-505-0.75L-LN	株式会社 映川

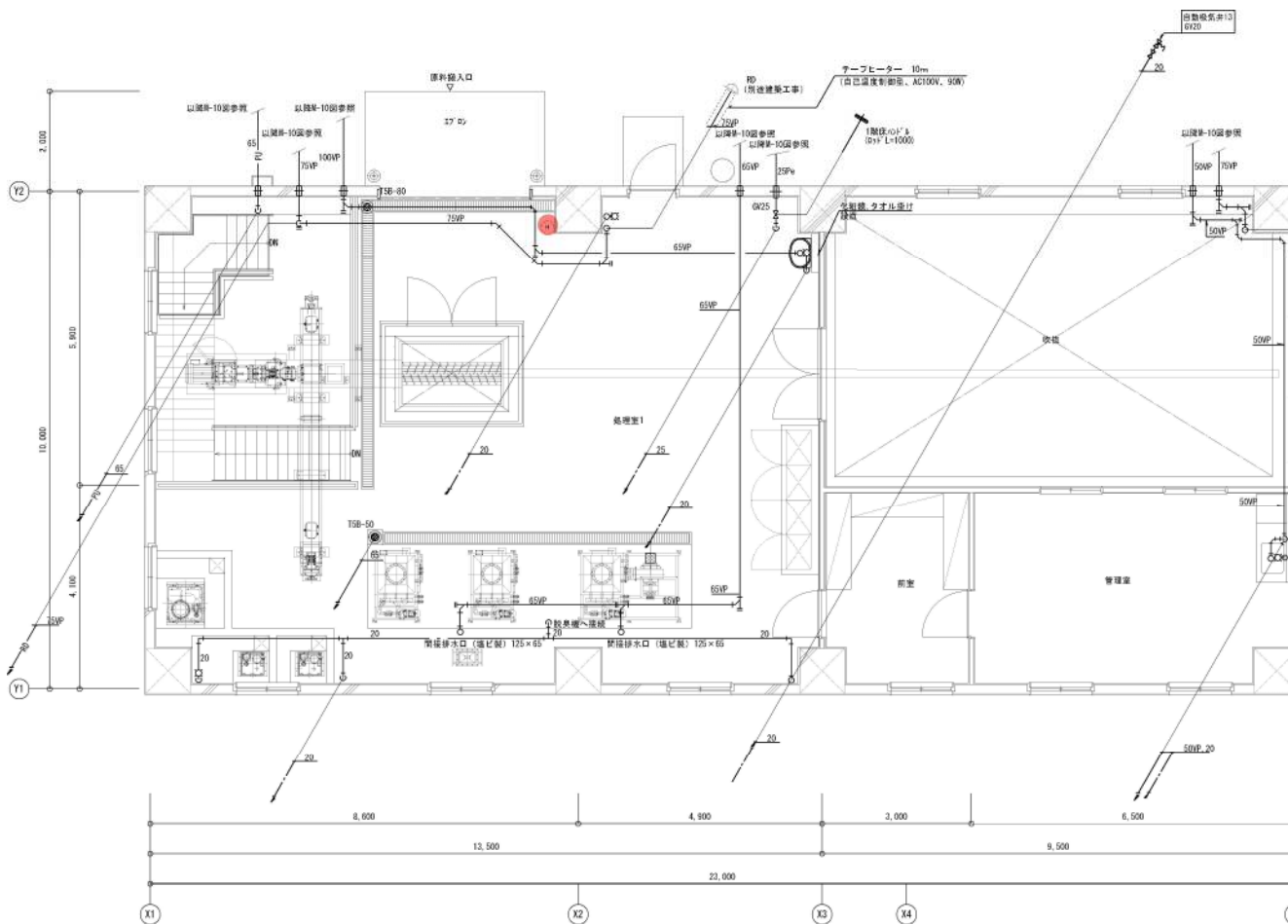


(凡例)
 ⊕ 排水スリーブ
 ⊙ ABC粉末用火器 (10型)
 (設置スタンド共)
 ※別途施設にて設置

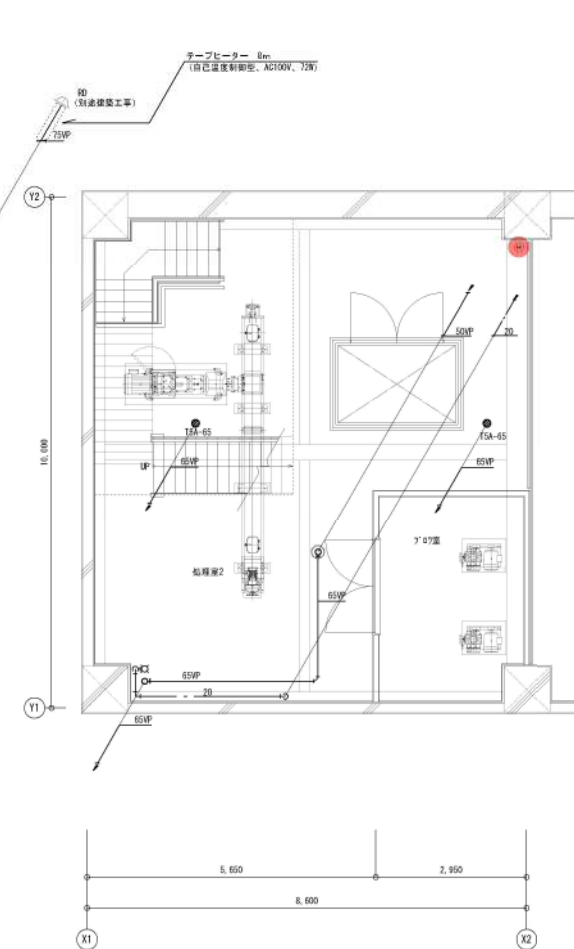
衛生設備 B2階平面詳細図 S=1/50



建物-33
 バイオ発酵処理施設
 (消火器)

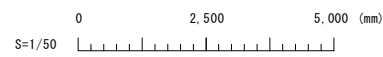


衛生設備 1階平面詳細図 S=1/50



衛生設備 B1階平面詳細図 S=1/50

(凡例)
 ⊕ 防水スリーブ
 ⊙ ABC粉末消火器 (10型)
 (設置スタンド共)
 ※別途精説にて設置

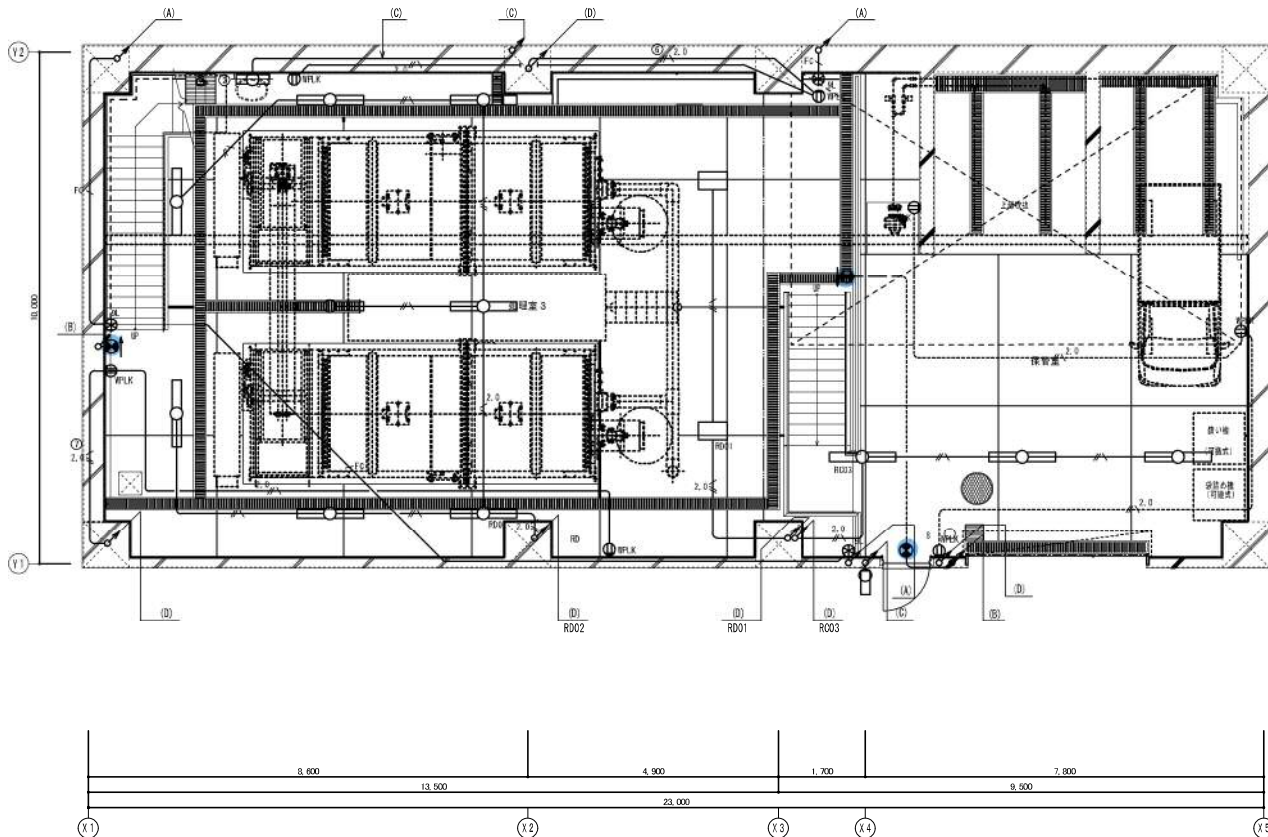


建物-33
 バイオ発酵処理施設
 (消火器)

処理室3	CH4. 800
LSS1MP/RP-6450LM	~ 8台
LSR2W-20000LM	~ 2台
SP-1	~ 1台
SH1-FBF20-BL	~ 2台

保管室	CH4. 500
LSS1MP/RP-6450LM	~ 3台
SH1-FBF20-C	~ 1台

外壁	
SP-1	~ 1台



電灯・コンセント設備 B2階平面図 S=1/50

電灯・コンセント設備 中間階平面図 S=1/50

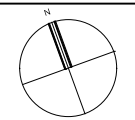
- (A) EM-FOPCEE1.2-1P (PF16) 1E325M
- (B) EM-IE1.6 x 2 (PF16) ①
- (C) EM-IE1.6 x 2 E1.6 (PF16) ②
- (D) EM-IE2.0 x 2 E1.6 (PF16)

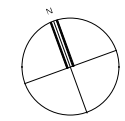
〈配線凡例〉 特記なき配線サイズは下記による		
記号	名称	備考
---	天井隠ぺい配線	
----	露出配管配線	
----	天井埋込配管配線	
----	床埋込配管配線	
====	レースウェイ内配線	
---	EM-EF1.6-2C	立上げ保護管 (PF16)
---	EM-EF1.6-3C	立上げ保護管 (PF16)
---	EM-EF2.0-2C	立上げ保護管 (PF16)
---	EM-EF2.0-3C	保護管 (G16)
----	EM-IE1.6 x 2 (G16)	
----	EM-IE2.0 x 2 E1.6 (G16)	
----	EM-IE1.6 x 2 (PF16)	
---	EM-IE1.6 x 2 E1.6 (PF16)	
---	EM-IE2.0 x 2 E1.6 (PF16)	
---	EM-FOPCEE1.2-1P (PF16)	
---	EM-IE1.6 x 2 E1.6 (PF16)	
---	EM-IE2.0 x 2 (PF16)	
---	EM-IE2.0 x 2 E1.6 (PF16)	
---	EM-FOPCEE1.2-1P (PF16)	
---	EM-IE1.6 x 2 E1.6	
---	EM-IE2.0 x 2 E1.6	
---	EM-IE2.0 x 4 E1.6	
---	EM-IE2.0 x 6 E1.6	
〈凡例〉		
記号	名称	備考
☉	電灯動力線 PL-1	
☉	照明器具 LED灯	
☉	照明器具 LED灯 (7'ファット)	
☉	照明器具 LED灯 (7'ファット)	
☉	照明器具 LED高天井器具	
☉	避難口誘導灯	
☉	避難口・通路誘導灯	
☉	避難口誘導灯	
●	埋込スイッチ 1P15A x 1	
●	埋込スイッチ 3W15A x 1	
●	埋込スイッチ 1P15A x 2	
⊙	リモコンスイッチ 9L	
⊙	埋込コンセント 2P15A x 2 E付	H=500
⊙	防水コンセント 2P15A x 1 接地端子付	H=500
⊙	埋込防水ロケ式コンセント 2P15A x 1	H=500
⊙	天井埋込防水ロケ式コンセント 2P15A x 1	
☒ ₁	ﾌﾞﾚｯｸﾞﾗｽ 300 x 300 x 300 (消融垂鉛メッキ)	
☒ ₂	ﾌﾞﾚｯｸﾞﾗｽ 200 x 200 x 100 (消融垂鉛メッキ)	
☒ ₃	ﾌﾞﾚｯｸﾞﾗｽ 100 x 100 x 100 (樹脂製)	
○	丸形露出ﾌﾞﾗｯｸﾞ	
—	レースウェイ A型	

注記) 1. 区画貫通処理は国土交通大臣認定の処理を行う。
 PS060PL-0682 床 (金属管)
 PS060ML-0368 壁 (金属管)
 PS060PL-0510 床 (FRP管・FRP)
 PS060ML-0367 壁 (FRP管・FRP)

しゅん 功 図

建物-33 バイオ発酵処理施設 (誘導灯)





処理室1	CH4.450
LSS1MP/PP-6450LM	~ 16台
レーザ/取付高FL+3.600	
SP-1	~ 1台
SH1-FBF20-C	~ 1台

吸排(保管室)	CH8.900
LSR2W-2000LM	~ 4台

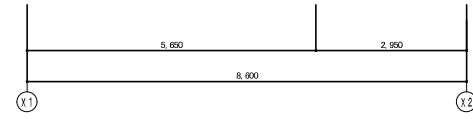
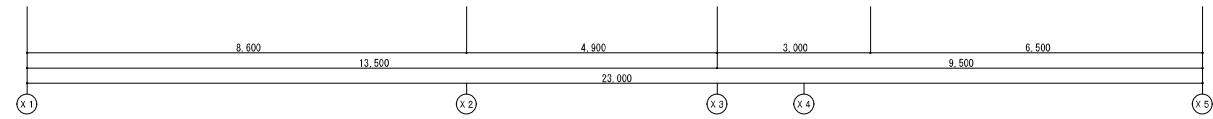
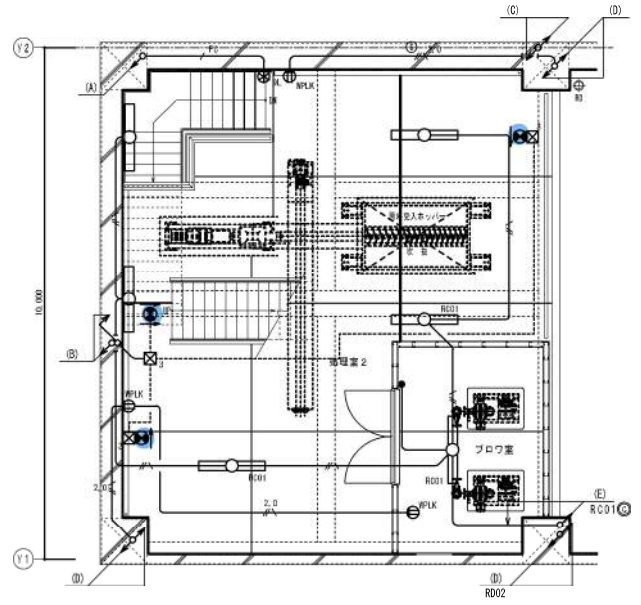
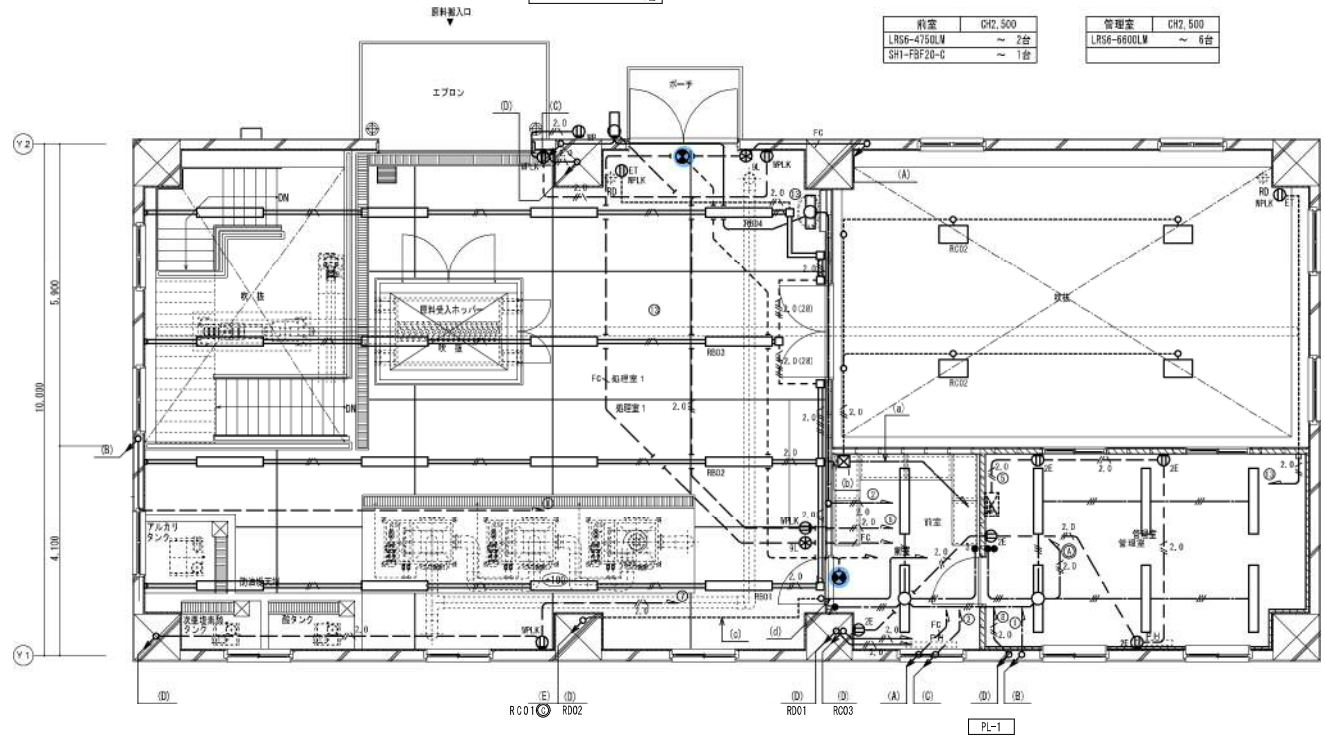
外壁	
SP-1	~ 1台

前室	CH2.500
LRS6-4750LM	~ 2台
SH1-FBF20-C	~ 1台

管理室	CH2.500
LRS6-6600LM	~ 6台

処理室2	CH2.100
LSS1MP/PP-6450LM	~ 5台
SH1-FBF21-BL	~ 1台
SH1-FBF22-C	~ 2台

ﾌﾞｯｸﾞの室	CH2.100
LSS1MP/PP-6450LM	~ 1台



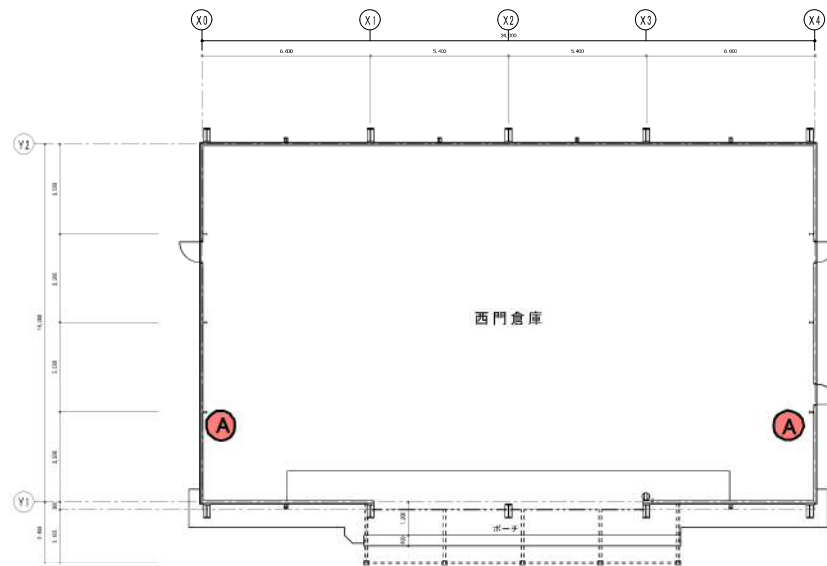
電灯・コンセント設備 1階平面図 S=1/50

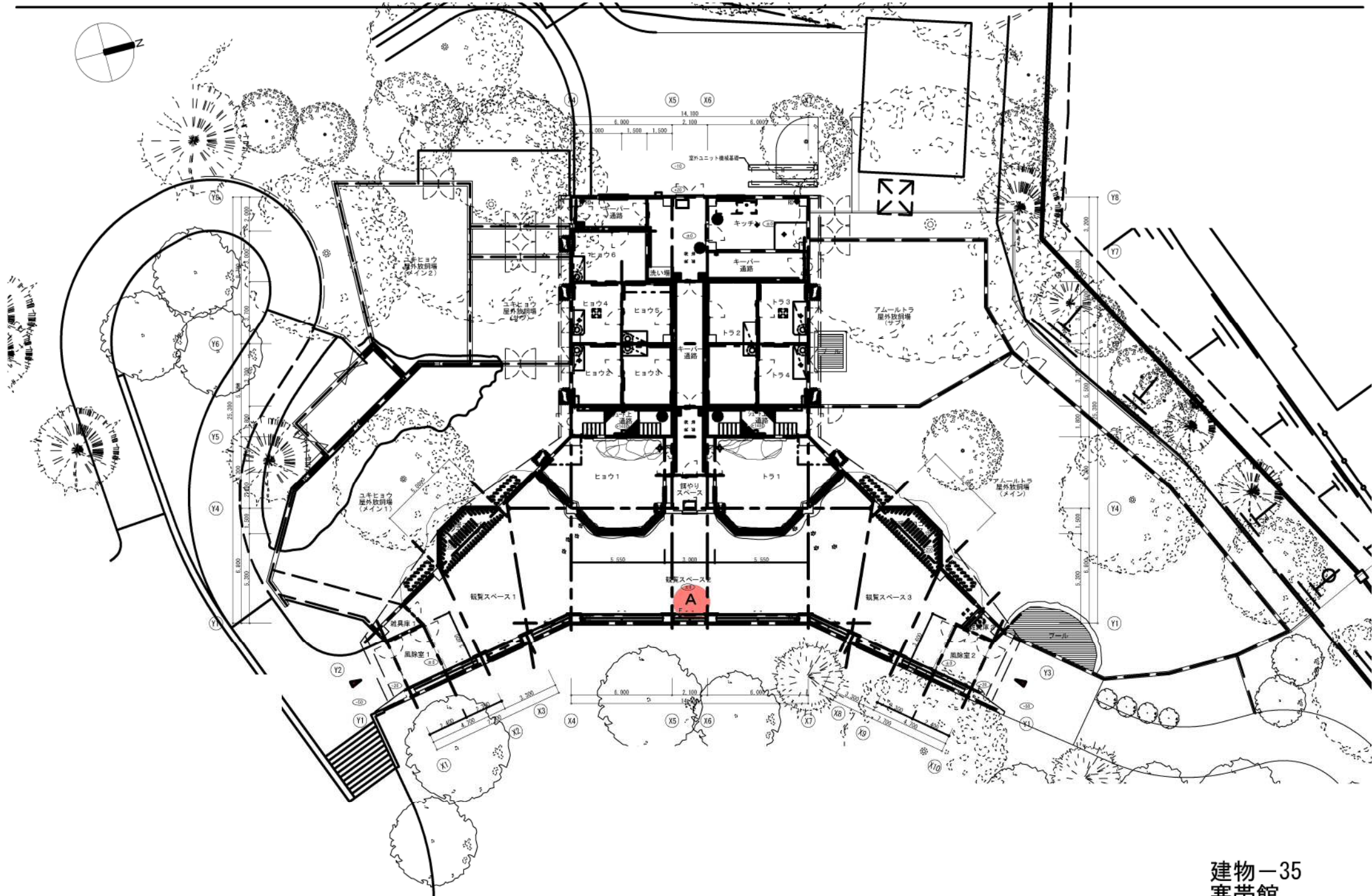
電灯・コンセント設備 2階平面図 S=1/50

- | | |
|---------------------------------|-----------------------------------------------------------------|
| (A) EM-FCPEE1.2-2C (PF16) 押33SW | (a) EM-EEF2.0-2C x 6 E1.6
RB01~04, RC02, ㊸ |
| (B) EM-IE1.6 x 2 (PF16) ㊸ | (b) EM-IE2.0 x 4 E1.6 (E25)
EM-IE2.0 x 6 (E25)
RB01~04, ㊸ |
| (C) EM-IE1.6 x 2 E1.6 (PF16) ㊸ | (c) EM-IE2.0 x 6 E1.6 (G22)
RC01-RD02 ㊸ |
| (D) EM-IE2.0 x 2 E1.6 (PF16) | (d) EM-IE2.0 x 6 E1.6 (PF22)
RC01-RD02 ㊸ |
| (E) EM-IE2.0 x 4 E1.6 (PF22) | |

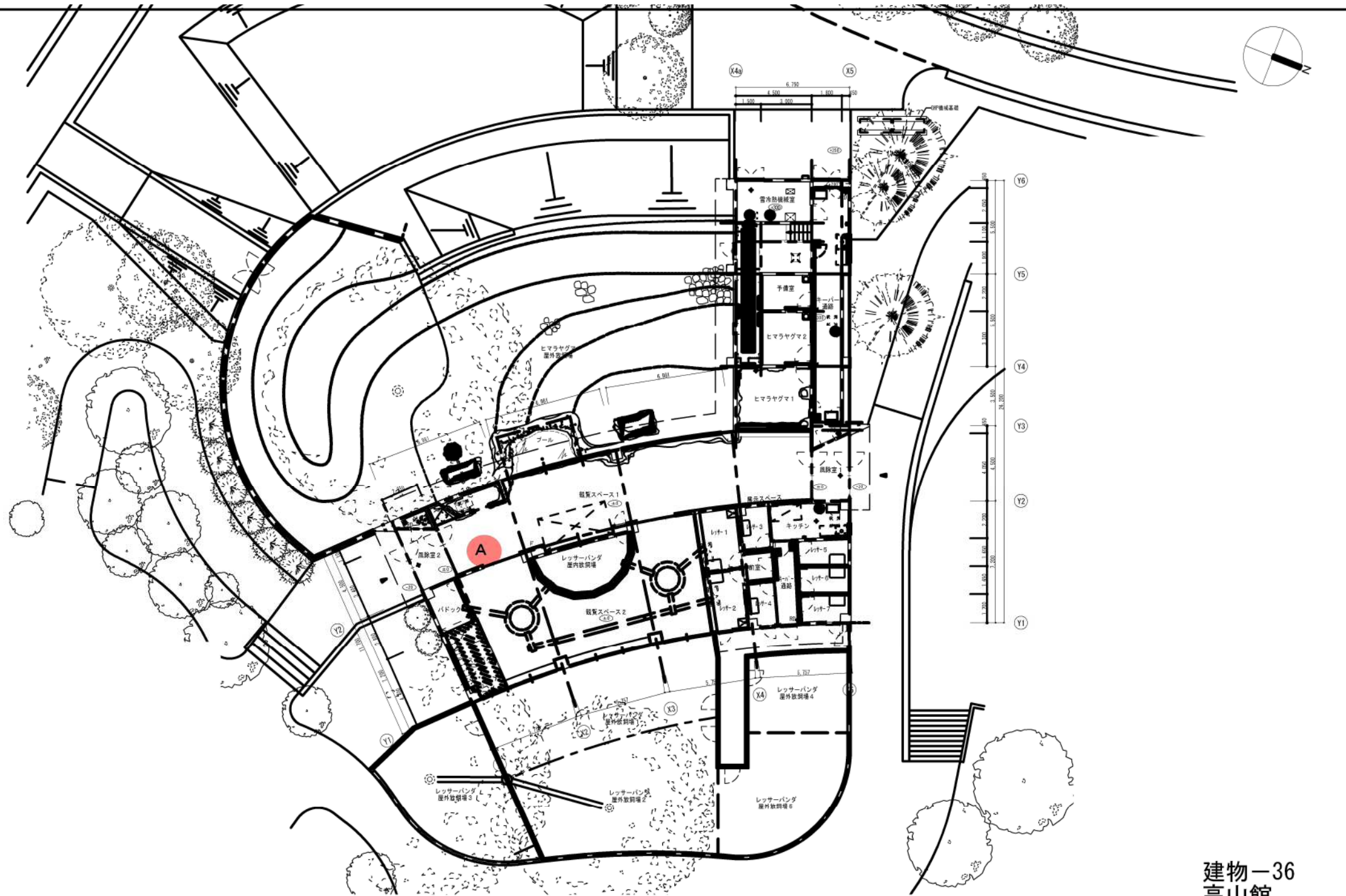
しゅん功図

建物-33 バイオ発酵処理施設 (誘導灯)

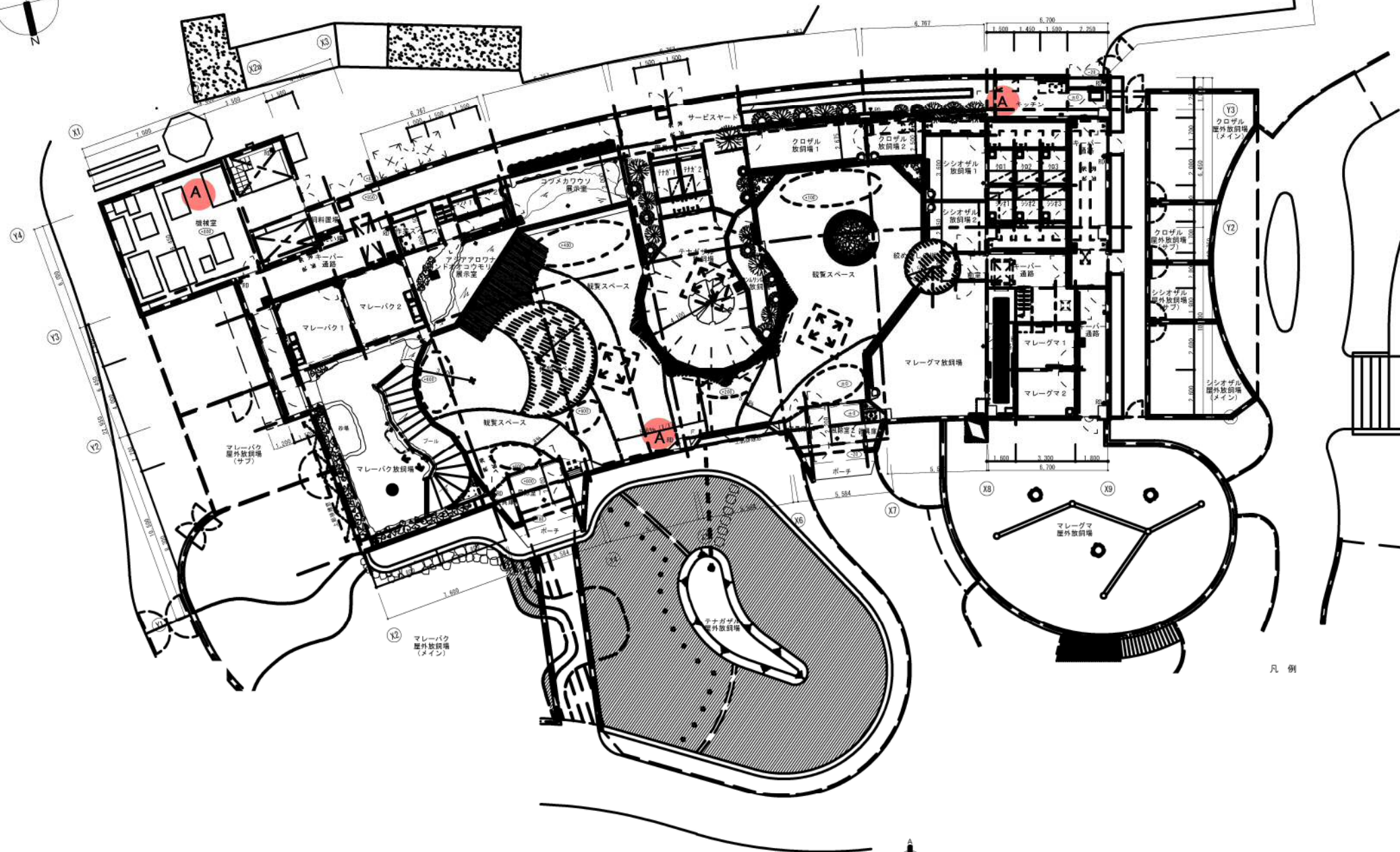




建物-35
寒帯館
(消火器)



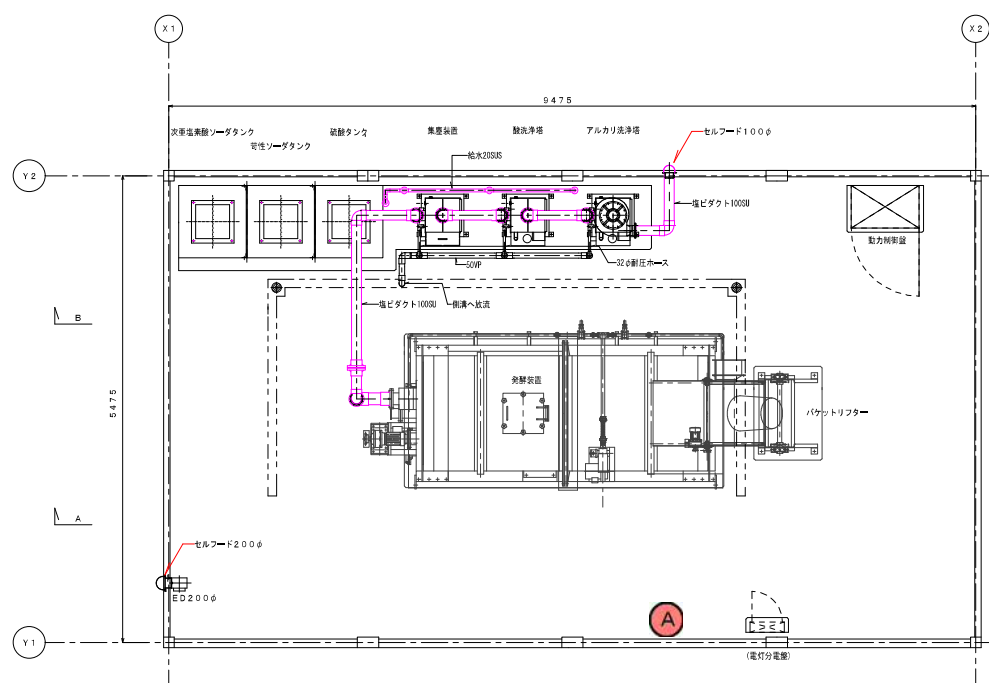
建物-36
高山館
(消火器)



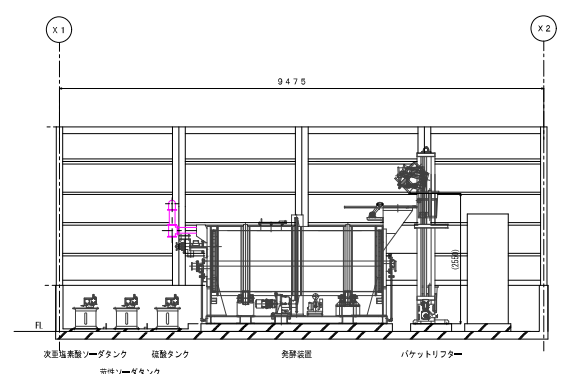
凡例



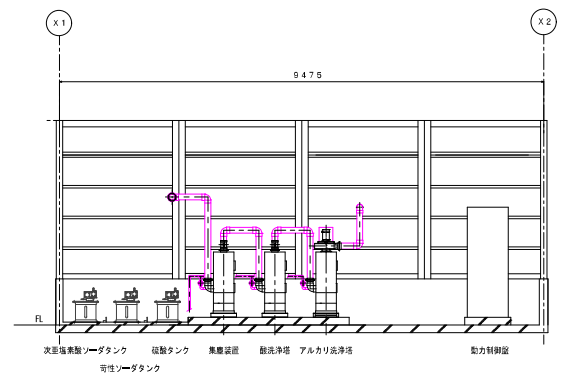
建物-37
熱帯雨林館
(消火器)



糞尿処理設備 配管平面図 S=1/30



A-A断面図 S=1/50



B-B断面図 S=1/50

建物-38
糞尿処理施設
(消火器)

