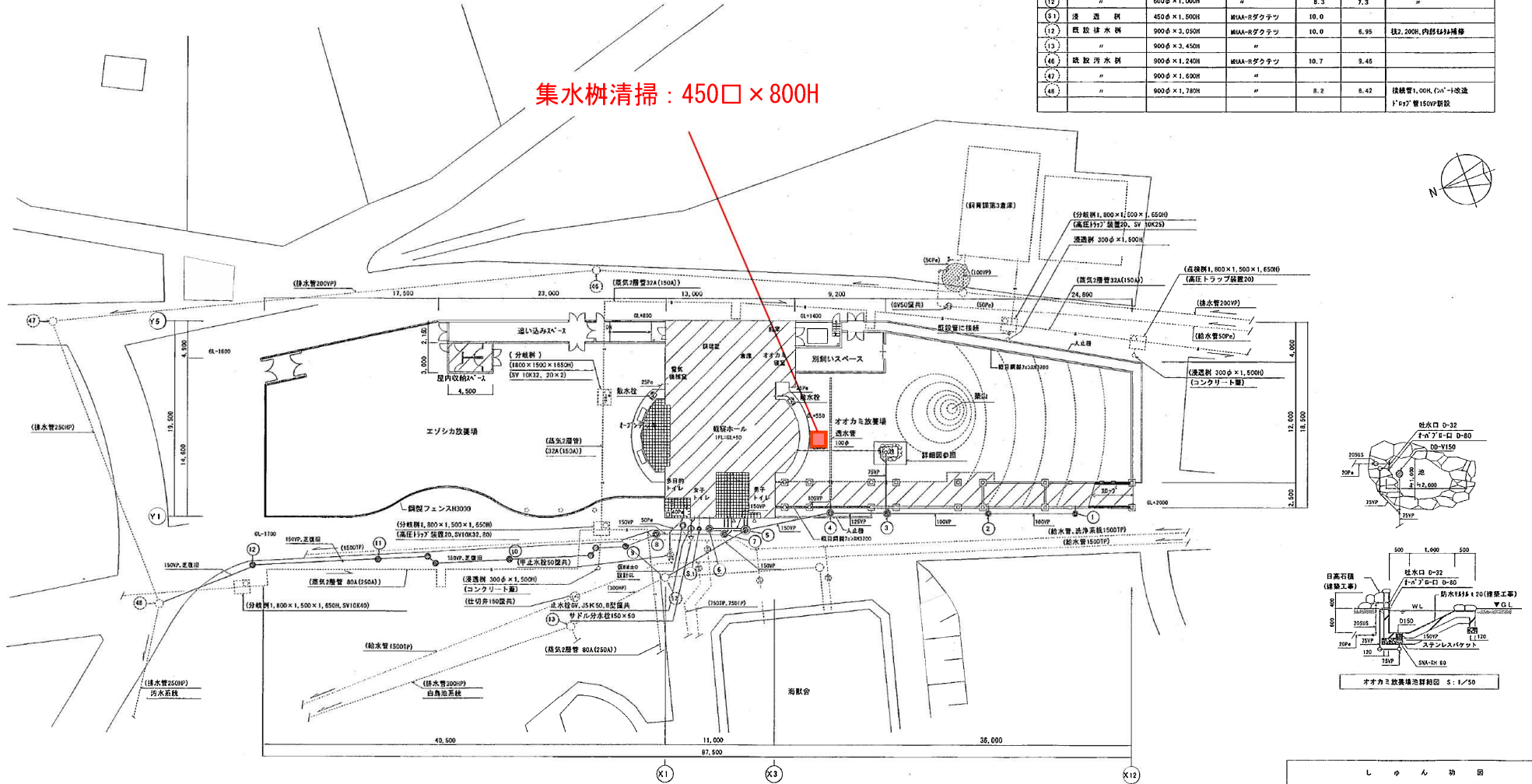


名称	仕様	数量	備考
自動継手付排水栓	LF-35-19-U	2	
水栓栓	レバー式 20	2	
排水栓蓋	B3-A-0	2	

記号	名称	寸法	設置	設置高m GL-10m	管底高m GL-10m	備考
1	雨水樹	450φ×600H	樹脂-R	11.4	10.95	泥溜り150mm以上
2	"	450φ×600H	"	10.5	10.05	"
3	排水樹	600φ×1,170H	"	10.2	9.18	"
4	"	600φ×1,200H	"	10.15	9.1	"
5	トラップ樹	900φ×1,400H	MMA-Rダクト	10.0	8.8	泥溜り200mm以上
6	"	600φ×800H	"	10.0	9.4	"
7	汚水樹	600φ×1,120H	"	10.0	8.88	インポート仕上げ
8	"	600φ×1,200H	"	10.0	8.8	"
9	"	600φ×1,150H	樹脂-R	9.9	8.75	"
10	"	600φ×1,000H	"	9.1	8.1	"
11	"	600φ×1,000H	"	8.7	7.7	"
12	"	600φ×1,000H	"	8.3	7.3	"
13	洗濯樹	450φ×1,500H	MMA-Rダクト	10.0		
14	既設排水樹	900φ×3,050H	MMA-Rダクト	10.0	6.95	枝2,200H,内径1/2寸増設
15	"	900φ×3,450H	"			
16	既設汚水樹	900φ×1,240H	MMA-Rダクト	10.7	9.45	
17	"	900φ×1,500H	"			
18	"	900φ×1,780H	"	8.2	6.42	接続管1,000mm,内径1/2寸増設 1.5寸管1500P増設

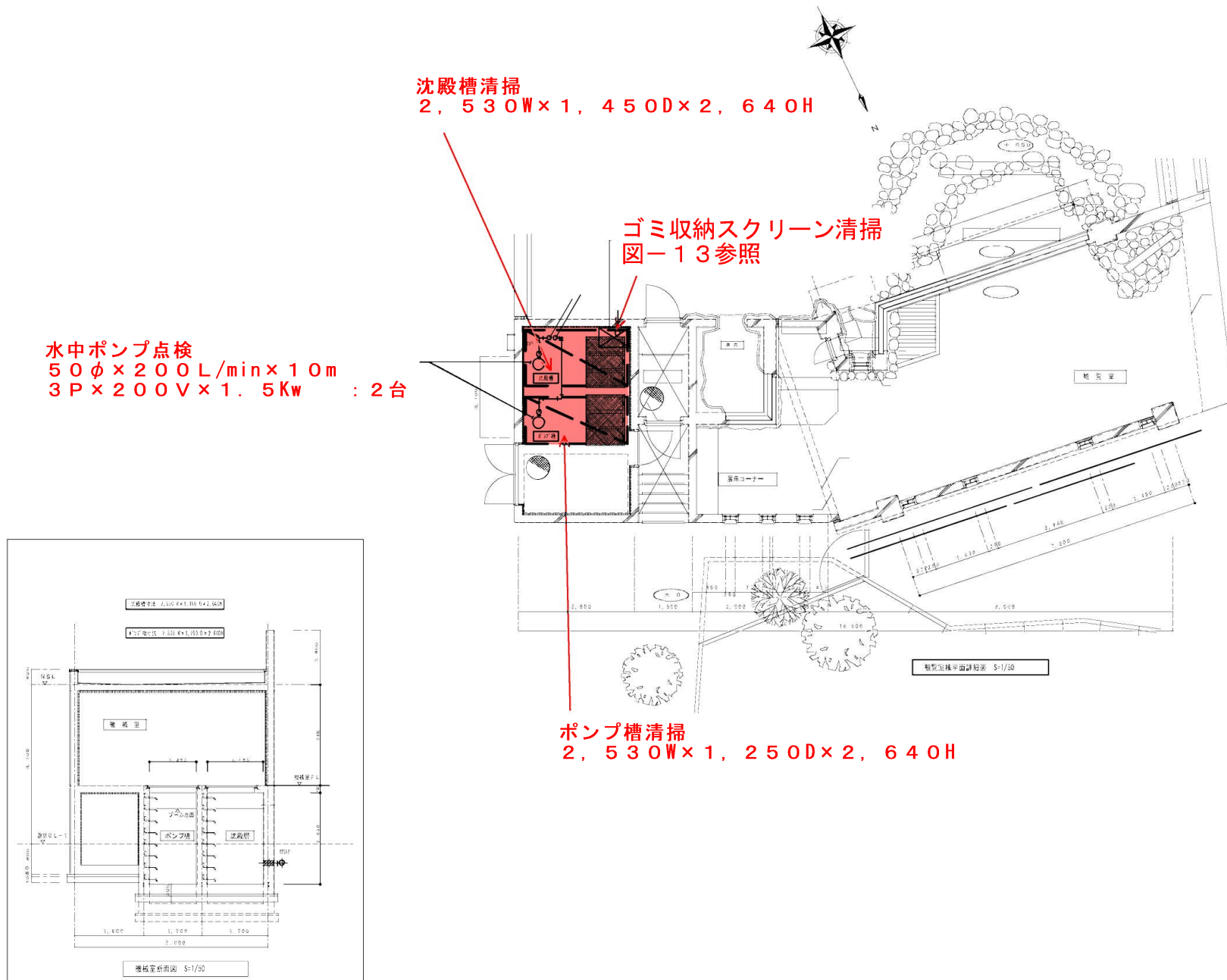
集水樹清掃：450φ×800H

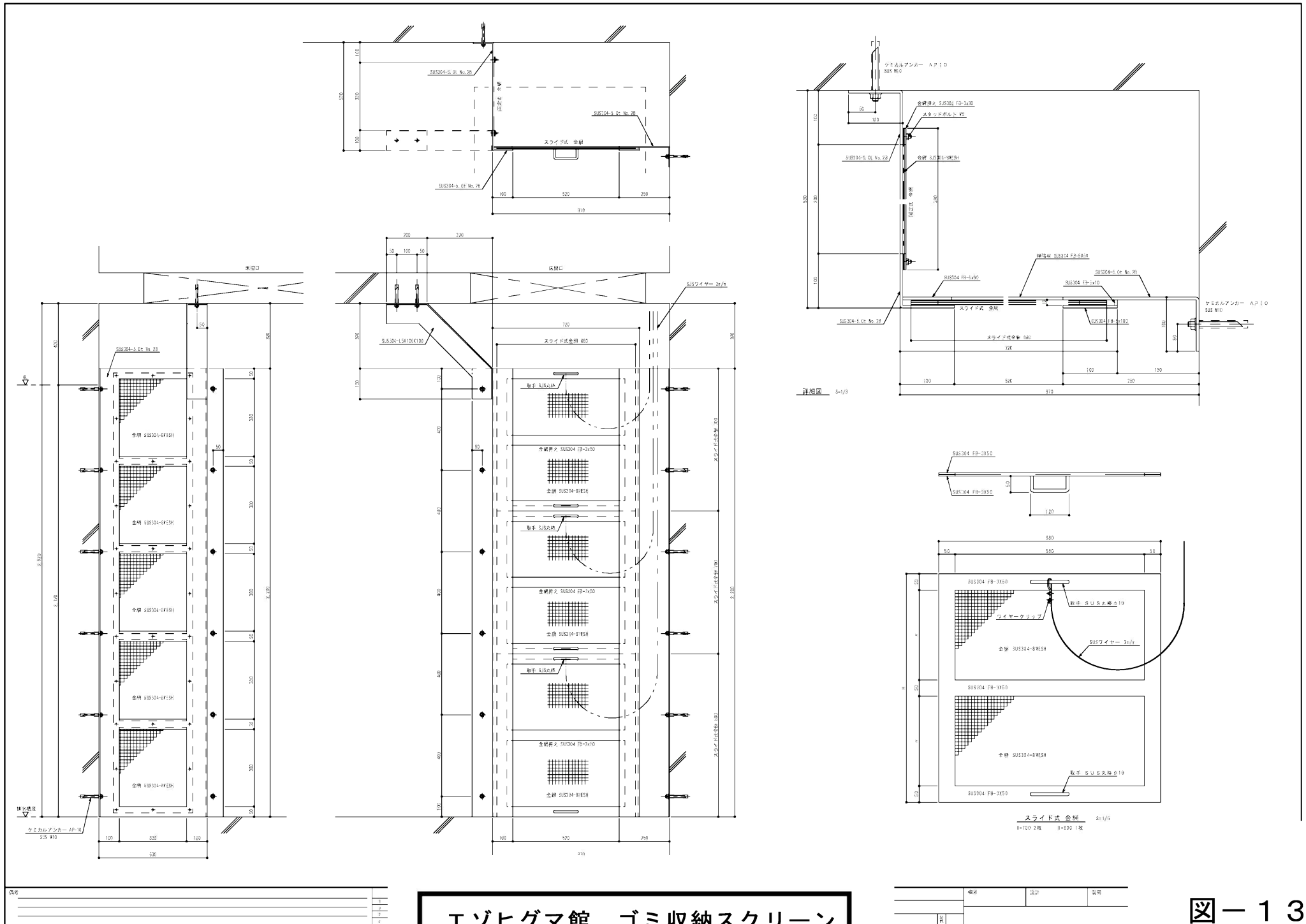


エゾシカ・オオカミ舎

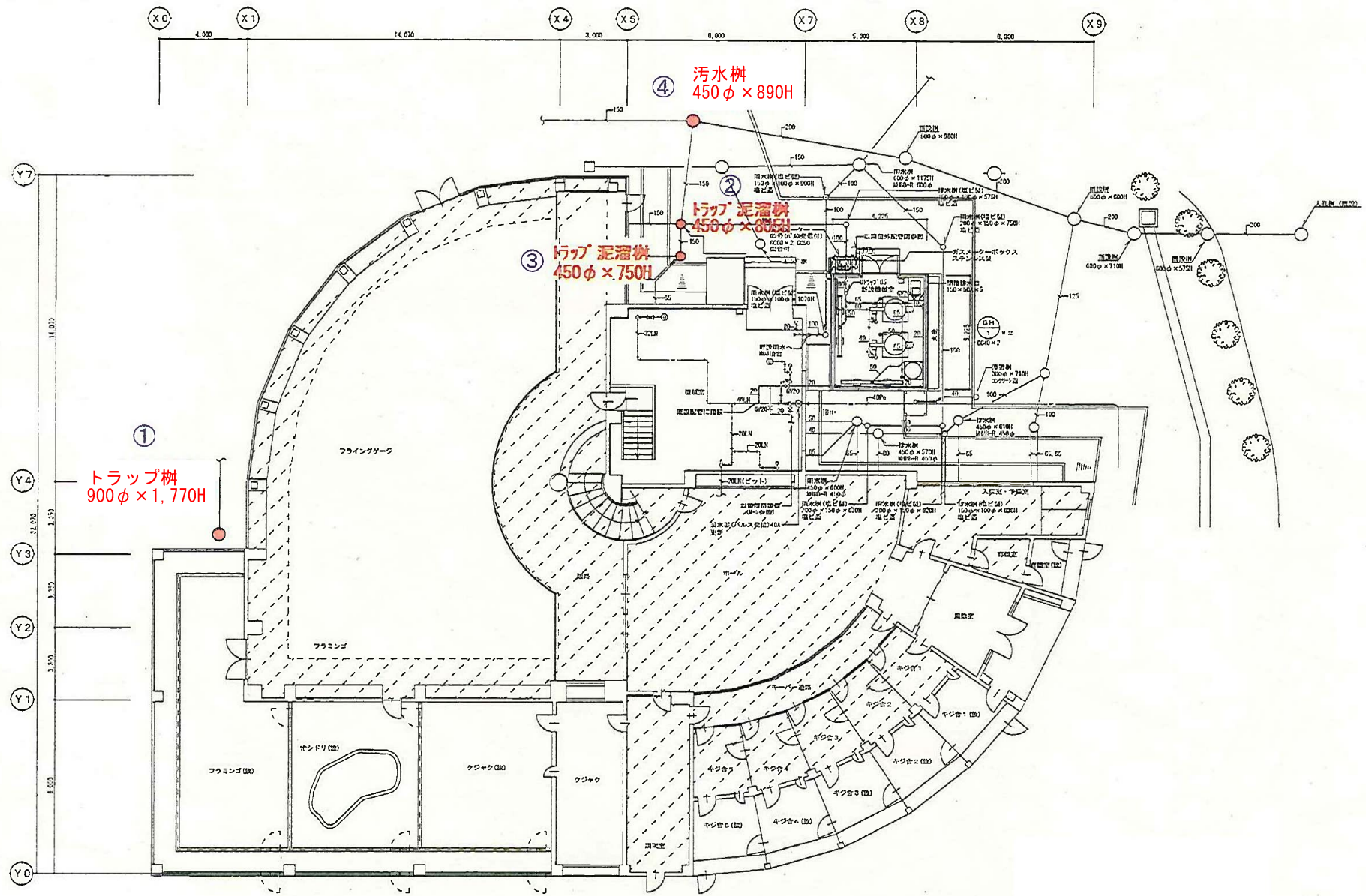


工事名	円山動物園北方施設新築環境衛生設備工事	期尺	S1/200 S1/50
図面名称	屋外配管図(給水、排水)	図尺	(011)814-9701
請負人	図-11	期	W-02
工期		通	9

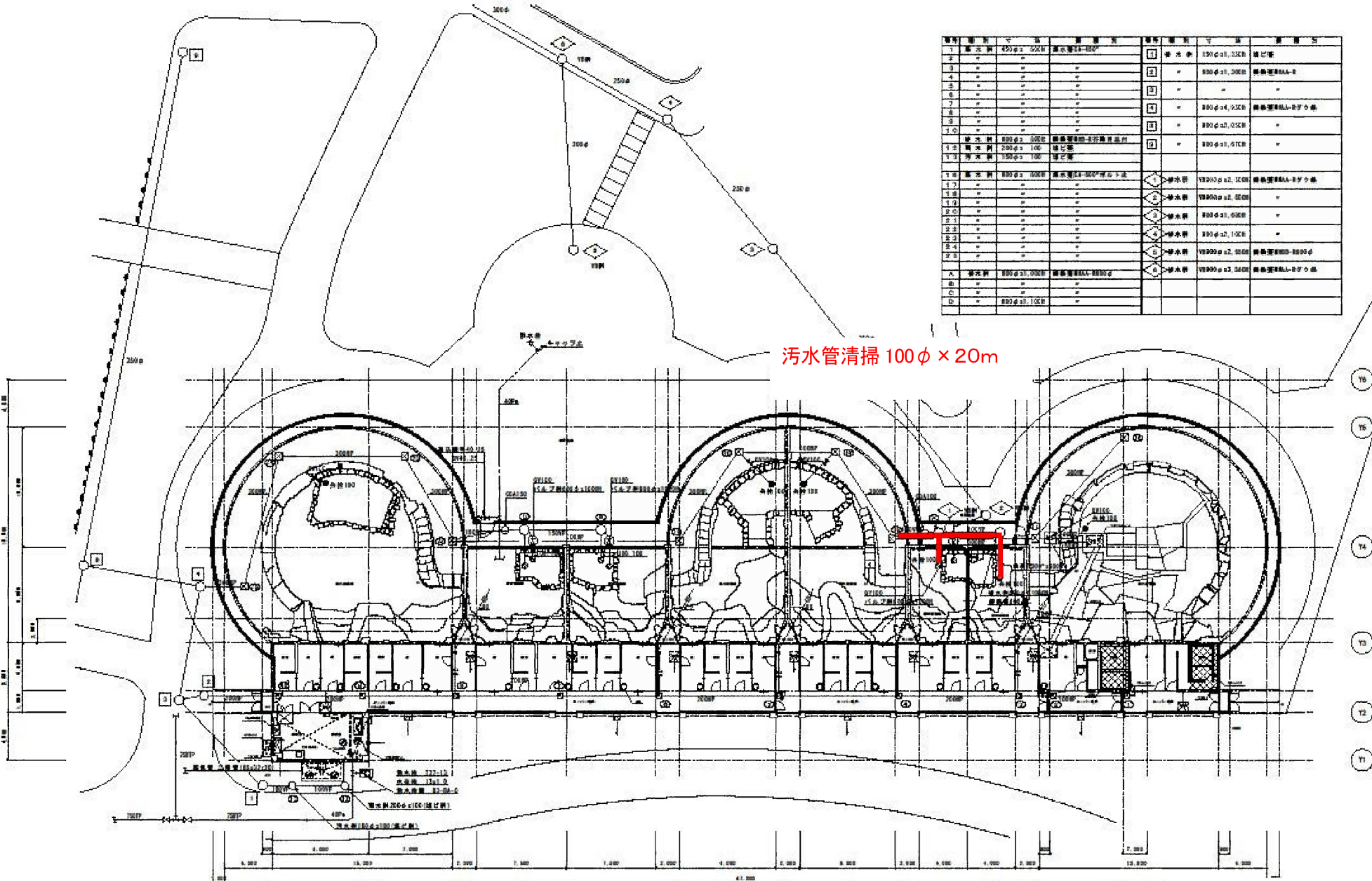




エゾヒグマ館 ゴミ収納スクリーン



熱帯鳥類館屋外



番号	種別	寸法	設置場所	種別	寸法	設置場所	
1	排水機	400φ × 500	展示場1-100	11	排水機	100φ × 1,300	展示場
2	"	"	"	12	"	100φ × 1,300	展示場
3	"	"	"	13	"	100φ × 1,300	展示場
4	"	"	"	14	"	100φ × 1,300	展示場
5	"	"	"	15	"	100φ × 1,300	展示場
6	"	"	"	16	"	100φ × 1,300	展示場
7	"	"	"	17	"	100φ × 1,300	展示場
8	"	"	"	18	"	100φ × 1,300	展示場
9	"	"	"	19	"	100φ × 1,300	展示場
10	"	"	"	20	"	100φ × 1,300	展示場
11	排水機	400φ × 500	展示場1-100	21	"	100φ × 1,300	展示場
12	排水機	400φ × 500	展示場1-100	22	"	100φ × 1,300	展示場
13	排水機	400φ × 500	展示場1-100	23	"	100φ × 1,300	展示場
14	排水機	400φ × 500	展示場1-100	24	"	100φ × 1,300	展示場
15	排水機	400φ × 500	展示場1-100	25	"	100φ × 1,300	展示場
16	排水機	400φ × 500	展示場1-100	26	"	100φ × 1,300	展示場
17	排水機	400φ × 500	展示場1-100	27	"	100φ × 1,300	展示場
18	排水機	400φ × 500	展示場1-100	28	"	100φ × 1,300	展示場
19	排水機	400φ × 500	展示場1-100	29	"	100φ × 1,300	展示場
20	排水機	400φ × 500	展示場1-100	30	"	100φ × 1,300	展示場
21	排水機	400φ × 500	展示場1-100	31	"	100φ × 1,300	展示場
22	排水機	400φ × 500	展示場1-100	32	"	100φ × 1,300	展示場
23	排水機	400φ × 500	展示場1-100	33	"	100φ × 1,300	展示場
24	排水機	400φ × 500	展示場1-100	34	"	100φ × 1,300	展示場
25	排水機	400φ × 500	展示場1-100	35	"	100φ × 1,300	展示場
26	排水機	400φ × 500	展示場1-100	36	"	100φ × 1,300	展示場
27	排水機	400φ × 500	展示場1-100	37	"	100φ × 1,300	展示場
28	排水機	400φ × 500	展示場1-100	38	"	100φ × 1,300	展示場
29	排水機	400φ × 500	展示場1-100	39	"	100φ × 1,300	展示場
30	排水機	400φ × 500	展示場1-100	40	"	100φ × 1,300	展示場

汚水管清掃 100φ × 20m

札幌市環境局円山動物園

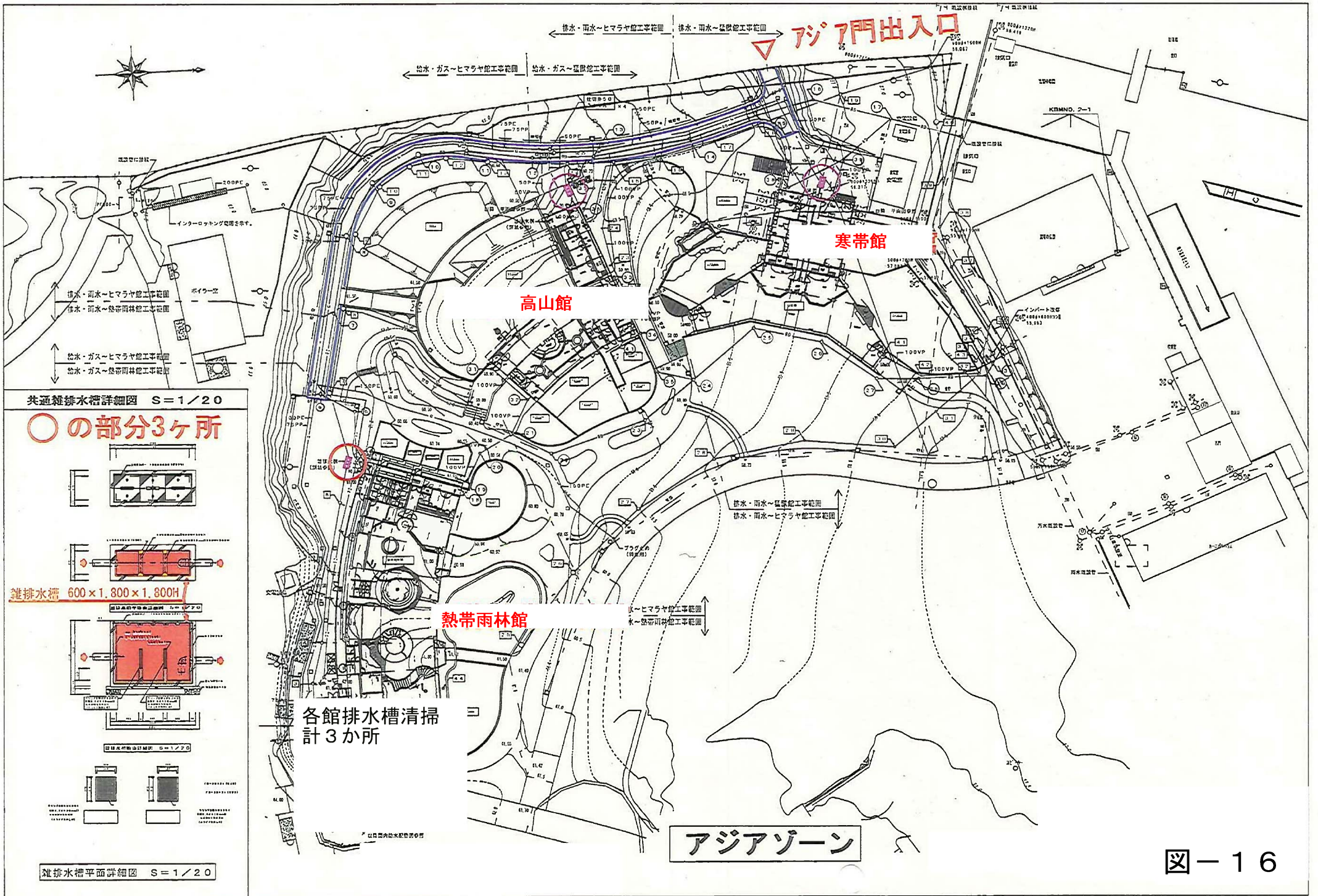
経営管理課

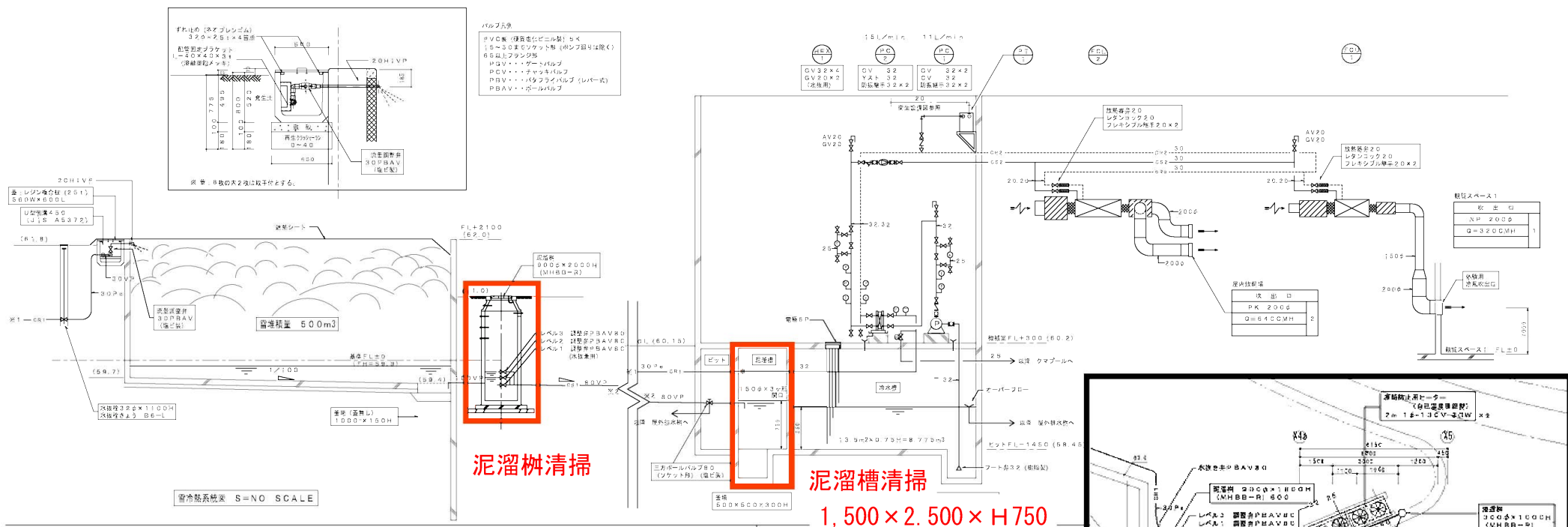
世界の熊館

12月18日 発行

二番名 世界のクマ館

図面名 屋外取捨衛生設備平面図

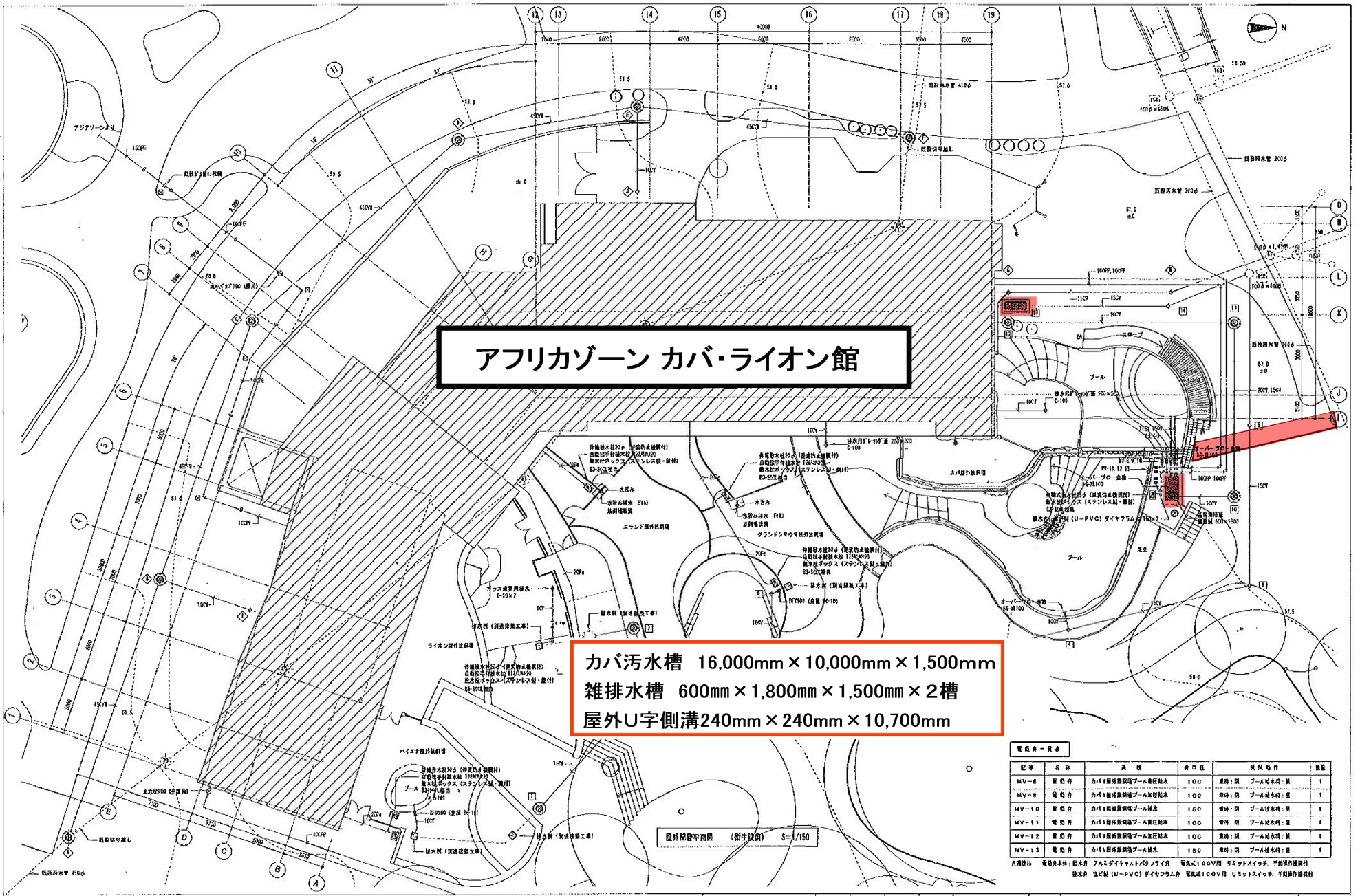




(上段) 運転内容 (下段) 設備名称	月	1月	2月	3月	4月	5月	6月	7月	8月	9月	10月	11月	12月	備 考
空機運転		○	○											
主機による蓄電機及び送電機運転														
冷水機運転				○	○	○	○	○	○					
三方ボールバルブ手動操作 (3月)														
全原稼動試験					△	△	○	○	○	△				パターン 1
PVC-1、PVC-2運転														
貯水機運転 (クマプールの取水機) (赤池冷水機利用)														パターン 2
PVC-1、PVC-2運転 (冷水機は自給電機 (PVA1) の実用)														
空機運転の再水 (クマプールの取水機)														パターン 3
PVC-1のみ運転 (蓄電機によるポンプ稼働及び蓄電機 (PVA1) 間)										○		○		
貯水機運転 (下流に放水)		○	○										○	パターン 4
三方ボールバルブ手動操作 (12月)														

高山館

図-17



アフリカゾーン カバ・ライオン館

カバ汚水槽 16,000mm × 10,000mm × 1,500mm
雑排水槽 600mm × 1,800mm × 1,500mm × 2槽
屋外U字側溝240mm × 240mm × 10,700mm

電器弁一覧表

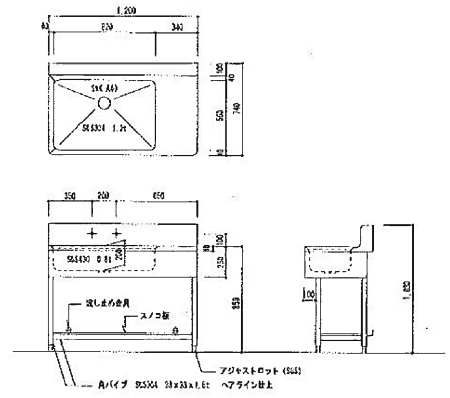
記号	名称	高さ	弁口径	製作	数量
MV-8	電器弁	カバ1階汚水排水プール配水	100	常閉	プール給水用 1
MV-9	電器弁	カバ1階汚水排水プール配水	100	常閉	プール給水用 1
MV-10	電器弁	カバ1階汚水排水プール排水	100	常閉	プール排水用 1
MV-11	電器弁	カバ1階汚水排水プール配水	100	常閉	プール給水用 1
MV-12	電器弁	カバ1階汚水排水プール配水	100	常閉	プール給水用 1
MV-13	電器弁	カバ1階汚水排水プール排水	100	常閉	プール排水用 1

弁設計 電器弁材料: 鉛水弁 アルミダイキャストバブライフ 電圧100V用 リモットスイッチ、手動操作機構付
 鉛水弁 電圧100V用 (U-PVC) ダイヤフラム 電圧100V用 リモットスイッチ、手動操作機構付

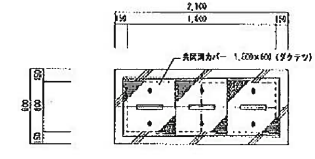
図付配管平面図 (衛生設備) S=1/150

A棟 衛生器具表

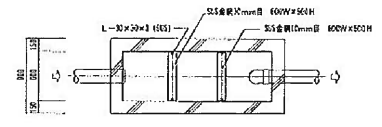
器具名	型式・付属品仕様		備 考	1 階		2 階		計
	TOYO	LIXIL		器具仕様	数量	器具仕様	数量	
洋風大便器	パブリックコンパクトFF式 CF545GNS ウォシュレット TCF551R	パブリックコンパクトFF式 C-5212R ウォシュレット CF-PZAM-NE		2	6			8
多目的大便器	VEHEOS TRO3R HP130-7 AC100V用	VE-668 CF-93-1 CF-803P AC100V用						
洗面器	パブリックコンパクトFF式 CF545GNS タッチスイッチ TR547U	パブリックコンパクトFF式 C-5212R タッチスイッチ CF-5114						
	TCF471V8H (温水洗浄便座・器具・リモコン) AC100V用	CE-661A-NEK (温水洗浄便座・器具・リモコン) AC100V用						
洗面器	TRC1 TRC4SR TR510-7 TR5HR TR5AR	CF-453 CF-93-1 CF-803P CF-115-1 CF-115-2						
洗面器	センサー一体型 EFS500CE AC100V用 フック W970	センサー一体型 ANU-6509P AC100V用 フック W7-28		2				2
ポウダー係洗剤器	マーブルライトカウンター R0022600 開口 2,000	マーブルライトカウンター CE-601RS(C000) 開口 2,000		1	1			2
フロントパネル付 手すり	FRONTパネル付 手すりR2145 (樹脂) 床給水 S137P	FRONTパネル付 手すりR2145 (樹脂) 床給水 S137P						
電気温水器	電気温水器付 自動水栓 R5343/S120R 100V×0.6kW×2	電気温水器付 自動水栓 R5343/S120R 100V×0.6kW×2						
カウンター一体洗面器	L270CF 自動水栓一体電気温水器 PEAR021A165691 100V×0.6kW	L270CF 自動水栓一体電気温水器 PEAR021A165691 100V×0.6kW		1				1
	TS176M 171W 11343CU	VF-21F LF-21FPA ELF-55X						
コンパクト手洗器	LS6570FF 自動水栓 (鏡面タイプ)	LR-710M 自動水栓 (鏡面タイプ)			1			1
掃除用洗剤	SK322 TR22 TR30000 TR35EP	S-200 LF-3K-15-U SF-205FP		1		1	1	3
大型鏡	TR151OR 400×1,000	TR-151OR 400×1,000			1			1
ハンドドライヤー	高速両面タイプ TR4201K 1φ100V×800W	高速両面タイプ KS-552A 1φ100V×800W		1	1			2
ハンドドライヤー	高速タイプ TRC001K 1φ100V×800W	高速タイプ KS-5501M 1φ100V×800W			1			1
ペーパーエアー	YMA13 277×153× 810	YFA-12 277×153× 810		2	6			8
ペーパーシート	YMA25 780×135×1,145	YFA-23 780×135×1,145			1			1
フィッティングボード	YMA10 400× 540× 654 幼児用手すり YB10	YB-08-C1 400× 540× 654 幼児用手すり YB-51Q(100)			1			1
巾着付手すり	TR125FR7R (Lタイプ・樹脂製付) 樹脂設置 31φ×700	TR-125FR7R (Lタイプ・樹脂製付) 樹脂設置 31φ×700			1			1
L型手すり	TR125LL11 樹脂設置 31φ×800×800×2200	TR-125LL11 樹脂設置 31φ×800×800×2200			1			1
小径手すり	TR125R22 樹脂設置 31φ×700×2200	TR-125R22 樹脂設置 31φ×700×2200	(1)					(1)
ダブルフック	ステンレス製 TR21R 100×100×50	ステンレス製 TR-28 100×100×50			1			1
ステンレス洗し台	一般シンク 1,200×600×600 排水1φ付				1			1
製作ステンレス洗し台	一般シンク 1,200×600×650(シンク:800×550×200) スノコ板付 シンクトラップ付 (洗剤付)					1		1
コードテーブル一体洗し	交換内蔵 TRSL 扉内温度マイコン制御 (-6°C~12°C) 内装ステンレス製 1,200×600× 800H 1φ100V×200F				1			1
扉内温度制御	扉内温度 1,200L 扉内温度マイコン制御 (-6°C~10°C) 内装ステンレス製 1,200F×800H×1,550H 1φ100V×600W					1		1



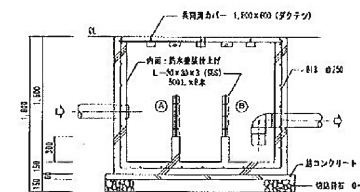
鏡面ステンレス洗し台仕様 S=1/20



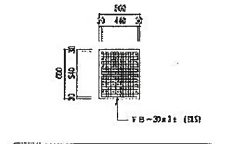
扉内温度制御仕様 S=1/20



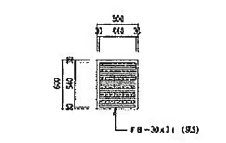
扉内温度制御仕様 S=1/20



扉内温度制御仕様 S=1/20



④ クリップ扉 555MM 点検 1.7φ×20mmφ 600W×500H (スライド取付L型)

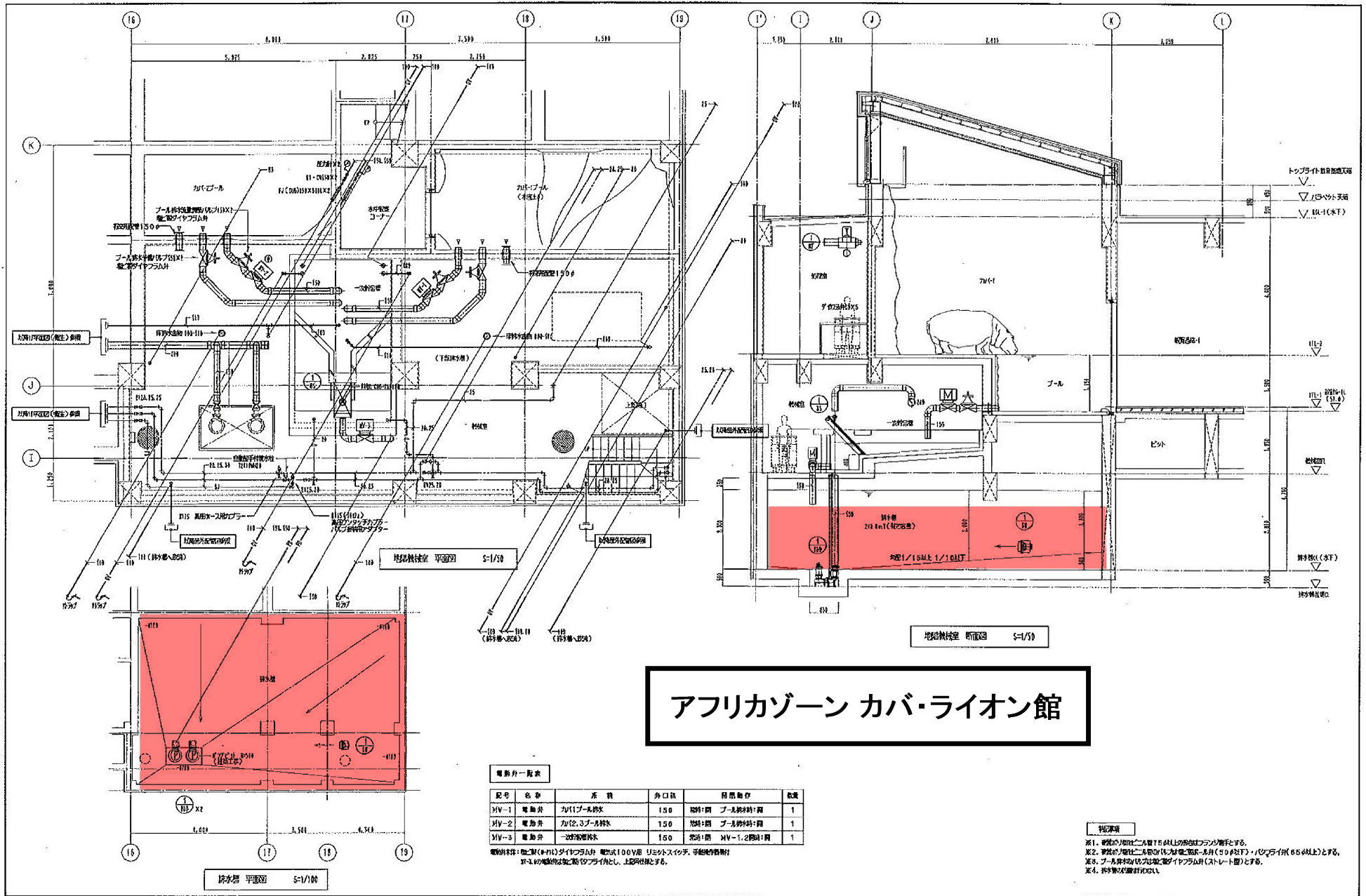


⑤ クリップ扉 555MM 点検 2.0φ×16mmφ 600W×500H (スライド取付L型)

アフリカゾーン カバ・ライオン館

一般社団法人
株式会社 ビーゴイング

北原建設株式会社 (株) 3164号 一般社団法人 第253号 設置場所: 一般社団法人 3171号 株式会社	APPR. BY	CHKD. BY	CHKD. BY	DRAWN. BY	DATE	工事名	図面番号
					H26-6	アフリカゾーンカバライオン館新築工事	28
					SCALE	階名	60
						A棟 衛生器具表 (衛生設備)	



アフリカゾーン カバ・ライオン館

電機片一覽表

記号	名称	系統	弁口径	設置場所	数量
MV-1	電動弁	カバプール	1.50	ポンプ室 プール排水口	1
MV-2	電動弁	カバプール	1.50	ポンプ室 プール排水口	1
MV-3	電動弁	カバプール	1.50	ポンプ室 MV-1.2排水口	1

電機材料：電機材料(カバプール) 電機材料100V用 リモットスイッチ、手動排水機
 ※3.0の電機材料は、電機材料として、上記の電機材料とする。

特記事項

- ※1. 電機材料は、電機材料75.0以上の電機材料とする。
- ※2. 電機材料は、電機材料75.0以上の電機材料とする。
- ※3. プール排水口は、電機材料(カバプール) (ストリート)とする。
- ※4. 排水機は、電機材料とする。

lg 一級建築士事務所
株式会社 ビー・ゴー・イング

本図は、(5)日付
 一級建築士事務所 発行
 印刷日付 2011年
 発行日付 2011年
 発行日付 2011年

APPR. BY	CHKD. BY	CHKD. BY	DRWN. BY	DATE
				2011.2
SCALE		1/100		
		1/100		

工事名	アフリカゾーンカバライオン館新築工事
図面名	A種 電機配線図 (電機設備)

図面番号
32 / 60