
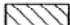

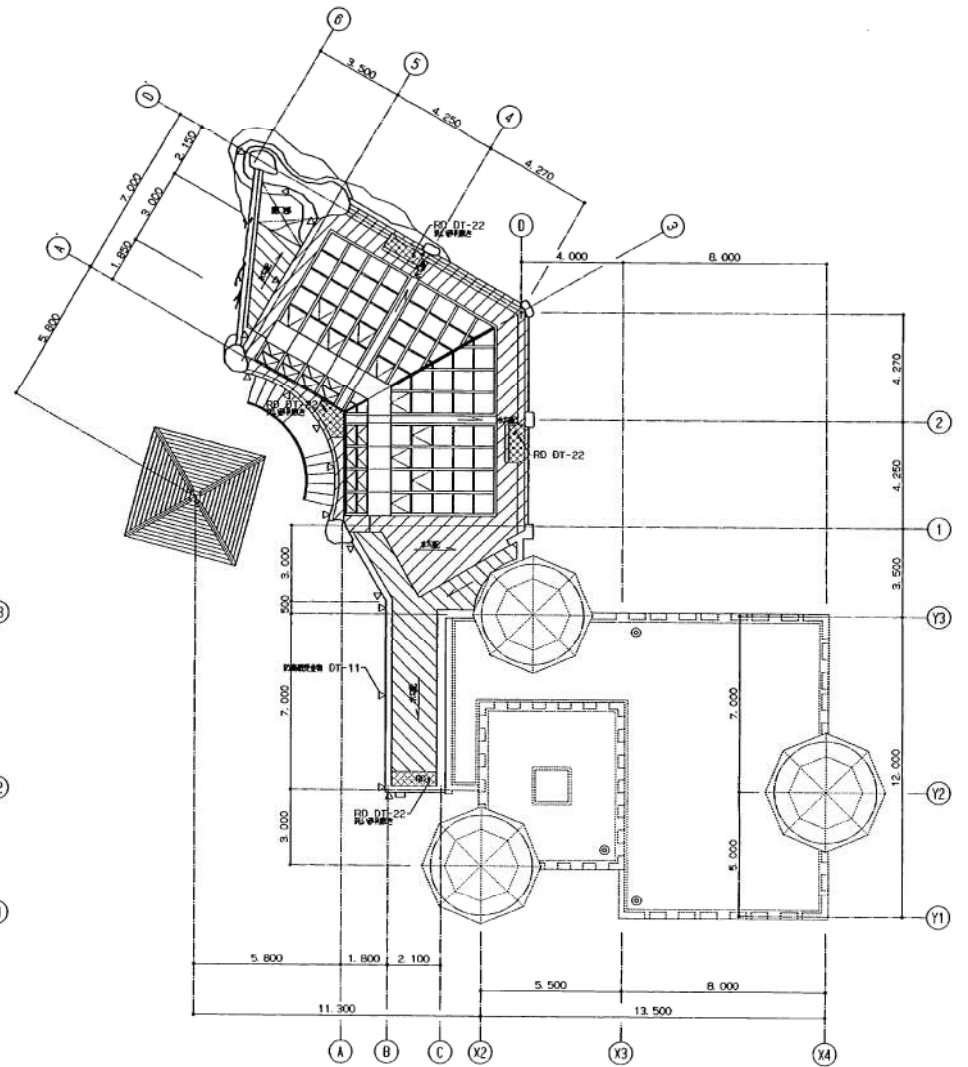


平図

- 凡例
-  - 動物飼育施設
  -  - トカゲ・サメ X-2
  -  - 動物飼育

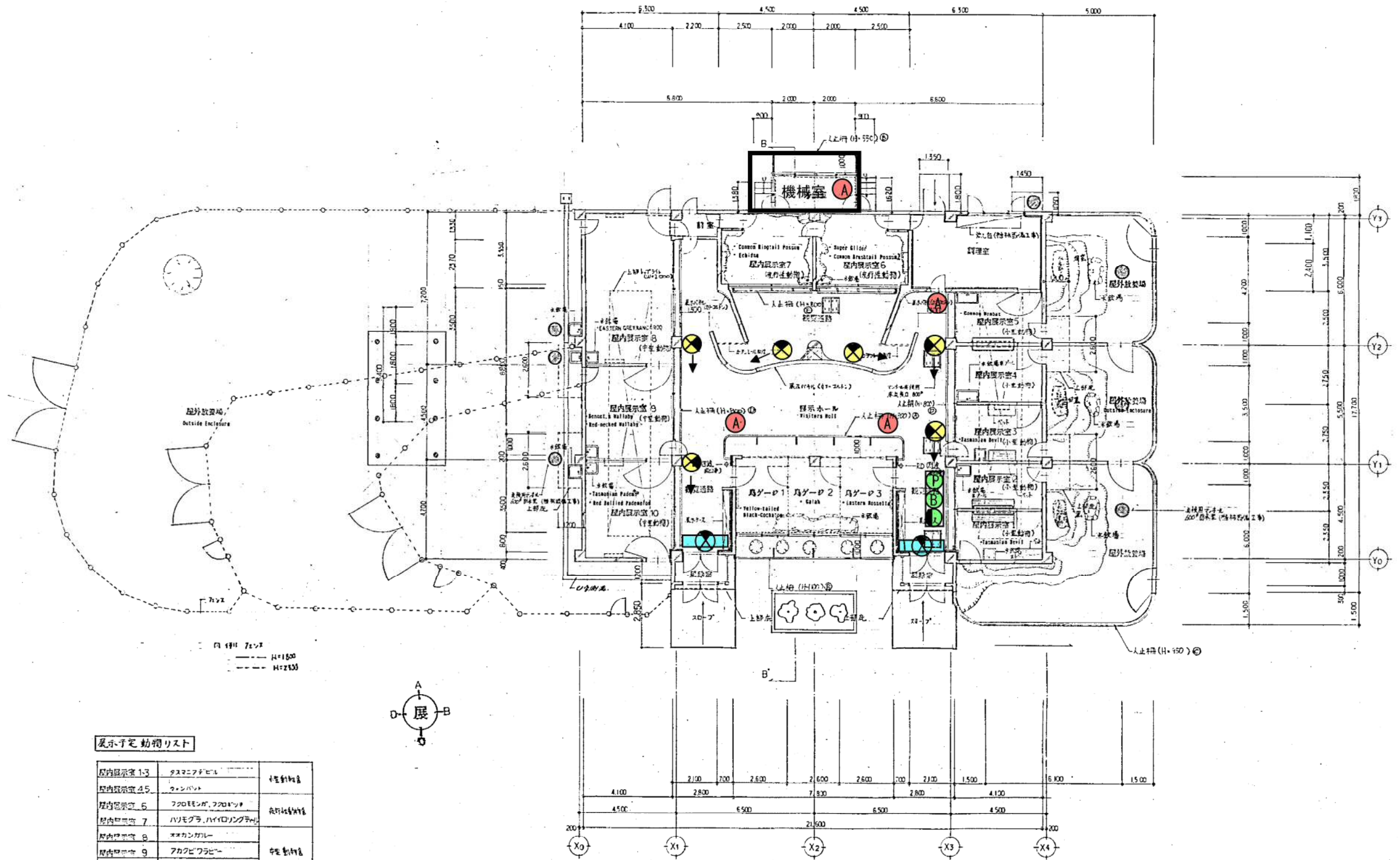


2階

建設事務所  
〒100-0001 東京都千代田区千代田

株式会社 二葉設計事務所

建物-14  
こども動物園総合動物舎 (リスザルドーム)  
(消火器)



展示予定動物リスト

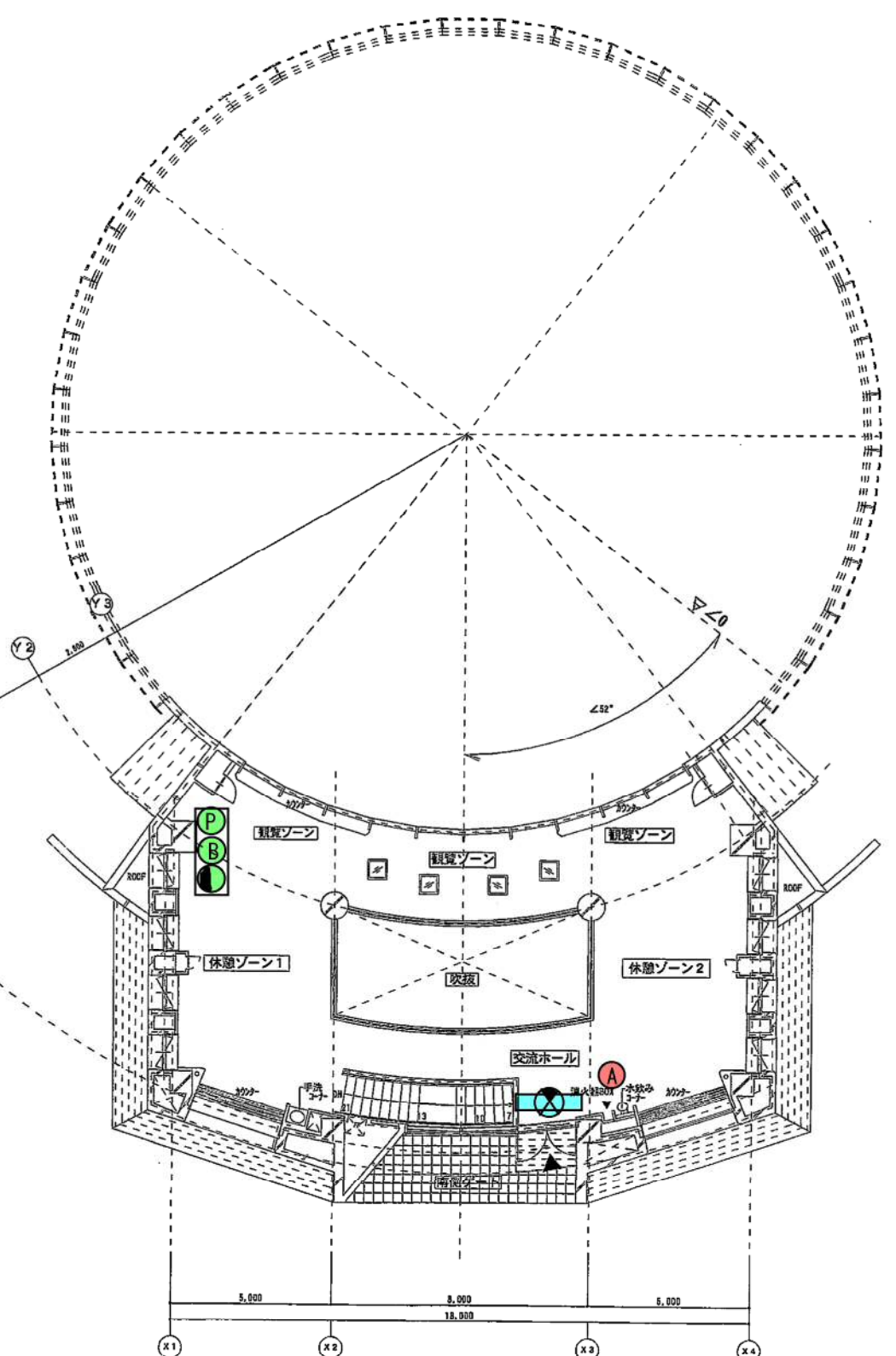
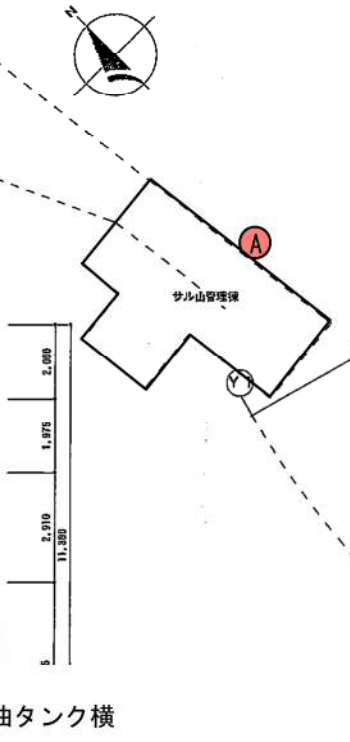
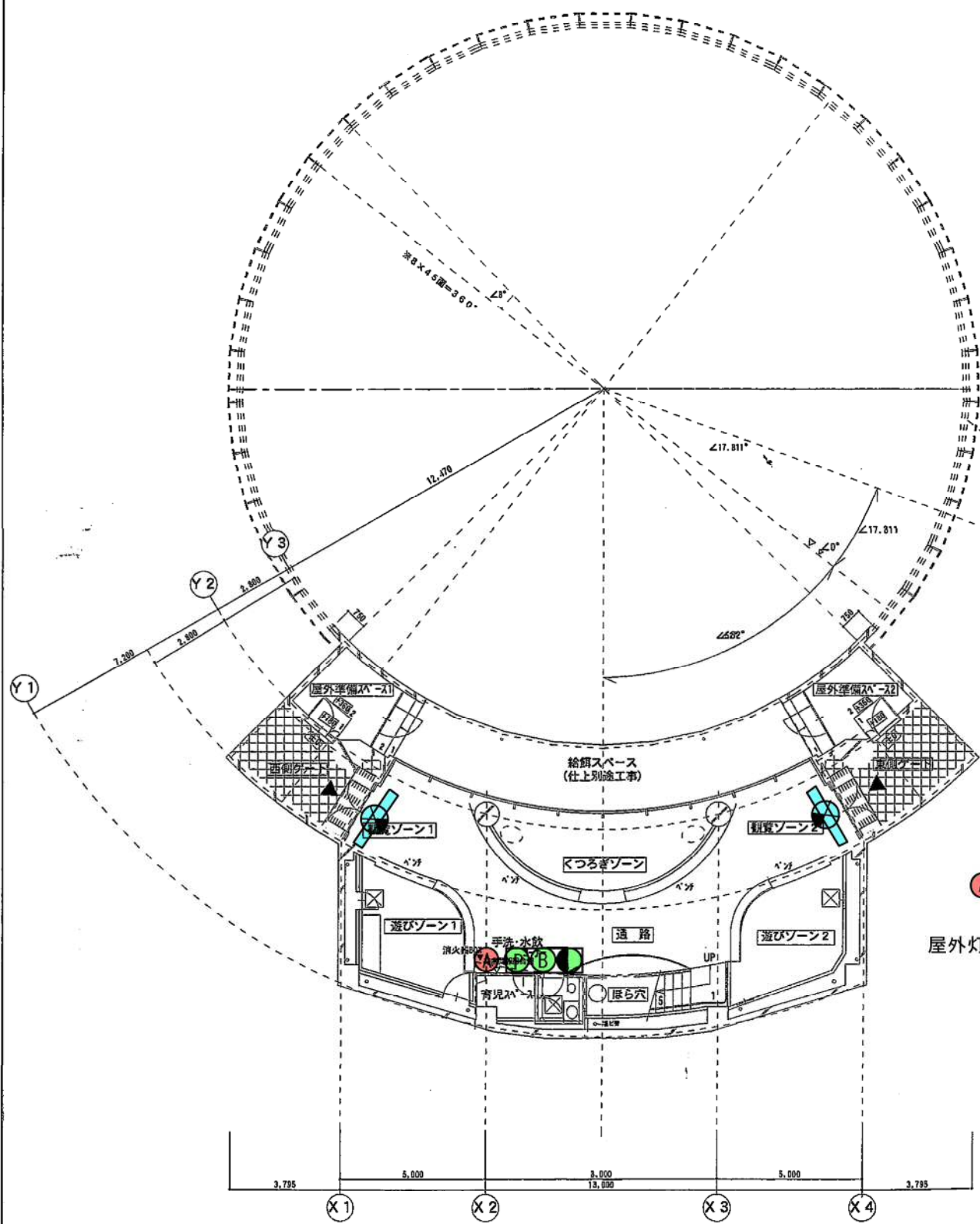
屋内展示室 1-3	タヌキアザヒ	中世動物
屋内展示室 5	カンパウ	中世動物
屋内展示室 6	フクロビロウ, フクロビロウ	中世動物
屋内展示室 7	ハシモグラ, ハシモグラ	中世動物
屋内展示室 8	オオカミ	中世動物
屋内展示室 9	アカビツ	中世動物
屋内展示室 10	アカハヤブ	中世動物
鳥ゾーン 1	アカハヤブ	
鳥ゾーン 2	アカハヤブ	
鳥ゾーン 3	アカハヤブ	

平面図 S-1/100

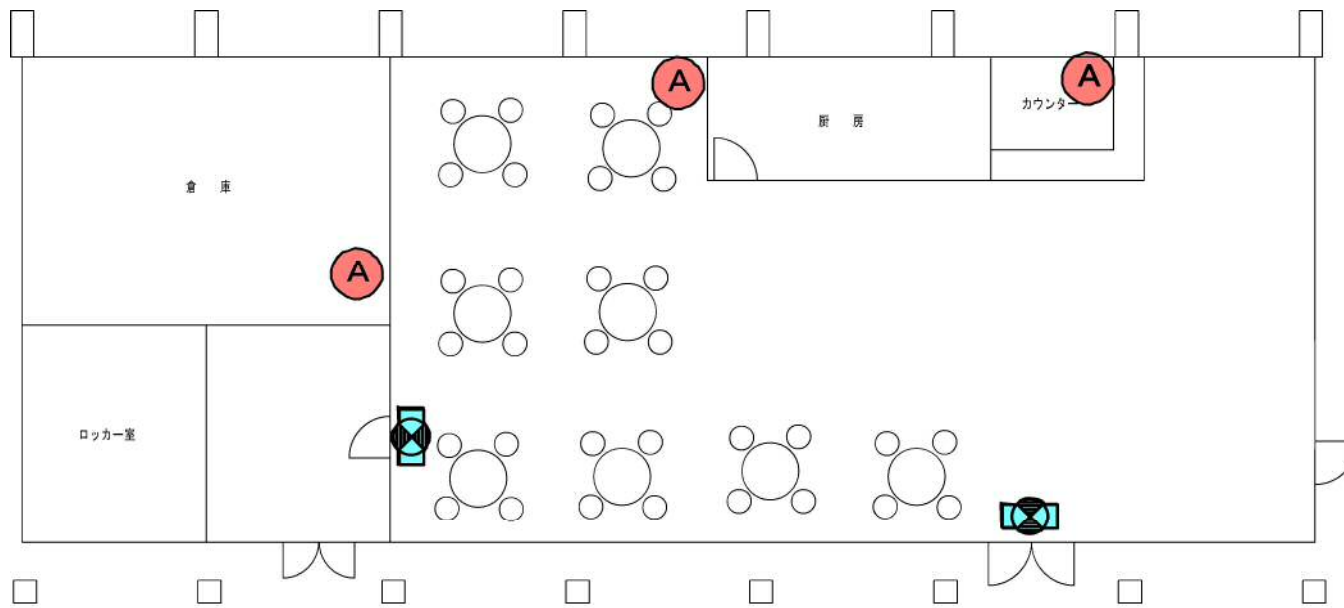
PLANNAME

平面図

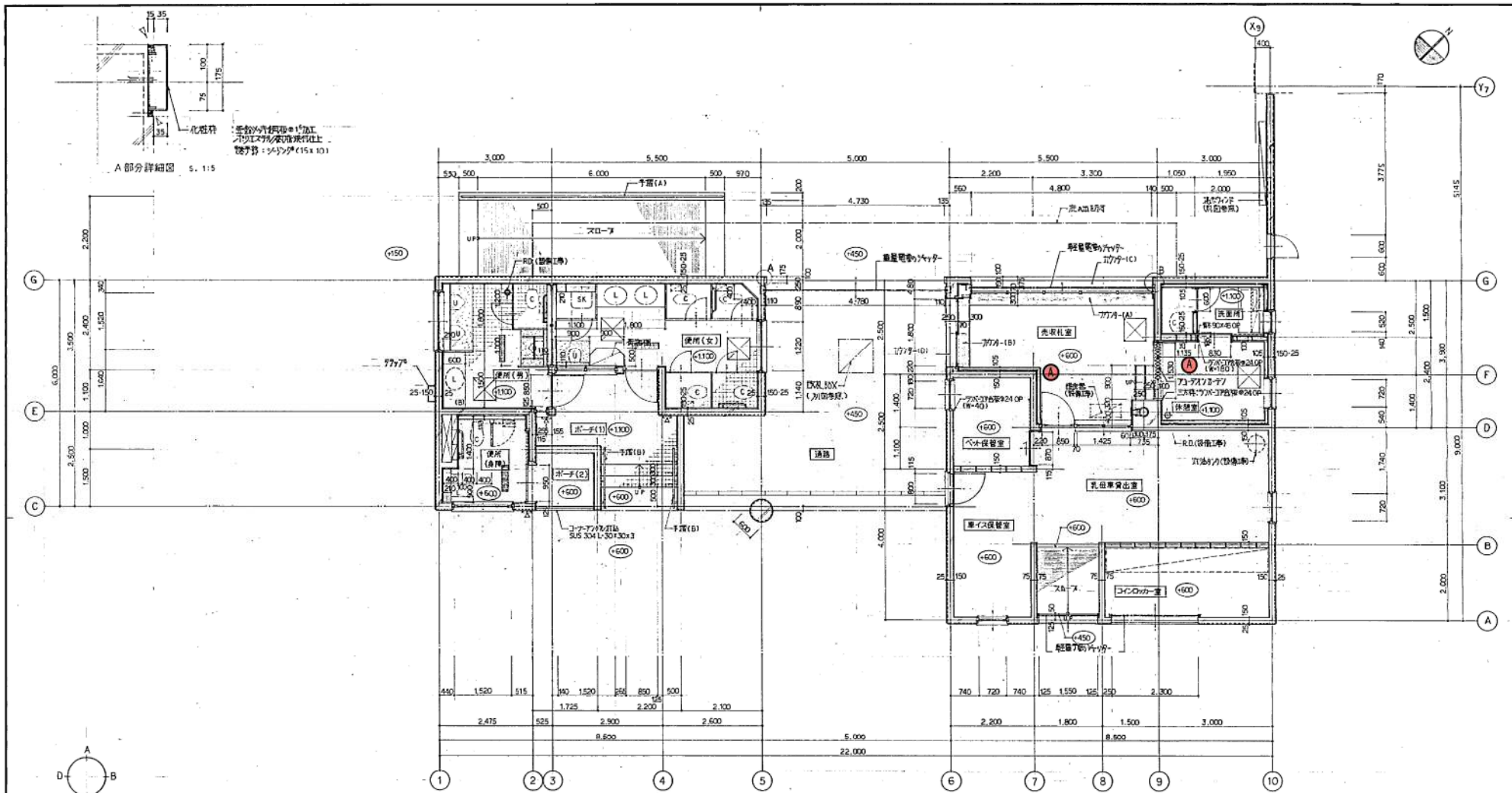
建物-15  
カンガル-館  
(消火器・非常警報設備・誘導灯)



凡例									
RC壁	消火器BOX	床改メロ 600角(アルミ製)							
消火器	床改メロ	床見切り							
消火器	マンホール φ600 (銅製)	水抜パイプ							
消火器	ピット範囲を示す								

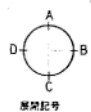


建物-17  
オフィシャルステーション  
(消火器・誘導灯)



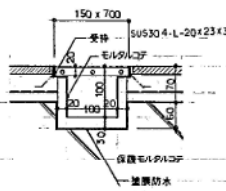
A部分詳細図 5.1:5

※排水パイプ規格=1加工  
 フレージング実施済箇所は  
 施字数：シリンダ(15x10)



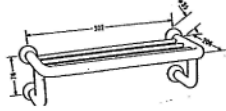
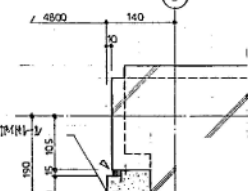
方位記号

- 凡例
- 1. + 排水水目皿 (設備工事)
  - 2. 点線 びんサイン 3ヶ所
  - 3. 点線 パイプ箱 0ヶ所
  - 4. 点線 床成開口 (600角) 5ヶ所
  - 5. 点線 排水溝・グレーチング (SUS304・150x700x20)

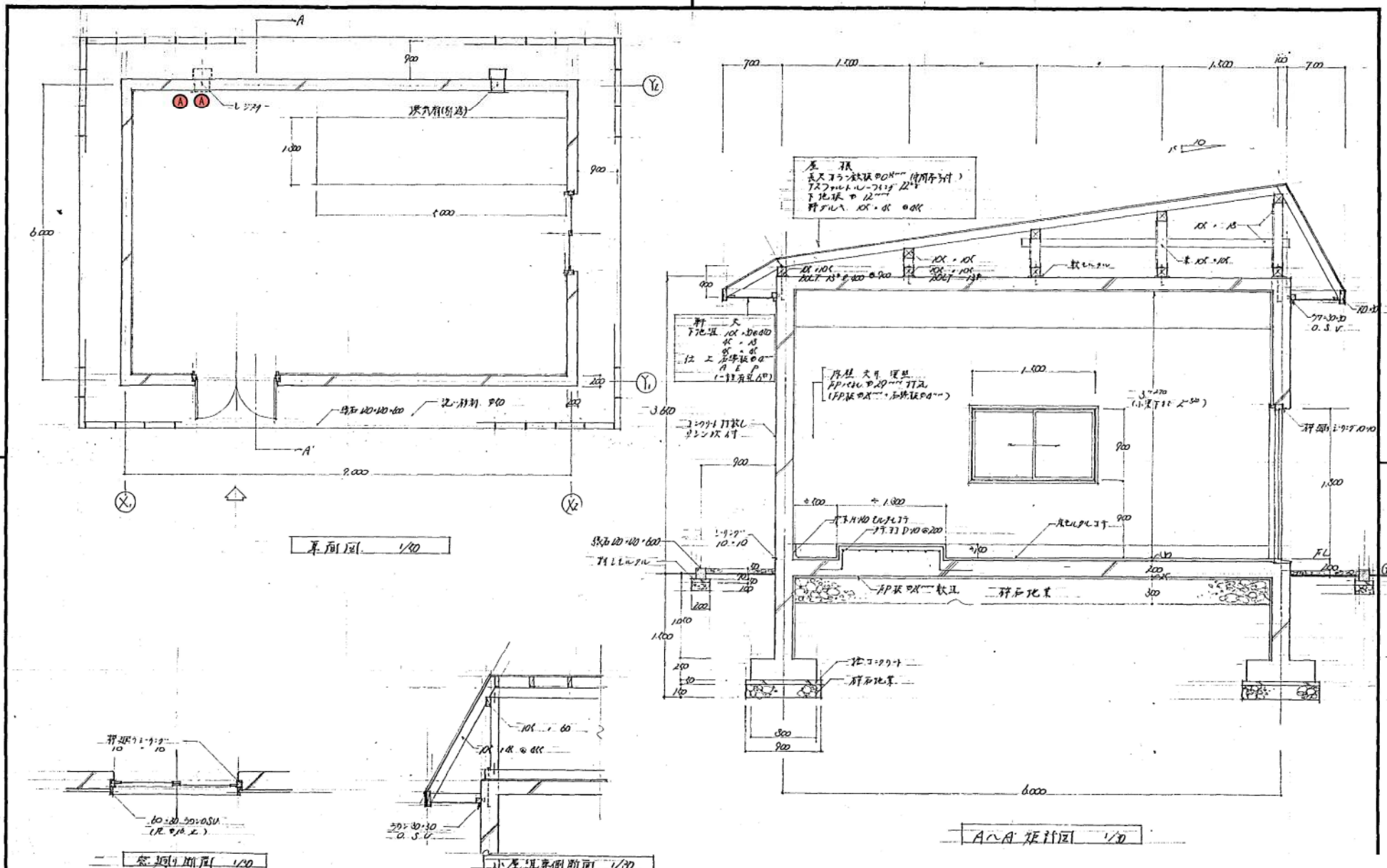


排水溝・グレーチング詳細図 5.1:5

- グレーチング仕様: SUS304・Tバータイプ・クローズエンド式
1. メンバー: Tバー, φ15mm, スキマ 7mm
  2. スクエア: SUS304・8F
  3. 鋼材: SUS304・5F・L=400

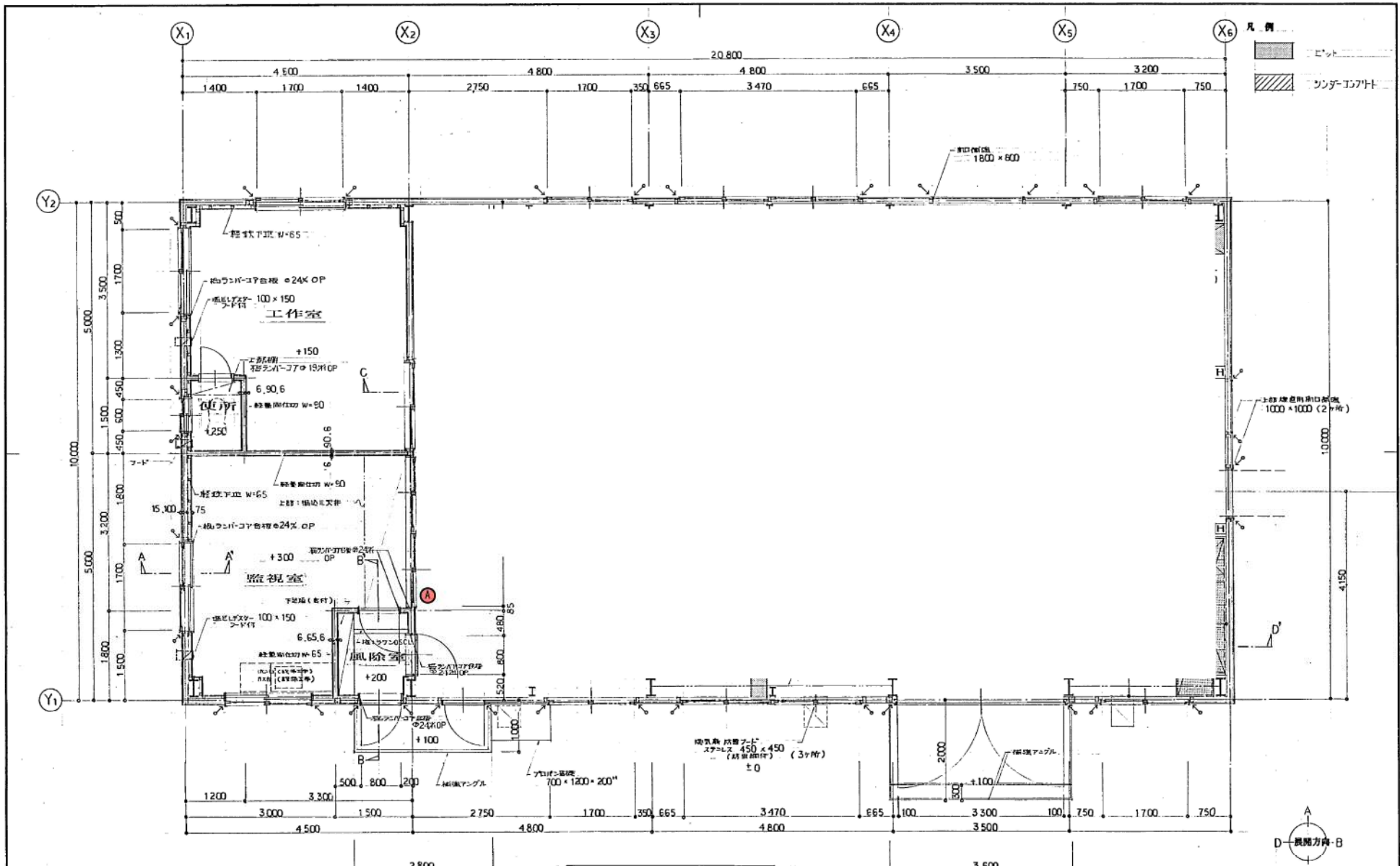


建物-18  
 管理棟 (西門)  
 (消火器)



札幌市建築局建築部	課名	課長	主任設計	製図	'S'年 月 日
	建築課				

建物-19  
 高压受電室  
 (消火器)



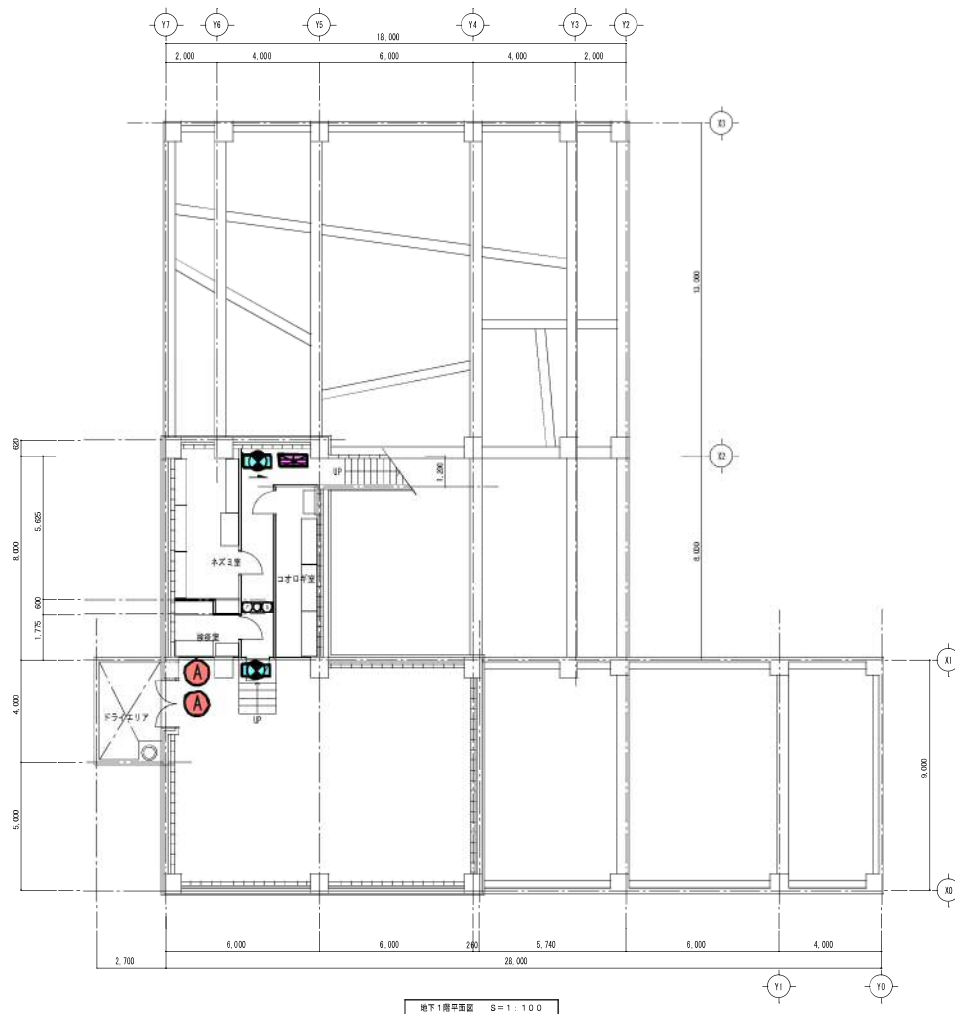
建物-20  
ボイラー倉庫  
(消火器)

株式会社 札幌企画設計 SAPPORO ARCHITECTS & CONSULTANTS	北海道知事登録(石)第738号	設計番号	年月日	H 1.6	相	工	事
	1級建築士登録第24445号 山田正則						



建物-21  
 は虫類・両生類館  
 (消火器・非常警報設備・誘導灯)

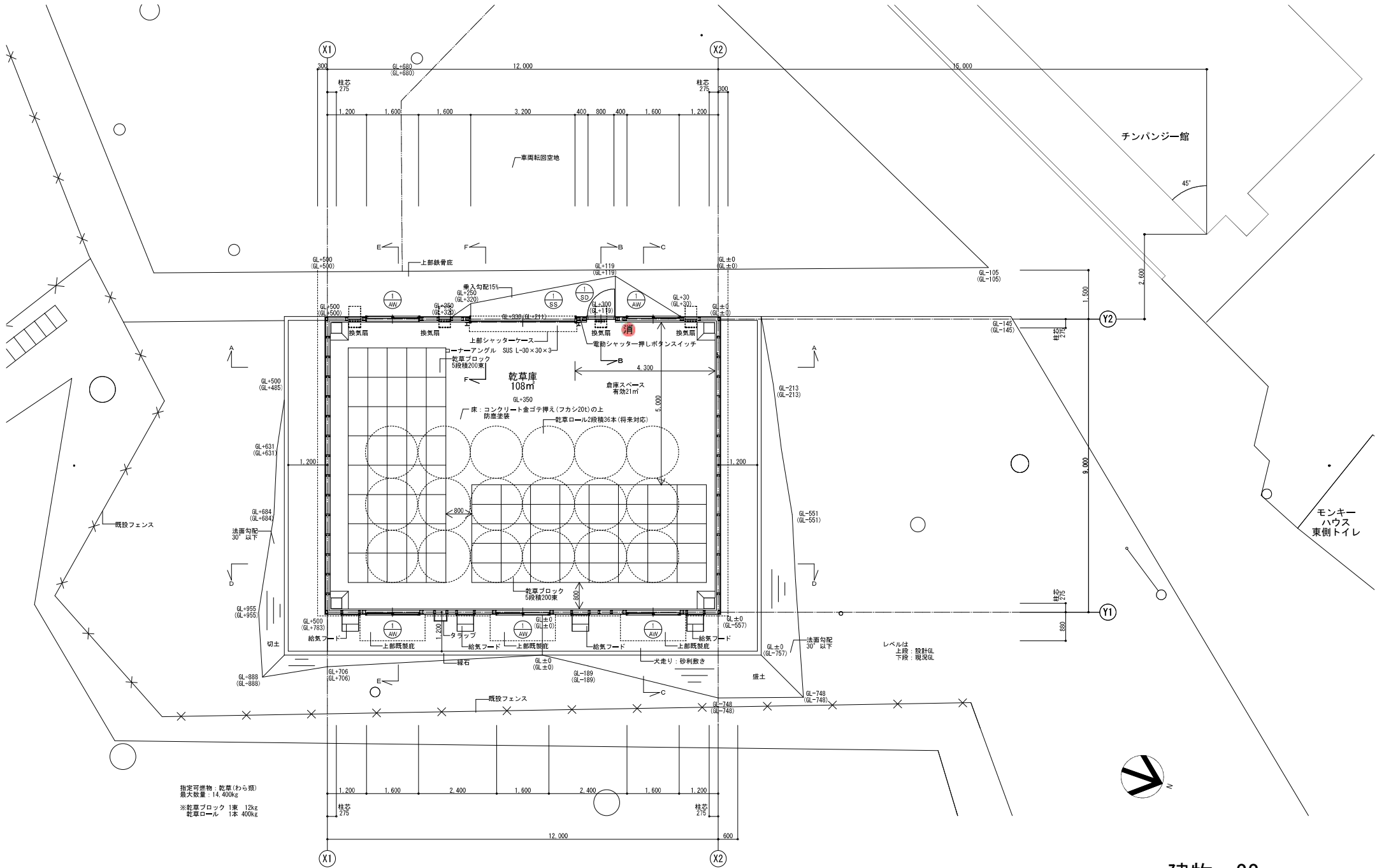




凡例 特記なしは下記による。

	誘導灯
	避難口誘導灯 C線、B.L線 電池内蔵型
	通路誘導灯 C線 電池内蔵型
	通路誘導灯 C線 電池内蔵型 床埋込型

建物-21  
 は虫類・両生類館  
 (消火器・非常警報設備・誘導灯)

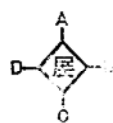


指定可産物：乾草(わら類)  
 最大数量：14,400kg  
 ※乾草ブロック 1束 12kg  
 乾草ロール 1本 400kg

レベルは  
 上段：設計GL  
 下段：現況GL

# 建物-22 新乾草庫 (消火器)

TITLE	1/174	2/41
円山動物園乾草庫新築工事	株式会社 アークデザイン	2/17
	一般建築士事務所 北海道建設士(株) 第 1111号 登録建築士 田島 健太	2/17



- 凡例**
- : 上階トラス付主、副梁等
  - : 柱
  - : 梁
  - : 梁
  - : 柱

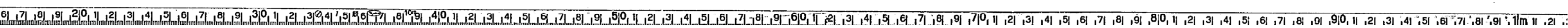
1 建築士事務所 (G) 1431 号  
10 建築士登録 第 52054 号 別 一 68

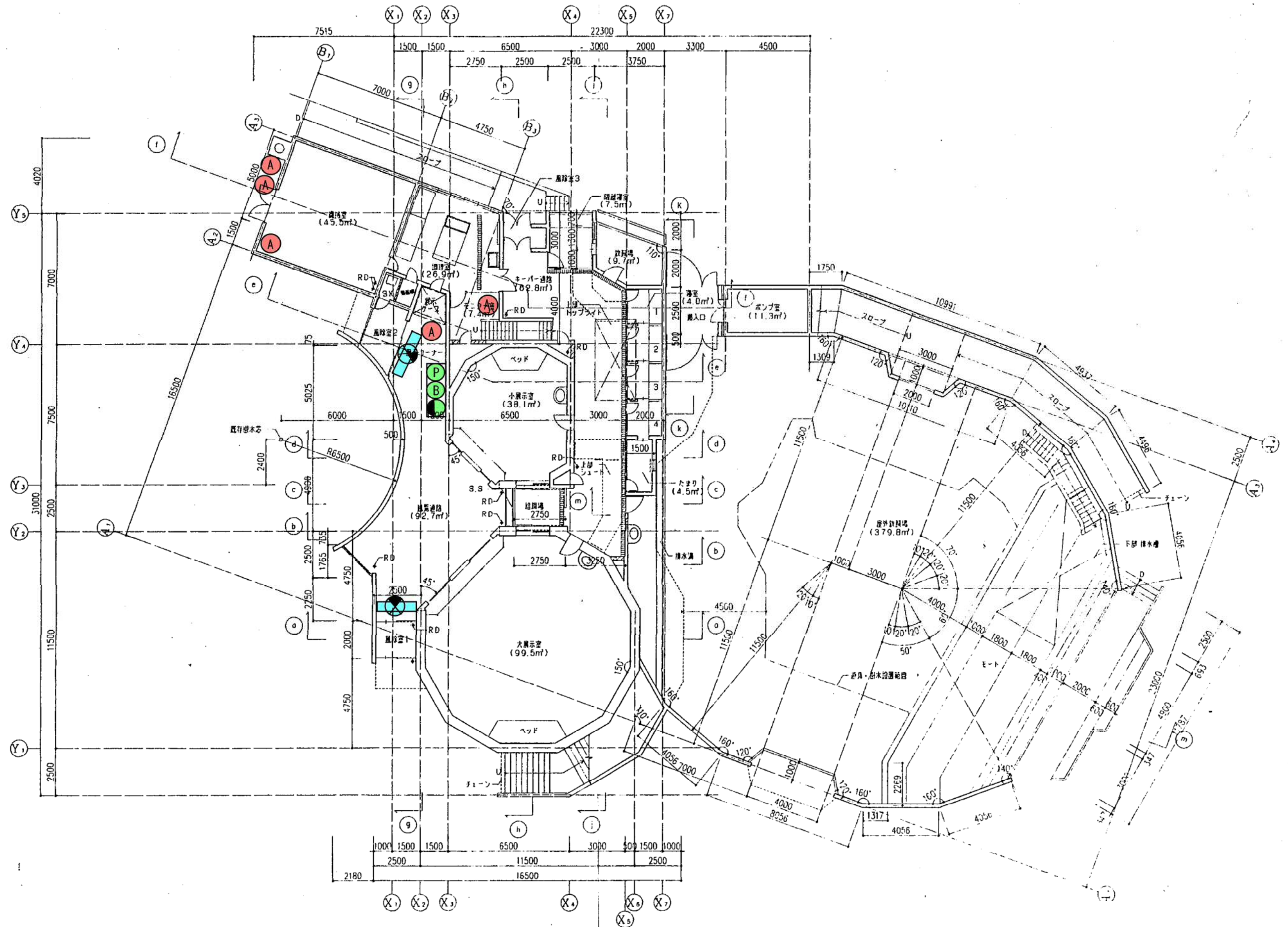
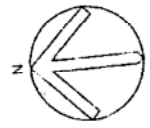
株式会社 榊建築設計監理事務所 円山動物園モンキーハウス改築工事

ORIGINAL NAME PLANNAME

平面図

建物-23  
モンキーハウス  
(消火器・非常警報設備・誘導灯)



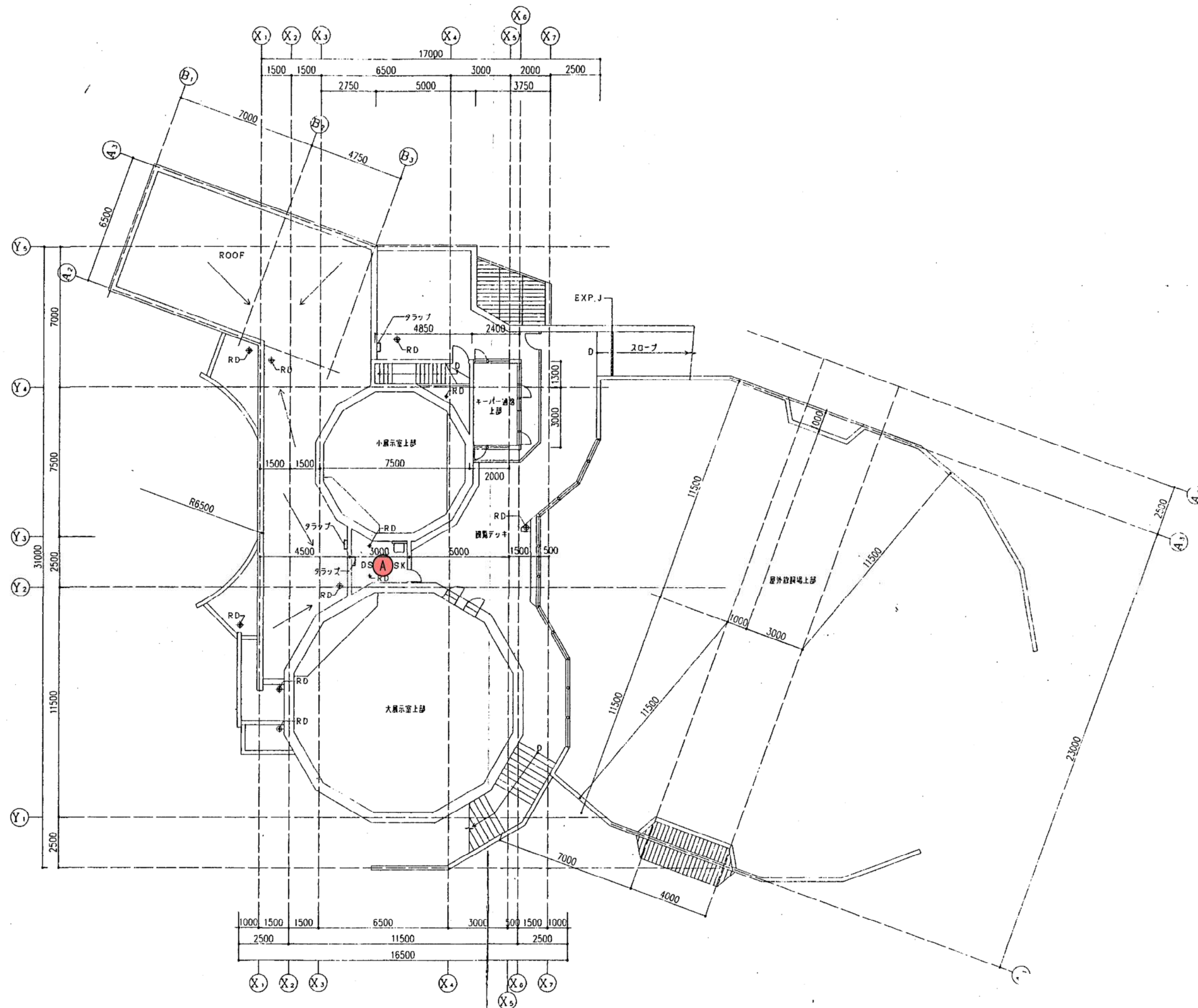
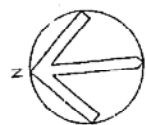


鉄川・越山特定共同企業体



四山建設株式会社

建物-24  
チンパンジー館1階  
(消火器・非常警報設備・誘導灯)

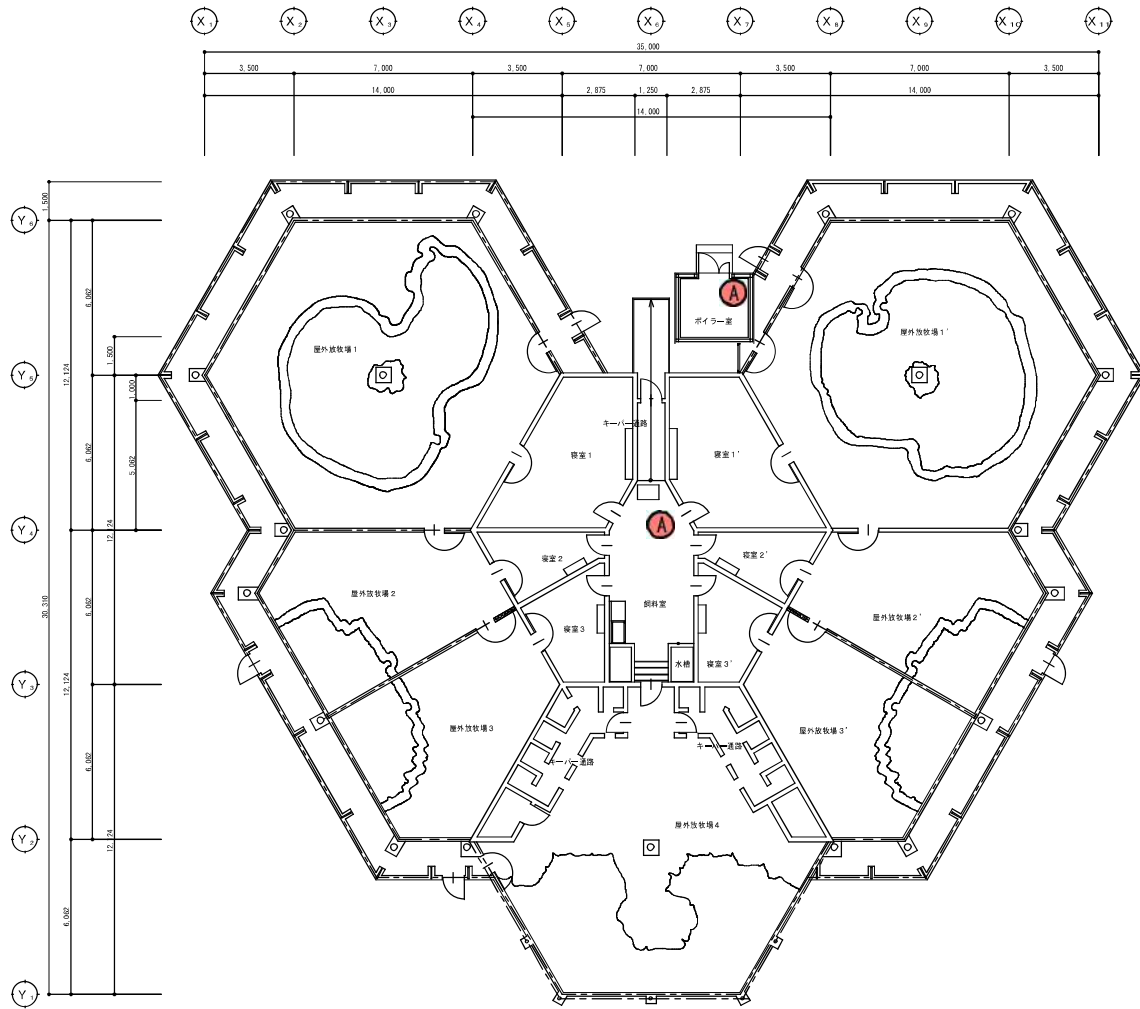


鉄川・越山特定共同企業体



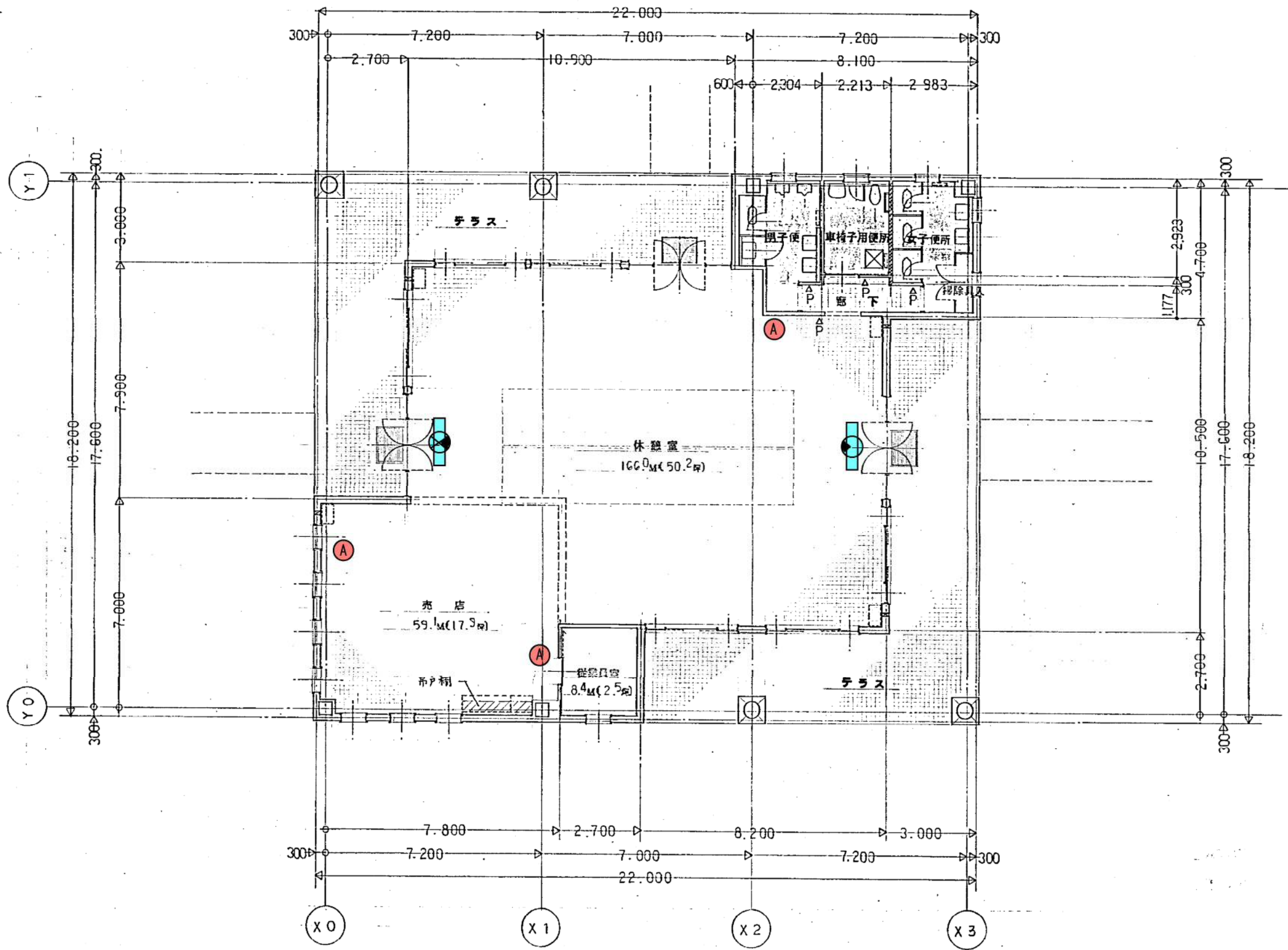
円山動物園時動物館新築工事

建物-24  
チンパンジー館2階  
(消火器)



総合水鳥舎 平面図 1/100

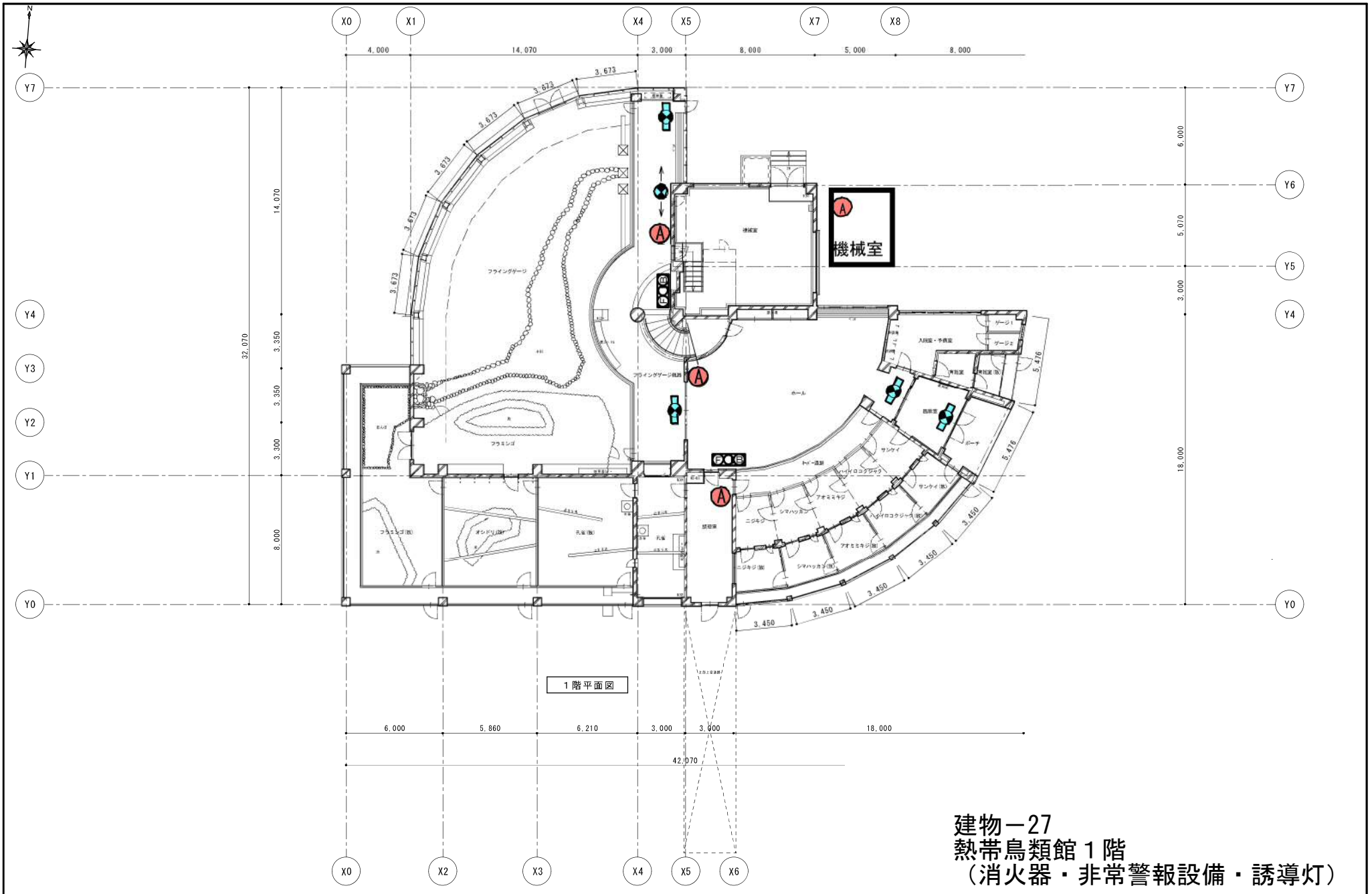
建物-25  
 総合水鳥舎  
 (消火器)



凡例	仕様	凡例	仕様	凡例	仕様
	配管ピット		LGS t100 φ300		FFストップ(設備工事) 排気トップ用穴明け(配管工事) 4ヶ所
	床下点検口 600×600 (7Rミ製)		プレート 210° (7Rミ特付)		電気ストップ(電気工事)
	LGS t65 φ300		省機マット プラスチック 既製品 枠 FB-8×25 SUS304 HL		

工事名 円山動物園レストハウス新築工事	図名 平面図	縮尺 1:100	株式会社 T&N 北海道設計事務所	1級建築士事務所登録(石)1303 管理建築士 1級登録108211 中山 輝 普	照査 担当 
------------------------	-----------	-------------	-------------------	---	--------------

建物-26  
第一レストハウス  
(消火器、誘導灯)



札幌市環境局円山動物園

課名  
経営管理課

課長  
係長

年月日  
平成21年 9月30日 再作成

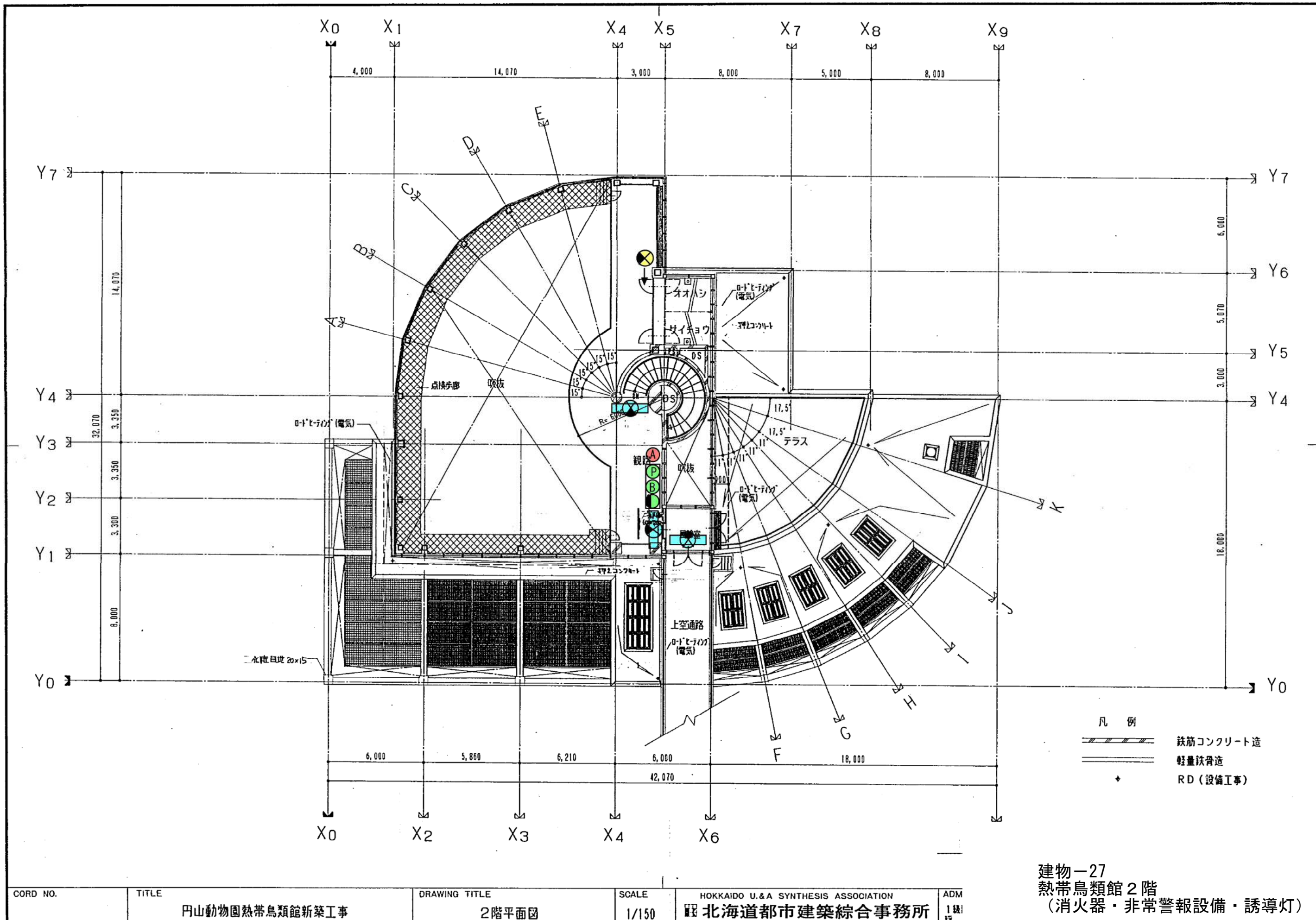
工事名  
円山動物園熱帯鳥類館

図面名  
1階平面図

SCALE A2  
1/150

図番  
01 / 04





建物-27  
 熱帯鳥類館 2階  
 (消火器・非常警報設備・誘導灯)

CORD NO.	TITLE 円山動物園熱帯鳥類館新築工事	DRAWING TITLE 2階平面図	SCALE 1/150	HOKKAIDO U.&A SYNTHESIS ASSOCIATION 北海道都市建築総合事務所	ADM 1級
----------	-------------------------	------------------------	----------------	---	-----------

