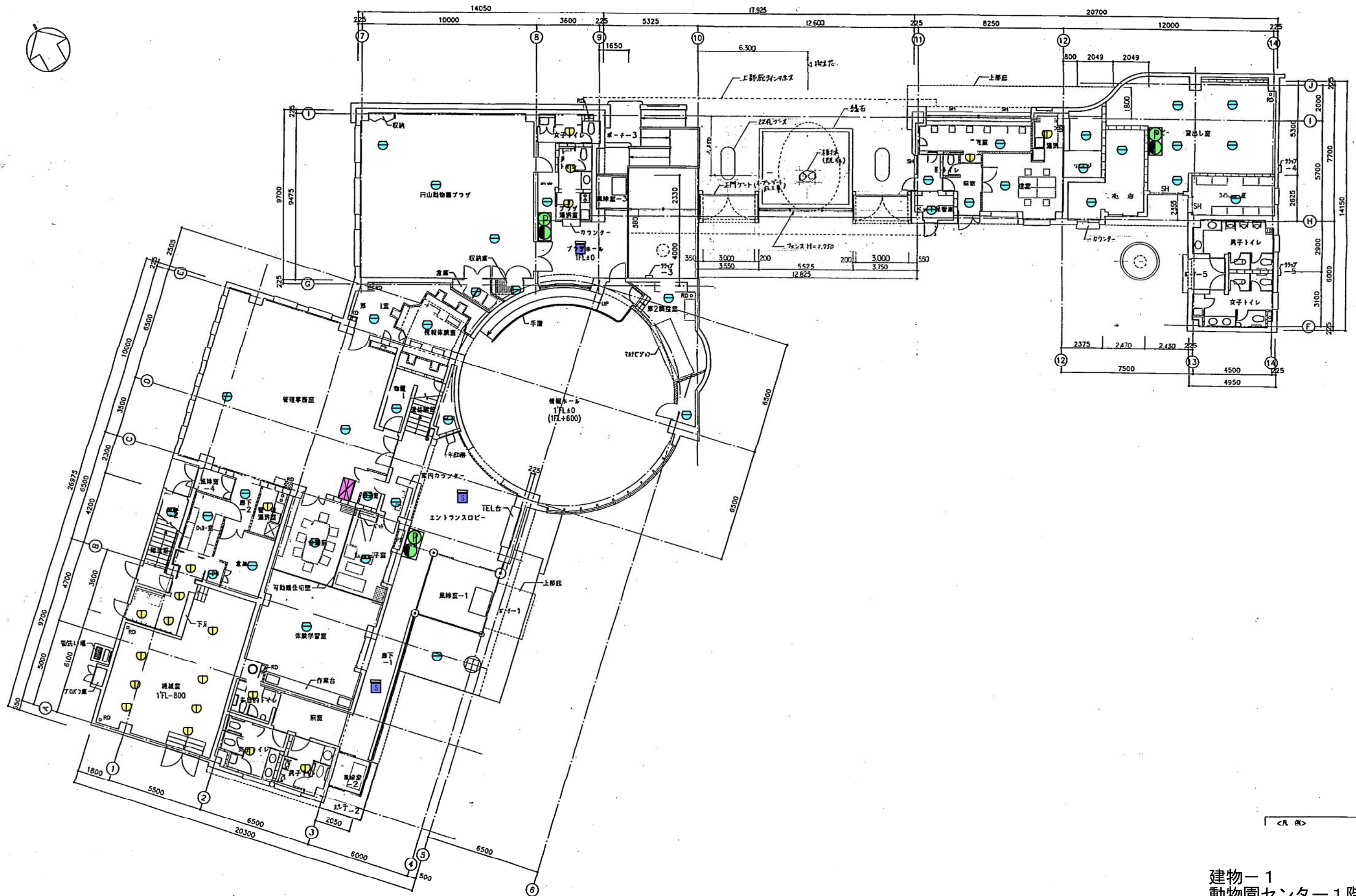


建物-1
 動物園センター1階
 建物-2
 動物園センター付属棟
 (消火器・誘導灯)

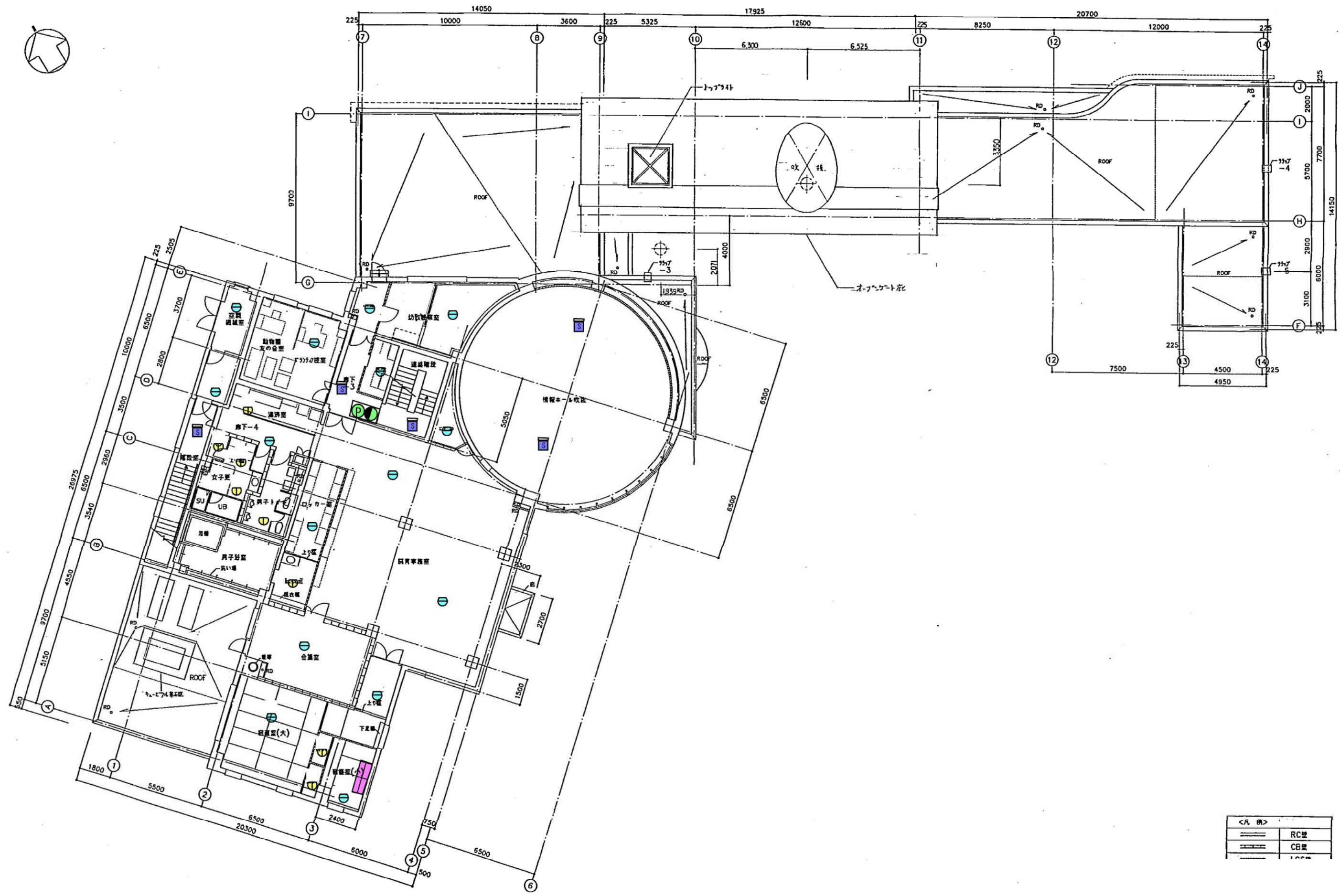
記 事	設計年月日	9. 3. 25	創設社・サンエイ特設共同企業体	工事名	円山
			(有) 山本昌利 株式会社	階層名	1階



<凡例>

建物-1
 動物園センター1階
 建物-2
 動物園センター附属棟
 (自動火災報知設備)

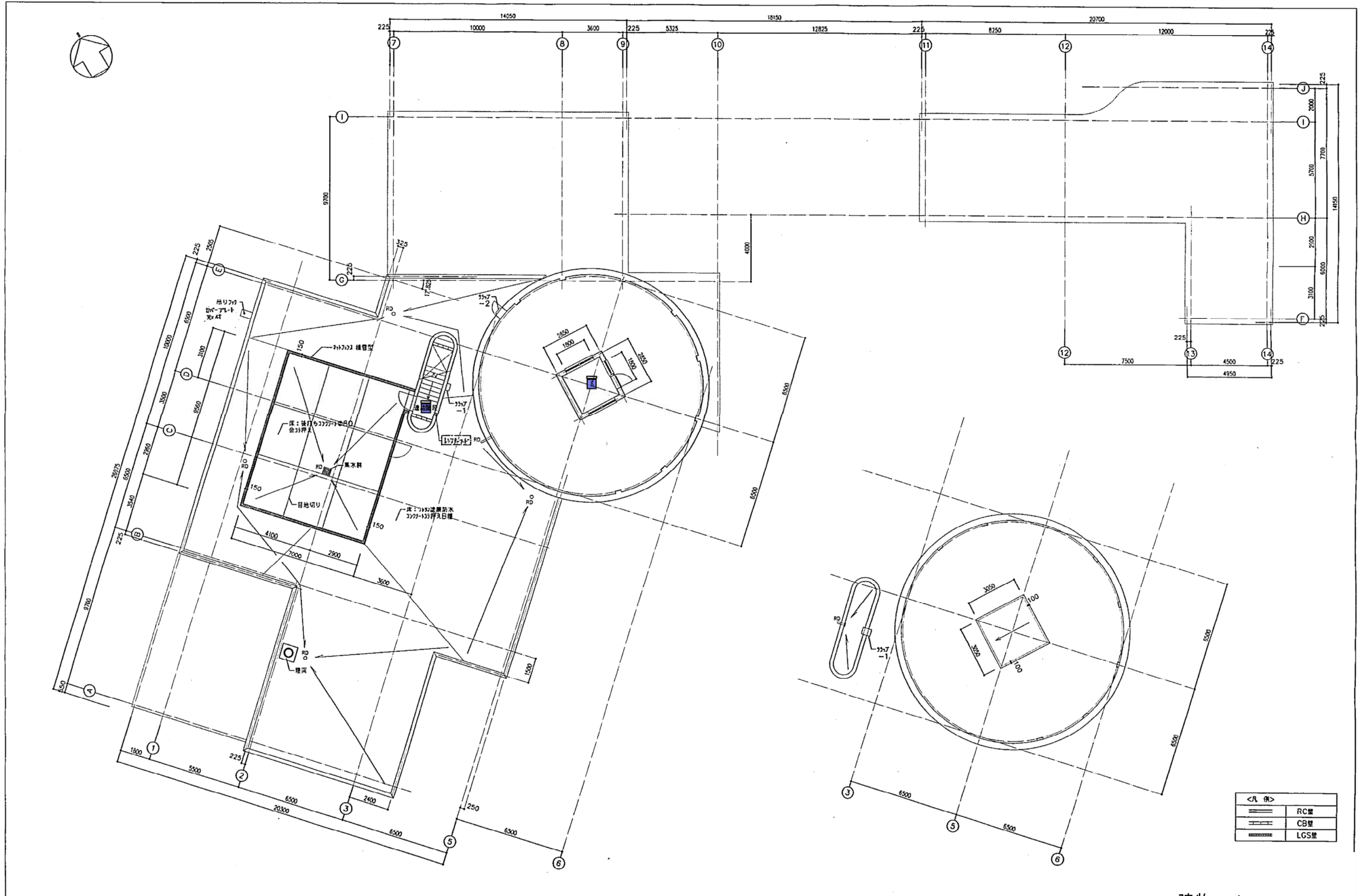
記 事	設計年度	9. 3. 25	創設社・サンエイ特定共同企業体	工事名	円山!
	設計者	(有) 山本昌利	(株) 山本昌利	階数	1階!



<凡例>	
	RC壁
	CB壁
	床

設計年月日	9. 3. 25	創設社・サンエイ特定共同企業体	工事名称	円山
		(株) 山本昌	階名称	2階平面

建物-1
 動物園センター2階
 (自動火災報知設備)

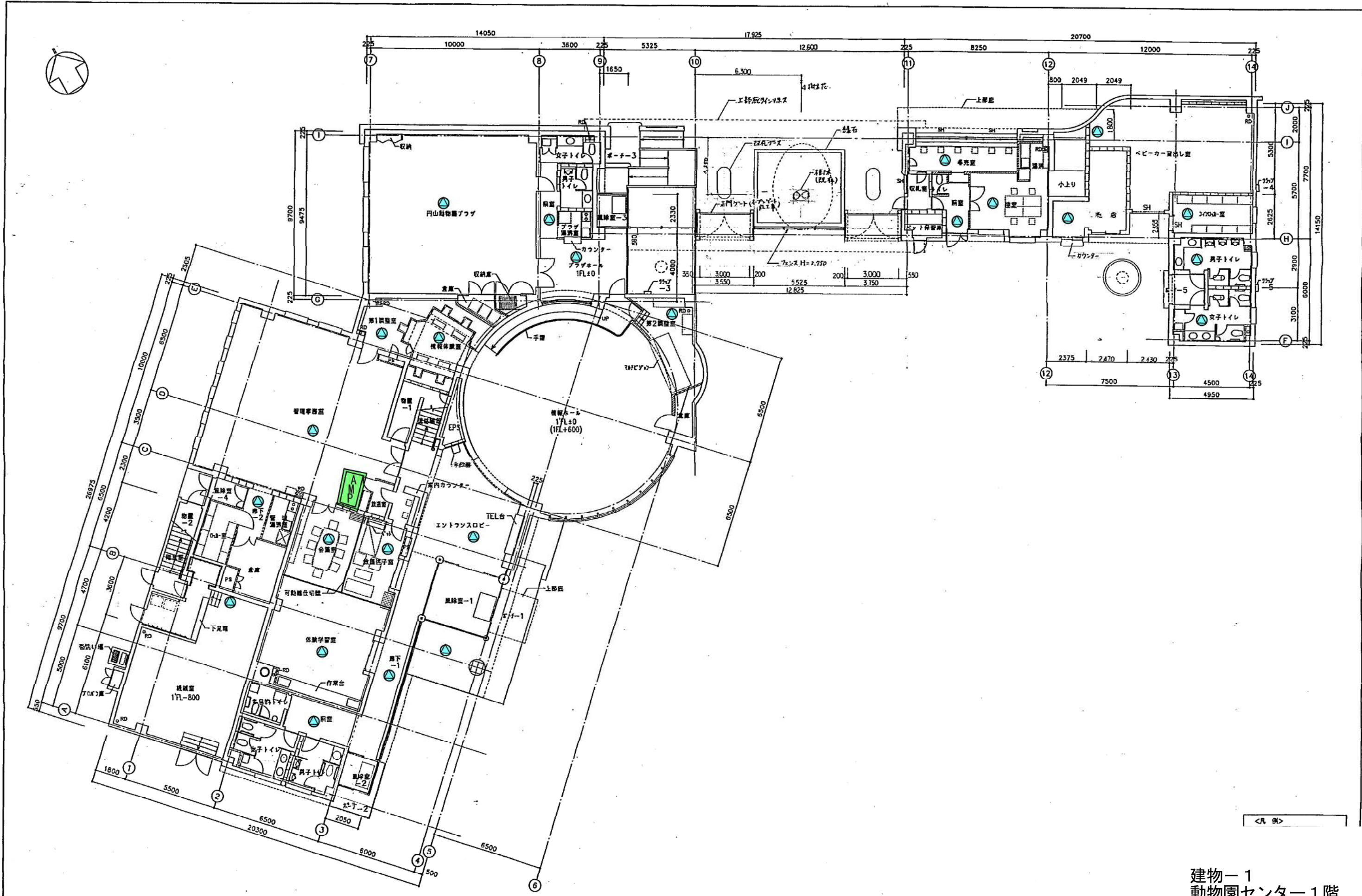


記号	設計年月日	10.3.25
----	-------	---------

設計者	創達社・サンエイ付定共同企業体
設計者	(印) 514 1 山本昌利 第33551号

工事名称	円山動物園
図面名称	R階

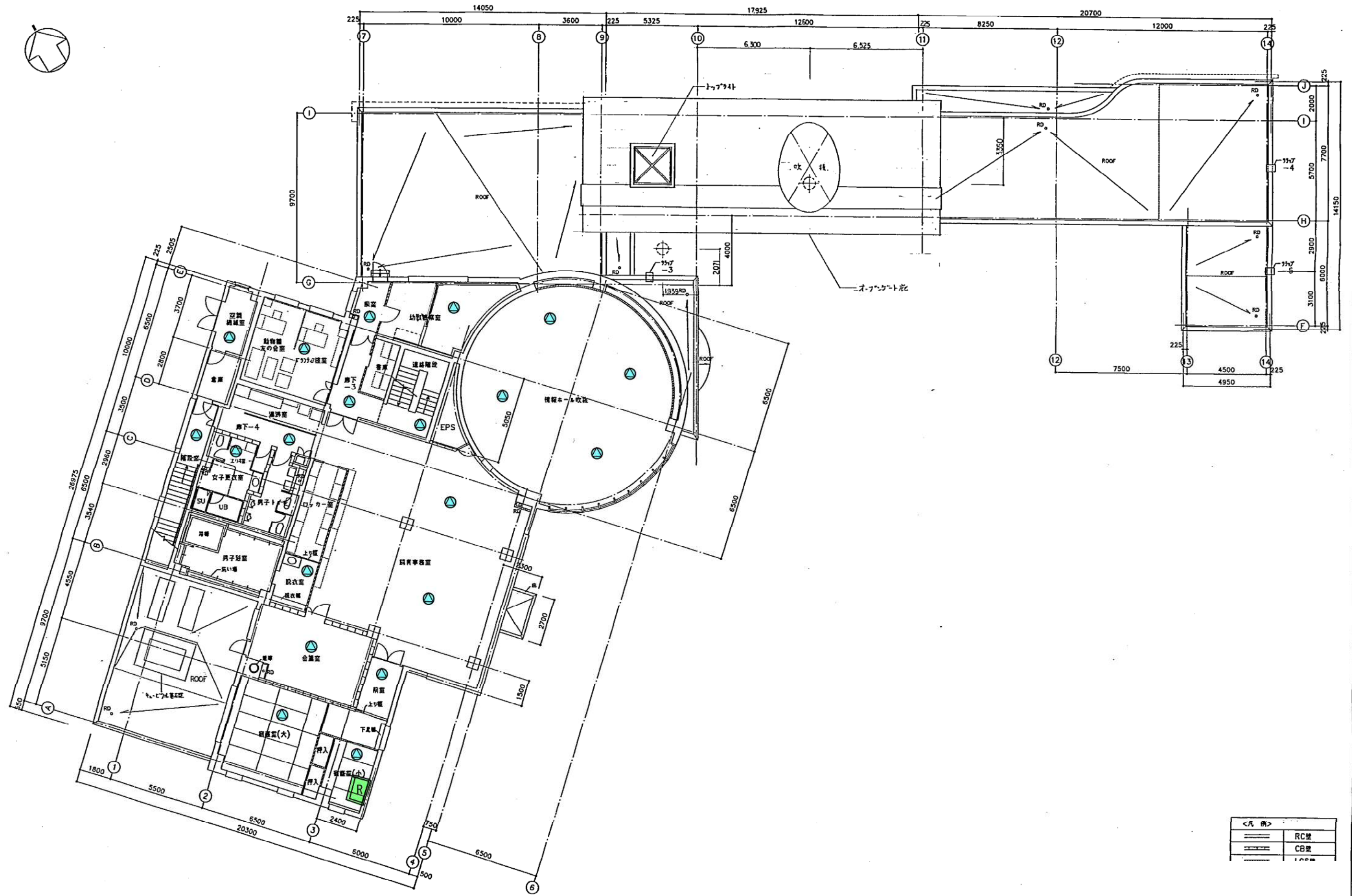
建物-1
動物園センターR階
(自動火災報知設備)



<凡例>

建物-1
動物園センター1階
建物-2
動物園センター附属棟
(非常警報設備)

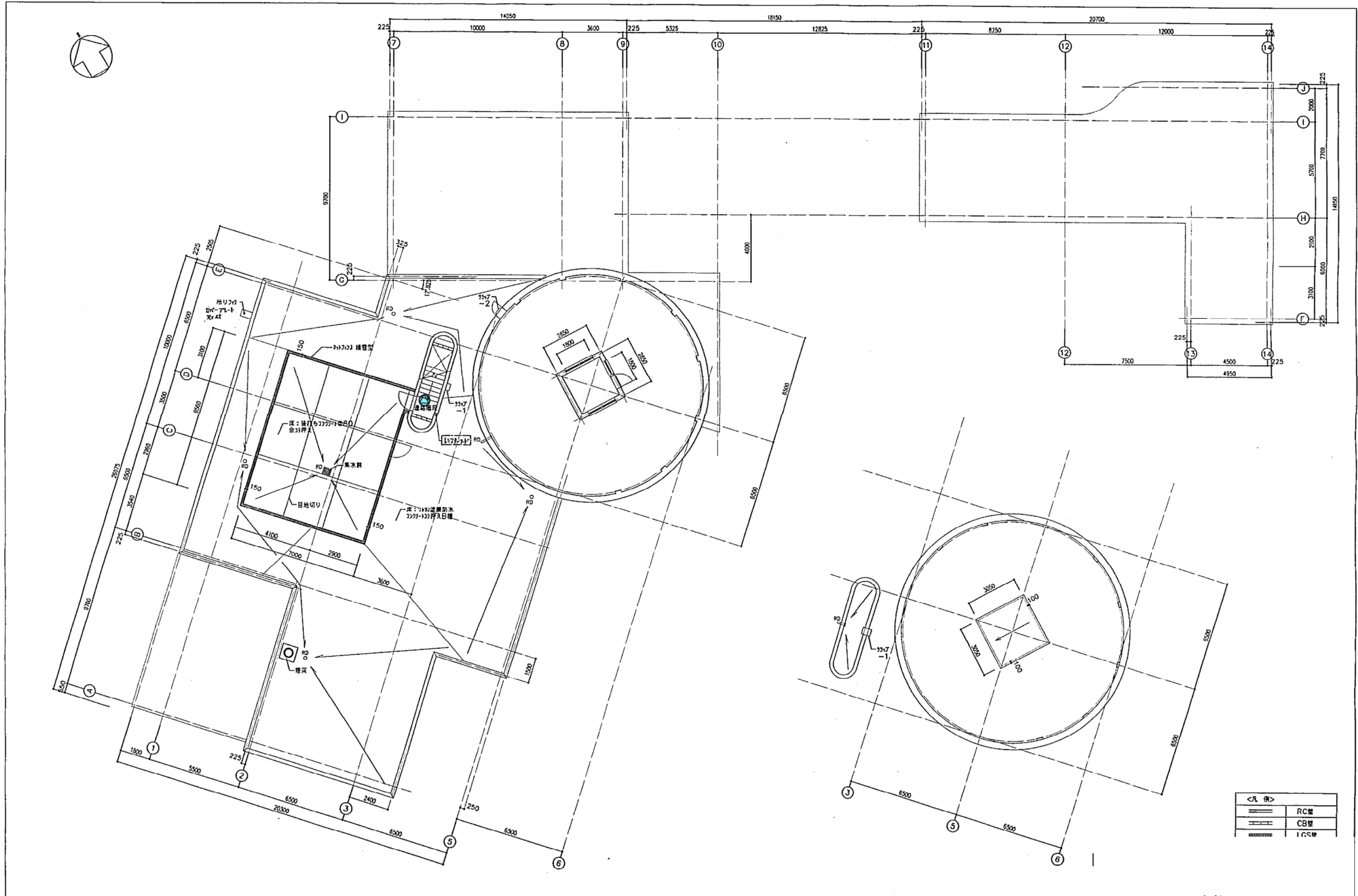
記 号	設計年度	9. 3. 25	創設社・サンエイ特設共同企業体	工 事 名	円山動物園
	設計者	山本昌雄	(株) 山本建設	階 数	1 階



<凡例>	
	RC壁
	CB壁
	床

設計年月日	9. 3. 25	創設社・サンエイ特定共同企業体	工事名称	円山動物園センター2階 (非常警報設備)
設計者	山本昌	監理者	山本昌	2階平面

建物-1
動物園センター2階
(非常警報設備)

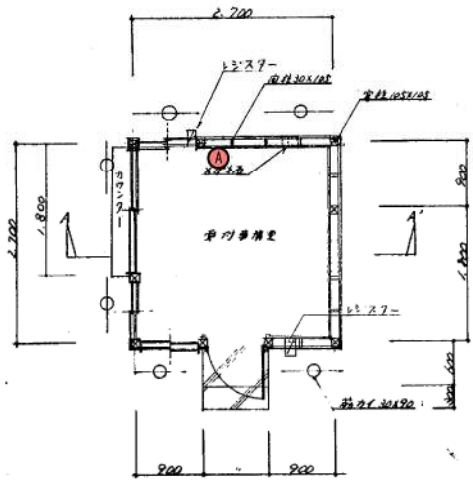


<凡例>

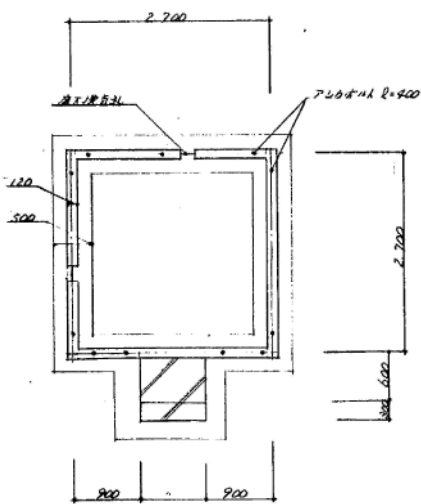
	RC壁
	CB壁
	ICS壁

記号	設計年月日	10.3.25	創達社・サンエイ付定共同企業体 (印) 514 1 山本昌利 第33551号	工事名称	円山動物
				図面名称	R階・

建物-1
動物園センターR階
(非常警報設備)



平面図 S=1/30

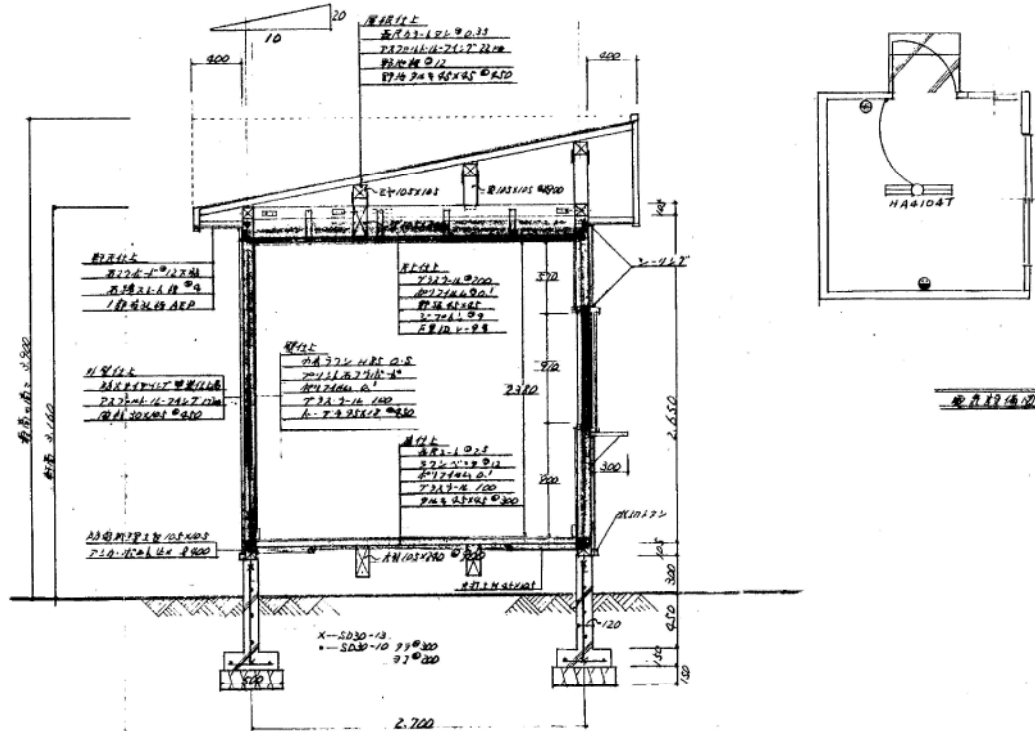


基礎平面図 S=1/30



正面図 S=1/30

側面図 S=1/30



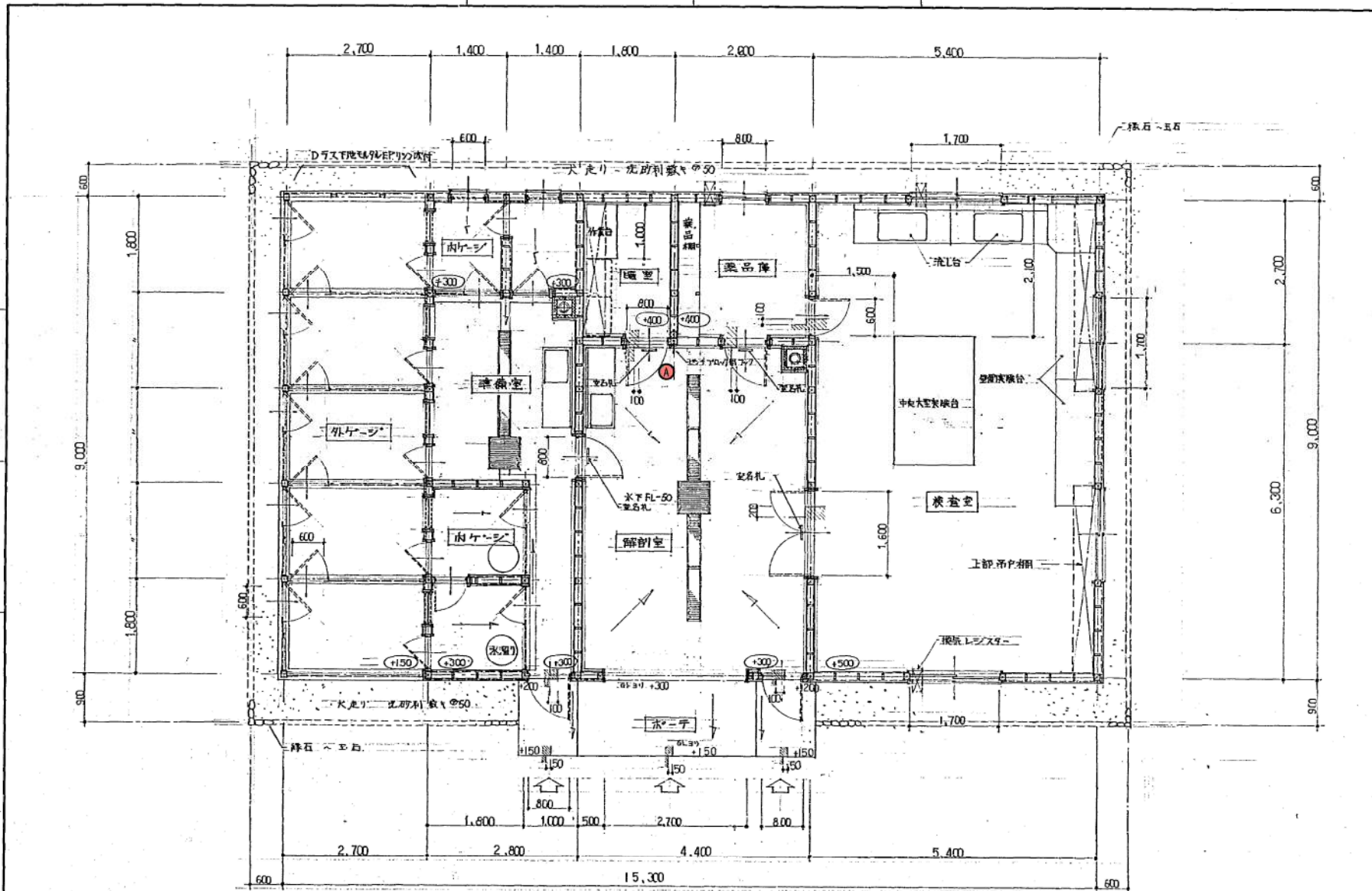
断面図 S=1/30

記	
事	

札幌市建設局円山動物園管理課管理係

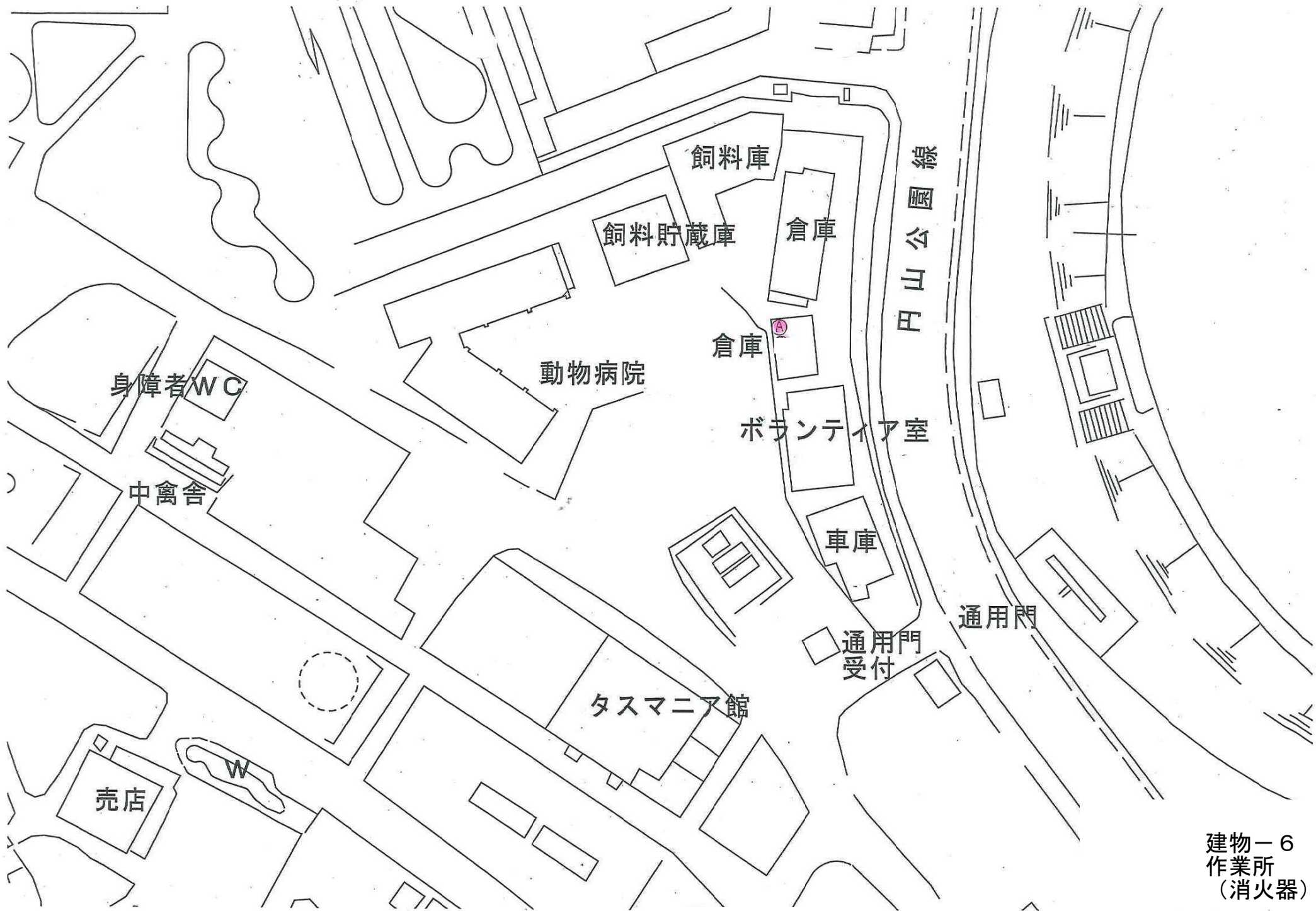
管理課	管理係	測量者	設計者	年月日	工事名称
				60.10.	
				縮尺	図面名
				図示	炬

建物-3
通用門詰所
(消火器)

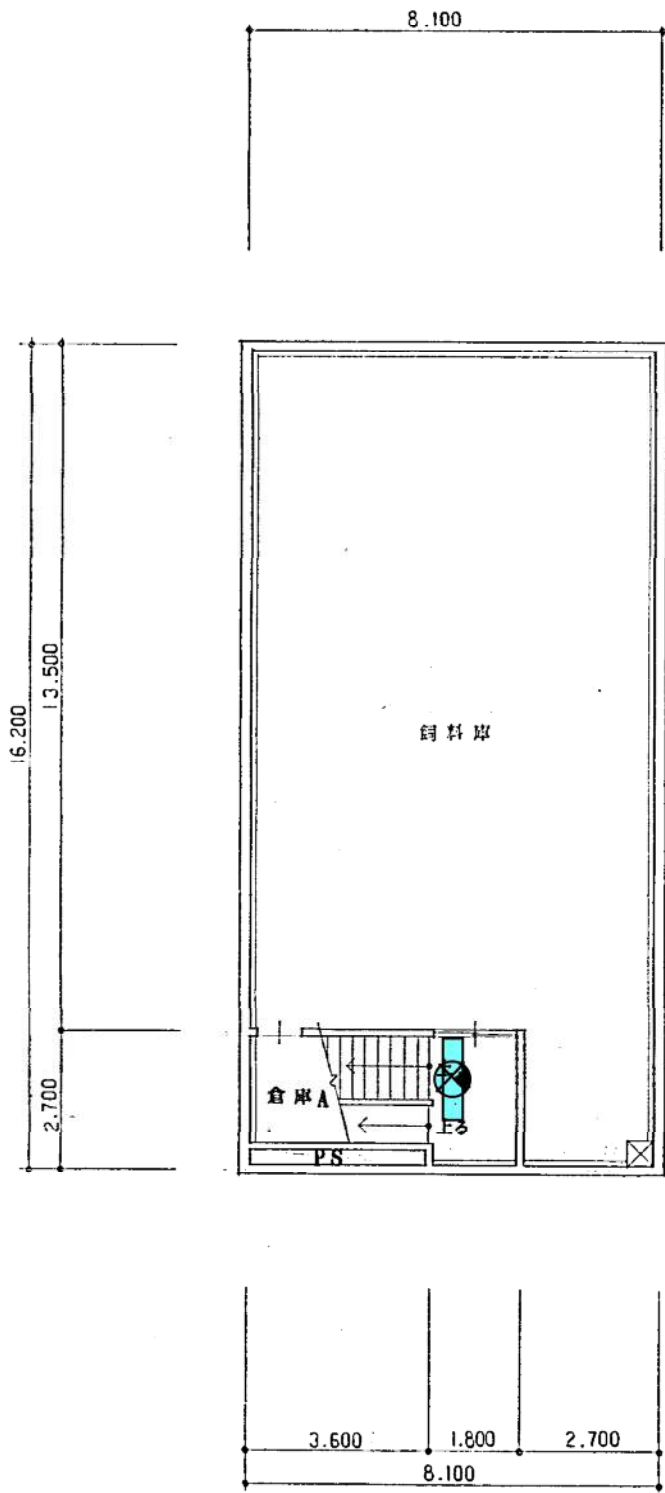


	吉田建築設計事務所 〒1886117 東京都荒川区西日暮里 4-1-1 吉田 久夫	工事名称 円山動物園 動物病理研究室新築工事	図面名称 平面詳細図
--	---	---------------------------	---------------

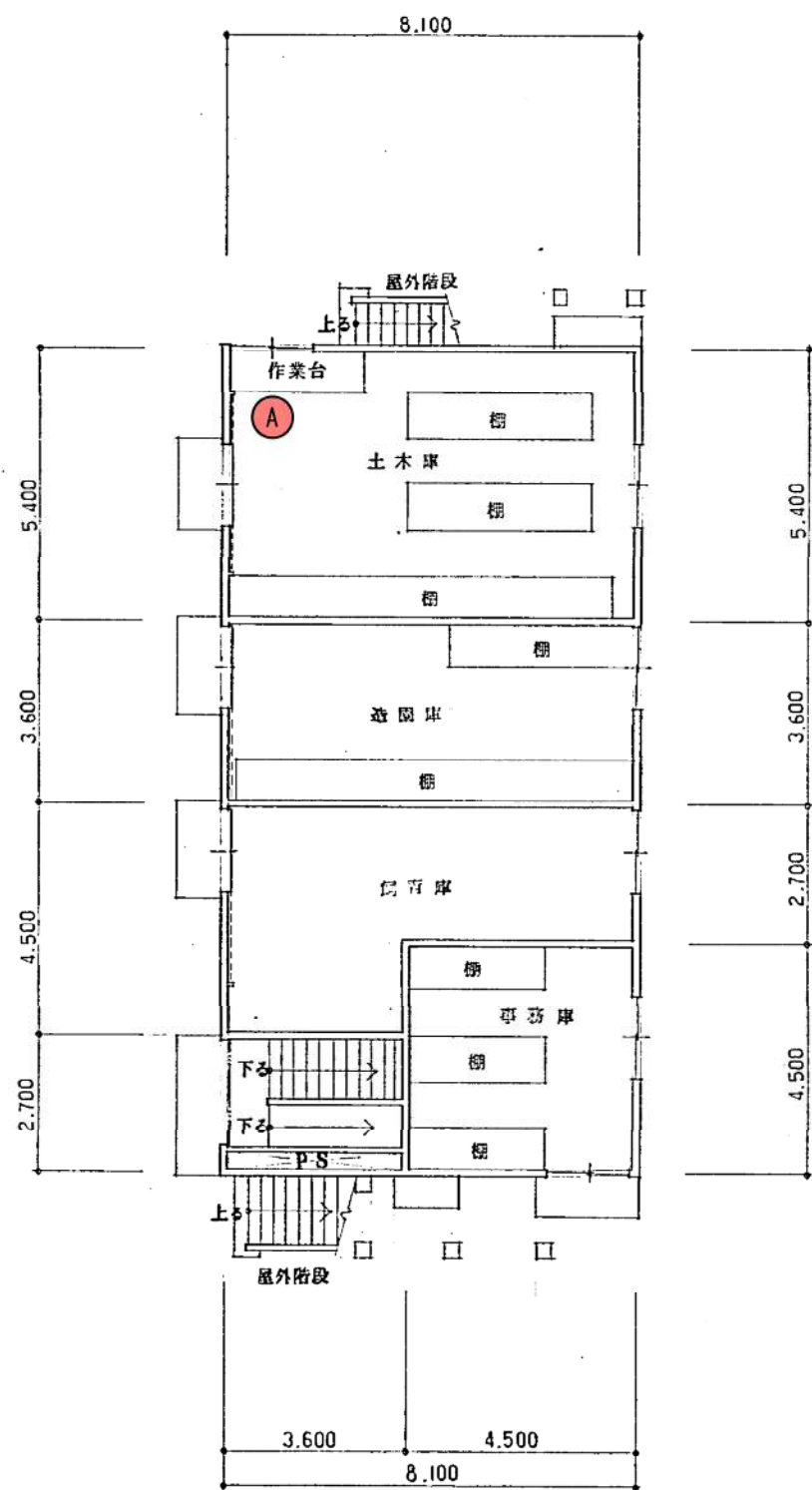
建物-5
 ボランティア室
 (消火器)



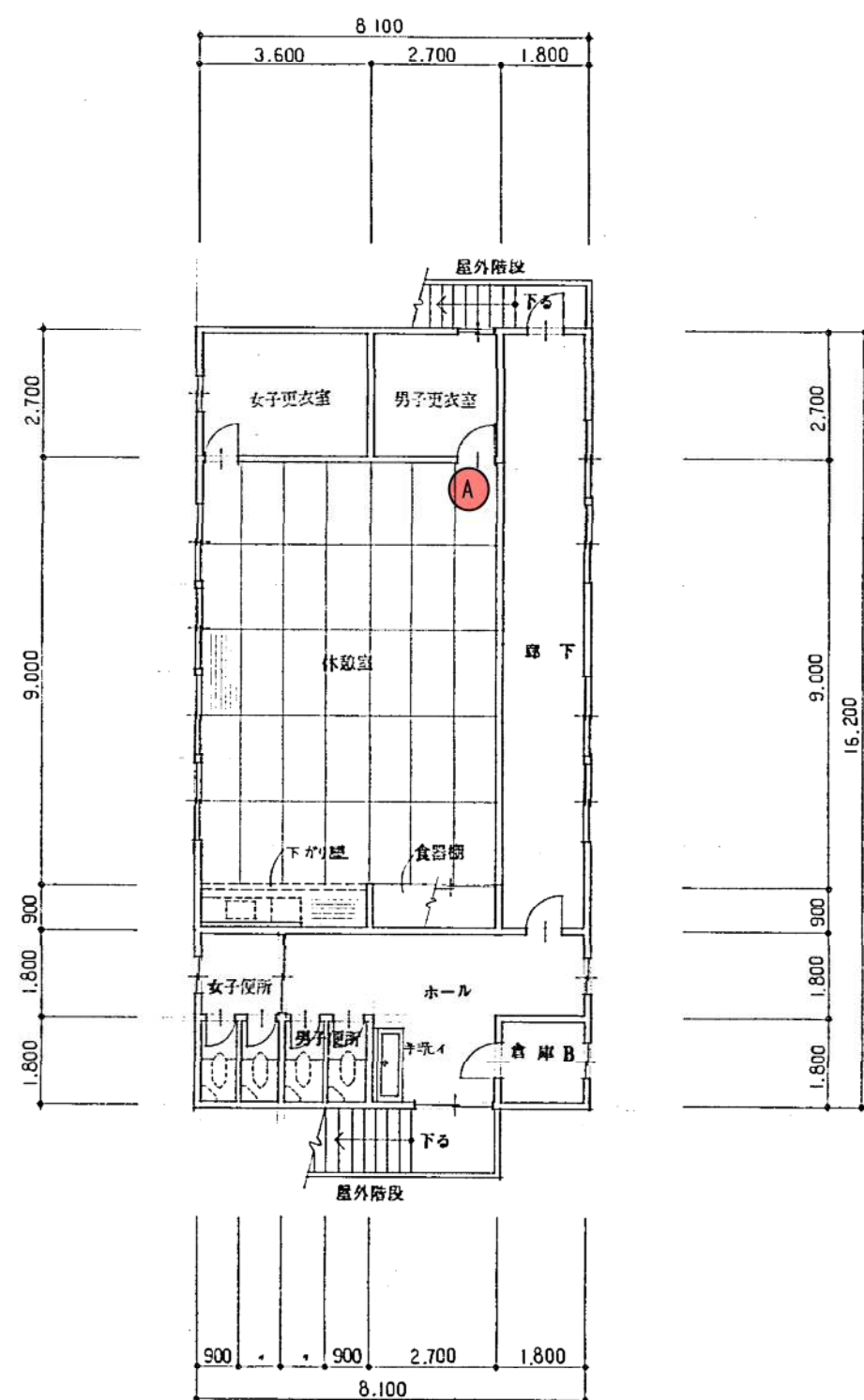
建物-6
作業所
(消火器)



B1階平面図



1階平面図



2階平面図

工事名 円山動物園動物舎改修その他工事

検図 設計 製図 凡例

図名 平面図 SCALE S=1/100 DATE

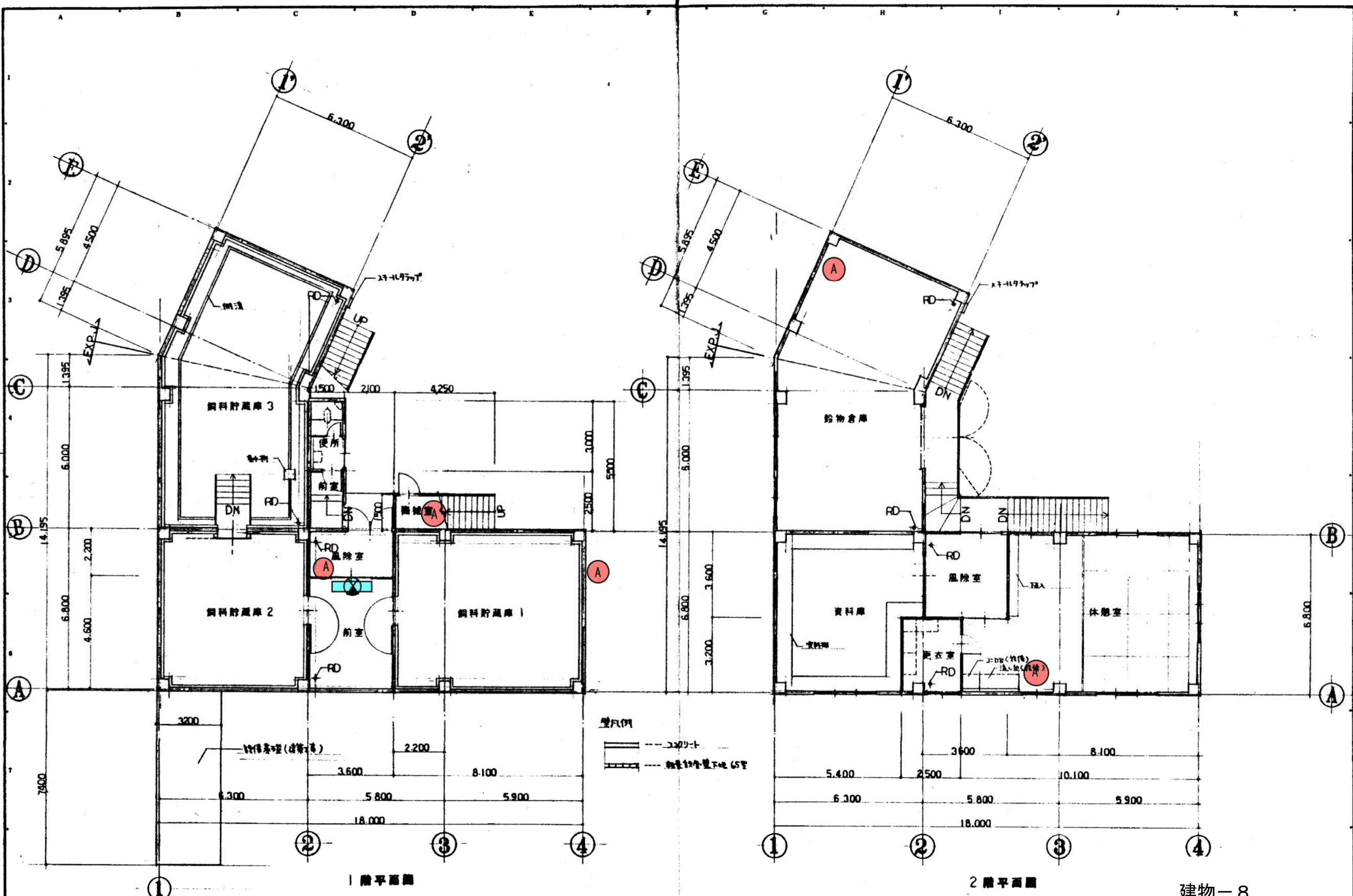
株式会社・ユースニア共同企

株式会社 日建

1級建築士事務所登録石1381. 1級建築士

建物-7
総合倉庫
(消火器・誘導灯)





1階平面圖

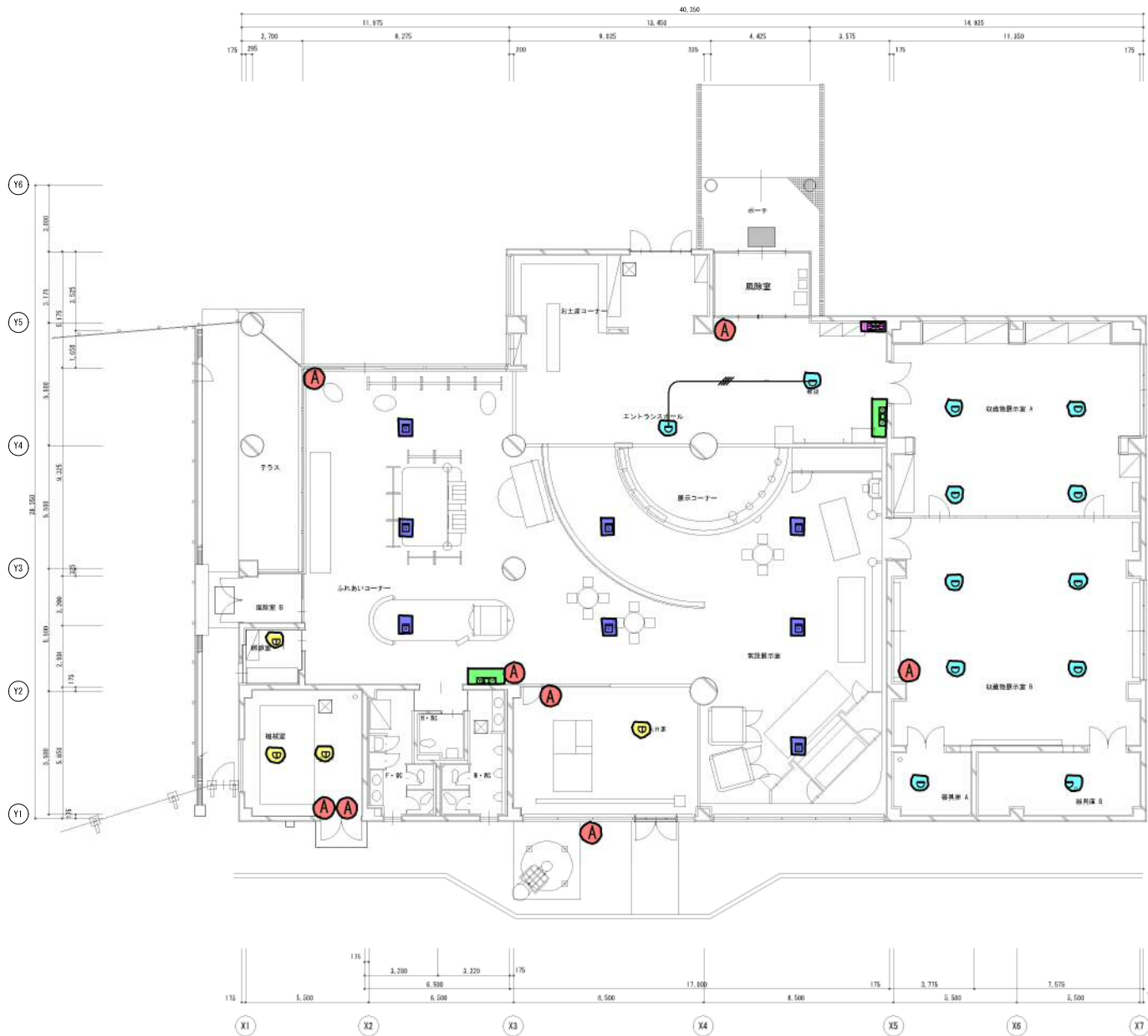
2階平面圖

備考

一級建築士事務所 (株) 清和建築設計事務所
 北野通海軍公園(西)第081号
 一級建築士 第36744号 森 清彦

承認	調査	設計	設計月日	全葉	NO.
				41	9

建物-8
 飼料倉庫
 (消火器・誘導灯)



1階平面図 S=1/100

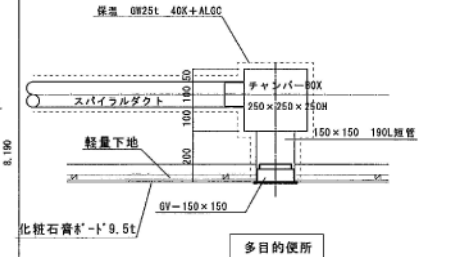
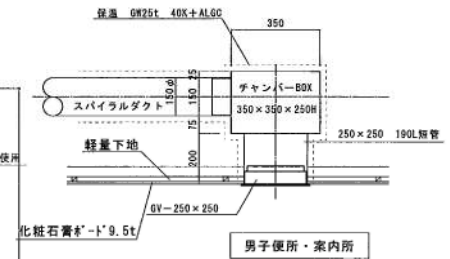
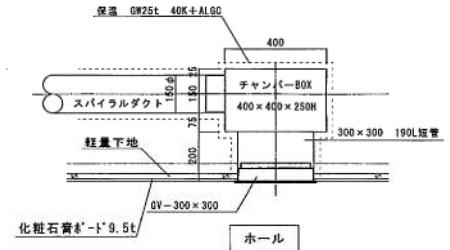
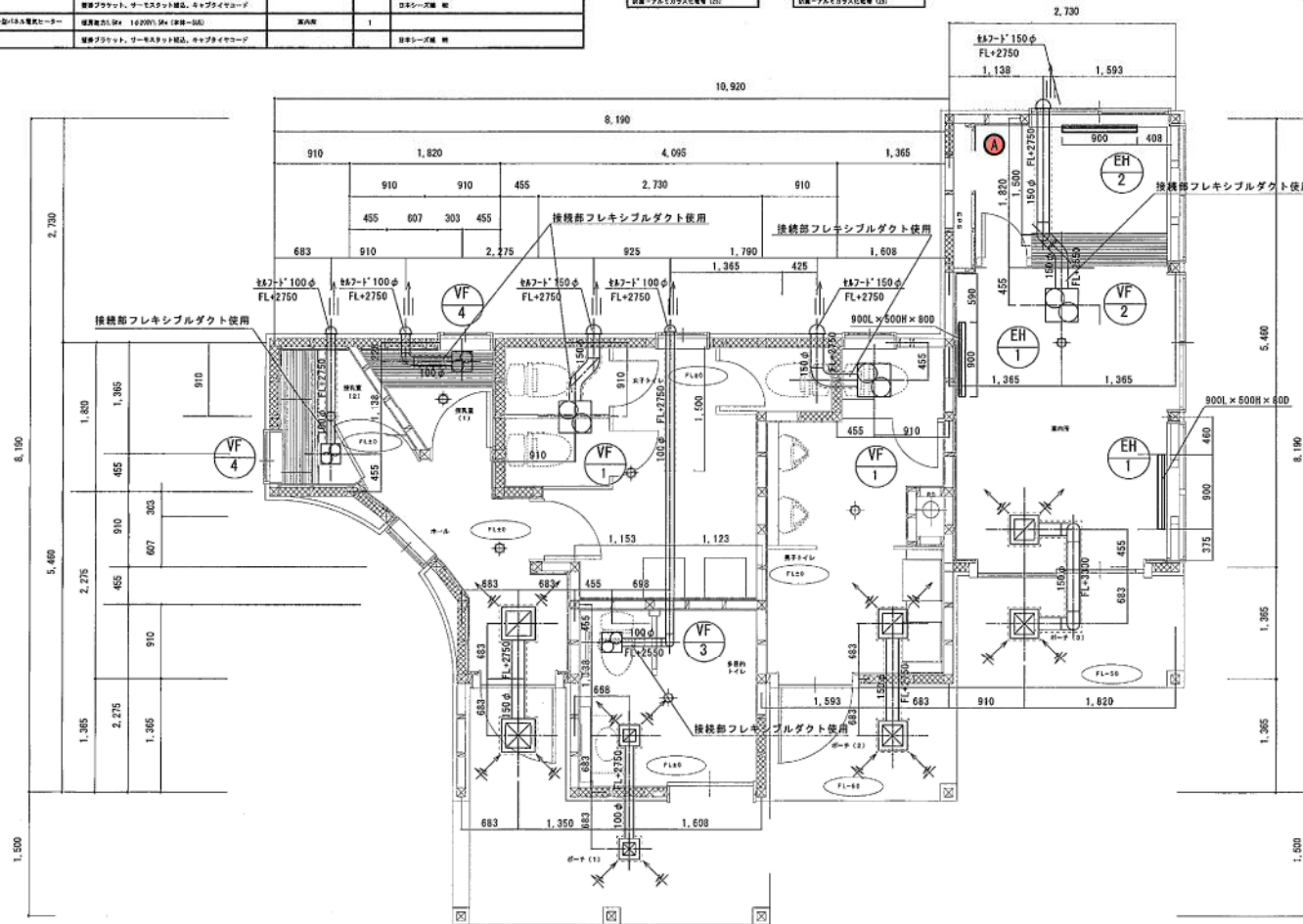
凡例		名称・数量	
ⓐ	警動式ホット線感知器 2層 露出型	2層 露出型	新設
ⓑ	定温式ホット線感知器 1層 露出型	1層 露出型	新設
ⓒ	定温式ホット線感知器 1層 隠蔽型	1層 隠蔽型	新設
ⓓ	光電式ホット線感知器 2層 露出型	2層 露出型	新設
ⓔ	手動式消火器 3層 既設ボックスに収容	3層 既設ボックスに収容	新設
ⓕ	緊急警報 連込型 (電飾、表示灯、非ボタン内蔵)	電飾、表示灯、非ボタン内蔵	新設
ⓖ	EL-NE1 1×40 (天井内配線)	天井内配線	
注記			
1. 数量のみを掲載し、設備記号はそのままとする。			

建物-10
動物科学館
(消火器・自動火災報知設備)

図 表 1 (換気・排気設備)

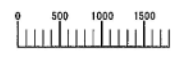
記号	機名	仕様	機種	数量	備考
VF-1	天井換気扇	(送風量: 換気シッター付) 150φ×250φ×180×1.8(300W)	天井換気扇	1	アルミ製換気扇(コード100φ)(標準)
VF-2	天井換気扇	(送風量: 換気シッター付) 150φ×250φ×180×1.8(300W)	天井換気扇	2	アルミ製換気扇(コード100φ)(標準)
VF-3	天井換気扇	(送風量: 換気シッター付) 150φ×250φ×180×1.8(300W)	天井換気扇	1	アルミ製換気扇(コード100φ)(標準)
VF-4	天井換気扇	(送風量: 換気シッター付) 150φ×250φ×180×1.8(300W)	天井換気扇	2	アルミ製換気扇(コード100φ)(標準)
DH-1	換気機(12V充電式)	送風量: 1.75m³/h (標準) 電源: フラット、リモコン付、キャブタイコッド	換気機	2	リモコン付
DH-2	換気機(12V充電式)	送風量: 1.8m³/h (標準) 電源: フラット、リモコン付、キャブタイコッド	換気機	1	リモコン付

室内機	室外機
送風量: 200m³/h	送風量: 200m³/h
静圧: 200Pa	静圧: 200Pa
電源: AC100V	電源: AC100V
設置: アルミ製換気扇 (20)	設置: アルミ製換気扇 (20)

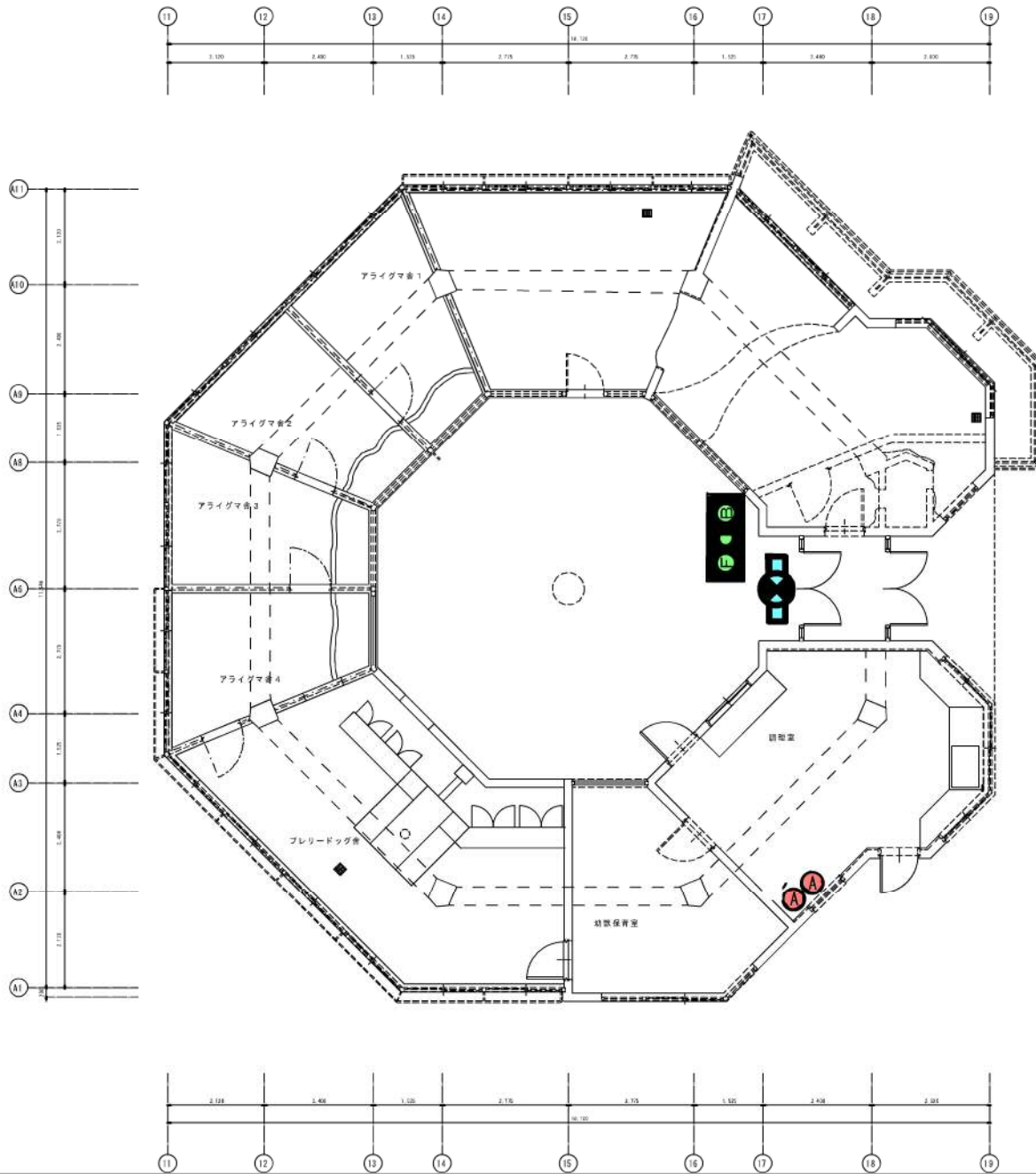


保温 GW25n+40K+ALGO

換気扇との接続部から1m以内にフレキシブルダクト使用



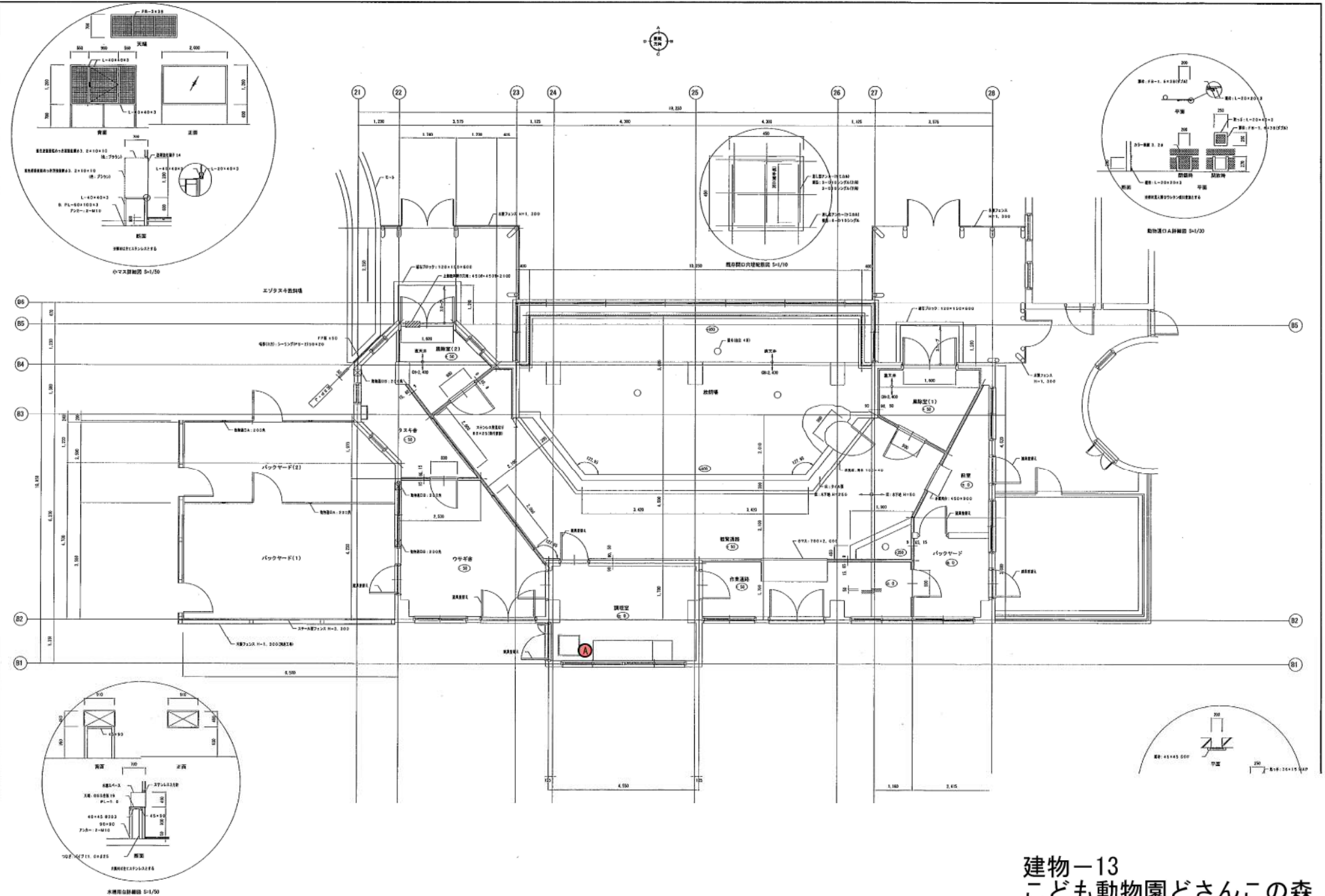
建物-11
こども動物園トイレ棟
(消火器)



建物-12
 こども動物園ビーバーの森
 (消火器・非常警報設備・誘導灯)

札幌市環境局円山動物園

課名	課長	係長	年	月	日	工事名
経営管理課			平成22年	2月	22日	再作成
						図面名



建物-13
 こども動物園どさんこの森
 (消火器)

設計 監理 西村建築設計事務所 Nishimura Architecture office Co. Ltd	一筆建築士登録番号: 2001 西村 武	日付 平成18年 9月	図名 消火器配置図	図番 1/1	棟名 内山動物園こども動物園改修工事	工 種 建築
		設計 監理 西村建築設計事務所 Nishimura Architecture office Co. Ltd	日付 平成18年 9月	図名 消火器配置図	図番 1/1	棟名 内山動物園こども動物園改修工事