

整備項目
 1 熱交換型換気扇 (観覧通路・キーパー通路各) 機器点検
 2 熱交換型換気扇 (観覧通路・キーパー通路各) フィルター清掃

ベリカン 吸出口 丸形ダクト 200φ (標準型) 420 個	ベリカン 送出口 丸形ダクト 200φ (標準型) 420 個
ベリカンキーパースペース 吸出口 丸形ダクト 100φ (標準型) 140 個	ベリカンキーパースペース 送出口 丸形ダクト 100φ (標準型) 140 個

カバ-1.2.3 吸出口 丸形 1,000×200 2,140 個	カバ-1.2.3 送出口 丸形 1,000×200 8,560 個
--	--

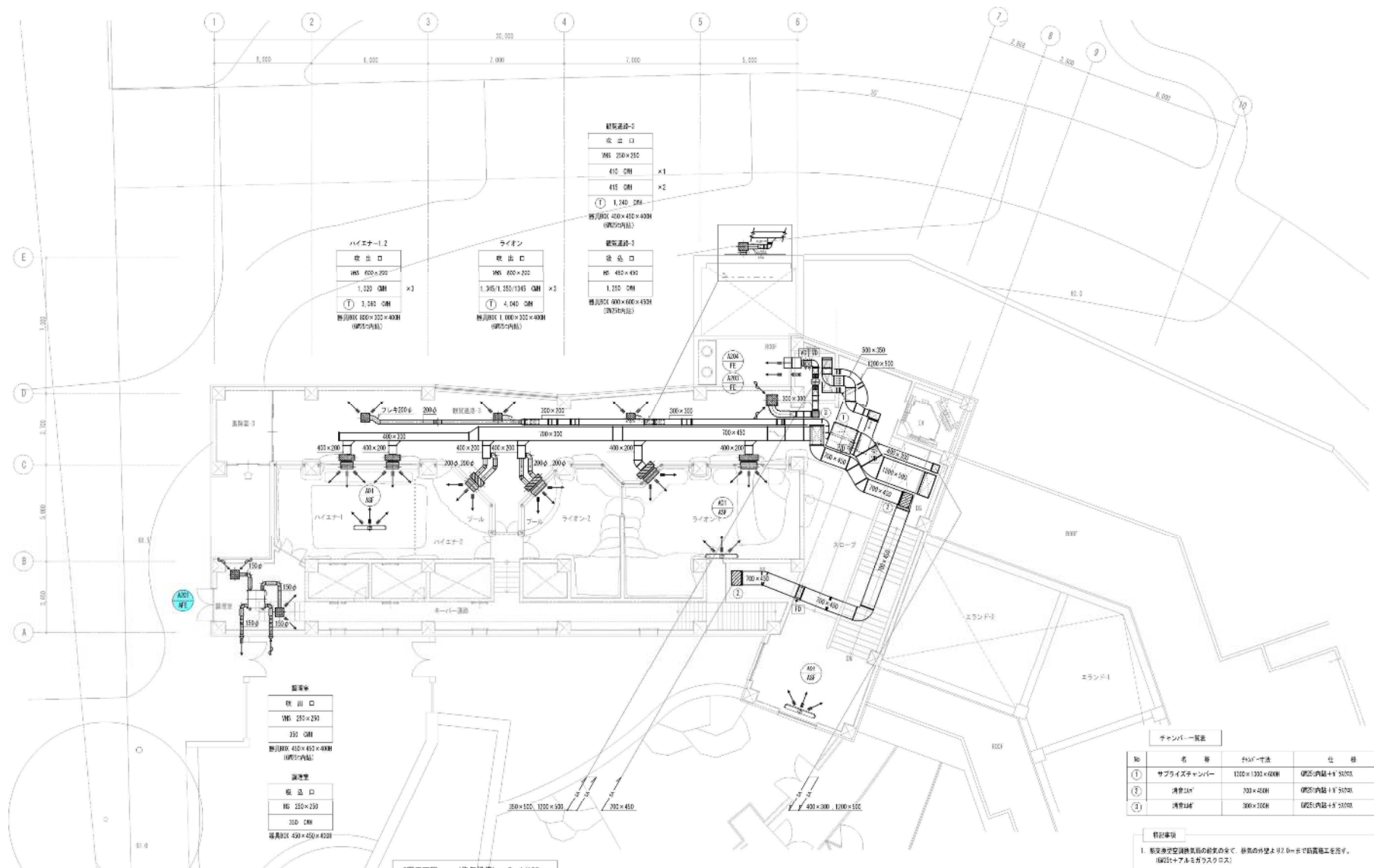
チャンバー—製表			
階	名称	仕様	数量
1	カバ-1.2.3	1000×200×1000 (標準型)	1

- 特記事項**
1. 既定仕様と異なる場合の取扱いについては、仕様書より2.0mまで取崩しを認めます。
(0.05m未満を付加します)
 2. 排気ファン排気ダクトは、仕様より2.0mまで取崩しを認めます。
(0.05m未満を付加します)
 3. 従来のダクトは廃止とし、0.05m未満を付加します。
(0.05m未満を付加します)
 4. 天井点検口を付す。(別途仕様書)

し 申 心 功 図			
工 名	111山形県立アムステルダム国際センター附属動物園施設改修工事		
定 額 単 位	1日1時間 (概算)	冊 数	1/100
製 図 人	有限会社エムエスエス株式会社 取締役 佐藤 隆 彦		
工 期	平成25年 4月 24日	期 間	10
	平成25年 3月 13日	日 数	57

カバ・ライオン館

図29-9



2階平面図 (換気設備) S=1/100

チャンネル一覧表				
No	名称	寸法	仕様	数
①	サブライズチャンネル	1200×1300×600H	防炎・内貼+H・5000L	1
②	消音ダクト	700×450H	防炎・内貼+H・5000L	3
③	消音ダクト	300×300H	防炎・内貼+H・5000L	1

- 特記事項
1. 耐火遮断空気調換機の設置の全て、換気の外壁より2.0mまで設置施工を指示。
(防炎+アルミを付ラスクロス)
 2. 換気ファン設置ダクトは、外壁より2.0mまで設置施工を指示。
(防炎+アルミを付ラスクロス)
 3. 観覧通路の高さ別ダクトは、換気設置仕上がり寸法を参照してください。
(防炎+アルミを付ラスクロス)
- 天井吊下げを指示。(別途設置工事)

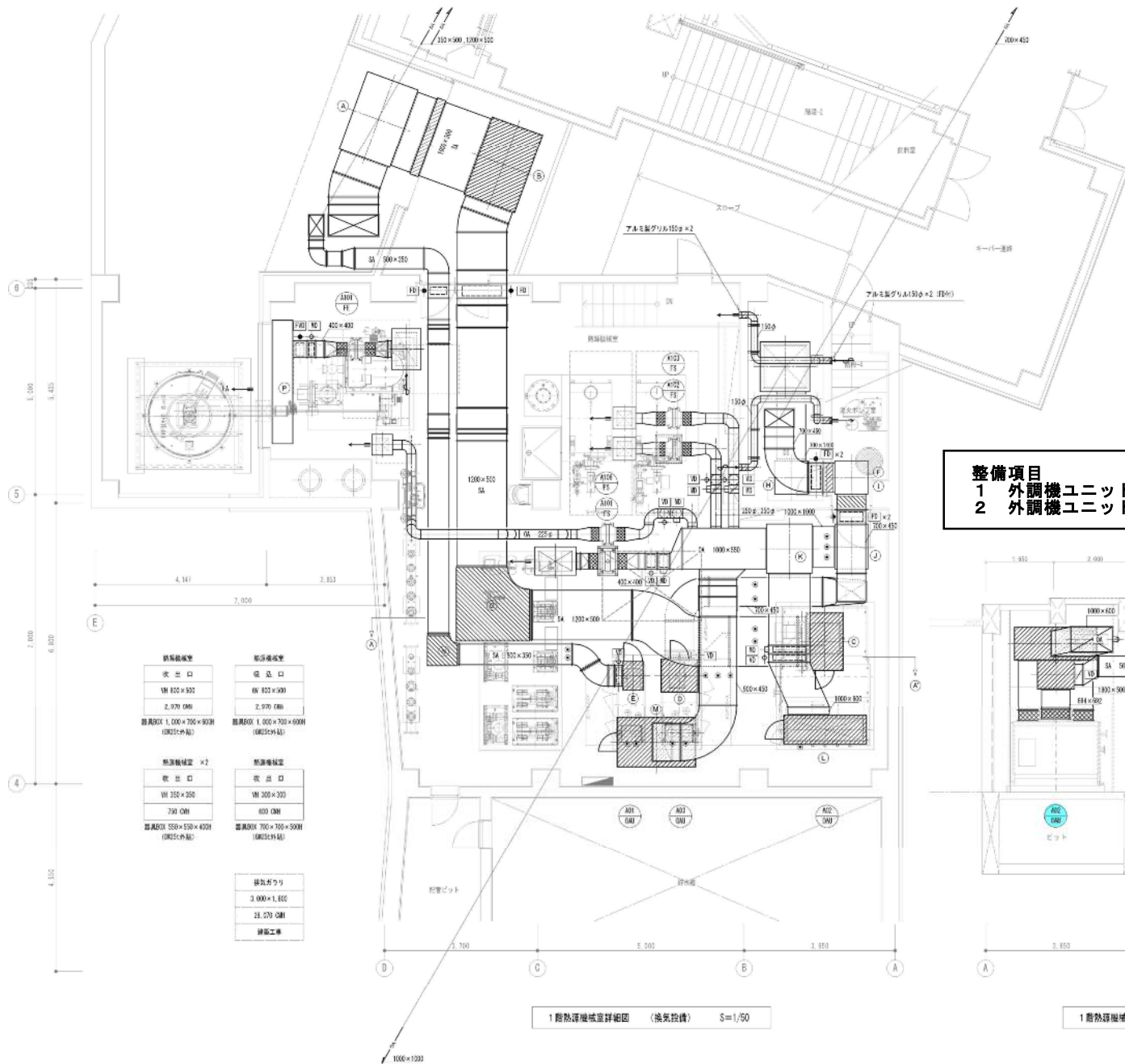
図29-10

整備項目
 1 熱交換型換気扇 (観覧通路・キーパー通路各) 機器点検
 2 熱交換型換気扇 (観覧通路・キーパー通路各) フィルター清掃

カバ・ライオン館



し 申 込 功 図				
工事名	T1山形県東アフリカン舞踊館新築設備工事			
発注者	山形市立舞踊館 (建設課)	期	1/1/00	
設計者	株式会社 エンジンエンジニアリング			
設計者代表	佐藤 隆 氏			
工事	第 1 号 機械工事	第 2 号 電気工事	第 3 号 配管工事	第 4 号 設備工事
工事	山形県	山形市	山形市	山形市



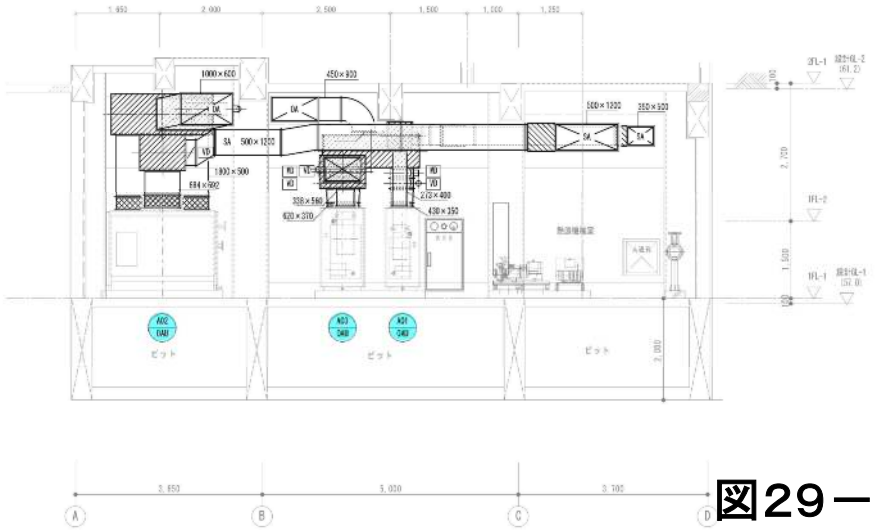
熱源機械室		熱源機械室	
吐出口	吸込口	吐出口	吸込口
WH 800×900	WH 800×900	WH 300×300	WH 300×300
2,970 OH	2,970 OH	400 OH	400 OH
器具BOX 1,000×700×900H (R025+片貼)	器具BOX 1,000×700×600H (R025+片貼)	器具BOX 700×700×500H (R025+片貼)	器具BOX 700×700×500H (R025+片貼)
熱源機械室 ×2		熱源機械室	
吐出口	吸込口	吐出口	吸込口
WH 350×350	WH 300×300	WH 300×300	WH 300×300
390 OH	400 OH	400 OH	400 OH
器具BOX 550×550×400H (R025+片貼)	器具BOX 700×700×500H (R025+片貼)	器具BOX 700×700×500H (R025+片貼)	器具BOX 700×700×500H (R025+片貼)
換気ガワリ			
3,000×1,800			
28,170 OH			
詳細工事			

1階熱源機械室詳細図 (換気設備) S=1/50

チャンバー一覧			
No.	名称	チャンバー寸法	仕様
①	サブライチャンバー	2,000×1,200×900H	FRP製付貼
②	×	2,000×1,200×900H	FRP製内貼+ガラスクロス
③	×	1,400×800×700H	FRP製内貼+ガラスクロス+換電機 巻機口450×400H 温度計
④	×	800×800×650H	FRP製内貼+ガラスクロス+換電機 巻機口450×400H 温度計
⑤	×	800×700×550H	FRP製内貼+ガラスクロス+換電機 巻機口300×300H 温度計
⑥	×	800×800×550H	FRP製付貼
⑦	ガスチャンバー	1,200×1,200×1,500H	FRP製付貼
⑧	×	800×800×1,500H	FRP製付貼
⑨	×	800×800×1,500H	FRP製付貼
⑩	×	1,100×800×1,500H	FRP製付貼
⑪	×	1,200×1,100×1,350H	FRP製付貼
⑫	×	700×2,000×800H	FRP製内貼+ガラスクロス 巻機口400×450H 温度計
⑬	×	1,000×1,800×850H	FRP製内貼+ガラスクロス 巻機口450×400H 温度計 ×2
⑭	換電機入れ	500×350H	FRP製内貼+ガラスクロス
⑮	×	1,200×550H	FRP製内貼+ガラスクロス
⑯	ダライチャンバー	2,000×900×2,000H	FRP製内貼+ガラスクロス 巻機水電配 巻機口300×500H 温度計 1.6t 中仕切り

注記
 ● → 温度計
 ○ → 巻機口

整備項目
 1 外調機ユニット 機器点検
 2 外調機ユニット フィルター清掃



1階熱源機械室 A-A' 断面図 (換気設備) S=1/50



図29-12

し 申 込 功 図																					
工事名	11号棟東側アトリカブーン換気設備取付工事後工事																				
発注者	▲様 (1階換気設備取付) (換気設備)																				
設計者	換気設備エンジニアリング株式会社																				
設計者	換気設備																				
工事	<table border="1"> <tr> <td>第1期</td> <td>第2期</td> <td>第3期</td> <td>第4期</td> <td>第5期</td> <td>第6期</td> <td>第7期</td> <td>第8期</td> <td>第9期</td> <td>第10期</td> </tr> <tr> <td>1/10</td> <td>1/10</td> <td>1/10</td> <td>1/10</td> <td>1/10</td> <td>1/10</td> <td>1/10</td> <td>1/10</td> <td>1/10</td> <td>1/10</td> </tr> </table>	第1期	第2期	第3期	第4期	第5期	第6期	第7期	第8期	第9期	第10期	1/10	1/10	1/10	1/10	1/10	1/10	1/10	1/10	1/10	1/10
第1期	第2期	第3期	第4期	第5期	第6期	第7期	第8期	第9期	第10期												
1/10	1/10	1/10	1/10	1/10	1/10	1/10	1/10	1/10	1/10												

カバ・ライオン館

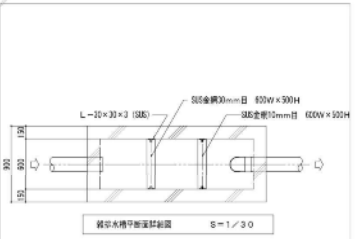
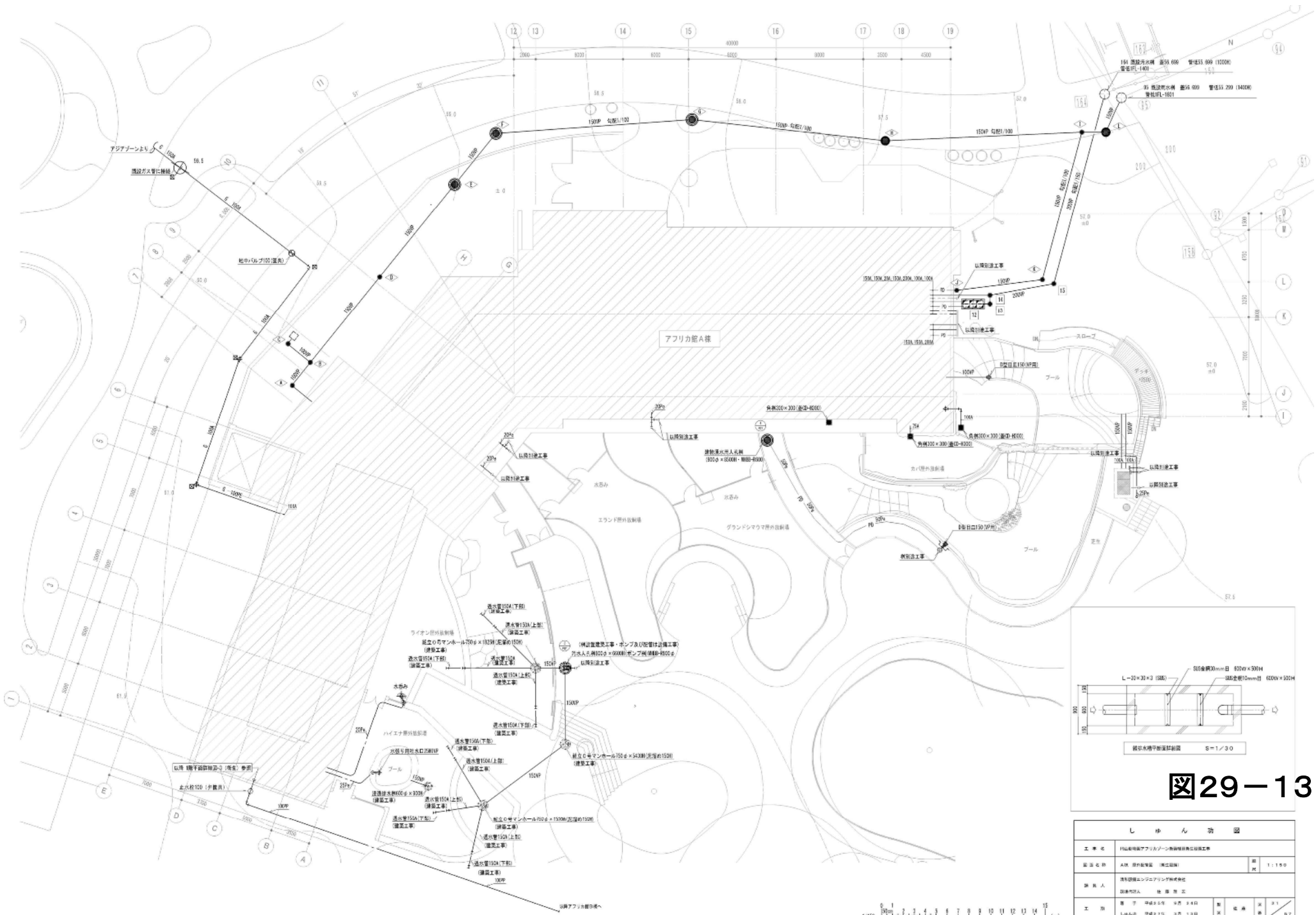


図29-13

しゆん功 図			
工 名 名	カバライオン館アフリカ館A棟給排水設備工事		
設 計 者	大林 建設株式会社 (株) 設計部	縮 尺	1:150
設 計 人	清水 隆雄 エンジニアリング株式会社 設計部 設計 清水 隆雄		
工 期	2015年 4月 1日 まで 3ヶ月 2015年 7月 1日 まで 3ヶ月	製 図 者	清水 隆雄

カバ・ライオン館

A棟 衛生機器表

機器番号	機器名称	型式	設置場所		仕様	電動機			台数	注	備考		
			階	室名		相(φ)	電圧(V)	容量(KW)				駆動方式	
TM-1	貯水槽	地下式	1	熱源機械室	コンクリート躯体水槽 有効容量 60m ³ 点検マンホール・ハッチ				1	○	建築工事		
					(6φ) 屋内7→給水系統	上部点検マンホール 側面点検ハッチ(点検床・タラップ付)							
BH-42	温水発生機	真空式	1	熱源機械室	コンクリート躯体水槽 有効容量 150m ³ 点検マンホール・ハッチ				1	○	建築工事		
					(一般雑給水系統)	上部点検マンホール 側面点検ハッチ(点検床・タラップ付)							
PM-1	加压給水ポンプユニット	床置流し込み式	1	熱源機械室	インバーター増定圧運転一定 自動交互並列運転 ステンレス製		3	200	3.7×2	1W	1	○	KF50P3.7 (川本製作所)
					(6φ) 屋内7→給水系統	ユニット口径 50φ-85φ×750L/min×27m 制御盤：インターロック端子・外部一括警報無電圧端子 高調波対策及び力率改善対応品 スプリング防振床							
PM-2	加压給水ポンプユニット	床置流し込み式	1	熱源機械室	インバーター増定圧運転一定 自動交互並列運転 ステンレス製		3	200	2.2×2	1W	1	○	KF40P2.2 (川本製作所)
					(一般雑給水系統)	ユニット口径 40φ-50φ×300L/min×36m 制御盤：インターロック端子・外部一括警報無電圧端子 高調波対策及び力率改善対応品 スプリング防振床							
PD0-1	固形物移送ポンプ	非自動型	B1	汚水槽	ステンレス製 ボルトテックス(水中型100%通過粒径)		3	200	5.5	直入	2	○	VM4-100S-5.5 (川本製作所)
					100φ×1,600L/min×8m 自動交互並列運転(電気設備動力型) 投込み水位センサー・センサーコントロール付属 水中ケーブル 10m ステンレス製着脱装置(ガイドバイパスSUS 3.0m 吊上げチェーンSUS4.0m) 汚物用遮止弁(ナイロンコーティング製) 圧力計								
PD1-1	糞尿ポンプ	非自動型	1	貯水槽 TM-1.2	強化樹脂製 雑排水用中型 50φ×250L/min×6m 水中ケーブル 20m		3	200	0.75	直入	2	○	MU03-50S-0.75G (川本製作所)
					樹脂製着脱装置(ガイドバイパスSUS 2.0m 吊上げチェーンSUS3.0m) フロートスイッチ 貯水槽清掃時排水用								
PD1-2	マンホール用排水ポンプ	非自動型	1	ライオン屋外散水ポンプ	鉄製ボルトテックス型 50φ×200L/min×5m		3	200	0.75	直入	2	○	VM-50S-0.75 (川本製作所)
					フロートスイッチ 水中ケーブル 10m 着脱装置(ガイドバイパスSUS 3.0m 吊上げチェーンSUS4.0m) 予旋回槽 汚物用遮止弁(ナイロンコーティング製) 自動交互運転(電気設備動力型)								
PF-A1	消火ポンプ	ユニット型	1	消火ポンプ室	屋内消火栓用 消防貯水適合品 50φ-40φ×300L/min×67m		3	200	5.5	直入	1	○	KTR-50S25.5T (川本製作所)
					フート弁(SUS) サクションカバー 呼水槽 50L 他付属品一式 制御盤：起動リレーユニット絶込 モーター起動 過電流 外部一括警報無電圧端子 呼水槽減圧水警報								
SM-1	水中ミキサー	高速型	B1	汚水槽	ステンレス製 プロペラ径 300φmm 脱揮流量 12.9m ³ /min		3	200	2.8	直入	1	○	SM28B-311 (新明和)
					着脱装置(ガイドバイパスSUS 3.0m 吊上げチェーンSUS4.0m SUS製ベース) 汚水槽寸法 9.74m×15.64m 水深 1.94m								
BS-1	バーススクリーン	ベルト走行式自動型	B1	一次貯留槽	ステンレス製 処理水量 99m ³ /H 目開き 1.0mm 有効幅 390mm		3	200	0.1	直入	1	○	BS-5M (新明和)
					減速機逆水型 ステンレス製架台 ステンレス製し道カゴ								
NF-1	ホイス	ローヘッド型	1	処理室	電動トローリ付 定格荷重 1.0t 操縦 6.0m 床上下ボタン操作		3	200	1.9	直入	1	○	1LA7455 (日立)
					耐食形 上・下限リミットスイッチ付 ホイスストレー建築工事								

A棟 衛生機器表

機器番号	機器名称	型式	設置場所		仕様	電動機			台数	注	備考		
			階	室名		相(φ)	電圧(V)	容量(KW)				駆動方式	
EHW-A1	小型電気温水器	床置貯湯式	1	A 貯水・配水・配管	飲用洗物用貯湯 貯湯量 30L 省エネ監視タイマー		1	200	2.0	直入	3	○	ESD300BL22000×2 ESD300BR22000×1 (日本イトミック)
					専用熱湯出口混合栓 遮し弁・減圧弁本体絶込 壁掛架台(SS製) ブローキャッチャー他付属品一式 『自主試験基準適合品』								
CT-1	受水精用制御盤	壁掛露出型	1	熱源機械室	定水位制御 一槽用 電機切替 満減水信号出力 空転防止信号出力		1	100	20W	直入	1	○	CT-1・CT-2 一体型
					水位二段階設定 水位表示外部出力 インターロック端子 水位センサー(4~20mA) 緊急遮断弁制御絶込 緊急遮断弁 スプリングオートリターン式 60A×2(二次側)								
CT-2	受水精用制御盤	壁掛露出型	1	熱源機械室	定水位制御 一槽用 電機切替 満減水信号出力 空転防止信号出力		1	100	20W	直入	1	○	CT-1・CT-2 一体型
					水位二段階設定 水位表示外部出力 インターロック端子 水位センサー(4~20mA) 緊急遮断弁制御絶込 緊急遮断弁 スプリングオートリターン式 65A×2(二次側)								
SJ-1	高圧洗浄機	床置型	1	キーパー通路	吐出水量 900L/H 吐出圧力 22MPa		3	200	6.2	直入	1	○	HD10/22S (ケルヒヤー)
					トリガガン(手元調整付)×1 3ジェットノズル 自動停止機能付 高圧ホース(内径φ)10m×20m各1本付属 給水ホース・高圧ホース(本体~配管)付属								
SJ-2	高圧洗浄機	床置型	1	熱源機械室	吐出水量 900L/H 吐出圧力 22MPa		3	200	6.2	直入	1	○	HD10/22SX (ケルヒヤー)
					トリガガン(手元調整付)×1 3ジェットノズル 自動停止機能付 高圧ホース(内径φ)20m(リール式) 給水ホース・高圧ホース(本体~配管)付属								
WC-1	冷 水 器	バリアフリー壁掛型	1	観覧通路-2・3	プッシュボタン式 冷水能力 30L/H		1	100	0.3	直入	2	○	AD84C (日本イトミック)

各設備設置凡例

——Pp——	直圧給水管(屋外)	水道用ポリエチレン二層管	——VU——	排水管(屋外)	硬質ポリ塩化ビニル管(VU)
——PD——	直圧給水管(屋内)	水道用ポリエチレン管	——OV——	ブルオーバーフロー(カバ系統)	硬質ポリ塩化ビニル管(VP)
——Pp——	直圧給水管(屋内)	一般配管用ステンレス鋼管(配管式)	——PD——	排水ポンプ圧送管(カバ系統)	硬質ポリ塩化ビニル管(VP)
——Pp——	加圧給水管(屋内)	一般配管用ステンレス鋼管(配管式)	——PD——	排水ポンプ圧送管(カバ系統)	水道用耐衝撃性硬質塩化ビニル管
——Pp——	加圧給水管(屋内)	一般配管用ステンレス鋼管(配管式)	——X——	消 火	配管用炭素鋼管(白)
——Pp——	暖 房 ・ コンクリート内	耐衝撃性硬質ポリ塩化ビニル管(HVPP)	——X——	消 火 管 (消 火 水 槽 内)	配管用ステンレス鋼管
——Sj——	高圧洗浄系統給水管(屋内)	高圧ゴムホース(メーカー支給品)	——G——	ガス管(屋内露出 隠ぺい)	配管用炭素鋼管(白)
——I——	給 湯 管	一般配管用ステンレス鋼管(配管式)	——G——	ガス管(ビッド内) 100A以下	硬質塩化ビニル外面被覆鋼管
——Pp——	汚 水 ・ 雑 排水管	硬質ポリ塩化ビニル管(VP)	——G——	ガス管(屋外露出)	ガス用ポリエチレン管
——Pp——	排水・明水管(区画貫通部)	耐火性硬質ポリ塩化ビニル管(FSP) 前後1mとする			
——RD——	用 水 管	硬質ポリ塩化ビニル管(VP)			
——PD——	ポンプアップ排水管	硬質ポリ塩化ビニル管(VP)			
	衛生器具接続部(ビッド内)	硬質ポリ塩化ビニル管(VP)			
——D——	水 汲 管 (ド レ ン 管)	硬質ポリ塩化ビニル管(VP)			
————	通 気 管	硬質ポリ塩化ビニル管(VP)			
——VD——	排水管(屋外)	硬質ポリ塩化ビニル管(VP)			

図29-14

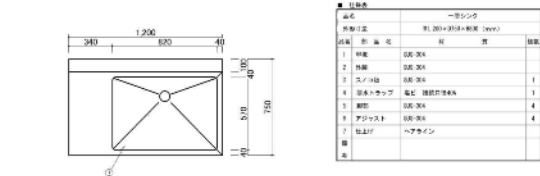
しゅん 功 図					
工事名	岡山県建設アソシエーション建設促進推進事業				
調査名称	本館 衛生機器表	図 次	—		
製 図 人	技術設計エンジニアリング株式会社				
工 期	製 図 年 月 日	製 図 日 時	製 図 者	校 査 者	認 可 者
	平成27年 05月 13日				

カバ・ライオン館

A 棟 衛生器具表

器具名	型番・付属品仕様	単位数	1 階					2 階		計
			男子用	女子用	多目的	洗面	その他	洗面	その他	
洋風大便器	パブリックコンパクトFV式 CF3484QNS ウォッシュレット TGF204R YH15RS TH343R HP430-7 AC100V用	2	0						2	
多目的大便器	パブリックコンパクトFV式 CF3484QNS タッチスイッチ TBS47U TGF471Y66W (温水洗浄便座・脱臭・リモコン) AC100V用 YH701 TH343R HP430-7 T56HR T56R2R			1					1	
壁掛けリップ小便器	センサー一体形 LFS300CE AC100V用 フック YH20	2							2	
ポウル一体洗面器	マープラライトカウンター MCR02000 開口 1,700 フロントパネル付 手すりM124S (1箇所) 深給水 S3537 電気温水器連込 自動水栓 RE4R3A1S120AB 100V×0.9M×2	1	1						2	
カウンター一体洗面器	L2700W 自動水栓一体電気温水器 REM20A1S55C1 100V×0.9W TS126AR T1PW1 TL347CU			1					1	
コンパクト手洗器	LSE570APF 自動水栓 (電気タイプ)			1					1	
掃除用洗し	SK322 TK22 T238U20C T375EP		1			1	1		3	
大型鏡	YMS10EA 4500×1,000H			1					1	
ハンドドライヤー	高速両面タイプ TY6407MC 1φ100V×800W	1	1						2	
ハンドドライヤー	高速タイプ TY6300MC 1φ100V×800W			1					1	
ペーパーキープ	EK-F62 287×153× 840	2	6	1					9	
ペーパーシート	YKX25 700×135×1,145			1					1	
フィッティングボード	YKX40 400× 50× 664 銅製用手すり YR10			1					1	
はね上げ手すり	T112HLR (Lタイプ・銅製壁付) 銅製板 34φ×700L			1					1	
L型手すり	T1120L1 樹脂板 34φ×800×800×2300			1					1	
小便器手すり	T1120J2 樹脂板 34φ×700×2300	(1)							(1)	
ダブルフック	ステンレス製 YR21W 100×100×50			1					1	
ステンレス洗し台	一槽シンク 1,200×600×350H 排水35φ付					1			1	
二槽ステンレス洗し台	一槽シンク 1,200×750×300H (シンク: 620×570×200H) スノコ板付 シンクトラップ40 (共栓付)						1		1	
コールドテーブル付一槽洗し	定格内容積 148L 室内温度マイコン制御 (-6℃~12℃) 内外壁ステンレス鋼板 1,200L×600H× 600H 1φ100V×211W				1				1	
業務用テーブル形冷蔵庫	室内容積 318L 室内温度マイコン制御 (-6℃~12℃) 内外壁ステンレス鋼板 1,200L×750L×800H 1φ100V×150W						1		1	
フィルター清掃洗し台	1,300×1,000×300H 内外壁ステンレス鋼板						1		1	

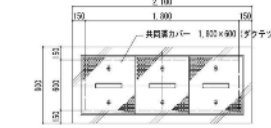
(1) (別途建築工事)



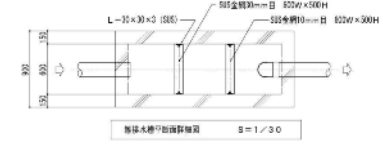
品名	一槽シンク
規格寸法	1,200×300×350H (350H)
1 材質	SS304
2 仕様	SS304
3 スノコ板	SS304
4 排水トラップ	40 深給水排水
5 脚	SS304
6 フロント	SS304
7 排水	75φ排水



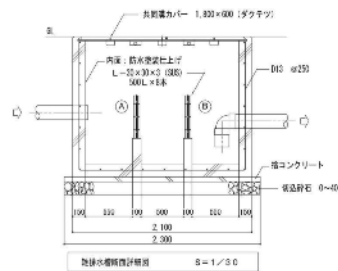
鏡付ステンレス洗し台 S=1/2.0



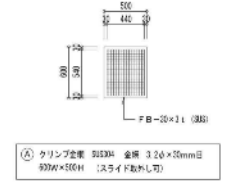
鏡付水栓手洗器 S=1/3.0



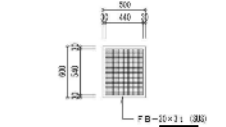
排水水栓付洗面器 S=1/3.0



排水水栓付洗面器 S=1/3.0



(A) クリンプ金網 30304 金網 3.2φ×25mm目 930φ×500H (スライド取付可)

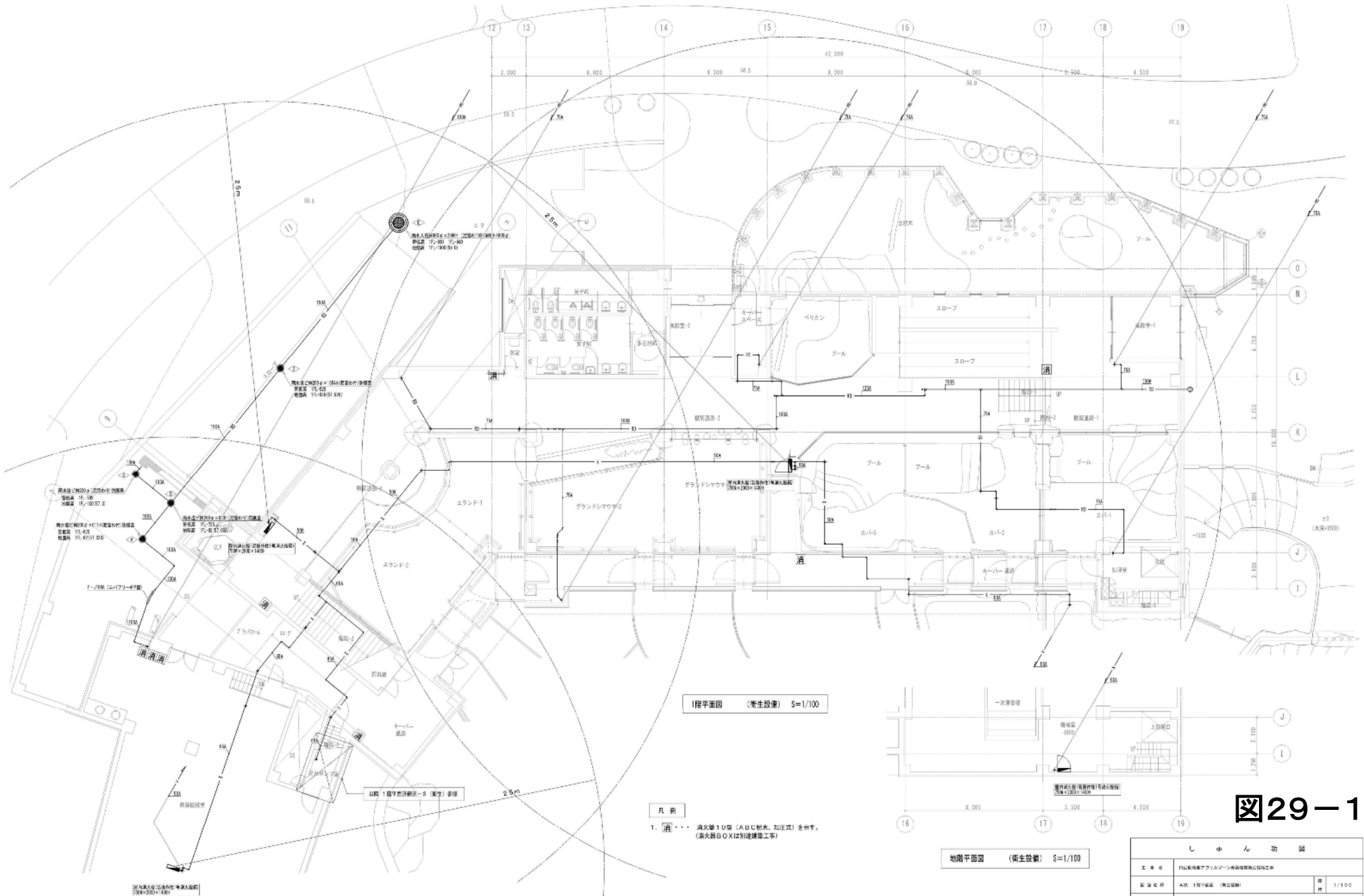


(B) クリンプ金網 30304 金網 3.2φ×25mm目 600φ×500H (スライド取付可)

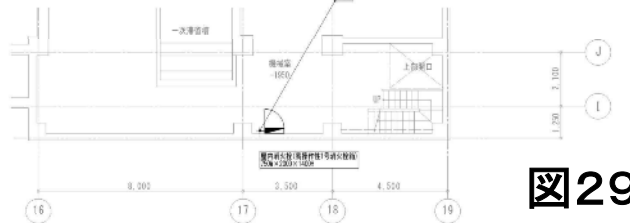
図29-15

しゆん功図			
工事名	T15棟新築アトリエーション棟増設衛生器具工事		
発注者	▲ 株式会社 建設事務所	期	—
設計者	清水建設エンジニアリング株式会社		
製図者	建築士 建築士	製	—
工事	電 工 電気工事 水 管 工事	製	—
シロム	電気工事 水 管 工事	製	—

カバ・ライオン館



1階平面図 (衛生設備) S=1/100



地階平面図 (衛生設備) S=1/100

凡例

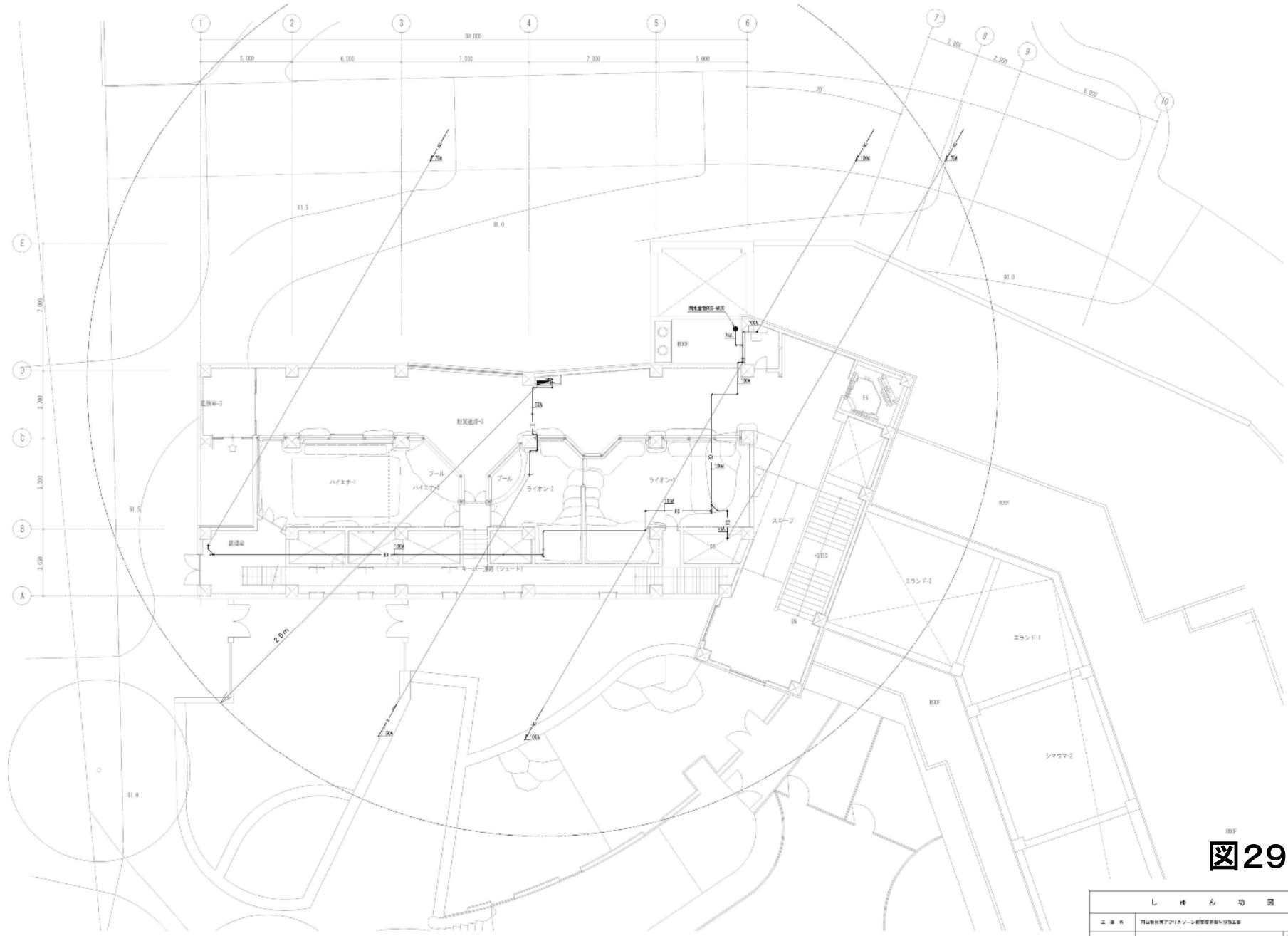
- 1. 消火栓10号 (A.D.C.粉末、圧注式) を示す。
(消火栓B.O.Xは別途建築工事)

図29-16

カバ・ライオン館

しゅん 功 図			
工 名	T1山形県アフリカンゾーン施設整備計画建設工事		
監 査 者	A社 1階付建築 (衛生設備)	図 尺	1/100
製 図 人	株式会社エシエムエフエス		
工 務	平成25年 6月 24日	製 図 者	山形県 47
	平成27年 5月 12日	検 査 者	





2階平面図 (衛生設備) S=1/100

凡例

1. 消火器 10型 (ABC粉末、筒柱式) を示す。
(消火器B O Xは別途設置工事)

カバ・ライオン館



図29-17

しゆん 功 図			
工事名	円山動物園アフリカゾーン観覧施設改修工事		
実 施 者	丸 山 工 業 有 限 公 司 (設 計 担 当)	規 模	1/100
請 負 人	高松建設エンジニアリング株式会社		
設 計 担 当 者	佐藤 隆 吉		
工 型	第 1 号 図 29-17 第 1 次 図 29-17	製 図 者	佐藤 隆 吉
しゆん 図	第 2 号 図 29-17 第 2 次 図 29-17	製 図 者	佐藤 隆 吉

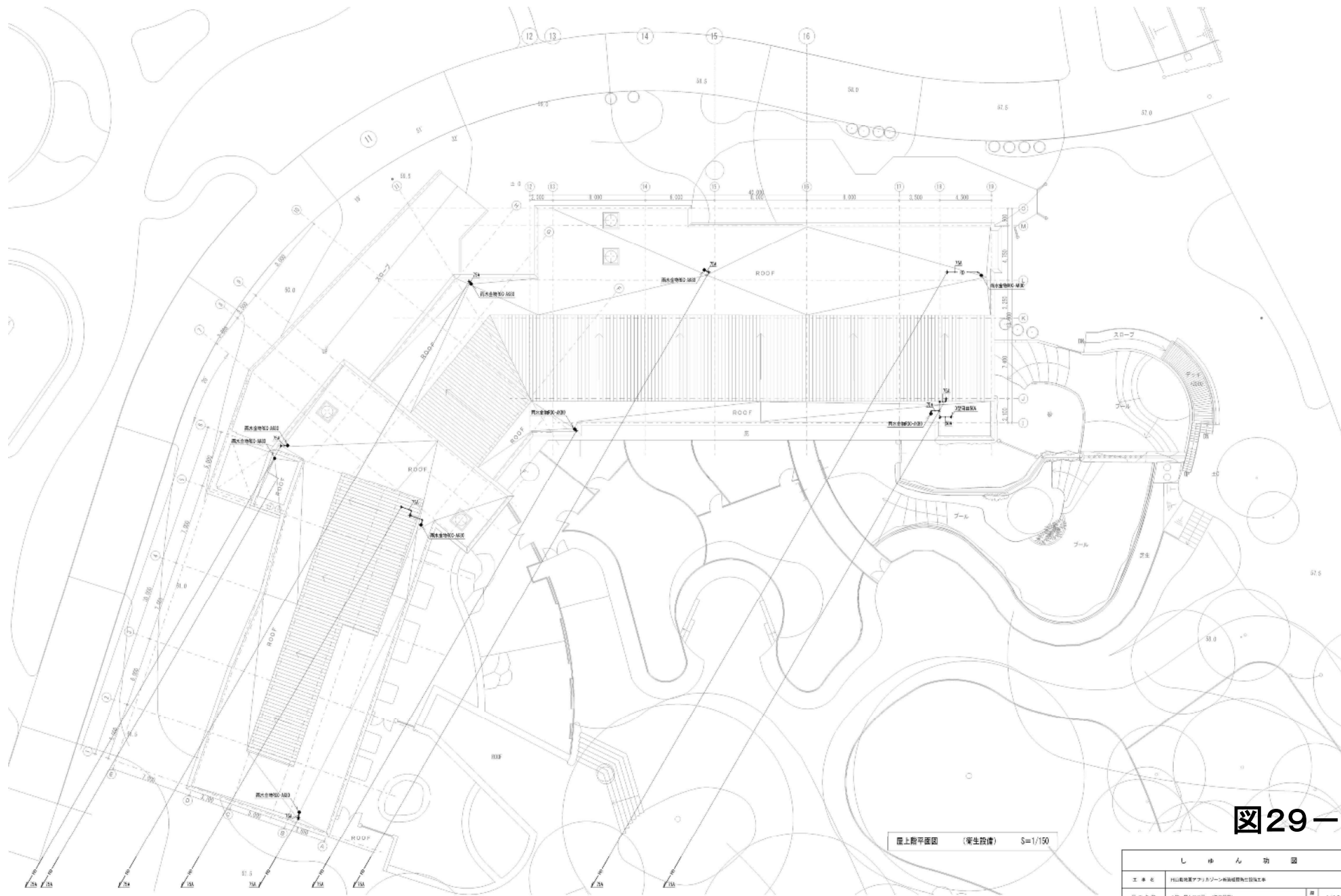
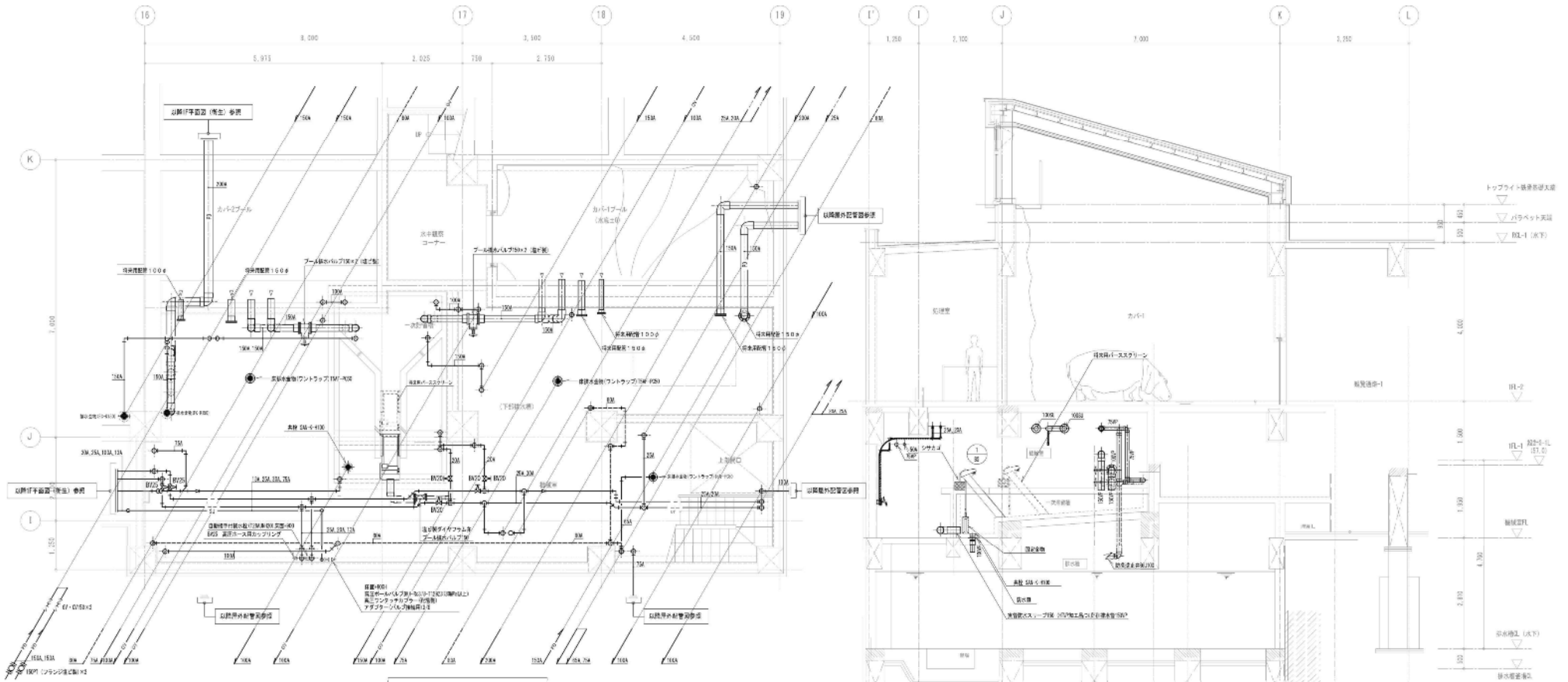


図29-18

カバ・ライオン館

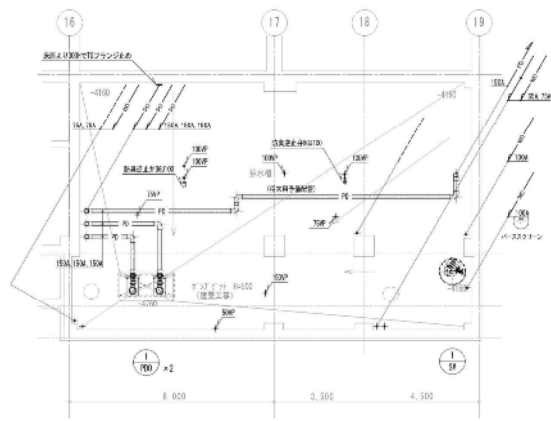


しゅん 功 図			
工 名	1111施設更新プロジェクト新築設備衛生設備工事		
図 名	屋上階平面図 (衛生設備)	図 尺	1/150
製 図 人	清水建設エンジニアリング株式会社 設備科 佐藤 隆 志		
工 期	第 1 号棟 2015年 4月 24日	製 図 者	佐藤 隆 志
	しゅん 功 2015年 5月 15日	検 査 者	佐藤 隆 志



地階機械室 平面図 S-1/50

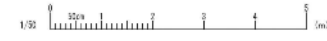
地階機械室 断面図 S-1/50



給水槽 平面図 S-1/100

特記事項
 ※1. 構造耐力法が適用される以上の鉄骨はフランジ溶接とする
 ※2. 構造耐力法が適用される以上の鉄骨は溶接継ぎ目とする
 ※3. プール底のバルブは塩化ビニル製とする
 ※4. 排水管の径は図面を参照する

カバ・ライオン館



し 申 心 功 図			
工 事 名	T1山形県アフリカンゾウ動物園建設工事		
定 名 番	▲図 機械設備図説 (機設図)	縮 尺	1:50
製 図 人	有限会社エンジニアリング株式会社		
工 務 所	有限会社 エ ン ジ ニ ア リ ン グ		
工 期	業 務 開始 2017年 4月 24日	製 図 日	2017年 4月 27日
	シ 工 期 間 2017年 3月 13日	製 図 者	山 本 隆 夫

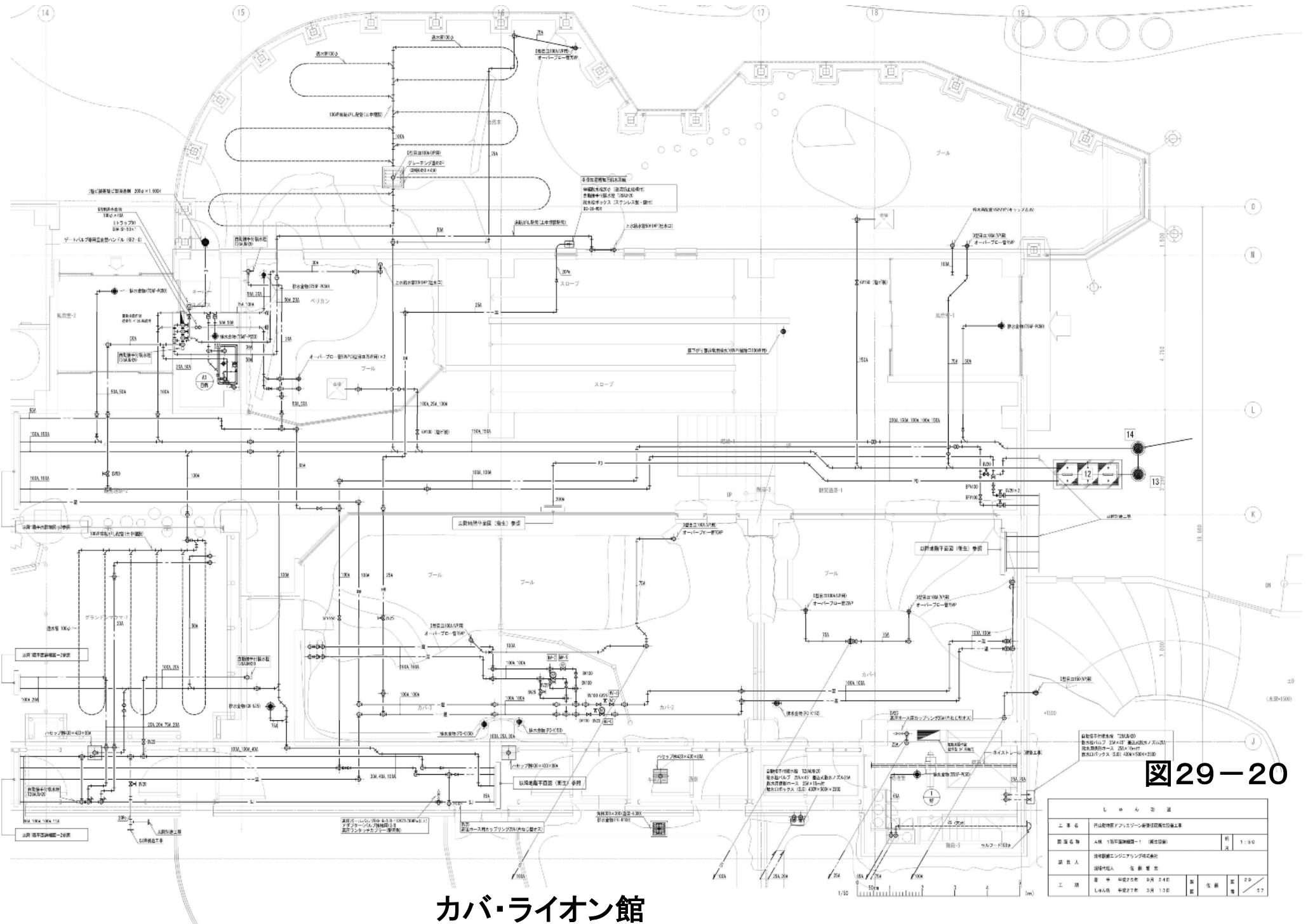


図29-20

しんろき道			
工事名	所山動物園インテグレーション新築改修工事		
図名	4階 1階平面図排水-1 (構造設備)	形式	1:50
設計者	技術者登録エンジニアリング株式会社 設計者 佐藤 寛		
工種	建築	年月	2017.04
	1/6	年月	2017.10
		頁数	27

カバ・ライオン館

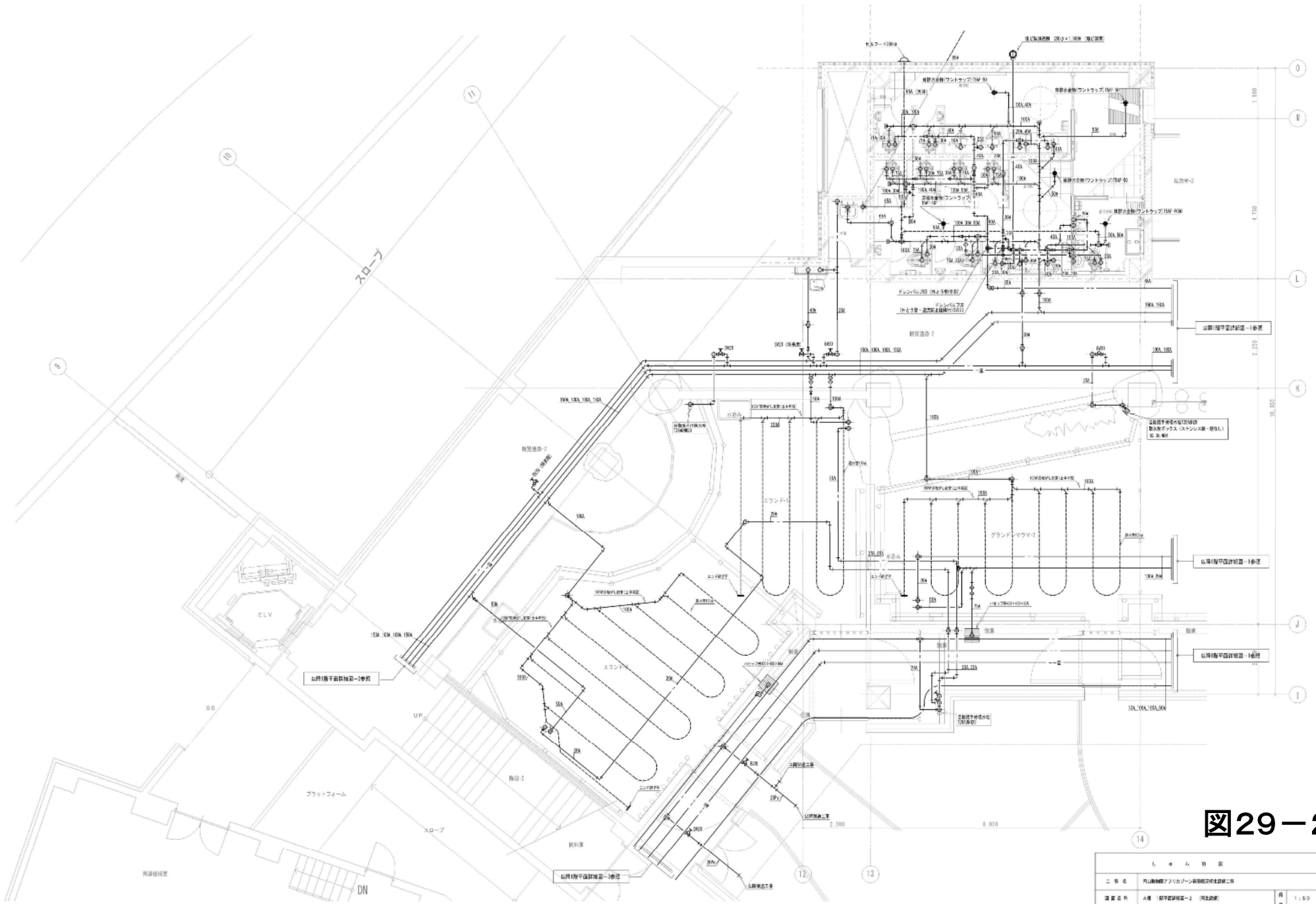


図29-21

カバ・ライオン館

し ず の 特 記	
二 作 名	カバライオン館改修工事
図 案 名 称	カバライオン館改修工事-2 (電気設備)
図 案 尺 寸	1:50
製 図 人	佐藤 隆夫
二 冊	第 1 冊 25年 12月 24日 第 2 冊 27年 3月 19日

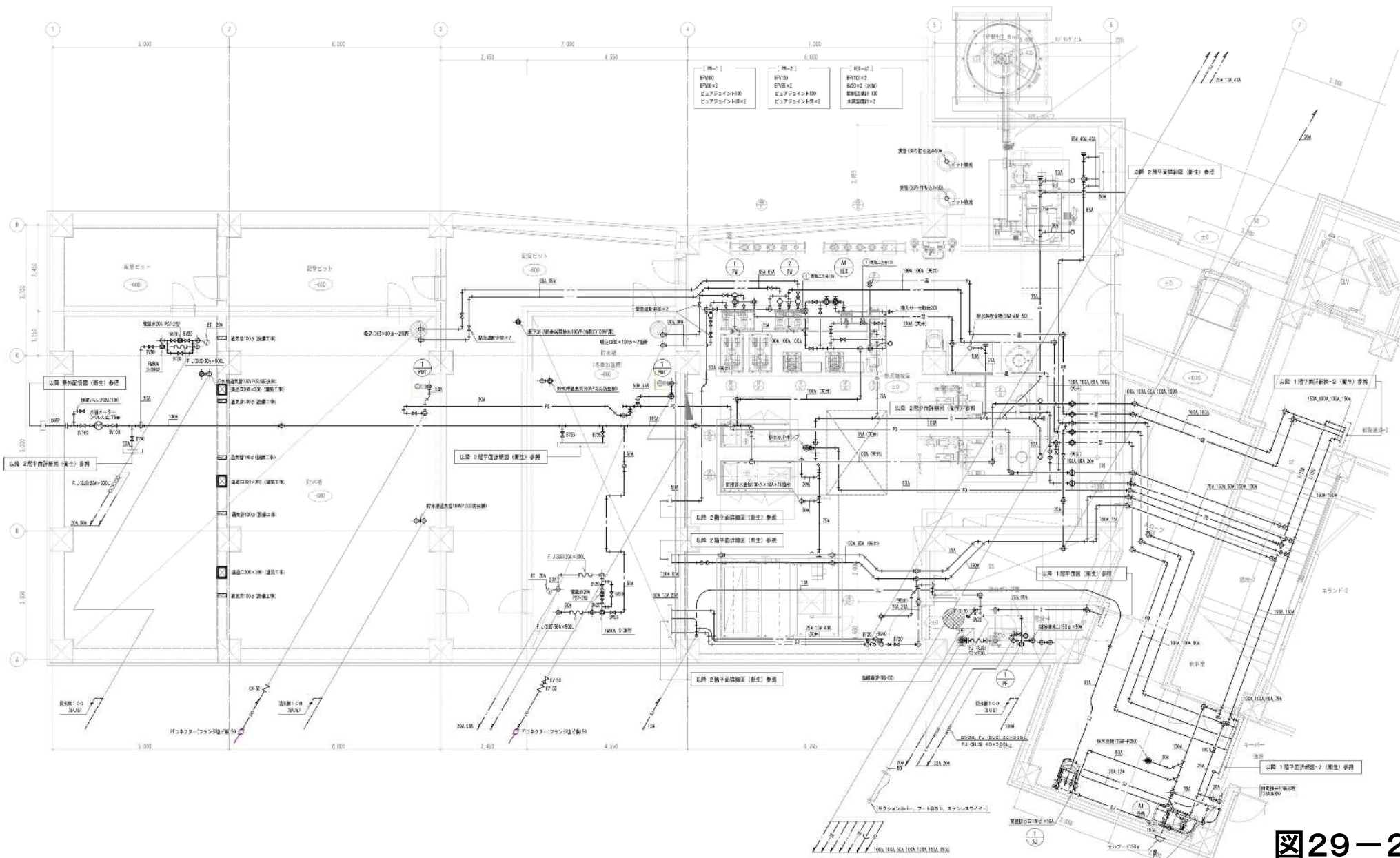


図29-22

図号	名称	規格名	寸法	寸法	数
①	電線ニガテ線	ブービー工法用	100×100	BFV100×1 Y250×100	2

仕様		シール部	
工事名	有価物館アクトゾーン改修工事	規格	1.00
図名	山門 1階中庭計装部-1 (電気)	設計者	
設計者	深田建設エンジニアリング株式会社	承認者	
設計者	深田建設	承認者	
日付	平成25年 9月 24日	図	電
シール	図29-22 9月 13日	製	製
		製	製

カバ・ライオン館

