

# 見逃さないでSOS!

誰にでも起こり得る問題です

気づいてください!こんなサインに!

## 心理的虐待

言葉による暴力、無視や冷淡な態度をとる。高齢者に暴言を吐く。



## 身体的虐待

顔や腕、足にアザや火傷が見られる。会わせてもらえない。極端におびえおどおどする。

## 世話の放棄 (ネグレクト)

家族がいるのにご飯がきちんと与えられていないようだ。衣服がいつも汚れており異臭がする。

## その他のサイン

昼間でもカーテンが閉められている。やさしく声をかけても表情が暗い。

## 地域のサイン

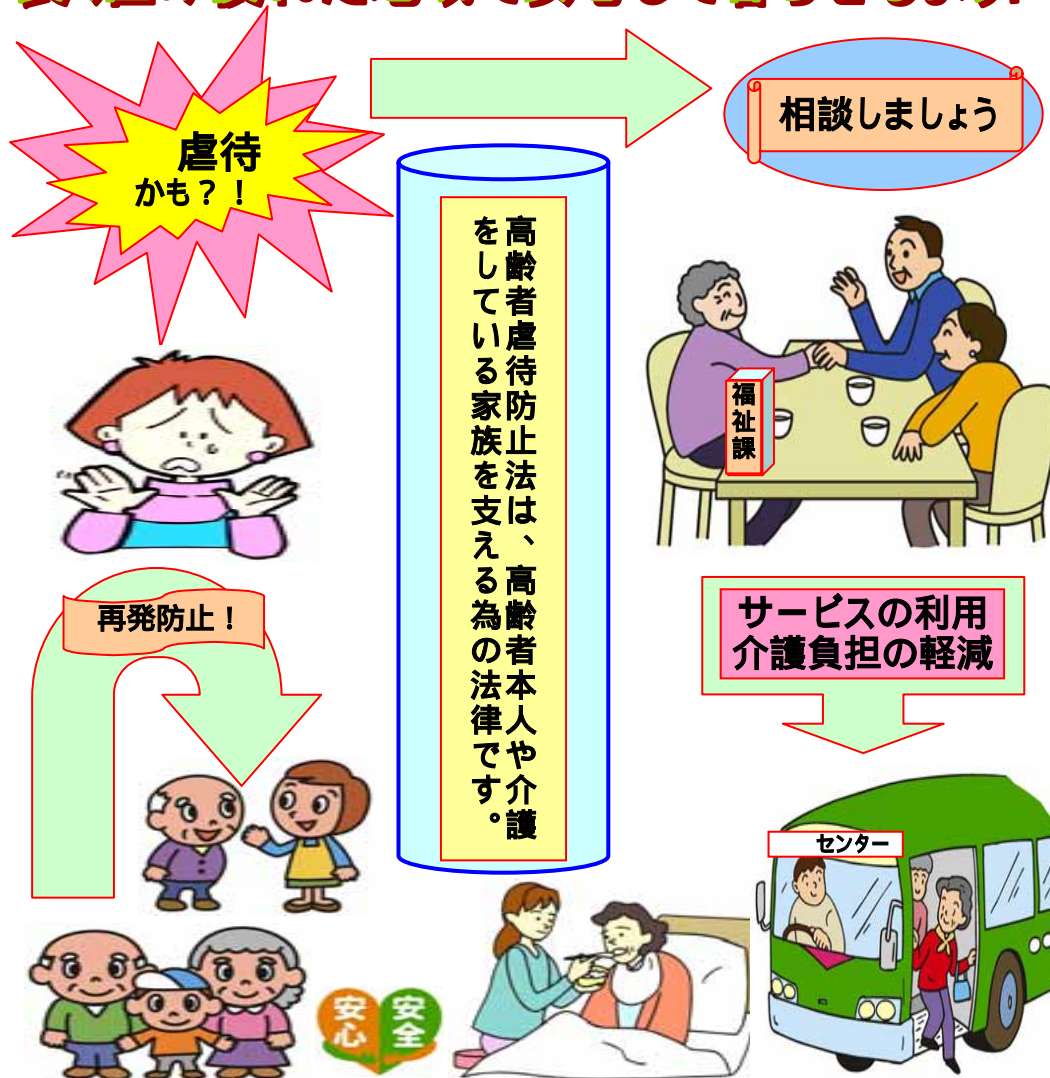
天候に関係なく長時間外に居る。近隣でどなり声やひめいが聞こえる。

## 経済的虐待

経済的に余裕がありそうなのに高齢者にお金をかけようとしない。無断で年金や貯金を使う。

# お年寄りを虐待から守るために！

長く住み慣れた地域で安心して暮らせるように、高齢者虐待について考えましょう。



誰にでも起こり得る問題です

大げさではない声掛けが常にあれば、高齢者の孤立が避けられます。  
又、介護者へのちょっとした思いやりやタイミングにより随分気持ちが救われ、高齢者虐待にまで発展しないで済む事があります。

虐待かどうか分からない？  
事を重大にしてしまうのでは？  
秘密は守られるの？  
私が気にしなくても誰かがきっと・・・？



相談して下さい

わたしたちと  
いっしょに  
良い方法を  
考えましょう!

相談機関



- |                 |                |
|-----------------|----------------|
| 豊平区・保健福祉課       | ☎ 011-822-2400 |
| 豊平区・社会福祉協議会     | ☎ 011-815-2940 |
| 豊平区第1地域包括支援センター | ☎ 011-841-4165 |
| 豊平区第2地域包括支援センター | ☎ 011-836-6110 |