

令和6年度

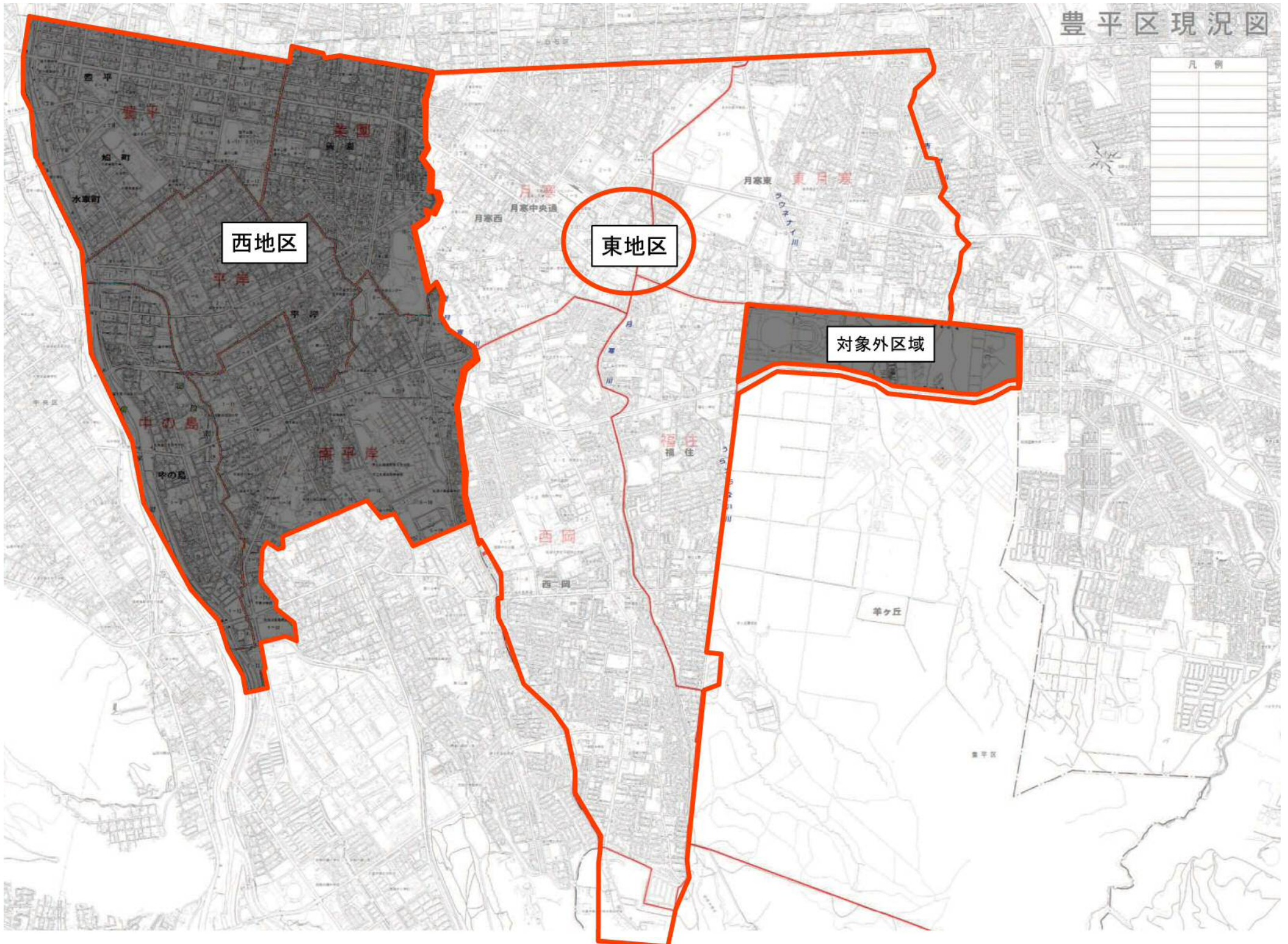
札幌市街路灯修繕業務委託単価契約設計書  
(公示用)

業務名 豊平区東地区市設街路灯修繕業務

豊平区土木部維持管理課

# 豊平区現況図

凡例

令和6年度 市設街路灯修繕単価契約設計書

豊平区東地区市設街路灯修繕業務

No.1

通しNo.	単価No.	名 称	型 式	単 位	数 量	単 価	金 額	適 用
1	1	高圧ナトリウムランプ取替	NH 70W	箇所	1			
2	2	高圧ナトリウムランプ取替	NH 110W (長寿命型)	箇所	10			
3	3	高圧ナトリウムランプ取替	NH 180W (長寿命型)	箇所	10			
4	7	セラミックメタルハイドランプ取替	CMF 180・190W	箇所	1			
5	8	安定器取替(高圧ナトリウム)	NH 70W 高力率100V	箇所	1			
6	9	安定器取替(高圧ナトリウム)	NH 110W 高力率100V	箇所	1			
7	10	安定器取替(高圧ナトリウム)	NH 180W 高力率100V	箇所	1			
8	11	安定器取替(高圧ナトリウム)	NH 70W 高力率200V	箇所	1			
9	12	安定器取替(高圧ナトリウム)	NH 110W 高力率200V	箇所	1			
10	13	安定器取替(高圧ナトリウム)	NH 180W 高力率200V	箇所	1			
11	17	安定器取替(セラミックメタルハイド)	CMF 180・190W 高力率200V	箇所	1			
12	18	高圧ナトリウムランプ取替 安定器取替	NH 70Wランプ 安定器 高力率100V	箇所	1			
13	19	高圧ナトリウムランプ取替 安定器取替	NH 110W (長寿命型) 安定器 高力率100V	箇所	1			
14	20	高圧ナトリウムランプ取替 安定器取替	NH 180W (長寿命型) 安定器 高力率100V	箇所	1			
15	21	高圧ナトリウムランプ取替 安定器取替	NH 110W (長寿命型) 安定器 高力率200V	箇所	1			
16	22	高圧ナトリウムランプ取替 安定器取替	NH 180W (長寿命型) 安定器 高力率200V	箇所	1			
17	26	セラミックメタルハイドランプ取替 安定器取替	CMF 180・190W 安定器 高力率200V	箇所	1			
18	27	蛍光ランプ取替	FLR-40	箇所	1			
19	28	蛍光ランプ取替	FLR-110	箇所	1			
20	29	蛍光ランプ取替	FHP45	箇所	1			
21	30	LEDライトバルブ	HF100W相当 電源装置含む	箇所	1			
22	31	LEDライトバルブ	HF200W相当 電源装置含む	箇所	1			
23	32	LEDライトバルブ	HF250W相当 電源装置含む	箇所	1			
24	33	LEDランプ	LDL40 L型ピン口金	箇所	1			
25	34	LED照明器具更新	NX35W相当LEDトンネル照明器具更新(NX35撤去)	箇所	1			
26	35	LED照明器具更新	NX55W相当LEDトンネル照明器具更新(NX55撤去)	箇所	1			
27	36	LED照明器具更新	NX90W相当LEDトンネル照明器具更新(NX90撤去)	箇所	1			
28	37	自動点滅器取替	100V/3A	箇所	1			
29	38	自動点滅器取替	200V/10A	箇所	1			
30	39	ポール内ボックス取替	小型1灯用 MCB2P 送り端子台付 SB-502L相当	箇所	1			
31	40	安全ブレーカ取替	110V/220V 2P2E	箇所	1			
32	41	引込線移設	8mm <sup>2</sup> ×2C	径間	1			
33	42	街路灯撤去・取付	共架式アーム型(再利用あり)	箇所	1			
34	43	街路灯撤去・取付	共架式アーム型(再利用なし) 灯具・アーム支給	箇所	5			
35	44	街路灯撤去	共架式アーム型(再利用あり)	箇所	1			
36	45	街路灯撤去	共架式アーム型(再利用なし)	箇所	1			
37	46	街路灯取付	共架式アーム型 灯具・アーム支給	箇所	1			
38	47	街路灯取付	共架式アーム型(アーム600型)	箇所	1			
39	48	街路灯取付	共架式アーム型(アーム1200型)	箇所	1			
40	49	街路灯撤去・取付	共架式アーム型照明器具のみ(再利用あり)	箇所	1			
41	50	街路灯撤去・取付	共架式アーム型照明器具のみ(再利用なし)灯具支給	箇所	5			
42	51	街路灯撤去	共架式アーム型照明器具のみ(再利用あり)	箇所	1			
43	52	街路灯撤去	共架式アーム型照明器具のみ(再利用なし)	箇所	1			
44	53	街路灯取付	共架式アーム型照明器具のみ 灯具支給	箇所	1			
45	54	街路灯取付	共架式アーム型照明器具のみ	箇所	1			
46	55	街路灯撤去・取付	共架式アームレス型(再利用あり 高所不使用)	箇所	1			
47	56	街路灯撤去・取付	共架式アームレス型(再利用あり 高所使用)	箇所	5			
48	57	街路灯撤去・取付	共架式アームレス型(再利用なし 高所不使用)灯具支給	箇所	1			
49	58	街路灯撤去・取付	共架式アームレス型(再利用なし 高所使用)灯具支給	箇所	110			
50	59	街路灯撤去	共架式アームレス型(再利用あり 高所不使用)	箇所	1			
51	60	街路灯撤去	共架式アームレス型(再利用あり 高所使用)	箇所	1			
52	61	街路灯撤去	共架式アームレス型(再利用なし 高所不使用)	箇所	1			
53	62	街路灯撤去	共架式アームレス型(再利用なし 高所使用)	箇所	5			
54	63	街路灯取付	共架式アームレス型(高所不使用)灯具支給	箇所	1			
55	64	街路灯取付	共架式アームレス型(高所使用)灯具支給	箇所	5			
56	65	街路灯取付	共架式アームレス型(アームレス40型 高所不使用)	箇所	1			
57	66	街路灯取付	共架式アームレス型(アームレス40型 高所使用)	箇所	5			
58	67	街路灯取付	共架式アームレス型(アームレス60型 高所不使用)	箇所	1			
59	68	街路灯取付	共架式アームレス型(アームレス60型 高所使用)	箇所	1			
60	69	不点調査補修	高所作業車使用	箇所	50			
61	70	不点調査補修	高所作業車不使用	箇所	1			
62	71	照明柱点検	打音検査・電圧確認・点検口蓋交換・氷塊撤去など軽微なもの	箇所	1			
63	72	管理番号札取付	管理番号札取付・照明器具点検など高所作業	箇所	20			
64	73	道路照明灯建柱	直線8mベース式350kg以下単独	本	1			
65	79	道路照明灯建柱	350kg以下 材料支給	本	1			
66	81	道路照明灯撤去	350kg以下(再利用なし)	本	5			
67	83	道路照明灯撤去・建柱	350kg以下(再利用なし)材料支給	本	1			
68	84	コンクリート柱建柱	8m	本	1			
69	86	コンクリート柱撤去	8m(再利用なし)	本	1			
70	99	道路照明灯照明器具取付	材料支給	台	1			



通しNo.	単価No.	名 称	型 式	単 位	数 量	単 価	金 額	適 用
71	100	道路照明灯照明器具取付	KCE050-2 架空給電	台	1			
72	101	道路照明灯照明器具取付	KCE050-2 地下給電	台	1			
73	102	道路照明灯照明器具取付	KCE070-2 架空給電	台	1			
74	103	道路照明灯照明器具取付	KCE070-2 地下給電	台	1			
75	106	道路照明灯照明器具撤去	再利用あり	台	1			
76	107	道路照明灯照明器具撤去	再利用なし	台	1			
77	115	基礎ブロック撤去	500□×1500	基	1			
78	117	土工(基礎ブロック設置)	500□×1500 舗装復旧含む	箇所	1			
79	129	抱柱型分電盤取付	分電盤支給	面	1			
80	130	抱柱型分電盤撤去	再使用なし	面	1			
81	131	自立型分電盤取付	分電盤支給	面	1			
82	132	自立型分電盤撤去	再使用なし	面	1			
83	133	建設副産物処理	産廃灯具(安定器除く)1t当り	t	1.000			
84	134	建設副産物処理	安定器1t当り	t	1.000			
85	135	建設副産物処理	蛍光管類1t当り	t	0.100			
86	136	建設副産物処理	木くず1t当り	t	0.100			
87	137	建設副産物処理	コンクリート1t当り	t	0.100			
88	142	現場発生品運搬	20.0km以下、2tトラック使用、2.0t以下、1回当り	回	1			産廃灯具、安定器、蛍光管類
89	148	アスファルト殻運搬	24.0km以下、舗装版破砕人力積込、1㎡当り	㎡	1.000			
90	153	コンクリート殻運搬	23.2km以下、無筋、機械積込、1㎡当り	㎡	1.000			
91	154	交通誘導警備員	認定路線 路肩規制・車線規制	日	1			
92	155	交通誘導警備員	認定路線 路肩規制・車線規制・片側交互通行規制	日	1			
93	156	交通誘導警備員	認定路線 片側交互通行規制	日	1			
94	160	緊急対応費	高所 器具撤去等 昼間 回/半日	回	1			
95	161	緊急対応費	高所 器具撤去等 夜間 回/半日	回	1			
96	162	緊急対応費	4tユニット 単独柱撤去等 昼間 回/半日	回	1			
97	163	緊急対応費	4tユニット 単独柱撤去等 夜間 回/半日	回	1			
98	164	建設副産物処理	アスファルト殻 1t当り	t	1			
計							円	
再計							円	
消費税							円	
総計							円	

## 高圧ナトリウムランプ取替(NH70W)

No 1

名 称	型 式	単 位	数 量	単 価	金 額	摘 要
ランプ	NH70W(拡散型)	個	1			建設物価P617×1.02
工事費	電工	人	0.09			国土交通省土木工事標準積算基準書(電気通信編)
	普通作業員	人	0.04			国土交通省土木工事標準積算基準書(電気通信編)
	労務費計					
	高所作業車	H	0.72			土木工事単価
	計					
その他		式	1			労務費の25%
直接工事費						
共通仮設費		式	1			公共建築工事共通費積算基準 直接工事費の3.90%(直接工事費500万円以下 下限値適用)
純工事費						
現場管理費		式	1			公共建築工事共通費積算基準 純工事費の22.91%(純工事費500万円以下 下限値適用)
工事原価						
一般管理費		式	1			公共建築工事共通費積算基準 工事原価の17.49%(工事原価300万円以下 定率)
工事価格						

## 長寿命型高圧ナトリウムランプ取替(NH110W)

No 2

名 称	型 式	単 位	数 量	単 価	金 額	摘 要
ランプ	NH110W(長寿命型)	個	1			単価策定書×1.02
工事費	電工	人	0.09			国土交通省土木工事標準積算基準書(電気通信編)
	普通作業員	人	0.04			国土交通省土木工事標準積算基準書(電気通信編)
	労務費計					
	高所作業車	H	0.72			土木工事単価
	計					
その他		式	1			労務費の25%
直接工事費						
共通仮設費		式	1			公共建築工事共通費積算基準 直接工事費の3.90%(直接工事費500万円以下 下限値適用)
純工事費						
現場管理費		式	1			公共建築工事共通費積算基準 純工事費の22.91%(純工事費500万円以下 下限値適用)
工事原価						
一般管理費		式	1			公共建築工事共通費積算基準 工事原価の17.49%(工事原価300万円以下 定率)
工事価格						

## 長寿命型高圧ナトリウムランプ取替(NH180W)

No 3

名 称	型 式	単 位	数 量	単 価	金 額	摘 要
ランプ	NH180W(長寿命型)	個	1			単価策定書×1.02
工事費	電工	人	0.09			国土交通省土木工事標準積算基準書(電気通信編)
	普通作業員	人	0.04			国土交通省土木工事標準積算基準書(電気通信編)
	労務費計					
	高所作業車	H	0.72			土木工事単価
	計					
その他		式	1			労務費の25%
直接工事費						
共通仮設費		式	1			公共建築工事共通費積算基準 直接工事費の3.90%(直接工事費500万円以下 下限値適用)
純工事費						
現場管理費		式	1			公共建築工事共通費積算基準 純工事費の22.91%(純工事費500万円以下 下限値適用)
工事原価						
一般管理費		式	1			公共建築工事共通費積算基準 工事原価の17.49%(工事原価300万円以下 定率)
工事価格						

## セラミックメタルハライドランプ取替(CMF180・190W)

No 7

名 称	型 式	単 位	数 量	単 価	金 額	摘 要
ランプ	CM180・190W(拡散型)	個	1			建設物価P617×1.02
工事費	電工	人	0.09			国土交通省土木工事標準積算基準書(電気通信編)
	普通作業員	人	0.04			国土交通省土木工事標準積算基準書(電気通信編)
	労務費計					
	高所作業車	H	0.72			土木工事単価
	計					
その他		式	1			労務費の25%
直接工事費						
共通仮設費		式	1			公共建築工事共通費積算基準 直接工事費の3.90%(直接工事費500万円以下 下限値適用)
純工事費						
現場管理費		式	1			公共建築工事共通費積算基準 純工事費の22.91%(純工事費500万円以下 下限値適用)
工事原価						
一般管理費		式	1			公共建築工事共通費積算基準 工事原価の17.49%(工事原価300万円以下 定率)
工事価格						



## 安定器取替(高圧ナリウム) NH70W 高力率100V

No 8

名 称	型 式	単 位	数 量	単 価	金 額	摘 要
安定器	100V NH70W用	個	1			建設物価P615×1.02
工事費	電工	人	0.14			国土交通省土木工事標準積算基準書(電気通信編)
	普通作業員	人	0.07			国土交通省土木工事標準積算基準書(電気通信編)
	労務費計					
	ライトバン	H	1.12			土木工事単価
	計					
その他		式	1			労務費の25%
直接工事費						
共通仮設費		式	1			公共建築工事共通費積算基準 直接工事費の3.90%(直接工事費500万円以下 下限値適用)
純工事費						
現場管理費		式	1			公共建築工事共通費積算基準 純工事費の22.91%(純工事費500万円以下 下限値適用)
工事原価						
一般管理費		式	1			公共建築工事共通費積算基準 工事原価の17.49%(工事原価300万円以下 定率)
工事価格						

## 安定器取替(高圧ナトリウム) NH110W 高力率100V

No 9

名 称	型 式	単 位	数 量	単 価	金 額	摘 要
安定器	100V NH110W用	個	1			建設物価P615・積算資料P729平均×1.02
工事費	電工	人	0.14			国土交通省土木工事標準積算基準書(電気通信編)
	普通作業員	人	0.07			国土交通省土木工事標準積算基準書(電気通信編)
	労務費計					
	ライトバン	H	1.12			土木工事単価
	計					
その他		式	1			労務費の25%
直接工事費						
共通仮設費		式	1			公共建築工事共通費積算基準 直接工事費の3.90%(直接工事費500万円以下 下限値適用)
純工事費						
現場管理費		式	1			公共建築工事共通費積算基準 純工事費の22.91%(純工事費500万円以下 下限値適用)
工事原価						
一般管理費		式	1			公共建築工事共通費積算基準 工事原価の17.49%(工事原価300万円以下 定率)
工事価格						

## 安定器取替(高圧ナトリウム) NH180W 高力率100V

No 10

名 称	型 式	単 位	数 量	単 価	金 額	摘 要
安定器	100V NH180W用	個	1			建設物価P615・積算資料P729平均×1.02
工事費	電工	人	0.15			国土交通省土木工事標準積算基準書(電気通信編)
	普通作業員	人	0.08			国土交通省土木工事標準積算基準書(電気通信編)
	労務費計					
	ライトバン	H	1.20			土木工事単価
	計					
その他		式	1			労務費の25%
直接工事費						
共通仮設費		式	1			公共建築工事共通費積算基準 直接工事費の3.90%(直接工事費500万円以下 下限値適用)
純工事費						
現場管理費		式	1			公共建築工事共通費積算基準 純工事費の22.91%(純工事費500万円以下 下限値適用)
工事原価						
一般管理費		式	1			公共建築工事共通費積算基準 工事原価の17.49%(工事原価300万円以下 定率)
工事価格						

## 安定器取替(高圧ナリウム) NH70W 高力率200V

No 11

名 称	型 式	単 位	数 量	単 価	金 額	摘 要
安定器	200V NH70W用	個	1			建設物価P615×1.02
工事費	電工	人	0.14			国土交通省土木工事標準積算基準書(電気通信編)
	普通作業員	人	0.07			国土交通省土木工事標準積算基準書(電気通信編)
	労務費計					
	ライトバン	H	1.12			土木工事単価
	計					
その他		式	1			労務費の25%
直接工事費						
共通仮設費		式	1			公共建築工事共通費積算基準 直接工事費の3.90%(直接工事費500万円以下 下限値適用)
純工事費						
現場管理費		式	1			公共建築工事共通費積算基準 純工事費の22.91%(純工事費500万円以下 下限値適用)
工事原価						
一般管理費		式	1			公共建築工事共通費積算基準 工事原価の17.49%(工事原価300万円以下 定率)
工事価格						

## 安定器取替(高圧ナトリウム) NH110W 高力率200V

No 12

名 称	型 式	単 位	数 量	単 価	金 額	摘 要
安定器	200V NH110W用	個	1			建設物価P615・積算資料P729平均×1.02
工事費	電工	人	0.14			国土交通省土木工事標準積算基準書(電気通信編)
	普通作業員	人	0.07			国土交通省土木工事標準積算基準書(電気通信編)
	労務費計					
	ライトバン	H	1.12			土木工事単価
	計					
その他		式	1			労務費の25%
直接工事費						
共通仮設費		式	1			公共建築工事共通費積算基準 直接工事費の3.90%(直接工事費500万円以下 下限値適用)
純工事費						
現場管理費		式	1			公共建築工事共通費積算基準 純工事費の22.91%(純工事費500万円以下 下限値適用)
工事原価						
一般管理費		式	1			公共建築工事共通費積算基準 工事原価の17.49%(工事原価300万円以下 定率)
工事価格						

## 安定器取替(高圧ナトリウム) NH180W 高力率200V

No 13

名 称	型 式	単 位	数 量	単 価	金 額	摘 要
安定器	200V NH180W用	個	1			建設物価P615・積算資料P729平均×1.02
工事費	電工	人	0.15			国土交通省土木工事標準積算基準書(電気通信編)
	普通作業員	人	0.08			国土交通省土木工事標準積算基準書(電気通信編)
	労務費計					
	ライトバン	H	1.20			土木工事単価
	計					
その他		式	1			労務費の25%
直接工事費						
共通仮設費		式	1			公共建築工事共通費積算基準 直接工事費の3.90%(直接工事費500万円以下 下限値適用)
純工事費						
現場管理費		式	1			公共建築工事共通費積算基準 純工事費の22.91%(純工事費500万円以下 下限値適用)
工事原価						
一般管理費		式	1			公共建築工事共通費積算基準 工事原価の17.49%(工事原価300万円以下 定率)
工事価格						

## 安定器取替(セラミックメタルハライド) CM180・190W 高力率200V

No 17

名 称	型 式	単 位	数 量	単 価	金 額	摘 要
安定器	200V CM180・190用	個	1			建設物価P615×1.02
工事費	電工	人	0.15			国土交通省土木工事標準積算基準書(電気通信編)
	普通作業員	人	0.08			国土交通省土木工事標準積算基準書(電気通信編)
	労務費計					
	ライトバン	H	1.20			土木工事単価
	計					
その他		式	1			労務費の25%
直接工事費						
共通仮設費		式	1			公共建築工事共通費積算基準 直接工事費の3.90%(直接工事費500万円以下 下限値適用)
純工事費						
現場管理費		式	1			公共建築工事共通費積算基準 純工事費の22.91%(純工事費500万円以下 下限値適用)
工事原価						
一般管理費		式	1			公共建築工事共通費積算基準 工事原価の17.49%(工事原価300万円以下 定率)
工事価格						



## 高圧ナトリウムランプ・安定器取替 NH70W 高力率 100V

No 18

名 称	型 式	単 位	数 量	単 価	金 額	摘 要
ランプ	NH70W(拡散型)	個	1			建設物価P617×1.02
安定器	100V NH70W用	個	1			建設物価P615×1.02
工事費	電工	人	0.23			国土交通省土木工事標準積算基準書(電気通信編)
	普通作業員	人	0.11			国土交通省土木工事標準積算基準書(電気通信編)
	労務費計					
	高所作業車	H	0.72			土木工事単価
	計					
その他		式	1			労務費の25%
直接工事費						
共通仮設費		式	1			公共建築工事共通費積算基準 直接工事費の3.90%(直接工事費500万円以下 下限値適用)
純工事費						
現場管理費		式	1			公共建築工事共通費積算基準 純工事費の22.91%(純工事費500万円以下 下限値適用)
工事原価						
一般管理費		式	1			公共建築工事共通費積算基準 工事原価の17.49%(工事原価300万円以下 定率)
工事価格						

## 高圧ナトリウムランプ・安定器取替 NH110W 高力率 100V

No 19

名 称	型 式	単 位	数 量	単 価	金 額	摘 要
ランプ	NH110W(長寿命型)	個	1			単価策定書×1.02
安定器	100V NH110W用	個	1			建設物価P615・積算資料P729平均×1.02
工事費	電工	人	0.23			国土交通省土木工事標準積算基準書(電気通信編)
	普通作業員	人	0.11			国土交通省土木工事標準積算基準書(電気通信編)
	労務費計					
	高所作業車	H	0.72			土木工事単価
	計					
その他		式	1			労務費の25%
直接工事費						
共通仮設費		式	1			公共建築工事共通費積算基準 直接工事費の3.90%(直接工事費500万円以下 下限値適用)
純工事費						
現場管理費		式	1			公共建築工事共通費積算基準 純工事費の22.91%(純工事費500万円以下 下限値適用)
工事原価						
一般管理費		式	1			公共建築工事共通費積算基準 工事原価の17.49%(工事原価300万円以下 定率)
工事価格						

## 高圧ナトリウムランプ・安定器取替 NH180W 高力率 100V

No 20

名 称	型 式	単 位	数 量	単 価	金 額	摘 要
ランプ	NH180W(長寿命型)	個	1			単価策定書×1.02
安定器	100V NH180W用	個	1			建設物価P615・積算資料P729平均×1.02
工事費	電工	人	0.24			国土交通省土木工事標準積算基準書(電気通信編)
	普通作業員	人	0.12			国土交通省土木工事標準積算基準書(電気通信編)
	労務費計					
	高所作業車	H	0.72			土木工事単価
	計					
その他		式	1			労務費の25%
直接工事費						
共通仮設費		式	1			公共建築工事共通費積算基準 直接工事費の3.90%(直接工事費500万円以下 下限値適用)
純工事費						
現場管理費		式	1			公共建築工事共通費積算基準 純工事費の22.91%(純工事費500万円以下 下限値適用)
工事原価						
一般管理費		式	1			公共建築工事共通費積算基準 工事原価の17.49%(工事原価300万円以下 定率)
工事価格						

長寿命型高圧ナトリウムランプ・安定器取替 NH110W 高力率 200V

No 21

名 称	型 式	単 位	数 量	単 価	金 額	摘 要
ランプ	NH110W(長寿命型)	個	1			単価策定書×1.02
安定器	200V NH110W用	個	1			建設物価P615・積算資料P729平均×1.02
工事費	電工	人	0.23			国土交通省土木工事標準積算基準書(電気通信編)
	普通作業員	人	0.11			国土交通省土木工事標準積算基準書(電気通信編)
	労務費計					
	高所作業車	H	0.72			土木工事単価
	計					
その他		式	1			労務費の25%
直接工事費						
共通仮設費		式	1			公共建築工事共通費積算基準 直接工事費の3.90%(直接工事費500万円以下 下限値適用)
純工事費						
現場管理費		式	1			公共建築工事共通費積算基準 純工事費の22.91%(純工事費500万円以下 下限値適用)
工事原価						
一般管理費		式	1			公共建築工事共通費積算基準 工事原価の17.49%(工事原価300万円以下 定率)
工事価格						

長寿命型高圧ナトリウムランプ・安定器取替 NH180W 高力率 200V

No 22

名 称	型 式	単 位	数 量	単 価	金 額	摘 要
ランプ	NH180W(長寿命型)	個	1			単価策定書×1.02
安定器	200V NH180W用	個	1			建設物価P615・積算資料P729平均×1.02
工事費	電工	人	0.24			国土交通省土木工事標準積算基準書(電気通信編)
	普通作業員	人	0.12			国土交通省土木工事標準積算基準書(電気通信編)
	労務費計					
	高所作業車	H	0.72			土木工事単価
	計					
その他		式	1			労務費の25%
直接工事費						
共通仮設費		式	1			公共建築工事共通費積算基準 直接工事費の3.90%(直接工事費500万円以下 下限値適用)
純工事費						
現場管理費		式	1			公共建築工事共通費積算基準 純工事費の22.91%(純工事費500万円以下 下限値適用)
工事原価						
一般管理費		式	1			公共建築工事共通費積算基準 工事原価の17.49%(工事原価300万円以下 定率)
工事価格						

セラミックメタルハライドランプ・安定器取替 CMF180・190W 高力率 200V

No 26

名 称	型 式	単 位	数 量	単 価	金 額	摘 要
ランプ	CM180・190W(拡散型)	個	1			建設物価P617×1.02
安定器	200V CM180・190用	個	1			建設物価P615×1.02
工事費	電工	人	0.24			国土交通省土木工事標準積算基準書(電気通信編)
	普通作業員	人	0.12			国土交通省土木工事標準積算基準書(電気通信編)
	労務費計					
	高所作業車	H	0.72			土木工事単価
	計					
その他		式	1			労務費の25%
直接工事費						
共通仮設費		式	1			公共建築工事共通費積算基準 直接工事費の3.90%(直接工事費500万円以下 下限値適用)
純工事費						
現場管理費		式	1			公共建築工事共通費積算基準 純工事費の22.91%(純工事費500万円以下 下限値適用)
工事原価						
一般管理費		式	1			公共建築工事共通費積算基準 工事原価の17.49%(工事原価300万円以下 定率)
工事価格						

## 蛍光ランプ取替(FLR-40)

No 27

名 称	型 式	単 位	数 量	単 価	金 額	摘 要
ランプ	FLR-40	個	1			建設物価P616・積算資料P730平均×1.02
工事費	電工	人	0.09			国土交通省土木工事標準積算基準書(電気通信編)
	普通作業員	人	0.04			国土交通省土木工事標準積算基準書(電気通信編)
	労務費計					
	ライトバン	H	0.72			土木工事単価
	計					
その他		式	1			労務費の25%
直接工事費						
共通仮設費		式	1			公共建築工事共通費積算基準 直接工事費の3.90%(直接工事費500万円以下 下限値適用)
純工事費						
現場管理費		式	1			公共建築工事共通費積算基準 純工事費の22.91%(純工事費500万円以下 下限値適用)
工事原価						
一般管理費		式	1			公共建築工事共通費積算基準 工事原価の17.49%(工事原価300万円以下 定率)
工事価格						



## 蛍光ランプ取替(FLR-110)

No 28

名 称	型 式	単 位	数 量	単 価	金 額	摘 要
ランプ	FLR-110	個	1			建設物価P616・積算資料P730平均×1.02
工事費	電工	人	0.13			国土交通省土木工事標準積算基準書(電気通信編)
	普通作業員	人	0.06			国土交通省土木工事標準積算基準書(電気通信編)
	労務費計					
	ライトバン	H	1.04			土木工事単価
	計					
その他		式	1			労務費の25%
直接工事費						
共通仮設費		式	1			公共建築工事共通費積算基準 直接工事費の3.90%(直接工事費500万円以下 下限値適用)
純工事費						
現場管理費		式	1			公共建築工事共通費積算基準 純工事費の22.91%(純工事費500万円以下 下限値適用)
工事原価						
一般管理費		式	1			公共建築工事共通費積算基準 工事原価の17.49%(工事原価300万円以下 定率)
工事価格						

## 蛍光ランプ取替(FHP45)

No 29

名 称	型 式	単 位	数 量	単 価	金 額	摘 要
ランプ	FHP45	個	1			建設物価P616×1.02
工事費	電工	人	0.09			国土交通省土木工事標準積算基準書(電気通信編)
	普通作業員	人	0.04			国土交通省土木工事標準積算基準書(電気通信編)
	労務費計					
	ライトバン	H	0.72			土木工事単価
	計					
その他		式	1			労務費の25%
直接工事費						
共通仮設費		式	1			公共建築工事共通費積算基準 直接工事費の3.90%(直接工事費500万円以下 下限値適用)
純工事費						
現場管理費		式	1			公共建築工事共通費積算基準 純工事費の22.91%(純工事費500万円以下 下限値適用)
工事原価						
一般管理費		式	1			公共建築工事共通費積算基準 工事原価の17.49%(工事原価300万円以下 定率)
工事価格						

## LEDライトバルブ(HF100W級)電源部含む

No 30

名 称	型 式	単 位	数 量	単 価	金 額	摘 要
ランプ	LEDライトバルブ(HF100W級)電源部含む	個	1			単価策定書×1.02
工事費	電工	人	0.32			国土交通省土木工事標準積算基準書(電気通信編)
	普通作業員	人	0.15			国土交通省土木工事標準積算基準書(電気通信編)
	労務費計					
	高所作業車	H	0.72			土木工事単価
	計					
その他		式	1			労務費の25%
直接工事費						
共通仮設費		式	1			公共建築工事共通費積算基準 直接工事費の3.90%(直接工事費500万円以下 下限値適用)
純工事費						
現場管理費		式	1			公共建築工事共通費積算基準 純工事費の22.91%(純工事費500万円以下 下限値適用)
工事原価						
一般管理費		式	1			公共建築工事共通費積算基準 工事原価の17.49%(工事原価300万円以下 定率)
工事価格						

## LEDライトバルブ(HF200W級)電源部含む

No 31

名 称	型 式	単 位	数 量	単 価	金 額	摘 要
ランプ	LEDライトバルブ(HF200W級)電源部含む	個	1			単価策定書×1.02
工事費	電工	人	0.32			国土交通省土木工事標準積算基準書(電気通信編)
	普通作業員	人	0.15			国土交通省土木工事標準積算基準書(電気通信編)
	労務費計					
	高所作業車	H	0.72			土木工事単価
	計					
その他		式	1			労務費の25%
直接工事費						
共通仮設費		式	1			公共建築工事共通費積算基準 直接工事費の3.90%(直接工事費500万円以下 下限値適用)
純工事費						
現場管理費		式	1			公共建築工事共通費積算基準 純工事費の22.91%(純工事費500万円以下 下限値適用)
工事原価						
一般管理費		式	1			公共建築工事共通費積算基準 工事原価の17.49%(工事原価300万円以下 定率)
工事価格						

## LEDライトバルブ(HF250W級)電源部含む

No 32

名 称	型 式	単 位	数 量	単 価	金 額	摘 要
ランプ	LEDライトバルブ(HF250W級)電源部含む	個	1			単価策定書×1.02
工事費	電工	人	0.32			国土交通省土木工事標準積算基準書(電気通信編)
	普通作業員	人	0.15			国土交通省土木工事標準積算基準書(電気通信編)
	労務費計					
	高所作業車	H	0.72			土木工事単価
	計					
その他		式	1			労務費の25%
直接工事費						
共通仮設費		式	1			公共建築工事共通費積算基準 直接工事費の3.90%(直接工事費500万円以下 下限値適用)
純工事費						
現場管理費		式	1			公共建築工事共通費積算基準 純工事費の22.91%(純工事費500万円以下 下限値適用)
工事原価						
一般管理費		式	1			公共建築工事共通費積算基準 工事原価の17.49%(工事原価300万円以下 定率)
工事価格						

## LDL40 交換

No 33

名 称	型 式	単 位	数 量	単 価	金 額	摘 要
ランプ	LDL40 40型 L型ピン口 金 2,300mm以上 昼白色	個	1			単価策定書×1.02
工事費	電工	人	0.09			国土交通省土木工事標準積算基準書(電気通信編)
	普通作業員	人	0.04			国土交通省土木工事標準積算基準書(電気通信編)
	労務費計					
	ライトバン	H	0.72			土木工事単価
	計					
その他		式	1			労務費の25%
直接工事費						
共通仮設費		式	1			公共建築工事共通費積算基準 直接工事費の3.90%(直接工事費500万円以下 下限値適用)
純工事費						
現場管理費		式	1			公共建築工事共通費積算基準 純工事費の22.91%(純工事費500万円以下 下限値適用)
工事原価						
一般管理費		式	1			公共建築工事共通費積算基準 工事原価の17.49%(工事原価300万円以下 定率)
工事価格						

## LED照明器具(NX35W相当)更新(NX35撤去)

No 34

名 称	型 式	単 位	数 量	単 価	金 額	摘 要
ランプ	NX35W相当 LEDトンネル 照明器具 昼白色 200V	個	1			単価策定書×1.02
工事費	電工	人	0.65			国土交通省土木工事標準積算基準書(電気通信編)
	普通作業員	人	0.275			国土交通省土木工事標準積算基準書(電気通信編)
	労務費計					
	高所作業車	H	1.50			土木工事単価
	計					
その他		式	1			労務費の25%
直接工事費						
共通仮設費		式	1			公共建築工事共通費積算基準 直接工事費の3.90%(直接工事費500万円以下 下限値適用)
純工事費						
現場管理費		式	1			公共建築工事共通費積算基準 純工事費の22.91%(純工事費500万円以下 下限値適用)
工事原価						
一般管理費		式	1			公共建築工事共通費積算基準 工事原価の17.49%(工事原価300万円以下 定率)
工事価格						



## LED照明器具(NX55W相当)更新(NX55撤去)

No 35

名 称	型 式	単 位	数 量	単 価	金 額	摘 要
ランプ	NX55W相当 LEDトンネル 照明器具 昼白色 200V	個	1			単価策定書×1.02
工事費	電工	人	0.65			国土交通省土木工事標準積算基準書(電気通信編)
	普通作業員	人	0.275			国土交通省土木工事標準積算基準書(電気通信編)
	労務費計					
	高所作業車	H	1.50			土木工事単価
	計					
その他		式	1			労務費の25%
直接工事費						
共通仮設費		式	1			公共建築工事共通費積算基準 直接工事費の3.90%(直接工事費500万円以下 下限値適用)
純工事費						
現場管理費		式	1			公共建築工事共通費積算基準 純工事費の22.91%(純工事費500万円以下 下限値適用)
工事原価						
一般管理費		式	1			公共建築工事共通費積算基準 工事原価の17.49%(工事原価300万円以下 定率)
工事価格						

## LED照明器具(NX90W相当)更新(NX90撤去)

No 36

名 称	型 式	単 位	数 量	単 価	金 額	摘 要
ランプ	NX90W相当 LEDトンネル 照明器具 昼白色 200V	個	1			単価策定書×1.02
工事費	電工	人	0.65			国土交通省土木工事標準積算基準書(電気通信編)
	普通作業員	人	0.275			国土交通省土木工事標準積算基準書(電気通信編)
	労務費計					
	高所作業車	H	1.50			土木工事単価
	計					
その他		式	1			労務費の25%
直接工事費						
共通仮設費		式	1			公共建築工事共通費積算基準 直接工事費の3.90%(直接工事費500万円以下 下限値適用)
純工事費						
現場管理費		式	1			公共建築工事共通費積算基準 純工事費の22.91%(純工事費500万円以下 下限値適用)
工事原価						
一般管理費		式	1			公共建築工事共通費積算基準 工事原価の17.49%(工事原価300万円以下 定率)
工事価格						

## 自動点滅器取替(100V/3A)

No 37

名 称	型 式	単 位	数 量	単 価	金 額	摘 要
自動点滅器	100V3A リード線	個	1			建設物価P614×1.02
工事費	電工	人	0.10			国土交通省土木工事標準積算基準書(電気通信編)
	普通作業員	人	0.05			国土交通省土木工事標準積算基準書(電気通信編)
	労務費計					
	高所作業車	H	0.80			土木工事単価
	計					
その他		式	1			労務費の25%
直接工事費						
共通仮設費		式	1			公共建築工事共通費積算基準 直接工事費の3.90%(直接工事費500万円以下 下限値適用)
純工事費						
現場管理費		式	1			公共建築工事共通費積算基準 純工事費の22.91%(純工事費500万円以下 下限値適用)
工事原価						
一般管理費		式	1			公共建築工事共通費積算基準 工事原価の17.49%(工事原価300万円以下 定率)
工事価格						

## 自動点滅器取替(200V/10A)

No 38

名 称	型 式	単 位	数 量	単 価	金 額	摘 要
自動点滅器	200V10A リード線	個	1			建設物価P614×1.02
工事費	電工	人	0.10			国土交通省土木工事標準積算基準書(電気通信編)
	普通作業員	人	0.05			国土交通省土木工事標準積算基準書(電気通信編)
	労務費計					
	高所作業車	H	0.80			土木工事単価
	計					
その他		式	1			労務費の25%
直接工事費						
共通仮設費		式	1			公共建築工事共通費積算基準 直接工事費の3.90%(直接工事費500万円以下 下限値適用)
純工事費						
現場管理費		式	1			公共建築工事共通費積算基準 純工事費の22.91%(純工事費500万円以下 下限値適用)
工事原価						
一般管理費		式	1			公共建築工事共通費積算基準 工事原価の17.49%(工事原価300万円以下 定率)
工事価格						

ポール内ボックス取替(小型1灯用 MCB2P 送り端子台付 SB-502L相当)

No 39

名 称	型 式	単 位	数 量	単 価	金 額	摘 要
ポール内ボックス	小型1灯用 MCB2P 送り端子台付 SB-502L相当	個	1			土木関連単価表P40×1.02
工事費	電工	人	0.263			公共建築工事標準単価積算基準E33
	労務費計					
	計					
その他		式	1			労務費の25%
直接工事費						
共通仮設費		式	1			公共建築工事共通費積算基準 直接工事費の3.90%(直接工事費500万円以下 下限値適用)
純工事費						
現場管理費		式	1			公共建築工事共通費積算基準 純工事費の22.91%(純工事費500万円以下 下限値適用)
工事原価						
一般管理費		式	1			公共建築工事共通費積算基準 工事原価の17.49%(工事原価300万円以下 定率)
工事価格						

安全ブレーカー取替 (110V/220V 2P2E)

No 40

名 称	型 式	単 位	数 量	単 価	金 額	摘 要
ブレーカー	2P2E100V/200V 30A 2.5kA	個	1			建設物価P598×1.02
工事費	電工	人	0.10			国土交通省土木工事標準積算基準書(電気通信編) 点滅器交換相当
	普通作業員	人	0.05			国土交通省土木工事標準積算基準書(電気通信編) 点滅器交換相当
	労務費計					
	ライトバン	H	0.80			土木工事単価
	計					
その他		式	1			労務費の25%
直接工事費						
共通仮設費		式	1			公共建築工事共通費積算基準 直接工事費の3.90%(直接工事費500万円以下 下限値適用)
純工事費						
現場管理費		式	1			公共建築工事共通費積算基準 純工事費の22.91%(純工事費500万円以下 下限値適用)
工事原価						
一般管理費		式	1			公共建築工事共通費積算基準 工事原価の17.49%(工事原価300万円以下 定率)
工事価格						

引込線(架空配線)移設 8mm<sup>2</sup>×2C

No 41

名 称	型 式	単 位	数 量	単 価	金 額	摘 要
工事費	電工	人	0.675			国土交通省土木工事標準積算基準書(電気通信編)
	労務費計					
	高所作業車	H	2.0			土木工事単価
	計					
その他		式	1			労務費の25%
直接工事費						
共通仮設費		式	1			公共建築工事共通費積算基準 直接工事費の3.90%(直接工事費500万円以下 下限値適用)
純工事費						
現場管理費		式	1			公共建築工事共通費積算基準 純工事費の22.91%(純工事費500万円以下 下限値適用)
工事原価						
一般管理費		式	1			公共建築工事共通費積算基準 工事原価の17.49%(工事原価300万円以下 定率)
工事価格						

街路灯撤去・取付(共架式アーム型、再利用あり)

No 42

名 称	型 式	単 位	数 量	単 価	金 額	摘 要
雑材		式	1			LED街路灯(60VA以下)雑材のみ
取付バンド	IBT-312	個	2			建設物価P633・積算資料P739平均
工事費	電工	人	0.82			札幌市土木工事積算基準
	普通作業員	人	0.42			札幌市土木工事積算基準
	労務費計					
	高所作業車	H	1.8			土木工事単価
	計					
その他		式	1			労務費の25%
直接工事費						
共通仮設費		式	1			公共建築工事共通費積算基準 直接工事費の3.90%(直接工事費500万円以下 下限値適用)
純工事費						
現場管理費		式	1			公共建築工事共通費積算基準 純工事費の22.91%(純工事費500万円以下 下限値適用)
工事原価						
一般管理費		式	1			公共建築工事共通費積算基準 工事原価の17.49%(工事原価300万円以下 定率)
工事価格						



街路灯撤去・取付(共架式アーム型、再利用なし)灯具・アーム支給

No 43

名 称	型 式	単 位	数 量	単 価	金 額	摘 要
雑材	材料支給	式	1			LED街路灯(60VA以下)雑材のみ
取付バンド	IBT-312	個	2			建設物価P633・積算資料P739平均
工事費	電工	人	0.615			札幌市土木工事積算基準
	普通作業員	人	0.315			札幌市土木工事積算基準
	労務費計					
	高所作業車	H	1.35			札幌市土木工事積算基準
	計					
その他		式	1			労務費の25%
直接工事費						
共通仮設費		式	1			公共建築工事共通費積算基準 直接工事費の3.90%(直接工事費500万円以下 下限値適用)
純工事費						
現場管理費		式	1			公共建築工事共通費積算基準 純工事費の22.91%(純工事費500万円以下 下限値適用)
工事原価						
一般管理費		式	1			公共建築工事共通費積算基準 工事原価の17.49%(工事原価300万円以下 定率)
工事価格						

街路灯撤去(共架式アーム型、再利用あり)

No 44

名 称	型 式	単 位	数 量	単 価	金 額	摘 要
工事費	電工	人	0.41			札幌市土木工事積算基準
	普通作業員	人	0.21			札幌市土木工事積算基準
	労務費計					
	高所作業車	H	0.9			札幌市土木工事積算基準
	計					
その他		式	1			労務費の25%
直接工事費						
共通仮設費		式	1			公共建築工事共通費積算基準 直接工事費の3.90%(直接工事費500万円以下 下限値適用)
純工事費						
現場管理費		式	1			公共建築工事共通費積算基準 純工事費の22.91%(純工事費500万円以下 下限値適用)
工事原価						
一般管理費		式	1			公共建築工事共通費積算基準 工事原価の17.49%(工事原価300万円以下 定率)
工事価格						

街路灯撤去(共架式アーム型、再利用なし)

No 45

名 称	型 式	単 位	数 量	単 価	金 額	摘 要
工事費	電工	人	0.205			札幌市土木工事積算基準
	普通作業員	人	0.105			札幌市土木工事積算基準
	労務費計					
	高所作業車	H	0.45			札幌市土木工事積算基準
	計					
その他		式	1			労務費の25%
直接工事費						
共通仮設費		式	1			公共建築工事共通費積算基準 直接工事費の3.90%(直接工事費500万円以下 下限値適用)
純工事費						
現場管理費		式	1			公共建築工事共通費積算基準 純工事費の22.91%(純工事費500万円以下 下限値適用)
工事原価						
一般管理費		式	1			公共建築工事共通費積算基準 工事原価の17.49%(工事原価300万円以下 定率)
工事価格						

## 街路灯取付(共架式アーム型)灯具・アーム支給

No 46

名 称	型 式	単 位	数 量	単 価	金 額	摘 要
雑材	材料支給	式	1			LED街路灯(60VA以下)雑材のみ
取付バンド	IBT-312	個	2			建設物価P633・積算資料P739平均
工事費	電工	人	0.41			札幌市土木工事積算基準
	普通作業員	人	0.21			札幌市土木工事積算基準
	労務費計					
	高所作業車	H	0.9			札幌市土木工事積算基準
	計					
その他		式	1			労務費の25%
直接工事費						
共通仮設費		式	1			公共建築工事共通費積算基準 直接工事費の3.90%(直接工事費500万円以下 下限値適用)
純工事費						
現場管理費		式	1			公共建築工事共通費積算基準 純工事費の22.91%(純工事費500万円以下 下限値適用)
工事原価						
一般管理費		式	1			公共建築工事共通費積算基準 工事原価の17.49%(工事原価300万円以下 定率)
工事価格						

## 街路灯取付(共架式アーム600型)

No 47

名 称	型 式	単 位	数 量	単 価	金 額	摘 要
LED 街 路 灯	LED街路灯(60VA以下)	台	1			道路設備資材等実勢価格調査単価×1.02
アーム600mm		個	1			道路設備資材等実勢価格調査単価
取付バンド	IBT-312	個	2			建設物価P633・積算資料P739平均
工事費	電工	人	0.41			札幌市土木工事積算基準
	普通作業員	人	0.21			札幌市土木工事積算基準
	労務費計					
	高所作業車	H	0.9			札幌市土木工事積算基準
	計					
その他		式	1			労務費の25%
直接工事費						
共通仮設費		式	1			公共建築工事共通費積算基準 直接工事費の3.90%(直接工事費500万円以下 下限値適用)
純工事費						
現場管理費		式	1			公共建築工事共通費積算基準 純工事費の22.91%(純工事費500万円以下 下限値適用)
工事原価						
一般管理費		式	1			公共建築工事共通費積算基準 工事原価の17.49%(工事原価300万円以下 定率)
工事価格						

## 街路灯取付(共架式アーム1200型)

No 48

名 称	型 式	単 位	数 量	単 価	金 額	摘 要
LED 街 路 灯	LED街路灯(60VA以下)	台	1			道路設備資材等実勢価格調査単価×1.02
アーム1200mm		個	1			道路設備資材等実勢価格調査単価
取付バンド	IBT-312	個	2			建設物価P633・積算資料P739平均
工事費	電工	人	0.41			札幌市土木工事積算基準
	普通作業員	人	0.21			札幌市土木工事積算基準
	労務費計					
	高所作業車	H	0.9			札幌市土木工事積算基準
	計					
その他		式	1			労務費の25%
直接工事費						
共通仮設費		式	1			公共建築工事共通費積算基準 直接工事費の3.90%(直接工事費500万円以下 下限値適用)
純工事費						
現場管理費		式	1			公共建築工事共通費積算基準 純工事費の22.91%(純工事費500万円以下 下限値適用)
工事原価						
一般管理費		式	1			公共建築工事共通費積算基準 工事原価の17.49%(工事原価300万円以下 定率)
工事価格						

街路灯撤去・取付(共架式アーム型照明器具のみ更新 再利用あり)

No 49

名 称	型 式	単 位	数 量	単 価	金 額	摘 要
雑材		式	1			LED街路灯(60VA以下)雑材のみ
工事費	電工	人	0.82			札幌市土木工事積算基準
	普通作業員	人	0.42			札幌市土木工事積算基準
	労務費計					
	高所作業車	H	1.8			土木工事単価
	計					
その他		式	1			労務費の25%
直接工事費						
共通仮設費		式	1			公共建築工事共通費積算基準 直接工事費の3.90%(直接工事費500万円以下 下限値適用)
純工事費						
現場管理費		式	1			公共建築工事共通費積算基準 純工事費の22.91%(純工事費500万円以下 下限値適用)
工事原価						
一般管理費		式	1			公共建築工事共通費積算基準 工事原価の17.49%(工事原価300万円以下 定率)
工事価格						

街路灯撤去・取付(共架式アーム型照明器具のみ更新 再利用なし)灯具支給

No 50

名 称	型 式	単 位	数 量	単 価	金 額	摘 要
LED 街 路 灯	材料支給	個				
雑材		個	1			LED街路灯(60VA以下)雑材のみ
工事費	電工	人	0.615			札幌市土木工事積算基準
	普通作業員	人	0.315			札幌市土木工事積算基準
	労務費計					
	高所作業車	H	1.35			土木工事単価
	計					
その他		式	1			労務費の25%
直接工事費						
共通仮設費		式	1			公共建築工事共通費積算基準 直接工事費の3.90%(直接工事費500万円以下 下限値適用)
純工事費						
現場管理費		式	1			公共建築工事共通費積算基準 純工事費の22.91%(純工事費500万円以下 下限値適用)
工事原価						
一般管理費		式	1			公共建築工事共通費積算基準 工事原価の17.49%(工事原価300万円以下 定率)
工事価格						



街路灯撤去(共架式アーム型照明器具のみ撤去 再利用あり)

No 51

名 称	型 式	単 位	数 量	単 価	金 額	摘 要
工事費	電工	人	0.41			札幌市土木工事積算基準
	普通作業員	人	0.21			札幌市土木工事積算基準
	労務費計					
	高所作業車	H	0.9			土木工事単価
	計					
その他		式	1			労務費の25%
直接工事費						
共通仮設費		式	1			公共建築工事共通費積算基準 直接工事費の3.90%(直接工事費500万円以下 下限値適用)
純工事費						
現場管理費		式	1			公共建築工事共通費積算基準 純工事費の22.91%(純工事費500万円以下 下限値適用)
工事原価						
一般管理費		式	1			公共建築工事共通費積算基準 工事原価の17.49%(工事原価300万円以下 定率)
工事価格						

街路灯撤去(共架式アーム型照明器具のみ撤去 再利用なし)

No 52

名 称	型 式	単 位	数 量	単 価	金 額	摘 要
工事費	電工	人	0.205			札幌市土木工事積算基準
	普通作業員	人	0.105			札幌市土木工事積算基準
	労務費計					
	高所作業車	H	0.45			土木工事単価
	計					
その他		式	1			労務費の25%
直接工事費						
共通仮設費		式	1			公共建築工事共通費積算基準 直接工事費の3.90%(直接工事費500万円以下 下限値適用)
純工事費						
現場管理費		式	1			公共建築工事共通費積算基準 純工事費の22.91%(純工事費500万円以下 下限値適用)
工事原価						
一般管理費		式	1			公共建築工事共通費積算基準 工事原価の17.49%(工事原価300万円以下 定率)
工事価格						

## 街路灯取付(共架式アーム型照明器具のみ取付)灯具支給

No 53

名 称	型 式	単 位	数 量	単 価	金 額	摘 要
雑材	材料支給	式	1			LED街路灯(60VA以下)雑材のみ
工事費	電工	人	0.41			札幌市土木工事積算基準
	普通作業員	人	0.21			札幌市土木工事積算基準
	労務費計					
	高所作業車	H	0.9			札幌市土木工事積算基準
	計					
その他		式	1			労務費の25%
直接工事費						
共通仮設費		式	1			公共建築工事共通費積算基準 直接工事費の3.90%(直接工事費500万円以下 下限値適用)
純工事費						
現場管理費		式	1			公共建築工事共通費積算基準 純工事費の22.91%(純工事費500万円以下 下限値適用)
工事原価						
一般管理費		式	1			公共建築工事共通費積算基準 工事原価の17.49%(工事原価300万円以下 定率)
工事価格						

## 街路灯取付(共架式アーム型照明器具のみ取付)

No 54

名 称	型 式	単 位	数 量	単 価	金 額	摘 要
LED 街 路 灯	LED街路灯(60VA以下)	台	1			道路設備資材等実勢価格調査単価×1.02
雑材		式	1			LED街路灯(60VA以下)雑材のみ
工事費	電工	人	0.410			札幌市土木工事積算基準
	普通作業員	人	0.210			札幌市土木工事積算基準
	労務費計					
	高所作業車	H	0.900			札幌市土木工事積算基準
	計					
その他		式	1			労務費の25%
直接工事費						
共通仮設費		式	1			公共建築工事共通費積算基準 直接工事費の3.90%(直接工事費500万円以下 下限値適用)
純工事費						
現場管理費		式	1			公共建築工事共通費積算基準 純工事費の22.91%(純工事費500万円以下 下限値適用)
工事原価						
一般管理費		式	1			公共建築工事共通費積算基準 工事原価の17.49%(工事原価300万円以下 定率)
工事価格						

街路灯撤去・取付(共架式アームレス型、再利用あり 高所不使用)

No 55

名 称	型 式	単 位	数 量	単 価	金 額	摘 要
雑材		式	1			LED防犯灯(アームレス)雑材のみ
取付バンド	IBT-312	個	1			建設物価P633・積算資料P739平均
工事費	電工	人	0.608			札幌市土木工事積算基準
	労務費計					
	ライトバン	H	0.8			土木工事単価
	計					
その他		式	1			労務費の25%
直接工事費						
共通仮設費		式	1			公共建築工事共通費積算基準 直接工事費の3.90%(直接工事費500万円以下 下限値適用)
純工事費						
現場管理費		式	1			公共建築工事共通費積算基準 純工事費の22.91%(純工事費500万円以下 下限値適用)
工事原価						
一般管理費		式	1			公共建築工事共通費積算基準 工事原価の17.49%(工事原価300万円以下 定率)
工事価格						

街路灯撤去・取付(共架式アームレス型、再利用あり 高所使用)

No 56

名 称	型 式	単 位	数 量	単 価	金 額	摘 要
雑材		式	1			LED防犯灯(アームレス)雑材のみ
取付バンド	IBT-312	個	1			建設物価P633・積算資料P739平均
工事費	電工	人	0.608			札幌市土木工事積算基準
	労務費計					
	高所作業車	H	0.8			土木工事単価
	計					
その他		式	1			労務費の25%
直接工事費						
共通仮設費		式	1			公共建築工事共通費積算基準 直接工事費の3.90%(直接工事費500万円以下 下限値適用)
純工事費						
現場管理費		式	1			公共建築工事共通費積算基準 純工事費の22.91%(純工事費500万円以下 下限値適用)
工事原価						
一般管理費		式	1			公共建築工事共通費積算基準 工事原価の17.49%(工事原価300万円以下 定率)
工事価格						

街路灯撤去・取付(共架式アームレス型、再利用なし 高所不使用)灯具支給

No 57

名 称	型 式	単 位	数 量	単 価	金 額	摘 要
雑材	材料支給	式	1			LED防犯灯(アームレス)雑材のみ
取付バンド	IBT-312	個	1			建設物価P633・積算資料P739平均
工事費	電工	人	0.456			札幌市土木工事積算基準
	労務費計					
	ライトバン	H	0.6			土木工事単価
	計					
その他		式	1			労務費の25%
直接工事費						
共通仮設費		式	1			公共建築工事共通費積算基準 直接工事費の3.90%(直接工事費500万円以下 下限値適用)
純工事費						
現場管理費		式	1			公共建築工事共通費積算基準 純工事費の22.91%(純工事費500万円以下 下限値適用)
工事原価						
一般管理費		式	1			公共建築工事共通費積算基準 工事原価の17.49%(工事原価300万円以下 定率)
工事価格						

街路灯撤去・取付(共架式アームレス型、再利用なし 高所使用)灯具支給

No 58

名 称	型 式	単 位	数 量	単 価	金 額	摘 要
雑材	材料支給	式	1			LED防犯灯(アームレス)雑材のみ
取付バンド	IBT-312	個	1			建設物価P633・積算資料P739平均
工事費	電工	人	0.456			札幌市土木工事積算基準
	労務費計					
	高所作業車	H	0.6			土木工事単価
	計					
その他		式	1			労務費の25%
直接工事費						
共通仮設費		式	1			公共建築工事共通費積算基準 直接工事費の3.90%(直接工事費500万円以下 下限値適用)
純工事費						
現場管理費		式	1			公共建築工事共通費積算基準 純工事費の22.91%(純工事費500万円以下 下限値適用)
工事原価						
一般管理費		式	1			公共建築工事共通費積算基準 工事原価の17.49%(工事原価300万円以下 定率)
工事価格						



街路灯撤去(共架式アームレス型、再利用あり 高所不使用)

No 59

名 称	型 式	単 位	数 量	単 価	金 額	摘 要
工事費	電工	人	0.304			札幌市土木工事積算基準
	労務費計					
	ライトバン	H	0.4			土木工事単価
	計					
その他		式	1			労務費の25%
直接工事費						
共通仮設費		式	1			公共建築工事共通費積算基準 直接工事費の3.90%(直接工事費500万円以下 下限値適用)
純工事費						
現場管理費		式	1			公共建築工事共通費積算基準 純工事費の22.91%(純工事費500万円以下 下限値適用)
工事原価						
一般管理費		式	1			公共建築工事共通費積算基準 工事原価の17.49%(工事原価300万円以下 定率)
工事価格						

街路灯撤去(共架式アームレス型、再利用あり 高所使用)

No 60

名 称	型 式	単 位	数 量	単 価	金 額	摘 要
工事費	電工	人	0.304			札幌市土木工事積算基準
	労務費計					
	高所作業車	H	0.4			土木工事単価
	計					
その他		式	1			労務費の25%
直接工事費						
共通仮設費		式	1			公共建築工事共通費積算基準 直接工事費の3.90%(直接工事費500万円以下 下限値適用)
純工事費						
現場管理費		式	1			公共建築工事共通費積算基準 純工事費の22.91%(純工事費500万円以下 下限値適用)
工事原価						
一般管理費		式	1			公共建築工事共通費積算基準 工事原価の17.49%(工事原価300万円以下 定率)
工事価格						

街路灯撤去(共架式アームレス型、再利用なし 高所不使用)

No 61

名 称	型 式	単 位	数 量	単 価	金 額	摘 要
工事費	電工	人	0.152			札幌市土木工事積算基準
	労務費計					
	ライトバン	H	0.2			土木工事単価
	計					
その他		式	1			労務費の25%
直接工事費						
共通仮設費		式	1			公共建築工事共通費積算基準 直接工事費の3.90%(直接工事費500万円以下 下限値適用)
純工事費						
現場管理費		式	1			公共建築工事共通費積算基準 純工事費の22.91%(純工事費500万円以下 下限値適用)
工事原価						
一般管理費		式	1			公共建築工事共通費積算基準 工事原価の17.49%(工事原価300万円以下 定率)
工事価格						

街路灯撤去(共架式アームレス型、再利用なし 高所使用)

No 62

名 称	型 式	単 位	数 量	単 価	金 額	摘 要
工事費	電工	人	0.152			札幌市土木工事積算基準
	労務費計					
	高所作業車	H	0.2			土木工事単価
	計					
その他		式	1			労務費の25%
直接工事費						
共通仮設費		式	1			公共建築工事共通費積算基準 直接工事費の3.90%(直接工事費500万円以下 下限値適用)
純工事費						
現場管理費		式	1			公共建築工事共通費積算基準 純工事費の22.91%(純工事費500万円以下 下限値適用)
工事原価						
一般管理費		式	1			公共建築工事共通費積算基準 工事原価の17.49%(工事原価300万円以下 定率)
工事価格						

街路灯取付(共架式アームレス型 高所不使用)灯具支給

No 63

名 称	型 式	単 位	数 量	単 価	金 額	摘 要
雑材	材料支給	個	1			LED防犯灯(アームレス)雑材のみ
取付バンド	IBT-312	個	1			建設物価P633・積算資料P739平均
工事費	電工	人	0.304			札幌市土木工事積算基準
	労務費計					
	ライトバン	H	0.4			土木工事単価
	計					
その他		式	1			労務費の25%
直接工事費						
共通仮設費		式	1			公共建築工事共通費積算基準 直接工事費の3.90%(直接工事費500万円以下 下限値適用)
純工事費						
現場管理費		式	1			公共建築工事共通費積算基準 純工事費の22.91%(純工事費500万円以下 下限値適用)
工事原価						
一般管理費		式	1			公共建築工事共通費積算基準 工事原価の17.49%(工事原価300万円以下 定率)
工事価格						

街路灯取付(共架式アームレス型 高所使用)灯具支給

No 64

名 称	型 式	単 位	数 量	単 価	金 額	摘 要
雑材	材料支給	式	1			LED防犯灯(アームレス)雑材のみ
取付バンド	IBT-312	個	1			建設物価P633・積算資料P739平均
工事費	電工	人	0.304			札幌市土木工事積算基準
	労務費計					
	高所作業車	H	0.4			土木工事単価
	計					
その他		式	1			労務費の25%
直接工事費						
共通仮設費		式	1			公共建築工事共通費積算基準 直接工事費の3.90%(直接工事費500万円以下 下限値適用)
純工事費						
現場管理費		式	1			公共建築工事共通費積算基準 純工事費の22.91%(純工事費500万円以下 下限値適用)
工事原価						
一般管理費		式	1			公共建築工事共通費積算基準 工事原価の17.49%(工事原価300万円以下 定率)
工事価格						

街路灯取付(共架式アームレス40型 高所不使用)

No 65

名 称	型 式	単 位	数 量	単 価	金 額	摘 要
LED 街 路 灯	40VA	台	1			道路設備資材等実勢価格調査単価×1.02
取付バンド	IBT-312	個	1			建設物価P633・積算資料P739平均
工事費	電工	人	0.304			札幌市土木工事積算基準
	労務費計					
	ライトバン	H	0.4			土木工事単価
	計					
その他		式	1			労務費の25%
直接工事費						
共通仮設費		式	1			公共建築工事共通費積算基準 直接工事費の3.90%(直接工事費500万円以下 下限値適用)
純工事費						
現場管理費		式	1			公共建築工事共通費積算基準 純工事費の22.91%(純工事費500万円以下 下限値適用)
工事原価						
一般管理費		式	1			公共建築工事共通費積算基準 工事原価の17.49%(工事原価300万円以下 定率)
工事価格						

街路灯取付(共架式アームレス40型 高所使用)

No 66

名 称	型 式	単 位	数 量	単 価	金 額	摘 要
LED 街 路 灯	40VA	台	1			道路設備資材等実勢価格調査単価×1.02
取付バンド	IBT-312	個	1			建設物価P633・積算資料P739平均
工事費	電工	人	0.304			札幌市土木工事積算基準
	労務費計					
	高所作業車	H	0.4			土木工事単価
	計					
その他		式	1			労務費の25%
直接工事費						
共通仮設費		式	1			公共建築工事共通費積算基準 直接工事費の3.90%(直接工事費500万円以下 下限値適用)
純工事費						
現場管理費		式	1			公共建築工事共通費積算基準 純工事費の22.91%(純工事費500万円以下 下限値適用)
工事原価						
一般管理費		式	1			公共建築工事共通費積算基準 工事原価の17.49%(工事原価300万円以下 定率)
工事価格						



街路灯取付(共架式アームレス60型 高所不使用)

No 67

名 称	型 式	単 位	数 量	単 価	金 額	摘 要
LED 街 路 灯	60VA	台	1			道路設備資材等実勢価格調査単価×1.02
取付バンド	IBT-312	個	1			建設物価P633・積算資料P739平均
工事費	電工	人	0.304			札幌市土木工事積算基準
	労務費計					
	ライトバン	H	0.4			土木工事単価
	計					
その他		式	1			労務費の25%
直接工事費						
共通仮設費		式	1			公共建築工事共通費積算基準 直接工事費の3.90%(直接工事費500万円以下 下限値適用)
純工事費						
現場管理費		式	1			公共建築工事共通費積算基準 純工事費の22.91%(純工事費500万円以下 下限値適用)
工事原価						
一般管理費		式	1			公共建築工事共通費積算基準 工事原価の17.49%(工事原価300万円以下 定率)
工事価格						

街路灯取付(共架式アームレス60型 高所使用)

No 68

名 称	型 式	単 位	数 量	単 価	金 額	摘 要
LED 街 路 灯	60VA	台	1			道路設備資材等実勢価格調査単価×1.02
取付バンド	IBT-312	個	1			建設物価P633・積算資料P739平均
工事費	電工	人	0.304			札幌市土木工事積算基準
	労務費計					
	高所作業車	H	0.4			土木工事単価
	計					
その他		式	1			労務費の25%
直接工事費						
共通仮設費		式	1			公共建築工事共通費積算基準 直接工事費の3.90%(直接工事費500万円以下 下限値適用)
純工事費						
現場管理費		式	1			公共建築工事共通費積算基準 純工事費の22.91%(純工事費500万円以下 下限値適用)
工事原価						
一般管理費		式	1			公共建築工事共通費積算基準 工事原価の17.49%(工事原価300万円以下 定率)
工事価格						

## 不点調査補修(高所作業車使用)

No 69

名 称	型 式	単 位	数 量	単 価	金 額	摘 要
工事費	電工	人	0.15			国土交通省土木工事標準積算基準書(電気通信編) ナトリウム灯具部品交換相当
	普通作業員	人	0.08			国土交通省土木工事標準積算基準書(電気通信編) ナトリウム灯具部品交換相当
	労務費計					
	高所作業車	H	0.50			土木工事単価
	計					
その他		式	1			労務費の25%
直接工事費						
共通仮設費		式	1			公共建築工事共通費積算基準 直接工事費の3.90%(直接工事費500万円以下 下限値適用)
純工事費						
現場管理費		式	1			公共建築工事共通費積算基準 純工事費の22.91%(純工事費500万円以下 下限値適用)
工事原価						
一般管理費		式	1			公共建築工事共通費積算基準 工事原価の17.49%(工事原価300万円以下 定率)
工事価格						

## 不点調査補修(高所作業車不使用)

No 70

名 称	型 式	単 位	数 量	単 価	金 額	摘 要
工事費	電工	人	0.15			国土交通省土木工事標準積算基準書(電気通信編) ナトリウム灯具部品交換相当
	普通作業員	人	0.08			国土交通省土木工事標準積算基準書(電気通信編) ナトリウム灯具部品交換相当
	労務費計					
	ライトバン	H	0.50			土木工事単価
	計					
その他		式	1			労務費の25%
直接工事費						
共通仮設費		式	1			公共建築工事共通費積算基準 直接工事費の3.90%(直接工事費500万円以下 下限値適用)
純工事費						
現場管理費		式	1			公共建築工事共通費積算基準 純工事費の22.91%(純工事費500万円以下 下限値適用)
工事原価						
一般管理費		式	1			公共建築工事共通費積算基準 工事原価の17.49%(工事原価300万円以下 定率)
工事価格						

照明柱点検(打音検査・電圧確認・点検口蓋交換・氷塊撤去・など軽微な対応)

No 71

名 称	型 式	単 位	数 量	単 価	金 額	摘 要
工事費	電工	人	0.04			25か所/日
	労務費計					
	ライトバン	H	0.32			土木工事単価
	計					
その他		式	1			労務費の25%
直接工事費						
共通仮設費		式	1			公共建築工事共通費積算基準 直接工事費の3.90%(直接工事費500万円以下 下限値適用)
純工事費						
現場管理費		式	1			公共建築工事共通費積算基準 純工事費の22.91%(純工事費500万円以下 下限値適用)
工事原価						
一般管理費		式	1			公共建築工事共通費積算基準 工事原価の17.49%(工事原価300万円以下 定率)
工事価格						

管理番号札取付(照明器具点検など高所作業)

No 72

名 称	型 式	単 位	数 量	単 価	金 額	摘 要
工事費	電工	人	0.04			25か所/日
	労務費計					
	高所作業車	H	0.32			土木工事単価
	計					
その他		式	1			労務費の25%
直接工事費						
共通仮設費		式	1			公共建築工事共通費積算基準 直接工事費の3.90%(直接工事費500万円以下 下限値適用)
純工事費						
現場管理費		式	1			公共建築工事共通費積算基準 純工事費の22.91%(純工事費500万円以下 下限値適用)
工事原価						
一般管理費		式	1			公共建築工事共通費積算基準 工事原価の17.49%(工事原価300万円以下 定率)
工事価格						

## 道路照明灯建柱(直線型8mベース式350kg以下)電源単独

No 73

名 称	型 式	単 位	数 量	単 価	金 額	摘 要
鋼管テーパーポール	丸テーパー直線型ベース式 8m 電源単独 亜鉛メッキ	本	1			建設物価P618・積算資料P733平均
地際部防食塗装費	ベース式 変性エポキシ樹脂 塗装(GL+500mm程度)	式	1			建設電気設備工事設計資材単価表P電20
工事費	電工	人	0.5			国土交通省土木工事標準積算基準書(電気通信編)
	普通作業員	人	0.4			国土交通省土木工事標準積算基準書(電気通信編)
	労務費計					
	トラッククレーン	H	1.36			国土交通省土木工事標準積算基準書(電気通信編)
	計					
その他		式	1			労務費の25%
運搬費	10本未満加算	式	1			建設物価P619
直接工事費						
共通仮設費		式	1			公共建築工事共通費積算基準 直接工事費の3.90%(直接工事費500万円以下 下限値適用)
純工事費						
現場管理費		式	1			公共建築工事共通費積算基準 純工事費の22.91%(純工事費500万円以下 下限値適用)
工事原価						
一般管理費		式	1			公共建築工事共通費積算基準 工事原価の17.49%(工事原価300万円以下 定率)
工事価格						

## 道路照明灯建柱(350kg以下)

No 79

名 称	型 式	単 位	数 量	単 価	金 額	摘 要
鋼管テーパーポール	材料支給					
工事費	電工	人	0.5			国土交通省土木工事標準積算基準書(電気通信編)
	普通作業員	人	0.4			国土交通省土木工事標準積算基準書(電気通信編)
	労務費計					
	トラッククレーン	H	1.36			国土交通省土木工事標準積算基準書(電気通信編)
	計					
その他		式	1			労務費の25%
直接工事費						
共通仮設費		式	1			公共建築工事共通費積算基準 直接工事費の3.90%(直接工事費500万円以下 下限値適用)
純工事費						
現場管理費		式	1			公共建築工事共通費積算基準 純工事費の22.91%(純工事費500万円以下 下限値適用)
工事原価						
一般管理費		式	1			公共建築工事共通費積算基準 工事原価の17.49%(工事原価300万円以下 定率)
工事価格						



道路照明灯撤去(350kg以下 再利用なし)

No 81

名 称	型 式	単 位	数 量	単 価	金 額	摘 要
工事費	電工	人	0.25			国土交通省土木工事標準積算基準書(電気通信編)
	普通作業員	人	0.20			国土交通省土木工事標準積算基準書(電気通信編)
	労務費計					
	トラッククレーン	H	0.68			国土交通省土木工事標準積算基準書(電気通信編)
	計					
その他		式	1			労務費の25%
直接工事費						
共通仮設費		式	1			公共建築工事共通費積算基準 直接工事費の3.90%(直接工事費500万円以下 下限値適用)
純工事費						
現場管理費		式	1			公共建築工事共通費積算基準 純工事費の22.91%(純工事費500万円以下 下限値適用)
工事原価						
一般管理費		式	1			公共建築工事共通費積算基準 工事原価の17.49%(工事原価300万円以下 定率)
工事価格						

道路照明灯撤去・建柱(350kg以下 再利用なし)

No 83

名 称	型 式	単 位	数 量	単 価	金 額	摘 要
鋼管テーパーポール	材料支給					
工事費	電工	人	0.75			国土交通省土木工事標準積算基準書(電気通信編)
	普通作業員	人	0.60			国土交通省土木工事標準積算基準書(電気通信編)
	労務費計					
	トラッククレーン	H	2.04			国土交通省土木工事標準積算基準書(電気通信編)
	計					
その他		式	1			労務費の25%
直接工事費						
共通仮設費		式	1			公共建築工事共通費積算基準 直接工事費の3.90%(直接工事費500万円以下 下限値適用)
純工事費						
現場管理費		式	1			公共建築工事共通費積算基準 純工事費の22.91%(純工事費500万円以下 下限値適用)
工事原価						
一般管理費		式	1			公共建築工事共通費積算基準 工事原価の17.49%(工事原価300万円以下 定率)
工事価格						

## コンクリート柱建柱8m

No 84

名 称	型 式	単 位	数 量	単 価	金 額	摘 要
コンクリートポール	8m-19cm--3.5KN	本	1			北海道開発局単価
ポール底板	丸型No.1 φ450×H100	個	1			北海道開発局単価
コンクリート根柢	1000×170×140 Uボルト付	本	1			北海道開発局単価
足場ボルト	コンクリート柱用	本	10			北海道開発局単価
工事費	電工	人	1.2			国土交通省土木工事標準積算基準書(電気通信編)
	普通作業員	人	2.0			国土交通省土木工事標準積算基準書(電気通信編)
	労務費計					
その他		式	1			労務費の25%
直接工事費						
共通仮設費		式	1			公共建築工事共通費積算基準 直接工事費の3.90%(直接工事費500万円以下 下限値適用)
純工事費						
現場管理費		式	1			公共建築工事共通費積算基準 純工事費の22.91%(純工事費500万円以下 下限値適用)
工事原価						
一般管理費		式	1			公共建築工事共通費積算基準 工事原価の17.49%(工事原価300万円以下 定率)
工事価格						

## コンクリート柱撤去8m(再利用なし)

No 86

名 称	型 式	単 位	数 量	単 価	金 額	摘 要
工事費	電工	人	0.60			国土交通省土木工事標準積算基準書(電気通信編)
	普通作業員	人	1.00			国土交通省土木工事標準積算基準書(電気通信編)
	労務費計					
その他		式	1			労務費の25%
直接工事費						
共通仮設費		式	1			公共建築工事共通費積算基準 直接工事費の3.90%(直接工事費500万円以下 下限値適用)
純工事費						
現場管理費		式	1			公共建築工事共通費積算基準 純工事費の22.91%(純工事費500万円以下 下限値適用)
工事原価						
一般管理費		式	1			公共建築工事共通費積算基準 工事原価の17.49%(工事原価300万円以下 定率)
工事価格						

## 道路照明灯照明器具取付(材料支給)

No 99

名 称	型 式	単 位	数 量	単 価	金 額	摘 要
雑 材	材料支給	式	1			雑材のみ
工事費	電工	人	0.41			国土交通省土木工事標準積算基準書(電気通信編)
	普通作業員	人	0.21			国土交通省土木工事標準積算基準書(電気通信編)
	労務費計					
	高所作業車	H	0.90			土木工事単価
	計					
その他		式	1			労務費の25%
直接工事費						
共通仮設費		式	1			公共建築工事共通費積算基準 直接工事費の3.90%(直接工事費500万円以下 下限値適用)
純工事費						
現場管理費		式	1			公共建築工事共通費積算基準 純工事費の22.91%(純工事費500万円以下 下限値適用)
工事原価						
一般管理費		式	1			公共建築工事共通費積算基準 工事原価の17.49%(工事原価300万円以下 定率)
工事価格						

道路照明灯照明器具取付(KCE050-2・KCE050-2C 架空給電)

No 100

名 称	型 式	単 位	数 量	単 価	金 額	摘 要
LED 道 路 照 明 器 具	KCE050-2 連続照明 高圧 ナトリウムランプ110W・水銀ラ ンプ250W相当 制御装置含 む	台	1			建設物価P612・積算資料P727平均×1.02
専 用 ケ ー ブ ル	LED 照 明 器 具 附 属 品	本	1			建設物価P612・積算資料平均×1.02
脱 落 防 止 ワ イ ヤ ー	SUS φ3mm L=220mm	本	1			電気関連単価表P12
低 圧 電 力 ケ ー ブ ル	EM-EEF 2.0mm-2C ジョイン トボックス～引込線間	m	10			電気関連単価表P1×1.02
工 事 費	電 工	人	0.41			国土交通省土木工事標準積算基準書(電気通信編)
	普 通 作 業 員	人	0.21			国土交通省土木工事標準積算基準書(電気通信編)
	労 務 費 計					
	高 所 作 業 車	H	0.90			土木工事単価
	計					
そ の 他		式	1			労務費の25%
直 接 工 事 費						
共 通 仮 設 費		式	1			公共建築工事共通費積算基準 直接工事費の3.90%(直接工事費500万円以下 下限値適用)
純 工 事 費						
現 場 管 理 費		式	1			公共建築工事共通費積算基準 純工事費の22.91%(純工事費500万円以下 下限値適用)
工 事 原 価						
一 般 管 理 費		式	1			公共建築工事共通費積算基準 工事原価の17.49%(工事原価300万円以下 定率)
工 事 価 格						

道路照明灯照明器具取付(KCE050-2・KCE050-2C 地下給電)

No 101

名 称	型 式	単 位	数 量	単 価	金 額	摘 要
LED 道 路 照 明 器 具	KCE050-2 連続照明 高圧 ナトリウムランプ110W・水銀ラ ンプ250W相当 制御装置含 む	台	1			建設物価P612・積算資料P727平均×1.02
専 用 ケ ー ブ ル	LED 照 明 器 具 附 属 品	本	1			建設物価P612・積算資料平均×1.02
脱 落 防 止 ワ イ ヤ ー	SUS φ3mm L=220mm	本	1			電気関連単価表P12
工 事 費	電 工	人	0.41			国土交通省土木工事標準積算基準書(電気通信編)
	普 通 作 業 員	人	0.21			国土交通省土木工事標準積算基準書(電気通信編)
	労 務 費 計					
	高 所 作 業 車	H	0.90			土木工事単価
	計					
そ の 他		式	1			労務費の25%
直 接 工 事 費						
共 通 仮 設 費		式	1			公共建築工事共通費積算基準 直接工事費の3.90%(直接工事費500万円以下 下限値適用)
純 工 事 費						
現 場 管 理 費		式	1			公共建築工事共通費積算基準 純工事費の22.91%(純工事費500万円以下 下限値適用)
工 事 原 価						
一 般 管 理 費		式	1			公共建築工事共通費積算基準 工事原価の17.49%(工事原価300万円以下 定率)
工 事 価 格						

## 道路照明灯照明器具取付(KCE070-2・KCE070-2C 架空給電)

No 102

名 称	型 式	単 位	数 量	単 価	金 額	摘 要
LED 道 路 照 明 器 具	KCE070-2 連続照明 高圧 ナトリウムランプ180W・水銀ラ ンプ300W相当 制御装置含 む	台	1			建設物価P612・積算資料P727平均×1.02
専 用 ケ ー ブ ル	LED 照 明 器 具 附 属 品	本	1			建設物価P612・積算資料平均×1.02
脱 落 防 止 ワ イ ヤ ー	SUS φ3mm L=220mm	本	1			電気関連単価表P12
低 圧 電 力 ケ ー ブ ル	EM-EEF 2.0mm-2C ジョイン トボックス～引込線間	m	10			電気関連単価表P1×1.02
工 事 費	電 工	人	0.41			国土交通省土木工事標準積算基準書(電気通信編)
	普 通 作 業 員	人	0.21			国土交通省土木工事標準積算基準書(電気通信編)
	労 務 費 計					
	高 所 作 業 車	H	0.90			土木工事単価
	計					
そ の 他		式	1			労務費の25%
直 接 工 事 費						
共 通 仮 設 費		式	1			公共建築工事共通費積算基準 直接工事費の3.90%(直接工事費500万円以下 下限値適用)
純 工 事 費						
現 場 管 理 費		式	1			公共建築工事共通費積算基準 純工事費の22.91%(純工事費500万円以下 下限値適用)
工 事 原 価						
一 般 管 理 費		式	1			公共建築工事共通費積算基準 工事原価の17.49%(工事原価300万円以下 定率)
工 事 価 格						



## 道路照明灯照明器具取付(KCE070-2・KCE070-2C 地下給電)

No 103

名 称	型 式	単 位	数 量	単 価	金 額	摘 要
LED 道 路 照 明 器 具	KCE070-2 連続照明 高圧 ナトリウムランプ180W・水銀ラ ンプ300W相当 制御装置含 む	台	1			建設物価P612・積算資料P727平均×1.02
専 用 ケ ー ブ ル	LED 照 明 器 具 附 属 品	本	1			建設物価P612・積算資料平均×1.02
脱 落 防 止 ワ イ ヤ ー	SUS φ3mm L=220mm	本	1			電気関連単価表P12
工 事 費	電 工	人	0.41			国土交通省土木工事標準積算基準書(電気通信編)
	普 通 作 業 員	人	0.21			国土交通省土木工事標準積算基準書(電気通信編)
	労 務 費 計					
	高 所 作 業 車	H	0.90			土木工事単価
	計					
そ の 他		式	1			労務費の25%
直 接 工 事 費						
共 通 仮 設 費		式	1			公共建築工事共通費積算基準 直接工事費の3.90%(直接工事費500万円以下 下限値適用)
純 工 事 費						
現 場 管 理 費		式	1			公共建築工事共通費積算基準 純工事費の22.91%(純工事費500万円以下 下限値適用)
工 事 原 価						
一 般 管 理 費		式	1			公共建築工事共通費積算基準 工事原価の17.49%(工事原価300万円以下 定率)
工 事 価 格						

## 道路照明灯照明器具撤去(再利用あり)

No 106

名 称	型 式	単 位	数 量	単 価	金 額	摘 要
工事費	電工	人	0.41			国土交通省土木工事標準積算基準書(電気通信編)
	普通作業員	人	0.21			国土交通省土木工事標準積算基準書(電気通信編)
	労務費計					
	高所作業車	H	0.90			土木工事単価
	計					
その他		式	1			労務費の25%
直接工事費						
共通仮設費		式	1			公共建築工事共通費積算基準 直接工事費の3.90%(直接工事費500万円以下 下限値適用)
純工事費						
現場管理費		式	1			公共建築工事共通費積算基準 純工事費の22.91%(純工事費500万円以下 下限値適用)
工事原価						
一般管理費		式	1			公共建築工事共通費積算基準 工事原価の17.49%(工事原価300万円以下 定率)
工事価格						

## 道路照明灯照明器具撤去(再利用なし)

No 107

名 称	型 式	単 位	数 量	単 価	金 額	摘 要
工事費	電工	人	0.205			国土交通省土木工事標準積算基準書(電気通信編)
	普通作業員	人	0.105			国土交通省土木工事標準積算基準書(電気通信編)
	労務費計					
	高所作業車	H	0.45			土木工事単価
	計					
その他		式	1			労務費の25%
直接工事費						
共通仮設費		式	1			公共建築工事共通費積算基準 直接工事費の3.90%(直接工事費500万円以下 下限値適用)
純工事費						
現場管理費		式	1			公共建築工事共通費積算基準 純工事費の22.91%(純工事費500万円以下 下限値適用)
工事原価						
一般管理費		式	1			公共建築工事共通費積算基準 工事原価の17.49%(工事原価300万円以下 定率)
工事価格						

基礎ブロック撤去500□×1500 土工別途計上

No 115

名 称	型 式	単 位	数 量	単 価	金 額	摘 要
工事費	土木一般世話役	人	0.017			札幌市土木工事積算基準
	普通作業員	人	0.050			札幌市土木工事積算基準
	労務費計					
	トラッククレーン	H	0.132			土木工事単価
	計					
その他		式	1			労務費の25%
直接工事費						
共通仮設費		式	1			公共建築工事共通費積算基準 直接工事費の3.90%(直接工事費500万円以下 下限値適用)
純工事費						
現場管理費		式	1			公共建築工事共通費積算基準 純工事費の22.91%(純工事費500万円以下 下限値適用)
工事原価						
一般管理費		式	1			公共建築工事共通費積算基準 工事原価の17.49%(工事原価300万円以下 定率)
工事価格						

土工(基礎ブロック設置500□×1500)舗装復旧含む

No 117

名 称	型 式	単 位	数 量	単 価	金 額	摘 要
工事費	舗装版切断	m	4.4			土木工事単価
	舗装版破碎	m <sup>2</sup>	1.2			土木工事単価
	床掘	m <sup>3</sup>	1.9			土木工事単価
	埋戻し	m <sup>3</sup>	1.4			土木工事単価
	路盤工埋戻用砂	m <sup>3</sup>	0.2			土木工事単価
	路盤工碎石	m <sup>3</sup>	0.1			土木工事単価
	表層(歩道部)	m <sup>2</sup>	1.0			土木工事単価
	計					
運搬費	アスファルト殻	m <sup>3</sup>	0.04			別途計上 運搬距離による
処分費	アスファルト殻	t	0.08			受入施設へ
直接工事費						
共通仮設費		式	1			公共建築工事共通費積算基準 直接工事費の3.90%(直接工事費500万円以下 下限値適用)
純工事費						
現場管理費		式	1			公共建築工事共通費積算基準 純工事費の22.91%(純工事費500万円以下 下限値適用)
工事原価						
一般管理費		式	1			公共建築工事共通費積算基準 工事原価の17.49%(工事原価300万円以下 定率)
工事価格						

## 抱柱型分電盤取付

No 129

名 称	型 式	単 位	数 量	単 価	金 額	摘 要
分 電 盤	支給					
取付バンド	IBT-312	個	2			建設物価P633・積算資料P739平均
工事費	電工	人	0.52			国土交通省土木工事標準積算基準書(電気通信編)
	普通作業員	人	0.35			国土交通省土木工事標準積算基準書(電気通信編)
	労務費計					
その他		式	1			労務費の25%
直接工事費						
共通仮設費		式	1			公共建築工事共通費積算基準 直接工事費の3.90%(直接工事費500万円以下 下限値適用)
純工事費						
現場管理費		式	1			公共建築工事共通費積算基準 純工事費の22.91%(純工事費500万円以下 下限値適用)
工事原価						
一般管理費		式	1			公共建築工事共通費積算基準 工事原価の17.49%(工事原価300万円以下 定率)
工事価格						

## 抱柱型分電盤撤去(再利用なし)

No 130

名 称	型 式	単 位	数 量	単 価	金 額	摘 要
工事費	電工	人	0.26			国土交通省土木工事標準積算基準書(電気通信編)
	普通作業員	人	0.175			国土交通省土木工事標準積算基準書(電気通信編)
	労務費計					
その他		式	1			労務費の25%
直接工事費						
共通仮設費		式	1			公共建築工事共通費積算基準 直接工事費の3.90%(直接工事費500万円以下 下限値適用)
純工事費						
現場管理費		式	1			公共建築工事共通費積算基準 純工事費の22.91%(純工事費500万円以下 下限値適用)
工事原価						
一般管理費		式	1			公共建築工事共通費積算基準 工事原価の17.49%(工事原価300万円以下 定率)
工事価格						

## 自立型分電盤取付

No 131

名 称	型 式	単 位	数 量	単 価	金 額	摘 要
分 電 盤	支給					
支 柱	支給					
工事費	技術者	人	0.5			国土交通省土木工事標準積算基準書(電気通信編)
	電工	人	2.0			国土交通省土木工事標準積算基準書(電気通信編)
	普通作業員	人	1.0			国土交通省土木工事標準積算基準書(電気通信編)
	労務費計					
その他		式	1			労務費の25%
直接工事費						
共通仮設費		式	1			公共建築工事共通費積算基準 直接工事費の3.90%(直接工事費500万円以下 下限値適用)
純工事費						
現場管理費		式	1			公共建築工事共通費積算基準 純工事費の22.91%(純工事費500万円以下 下限値適用)
工事原価						
一般管理費		式	1			公共建築工事共通費積算基準 工事原価の17.49%(工事原価300万円以下 定率)
工事価格						



## 自立型分電盤撤去(再利用なし)

No 132

名 称	型 式	単 位	数 量	単 価	金 額	摘 要
工事費	技術者	人	0.25			国土交通省土木工事標準積算基準書(電気通信編)
	電工	人	1.0			国土交通省土木工事標準積算基準書(電気通信編)
	普通作業員	人	0.5			国土交通省土木工事標準積算基準書(電気通信編)
	労務費計					
その他		式	1			労務費の25%
直接工事費						
共通仮設費		式	1			公共建築工事共通費積算基準 直接工事費の3.90%(直接工事費500万円以下 下限値適用)
純工事費						
現場管理費		式	1			公共建築工事共通費積算基準 純工事費の22.91%(純工事費500万円以下 下限値適用)
工事原価						
一般管理費		式	1			公共建築工事共通費積算基準 工事原価の17.49%(工事原価300万円以下 定率)
工事価格						

建設副産物処理(産廃灯具※安定器除く)

No 133

名 称	型 式	単 位	数 量	単 価	金 額	摘 要
建設副産物処理(道路照明器具類)		t	1			道路設備資材等実勢価格調査単価P5
工事価格						

建設副産物処理(安定器)

No 134

名 称	型 式	単 位	数 量	単 価	金 額	摘 要
建設副産物処理(安定器)		t	1			道路設備資材等実勢価格調査単価P5
工事価格						

建設副産物処理(蛍光管類)

No 135

名 称	型 式	単 位	数 量	単 価	金 額	摘 要
建設副産物処理(蛍光管類)		t	1			土木工事単価P123
工事価格						

建設副産物処理(木くず)

No 136

名 称	型 式	単 位	数 量	単 価	金 額	摘 要
建設副産物処理(木くず)		t	1			土木工事単価P123
工事価格						

建設副産物処理(コンクリート)

No 137

名 称	型 式	単 位	数 量	単 価	金 額	摘 要
建設副産物処理(コンクリート)		t	1			土木工事単価P122、P123
工事価格						

現場発生品運搬(産廃灯具、安定器、単独柱等:20km以下)

No 142

名 称	型 式	単 位	数 量	単 価	金 額	摘 要
現場発生品運搬(産廃灯具、単独柱等)20km以下						
	トラッククレーン	回	1			策定単価
直接工事費						
共通仮設費		式	1			公共建築工事共通費積算基準 直接工事費の3.90%(直接工事費500万円以下 下限値適用)
純工事費						
現場管理費		式	1			公共建築工事共通費積算基準 純工事費の22.91%(純工事費500万円以下 下限値適用)
工事原価						
一般管理費		式	1			公共建築工事共通費積算基準 工事原価の17.49%(工事原価300万円以下 定率)
工事価格						

アスファルト殻運搬(舗装版破碎人力積込:24.0km以下)

No 148

名 称	型 式	単 位	数 量	単 価	金 額	摘 要
アスファルト殻運搬(舗装版破碎人力積込)24.0km以下						
	アスファルト殻運搬	m <sup>3</sup>	1			土木工事単価
直接工事費						
共通仮設費		式	1			公共建築工事共通費積算基準 直接工事費の3.90%(直接工事費500万円以下 下限値適用)
純工事費						
現場管理費		式	1			公共建築工事共通費積算基準 純工事費の22.91%(純工事費500万円以下 下限値適用)
工事原価						
一般管理費		式	1			公共建築工事共通費積算基準 工事原価の17.49%(工事原価300万円以下 定率)
工事価格						

コンクリート殻運搬(無筋 機械積込 : 23.2km以下)

No 153

名 称	型 式	単 位	数 量	単 価	金 額	摘 要
コンクリート殻運搬(無筋 機械積込)23.2km以下						
	コンクリート殻運搬	m <sup>3</sup>	1			土木工事単価
直接工事費						
共通仮設費		式	1			公共建築工事共通費積算基準 直接工事費の3.90%(直接工事費500万円以下 下限値適用)
純工事費						
現場管理費		式	1			公共建築工事共通費積算基準 純工事費の22.91%(純工事費500万円以下 下限値適用)
工事原価						
一般管理費		式	1			公共建築工事共通費積算基準 工事原価の17.49%(工事原価300万円以下 定率)
工事価格						

交通誘導警備員(公安委員会認定路線 路肩規制・車線規制)

No 154

名 称	型 式	単 位	数 量	単 価	金 額	摘 要
工事費	交通誘導警備員A	人	1			R5.3公共工事労務単価
	計					
その他		式	1			
直接工事費						
共通仮設費		式	1			公共建築工事共通費積算基準 直接工事費の3.90%(直接工事費500万円以下 下限値適用)
純工事費						
現場管理費		式	1			公共建築工事共通費積算基準 純工事費の22.91%(純工事費500万円以下 下限値適用)
工事原価						
一般管理費		式	1			公共建築工事共通費積算基準 工事原価の17.49%(工事原価300万円以下 定率)
工事価格						

交通誘導警備員(公安委員会認定路線 路肩規制・車線規制・片側交互通行規制)

No 155

名 称	型 式	単 位	数 量	単 価	金 額	摘 要
工事費	交通誘導警備員A	人	1			R5.3公共工事労務単価
	交通誘導警備員B	人	1			R5.3公共工事労務単価
	計					
その他		式	1			
直接工事費						
共通仮設費		式	1			公共建築工事共通費積算基準 直接工事費の3.90%(直接工事費500万円以下 下限値適用)
純工事費						
現場管理費		式	1			公共建築工事共通費積算基準 純工事費の22.91%(純工事費500万円以下 下限値適用)
工事原価						
一般管理費		式	1			公共建築工事共通費積算基準 工事原価の17.49%(工事原価300万円以下 定率)
工事価格						

交通誘導警備員(公安委員会認定路線 片側交互通行規制)

No 156

名 称	型 式	単 位	数 量	単 価	金 額	摘 要
工事費	交通誘導警備員A	人	1			R5.3公共工事労務単価
	交通誘導警備員B	人	2			R5.3公共工事労務単価
	計					
その他		式	1			
直接工事費						
共通仮設費		式	1			公共建築工事共通費積算基準 直接工事費の3.90%(直接工事費500万円以下 下限値適用)
純工事費						
現場管理費		式	1			公共建築工事共通費積算基準 純工事費の22.91%(純工事費500万円以下 下限値適用)
工事原価						
一般管理費		式	1			公共建築工事共通費積算基準 工事原価の17.49%(工事原価300万円以下 定率)
工事価格						



緊急対応費(高所 器具撤去等 昼間 回/半日)

No 160

名 称	型 式	単 位	数 量	単 価	金 額	摘 要
工事費 (段取り～跡片付け含む)	電工	人	0.5			
	普通作業員	人	1.0			
	労務費計					
	高所作業車	H	2.5			建設機械等損料表北海道補正版 運転日当り標準運転時間/2
	計					
その他		式	1			労務費の25%
直接工事費						
共通仮設費		式	1			公共建築工事共通費積算基準 直接工事費の3.90%(直接工事費500万円以下 下限値適用)
純工事費						
現場管理費		式	1			公共建築工事共通費積算基準 純工事費の22.91%(純工事費500万円以下 下限値適用)
工事原価						
一般管理費		式	1			公共建築工事共通費積算基準 工事原価の17.49%(工事原価300万円以下 定率)
工事価格						

緊急対応費(高所 器具撤去等 夜間 回/半日)

No 161

名 称	型 式	単 位	数 量	単 価	金 額	摘 要
工事費 (段取り～跡片付け含む)	電工	人	0.5			
	普通作業員	人	1.0			
	労務費計					
	高所作業車	H	2.5			建設機械等損料表北海道補正版 運転日当り標準運転時間/2
	計					
その他		式	1			労務費の25%
直接工事費						
共通仮設費		式	1			公共建築工事共通費積算基準 直接工事費の3.90%(直接工事費500万円以下 下限値適用)
純工事費						
現場管理費		式	1			公共建築工事共通費積算基準 純工事費の22.91%(純工事費500万円以下 下限値適用)
工事原価						
一般管理費		式	1			公共建築工事共通費積算基準 工事原価の17.49%(工事原価300万円以下 定率)
工事価格						

緊急対応費(4tユニット 単独柱撤去等 昼間 回/半日)

No 162

名 称	型 式	単 位	数 量	単 価	金 額	摘 要
工事費 (段取り～跡片付け含む)	電工	人	0.5			
	普通作業員	人	1.0			
	労務費計					
	高所作業車	H	2.5			建設機械等損料表北海道補正版 運転日当り標準運転時間/2
	4tユニット	H	2.9			建設機械等損料表北海道補正版 運転日当り標準運転時間/2
	計					
その他		式	1			労務費の25%
直接工事費						
共通仮設費		式	1			公共建築工事共通費積算基準 直接工事費の3.90%(直接工事費500万円以下 下限値適用)
純工事費						
現場管理費		式	1			公共建築工事共通費積算基準 純工事費の22.91%(純工事費500万円以下 下限値適用)
工事原価						
一般管理費		式	1			公共建築工事共通費積算基準 工事原価の17.49%(工事原価300万円以下 定率)
工事価格						

緊急対応費(4tユニット 単独柱撤去等 夜間 回/半日)

No 163

名 称	型 式	単 位	数 量	単 価	金 額	摘 要
工事費 (段取り～跡片付け含む)	電工	人	0.5			
	普通作業員	人	1.0			
	労務費計					
	高所作業車	H	2.5			建設機械等損料表北海道補正版 運転日当り標準運転時間/2
	4tユニット	H	2.9			建設機械等損料表北海道補正版 運転日当り標準運転時間/2
	計					
その他		式	1			労務費の25%
直接工事費						
共通仮設費		式	1			公共建築工事共通費積算基準 直接工事費の3.90%(直接工事費500万円以下 下限値適用)
純工事費						
現場管理費		式	1			公共建築工事共通費積算基準 純工事費の22.91%(純工事費500万円以下 下限値適用)
工事原価						
一般管理費		式	1			公共建築工事共通費積算基準 工事原価の17.49%(工事原価300万円以下 定率)
工事価格						

### 建設副産物処理(アスファルト殻)

No 164

名 称	型 式	単 位	数 量	単 価	金 額	摘 要
建設副産物処理(アスファルト殻)		t	1			土木工事単価P122、P123
工事価格						