

札幌市の年男・年女
— 平成 25 年 巳年 —



平成 24 年 12 月

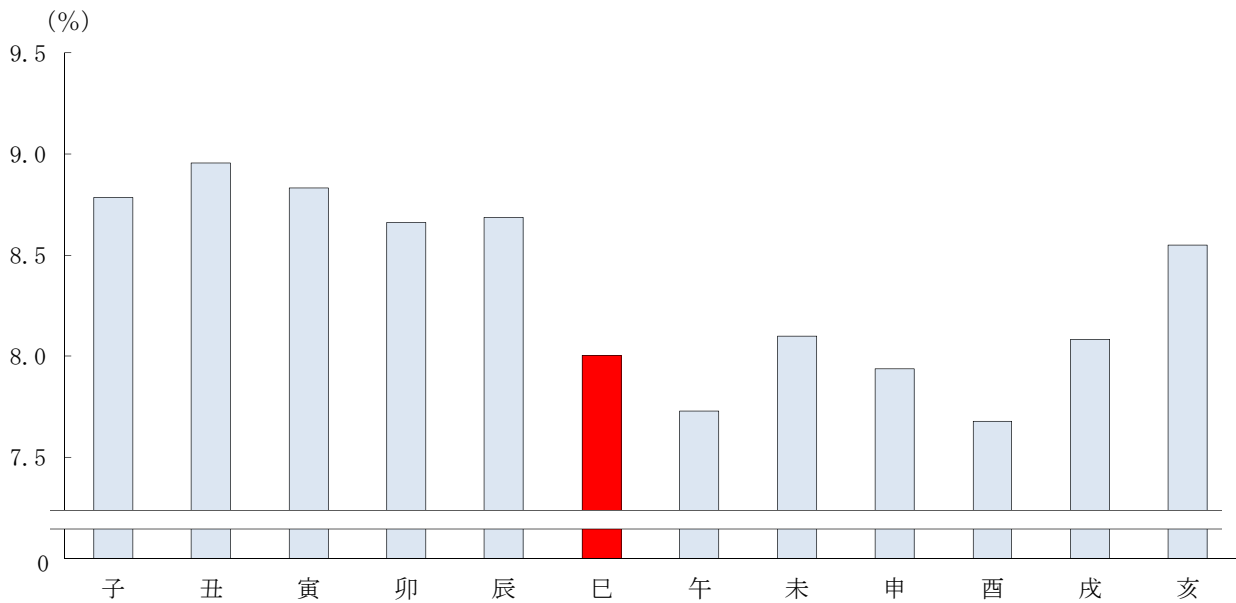
札幌市市長政策室政策企画部企画課

新年を迎えるにあたり、平成24年12月1日現在の「住民基本台帳」をもとに「年男・年女（巳年）」を取りまとめましたので、紹介します。なお、数値は百人単位に四捨五入しています。

「巳年」生まれの人口は153,900人

平成24年12月1日現在の「住民基本台帳」によると、25年に「年男・年女」となる「巳年」生まれの人口は153,900人で、全市の8.00%を占め十二支の中では9番目となっている。なお、十二支別にみると、最も多いのは「丑年」で172,200人(8.96%)、最も少ないのは「酉年」で147,600人(7.68%)となっている。

第1図 十二支別人口割合（平成24年12月1日現在）



注： 第1表参照。

<資料> 市長政策室政策企画部企画課

第1表 十二支別人口

住民基本台帳による。数値は百人単位に四捨五入している。

平成24年12月1日現在						
区分	子	丑	寅	卯	辰	巳
人口	168,900	172,200	169,800	166,500	167,000	153,900
構成比 (%)	8.78	8.96	8.83	8.66	8.69	8.00
人口順位	③	①	②	⑤	④	⑨
区分	午	未	申	酉	戌	亥
人口	148,600	155,700	152,600	147,600	155,400	164,400
構成比 (%)	7.73	8.10	7.94	7.68	8.08	8.55
人口順位	⑪	⑦	⑩	⑫	⑧	⑥

<資料> 市長政策室政策企画部企画課

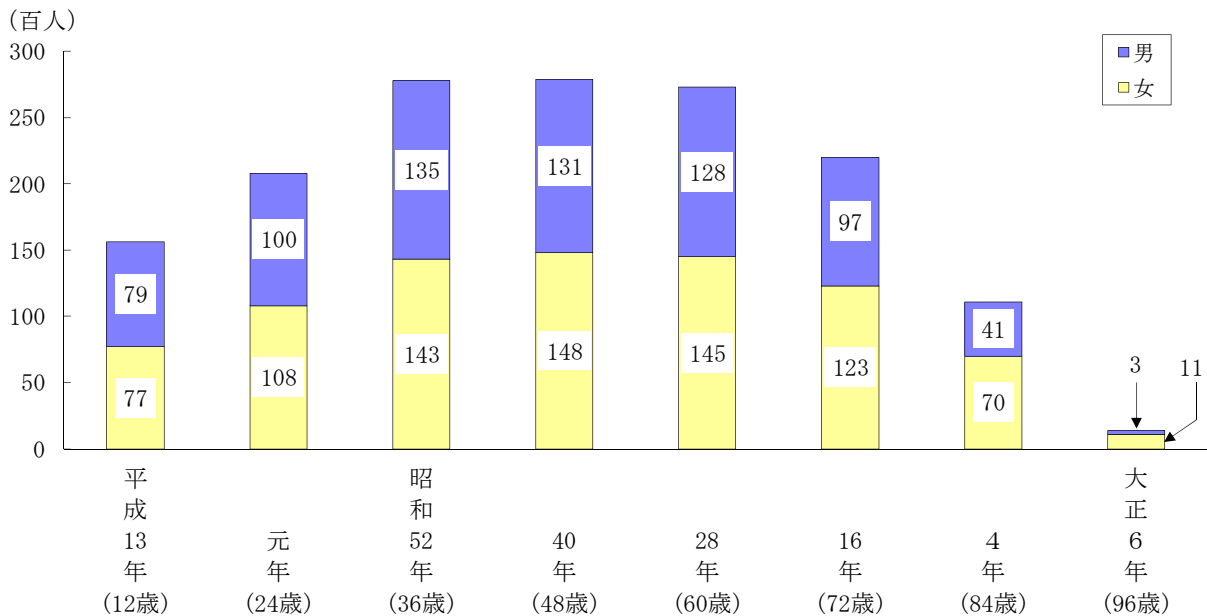
男性は 71,500 人、女性は 82,400 人

「巳年」生まれの人口を男女別にみると、男性は 71,500 人、女性は 82,400 人となっており、女性が 10,900 人多くなっている。

昭和 52 年生まれ及び 40 年生まれが 27,800 人で最も多い

「巳年」生まれの人口を出生年別にみると、昭和 52 年生まれ（36 歳）及び 40 年生まれ（48 歳）がそれぞれ 27,800 人で最も多く、以下、28 年生まれ（60 歳）が 27,300 人、16 年生まれ（72 歳）が 22,000 人などと続いている。

第 2 図 出生年、男女別「巳年」生まれの人口



注： 第 2 表参照。
 <資料> 市長政策室政策企画部企画課

第 2 表 出生年、男女別「巳年」生まれの人口

住民基本台帳による。数値は百人単位に四捨五入しているため、内訳の合計は必ずしも総数に一致しない。
 () 内は、平成25年に誕生日を迎えたときの年齢である。

		平成24年12月 1 日現在							
男 女	総 数	平成 13 年 (12歳)	元 年 (24歳)	昭和 52 年 (36歳)	40 年 (48歳)	28 年 (60歳)	16 年 (72歳)	4 年 (84歳)	大正 6 年 (96歳)
総 数	153,900	15,600	20,800	27,800	27,800	27,300	22,000	11,100	1,400
男	71,500	7,900	10,000	13,500	13,100	12,800	9,700	4,100	300
女	82,400	7,700	10,800	14,300	14,800	14,500	12,300	7,000	1,100

<資料> 市長政策室政策企画部企画課

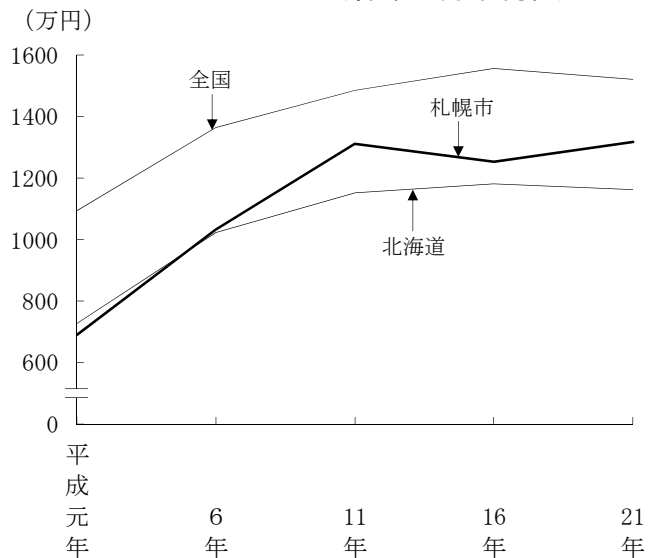
「へビの夢を見ると金運が上がる」、「へビ革の財布を持つとお金がたまる」など、来年の干支である巳（へビ）には開運・蓄財に関する言い伝えや信仰が多数残っています。そこで、今回の特集では、巳年にちなんで貯蓄に関する統計を一つご紹介します。

二人以上の世帯1世帯当たりの貯蓄現在高は1317万円

「全国消費実態調査」によると平成21年11月末現在の札幌市の二人以上の世帯1世帯当たりの貯蓄現在高は1317万円で、全国（1521万円）を204万円下回り、北海道（1161万円）を156万円上回っています。

推移をみると、元年（691万円）から11年（1310万円）にかけては619万円増と2倍近くになりましたが、11年以降は1300万円前後でほぼ横ばいとなっています。

第3図 二人以上の世帯1世帯当たりの貯蓄現在高の推移（全世帯）（各年11月末現在）



注：第3表参照。
 <資料> 総務省「全国消費実態調査」

第3表 二人以上の世帯1世帯当たりの貯蓄現在高の推移（全世帯）

貯蓄現在高とは、郵便貯金銀行、郵便貯金・簡易生命保険管理機構（旧日本郵政公社）、銀行、その他の金融機関への預貯金、生命保険・積立型損害保険の掛金、株式・債券・投資信託・金銭信託等の有価証券と社内預金等のその他の貯蓄の合計をいう。

地域	各年11月末現在				
	平成元年	6年	11年	16年	21年
全国	10,924	13,631	14,848	15,557	15,208
北海道	7,265	10,232	11,506	11,804	11,610
札幌市	6,910	10,323	13,100	12,518	13,167

<資料> 総務省統計局「全国消費実態調査」