



# 山の手図書館だより

2020年1月号

No. 464

発行：札幌市山の手図書館

〒063-0004 札幌市西区山の手4条2丁目1-20 ☎(011) 644-6822

スマートフォン 携帯電話

【開館時間】火・水・木曜日：午前9時15分～午後7時00分

月・金・土・日曜日、祝日・振替休日：午前9時15分～午後5時00分

【休館日】第2・4水曜日、蔵書一斉点検期間、図書館システム更新（12/29～1/8）



<http://www.city.sapporo.jp/toshokan/>（札幌市中央図書館ホームページ）

<http://www.city.sapporo.jp/toshokan/gyoji/yamanote/yamanote.html>（山の手図書館ホームページ）

最近、返却本に個人の本や学校図書館で借りた本が紛れ込んでいることがよくあります。  
返却の際には今一度ご確認いただけますようお願いいたします。

## 1月のカレンダー

図書館システム更新のため1月8日まで休館です。

日	月	火	水	木	金	土
			1 元旦	2	3	4
5	6	7	8	9	10	11
12	13 祝日 成人の日	14 読み聞かせ	15	16	17	18 おはなし会
19	20	21 読み聞かせ	22 休館 図書整理日	23	24	25
26	27	28 豆まき	29	30	31	

## 2月のカレンダー

日	月	火	水	木	金	土
						1
2	3	4 読み聞かせ会	5	6	7	8
9	10	11 祝日 建国記念の日	12 休館 施設点検日	13	14	15 おはなし会
16	17	18 読み聞かせ会	19	20	21	22
23 祝日 天皇誕生日	24 休日	25 読み聞かせ会	26 休館 図書整理日	27	28	29

# 1月の行事予定



- ・絵本の読み聞かせ会 午後3時～3時30分開催

1月14日(火) お正月お楽しみ会 「はなさかじいさん」「にんじんとごぼうとだいこん」

1月21日(火) 「あれこれたまご」「ぼくのおばあちゃんのはしわしわだぞ」

1月28日(火) 豆まき

- ・冬のおはなし会 1月18日(土) 午後2時～午後2時40分 「三びきのくま」

今回は冬のおはなし会として、幼児から小学生を対象に、「ちょっとドキドキ」をテーマとしたおはなし会を行います。



# 2月の行事予定



- ・絵本の読み聞かせ会 午後3時～3時30分開催

2月4日(火) 「ゆきがやんだら」「七ひきのねずみ」

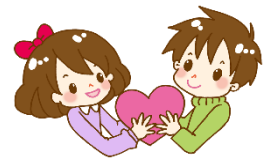
2月18日(火) 「ふうちゃんのそり」「ねこがさかなをすきになったわけ」

2月25日(火) 「こんとあき」「しんせつなともだち」

- ・たのしいおはなし会 2月15日(土) 午後2時～午後2時20分 「三びきのやぎのがらがらどん」

小学生のためのおはなし会 2月15日(土)午後2時30分～午後3時

「十二のつきのおくりもの」



# 風邪・インフルエンザ

1月から2月は受験シーズン真っ盛り、そして2月は一年の中で最も寒い時期です。

皆さま、特に受験生の方々、風邪の予防は十分ですか？

山の手図書館では皆さまの健康をバックアップするため、「風邪・インフルエンザ」に関する本を展示しています。展示の内容は主に「予防の仕方」と「風邪(病気)のしくみ」についてです。

予防においては免疫力を高めることがとても重要です。免疫力の上げ方について解説している本は多く、その方法も食事や運動、睡眠方法など様々です。ぜひ読んでみて、自分の生活に取り入れてみることをオススメします。他にも「風邪(病気)のしくみ」に関する本もそろえてあります。ウイルスとは何か、風邪にかかるしくみなどについて知っておくと病気に関する知識が高まり、普段から健康を意識する生活を送れるのではないのでしょうか。今回の展示が皆さまの健康な毎日に少しでも貢献できれば、図書館員一同嬉しい限りです。それでは、今年も多くの方々に元気にご来館いただけますようお待ちしております。

期間:1月9日(日)～2月25日(火) 場所:1階フロア



さっぽろ市  
02-S03-18-186  
30-2-146