



# 山の手図書館だより

2019年7月号

No. 458

発行：札幌市山の手図書館

〒063-0004 札幌市西区山の手4条2丁目1-20 ☎(011) 644-6822

スマートフォン 携帯電話

【開館時間】火・水・木曜日：午前9時15分～午後7時00分



月・金・土・日曜日、祝日・振替休日：午前9時15分～午後5時00分

【休館日】第2・4水曜日、蔵書一斉点検期間、年末年始（12/29～1/3）

<http://www.city.sapporo.jp/toshokan/>（札幌市中央図書館ホームページ）

<http://www.city.sapporo.jp/toshokan/gyoji/yamanote/yamanote.html>（山の手図書館ホームページ）

最近、返却本に個人の本や学校図書館で借りた本が紛れ込んでいることがよくあります。  
返却の際には今一度ご確認くださいませようお願いします。

## 7月のカレンダー

日	月	火	水	木	金	土
	1	2 読み聞かせ	3	4	5	6
7	8	9 読み聞かせ	10 休館 施設点検日	11	12	13
14	15 祝日 海の日	16 読み聞かせ	17	18	19	20 おはなし会
21 読み語り会	22	23 読み聞かせ	24 休館 図書整理日	25	26	27
28	29	30	31			

## 8月のカレンダー

日	月	火	水	木	金	土
				1	2	3
4	5	6 七夕まつり	7	8	9	10
11 祝日 山の日	12 休日	13	14 休館 施設点検日	15	16	17 おはなし会
18	19	20 読み聞かせ	21	22	23	24
25	26	27 読み聞かせ	28 休館 図書整理日	29	30	31



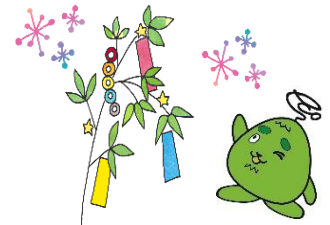
## 7月の行事予定



- ・ **絵本の読み聞かせ会** 午後3時～3時30分開催  
 7月2日(火) 「はじめてのおつかい」「はっばのおうち」「あめがふるひに…」  
 7月9日(火) 「もこもこ」「ねこはちときんとつと」「うちのきんぎょ」  
 7月16日(火) 「ちいさいねこ」「ネコとクラリネットふき」「けちんぽおおかみ」  
 7月23日(火) 「てん」「とぶ」「ブタヤマさんたらブタヤマさん」
- ・ **たのしいおはなし会** 午後2時～2時20分 7月20日(土) 「こぶじいさま」
- ・ **小学生のためのおはなし会** 午後2時30分～3時 7月20日(土) 「足折れつばめ」
- ・ **音楽付き絵本の読み語り会** (楽器 ピアノ) 午後2時～2時40分 7月21日(日) 「ぐりとぐら」  
 「なんでやねん」「オニじゃないよ おにぎりだよ」「おばけのきもだめし」  
 いずれも会場は2階多目的室となります。

## 8月の行事予定

- ・ **絵本の読み聞かせ会** 午後3時～3時30分開催  
 8月6日(火) 七夕まつり～短冊作り・七夕の歌・七夕の絵本など～  
 8月20日(火) 「さがしています」「ねずみくんうみへいく」  
 8月27日(火) 「おこりじぞう」「かみさまからのおくりもの」
- ・ **夏のおはなし会** 午後2時～2時40分 8月17日(土) 「ちんころりん」  
 いずれも会場は2階多目的室となります。



### 8月のおはなし会は

“ちよっとこわ～いおはなし”が  
 テーマです。対象は幼児から  
 小学生まで。



## 色々な「じてん」



皆さんはじてんをどんな時に使っていますか？例えば、学校で植物について発表を行わなければならないから、といったように調べものの教材として使用することが多いのではないかと思います。確かにそんな時、じてんはとても役に立つ書物です。けれど、じてんの世界はもっと広くて奥深いものです。今回の展示では「こんなテーマのじてんがあるの!？」と皆さんが驚くようなじてん、図鑑などを紹介します。内容に興味はあるけれど、じてんなんてそうそう読み切れないし…という方。それでも本を開いてみましょう。全て読まなくてもいいのです。気になったところを読んでいるうちに、もっと知りたくなってくる、そうして皆さんの世界が広がる手助けになれば、図書館みょうりにつきるといふもの。ぜひお気軽にお立ち寄りください。それでは、多くの方のご来館をお待ちしております。

期間:7月25日(木)～8月27日(火) 場所:1階フロア

さっぽろ市  
 02-S03-18-180  
 30-2-140

