

平屋建住宅
寝室1室



就寝に使用している部屋
台所

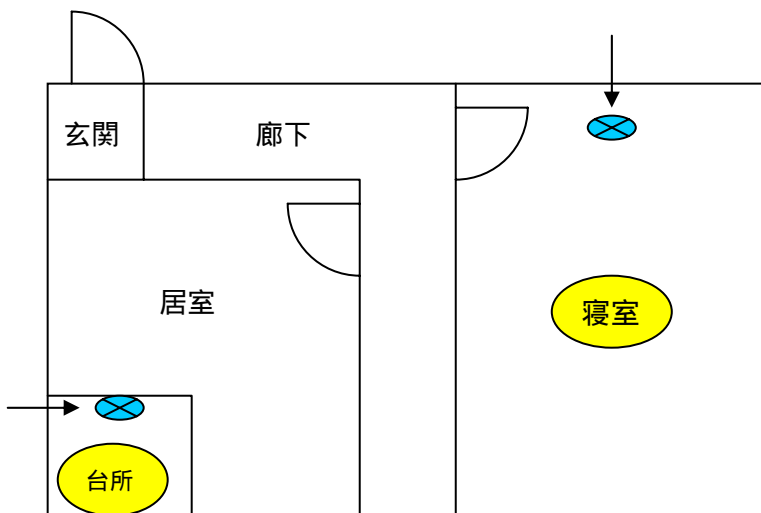


設置個数 2

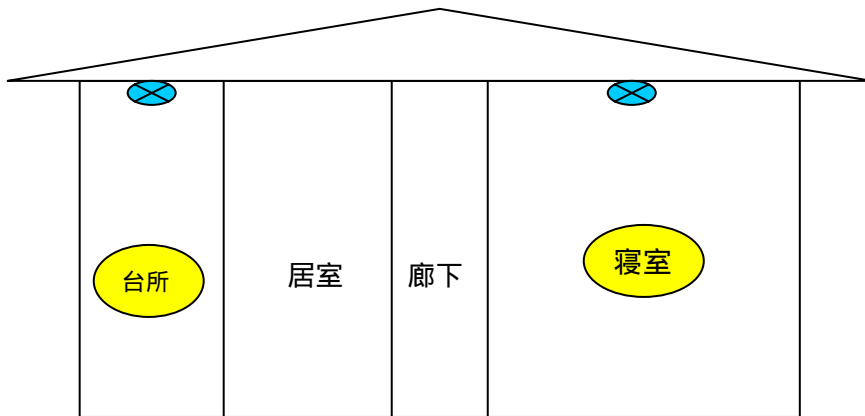


住宅用火災警報器
又は感知器
(原則は煙、ただし台
所は熱も可)

平面図



立面図



2階建住宅

1階に寝室1室

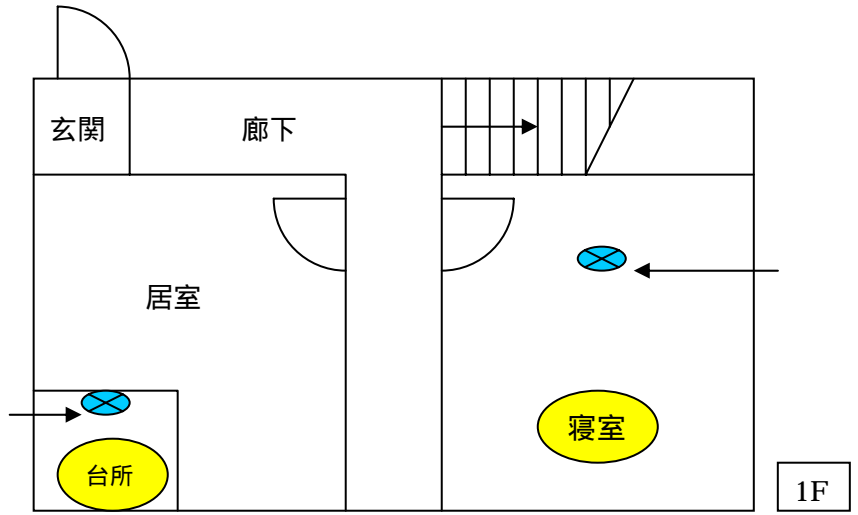
2階に寝室1室



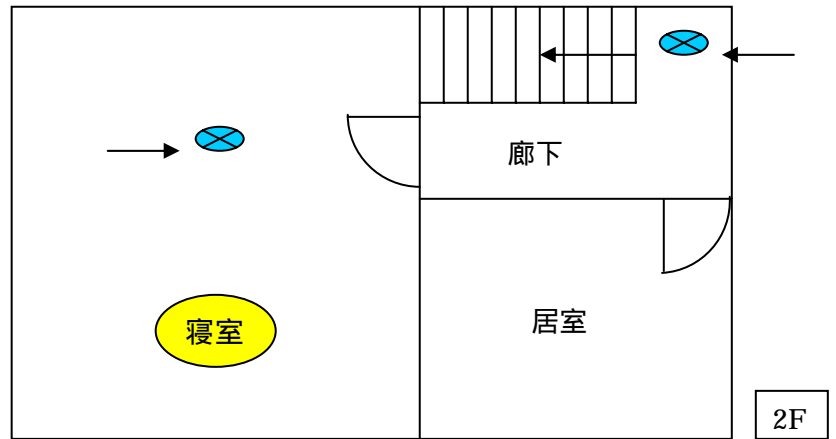
が存在する階の階段踊り場の天井又は壁
(避難階を除く)



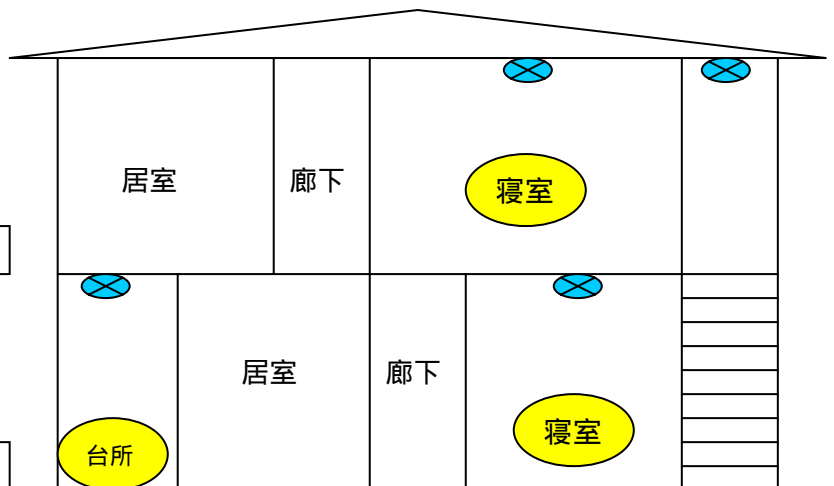
設置個数 4



平面図



2F



立面図

3階建住宅

2階に寝室1室

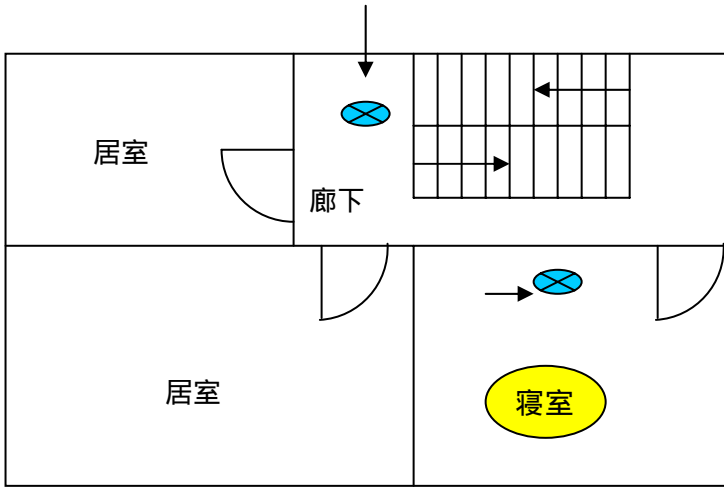
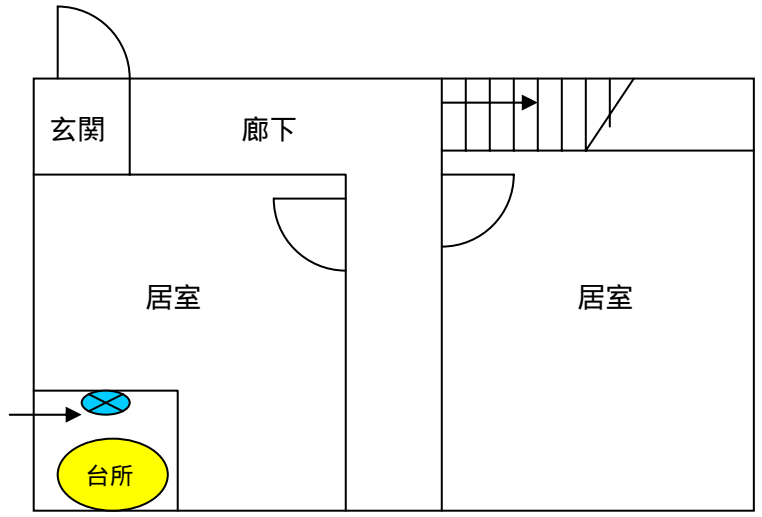
3階に寝室1室



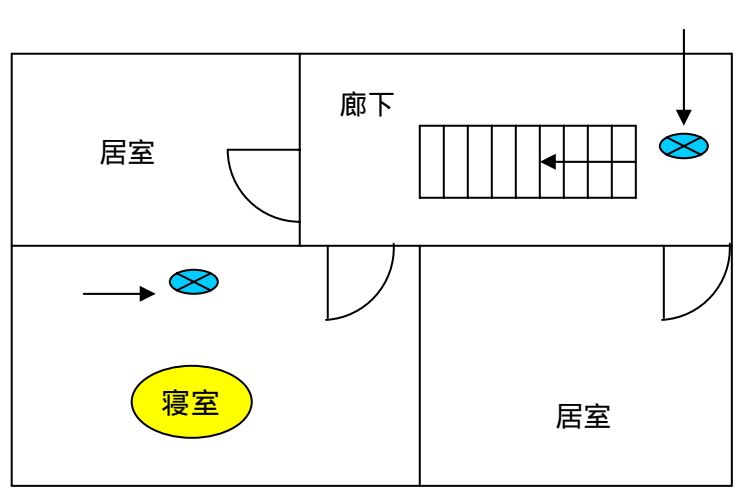
設置個数 5

平面図

1F



2F



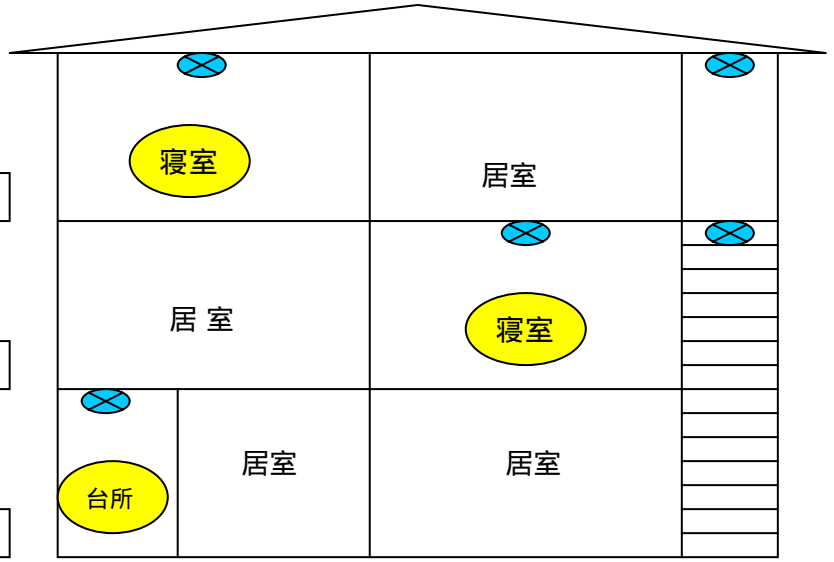
3F

立面図

1F

3F

2F



3階建住宅

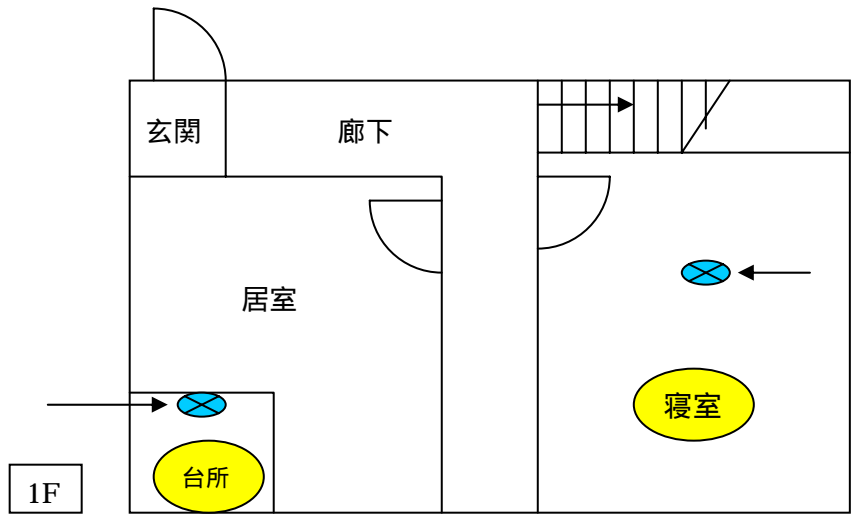
1階に寝室1室

2階に寝室1室

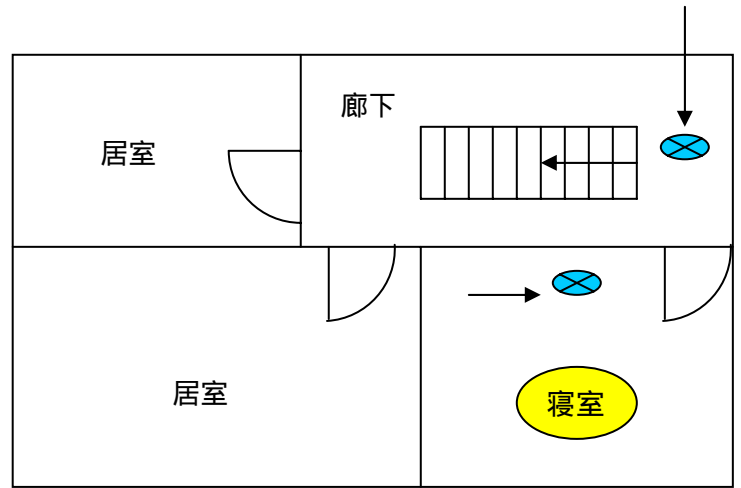
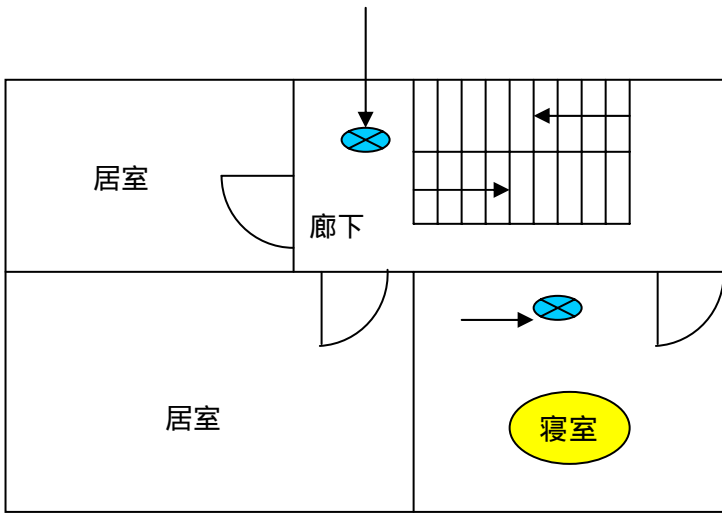
3階に寝室1室



設置個数 6



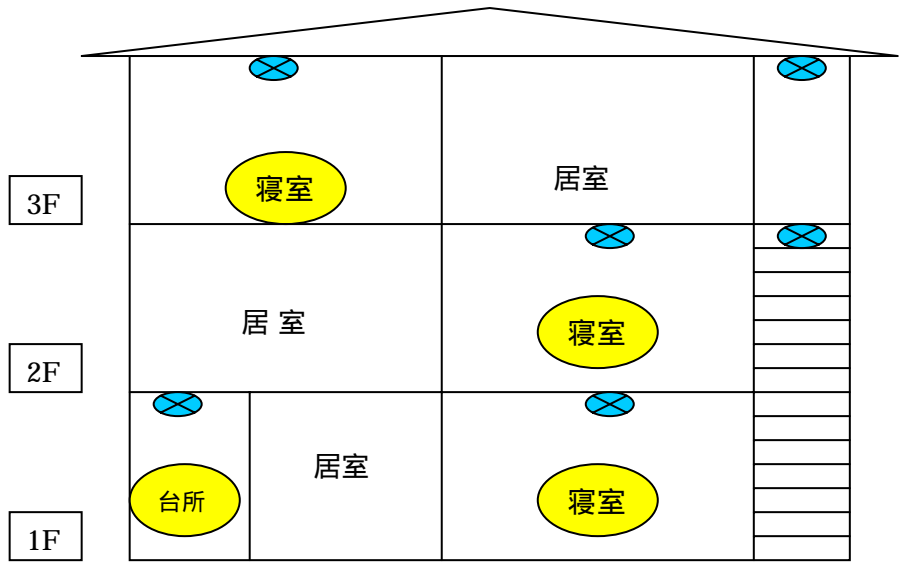
平面図



2F

3F

立面図



3階建住宅

3階に寝室2室

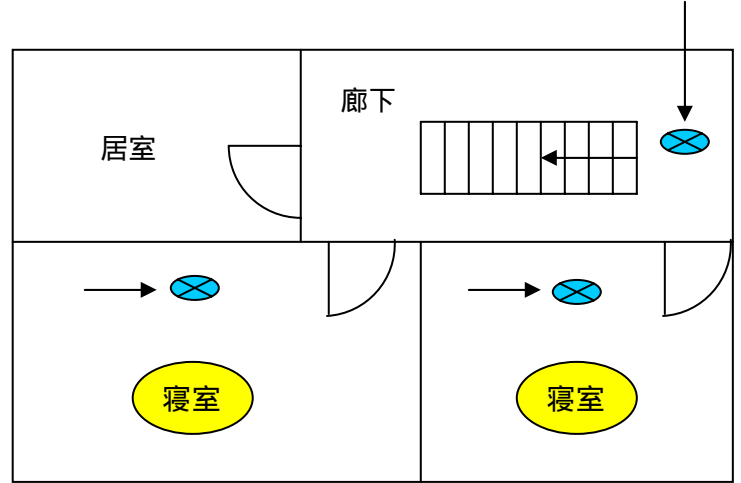
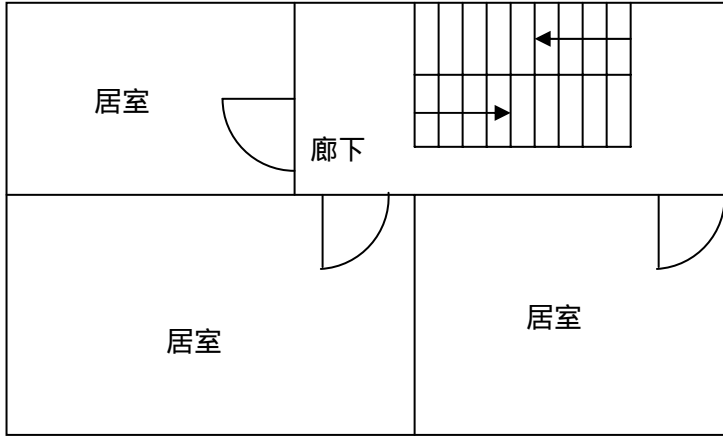
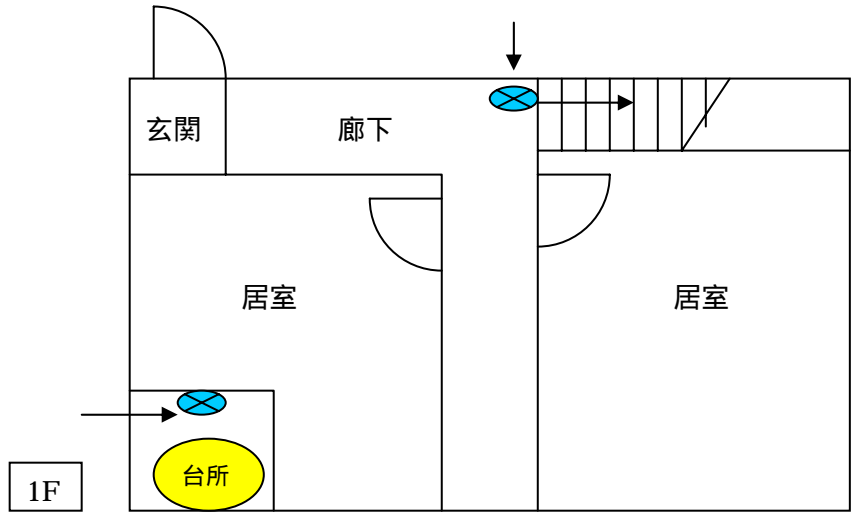


が存在する階から2階下の階の階段踊り場の天井又は壁



設置個数 5

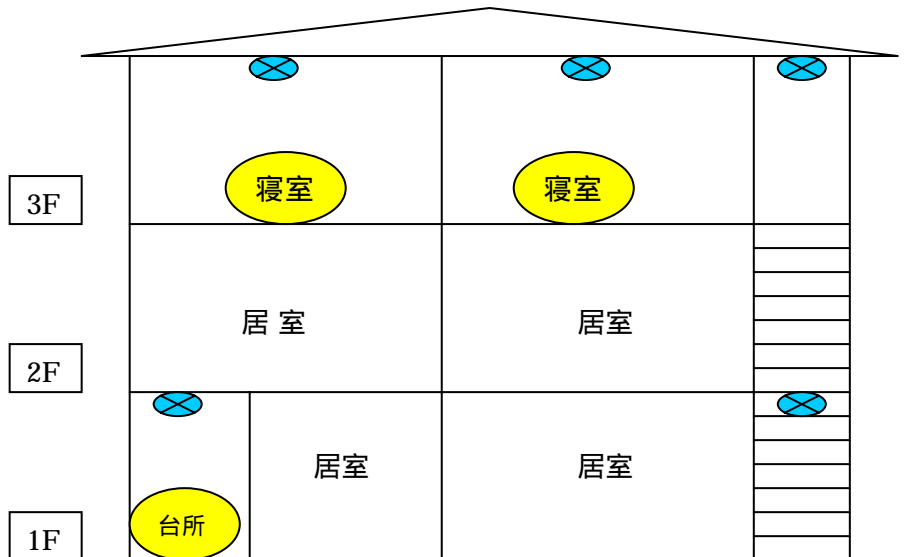
平面図



2F

3F

立面図

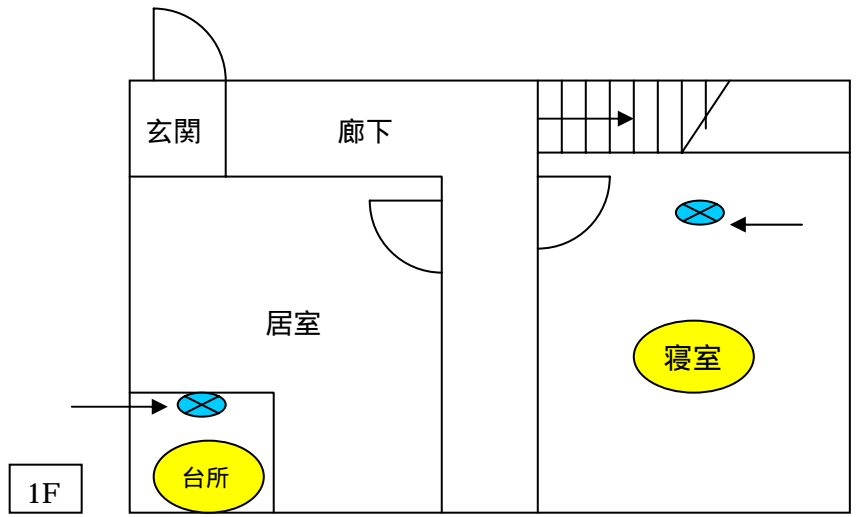


3階建住宅

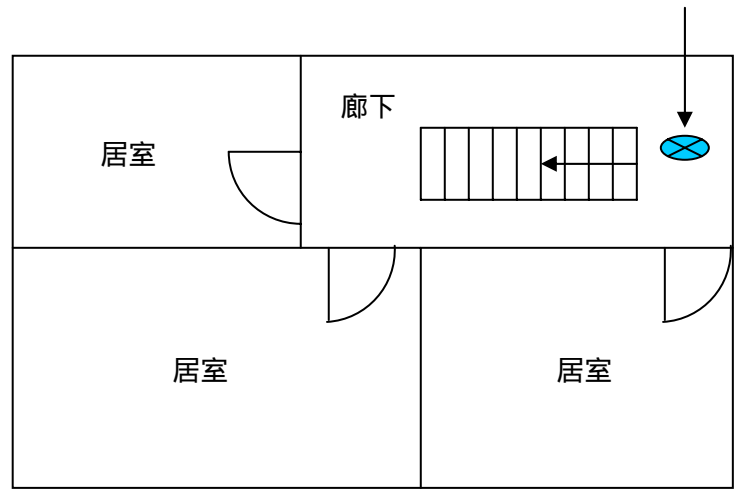
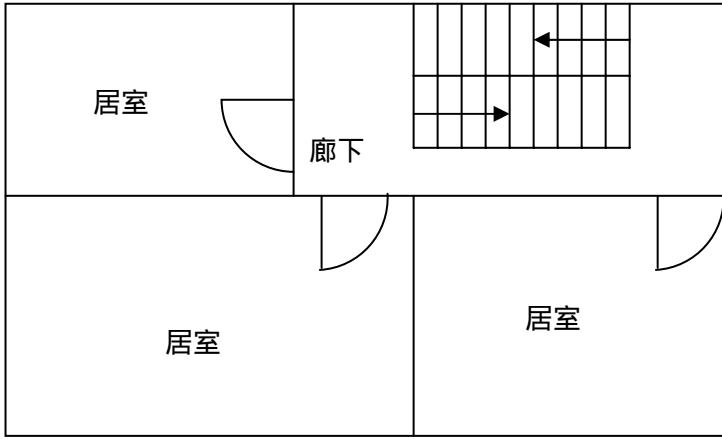
1階に寝室1室



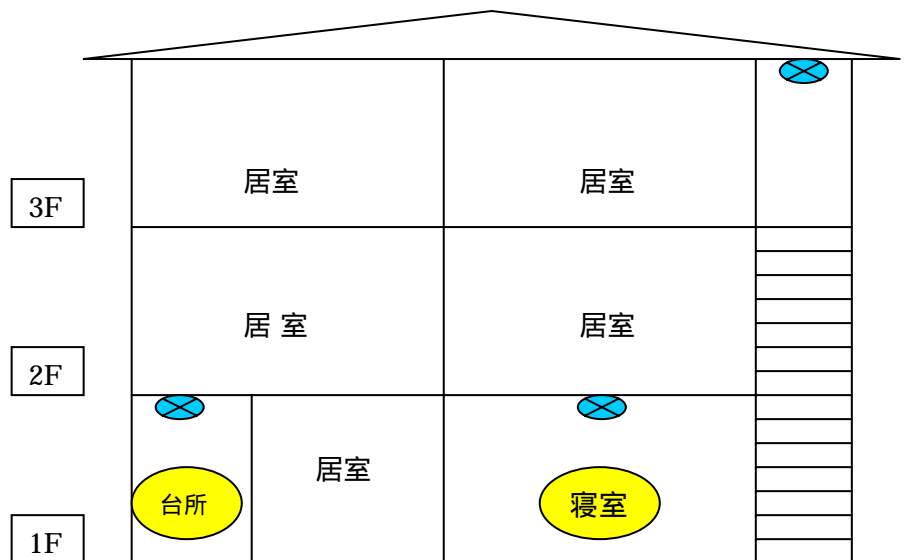
設置個数 3



平面図



立面図



2階建て住宅

1階に7㎡以上の居室が5室

2階に寝室1室



7㎡以上の居室が5室ある階の廊下



設置個数 4

